

PROGRAMME DE FORMATION

Décoration d'intérieur

RS5209

Éligible CPF

100% en ligne

Certifiante

Vous souhaitez évoluer dans le secteur de la décoration intérieur ?



Notre formation vous donne les armes pour devenir un professionnel compétent et autonome dans vos missions.



SOMMAIRE

<u>Les informations pratiques</u>	3
<u>Le programme de formation</u>	4
<u>Une formation pratique</u>	6
<u>Nos gages de qualité</u>	7
<u>Notre accompagnement</u>	9
<u>Notre offre</u>	10
<u>Le secteur</u>	12
<u>Les métiers accessibles après la formation</u>	13
<u>Les modalités de formation et d'évaluation</u>	14



DÉCORATION INTÉRIEUR

FRANCE COMPÉTENCES (RS5209)

Obtenez la certification « Modéliser l'aménagement intérieur d'un bâtiment en CAO » (RS5209)

LES INFORMATIONS PRATIQUES

Durée

- **Durée estimée de l'action de formation** : 25 heures en e-learning à distance
- **Temps de formation** : 1 à 2 mois

Pour qui ?

- **Prérequis** : Aucun prérequis n'est nécessaire pour suivre cette formation.
- **Motivations** : Désir d'allier créativité et travail manuel

Sanction

- **Certification** : Certification Modéliser l'aménagement intérieur d'un bâtiment en CAO (RS5209).
- **Examen** : Réalisation d'un projet d'aménagement sur logiciel.
- **Évaluation** : Tests en contrôle continu sur la plateforme en ligne durant la formation

*Inscription aux épreuves de la certification professionnelle directement depuis votre espace apprenant de L'École Française.

LES OBJECTIFS DE LA FORMATION

Prêt à vous mener à bien des projets d'aménagement d'intérieur ?

Découvrez les compétences clés que vous allez acquérir au cours de votre formation.

- Mener des projets d'aménagement d'intérieur
- Dessiner des plans
- Aménager des intérieurs
- Créer des visites 3D
- Présenter un projet
- Les principes du Home Staging



PROGRAMME

Cette action de formation est une action concourant au développement des compétences réalisées suivant un format à distance.

DURÉE : 4H

FONDAMENTAUX DE LA DÉCORATION D'INTÉRIEUR



- **Style & Design** : Intégration de concepts esthétiques contemporains et classiques.
- **Utilisation des couleurs & matériaux** : Harmonisation des teintes et sélection de matériaux.
- **Éclairage & Ernest Wallpaper** : Utilisation stratégique de l'éclairage et choix de papiers peints.
- **Diagnostic déco et échanges avec le client** : Évaluation précise des besoins et préférences du client pour un projet personnalisé.
- **Outils de présentation & tendances** : Emploi de planches pour illustrer les propositions, en s'inspirant des dernières nouveautés.

OBJECTIF :

Découvrir les fondamentaux de l'aménagement et savoir comprendre un cahier des charges

DURÉE : 4H

SPÉCIFICITÉS D'AMÉNAGEMENT DES PIÈCES (PT.1)

- **Enseignes et gammes de prix** : Sélection variée d'enseignes pour s'adapter à tous les budgets et préférences.
- **La cuisine & la salle à manger** : Conception de salles pratique et fonctionnels, cœur de la maison.
- **La chambre parentale & d'enfant** : Création d'espaces personnels confortables, adaptés aux besoins réel d'un foyer.
- **La salle de bains** : Création d'une salle fonctionnelle et pratique alliant confort et esthétique.

OBJECTIF :

Connaître les bonnes pratiques et spécificités d'aménagement des pièces en vue de préparer la modélisation du projet



PROGRAMME

Cette action de formation est une action concourant au développement des compétences réalisées suivant un format à distance.

DURÉE : 3H

SPÉCIFICITÉS D'AMÉNAGEMENT DES PIÈCES (PT.2)



- **Différents types d'événements** : Conception sur mesure pour de l'évènementiel.
- **Le bureau & le dressing** : Aménagement fonctionnel et esthétique pour créer des espaces de travail et des solutions de rangement élégantes.
- **Le Home Staging** : Techniques de valorisation immobilière pour maximiser l'attrait des propriétés à vendre ou à louer.
- **Home Staging de biens occupés** : Optimisation de l'espace et mise en scène.
- **Home Staging de biens vides** : Stratégies d'aménagement et de décoration.

OBJECTIF :

Connaître les bonnes pratiques et spécificités d'aménagement des pièces en vue de préparer la modélisation du projet

DURÉE : 14H

ÉTUDE DE CAS

- **Étude de cas, projet de bureaux** : Aménagement d'espaces de travail fonctionnels et esthétiques.
- **Étude de cas, projet de studio** : Optimiser l'espace limité d'un studio, en alliant confort, style et praticité.
- **Étude de cas, projet d'hôtel** : Conception d'ambiances pour les différentes zones d'un hôtel.
- **Grand projet de modélisation d'aménagement intérieur** : Projet complet de design d'intérieur depuis la phase de conception jusqu'à la modélisation 3D, en passant par la sélection des matériaux et des couleurs.

OBJECTIF :

Apprendre les bases de l'aménagement d'espace, les outils de présentation, comprendre le cahier des charges, et maîtriser les pratiques d'aménagement pour la modélisation de projets.



UNE FORMATION PRATIQUE

Découvrez les atouts majeurs qui font de notre formation en décoration d'intérieur la référence pour une carrière réussie dans le domaine.

DES OUTILS ET TECHNIQUES UTILES AU QUOTIDIEN

Pour vous accompagner au mieux dans votre parcours, nous mettons l'accent sur des techniques et outils indispensables à maîtriser. Vous retrouverez ainsi au sein de votre formation :



- Utilisation d'un logiciel de conception 3D
- Techniques de visualisation et de présentation
- Sélection et application des couleurs
- Gestion de projet et planification
- Techniques de Home Staging

Maîtriser ces outils et techniques vous permettra d'optimiser votre efficacité et de naviguer avec aisance dans votre quotidien professionnel dans la décoration d'intérieur.

LES SUPPORTS DE FORMATION



Cours vidéo de haute qualité

Plongez dans nos cours vidéo de haute qualité, disponibles 24h/24 pour un apprentissage efficace et une expérience d'apprentissage enrichissante.



Exercices et cas pratiques

Mettez en pratique ce que vous avez appris avec nos exercices et cas pratiques conçus pour renforcer votre compréhension et affiner vos compétences.



Supports écrits téléchargeables

Accédez à un condensé des informations des vidéos grâce à nos supports écrits téléchargeables, permettant une révision efficace où que vous soyez.



Quiz en fin de module

Mesurez votre compréhension avec nos quiz en fin de module, conçus pour vous autoévaluer et valider efficacement vos acquis.



Études de cas

Plongez au cœur de la réalité du métier grâce à nos études de cas. Vivez des expériences concrètes qui vous permettront d'affiner et d'appliquer vos compétences.

NOS GAGES DE QUALITÉ

Découvrez l'expertise de nos formateurs et notre pédagogie innovante, deux éléments clés garantissant une formation d'excellence pour votre réussite professionnelle.

NOS FORMATEURS EXPERTS



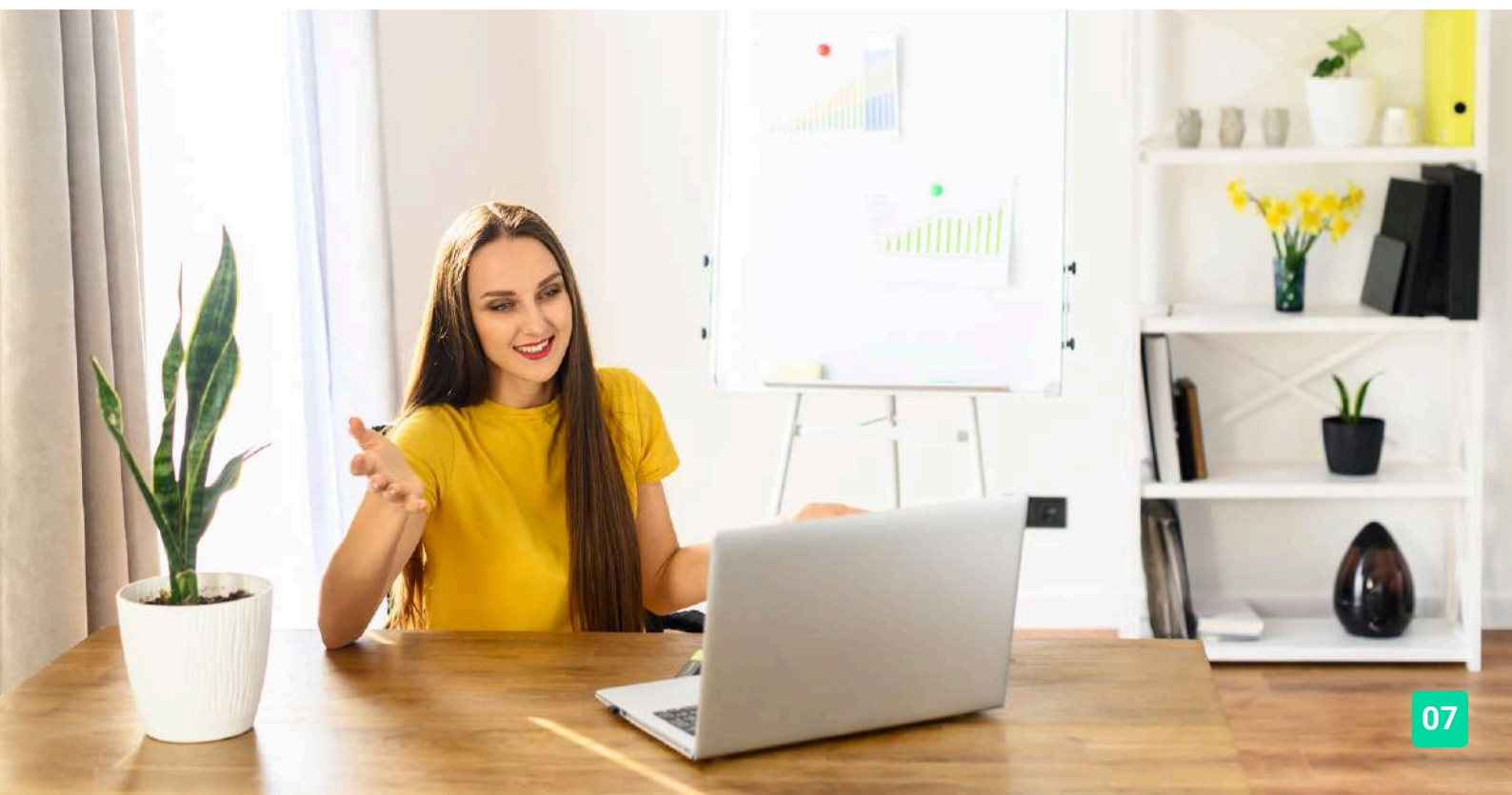
Formatrice

ALEXIA

Alexia est diplômée de Home Staging de Montréal depuis 2008 et de l'INSEEC Communication et Marketing depuis 1993. Elle a été décoratrice, **collaboratrice artistique sur M6**, chroniqueuse déco sur Canal+ et **a lancé son entreprise** de décoration d'intérieur il y a plus de 10 ans.

UNE PÉDAGOGIE INNOVANTE ET HUMAINE

Chez nous, **la technologie sert la pédagogie**. Avec notre approche vidéo, chaque apprenant peut **accéder au même niveau de connaissance** et **profiter de l'expérience** nos formateurs **sans distractions**. Notre format allie **innovation et aspect humain**, assurant **des interactions vivantes et sur-mesure**.



NOS APPRENANTS TÉMOIGNENT

Retrouvez les témoignages inspirants de nos apprenants en décoration d'intérieur et leurs retours sur la formation.

CHRISTELLE - ★★★★★

“
Formation très concrète organisée par des professionnels. Supports de cours très bien conçus permettant de bénéficier de conseils avisés. Je recommande cette formation avant de se lancer dans l'aventure. Bonne chance !

LE PROJET :

Pour acquérir des compétences professionnelles en décoration d'intérieur, Christelle a opté pour L'École Française en raison de sa formation reconnue et des nombreux avis positifs qu'elle a trouvés sur internet.

SABRINE - ★★★★★

“
Seconde formation que je fais avec L'École Française en formation à distance. Les cours sont très bien faits. Je recommande.

LAURA - ★★★★★

“
J'ai effectué une formation en design d'intérieur qui s'appelle Modéliser l'aménagement intérieur d'un bâtiment en CAO. J'ai donc réussi avec une note de 18/20 ma certification. Je suis très heureuse d'avoir pu apprendre cette formation et d'avoir fait confiance à L'école Française. Merci à vous.

CAMILLE - ★★★★★

“
Il y a vraiment une volonté d'accompagner les personnes qui souhaitent se former et ça c'est agréable, on peut travailler à notre rythme et on peut retrouver les vidéos en ligne à n'importe quel moment de la journée. Donc il n'y a pas ce stress et ces contraintes d'horaires à respecter, d'emploi du temps.

[Découvrez le témoignage en vidéo](#)

LE PROJET :

Camille voulait suivre une formation courte pour se lancer dans le domaine professionnel de la décoration d'intérieur en tant qu'indépendante. Aujourd'hui, elle assiste les particuliers et les professionnels dans leurs projets de rénovation intérieure.

NOTRE ACCOMPAGNEMENT

Découvrez l'accompagnement sur mesure de L'École Française conçu pour garantir votre réussite et faciliter votre parcours de formation.

VOTRE COACH PERSONNEL CHEZ L'ÉCOLE FRANÇAISE



- **Onboarding** : Vous accompagne pour une prise en main réussie de la plateforme
- **Conseils méthodologiques** : Vous propose des conseils pour vous organiser et gérer votre temps
- **Interlocuteur de confiance** : Est à votre disposition pour résoudre toute difficulté rencontrée
- **Boost de motivation** : Intervient pour raviver votre motivation et maintenir le focus sur les objectifs
- **Suivi adaptatif** : Assure un suivi régulier et ajuste le soutien en fonction de vos besoins en évolution

MISSIONS

Faciliter votre expérience d'apprentissage à nos côtés et vous guider vers la réussite de votre projet

VOTRE MENTOR DÉDIÉ : UN PROFESSIONNEL DU SECTEUR

- **Conseils pro** : Vous partage des conseils et astuces basés sur une riche expérience dans le domaine
- **Évolution des compétences** : Revient sur les notions clés et donne des explications détaillées
- **Boost de motivation** : Écoute et encourage pour surmonter les moments de doute et de challenge
- **Orientaion carrière** : Informe et conseille pour aider à définir et à réaliser les objectifs professionnels
- **Retours continus** : Vous fait des retours réguliers et constructifs pour optimiser l'apprentissage





MISSIONS

Vous projeter dans la réalité du secteur et partager des conseils clés pour réussir professionnellement



COMPARATIF DE NOS OFFRES

Découvrez nos offres, élaborées pour répondre précisément à vos besoins et vous offrir une expérience d'apprentissage unique et de qualité, adaptée à votre projet.

	LIGHT	BASE	PREMIUM
 Échanges Accès exclusif au forum de formation réservé aux apprenants	✓	✓	✓
 Expertise Formateurs issus du terrain et recruter pour leur pédagogie	✓	✓	✓
 Compétences Fiches synthèse et supports de cours PDF téléchargeables	✓	✓	✓
Cours vidéos engageants avec des formateurs experts	✓	✓	✓
Quiz, exercices et cas pratiques concrets	✓	✓	✓
Accès illimité aux contenus et leurs mises à jour à vie	✗ Limité à 1 an	✗ Limité à 3 ans	✓
 Accompagnement Coaching personnalisé jusqu'à la certification	✓	✓	✓
Aide à l'organisation et conseils pratiques	✗	✓	✓
Séances privées illimitées* de mentorat avec un expert	Limité à 5 séances valables 1 an	Limité à 10 séances valables 1 an	✓
Service client prioritaire par mail et téléphone	✗	✗	✓
TARIFS	899€ Soit 224,75€ pendant 4 mois TTC éligible à prise en charge	1 199€ Soit 299,75€ pendant 4 mois TTC éligible à prise en charge	1 599€ Soit 399,75€ pendant 4 mois TTC éligible à prise en charge

*à raison de 1 séance/jour pendant 1 an

VOTRE FORMATION AVEC NOUS

Unique sur le marché, notre formation en ligne combine des sessions en direct avec nos mentors, l'accès 24/7 à vos cours sur notre plateforme, un suivi personnalisé, et une communauté active, pour une expérience d'apprentissage riche et interactive.



ACCOMPAGNEMENT

- **Coaching personnalisé**
Profitez de l'accompagnement 100% sur mesure pour avancer sereinement dans votre formation.
- **Mentorat illimité**
Profitez de séances privées avec un expert du secteur. Corrections d'exercices, révisions, projet professionnel, il vous guide vers la réussite.
- **Service client prioritaire**
Un problème ? Une question ? Un besoin ? Obtenez une réponse dans les plus brefs délais par mail ou par téléphone.



COMPÉTENCES

- **Cours vidéo accessibles à vie**
Accédez à vos contenus de formation en illimité et l'ensemble de leurs mises à jour à vie
- **Fiches de synthèse**
Retrouvez des fiches de synthèse pour les notions importantes de votre formation.
- **Approche pratique**
Entraînez-vous grâce aux nombreux exercices, quiz et cas pratiques disponibles



ÉCHANGES

- **Communauté d'apprenants**
Rejoignez notre forum privé pour échanger avec les autres apprenants et profitez d'actualités sur votre formation.



EXPERTISE

- **Formateurs issus du terrain**
Nous recrutons pour vous les meilleurs formateurs afin de vous offrir une expérience en accord avec les attentes du marché.

LES FINANCEMENTS

Pour faciliter l'accès à nos formations, **plusieurs financements** sont à votre disposition. **Vous pouvez choisir de financer votre formation par :**



Carte bancaire en mensualités



Les organismes publics comme Pôle Emploi



Votre entreprise grâce à son Plan de Formation ou son Opérateur de compétences



Votre Compte Personnel de Formation (CPF)

DÉCOUVREZ LE SECTEUR

Le décorateur d'intérieur harmonise créativité et savoir-faire technique pour transformer des espaces selon les désirs du client.

LES GRANDES LIGNES

Tâches Variées :

- Consultation avec les clients
- Planification et conception
- Sélection des matériaux
- Réalisation de visuels

Environnement de Travail :

- Studios de design d'intérieur
- Agences de décoration
- Espaces d'exposition et événementiels

Compétences Requises :

- Sens artistique et créativité
- Maîtrise des logiciels de conception 3D et de design
- Connaissance des tendances en décoration et des matériaux
- Perspectives de Carrière :
 - Évolution vers des postes de direction de projet de design, chef décorateur ou directeur artistique



LES ENJEUX ACTUELS

Les défis du design d'intérieur sont variés et **essentiels de nos jours**, oscillant entre **l'intégration des technologies numériques** dans la conception et la préservation d'une approche **personnalisée et créative**, cruciale pour la **relation client-designer** et pour la réussite des projets de décoration.

→ Conception éco-responsable

Les décorateurs d'intérieur doivent intégrer des pratiques et matériaux écologiques, répondant à la demande croissante pour des espaces esthétiques et durables.

🎯 OPPORTUNITÉ :

Cette situation génère une demande en projets éco-responsable pour faire face aux problématiques climatiques actuelles.

→ Intégration des nouvelles technologies

Ils sont aussi amenés à maîtriser l'intégration de technologies avancées dans leurs conceptions, pour créer des intérieurs fonctionnels, intelligents et connectés.

🎯 OPPORTUNITÉ :

Cette tendance représente une opportunité de se positionner à l'avant-garde du design d'intérieur, en proposant des solutions innovantes.

→ Personnalisation et satisfaction client :

Les décorateurs d'intérieur doivent offrir un service hautement personnalisé qui répond non seulement aux besoins esthétiques mais aussi aux fonctionnalités spécifiques de chaque client.

🎯 OPPORTUNITÉ :

Exceller dans la création d'espaces sur mesure renforce la fidélité et la satisfaction des clients, générant des recommandations et des témoignages positifs qui contribuent à la réputation et au succès du décorateur.

TROUVEZ VOTRE MÉTIER

Découvrez le monde du design d'intérieur et dénchez la carrière parfaite dans ce secteur qui marie créativité et compétences en gestion de projet !

DÉCORATEUR D'INTÉRIEUR **RÉMUNÉRATION : 1 600-2 200€/MOIS**

Le décorateur d'intérieur est le premier point de contact entre le client et l'univers du design. Il gère les aspects créatifs et techniques pour assurer la réussite d'un projet de décoration d'un espace résidentiel, commercial ou tout autre environnement.

→ Missions principales :

- Conception et planification des espaces intérieurs
- Sélection des couleurs, matériaux et mobilier
- Création de visuels 3D et plans détaillés
- Coordination avec les fournisseurs et les artisans
- Suivi du projet et ajustements
- Gestion de la communication et du suivi client

→ Compétences clés :

- Maîtrise des logiciels de design
- Capacité à gérer le stress et à s'adapter aux imprévus
- Confidentialité et respect de la vie privée
- Organisation, précision et attention aux détails

ÉVOLUTION :

Le décorateur d'intérieur peut progresser vers des rôles de direction de projets ou de studio de design, ou se spécialiser dans des niches comme le design durable ou le stylisme d'intérieur.



LES STRUCTURES QUI RECRUTENT

AGENCES DE DESIGN

Ces entreprises se spécialisent dans la création d'espaces esthétiques et fonctionnels pour les clients résidentiels et commerciaux.

Les enjeux incluent la compréhension profonde des désirs du client, l'innovation en matière de design, et la gestion efficace des projets pour respecter les délais et les budgets.

BOUTIQUES DE MOBILIER

Ces magasins offrent souvent des services de conseil en décoration d'intérieur pour aider leurs clients à choisir les produits les plus adaptés à leurs espaces.

Les enjeux incluent la maintenance d'une connaissance à jour des tendances du design, fournir un excellent service client, et adapter les propositions de design aux produits disponibles en magasin.

STUDIOS DE DESIGN SPÉCIALISÉS

Certains studios se concentrent sur des niches spécifiques comme le design écologique, le luxe, ou le design d'espace de travail.

Les enjeux incluent dans ces contextes, devoir allier expertise technique dans leur niche à une capacité à innover et personnaliser les projets selon les attentes clients très spécifiques.

SOCIÉTÉS DE CONSTRUCTION

Travaillant souvent sur des projets de développement résidentiel ou commercial, ces structures recherchent des décorateurs pour concevoir des intérieurs qui valorisent leurs propriétés.

Les enjeux incluent la création de designs attractifs tout en respectant les contraintes architecturales et budgétaires spécifiques à chaque projet.

PLATEFORMES DE SERVICES DE DESIGN EN LIGNE

Avec la digitalisation, de nombreuses plateformes proposent des services de design d'intérieur à distance.

Les enjeux incluent la capacité à communiquer efficacement en ligne, à utiliser des outils de conception virtuelle et à créer des designs qui peuvent être facilement compris et mis en œuvre par les clients à distance.

MODALITÉS

MODALITÉS D'ASSISTANCE DU STAGIAIRE LORS DE LA SÉQUENCE DE FORMATION RÉALISÉE À DISTANCE

1- Les compétences et les qualifications des personnes chargées d'assister le bénéficiaire de la formation

- **Florence Gilbert-Tersiguel** : Master of Science in Management – Kedge Business School, spécialisation Marketing Management, Directrice de la formation de L'École Française, accompagnée de son équipe pédagogique.
- **Sibel Yener** : Maîtrise Commerce international, IAE Perpignan, Directrice des consultants pédagogiques de l'École Française, assistée d'une équipe de conseillers experts métiers dédiés par parcours de formation.

2- Les modalités techniques selon lesquelles le stagiaire est accompagné ou assisté, les périodes et les lieux mis à sa disposition pour s'entretenir avec les personnes chargées de l'assister ou les moyens dont il dispose pour contacter ces personnes

Pendant toute la durée de la formation, le stagiaire est accompagné dans tous les cas via la messagerie intégrée à la plateforme e-learning de L'École Française.

Il peut également solliciter un accompagnement technique ou pédagogique par e-mail à l'adresse : support@lecolefrancaise.fr. Le stagiaire peut solliciter un ou plusieurs rendez-vous personnalisés avec un professionnel expert via la plateforme Calendly intégrée dans la plateforme e-learning. Les conditions d'accès dépendent de la formule tarifaire, BASE ou PREMIUM que le Stagiaire a choisie.

Les professionnels experts disposent des qualités suivantes :

Modélisation / Conception plans / Architecte d'intérieur / Formateur AUTOCAD / Formateur Sketchup

3- Les délais dans lesquels les personnes en charge de son suivi sont tenues de l'assister en vue du bon déroulement de l'action, lorsque cette aide n'est pas apportée de manière immédiate.

Dans tous les cas, une assistance sera apportée au stagiaire dans un délai maximal de 7 jours après l'envoi d'un e-mail à l'adresse suivante : support@lecolefrancaise.fr

Le délai d'assistance pourra être plus rapide en fonction de la formule tarifaire BASE ou PREMIUM.

ÉVALUATION DES RÉSULTATS ET MODALITÉS DE SUIVI DE L'ACTION DE FORMATION

Chaque complétion d'un chapitre (ex. : cours vidéo) de la plateforme de formation à distance est enregistrée et conservée dans la base de données MySQL de la plateforme. Un rapport nominatif peut être édité à tout moment pour vérifier l'assiduité et la complétion des chapitres, et suivre l'exécution de l'action.

- Au cours de la réalisation de la séquence de l'action de formation à distance, les acquis des stagiaires seront évalués grâce à différents tests en ligne (quiz type QCM, étude de cas, mise en situation, etc.).
- Des e-mails de relance pourront également être adressés au Stagiaire, lorsque celui-ci n'aura pas exécuté la totalité de l'action de formation.

MODALITÉS

MODALITÉS DE SANCTION DE L'ACTION DE FORMATION

1- Certificateur et certification professionnelle

- **Certification professionnelle** : Certification « Modéliser l'aménagement intérieur d'un bâtiment en CAO » (RS5209)

2- Modalités d'inscription aux épreuves du bloc de compétences de la certification professionnelle

Dès que le Stagiaire termine sa formation, il doit se créer un compte sur Macertification.org afin d'accéder à l'épreuve. Un lien direct vers cette plateforme est aussi disponible depuis votre espace apprenant, en fin de parcours.

Le coût de passage des épreuves de certification est pris en charge par l'École Française.

Il est à noter que tout apprenant, qui aurait suivi la formation à distance, peut s'inscrire à cette certification.

3- Modalités d'évaluation lors des épreuves

À la suite de votre formation Aménagement d'intérieur en CAO, la Stagiaire a réalisé un « Grand projet » de création d'un aménagement sur le logiciel HomeByMe. Pour l'examen relatif à cette certification, il suffit que le Stagiaire fasse parvenir une seconde fois les 2 fichiers images.

Le Stagiaire peut choisir les revêtements des sols et des murs (peinture, papiers peints) selon son goût personnel, et modifier le mobilier à condition de respecter la présence :

- D'une table
- De 4 chaises identiques (dupliquées)
- D'un canapé
- De 2 fauteuils identiques (dupliqués)
- D'un lit dans la chambre parentale
- D'un lit enfant dans la chambre d'enfant
- D'une armoire dans chaque chambre

Rappel : le ou la Stagiaire peut exporter les 2 fichiers en utilisant les boutons d'export du logiciel HomeByMe ou en faisant une capture d'écran.

Dès l'inscription faite, il n'y a pas de limite de temps pour rendre votre travail, mais attention, un seul passage est autorisé. À noter également que tout envoi de fichier est final et définitif.

Cet examen permet d'attester les compétences suivantes :

- Installer et paramétrer un logiciel CAO 3D
- Analyser un cahier des charges de projet d'aménagement
- Définir et dessiner la forme et les dimensions du plan de base de l'espace (la pièce) à aménager
- Appliquer des textures de revêtements (parquet, carrelage, papier-peint) sur les surfaces de la modélisation
- Importer des objets BIM (mobilier, électroménager, éléments décoratifs) dans le projet d'aménagement CAO modélisé
- Modifier, dupliquer, supprimer les objets importés dans le projet d'aménagement
- Exporter un rendu en perspective (3D) de la modélisation d'aménagement dans le cadre d'une présentation de la maquette au donneur d'ordre
- Exporter des plans en 2D de l'espace aménagé sur logiciel CAO

MODALITÉS

→ Les résultats sont communiqués sous 1 à 2 mois par email. Le certificat de réussite est envoyé au stagiaire, mais également disponible depuis l'espace personnel sur [Macertification.org](https://www.macertification.org).

4- Document délivré après le passage du bloc de la certification professionnelle

Un parchemin lié au bloc 2 sera délivré sous format dématérialisé à la suite de l'examen.

Celui-ci est valable à vie.



ACCESSIBILITÉ HANDICAP

Nos formations sont accessibles aux personnes en situation de handicap physique à la condition qu'elles puissent utiliser un ordinateur, une tablette et/ou un smartphone.

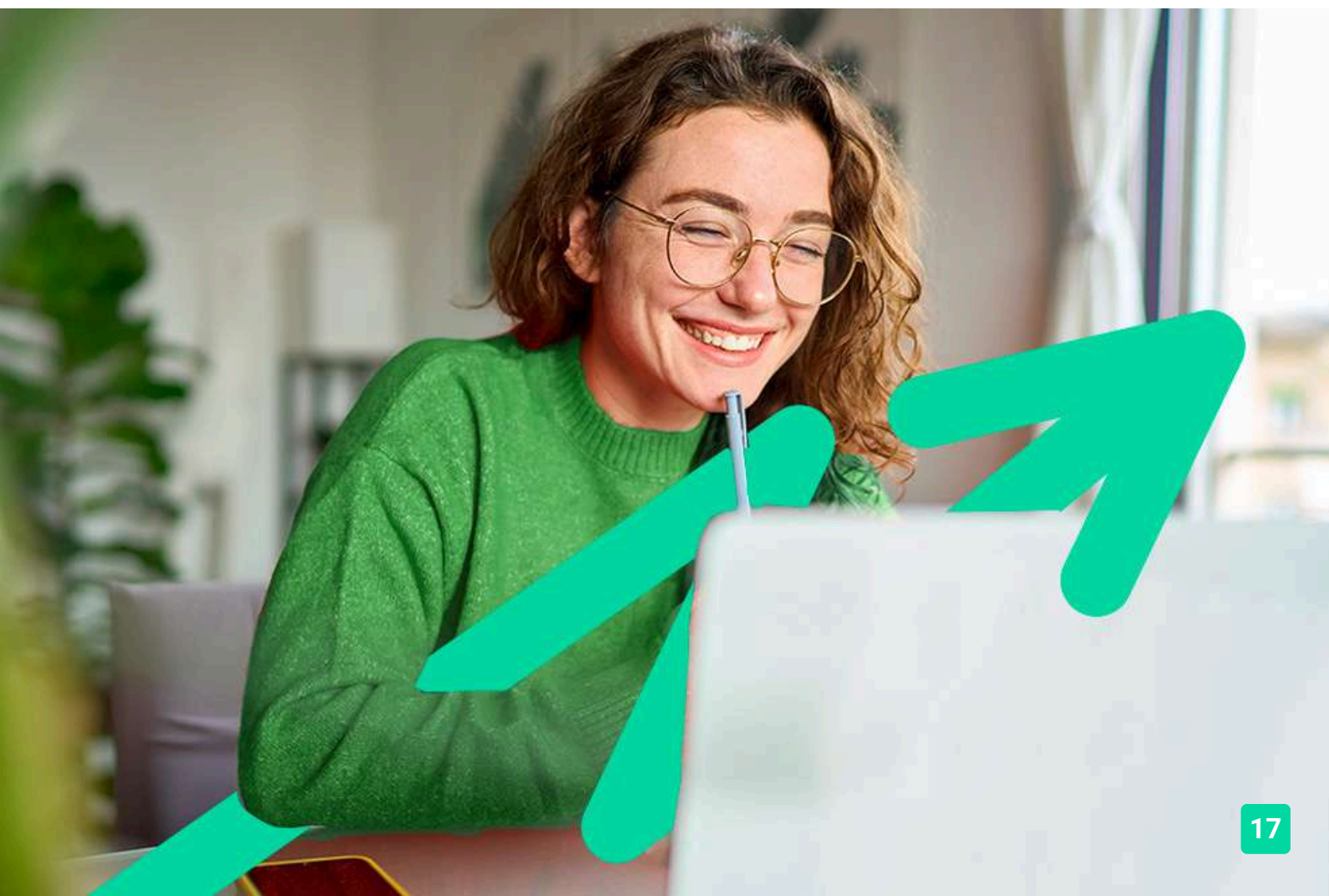
Les personnes malentendantes et malvoyantes ne pourront toutefois pas bénéficier de manière autonome, de l'ensemble des services proposés :

→ Les personnes malentendantes ne pourront pas exploiter l'audio de nos contenus vidéo et les formats podcast quand ils sont proposés, ni bénéficier des rendez-vous téléphoniques avec nos mentors.

Resteront accessibles : les visuels de nos contenus vidéos, nos supports de formation écrits (qui, selon le type de formation choisie, peuvent couvrir plus de 80 % des contenus vidéo) et la réalisation des quiz en ligne nécessaires à la réalisation de la formation.

→ Les personnes malvoyantes ne pourront pas exploiter les visuels de nos contenus vidéos et nos supports de formation écrits, ni réaliser les quiz en ligne sans être accompagnées.

Resteront accessibles : l'audio de nos contenus vidéo, les formats podcast quand ils sont proposés et les rendez-vous téléphoniques avec nos mentors.





L'ÉCOLE FRANÇAISE



lecolefrancaise.fr

