

PROGRAMME DE FORMATION

# Excel Avancé

RS5252

Éligible CPF

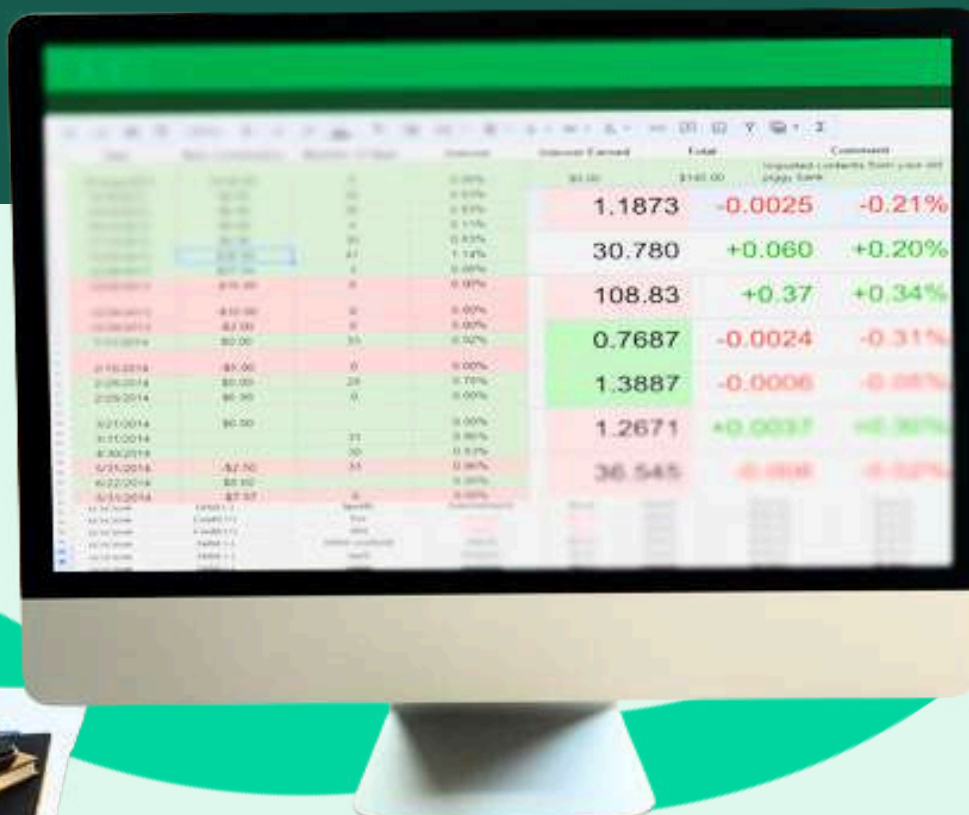
100% en ligne

Certifiante

## Maîtrisez les fonctionnalités avancées d'Excel



Vous souhaitez aller plus loin dans l'utilisation d'Excel ? Notre formation avancée vous dote des compétences nécessaires pour utiliser des fonctionnalités plus complexes.





## SOMMAIRE

<u>Les informations pratiques</u>	3
<u>Le programme de formation</u>	4
<u>Une formation pratique</u>	6
<u>Notre offre</u>	8
<u>Les modalités de formation et d'évaluation</u>	10



# EXCEL

## FRANCE COMPÉTENCES (RS5252)

Préparez le niveau "avancé" de la certification TOSA Excel (RS5252)

Certificateur : ISOGRAD

### LES INFORMATIONS PRATIQUES

#### Durée

- **Durée estimée de l'action de formation** : 40 heures en e-learning à distance
- **Temps de formation** : 2 à 3 mois
- **Évaluation** : Tests en contrôle continu sur la plateforme en ligne

#### Pour qui ?

- **Prérequis** : La maîtrise des fonctionnalités de base d'Excel
- **Motivations** : Cette formation est idéale pour ceux qui veulent accroître leur valeur sur le marché professionnel en sachant maîtriser Excel.

#### Sanction

- **Certification** : Certification Tosa Excel (RS5252).
- **Examen** : Examen comportant des questions à réaliser en une heure à distance.
- **Évaluation** : Tests en contrôle continu sur la plateforme en ligne durant la formation.

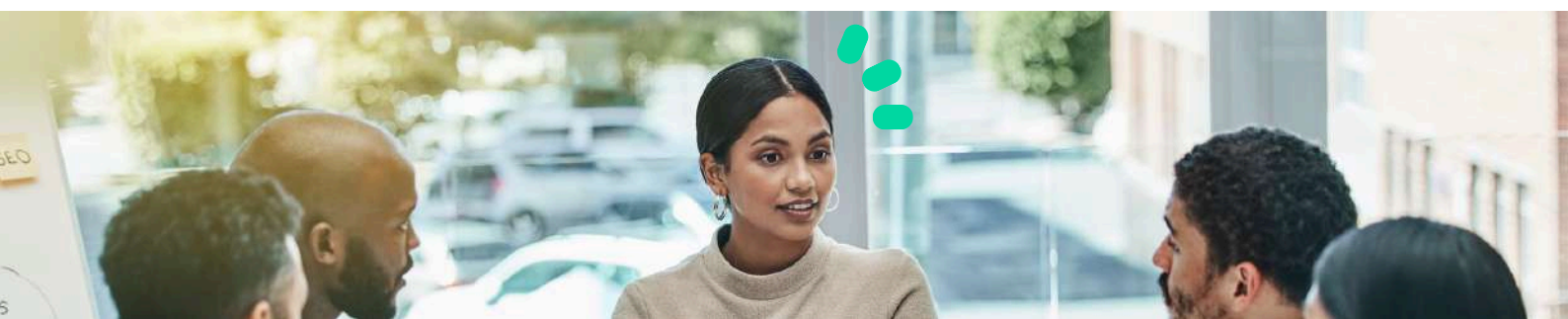
\*Inscription aux épreuves de la certification professionnelle directement depuis votre espace apprenant de L'École Française.

### LES OBJECTIFS DE LA FORMATION

Prêt à maîtriser l'ensemble des fonctionnalités qu'offre Excel ?

Découvrez les compétences clés que vous cultiverez tout au long de votre formation.

- Maîtriser les fonctions avancées de calcul
- Automatiser et optimiser les tâches
- Gérer les données et les bases de données
- Créer et personnaliser des tableaux croisés dynamiques
- Visualiser et présenter des données
- Analyser les données avec des outils avancés
- Automatiser avec les macros
- Assurer la qualité et la sécurité des données
- Collaborer et partager des classeurs



# PROGRAMME

Cette action de formation est une action concourant au développement des compétences réalisées suivant un format à distance.

**DURÉE : 7 H**



## INTRODUCTION ET

## PERSONNALISATION D'EXCEL

- Découvrir les niveaux opérationnel et avancé d'Excel
- Configurer et personnaliser l'interface pour une navigation intuitive
- Utiliser et maîtriser les raccourcis clavier pour simplifier les actions répétitives
- Gérer les formats et compatibilités des documents pour une utilisation polyvalente
- Configurer l'alignement et les formats des cellules pour un rendu professionnel

**OBJECTIF :**

**Prendre en main Excel et personnaliser l'interface pour gagner en efficacité dès le départ.**

**DURÉE : 13 H**

## STRUCTURER, METTRE EN FORME ET GÉRER LES DONNÉES

- Gérer l'affichage, la navigation et fractionner un classeur pour une meilleure lisibilité
- Mettre en page et personnaliser les documents (marges, orientation, sauts de page)
- Travailler avec plusieurs feuilles de calcul simultanément pour une gestion avancée
- Récupérer des versions antérieures ou utiliser les collages spéciaux pour plus de flexibilité
- Nettoyer, structurer et organiser les données à l'aide d'outils comme tris multicritères et suppression des doublons

**OBJECTIF :**

**Organiser vos données efficacement et créer des documents clairs et lisibles.**



# PROGRAMME

Cette action de formation est une action concourant au développement des compétences réalisées suivant un format à distance.

**DURÉE : 10 H**

## EXPLOITER LES FORMULES ET FONCTIONS AVANCÉES



- Créer, corriger et optimiser des formules simples et complexes
- Utiliser les fonctions statistiques, conditionnelles, de date, de texte et de recherche
- Automatiser des calculs inter-feuilles et inter-classeurs grâce aux macros
- Analyser les données en utilisant des outils comme NB.SI, ALEA, RANG et les fonctions conditionnelles
- Exploiter les outils d'analyse rapide et les paramètres comme Valeur cible

**OBJECTIF :**

**Automatiser les calculs et analyser les données avec des formules complexes et des outils puissants.**

**DURÉE : 10 H**

## CRÉER, PERSONNALISER ET SÉCURISER VOS DOCUMENTS

- Insérer et personnaliser des graphiques, SmartArt et tableaux croisés dynamiques
- Appliquer des mises en forme conditionnelles avancées pour mettre en valeur vos données clés
- Protéger vos feuilles et classeurs avec des mots de passe ou restrictions spécifiques
- Utiliser la signature électronique et gérer les formats de fichiers sécurisés
- Personnaliser, imprimer et partager des documents et graphiques complexes

**OBJECTIF :**

**Illustrer et protéger vos données avec des graphiques, tableaux dynamiques et outils de sécurité avancés.**



# UNE FORMATION PRATIQUE

Découvrez les atouts majeurs qui font de notre formation sur Excel est la référence pour une carrière réussie dans ce secteur.

## DES OUTILS ET TECHNIQUES UTILES AU QUOTIDIEN

Pour vous accompagner au mieux dans votre parcours, nous mettons l'accent sur des techniques et outils indispensables à maîtriser. Vous retrouverez ainsi au sein de votre formation :



- Création de graphiques personnalisés
- Utilisation des tableaux croisés dynamiques
- SmartArt et personnalisation des formes
- Fonctions avancées
- Automatiser sur Excel

Maîtriser ces outils et techniques vous permettra d'optimiser votre efficacité et de naviguer avec aisance dans votre quotidien professionnel avec Excel.

## LES SUPPORTS DE FORMATION



### Cours vidéo de haute qualité

Plongez dans nos cours vidéo de haute qualité, disponibles 24h/24 pour un apprentissage efficace et une expérience d'apprentissage enrichissante.



### Exercices et cas pratiques

Mettez en pratique ce que vous avez appris avec nos exercices et cas pratiques conçus pour renforcer votre compréhension et affiner vos compétences.



### Supports écrits téléchargeables

Accédez à un condensé des informations des vidéos grâce à nos supports écrits téléchargeables, permettant une révision efficace où que vous soyez.



### Quiz en fin de module

Mesurez votre compréhension avec nos quiz en fin de module, conçus pour vous autoévaluer et valider efficacement vos acquis.



# NOTRE ACCOMPAGNEMENT

Découvrez l'accompagnement sur mesure de L'École Française conçu pour garantir votre réussite et faciliter votre parcours de formation.

## VOTRE COACH PERSONNEL CHEZ L'ÉCOLE FRANÇAISE



- **Onboarding** : Vous accompagne pour une prise en main réussie de la plateforme
- **Conseils méthodologiques** : Vous propose des conseils pour vous organiser et gérer votre temps
- **Interlocuteur de confiance** : Est à votre disposition pour résoudre toute difficulté rencontrée
- **Boost de motivation** : Intervient pour raviver votre motivation et maintenir le focus sur les objectifs
- **Suivi adaptatif** : Assure un suivi régulier et ajuste le soutien en fonction de vos besoins en évolution

### MISSIONS

Faciliter votre expérience d'apprentissage à nos côtés et vous guider vers la réussite de votre projet

## VOTRE MENTOR DÉDIÉ : UN PROFESSIONNEL DU SECTEUR

- **Conseils pro** : Vous partage des conseils et astuces basés sur une riche expérience dans le domaine
- **Évolution des compétences** : Revient sur les notions clés et donne des explications détaillées
- **Boost de motivation** : Écoute et encourage pour surmonter les moments de doute et de challenge
- **Orientation carrière** : Informe et conseille pour aider à définir et à réaliser les objectifs professionnels
- **Retours continus** : Vous fait des retours réguliers et constructifs pour optimiser l'apprentissage




### MISSIONS

Vous projeter dans la réalité du secteur et partager des conseils clés pour réussir professionnellement



# COMPARATIF DE NOS OFFRES

Découvrez nos offres, élaborées pour répondre précisément à vos besoins et vous offrir une expérience d'apprentissage unique et de qualité, adaptée à votre projet.

	LIGHT	BASE	PREMIUM
 <b>Échanges</b> Accès exclusif au forum de formation réservé aux apprenants	✓	✓	✓
 <b>Expertise</b> Formateurs issus du terrain et recruter pour leur pédagogie	✓	✓	✓
 <b>Compétences</b> Fiches synthèse et supports de cours PDF téléchargeables	✓	✓	✓
Cours vidéos engageants avec des formateurs experts	✓	✓	✓
Quiz, exercices et cas pratiques concrets	✓	✓	✓
Accès illimité aux contenus et leurs mises à jour à vie	✗ Limité à 1 an	✗ Limité à 3 ans	✓
 <b>Accompagnement</b> Coaching personnalisé jusqu'à la certification	✓	✓	✓
Aide à l'organisation et conseils pratiques	✗	✓	✓
Séances privées illimitées* de mentorat avec un expert	Limité à 5 séances valables 1 an	Limité à 10 séances valables 1 an	✓
Service client prioritaire par mail et téléphone	✗	✗	✓
<b>TARIFS</b>	<b>999€</b> Soit 249,75€ pendant 4 mois TTC éligible à prise en charge	<b>1 299€</b> Soit soit 324,75€ pendant 4 mois TTC éligible à prise en charge	<b>1 799€</b> Soit 449,75€ pendant 4 mois TTC éligible à prise en charge

\*à raison de 1 séance/jour pendant 1 an



# VOTRE FORMATION AVEC NOUS

Unique sur le marché, notre formation en ligne combine des sessions en direct avec nos mentors, l'accès 24/7 à vos cours sur notre plateforme, un suivi personnalisé, et une communauté active, pour une expérience d'apprentissage riche et interactive.



## ACCOMPAGNEMENT

- **Coaching personnalisé**  
Profitez de l'accompagnement 100% sur mesure pour avancer sereinement dans votre formation.
- **Mentorat illimité**  
Profitez de séances privées avec un expert du secteur. Corrections d'exercices, révisions, projet professionnel, il vous guide vers la réussite.
- **Service client prioritaire**  
Un problème ? Une question ? Un besoin ? Obtenez une réponse dans les plus brefs délais par mail ou par téléphone.



## COMPÉTENCES

- **Cours vidéo accessibles à vie**  
Accédez à vos contenus de formation en illimité et l'ensemble de leurs mises à jour à vie
- **Fiches de synthèse**  
Retrouvez des fiches de synthèse pour les notions importantes de votre formation.
- **Approche pratique**  
Entraînez-vous grâce aux nombreux exercices, quiz et cas pratiques disponibles



## ÉCHANGES

- **Communauté d'apprenants**  
Rejoignez notre forum privé pour échanger avec les autres apprenants et profitez d'actualités sur votre formation.



## EXPERTISE

- **Formateurs issus du terrain**  
Nous recrutons pour vous les meilleurs formateurs afin de vous offrir une expérience en accord avec les attentes du marché.

## LES FINANCEMENTS

Pour faciliter l'accès à nos formations, **plusieurs financements** sont à votre disposition. **Vous pouvez choisir de financer votre formation par :**



**Carte bancaire en mensualités**



**Les organismes publics comme Pôle Emploi**



**Votre entreprise grâce à son Plan de Formation ou son Opérateur de compétences**



**Votre Compte Personnel de Formation (CPF)**

# MODALITÉS

## MODALITÉS DE SANCTION DE L'ACTION DE FORMATION

### 1- Certificateur et certification professionnelle

- **Certificateur** : ISOGRAD
- **Certification professionnelle** : Tosa Excel (RS5252)

### 2- Modalités d'inscription aux épreuves du bloc de compétences de la certification professionnelle

Dès que le Stagiaire termine sa formation, il trouvera un lien lui permettant de s'inscrire à une session d'examen en distanciel.

Le tarif de passage de la certification est inclus dans le prix de la formation.

Il est à noter que tout apprenant, qui aurait suivi la formation à distance, peut s'inscrire à cette certification.

### 3- Modalités d'évaluation lors des épreuves

- Examen comportant 35 questions à réaliser en une heure, à distance.

→ Pour chaque niveau ci-dessous, il y a des compétences attestées:

**Niveau initial (score TOSA 1 à 350)**

**Niveau basique (score TOSA 351 à 550)**

**Niveau opérationnel (score TOSA 551 à 725)**

**Niveau avancé (score TOSA 726 à 875) : niveau visé grâce à cette formation**

**Niveau expert (score TOSA 876 à 1 000)**

À savoir : avec plusieurs milliers de questions disponibles, chaque test TOSA est unique et s'adapte progressivement au niveau du candidat. Les questions sont posées sous forme de QCM et d'activités interactives, ainsi que d'exercices à réaliser directement dans le logiciel.

### 4- Document délivré après le passage du bloc de la certification professionnelle

Un certificat numérique est délivré dans les 5 jours suivant le passage de l'épreuve, si le candidat a obtenu un score supérieur à 351.

En deçà, une attestation de passage est envoyée.

**Ces résultats sont valables 3 ans.**



# ACCESSIBILITÉ HANDICAP

Nos formations sont accessibles aux personnes en situation de handicap physique à la condition qu'elles puissent utiliser un ordinateur, une tablette et/ou un smartphone.

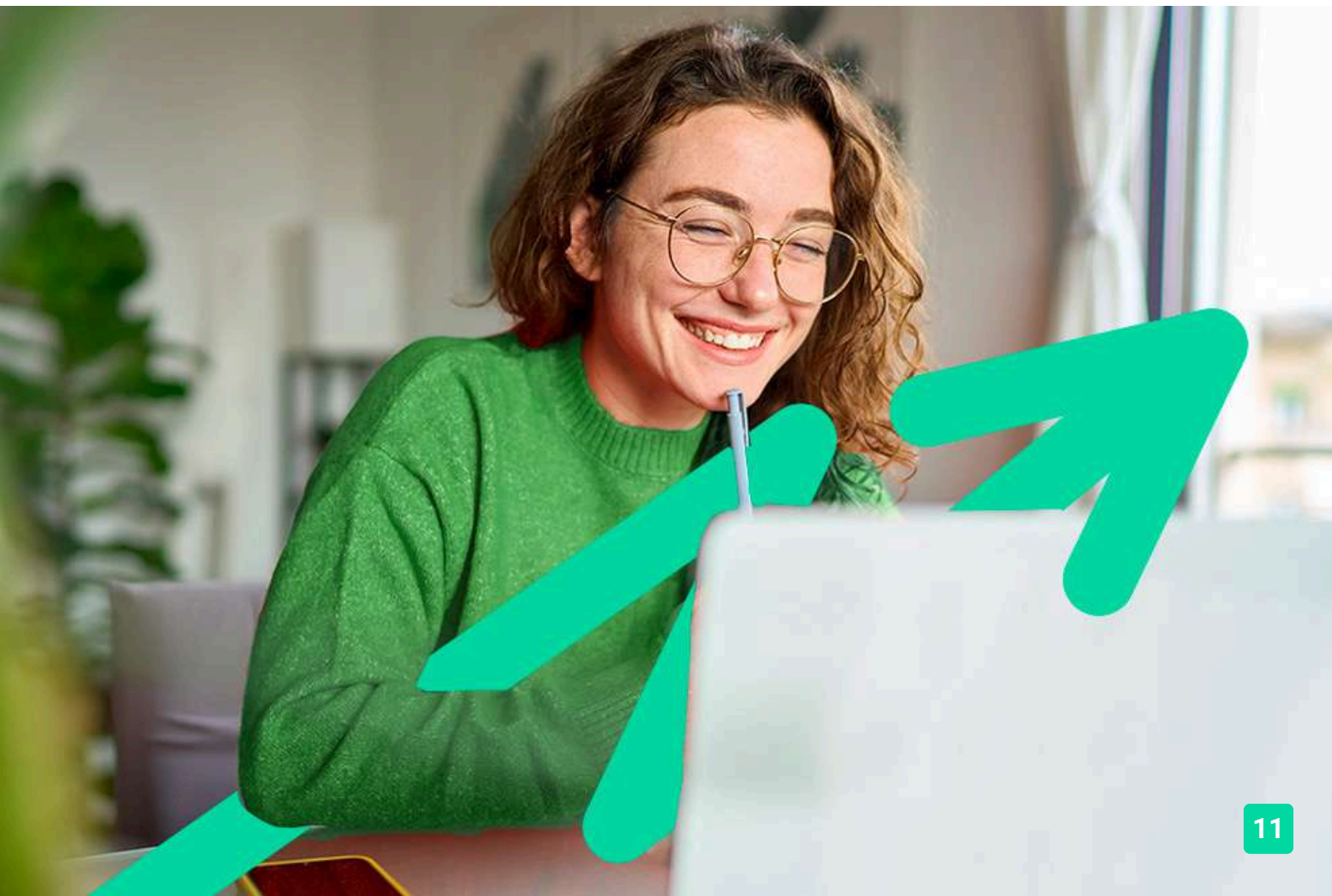
Les personnes malentendantes et malvoyantes ne pourront toutefois pas bénéficier, de manière autonome, de l'ensemble des services proposés :

→ Les personnes malentendantes ne pourront pas exploiter l'audio de nos contenus vidéo et les formats podcast quand ils sont proposés, ni bénéficier des rendez-vous téléphoniques avec nos mentors.

**Resteront accessibles : les visuels de nos contenus vidéos, nos supports de formation écrits (qui, selon le type de formation choisie, peuvent couvrir plus de 80 % des contenus vidéo) et la réalisation des quiz en ligne nécessaire à la réalisation de la formation.**

→ Les personnes malvoyantes ne pourront pas exploiter les visuels de nos contenus vidéo et nos supports de formation écrits, ni réaliser les quiz en ligne sans être accompagnées.

**Resteront accessibles : l'audio de nos contenus vidéo, les formats podcast quand ils sont proposés et les rendez-vous téléphoniques avec nos mentors.**





# L'ÉCOLE FRANÇAISE



[lecolefrancaise.fr](https://lecolefrancaise.fr)

