

PROGRAMME DE FORMATION

# Responsable logistique

RNCP39106

Éligible CPF

100% en ligne

Certifiante



## SOMMAIRE

<u>Les informations pratiques</u>	3
<u>Le programme de formation</u>	4
<u>Une formation pratique</u>	6
<u>Notre accompagnement</u>	8
<u>Notre offre</u>	9
<u>Le secteur</u>	11
<u>Les métiers accessibles après la formation</u>	12
<u>Les modalités de formation et d'évaluation</u>	13



# RESPONSABLE LOGISTIQUE

FRANCE COMPÉTENCES (RNCP39106)

Préparez le Bloc n°1 - « Gestion des flux et des stocks » de la certification professionnelle  
« Responsable opérationnel de la chaîne logistique »

Certificateur : 

## LES INFORMATIONS PRATIQUES

### Durée

- **Durée estimée de l'action de formation** : 60 heures en e-learning à distance
- **Temps de formation** : 1 à 4 mois  
*Vous disposez néanmoins de 5 mois pour réaliser votre action de formation*

### Pour qui ?

- **Prérequis** : Bac + 2 validé dans le domaine de la logistique OU Bac + 2 validé accompagné d'une expérience dans le domaine de la logistique
- **Motivations** : Désir d'allier gestion et intérêt pour la logistique.

### Sanction

- **Certification** : Bloc de compétences n°1 "Gestion des flux et des stocks" de la certification\* "Responsable opérationnel de la chaîne logistique" (RNCP39106).
- **Examen bloc 1** : Cas pratique d'une durée de 3h.
- **Évaluation** : Tests en contrôle continu sur la plateforme en ligne durant la formation.

\*Inscription aux épreuves de la certification professionnelle directement depuis votre espace apprenant de L'École Française.

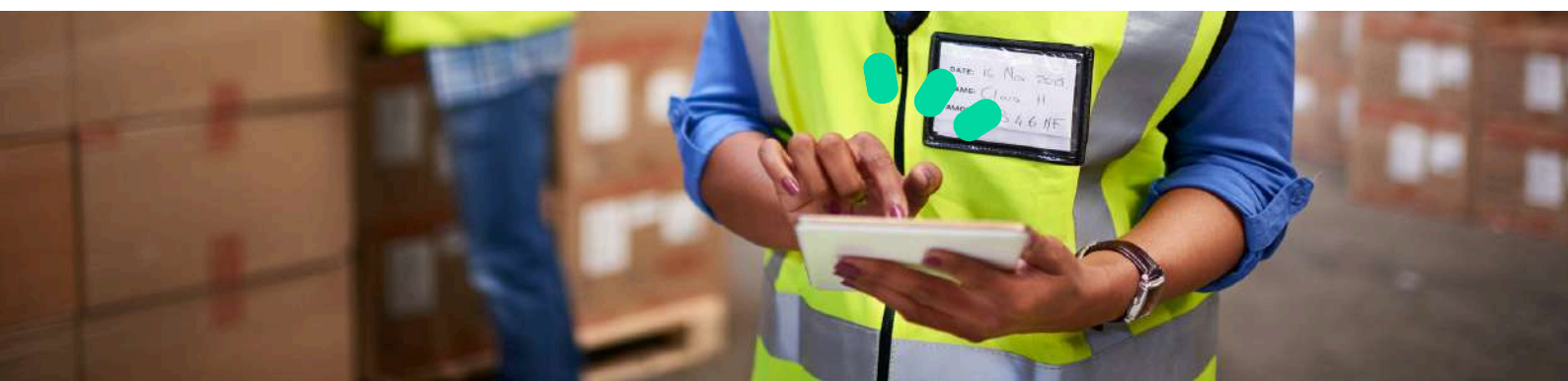
## LES OBJECTIFS DE LA FORMATION

Prêt à vous immerger dans un secteur alliant organisation et gestion ?

Découvrez les compétences clés que vous allez acquérir au cours de votre formation.

- Apprenez à établir une grille de notation
- Planifier & quantifier les marchandises
- Gérer et entretenir le parc matériel

- Vérification des process ou des marchandises
- Traçabilité des mouvements des produits et inventaires





# PROGRAMME

Cette action de formation est une action concourant au développement des compétences réalisées suivant un format à distance.

**DURÉE : 15H**



## PLANIFIER L'ACTIVITÉ LOGISTIQUE

- **Les flux logistiques et outils de planification : Gantt :** Apprendre les bases du flux logistique
- **Les flux logistiques et outils de planification : Pert, rétroplanning :** Apprendre les bases du flux logistique
- **Le cahier des charges logistiques :** Apprendre à faire un cahier des charges logistiques
- **Émettre un appel d'offre et sélectionner un prestataire :** Comparer les prestataires lors d'un appel d'offre
- **Analyser l'efficience de la gestion des stocks :** Explorer les méthodes et stratégies de gestion des inventaires

**OBJECTIF :**

Analyser et anticiper les besoins en approvisionnements et savoir constituer un appel d'offre.

**DURÉE : 15H**

## COORDONNER LES OPÉRATIONS DE RÉCEPTION

- **Opérations, métiers et documents en réception :** Assurer l'efficacité des opérations logistiques
- **Gestion des effectifs en réception :** Focus sur les méthodes de gestion et d'optimisation
- **Les procédures administratives à respecter :** Démarches administratives obligatoires
- **Contrôler l'application des procédures :** Assurer l'efficacité et la sécurité des opérations de réception.
- **Gestion des non-conformités :** Enregistrer et traiter les cas de non-conformité
- **Réaliser le suivi qualité en réception :** Assurer que les standards de qualité sont atteints

**OBJECTIF :**

Coordonner la réception des marchandises en veillant au respect des procédures administratives et en gérant les non-conformités.



# PROGRAMME

Cette action de formation est une action concourant au développement des compétences réalisées suivant un format à distance.

**DURÉE : 15H**



## PILOTER LA GESTION DE L'ENTREPÔT

- **Organisation générale de l'entrepôt** : Agencement optimal de l'espace
- Matériel de stockage et critères de sécurité** :
- Matériel de stockage des marchandises
- Lean management et outils de gestion** : Lean
- management et de rationalisations des processus
- Planifier les besoins en stockage** : Méthodologie
- pour évaluer et prévoir l'espace de stockage requis en fonction de la demande future
- **Réalisation des inventaires** : Gestion des stocks des inventaires précis et réguliers

**OBJECTIF :**

Assurer la gestion de l'entrepôt

**DURÉE : 15H**

## GÉRER LES OPÉRATIONS D'EXPÉDITION

- **Planification de l'expédition** : Stratégies pour organiser efficacement les envois
- **Métiers et activités en expédition** : Aperçu des rôles et responsabilités clés dans le processus d'expédition
- **Contrôle des opérations d'expédition** : Techniques pour surveiller et ajuster les processus d'expédition
- **Gestion des non-conformités en expédition** : Approches pour identifier, résoudre et prévenir les problèmes de non-conformité dans les envois
- **Traçabilité des mouvements des produits** : Méthodes pour suivre les produits tout au long de la chaîne d'approvisionnement

**OBJECTIF :**

Organiser les opérations d'expédition des marchandises



# UNE FORMATION PRATIQUE

Découvrez les atouts majeurs qui font de notre formation responsable logistique la référence pour une carrière réussie dans le domaine.

## DES OUTILS ET TECHNIQUES UTILES AU QUOTIDIEN

Pour vous accompagner au mieux dans votre parcours, nous mettons l'accent sur des techniques et outils indispensables à maîtriser. Vous retrouverez ainsi au sein de votre formation :



- Cahier des charges logistiques
- Émettre un appel d'offre
- Contrôler l'application des procédures
- Réaliser le suivi qualité en réception
- Réaliser des inventaires

Maîtriser ces outils et techniques vous permettra d'optimiser votre efficacité et de naviguer avec aisance dans votre quotidien professionnel dans le secteur de la logistique.

## LES SUPPORTS DE FORMATION



### Cours vidéo de haute qualité

Plongez dans nos cours vidéo de haute qualité, disponibles 24h/24 pour un apprentissage efficace et une expérience d'apprentissage enrichissante.



### Exercices et cas pratiques

Mettez en pratique ce que vous avez appris avec nos exercices et cas pratiques conçus pour renforcer votre compréhension et affiner vos compétences.



### Supports écrits téléchargeables

Accédez à un condensé des informations des vidéos grâce à nos supports écrits téléchargeables, permettant une révision efficace où que vous soyez.



### Quiz en fin de module

Mesurez votre compréhension avec nos quiz en fin de module, conçus pour vous auto-évaluer et valider efficacement vos acquis.



### Webinaires de formation

Enrichissez votre expérience d'apprentissage avec nos webinaires interactifs ! Profitez de discussions et de conseils enrichissants pour élargir vos connaissances.



### Saynètes et mises en situation

Découvrez la réalité du métier à travers nos saynètes et mises en situation, et plongez dans des expériences concrètes pour affiner vos compétences.

# NOS APPRENANTS TÉMOIGNENT

Retrouvez les témoignages inspirants de nos apprenants et leurs retours sur la formation.

## ROMAIN - ★★★★★

“

*Je suis actuellement la formation Responsable Logistique. La formation est constructive avec d'excellents cours.*

*Selva, qui est mon coach durant ma formation, apporte son aide pour gérer au mieux mes modules. Merci beaucoup a lui.*

### LE PROJET :

Romain a choisit de se former pour renforcer ses compétences et accélérer sa carrière sur des postes de direction logistique.

Grâce à cette formation, Romain va pouvoir mettre en place des process efficaces et augmenter la performance de l'unité qu'il manage au quotidien.

## YANNICK - ★★★★★

“

*Très bonne formation, sérieuse et bien structurée. Les explications sont précises et on peut avancer à notre rythme. Je recommande !*

## MAXIME - ★★★★★

“

*Formations clair et bien réalisé. Facile d'accès. Les cours sont adaptés pour une avoir une bonne compréhension. Et l'attention des coaches ( Clara pour ma part) est juste parfait, à l'écoute et vraiment précis dans le discours merci*

## BACHIR - ★★★★★

“

*Je suis accompagné par mon coach Mr Selva durant ma formation et je me sens chanceux de l'avoir comme coach de suivi.*

*Ponctuel très professionnel et à l'écoute de l'apprenant. Je recommande fortement!*

### LE PROJET :

Après des études dans un autre domaine, Bachir a décidé de se diriger vers le secteur de la logistique.

Après 2 années dans ce nouveau domaine, il souhaite développer ses compétences pour orienter sa carrière vers des postes de management.



# NOTRE ACCOMPAGNEMENT

Découvrez l'accompagnement sur mesure de L'École Française conçu pour garantir votre réussite et faciliter votre parcours de formation.

## VOTRE COACH PERSONNEL CHEZ L'ÉCOLE FRANÇAISE



- **Onboarding** : Vous accompagne pour une prise en main réussie de la plateforme
- **Conseils méthodologiques** : Vous propose des conseils pour vous organiser et gérer votre temps
- **Interlocuteur de confiance** : Est à votre disposition pour résoudre toute difficulté rencontrée
- **Boost de motivation** : Intervient pour raviver votre motivation et maintenir le focus sur les objectifs
- **Suivi adaptatif** : Assure un suivi régulier et ajuste le soutien en fonction de vos besoins en évolution

### MISSIONS

Faciliter votre expérience d'apprentissage à nos côtés et vous guider vers la réussite de votre projet

## VOTRE MENTOR DÉDIÉ : UN PROFESSIONNEL DU SECTEUR

- **Conseils pro** : Vous partage des conseils et astuces basés sur une riche expérience dans le domaine
- **Évolution des compétences** : Revient sur les notions clés et donne des explications détaillées
- **Boost de motivation** : Écoute et encourage pour surmonter les moments de doute et de challenge
- **Orientation carrière** : Informe et conseille pour aider à définir et à réaliser les objectifs professionnels
- **Retours continus** : Vous fait des retours réguliers et constructifs pour optimiser l'apprentissage

### MISSIONS

Vous projeter dans la réalité du secteur et partager des conseils clés pour réussir professionnellement





# COMPARATIF DE NOS OFFRES

Découvrez nos offres, élaborées pour répondre précisément à vos besoins et vous offrir une expérience d'apprentissage unique et de qualité, adaptée à votre projet.

	LIGHT	BASE	PREMIUM
 <b>Expertise</b>			
Masterclass interactives animées en direct	✓	✓	✓
Conférences spécialisées pour développer votre employabilité	✗	✓	✓
 <b>Compétences</b>			
Fiches synthèse et supports de cours PDF téléchargeables	✓	✓	✓
Cours vidéos engageants avec des formateurs experts	✓	✓	✓
Quiz, exercices et cas pratiques concrets	✓	✓	✓
Accès illimité aux contenus et leurs mises à jour à vie	✗ Limité à 1 an	✗ Limité à 3 ans	✓
 <b>Accompagnement</b>			
Coaching personnalisé jusqu'à la certification	✓	✓	✓
Aide à l'organisation et conseils pratiques	✗	✓	✓
Séances privées illimitées* de mentorat avec un expert	✗ Limité à 5 séances valables 1 an	✗ Limité à 10 séances valables 1 an	✓
Service client prioritaire par mail et téléphone	✗	✗	✓
<b>TARIFS</b>	<b>1 599€</b> Soit 199,88€ pendant 8 mois TTC éligible à prise en charge	<b>1 999€</b> Soit 249,88€ pendant 8 mois TTC éligible à prise en charge	<b>2 299€</b> Soit 287,38€ pendant 8 mois TTC éligible à prise en charge

\*à raison de 1 séance/jour pendant 1 an

# VOTRE FORMATION AVEC NOUS

Unique sur le marché, notre formation en ligne combine des sessions en direct avec nos mentors, l'accès 24/7 à vos cours sur notre plateforme, un suivi personnalisé, et une communauté active, pour une expérience d'apprentissage riche et interactive.



## ACCOMPAGNEMENT

- **Coaching personnalisé**  
Profitez de l'accompagnement 100% sur mesure pour avancer sereinement dans votre formation.
- **Mentorat illimité**  
Profitez de séances privées avec un expert du secteur. Corrections d'exercices, révisions, projet professionnel, il vous guide vers la réussite.
- **Service client prioritaire**  
Un problème ? Une question ? Un besoin ? Obtenez une réponse dans les plus brefs délais par mail ou par téléphone.



## COMPÉTENCES

- **Cours vidéo accessibles à vie**  
Accédez à vos contenus de formation en illimité et l'ensemble de leurs mises à jour à vie
- **Fiches de synthèse**  
Retrouvez des fiches de synthèse pour les notions importantes de votre formation.
- **Approche pratique**  
Entraînez-vous grâce aux nombreux exercices, quiz et cas pratiques disponibles



## ÉCHANGES

- **Communauté d'apprenants**  
Rejoignez notre forum privé pour échanger avec les autres apprenants et profitez d'actualités sur votre formation.



## EXPERTISE

- **Conférence spécialisées**  
Profitez de l'accompagnement 100% sur mesure pour avancer sereinement dans votre formation.
- **Masterclass interactives**  
Vivez des moments d'échanges avec un professionnel du secteur autour de thématiques clés en lien avec votre formation.

## LES FINANCEMENTS

Pour faciliter l'accès à nos formations, **plusieurs financements** sont à votre disposition. **Vous pouvez choisir de financer votre formation par :**



**Carte bancaire en mensualités**



**Votre entreprise grâce à son Plan de Formation ou son Opérateur de compétences**



**Les organismes publics comme Pôle Emploi**



**Votre Compte Personnel de Formation (CPF)**

# DÉCOUVREZ LE SECTEUR

Le secteur de la logistique est essentiel, alliant précision et efficacité.

## LES GRANDES LIGNES

### Tâches Variées :

- Planification des itinéraires de livraison
- Gestion des stocks
- Coordination des opérations
- Supervision de la chaîne d'approvisionnement

### Environnement de Travail :

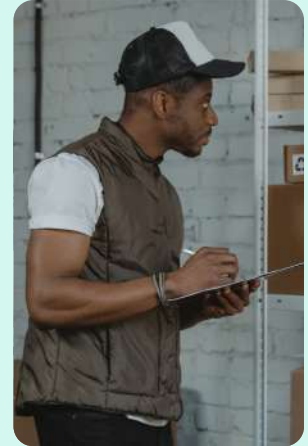
Centres de distribution, Bureaux de gestion de la chaîne d'approvisionnement, Entreprises de transport et de logistique

### Compétences Requises :

- Maîtrise des systèmes de gestion d'entrepôt
- Connaissance des réglementations douanières et de transport
- Compétences en gestion d'équipe

### Perspectives de Carrière :

Évolution vers des postes de Directeur logistique ou Directeur de la chaîne d'approvisionnement



## LES ENJEUX ACTUELS

Les enjeux de la gestion logistique sont divers et essentiels dans le contexte actuel, combinant l'intégration de technologies avancées et le maintien d'une gestion **efficace et stratégique** des ressources. Ces éléments sont cruciaux pour assurer une chaîne **d'approvisionnement fluide et réactive**, essentielle à la satisfaction client et à la réussite des opérations logistiques dans un marché globalisé et compétitif.

### → Globalisation des marchés :

L'expansion des marchés internationaux présente des défis complexes en termes de réglementations douanières, de diversité des attentes des consommateurs et de complexité des chaînes d'approvisionnement.

#### 🎯 OPPORTUNITÉ :

La globalisation offre aux responsables logistiques l'occasion de pénétrer de nouveaux marchés, d'élargir leur base de fournisseurs et de clients, et de développer une expertise dans la gestion logistique internationale.

### → Durabilité et responsabilité environnementale :

La pression croissante pour des pratiques plus durables et respectueuses de l'environnement impose aux responsables logistiques de repenser leurs stratégies de transport et de stockage.

#### 🎯 OPPORTUNITÉ :

L'accent mis sur la durabilité ouvre la voie à l'innovation dans le choix des matériaux d'emballage, des modes de transport moins polluants et des processus logistiques optimisés, contribuant ainsi à l'image de marque et à la fidélisation des clients soucieux de l'environnement.

### → Digitalisation de la chaîne d'approvisionnement :

La transformation numérique impacte profondément les opérations logistiques, nécessitant une adaptation rapide des responsables logistiques.

#### 🎯 OPPORTUNITÉ :

Cette digitalisation permet d'améliorer l'efficacité et la transparence de la chaîne d'approvisionnement, offrant la possibilité d'optimiser les processus, de réduire les coûts et d'améliorer le suivi des expéditions en temps réel.

# TROUVEZ VOTRE MÉTIER

Explorez le secteur de l'audiovisuel et trouvez votre métier idéal dans ce domaine alliant gestion et créativité !

## RESPONSABLE LOGISTIQUE

RÉMUNÉRATION : 1 800-2 800€/MOIS

Le responsable logistique est le maillon essentiel qui assure l'efficacité et la fluidité de la chaîne d'approvisionnement. Il coordonne et optimise les opérations de transport, de stockage et de distribution pour garantir que les produits arrivent au bon endroit, au bon moment et dans les meilleures conditions.

### → Missions principales :

- Planification et coordination
- Optimisation des flux de transport
- Gestion des relations
- Supervision de l'inventaire
- Assurance de la qualité et conformité des procédures logistiques

### → Compétences clés :

- Maîtrise des logiciels de gestion d'entrepôt et de planification des ressources
- Connaissance approfondie des réglementations douanières et des normes de transport
- Capacités d'analyse
- Compétences en gestion de projet
- Aptitude à négocier et à établir des relations

### ÉVOLUTION :

Un responsable logistique peut évoluer vers des postes de direction tels que **Directeur de la chaîne d'approvisionnement** ou **Directeur des opérations logistiques** dans de grandes entreprises.



## LES STRUCTURES QUI RECRUTENT

### SECTEUR DE LA SANTÉ :

Les hôpitaux, les laboratoires pharmaceutiques et les fournisseurs de matériel médical recrutent des responsables logistiques pour gérer la distribution de médicaments.

**Les enjeux comprennent le respect strict des normes de sécurité et de qualité, la gestion des urgences et la traçabilité des produits.**

### INDUSTRIE MANUFACTURIÈRE :

Les entreprises manufacturières, qu'il s'agisse de biens de consommation ou de matériel industriel, ont besoin de responsables logistiques pour gérer la production, le stockage, et la distribution de leurs produits.

**Les enjeux comprennent la synchronisation des chaînes d'approvisionnement, la gestion des coûts de production.**

### SOCIÉTÉS DE COMMERCE :

Avec le boom du e-commerce, ces sociétés recherchent des responsables logistiques pour assurer la gestion efficace des commandes en ligne, depuis le stockage jusqu'à la livraison au consommateur final.

**Les enjeux incluent la rapidité de livraison, la précision des commandes, et la gestion des retours.**

### GRANDES ENTREPRISES DE DISTRIBUTION :

Les grandes enseignes de distribution, qu'elles soient spécialisées ou généralistes, ont besoin de responsables logistiques pour gérer leurs importants volumes de stocks et la distribution de leurs produits aux points de vente.

**Les enjeux concernent la gestion des inventaires, la réduction des délais de livraison et l'optimisation des flux de marchandises.**

### ENTREPRISES DE TRANSPORT ET DE LOGISTIQUE :

Ces entreprises sont spécialisées dans le transport de marchandises et la gestion logistique à travers le monde. Elles recherchent des responsables logistiques pour optimiser leurs chaînes d'approvisionnement.

**Les enjeux incluent la réduction des coûts, l'amélioration de l'efficacité opérationnelle, et l'adaptation aux réglementations internationales.**



# MODALITÉS

## MODALITÉS D'ASSISTANCE DU STAGIAIRE LORS DE LA SÉQUENCE DE FORMATION RÉALISÉE À DISTANCE

### 1- Les compétences et les qualifications des personnes chargées d'assister le bénéficiaire de la formation

- **Florence Gilbert-Tersiguel** : Master of Science in Management – Kedge Business School, spécialisation Marketing Management, Directrice de la formation de L'École Française, accompagnée de son équipe pédagogique.
- **Sibel Yener** : Maîtrise Commerce international, IAE Perpignan, Directrice des consultants pédagogiques de l'École Française, assistée d'une équipe de conseillers experts métiers dédiés par parcours de formation.

### 2- Les modalités techniques selon lesquelles le stagiaire est accompagné ou assisté, les périodes et les lieux mis à sa disposition pour s'entretenir avec les personnes chargées de l'assister ou les moyens dont il dispose pour contacter ces personnes

Pendant toute la durée de la formation, le stagiaire est accompagné dans tous les cas via la messagerie intégrée à la plateforme e-learning de L'École Française.

Il peut également solliciter un accompagnement technique ou pédagogique par e-mail à l'adresse : [support@lecolefrancaise.fr](mailto:support@lecolefrancaise.fr). Le stagiaire peut solliciter un ou plusieurs rendez-vous personnalisés avec un professionnel expert via la plateforme Calendly intégrée dans la plateforme e-learning. Les conditions d'accès dépendent de la formule tarifaire, BASE ou PREMIUM que le Stagiaire a choisie.

Les professionnels experts disposent des qualités suivantes : fibre pédagogique, aisance orale, écrite et relationnelle, expertise métier.

### 3- Les délais dans lesquels les personnes en charge de son suivi sont tenues de l'assister en vue du bon déroulement de l'action, lorsque cette aide n'est pas apportée de manière immédiate.

Dans tous les cas, une assistance sera apportée au stagiaire dans un délai maximal de 7 jours après l'envoi d'un e-mail à l'adresse suivante : [support@lecolefrancaise.fr](mailto:support@lecolefrancaise.fr)

Le délai d'assistance pourra être plus rapide en fonction de la formule tarifaire BASE ou PREMIUM.

## ÉVALUATION DES RÉSULTATS ET MODALITÉS DE SUIVI DE L'ACTION DE FORMATION

Chaque complétion d'un chapitre (ex. : cours vidéo) de la plateforme de formation à distance est enregistrée et conservée dans la base de données MySQL de la plateforme. Un rapport nominatif peut être édité à tout moment pour vérifier l'assiduité et la complétion des chapitres, et suivre l'exécution de l'action.

- Au cours de la réalisation de la séquence de l'action de formation à distance, les acquis des stagiaires seront évalués grâce à différents tests en ligne (quiz type QCM, étude de cas, mise en situation, etc.).
- Des e-mails de relance pourront également être adressés au Stagiaire, lorsque celui-ci n'aura pas exécuté la totalité de l'action de formation.

# MODALITÉS

## MODALITÉS DE SANCTION DE L'ACTION DE FORMATION

### 1- Certificateur et certification professionnelle

- **Certificateur** : ESPL
- **Certification professionnelle** : « Responsable opérationnel de la chaîne logistique » - bloc de compétences n°1 « Gestion des flux et des stocks » (RNCP39106).

### 2- Modalités d'inscription aux épreuves du bloc de compétences de la certification professionnelle

Dès que le Stagiaire termine sa formation, il pourra passer son examen en e-surveillance via la plateforme Macertification.org.

Le tarif de passage du bloc de compétences de la certification professionnelle est inclus dans le prix de la formation.

Il est à noter que tout apprenant, qui aurait suivi la formation à distance, peut s'inscrire aux épreuves conduisant à ce bloc de compétences de la certification professionnelle.

### 3- Modalités d'évaluation lors des épreuves

L'examen se fait à 100% en ligne et dure 3 heures  
Déroulement :

Il s'agit d'un cas pratique écrit d'une durée de 3 heures. L'épreuve sera évaluée sur 20 points.

Le bloc est validé si la note obtenue est égale ou supérieure à 10/20.

Plus d'informations à venir.

### 4- Document délivré après le passage du bloc de la certification professionnelle

Un parchemin lié au bloc 1 sera délivré sous format dématérialisé à la suite de l'examen.

**Celui-ci est valable à vie.**



# ACCESSIBILITÉ HANDICAP

Nos formations sont accessibles aux personnes en situation de handicap physique à la condition qu'elles puissent utiliser un ordinateur, une tablette et/ou un smartphone.

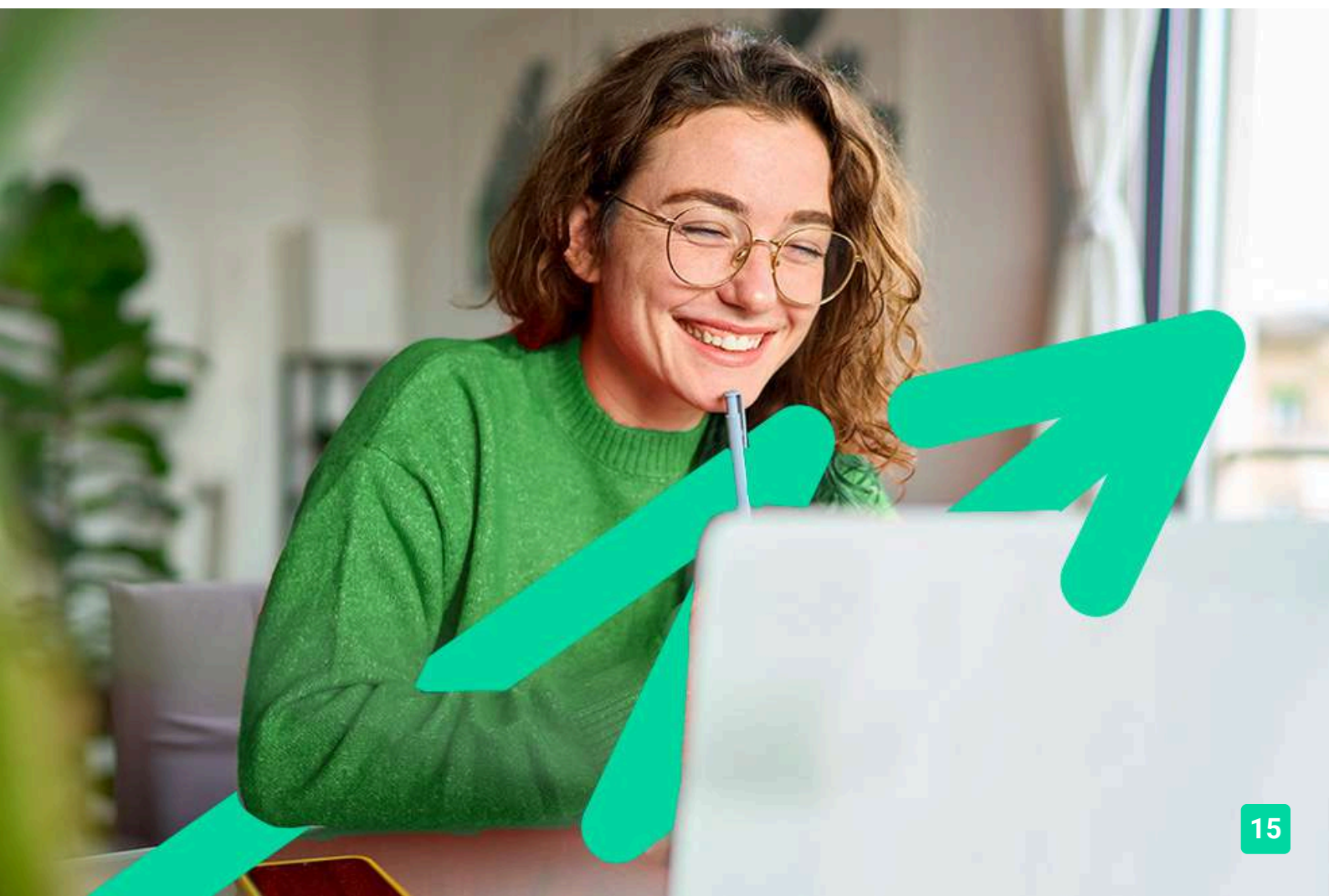
Les personnes malentendantes et malvoyantes ne pourront toutefois pas bénéficier de manière autonome, de l'ensemble des services proposés :

→ Les personnes malentendantes ne pourront pas exploiter l'audio de nos contenus vidéo et les formats podcast quand ils sont proposés, ni bénéficier des rendez-vous téléphoniques avec nos mentors.

**Resteront accessibles : les visuels de nos contenus vidéos, nos supports de formation écrits (qui, selon le type de formation choisie, peuvent couvrir plus de 80 % des contenus vidéo) et la réalisation des quiz en ligne nécessaires à la réalisation de la formation.**

→ Les personnes malvoyantes ne pourront pas exploiter les visuels de nos contenus vidéos et nos supports de formation écrits, ni réaliser les quiz en ligne sans être accompagnées.

**Resteront accessibles : l'audio de nos contenus vidéo, les formats podcast quand ils sont proposés et les rendez-vous téléphoniques avec nos mentors.**





# L'ÉCOLE FRANÇAISE



[lecolefrancaise.fr](https://lecolefrancaise.fr)

