

PROGRAMME DE FORMATION

CAP Petite Enfance

RNCP38565

Éligible CPF

100% en ligne

Diplômante

Vous êtes passionné par le bien-être et le développement des tout-petits ?



Transformez votre amour pour les enfants en une carrière gratifiante et enrichissante dès aujourd'hui.



SOMMAIRE

<u>Les informations pratiques</u>	3
<u>Le programme de formation</u>	4
<u>Une formation pratique</u>	6
<u>Nos gages de qualité</u>	7
<u>Notre accompagnement</u>	8
<u>Notre offre</u>	9
<u>Le secteur</u>	11
<u>Les métiers accessibles après la formation</u>	12
<u>Les modalités de formation et d'évaluation</u>	13



CAP PETITE ENFANCE

FRANCE COMPÉTENCES (RNCP38565)

Préparez le CAP – Accompagnant éducatif petite enfance (RNCP38565).

Certificateur : Ministère de l'Éducation Nationale, de la jeunesse et des sports

LES INFORMATIONS PRATIQUES

Durée

- **Durée estimée de l'action de formation** : 400 heures en e-learning à distance
- **Temps de formation** : 8 à 9 mois
Vous disposez néanmoins de 9 mois pour réaliser votre action de formation
- **Période en entreprise** : 14 à 16 semaines
Selon les modalités de votre académie

Pour qui ?

- **Prérequis** : Aucun prérequis n'est nécessaire pour suivre cette formation.
- **Motivations** : Passion pour le travail avec les enfants et les relations avec les enfants et leur famille.

Sanction

- **Certification** : CAP – Accompagnant éducatif petite enfance (RNCP28048).
- **Examen EP1** : Épreuve orale : exposé du candidat puis entretien Durée de l'épreuve : 25 minutes
- **Examen EP2** : Exercer son activité en accueil collectif Épreuve écrite d'1h30
- **L'unité EP3** : Exercer son activité en accueil individuel Épreuve orale : exposé du candidat puis entretien : durée de 25 minutes.
- **Évaluation** : Tests en contrôle continu sur la plateforme en ligne durant la formation
- **PSE** : examen écrit d'1h Même si cet examen est classé dans l'unité d'enseignement général, celui-ci est obligatoire, il n'existe pas de dispenses.
- **EG1** : Français et Histoire Géo – Enseignement moral et civique : écrit et oral Durée 2h15
- **EG2** : Mathématiques et sciences physiques et chimiques : écrit de 2h

*Inscription aux épreuves de la certification professionnelle directement depuis votre espace apprenant de L'École Française.

LES OBJECTIFS DE LA FORMATION

Prêt à vous immerger dans un métier mettant en avant le développement global des jeunes enfant ? Répondre aux besoins des jeunes enfants, contribuer à leur développement et à leur éducation.

→ Accompagnement des découvertes

→ Soin quotidien de l'enfant

→ Développement du langage

→ Communication adaptée avec la famille

→ Hygiène et sécurité des équipements



PROGRAMME

Cette action de formation est une action concourant au développement des compétences réalisées suivant un format à distance.

DURÉE : 100H ACCOMPAGNER LE DÉVELOPPEMENT DU JEUNE ENFANT



- **Présentation du CAP** : Détails sur le CAP et matières générales
- **Périodes en entreprise** : Informations essentielles sur les stages en milieu professionnel
- **Cadre législatif et structures** : Introduction sur le rôle de l'État
- **Professionnels et handicap** : Aperçu des rôles des professionnels dans l'accompagnement de l'enfant
- **Développement et besoins de l'enfant** : Compréhension du développement de l'enfant

OBJECTIF :

Accompagner l'enfant dans ses découvertes et ses apprentissages. Adapter sa communication avec la famille en fonction du lieu d'accueil

DURÉE : 100H ACCOMPAGNER L'ENFANT DANS SES DÉCOUVERTES ET SES APPRENTISSAGES

- **Protection collective et individuelle** : Mise en place de mesures de sécurité
- **Organisation de l'espace** : Structuration et rangement de l'espace
- **Jeux et activités d'éveil** : Encouragement des jeux libres et activités d'éveil
- **Soins quotidiens et protocoles de santé** : Application quotidienne des soins et mise en œuvre de protocoles de santé
- **Logiciels de gestion médicale** : Suivi patient et coordination médicale
- **Préparation aux examens** : Examens de l'EP1

OBJECTIF :

Prendre soin et accompagner l'enfant dans les activités de la vie quotidienne. Communiquer avec l'enfant et participer à l'acquisition du langage



PROGRAMME

Cette action de formation est une action concourant au développement des compétences réalisées suivant un format à distance.

DURÉE : 100H

EXERCER SON ACTIVITÉ EN ACCUEIL COLLECTIF



- **Communication avec l'enfant et sa famille :** Importance du langage et des interactions positives
- **Connaissance des établissements :** Aperçu des différents types d'établissements d'accueil
- **Gestion de groupe et des espaces :** Stratégies pour la gestion efficace d'un groupe d'enfants
- **Classement :** Gestion des documents courants en santé
- **Cadre scolaire et extrascolaire :** Gestion du temps et des activités durant les périodes scolaires

OBJECTIF :

Adapter sa communication avec la famille en fonction du lieu d'accueil (crèches, garderies, jardins d'enfants, école maternelle, ...)

DURÉE : 100H

EXERCER SON ACTIVITÉ EN ACCUEIL INDIVIDUEL

- **Agrément et contrat de travail :** Compréhension des démarches d'agrément
- **Gestion des stocks :** Techniques de gestion des stocks et planification efficace
- **Allergies alimentaires :** Identification et prise en charge des allergies et intolérances alimentaires
- **Professionalisme et environnement :** Conscience de l'impact de l'individu dans son milieu professionnel
- **Entretien du logement :** Méthodes pour maintenir un environnement propre et sécurisé

OBJECTIF :

Mettre en œuvre des techniques de dépoussiérage, lavage, séchage et de décontamination des équipements réservés à l'enfant et/ou locaux collectifs



UNE FORMATION PRATIQUE

Découvrez les atouts majeurs qui font de notre formation en petite enfance la référence pour une carrière réussie dans ce domaine.

DES OUTILS ET TECHNIQUES UTILES AU QUOTIDIEN

Pour vous accompagner au mieux dans votre parcours, nous mettons l'accent sur des techniques et outils indispensables à maîtriser. Vous retrouverez ainsi au sein de votre formation :



- **Jouets éducatifs et activités ludiques**
- **Planification des repas et des collations**
- **Matériel de sécurité et de soins**
- **L'écoute active et la communication**
- **Gestion du temps et organisation** (calendrier, liste des tâches)

Maîtriser ces outils et techniques vous permettra d'optimiser votre efficacité et de naviguer avec aisance dans votre quotidien professionnel dans le secteur médical.

LES SUPPORTS DE FORMATION

Cours vidéo de haute qualité

Plongez dans nos cours vidéo de haute qualité, disponibles 24h/24 pour un apprentissage efficace et une expérience d'apprentissage enrichissante.

Exercices et cas pratiques

Mettez en pratique ce que vous avez appris avec nos exercices et cas pratiques conçus pour renforcer votre compréhension et affiner vos compétences.

Supports écrits téléchargeables

Accédez à un condensé des informations des vidéos grâce à nos supports écrits téléchargeables, permettant une révision efficace où que vous soyez.

Quiz en fin de module

Mesurez votre compréhension avec nos quiz en fin de module, conçus pour vous auto-évaluer et valider efficacement vos acquis.

Webinaires de formation

Enrichissez votre expérience d'apprentissage avec nos webinaires interactifs ! Profitez de discussions et de conseils enrichissants pour élargir vos connaissances.

Saynètes et mises en situation

Découvrez la réalité du métier à travers nos saynètes et mises en situation, et plongez dans des expériences concrètes pour affiner vos compétences.

NOS GAGES DE QUALITÉ

Découvrez l'expertise de nos formatrices dévouées des éléments clés garantissant une formation d'excellence pour votre réussite professionnelle.

NOTRE FORMATRICE EXPERTE



Formatrice

KAREN

Après plus de 10 années en tant qu'**auxiliaire de puériculture**, Karen décide de partager son expérience et ses connaissances. Depuis maintenant 2 ans, elle évolue en tant que **formatrice enfance auprès des familles** qui font appel à elle, mais aussi en tant que **professeur auprès d'élèves du CAP AEPE** et en tant que **jury aux examens nationaux du CAP**

UNE PÉDAGOGIE INNOVANTE ET HUMAINE

Chez nous, la **technologie sert la pédagogie**. Avec notre approche vidéo, chaque apprenant peut **accéder au même niveau de connaissance** et **profiter de l'expérience** nos formateurs **sans distractions**. Notre format allie **innovation et aspect humain**, assurant **des interactions vivantes et sur-mesure**.



NOTRE ACCOMPAGNEMENT

Découvrez l'accompagnement sur mesure de L'École Française conçu pour garantir votre réussite et faciliter votre parcours de formation.

VOTRE COACH PERSONNEL CHEZ L'ÉCOLE FRANÇAISE



- **Onboarding** : Vous accompagne pour une prise en main réussie de la plateforme
- **Conseils méthodologiques** : Vous propose des conseils pour vous organiser et gérer votre temps
- **Interlocuteur de confiance** : Est à votre disposition pour résoudre toute difficulté rencontrée
- **Boost de motivation** : Intervient pour raviver votre motivation et maintenir le focus sur les objectifs
- **Suivi adaptatif** : Assure un suivi régulier et ajuste le soutien en fonction de vos besoins en évolution

MISSIONS

Faciliter votre expérience d'apprentissage à nos côtés et vous guider vers la réussite de votre projet

VOTRE MENTOR DÉDIÉ : UN PROFESSIONNEL DU SECTEUR

- **Conseils pro** : Vous partage des conseils et astuces basés sur une riche expérience dans le domaine
- **Évolution des compétences** : Revient sur les notions clés et donne des explications détaillées
- **Boost de motivation** : Écoute et encourage pour surmonter les moments de doute et de challenge
- **Orientation carrière** : Informe et conseille pour aider à définir et à réaliser les objectifs professionnels
- **Retours continus** : Vous fait des retours réguliers et constructifs pour optimiser l'apprentissage

MISSIONS

Vous projeter dans la réalité du secteur et partager des conseils clés pour réussir professionnellement



COMPARATIF DE NOS OFFRES

Découvrez nos offres, élaborées pour répondre précisément à vos besoins et vous offrir une expérience d'apprentissage unique et de qualité, adaptée à votre projet.

	BASE	PREMIUM
 Expertise Masterclass interactives animées en direct	✓	✓
Conférences spécialisées pour développer votre employabilité	✓	✓
 Échanges Accès exclusif au groupe Facebook réservé aux apprenants	✓	✓
 Compétences Fiches synthèse et supports de cours PDF téléchargeables	✓	✓
Annales, examens blancs et conseils de révision	✓	✓
Cours vidéos engageants avec des formateurs experts	✓	✓
Accès à nos modules de formation complémentaires	✓	✓
Accès illimité aux contenus et leurs mises à jour à vie	✗ Limité à 3 ans	✓
 Accompagnement Coaching personnalisé jusqu'à la certification	✓	✓
Séances privées illimitées* de mentorat avec un expert	✗ Limité à 10 séances valables 2 ans	✓
Aide à l'organisation et conseils pratiques	✗	✓
Service client prioritaire par mail et téléphone	✗	✓

TARIFS

83,29€

pendant 24 mois
soit 1999€ au total

TTC éligible à prise en charge

99,96€

pendant 24 mois
soit 2399€ au total

TTC éligible à prise en charge

*à raison de 1 séance/jour pendant 2 ans

VOTRE FORMATION AVEC NOUS

Unique sur le marché, notre formation en ligne combine des sessions en direct avec nos mentors, l'accès 24/7 à vos cours sur notre plateforme, un suivi personnalisé, et une communauté active, pour une expérience d'apprentissage riche et interactive.



ACCOMPAGNEMENT

- **Coaching personnalisé**
Profitez de l'accompagnement 100% sur mesure pour avancer sereinement dans votre formation.
- **Mentorat illimité**
Profitez de séances privées avec un expert du secteur. Corrections d'exercices, révisions, projet professionnel, il vous guide vers la réussite.
- **Service client prioritaire**
Un problème ? Une question ? Un besoin ? Obtenez une réponse dans les plus brefs délais par mail ou par téléphone.



COMPÉTENCES

- **Cours vidéo accessibles à vie**
Accédez à vos contenus de formation en illimité et l'ensemble de leurs mises à jour à vie
- **Préparation aux examens**
Annales, examens blancs, conseils, obtenez votre diplôme dans les meilleures conditions.
- **Approche pratique**
Entraînez-vous grâce aux nombreux exercices, quiz et cas pratiques disponibles



ÉCHANGES

- **Communauté d'apprenants**
Rejoignez notre groupe Facebook privé pour échanger avec les autres apprenants et profitez d'actualités sur votre formation.

facebook



EXPERTISE

- **Conférence spécialisées**
Profitez de l'accompagnement 100% sur mesure pour avancer sereinement dans votre formation.
- **Masterclass interactives**
Vivez des moments d'échanges avec un professionnel du secteur autour de thématiques clés en lien avec votre formation.

LES FINANCEMENTS

Pour faciliter l'accès à nos formations, **plusieurs financements** sont à votre disposition. **Vous pouvez choisir de financer votre formation par :**



Carte bancaire en mensualités



Votre entreprise grâce à son Plan de Formation ou son Opérateur de compétences



Les organismes publics comme Pôle Emploi



Votre Compte Personnel de Formation (CPF)

DÉCOUVREZ LE SECTEUR

Le secteur de la petite enfance est essentiel, alliant organisation et communication pour soutenir efficacement les établissements de santé.

LES GRANDES LIGNES

Tâches Variées :

- Accueil et prise en charge des enfants
- Organisation d'activités d'éveil
- Surveillance et sécurité
- Frappe de comptes-rendus
- Gestion des appels et des mails

Environnement de Travail :

Travaille à son domicile, mais aussi dans les structures d'accueil de la petite enfant.

Compétences Requises :

- Sens de l'écoute et discrétion
- Outils informatiques
- Terminologie médicale
- Capacités rédactionnelles & organisationnelles

Perspectives de Carrière :

Après deux années d'expérience, l'assistant maternel peut poursuivre en formation d'auxiliaires de puériculture.



LES ENJEUX ACTUELS

Les enjeux du secrétariat médical sont divers et cruciaux à l'heure actuelle, naviguant entre l'**adaptation aux technologies numériques** et le maintien d'une **interaction humaine de qualité**, essentielle à la relation patient-praticien et au **bon fonctionnement des structures de soins**.

→ Communication avec les familles :

Une communication efficace avec les familles des enfants accueillis est essentielle pour assurer une collaboration harmonieuse et répondre aux besoins spécifiques de chaque enfant.

🎯 OPPORTUNITÉ :

Elles doivent être capables de maintenir une relation de confiance avec les familles, de partager des informations pertinentes sur le déroulement de la journée.

→ Réglementation et législation :

Les assistantes maternelles doivent faire face à une réglementation stricte et en constante évolution en matière d'accueil et de garde d'enfants.

🎯 OPPORTUNITÉ :

Elles doivent se tenir informées des exigences légales et des normes de sécurité en vigueur, ce qui peut parfois être complexe et demander un investissement en termes de formation continue.

→ Qualité de l'accueil et du suivi des enfants :

Les assistantes maternelles sont soucieuses de fournir un accueil de qualité et de répondre aux besoins de développement et de bien-être des enfants qu'elles accueillent.

🎯 OPPORTUNITÉ :

Elles doivent faire preuve d'adaptabilité et de créativité pour proposer des activités d'éveil adaptées à l'âge et aux besoins des enfants, tout en respectant les recommandations pédagogiques et en favorisant un environnement sécurisé et bienveillant.

TROUVEZ VOTRE MÉTIER

Explorez le secteur du secrétariat médical et trouvez votre métier idéal dans ce domaine alliant compétences administratives et relationnelles !

ASSISTANTE MATERNELLE

RÉMUNÉRATION : 1 200-2 000€/MOIS

Une assistante maternelle est employée pour prendre en charge des enfants à son domicile, ou dans une maison d'assistantes maternelles, pendant que les parents sont absents, que ce soit pour des raisons professionnelles ou personnelles.

→ Missions principales :

- Soutien au développement de l'enfant
- Assurance de la sécurité et du bien-être
- Collaboration avec les parents
- Planification d'activités éducatives
- Gestion des besoins quotidiens

→ Compétences clés :

- Développement et éducation
- Sécurité et hygiène
- Communication efficace
- Créativité et initiative
- Patience et empathie

ÉVOLUTION :

Poursuivre ses études dans le domaine de la petite enfance en obtenant des diplômes ou des certifications supplémentaires, peut lui ouvrir des portes vers d'autres métiers liés à la petite enfance, tels que éducatrice de jeunes enfants, auxiliaire de puériculture.



LES STRUCTURES QUI RECRUTENT

CRÈCHES FAMILIALES

Les crèches familiales sont des structures gérées par les collectivités locales (communes, départements) où les enfants sont accueillis chez des assistantes maternelles agréées qui travaillent pour la crèche.

Elles peuvent être employées directement par la crèche ou travailler en tant qu'indépendantes.

SERVICES À LA PERSONNE

Les hôpitaux et les cliniques traitent un grand nombre de patients avec divers besoins médicaux.

Les enjeux incluent la gestion des admissions, la coordination des soins, la réduction des temps d'attente, et la conformité aux réglementations médicales et de confidentialité des données.

FAMILLES EMPLOYEURS

Les familles choisissent d'employer directement une assistante maternelle pour la garde de leurs enfants à domicile.

L'assistante maternelle travaille pour la famille en tant qu'employée ou prestataire de services.

MAISON D'ASSISTANTES MATERNELLES

Les maisons d'assistantes maternelles sont des structures où plusieurs assistantes maternelles travaillent ensemble dans un même lieu pour accueillir un groupe d'enfants.

Ces structures sont généralement réglementées et agréées par les autorités compétentes.

RÉSEAUX DE GARDE D'ENFANTS

Certains réseaux de garde d'enfants indépendants regroupent des assistantes maternelles qui travaillent à leur compte.

Les assistantes maternelles bénéficient de services de soutien, de formation et de coordination proposés par le réseau.

MODALITÉS

MODALITÉS D'ASSISTANCE DU STAGIAIRE LORS DE LA SÉQUENCE DE FORMATION RÉALISÉE À DISTANCE

1- Les compétences et les qualifications des personnes chargées d'assister le bénéficiaire de la formation

- **Florence Gilbert-Tersiguel** : Master of Science in Management – Kedge Business School, spécialisation Marketing Management, Directrice de la formation de L'École Française, accompagnée de son équipe pédagogique.
- **Sibel Yener** : Maîtrise Commerce international, IAE Perpignan, Directrice des consultants pédagogiques de l'École Française, assistée d'une équipe de conseillers experts métiers dédiés par parcours de formation.

2- Les modalités techniques selon lesquelles le stagiaire est accompagné ou assisté, les périodes et les lieux mis à sa disposition pour s'entretenir avec les personnes chargées de l'assister ou les moyens dont il dispose pour contacter ces personnes

Pendant toute la durée de la formation, le stagiaire est accompagné dans tous les cas via la messagerie intégrée à la plateforme e-learning de L'École Française.

Il peut également solliciter un accompagnement technique ou pédagogique par e-mail à l'adresse : support@lecolefrancaise.fr. Le stagiaire peut solliciter un ou plusieurs rendez-vous personnalisés avec un professionnel expert via la plateforme Calendly intégrée dans la plateforme e-learning. Les conditions d'accès dépendent de la formule tarifaire, BASE ou PREMIUM que le Stagiaire a choisie.

Les professionnels experts disposent des qualités suivantes : fibre pédagogique, aisance orale, écrite et relationnelle, expertise métier.

3- Les délais dans lesquels les personnes en charge de son suivi sont tenues de l'assister en vue du bon déroulement de l'action, lorsque cette aide n'est pas apportée de manière immédiate.

Dans tous les cas, une assistance sera apportée au stagiaire dans un délai maximal de 7 jours après l'envoi d'un e-mail à l'adresse suivante : support@lecolefrancaise.fr

Le délai d'assistance pourra être plus rapide en fonction de la formule tarifaire BASE ou PREMIUM.

ÉVALUATION DES RÉSULTATS ET MODALITÉS DE SUIVI DE L'ACTION DE FORMATION

Chaque complétion d'un chapitre (ex. : cours vidéo) de la plateforme de formation à distance est enregistrée et conservée dans la base de données MySQL de la plateforme. Un rapport nominatif peut être édité à tout moment pour vérifier l'assiduité et la complétion des chapitres, et suivre l'exécution de l'action.

- Au cours de la réalisation de la séquence de l'action de formation à distance, les acquis des stagiaires seront évalués grâce à différents tests en ligne (quiz type QCM, étude de cas, mise en situation, etc.).
- Des e-mails de relance pourront également être adressés au Stagiaire, lorsque celui-ci n'aura pas exécuté la totalité de l'action de formation.

MODALITÉS

MODALITÉS DE SANCTION DE L'ACTION DE FORMATION

1- Certificateur et certification professionnelle

- **Certificateur** : Ministère de l'Éducation Nationale, de la jeunesse et des sports
- **Certification professionnelle** : CAP – Accompagnant éducatif petite enfance (RNCP38565).

2- Modalités d'inscription aux épreuves du bloc de compétences de la certification professionnelle

Dès que l'apprenant termine sa formation, il doit s'inscrire en tant que candidat libre au CAP AEPE. L'inscription se fait une fois par an, en autonomie, avec des examens organisés par le Rectorat, dans le courant du mois de juin.

L'inscription peut se faire en ligne via ce [lien](#), ou bien physiquement auprès du rectorat de l'académie dont dépend le Stagiaire (en fonction de son domicile).

Bien entendu, lors de son passage en candidat individuel, le candidat est libre de passer uniquement les examens correspondant au bloc de compétences étudié en formation, en s'inscrivant aux épreuves sous une forme progressive.

3- Modalités d'évaluation lors des épreuves

Le CAP est constitué de trois unités. L'unité professionnelle et l'unité d'enseignement général.

→ L'unité professionnelle est composée de :

- L'unité EP1 : Accompagner le développement du jeune enfant

Épreuve orale : exposé du candidat (présentation d'une fiche de soin et d'une fiche d'activité) puis entretien
Durée de l'épreuve : 25 minutes

- L'unité EP2 : Exercer son activité en accueil collectif

Épreuve écrite d'1h30

- L'unité EP3 : Exercer son activité en accueil individuel

Épreuve orale : exposé du candidat puis entretien : durée de 25 minutes.

Il se peut que l'apprenant soit obligé de préparer sa présentation sur place, il aura donc 1h30 de temps de préparation avant les 25 minutes d'entretien.

L'unité d'enseignement général est composée de :

- PSE : examen écrit d'1h

Même si cet examen est classé dans l'unité d'enseignement général, celui-ci est obligatoire, il n'existe pas de dispenses.

- EG1 : Français et Histoire Géographie – Enseignement moral et civique : écrit et oral

Durée 2h15

- EG2 : Mathématiques et sciences physiques et chimiques : écrit de 2h



ACCESSIBILITÉ HANDICAP

4- Document délivré après le passage du bloc de la certification professionnelle

Le candidat obtient un Certificat d'Aptitude Professionnelle « Assistant Technique en Milieu Familial et Collectif ».

Celui-ci est valable à vie.

Nos formations sont accessibles aux personnes en situation de handicap physique à la condition qu'elles puissent utiliser un ordinateur, une tablette et/ou un smartphone.

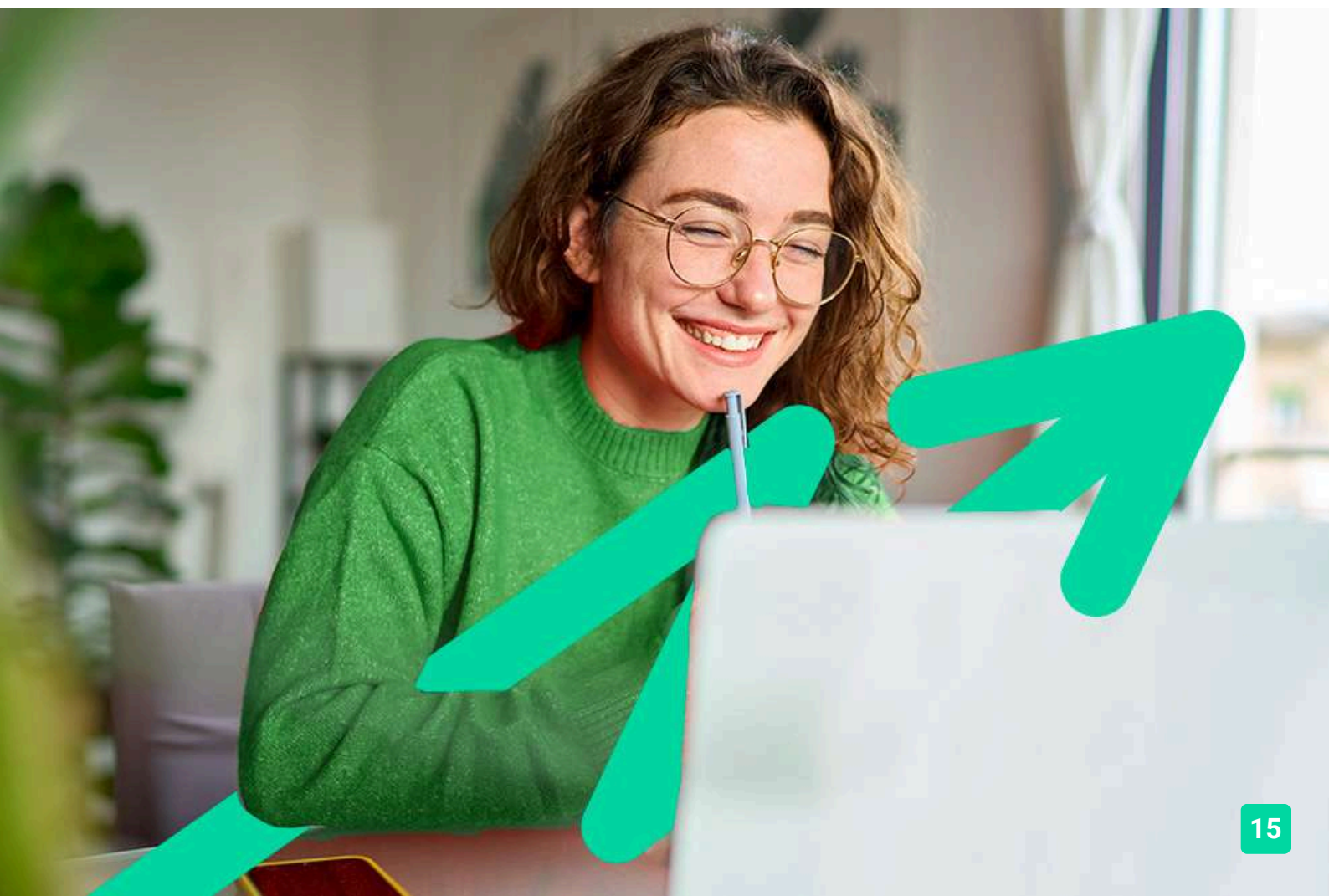
Les personnes malentendantes et malvoyantes ne pourront toutefois pas bénéficier de manière autonome, de l'ensemble des services proposés :

→ Les personnes malentendantes ne pourront pas exploiter l'audio de nos contenus vidéo et les formats podcast quand ils sont proposés, ni bénéficier des rendez-vous téléphoniques avec nos mentors.

Resteront accessibles : les visuels de nos contenus vidéos, nos supports de formation écrits (qui, selon le type de formation choisie, peuvent couvrir plus de 80 % des contenus vidéo) et la réalisation des quiz en ligne nécessaires à la réalisation de la formation.

→ Les personnes malvoyantes ne pourront pas exploiter les visuels de nos contenus vidéos et nos supports de formation écrits, ni réaliser les quiz en ligne sans être accompagnées.

Resteront accessibles : l'audio de nos contenus vidéo, les formats podcast quand ils sont proposés et les rendez-vous téléphoniques avec nos mentors.





L'ÉCOLE FRANÇAISE



lecolefrancaise.fr

