

PROGRAMME DE FORMATION

Python

RS6208

Éligible CPF

100% en ligne

Certifiante

Familiarisez-vous avec le développement sur Python !



Explorez les bases du code sur Python pour booster votre carrière. Cette formation vous donne les outils essentiels pour vous familiariser avec le code dans un contexte professionnel.



SOMMAIRE

<u>Les informations pratiques</u>	3
<u>Le programme de formation</u>	4
<u>Une formation pratique</u>	6
<u>Notre offre</u>	8
<u>Les modalités de formation et d'évaluation</u>	10



PYTHON

FRANCE COMPÉTENCES (RS6202)

Cette formation certifiante vous offre toutes les clés essentielles pour garantir votre succès dans votre parcours professionnel

LES INFORMATIONS PRATIQUES

Durée

- **Durée estimée de l'action de formation** : 20 heures en e-learning à distance
- **Temps de formation** : 4 semaines
- **Évaluation** : Tests en contrôle continu sur la plateforme en ligne

Pour qui ?

- **Prérequis** : Aucun prérequis n'est nécessaire pour suivre cette formation.
- **Motivations** : Cette formation est idéale pour ceux qui veulent explorer le code sur Python et accroître leur valeur sur le marché professionnel

Sanction

- **Certification** : Certification Tosa Python (RS6202).
- **Examen** : Examen comportant des questions à réaliser en une heure trente, à distance ou dans un centre agréé Tosa.
- **Évaluation** : Tests en contrôle continu sur la plateforme en ligne durant la formation.

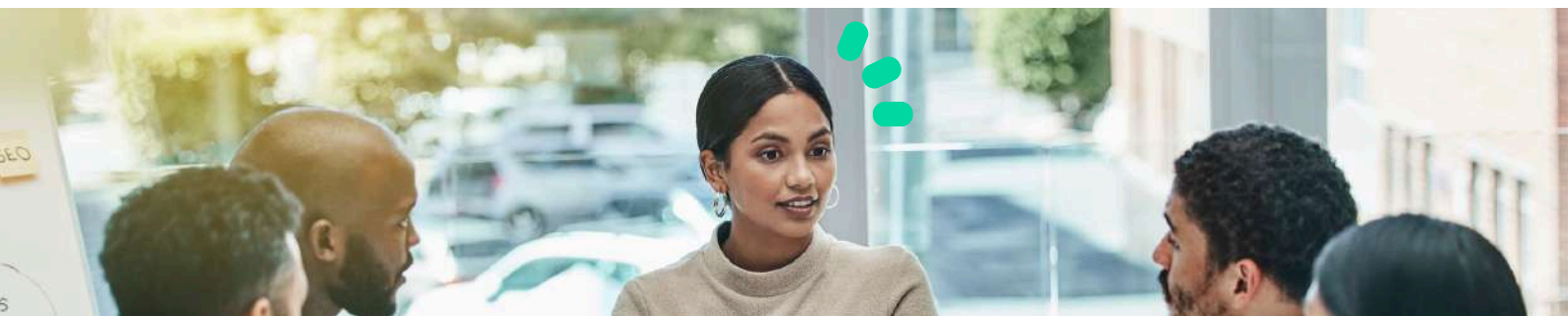
*Inscription aux épreuves de la certification professionnelle directement depuis votre espace apprenant de L'École Française.

LES OBJECTIFS DE LA FORMATION

Prêt à élargir vos compétences dans le code sur Python ?

Découvrez les compétences clés que vous cultiverez tout au long de votre formation.

- Utiliser et créer des objets intégrés (built-in)
- Créer des programmes Python performants
- Créer, importer et utiliser des modules au sein d'un projet
- Reconnaître et reproduire des algorithmes simples
- Utiliser les principaux modules de la bibliothèque standard
- Connaître les caractéristiques et spécificités du langage de programmation Python



PROGRAMME

Cette action de formation est une action concourant au développement des compétences réalisée suivant un format à distance.

DURÉE : 5 H



PARTIE A - LA SYNTAXE PYTHON

- **Introduction et présentation formateur** : Comprendre ses fondements
- **Son utilisation et ses langages** : Apprendre ses usages dans le monde du développement
- **L'interpréteur de commande : comment l'utiliser** : Apprendre à utiliser l'interpréteur de commande
- **Utiliser les variables** : Comprendre les différentes utilisations des variables
- **Écrire son premier programme** : Ecrire son premier programme grâce aux connaissances acquise

OBJECTIF :

Connaître les caractéristiques et spécificités du langage de programmation Python

DURÉE : 4 H PARTIE B - LES STRUCTURES DE DONNÉES ET OBJETS

- **Utiliser les booléens et les opérateurs de comparaison** : Apprendre à utiliser les différentes fonctions
- **Présentation de la boucle while** : Apprendre à utiliser les boucles while
- **Présentation de la boucle for et de la fonction range()** : Apprendre à utiliser les for et range()
- **Présentation des instructions break et continue** : Utiliser les instructions et intégration dans des boucles

OBJECTIF :

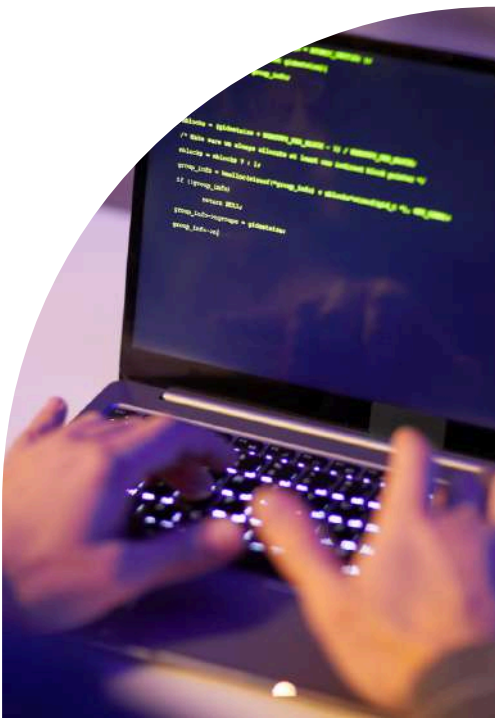
Connaître les caractéristiques et spécificités du langage de programmation Python et utiliser et créer des objets intégrés (built-in)



PROGRAMME

Cette action de formation est une action concourant au développement des compétences réalisées suivant un format à distance.

DURÉE : 4 H



PARTIE C - LES MODULES ET PACKAGES

- **Structurer un programme** : Apprendre à structurer un code sur Python
- **Intégrer "return" dans les fonctions** : Apprendre à intégrer la un return dans une fonction
- **La portée des variables** : Apprendre la portée des variables
- **Installer, utiliser et créer ses propres modules** : Apprendre à installer, utiliser et créer ses propres modules dans un code Python.

OBJECTIF :

Créer, importer et utiliser des modules au sein d'un projet et utiliser les principaux modules de la bibliothèque standard

DURÉE : 7 H

PARTIE D - OPTIMISER SON CODE

- **Les listes** : Les listes sur Python
- **Les tuples** : Les tuples sur Python
- **Les dictionnaires** : Les dictionnaires sur Python
- **Les ensembles** : Les ensembles sur Python
- **Les documents PDF** : Les documents PDF
- **Les documents Word** : Les documents Word
- **Les documents Excel Partie 1** : première partie du document excel
- **Les documents Excel Partie 2** : deuxième partie du document excel

OBJECTIF :

Créer des programmes Python performants et reconnaître et reproduire des algorithmes simples



UNE FORMATION PRATIQUE

Découvrez les atouts majeurs qui font de notre formation en code sur Python est la référence pour une carrière réussie dans ce secteur.

DES OUTILS ET TECHNIQUES UTILES AU QUOTIDIEN

Pour vous accompagner au mieux dans votre parcours, nous mettons l'accent sur des techniques et outils indispensables à maîtriser. Vous retrouverez ainsi au sein de votre formation :



- Maîtriser le code sur python
- Utiliser les variables
- Créer des fonctions
- Utilisation des boucles
- Créer ses propres modules

Maîtriser ces outils et techniques vous permettra d'optimiser votre efficacité et de naviguer avec aisance dans votre quotidien professionnel dans le domaine du développement.

LES SUPPORTS DE FORMATION



Cours vidéo de haute qualité

Plongez dans nos cours vidéo de haute qualité, disponibles 24h/24 pour un apprentissage efficace et une expérience d'apprentissage enrichissante.



Exercices et cas pratiques

Mettez en pratique ce que vous avez appris avec nos exercices et cas pratiques conçus pour renforcer votre compréhension et affiner vos compétences.



Supports écrits téléchargeables

Accédez à un condensé des informations des vidéos grâce à nos supports écrits téléchargeables, permettant une révision efficace où que vous soyez.



Quiz en fin de module

Mesurez votre compréhension avec nos quiz en fin de module, conçus pour vous autoévaluer et valider efficacement vos acquis.



Études de cas

Plongez au cœur de la réalité du métier grâce à nos études de cas. Vivez des expériences concrètes qui vous permettront d'affiner et d'appliquer vos compétences.

NOTRE ACCOMPAGNEMENT

Découvrez l'accompagnement sur mesure de L'École Française conçu pour garantir votre réussite et faciliter votre parcours de formation.

VOTRE MENTOR DÉDIÉ : UN PROFESSIONNEL DU SECTEUR

- **Conseils pro** : Vous partage des conseils et astuces basés sur une riche expérience dans le domaine
- **Évolution des compétences** : Revient sur les notions clés et donne des explications détaillées
- **Boost de motivation** : Écoute et encourage pour surmonter les moments de doute et de challenge
- **Orientation carrière** : Informe et conseille pour aider à définir et à réaliser les objectifs professionnels
- **Retours continus** : Vous fait des retours réguliers et constructifs pour optimiser l'apprentissage

MISSIONS

Vous projeter dans la réalité du secteur et partager des conseils clés pour réussir professionnellement.



SUPPORT





Notre support est disponible pour **répondre à vos questions** pendant toute la durée de votre formation.

Vous pouvez le joindre par mail à tout moment !

Un soutien indispensable pour la réussite de votre formation.

COMPARATIF DE NOS OFFRES

Découvrez nos offres, élaborées pour répondre précisément à vos besoins et vous offrir une expérience d'apprentissage unique et de qualité, adaptée à votre projet.

	LIGHT	BASE	PREMIUM
 Échanges Accès exclusif au forum de formation réservé aux apprenants	✓	✓	✓
 Expertise Formateurs issus du terrain et recruter pour leur pédagogie	✓	✓	✓
 Compétences Fiches synthèse et supports de cours PDF téléchargeables	✓	✓	✓
Cours vidéos engageants avec des formateurs experts	✓	✓	✓
Quiz, exercices et cas pratiques concrets	✓	✓	✓
Accès illimité aux contenus et leurs mises à jour à vie	✗ Limité à 1 an	✗ Limité à 3 ans	✓
 Accompagnement Support disponible par mail pour vous accompagner	✓	✓	✓
Aide à l'organisation et conseils pratiques	✗	✓	✓
Séances privées illimitées* de mentorat avec un expert	Limité à 5 séances valables 1 an	Limité à 10 séances valables 1 an	✓
Service client prioritaire par mail et téléphone	✗	✗	✓
TARIFS	899€ Soit 224,75€ pendant 4 mois TTC éligible à prise en charge	1 199€ Soit 299,75€ pendant 4 mois TTC éligible à prise en charge	1 599€ Soit 399,75€ pendant 4 mois TTC éligible à prise en charge

*à raison de 1 séance/jour pendant 1 an

VOTRE FORMATION AVEC NOUS

Unique sur le marché, notre formation en ligne combine des sessions en direct avec nos mentors, l'accès 24/7 à vos cours sur notre plateforme, un suivi personnalisé, et une communauté active, pour une expérience d'apprentissage riche et interactive.



ACCOMPAGNEMENT

- **Support**
Des réponses à vos questions pour avancer sereinement dans votre formation.
- **Mentorat**
Profitez de séances privées avec un expert du secteur. Corrections d'exercices, révisions, projet professionnel, il vous guide vers la réussite.
- **Service client prioritaire**
Un problème ? Obtenez une réponse dans les plus brefs délais par mail ou par téléphone.



COMPÉTENCES

- **Cours vidéo accessibles à vie**
Accédez à vos contenus de formation en illimité et l'ensemble de leurs mises à jour à vie
- **Fiches de synthèse**
Retrouvez des fiches de synthèse pour les notions importantes de votre formation.
- **Approche pratique**
Entraînez-vous grâce aux nombreux exercices, quiz et cas pratiques disponibles



ÉCHANGES

- **Communauté d'apprenants**
Rejoignez notre forum privé pour échanger avec les autres apprenants et profitez d'actualités sur votre formation.



EXPERTISE

- **Formateurs issus du terrain**
Nous recrutons pour vous les meilleurs formateurs afin de vous offrir une expérience en accord avec les attentes du marché.

LES FINANCEMENTS

Pour faciliter l'accès à nos formations, **plusieurs financements** sont à votre disposition. **Vous pouvez choisir de financer votre formation par :**



Carte bancaire en mensualités



Les organismes publics comme Pôle Emploi



Votre entreprise grâce à son Plan de Formation ou son Opérateur de compétences



Votre Compte Personnel de Formation (CPF)

MODALITÉS

MODALITÉS DE SANCTION DE L'ACTION DE FORMATION

1- Certificateur et certification professionnelle

- **Certificateur** : ISOGRAD
- **Certification professionnelle** : Tosa Python (RS6202)

2- Modalités d'inscription aux épreuves du bloc de compétences de la certification professionnelle

Dès que le Stagiaire termine sa formation, il trouvera un lien lui permettant de s'inscrire à une session d'examen en centre agréé ou bien en distanciel.

Le tarif de passage de la certification est inclus dans le prix de la formation.

Il est à noter que tout apprenant, qui aurait suivi la formation à distance, peut s'inscrire à cette certification.

3- Modalités d'évaluation lors des épreuves

Voici quelques informations sur l'examen :

- L'examen comporte 35 questions
- La durée est limitée à 90 minutes, soit 1h30
- Le passage peut se faire en centre agréé Tosa ou à distance (solution d'esurveillance intégrée ou visio-conférence)

Il n'y a pas d'échec, car tous les points mènent à un niveau (cf. ci-dessous)

→ **Pour chaque niveau ci-dessous, il y a des compétences attestées:**

Niveau initial (score TOSA 1 à 350)

Niveau basique (score TOSA 351 à 550)

Niveau opérationnel (score TOSA 551 à 725) : niveau visé grâce à cette formation

Niveau avancé (score TOSA 726 à 875)

Niveau expert (score TOSA 876 à 1 000)

À savoir : avec plusieurs milliers de questions disponibles, chaque test TOSA est unique et s'adapte progressivement au niveau du candidat. Les questions sont posées sous forme de QCM et d'activités interactives, ainsi que d'exercices à réaliser directement dans le logiciel.

4- Document délivré après le passage du bloc de la certification professionnelle

Un certificat numérique est délivré dans les 5 jours suivant le passage de l'épreuve, si le candidat a obtenu un score supérieur à 551.

En deçà, une attestation de passage est envoyée.

Ces résultats sont valables 3 ans.



ACCESSIBILITÉ HANDICAP

Nos formations sont accessibles aux personnes en situation de handicap physique à la condition qu'elles puissent utiliser un ordinateur, une tablette et/ou un smartphone.

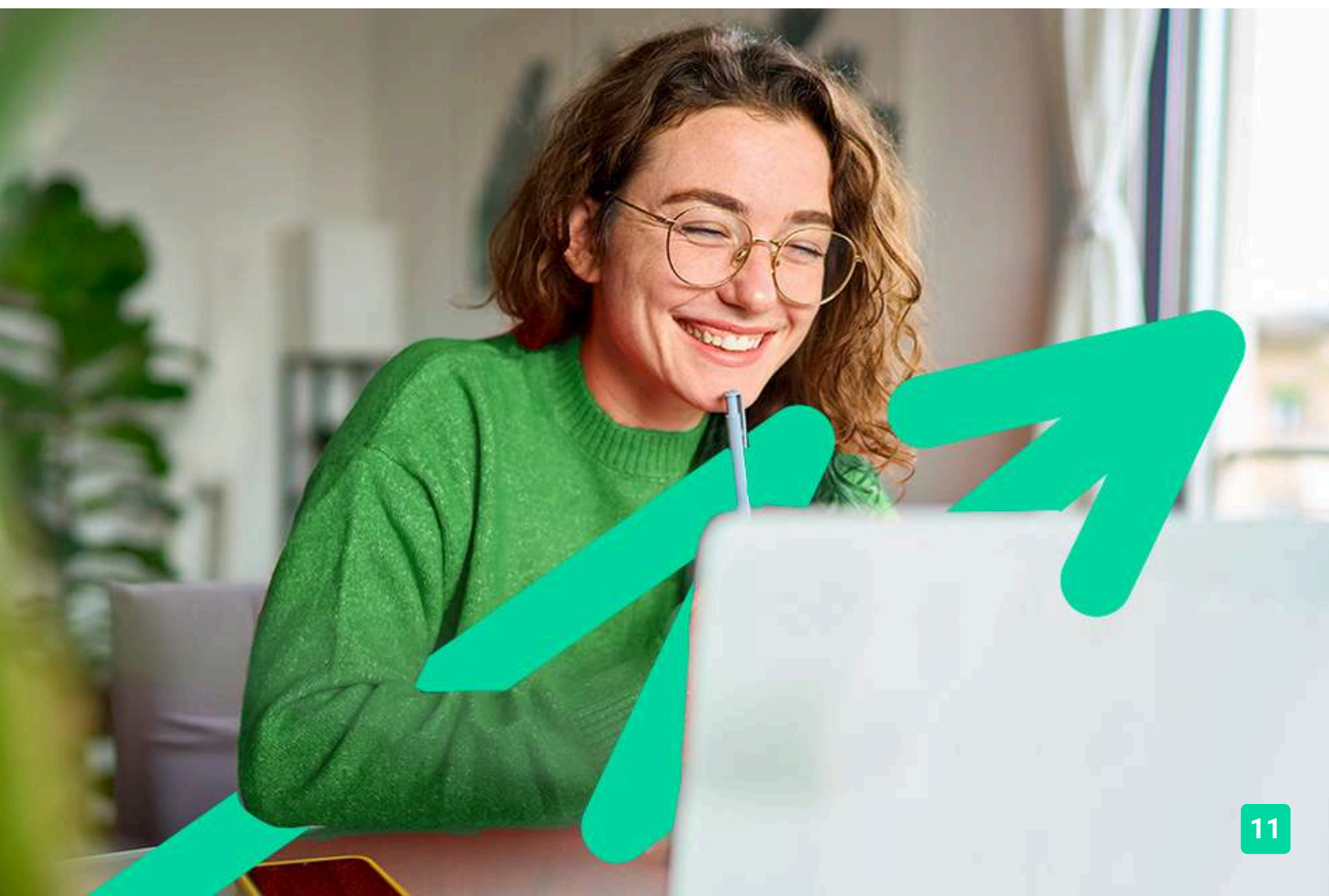
Les personnes malentendantes et malvoyantes ne pourront toutefois pas bénéficier, de manière autonome, de l'ensemble des services proposés :

→ Les personnes malentendantes ne pourront pas exploiter l'audio de nos contenus vidéo et les formats podcast quand ils sont proposés, ni bénéficier des rendez-vous téléphoniques avec nos mentors.

Resteront accessibles : les visuels de nos contenus vidéos, nos supports de formation écrits (qui, selon le type de formation choisie, peuvent couvrir plus de 80 % des contenus vidéo) et la réalisation des quiz en ligne nécessaire à la réalisation de la formation.

→ Les personnes malvoyantes ne pourront pas exploiter les visuels de nos contenus vidéo et nos supports de formation écrits, ni réaliser les quiz en ligne sans être accompagnées.

Resteront accessibles : l'audio de nos contenus vidéo, les formats podcast quand ils sont proposés et les rendez-vous téléphoniques avec nos mentors.





L'ÉCOLE FRANÇAISE



lecolefrancaise.fr

