

RCNP 34654

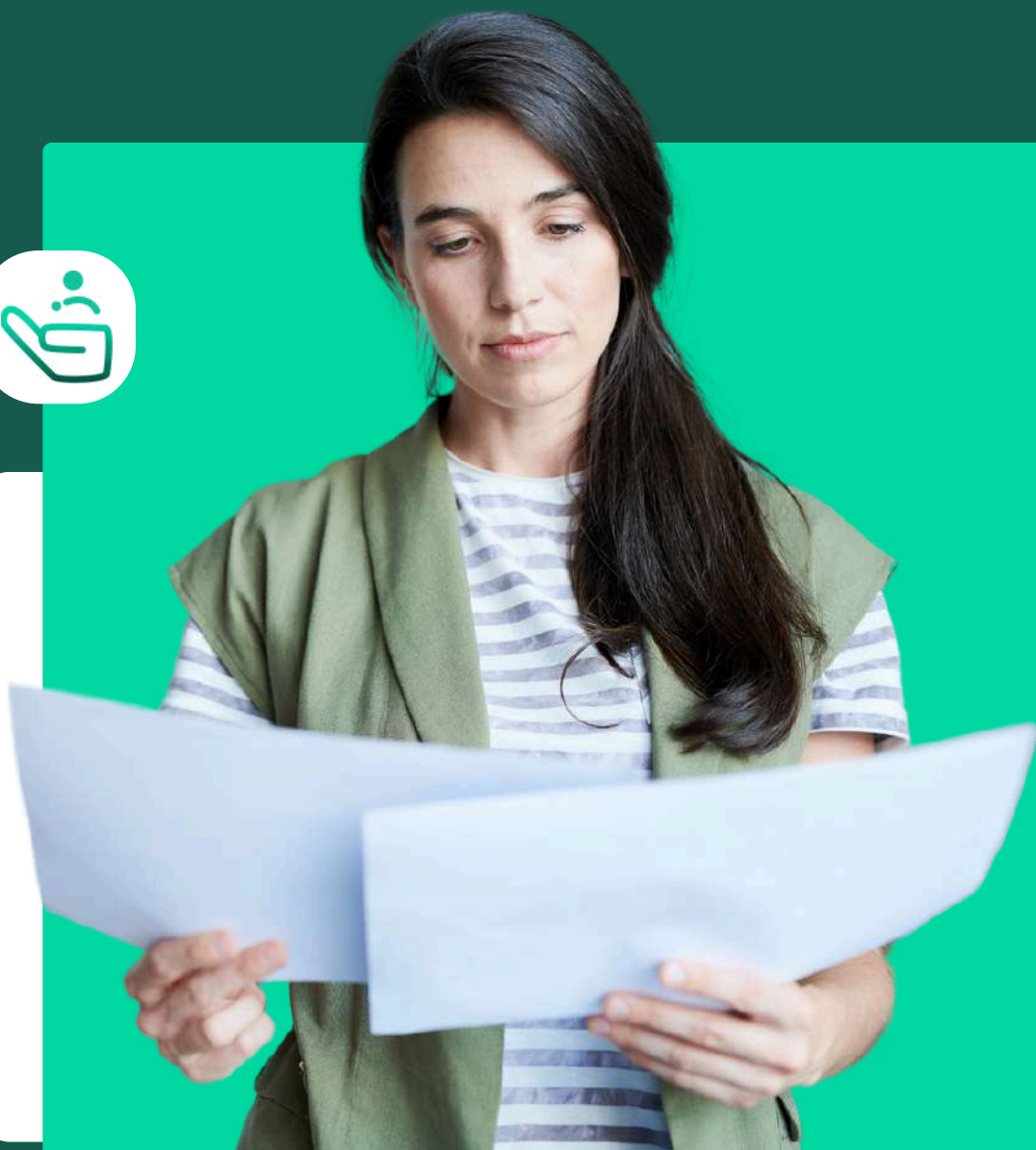
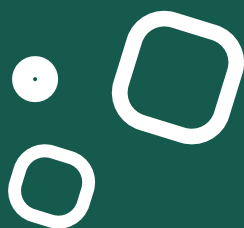
1 À 4 MOIS

Formation Recrutement

Obtenez le bloc n°2 du titre RCNP 34654

Éligible au CPF

Formation certifiante



SOMMAIRE

<u>Les informations pratiques</u>	3
<u>Le programme de formation</u>	4
<u>Notre accompagnement</u>	6
<u>Notre offre</u>	8
<u>Le secteur</u>	10
<u>Les métiers accessibles après la formation</u>	11
<u>Les modalités de formation et d'évaluation</u>	12



RECRUTEMENT

FRANCE COMPÉTENCES (RNCP 34654)

Préparez le Bloc 2 - "Recruter et intégrer les nouveaux arrivants" du titre RNCP «Responsable de gestion des ressources humaines» (RNCP34654).

Certificateur : 

LES INFORMATIONS PRATIQUES

Durée

- **Durée estimée de l'action de formation** : 70 heures en e-learning à distance
- **Temps de formation** : 1 à 4 mois

Pour qui ?

- **Prérequis** : Titre RNCP de niveau 5 validé (Niveau Bac +2)
- **Motivation** : Participer à la stratégie de recrutement d'une entreprise

Sanction

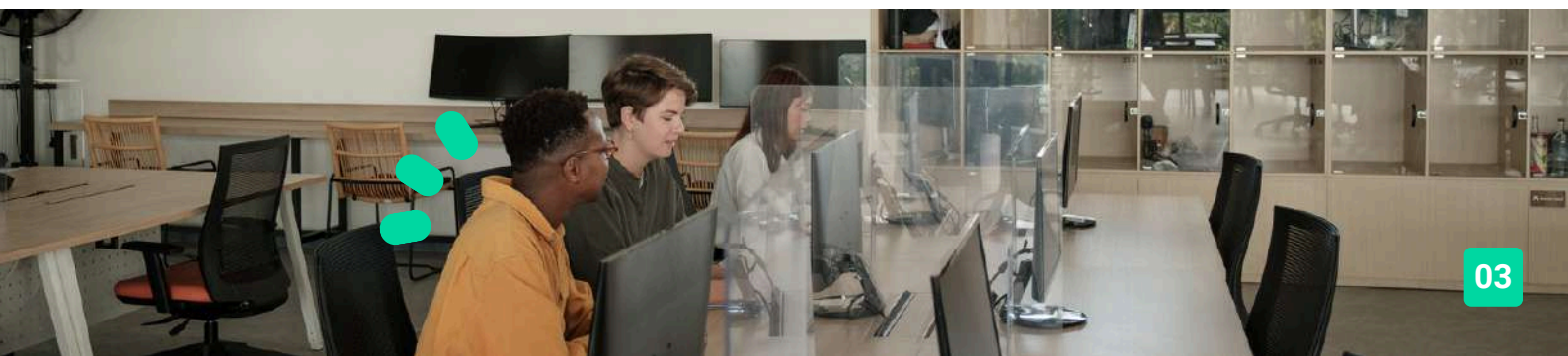
- **Certification** : Bloc 2 - "Recruter et intégrer les nouveaux arrivants" du titre RNCP «Responsable de gestion des ressources humaines» (RNCP34654)
- **Examens du bloc** : Étude de cas écrite, mise en situation orale et un mise en situation écrite
- **Évaluation** : Tests en contrôle continu sur la plateforme en ligne durant la formation

*Inscription aux épreuves de la certification professionnelle directement depuis votre espace apprenant de L'École Française.

LES OBJECTIFS DE LA FORMATION

Vous souhaitez participer à la croissance d'une entreprise en recrutement les bons talents ? Découvrez les compétences clés que vous allez acquérir au cours de votre formation.

- Diagnostiquer les besoins en compétence et les projets de recrutement à venir
- Établir une stratégie de sourcing pour animer et dynamiser un vivier de candidats
- Mettre en place le processus de sélection et organiser les entretiens
- Concevoir un parcours d'intégration aligné avec les valeurs de l'entreprise



PROGRAMME

Cette action de formation est une action concourant au développement des compétences réalisée suivant un format à distance.

DURÉE : 14H

DIAGNOSTIQUER LES BESOINS EN RECRUTEMENT

LE RECUEIL DES DONNÉES

- Prendre la décision de recruter
- Le rôle des managers dans la décision de recruter
- Le rôle des managers dans les recrutements
- Recueillir les données
- Proposer un type de recrutement
- Fiche de synthèse : Le recueil des données

MISE EN ŒUVRE DU PROJET DE RECRUTEMENT

- La gestion du projet recrutement
- Le processus de recrutement
- Le plan de recrutement
- Le budget recrutement
- Les indicateurs de recrutement
- Fiche de synthèse : Mise en œuvre du projet de recrutement

DESSCRIPTIF DE POSTE ET PROFIL DE POSTE

- Le descriptif de poste en recrutement
- Le profil de poste en recrutement
- Recruter sans discriminer
- Guide pour un recrutement sans discrimination
- Les soft skills
- Fiche de synthèse : Descriptif de poste et profil de poste

DURÉE : 22H

ÉTABLIR UNE STRATÉGIE DE SOURCING

ADOPTER UNE DÉMARCHE MARKETING RH

- Qu'est-ce que le marketing RH ?
- Marketing RH et marque employeur
- Comment mettre en place un marketing RH ?
- Les outils du marketing RH
- Les indicateurs de suivi
- Fiche de synthèse : Adopter une démarche Marketing RH
- Exercice d'application : Comment mettre en place un marketing RH ?

DÉFINIR UNE STRATÉGIE DE SOURCING MULTICANAL

- L'évolution des pratiques du recrutement
- Le recrutement par simulation
- Le sourcing multicanal
- Réussir sa stratégie de sourcing de candidats - Apec
- Les médias sociaux
- Fiche de synthèse : Définir une stratégie de sourcing multicanal

RÉDIGER ET PUBLIER DES OFFRES ATTRACTIVES

- Qu'est-ce qu'une offre attractive ?
- Rédiger une offre d'emploi attractive - Pôle Emploi
- Comment les start-up recrutent leurs premiers salariés ?
- Le cadre légal de la discrimination
- Exemple de jurisprudence relative à la discrimination à l'embauche
- Les canaux de diffusion des offres
- Les attentes des candidats - HelloWork
- Ce que veulent les candidats - Robert Half

DÉVELOPPER SON RÉSEAU ET ANIMER UN VIVIER DE CANDIDATS

- Pourquoi développer un réseau ?
- Comment développer son réseau ?
- Développer son réseau professionnel à distance
- L'intérêt d'animer un vivier de candidats
- Constituer et animer un vivier de candidats
- Fiche de synthèse : Développer son réseau et animer un vivier de candidats

DURÉE : 26H

METTRE EN PLACE LE PROCESSUS DE SÉLECTION

ORGANISER LA SÉLECTION

- Le processus de sélection
- Les critères de sélection du candidat - Dares
- La pré-sélection et les tests de recrutement
- L'IA dans le recrutement - APEC
- La sélection des CVs
- Sélectionner avec des soft skills
- L'immersion professionnelle
- Le RGPD et la gestion des données candidates
- Guides de recrutement et RGPD - CNIL & CCI Paris Île-de-France
- Fiche de synthèse : Organiser la sélection

LES ENTRETIENS DE RECRUTEMENT

- Le processus des entretiens de recrutement
- Structurer et préparer l'entretien
- La conduite de l'entretien et les biais cognitifs
- Respecter les règles d'or d'un entretien
- Les nouvelles techniques et stratégies de questionnement
- Axer les questions sur la performance passée
- Grille d'évaluation d'entretien d'embauche
- Fiche de synthèse : Les entretiens de recrutement

LA COMMUNICATION VERBALE ET NON VERBALE

- La communication verbale en entretien de recrutement
- La communication non verbale en entretien de recrutement
- 15 minutes pour apprendre à mieux communiquer
- Fiche de synthèse : La communication verbale et non-verbale

CLÔTURER LA PHASE DE SÉLECTION

- Décider de recruter
- Prendre la bonne décision après l'entretien
- Les documents d'embauche
- Modèle de promesse d'embauche
- Fiche de synthèse : Clôturer la phase de sélection

PROGRAMME

Cette action de formation est une action concourant au développement des compétences réalisée suivant un format à distance.

DURÉE : 8H

CONCEVOIR LE PARCOURS D'INTÉGRATION

ADAPTER LE PARCOURS À L'ENTREPRISE, AU CANDIDAT ET À SON POSTE

- De l'intégration à l'onboarding
- Les enjeux et composants d'un parcours réussi
- Réussir l'onboarding des profils Techs
- Les étapes et acteurs du parcours
- Exemples de checklists onboarding - Robert Half & Capterra
- Le suivi du onboarding
- Fiche de synthèse : Adapter le parcours à l'entreprise, au candidat et à son poste

LA CLÔTURE DU RECRUTEMENT

- Le coût d'un onboarding raté
- Les outils adaptés à l'entreprise et au poste
- Prendre et donner du feedback
- La clôture du recrutement
- Fiche de synthèse : La clôture du recrutement

PRÉPARATION À LA CERTIFICATION

- Exercices & cas pratiques
- Conseils clés pour réussir le Jour J
- Révisions et rendez-vous mentors

LES SUPPORTS DE FORMATION



Supports de cours variés

Profitez de PDF, fiches de synthèses et vidéos disponibles 24h/24. Nos contenus garantissent un apprentissage dynamique et une expérience pédagogique enrichissante.



Exercices et cas pratiques

Mettez en pratique ce que vous avez appris avec nos exercices et cas pratiques conçus pour renforcer votre compréhension et affiner vos compétences.



Supports écrits téléchargeables

Accédez à un condensé des informations grâce à nos supports écrits téléchargeables, permettant une révision efficace où que vous soyez.



Quiz en fin de module

Mesurez votre compréhension avec nos quiz en fin de module, conçus pour vous auto-évaluer et valider efficacement vos acquis.



Webinaires de formation

Enrichissez votre expérience d'apprentissage avec nos webinaires interactifs ! Profitez de discussions et de conseils enrichissants pour élargir vos connaissances.



NOTRE ACCOMPAGNEMENT

Découvrez l'accompagnement sur mesure de L'École Française conçu pour garantir votre réussite et faciliter votre parcours de formation.

VOTRE MENTOR DÉDIÉ : UN PROFESSIONNEL DU SECTEUR

- **Conseils pro** : Vous partage des conseils et astuces basés sur une riche expérience dans le domaine
- **Évolution des compétences** : Revient sur les notions clés et donne des explications détaillées
- **Boost de motivation** : Écoute et encourage pour surmonter les moments de doute et de challenge
- **Orientation carrière** : Informe et conseille pour aider à définir et réaliser les objectifs professionnels
- **Retours continus** : Vous fait des retours réguliers et constructifs pour optimiser l'apprentissage

MISSIONS

Vous projeter dans la réalité du secteur et partager des conseils clés pour réussir professionnellement.



LE PORTRAIT D'UNE DE NOS MENTORS

MARIE M

Avec une solide expérience en tant que **Directrice des Ressources Humaines, Consultante en outplacement et Chargée de bilan de compétences**, Marie accompagne aujourd'hui les apprenants de L'École Française en tant que mentor.

Sa vision du mentorat ? Un **accompagnement sur-mesure**, basé sur **l'écoute et l'adaptabilité**. Dynamique et impliquée, elle répond à toutes les interrogations et ajuste son soutien en fonction des attentes de chaque apprenant.

Son objectif : **transmettre son expertise et surtout, rassurer.**

NOS APPRENANTS TÉMOIGNENT

Retrouvez les témoignages inspirants de nos apprenants et leurs retours sur la formation.

JIMMY - ★★★★★

“

J'ai trouvé le moyen de travailler pendant la pause du midi pendant mon active, le soir et également pendant les week-ends.

Je pense qu'il est essentiel de faire un point avec son coach et son mentor au moins une fois par mois, ne serait-ce pour faire le point sur son évolution.

La prise en main de la plateforme est facile et ludique. Ce qui est sympa c'est qu'on peut interagir avec d'autres apprenants qui suivent la même formation que nous.

C'est une fierté pour moi de repasser un diplôme à plus de 35 ans !"

LE PROJET :

Anciennement préparateur en pharmacie, Jimmy a choisi de rejoindre L'École Française dans le cadre d'un plan de départs volontaires organisé par son entreprise.

Il a choisit de se reconvertir dans les ressources humaines, un secteur porteur, pour s'assurer un avenir riche et épanouissant.

LAURENT L - ★★★★★

“

J'ai vraiment apprécié la qualité de la formation, l'organisation et la facilité des outils du site. C'est très bien.

LAETITIA L - ★★★★★

“

Un 1er contact avec Clara qui s'est très bien passé, merci à elle pour ses explications et ses conseils. Cela est très rassurant surtout quand on débute une formation en 100% digitale

ELEONORE - ★★★★★

“





Bonne formation. Très bonne prise en charge de Marine et bienveillance, elle prend le temps de nous guider au fur et a mesure de la formation. Points réguliers pour suivre l'avancée du parcours, webinaires organisés de manière événementielle (comment bien rédiger son CV etc ...).

LE PROJET :

Après 10 ans dans le secteur du luxe et du commerce, Eléonore souhaite se réorienter dans les ressources humaines. Les conseils et l'accompagnement de Marine lui permettent de s'aventurer dans ce nouveau projet en toute confiance !

COMPARATIF DE NOS OFFRES

Découvrez nos offres, élaborées pour répondre précisément à vos besoins et vous offrir une expérience d'apprentissage unique et de qualité, adaptée à votre projet.

	LIGHT	BASE	PREMIUM
 Échanges Accès exclusif au groupe Facebook réservé aux apprenants	✓	✓	✓
 Expertise Masterclass interactives animées en direct	✓	✓	✓
Conférences spécialisées pour développer votre employabilité	✗	✓	✓
 Compétences Fiches synthèse pour vous aider dans les révisions	✓	✓	✓
Supports de cours PDF réalisés par des experts du secteur	✓	✓	✓
Quiz, exercices et cas pratiques concrets	✓	✓	✓
Accès illimité aux contenus et leurs mises à jour à vie	✗ Limité à 1 an	✗ Limité à 3 ans	✓
 Accompagnement Coaching personnalisé jusqu'à la certification	✓	✓	✓
Aide à l'organisation et conseils pratiques	✗	✓	✓
Séances privées illimitées* de mentorat avec un expert	✗ Limité à 5 séances valables 1 an	✗ Limité à 10 séances valables 1 an	✓
Service client prioritaire par mail et téléphone	✗	✗	✓

TARIFS

1 599€

 Soit 199,88€
pendant 8 mois

TTC éligible à prise en charge

1 999€

 Soit 249,88€
pendant 8 mois

TTC éligible à prise en charge

2 299€

 Soit 287,38€
pendant 8 mois

TTC éligible à prise en charge

*à raison de 1 séance/jour pendant 1 an

VOTRE FORMATION AVEC NOUS

Unique sur le marché, notre formation en ligne combine des sessions en direct avec nos mentors, l'accès 24/7 à vos cours sur notre plateforme, un suivi personnalisé, et une communauté active, pour une expérience d'apprentissage riche et interactive.



ACCOMPAGNEMENT

- **Coaching personnalisé**
Profitez de l'accompagnement 100% sur mesure pour avancer sereinement dans votre formation.
- **Mentorat illimité**
Profitez de séances privées avec un expert du secteur. Corrections d'exercices, révisions, projet professionnel, il vous guide vers la réussite.
- **Service client prioritaire**
Un problème ? Une question ? Un besoin ? Obtenez une réponse dans les plus brefs délais par mail ou par téléphone.



COMPÉTENCES

- **Cours accessibles à vie**
Accédez à vos contenus de formation en illimité et l'ensemble de leurs mises à jour à vie
- **Fiches de synthèse**
Retrouvez des fiches de synthèse pour les notions importantes de votre formation.
- **Approche pratique**
Entraînez-vous grâce aux nombreux exercices, quiz et cas pratiques disponibles



ÉCHANGES

- **Communauté d'apprenants**
Rejoignez notre groupe Facebook privé pour échanger avec les autres apprenants et profitez d'actualités sur votre formation.



EXPERTISE

- **Conférence spécialisées**
Profitez de l'accompagnement 100% sur mesure pour avancer sereinement dans votre formation.
- **Masterclass interactives**
Vivez des moments d'échanges avec un professionnel du secteur autour de thématiques clés en lien avec votre formation.

LES FINANCEMENTS

Pour faciliter l'accès à nos formations, **plusieurs financements** sont à votre disposition. **Vous pouvez choisir de financer votre formation par :**



Carte bancaire en mensualités



Votre entreprise grâce à son Plan de Formation ou son Opérateur de compétences



Les organismes publics comme Pôle Emploi



Votre Compte Personnel de Formation (CPF)

DÉCOUVREZ LE SECTEUR

Le domaine des ressources humaines est essentiel, mêlant expertise relationnelle et stratégique pour renforcer efficacement la gestion du personnel au sein des entreprises.

LES GRANDES LIGNES

Tâches variées :

- Gestion des dossiers employés
- Recrutement et intégration
- Formation et développement
- Gestion de la paie
- Évaluation des performances

Environnement de travail :

Services RH en entreprises, cabinets de recrutement, secteur public, ONG, établissements éducatifs

Compétences Requises :

- Sens relationnel
- Connaissance des logiciels RH
- Notions en droit du travail
- Compétences organisationnelles

Perspectives de Carrière :

Vers des postes de responsabilité, comme responsable RH ou directeur des ressources humaines



LES ENJEUX ACTUELS

Les défis actuels en ressources humaines incluent **la digitalisation et le bien-être des employés**. L'accent est mis sur **l'attraction et la rétention des talents**, tout en intégrant les technologies RH pour **une gestion efficace** et la promotion **d'une culture d'entreprise inclusive**.

→ Attraction et rétention des talents

Dans un marché du travail compétitif, les RH doivent élaborer des stratégies d'attraction et de fidélisation des talents, en créant des environnements de travail attrayants et des parcours professionnels enrichissants.

🎯 OPPORTUNITÉ :

Cela crée une demande pour des professionnels RH capables de concevoir et de mettre en œuvre des stratégies de gestion des talents novatrices, renforçant ainsi la compétitivité de l'entreprise.

→ Digitalisation des processus RH

L'évolution numérique transforme la gestion du personnel, exigeant l'intégration de solutions technologiques avancées pour optimiser les processus RH.

🎯 OPPORTUNITÉ :

Cela représente une chance pour les professionnels RH de se spécialiser dans les outils numériques, menant à une gestion des ressources humaines plus efficace, plus précise et plus stratégique.

→ Bien-être des employés

L'importance croissante accordée au bien-être et à l'équilibre travail-vie personnelle des employés demande une réévaluation des politiques RH existantes. Cela est devenu une priorité pour assurer la pérennité de l'entreprise.

🎯 OPPORTUNITÉ :

Cela ouvre des perspectives pour les professionnels RH de développer des programmes de bien-être innovants, contribuant directement à la productivité et à l'engagement des employés.

TROUVEZ VOTRE MÉTIER

Explorez le domaine des ressources humaines, un secteur riche où se mêlent compétences en gestion, sens du relationnel et stratégie d'entreprise et trouvez votre vocation idéale.

CHARGÉ(E) DE RECRUTEMENT

Spécialiste du recrutement, il/elle identifie et sélectionne les talents adaptés aux besoins de l'entreprise au sein de l'entreprise directement ou au sein d'un cabinet de recrutement.

→ Missions principales :

- Rédaction et diffusion des offres
- Sourcing et présélection des candidats
- Conduite des entretiens
- Suivi du processus d'intégration

RÉMUNÉRATION JUNIOR : 1 900€ À 2 300€ NET/MOIS

CHARGÉ(E) DE FORMATION

Responsable du développement des compétences des salariés, il/elle conçoit et met en place des actions de formation adaptées aux besoins de l'entreprise.

→ Missions principales :

- Recueil et analyse des besoins
- Élaboration du plan de formation
- Organisation et suivi des sessions de formation
- Évaluation de l'efficacité des formations

RÉMUNÉRATION JUNIOR : 1 950€ À 2 400€ NET/MOIS

CHARGÉ(D) DE DÉVELOPPEMENT RH

Le chargé de développement RH se concentre sur la gestion et le développement des talents au sein de l'entreprise.

→ Missions principales :

- Stratégies de gestion des talents
- Pilotage de la formation
- Accompagnement des évolutions professionnelles
- Analyse des besoins en compétences

RÉMUNÉRATION JUNIOR : 2 000€ À 2 400€ NET/MOIS



LES CHIFFRES DU RECRUTEMENT

+6000 OFFRES DISPONIBLES

Le métier de **chargé(e) de recrutement** est demandé dans la France entière avec **+6000 offres disponibles** sur le site de France Travail.

Toulouse, Nantes, Lyon, Bordeaux, Lille, Rennes, Strasbourg, Aix-en-Provence, Nice et Marseille sont les villes les plus en demande.

70% DE CDI

Le métier de chargé(e) de recrutement vous offre une belle stabilité avec **70% des offres proposées en CDI**.

La longue durée est également possible du côté des CDD : **16% sont proposés pour une durée supérieure à 6 mois**.



MODALITÉS

MODALITÉS D'ASSISTANCE DU STAGIAIRE LORS DE LA SÉQUENCE DE FORMATION RÉALISÉE À DISTANCE

1- Les compétences et les qualifications des personnes chargées d'assister le bénéficiaire de la formation

- **Florence Gilbert-Tersiguel** : Master of Science in Management – Kedge Business School, spécialisation Marketing Management, Directrice de la formation de L'École Française, accompagnée de son équipe pédagogique.
- **Sibel Yener** : Maîtrise Commerce international, IAE Perpignan, Directrice des consultants pédagogiques de L'École Française, assistée d'une équipe de conseillers experts métiers dédiés par parcours de formation.

2- Les modalités techniques selon lesquelles le stagiaire est accompagné ou assisté, les périodes et les lieux mis à sa disposition pour s'entretenir avec les personnes chargées de l'assister ou les moyens dont il dispose pour contacter ces personnes

Pendant toute la durée de la formation, le stagiaire est accompagné dans tous les cas via la messagerie intégrée à la plateforme e-learning de L'École Française.

Le stagiaire peut solliciter un ou plusieurs rendez-vous personnalisés avec un professionnel expert via la plateforme Calendly intégrée dans la plateforme e-learning. Les conditions d'accès dépendent de la formule tarifaire BASE, ou PREMIUM que le Stagiaire a choisi (Cf ci-dessous).

Les professionnels experts disposent des qualités suivantes : Fibre pédagogique, aisance orale, écrite et relationnelle, expertise métier.

3- Les délais dans lesquels les personnes en charge de son suivi sont tenues de l'assister en vue du bon déroulement de l'action, lorsque cette aide n'est pas apportée de manière immédiate.

Dans tous les cas, une assistance sera apportée au stagiaire dans un délai de maximum de 7 jours après l'envoi d'un e-mail à l'adresse suivante :

support@lecolefrancaise.fr

Le délai d'assistance pourra être plus rapide en fonction de la formule tarifaire BASE, ou PREMIUM.

ÉVALUATION DES RÉSULTATS ET MODALITÉS DE SUIVI DE L'ACTION DE FORMATION

Chaque complétion d'un chapitre (ex : cours vidéo) de la plateforme de formation à distance est enregistrée et conservée dans la base de données MySQL de la plateforme. Un rapport nominatif peut être édité à tout moment pour vérifier l'assiduité et la complétion des chapitres, et suivre l'exécution de l'action.

- Au cours de la réalisation de la séquence de l'action de formation à distance, les acquis des stagiaires seront évalués grâce à différents tests en ligne (quizz type QCM, étude de cas, mise en situation, etc.).
- Des e-mails de relance pourront également être adressés au Stagiaire, lorsque celui-ci n'aurait pas exécuté la totalité de l'action de formation.

MODALITÉS

MODALITÉS DE SANCTION DE L'ACTION DE FORMATION

1- Certificateur et certification professionnelle

- **Certificateur** : IPAC
- **Certification** : Bloc 2 - "Recruter et intégrer les nouveaux arrivants" du titre RNCP «Responsable de gestion des ressources humaines» (RNCP34654)

2- Modalités d'inscription aux épreuves du bloc de compétences de la certification professionnelle

Dès que le Stagiaire termine sa formation, il pourra passer l'examen écrit du bloc de compétence via la plateforme Macertification.org accessible depuis la plateforme cours.

Tous les tarifs d'examens liés au titre sont inclus dans le prix de la formation.

Il est à noter que tout apprenant, qui aurait suivi la formation à distance, peut s'inscrire à toutes les épreuves de la certification professionnelle.

3- Modalités d'évaluation lors des épreuves

L'examen se fait à 100% en ligne

Déroulement :

- Mise en situation / Étude cas écrite individuelle (3 heures)
- Mise en situation individuelle orale individuelle : simulation de recrutement dans le rôle du recruteur
- Mise en situation individuelle écrite réelle : production d'un rapport relatif au parcours d'intégration d'un nouveau collaborateur au sein d'une organisation

Le bloc est validé si la note obtenue est égale ou supérieure à 10/20.

4- Document délivré après le passage du bloc de la certification professionnelle

Un parchemin lié au bloc 2 sera délivré sous format dématérialisé à la suite du jury de certification annuelle. Celle-ci est valable à vie.



ACCESSIBILITÉ HANDICAP

Nos formations sont accessibles aux personnes en situation de handicap physique à la condition qu'elles puissent utiliser un ordinateur, une tablette et/ou un smartphone.

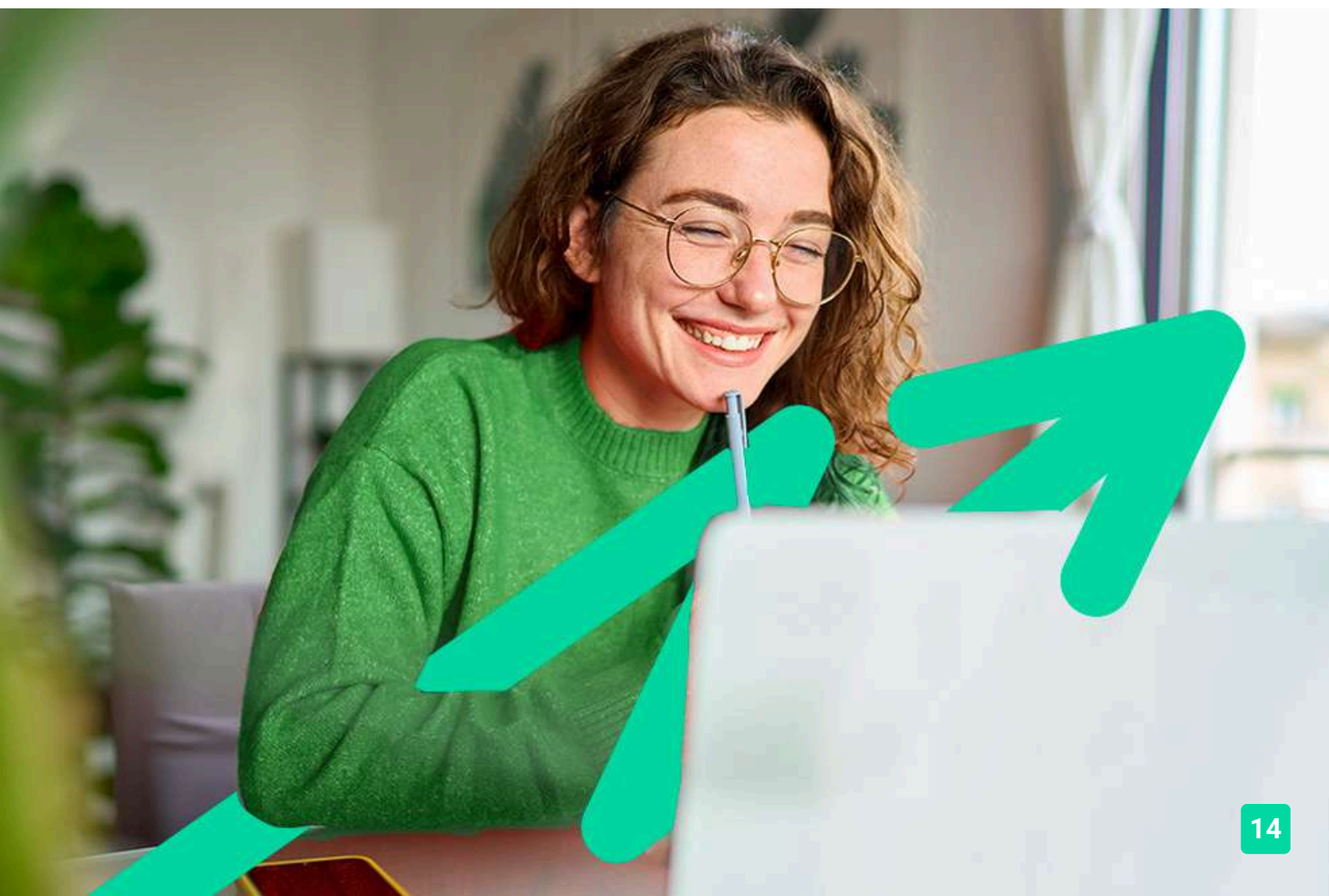
Les personnes malentendantes et malvoyantes ne pourront toutefois pas bénéficier, de manière autonome, de l'ensemble des services proposés :

→ Les personnes malentendantes ne pourront pas exploiter l'audio de nos contenus vidéo et les formats podcast quand ils sont proposés, ni bénéficier des rendez-vous téléphoniques avec nos mentors.

Resteront accessibles : les visuels de nos contenus vidéos, nos supports de formation écrits (qui, selon le type de formation choisie, peuvent couvrir plus de 80% des contenus vidéo) et la réalisation des quizz en ligne nécessaires à la réalisation de la formation.

→ Les personnes malvoyantes ne pourront pas exploiter les visuels de nos contenus vidéos et nos supports de formation écrits, ni réaliser les quizz en ligne sans être accompagnées.

Resteront accessibles : l'audio de nos contenus vidéo, les formats podcast quand ils sont proposés et les rendez-vous téléphoniques avec nos mentors.





L'ÉCOLE FRANÇAISE



lecolefrancaise.fr



Qualiopi
processus certifié



 RÉPUBLIQUE FRANÇAISE

L'ÉCOLE FRANÇAISE est certifiée conformément aux exigences du Référentiel National de Certification Qualité des organismes mentionnés à l'article L.6351-1 du Code du travail. La certification qualité a été délivrée au titre de la ou des catégories d'actions suivantes : actions de formation (OF – L.6313-1, 1°) ; actions de formations par apprentissage (CFA – L.6313-1, 4°) (Voir le certificat) Organisme référencé au Datadock et conforme aux critères qualité des OPCO.