

PROGRAMME DE FORMATION

# Création d'entreprise

Éligible CPF

100% en ligne

Certifiante

## Familiarisez-vous avec la création d'entreprise !



Explorez les bases de la création d'une entreprise.  
Cette formation vous donne les outils essentiels pour vous lancer  
dans votre projet entrepreneurial.



## SOMMAIRE

<u>Les informations pratiques</u>	3
<u>Le programme de formation</u>	4
<u>Une formation pratique</u>	6
<u>Notre offre</u>	8
<u>Les modalités de formation et d'évaluation</u>	10



# CRÉATION D'ENTREPRISE

Cette formation certifiante vous offre toutes les clés essentielles pour garantir votre succès dans votre parcours professionnel

## LES INFORMATIONS PRATIQUES

### Durée

- **Durée estimée de l'action de formation** : 25 heures en e-learning à distance
- **Temps de formation** : 4 semaines
- **Évaluation** : Tests en contrôle continu sur la plateforme en ligne

### Pour qui ?

- **Prérequis** : Justifier d'un projet de création ou de reprise d'entreprise (sélection via un questionnaire) ainsi qu'une signature d'une attestation sur l'honneur en vue de suivre une action de formation dispensée aux créateurs et repreneurs d'entreprise.
- **Motivations** : Cette formation est idéale pour ceux qui souhaitent .

## LES OBJECTIFS DE LA FORMATION

Prêt à élargir vos connaissances dans la création d'entreprise ?

Découvrez les compétences clés que vous cultiverez tout au long de votre formation.

- Acquérir les compétences nécessaires à la création d'une entreprise
- Trouver, adapter et vérifier la viabilité d'une idée par rapport au marché
- Remplir les formalités administratives relatives à la création d'entreprise
- Établir un prévisionnel et un plan de financement conforme aux attentes des banques et investisseurs
- Choisir une forme juridique adaptée et rédiger des statuts conformes à la législation française
- Rédiger un business plan



# PROGRAMME

Cette action de formation est une action concourant au développement des compétences réalisées suivant un format à distance.

**DURÉE : 5 H**

**PARTIE - A**



- **L'idée d'entreprise** : Avoir l'idée de création d'une entreprise
- **La proposition de valeur** : Se démarquer de la concurrence et positionner l'entreprise sur le marché
- **Relation client** : S'engager et interagir auprès de ses clients
- **Sources de revenu** : Quel est la source de revenu de l'entreprise
- **La Prospection** : Définir ses objectifs, puis qualifier les prospects
- **La structure de coûts** : Déterminer par tous les coûts nécessaires pour produire et vendre un produit ou un service
- **Étude de la création d'entreprises réelles – Étape 1/3** : Première partie de la formation

**OBJECTIF :**

Acquérir les compétences nécessaires à la création d'une entreprise et trouver, adapter et vérifier la viabilité d'une idée par rapport au marché

**DURÉE : 5 H**

**PARTIE - B**

- **Analyse Externe** : Analyse externe du business plan
- **Analyse interne** : Analyse interne du business plan
- **La nouvelle proposition de valeur** : Proposition de valeur du business plan
- **Stratégie, analyse des risques et d'échec** : Apprendre à créer la stratégie d'un business plan
- **Analyse des risques et de l'échec** : Analyser les risques et échecs
- **Le Business Plan** : Introduction au plan de financement

**OBJECTIF :**

Appréhender les phénomènes de groupes dans le milieu professionnel et découvrir les phénomènes psychologiques en jeu dans son travail



# PROGRAMME

Cette action de formation est une action concourant au développement des compétences réalisée suivant un format à distance.

**DURÉE : 6 H**

**PARTIE - C**

- **Étude de la création d'entreprises réelles** : Etudier la création d'entreprises réelles
- **Étape 2/3 Formalités de création d'une micro-entreprise et gestion comptable** : Seconde partie de la formation
- **Formalités de création d'entreprise** : Apprendre les formalités de la création d'entreprise
- **Choix de la forme juridique de l'entreprise** : Choisir la forme juridique de l'entreprise
- **Les statuts de l'entreprise** : apprendre les statuts de l'entreprise

**OBJECTIF :**

Choisir une forme juridique adaptée et rédiger des statuts conformes à la législation française et connaître les formalités propres à la création d'entreprise

**DURÉE : 9 H**

**PARTIE - D**

- **Compte de résultat** : Apprendre à faire un compte de résultat
- **Bilan et les outils comptables** : Apprendre à faire un bilan et utiliser les outils comptables
- **Plan de financement** : Apprendre à créer un plan de financement
- **Levée de fonds auprès d'investisseurs** : Apprendre à lever des fonds auprès d'investisseurs
- **Étude de la création d'entreprises réelles – Étape 3/3** : Troisième partie de la formation

**OBJECTIF :**

Établir un prévisionnel et un plan de financement conforme aux attentes des banques et investisseurs, remplir les formalités administratives relatives à la création d'entreprise



# UNE FORMATION PRATIQUE

Découvrez les atouts majeurs qui font de notre formation en création d'entreprise est la référence pour une carrière réussie dans ce secteur.

## DES OUTILS ET TECHNIQUES UTILES AU QUOTIDIEN

Pour vous accompagner au mieux dans votre parcours, nous mettons l'accent sur des techniques et outils indispensables à maîtriser. Vous retrouverez ainsi au sein de votre formation :



- L'idée d'entreprise
- Business plan
- Le financement
- Forme juridique
- Formalités administratives

Maîtriser ces outils et techniques vous permettra d'optimiser votre efficacité et de naviguer avec aisance dans votre quotidien professionnel dans le domaine du développement.

## LES SUPPORTS DE FORMATION



### Cours vidéo de haute qualité

Plongez dans nos cours vidéo de haute qualité, disponibles 24h/24 pour un apprentissage efficace et une expérience d'apprentissage enrichissante.



### Exercices et cas pratiques

Mettez en pratique ce que vous avez appris avec nos exercices et cas pratiques conçus pour renforcer votre compréhension et affiner vos compétences.



### Supports écrits téléchargeables

Accédez à un condensé des informations des vidéos grâce à nos supports écrits téléchargeables, permettant une révision efficace où que vous soyez.



### Quiz en fin de module

Mesurez votre compréhension avec nos quiz en fin de module, conçus pour vous autoévaluer et valider efficacement vos acquis.



### Études de cas

Plongez au cœur de la réalité du métier grâce à nos études de cas. Vivez des expériences concrètes qui vous permettront d'affiner et d'appliquer vos compétences.

# NOTRE ACCOMPAGNEMENT

Découvrez l'accompagnement sur mesure de L'École Française conçu pour garantir votre réussite et faciliter votre parcours de formation.

## VOTRE COACH PERSONNEL CHEZ L'ÉCOLE FRANÇAISE



- **Onboarding** : Vous accompagne pour une prise en main réussie de la plateforme
- **Conseils méthodologiques** : Vous propose des conseils pour vous organiser et gérer votre temps
- **Interlocuteur de confiance** : Est à votre disposition pour résoudre toute difficulté rencontrée
- **Boost de motivation** : Intervient pour raviver votre motivation et maintenir le focus sur les objectifs
- **Suivi adaptatif** : Assure un suivi régulier et ajuste le soutien en fonction de vos besoins en évolution

### MISSIONS

Faciliter votre expérience d'apprentissage à nos côtés et vous guider vers la réussite de votre projet

## VOTRE MENTOR DÉDIÉ : UN PROFESSIONNEL DU SECTEUR

- **Conseils pro** : Vous partage des conseils et astuces basés sur une riche expérience dans le domaine
- **Évolution des compétences** : Revient sur les notions clés et donne des explications détaillées
- **Boost de motivation** : Écoute et encourage pour surmonter les moments de doute et de challenge
- **Orientaion carrière** : Informe et conseille pour aider à définir et à réaliser les objectifs professionnels
- **Retours continus** : Vous fait des retours réguliers et constructifs pour optimiser l'apprentissage





### MISSIONS

Vous projeter dans la réalité du secteur et partager des conseils clés pour réussir professionnellement



# COMPARATIF DE NOS OFFRES

Découvrez nos offres, élaborées pour répondre précisément à vos besoins et vous offrir une expérience d'apprentissage unique et de qualité, adaptée à votre projet.

	LIGHT	BASE	PREMIUM
 <b>Échanges</b> Accès exclusif au forum de formation réservé aux apprenants	✓	✓	✓
 <b>Expertise</b> Formateurs issus du terrain et recruter pour leur pédagogie	✓	✓	✓
 <b>Compétences</b> Fiches synthèse et supports de cours PDF téléchargeables	✓	✓	✓
Cours vidéos engageants avec des formateurs experts	✓	✓	✓
Quiz, exercices et cas pratiques concrets	✓	✓	✓
Accès illimité aux contenus et leurs mises à jour à vie	✗ Limité à 1 an	✗ Limité à 3 ans	✓
 <b>Accompagnement</b> Coaching personnalisé jusqu'à la certification	✓	✓	✓
Aide à l'organisation et conseils pratiques	✗	✓	✓
Séances privées illimitées* de mentorat avec un expert	Limité à 5 séances valables 1 an	Limité à 10 séances valables 1 an	✓
Service client prioritaire par mail et téléphone	✗	✗	✓
<b>TARIFS</b>	<b>899€</b> Soit 224,75€ pendant 4 mois TTC éligible à prise en charge	<b>1 199€</b> Soit 299,75€ pendant 4 mois TTC éligible à prise en charge	<b>1 599€</b> Soit 399,75€ pendant 4 mois TTC éligible à prise en charge

\*à raison de 1 séance/jour pendant 1 an



# VOTRE FORMATION AVEC NOUS

Unique sur le marché, notre formation en ligne combine des sessions en direct avec nos mentors, l'accès 24/7 à vos cours sur notre plateforme, un suivi personnalisé, et une communauté active, pour une expérience d'apprentissage riche et interactive.



## ACCOMPAGNEMENT

- **Coaching personnalisé**  
Profitez de l'accompagnement 100% sur mesure pour avancer sereinement dans votre formation.
- **Mentorat illimité**  
Profitez de séances privées avec un expert du secteur. Corrections d'exercices, révisions, projet professionnel, il vous guide vers la réussite.
- **Service client prioritaire**  
Un problème ? Une question ? Un besoin ? Obtenez une réponse dans les plus brefs délais par mail ou par téléphone.



## COMPÉTENCES

- **Cours vidéo accessibles à vie**  
Accédez à vos contenus de formation en illimité et l'ensemble de leurs mises à jour à vie
- **Fiches de synthèse**  
Retrouvez des fiches de synthèse pour les notions importantes de votre formation.
- **Approche pratique**  
Entraînez-vous grâce aux nombreux exercices, quiz et cas pratiques disponibles



## ÉCHANGES

- **Communauté d'apprenants**  
Rejoignez notre forum privé pour échanger avec les autres apprenants et profitez d'actualités sur votre formation.



## EXPERTISE

- **Formateurs issus du terrain**  
Nous recrutons pour vous les meilleurs formateurs afin de vous offrir une expérience en accord avec les attentes du marché.

## LES FINANCEMENTS

Pour faciliter l'accès à nos formations, **plusieurs financements** sont à votre disposition. **Vous pouvez choisir de financer votre formation par :**



**Carte bancaire en mensualités**



**Les organismes publics comme Pôle Emploi**



**Votre entreprise grâce à son Plan de Formation ou son Opérateur de compétences**



**Votre Compte Personnel de Formation (CPF)**

# MODALITÉS

## MODALITÉS DE SANCTION DE L'ACTION DE FORMATION

Cette formation vous permet de valider les acquis de compétences entrepreneuriales concourant directement au démarrage, à la mise en œuvre et au développement du projet de création ou de reprise d'entreprise et à la pérennisation de l'activité de celle-ci.

La formation donne lieu, dans tous les cas, à la remise d'une attestation de formation téléchargeable au format PDF sur la plateforme e-learning de l'École Française, à la fin de la formation.

Le Stagiaire doit valider l'ensemble des modules de la formation et satisfaire aux différents tests à réaliser, qui contribuent à la sanction de l'action de formation.

Le candidat obtient une attestation de réussite de la formation (valable à vie), s'il satisfait à tous les tests.

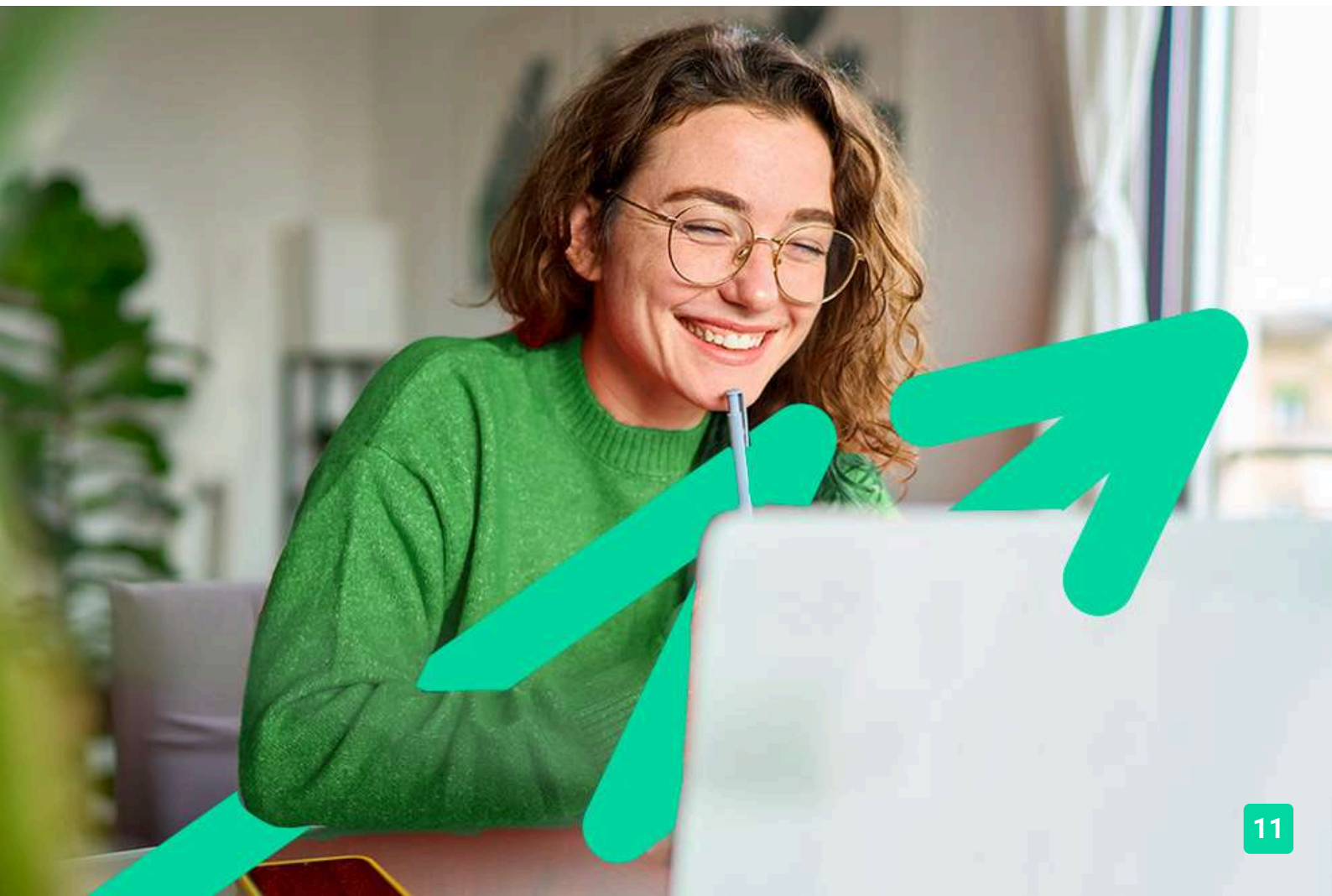


# ACCESSIBILITÉ HANDICAP

Nos formations sont accessibles aux personnes en situation de handicap physique à la condition qu'elles puissent utiliser un ordinateur, une tablette et/ou un smartphone.

Les personnes malentendantes et malvoyantes ne pourront toutefois pas bénéficier, de manière autonome, de l'ensemble des services proposés :

- Les personnes malentendantes ne pourront pas exploiter l'audio de nos contenus vidéo et les formats podcast quand ils sont proposés, ni bénéficier des rendez-vous téléphoniques avec nos mentors.  
**Resteront accessibles : les visuels de nos contenus vidéos, nos supports de formation écrits (qui, selon le type de formation choisie, peuvent couvrir plus de 80 % des contenus vidéo) et la réalisation des quiz en ligne nécessaire à la réalisation de la formation.**
- Les personnes malvoyantes ne pourront pas exploiter les visuels de nos contenus vidéo et nos supports de formation écrits, ni réaliser les quiz en ligne sans être accompagnées.  
**Resteront accessibles : l'audio de nos contenus vidéo, les formats podcast quand ils sont proposés et les rendez-vous téléphoniques avec nos mentors.**





# L'ÉCOLE FRANÇAISE



[lecolefrancaise.fr](https://lecolefrancaise.fr)

