

**PROGRAMME DE FORMATION**

# Augmenter sa productivité avec Chat GPT

1 à 2 mois

100% en ligne

Professionalisante



**Familiarisez-vous avec l'IA pour améliorer votre productivité !**

Explorez les bases de l'intelligence artificielle et ses usages pour booster votre carrière. Cette formation vous donne les outils essentiels pour vous familiariser avec l'IA dans un contexte professionnel.



## SOMMAIRE

<u>Les informations pratiques</u>	3
<u>Le programme de formation</u>	4
<u>Une formation pratique</u>	6
<u>Notre offre</u>	7
<u>Les modalités de formation et d'évaluation</u>	8



# AUGMENTER SA PRODUCTIVITÉ AVEC CHAT GPT

Découvrez les bases de l'intelligence artificielle pour enrichir vos compétences professionnelles

Cette formation professionnalisante vous offre toutes les clés essentielles pour garantir votre succès dans votre parcours professionnel

## LES INFORMATIONS PRATIQUES

### Durée

- **Durée estimée de l'action de formation** : 10 heures en e-learning à distance
- **Temps de formation** : 1 à 2 mois
- **Évaluation** : Tests en contrôle continu sur la plateforme en ligne

### Pour qui ?

- **Prérequis** : Aucun prérequis n'est nécessaire pour suivre cette formation.
- **Motivations** : Cette formation est idéale pour ceux qui veulent explorer l'intelligence artificielle et accroître leur valeur sur le marché professionnel

## LES OBJECTIFS DE LA FORMATION

Prêt à augmenter votre productivité avec l'intelligence artificielle ?

Découvrez les compétences clés que vous cultiverez tout au long de votre formation.

- Connaître les principaux concepts de l'IA
- Utiliser l'IA dans son quotidien professionnel
- Comprendre le fonctionnement d'une IA générative
- Comprendre le fonctionnement du prompt engineering
- Identifier les champs d'application de l'intelligence artificielle
- Utiliser l'IA à chaque étape du recrutement pour optimiser l'employabilité





# PROGRAMME

Cette action de formation est une action concourant au développement des compétences réalisées suivant un format à distance.

**DURÉE : 3 H**

## DÉCOUVERTE DE L'INTELLIGENCE ARTIFICIELLE



- **Exploration de l'IA** : Comprendre ses fondements
- **Exploration des données** : Comprendre le rôle des données dans l'IA
- **Modèles d'apprentissage** : Découvrir les différentes approches utilisées dans l'automatisation
- **Cas d'application** : Analyser des exemples concrets de l'IA en action dans divers domaines
- **Éthique de l'IA** : Explorer les questions éthiques liées au développement et à l'utilisation de l'IA

**OBJECTIF :**

Explorez les fondements de l'intelligence artificielle et découvrez ses diverses applications

**DURÉE : 3 H**

## UTILISER L'IA GÉNÉRATIVE

- **Diversité méthodologique** : Explorez les outils utilisés dans le domaine de l'IA
- **Maîtrise des prompts** : Apprenez à créer des requêtes efficaces pour interagir avec les modèles d'IA
- **Évaluation des risques** : Analysez les limites et les risques associés à l'utilisation de l'IA
- **Utiliser l'IA pour améliorer la productivité** : Utiliser l'IA dans les tâches redondantes

**OBJECTIF :**

Découvrez les mécanismes de fonctionnement d'une IA générative et du prompt engineering pour maîtriser leur utilisation efficace dans vos projets



# PROGRAMME

Cette action de formation est une action concourant au développement des compétences réalisée suivant un format à distance.

**DURÉE : 3 H**

## UTILISER L'IA EN ENTREPRISE



- **Les étapes d'un projet d'IA :**
- **Automatiser des processus :** Identifier les tâches répétitives et automatiser les à l'aide de l'IA
- **Analyser des données :** Plongez dans l'analyse des données pour extraire des informations pertinentes et prendre des décisions éclairées
- **Personnaliser l'expérience client :** Découvrez comment utiliser l'IA pour comprendre les préférences individuelles des clients

**OBJECTIF :**

Maîtrisez les étapes clés d'un projet d'IA, de l'automatisation des processus à l'analyse des données jusqu'à la personnalisation de l'expérience client

**DURÉE : 2 H**

## UTILISER L'IA POUR BOOSTER SA CARRIÈRE

- **Optimiser sa présentation professionnelle :** Améliorez votre CV, lettre de motivation et profil LinkedIn pour attirer l'attention des recruteurs
- **Utiliser l'IA pour rechercher des opportunités :** Explorez les outils d'IA pour trouver des offres d'emploi correspondant à votre profil
- **Utiliser l'IA pour s'entraîner en vue d'un entretien :** Entraînez-vous à répondre aux questions d'entretien avec des chatbots et simulateurs d'IA

**OBJECTIF :**

Booster votre visibilité en ligne avec l'IA pour rechercher des opportunités et vous entraîner en vue des entretiens



# UNE FORMATION PRATIQUE

Découvrez les atouts majeurs qui font de notre formation d'initiation à la gestion de projet digital la référence pour une carrière réussie dans ce secteur.

## DES OUTILS ET TECHNIQUES UTILES AU QUOTIDIEN

Pour vous accompagner au mieux dans votre parcours, nous mettons l'accent sur des techniques et outils indispensables à maîtriser. Vous retrouverez ainsi au sein de votre formation :



- Utiliser l'IA pour rechercher des opportunités
- Analyser des données et prendre des décisions
- Créer un prompt efficace
- Automatiser des processus
- Utiliser l'IA dans les tâches redondantes et/ou chronophages

Maîtriser ces outils et techniques vous permettra d'optimiser votre efficacité et de naviguer avec aisance dans votre quotidien professionnel dans le domaine de la gestion de projet.

## LES SUPPORTS DE FORMATION



### Cours vidéo de haute qualité

Plongez dans nos cours vidéo de haute qualité, disponibles 24h/24 pour un apprentissage efficace et une expérience d'apprentissage enrichissante.



### Exercices et cas pratiques

Mettez en pratique ce que vous avez appris avec nos exercices et cas pratiques conçus pour renforcer votre compréhension et affiner vos compétences.



### Supports écrits téléchargeables

Accédez à un condensé des informations des vidéos grâce à nos supports écrits téléchargeables, permettant une révision efficace où que vous soyez.



### Quiz en fin de module

Mesurez votre compréhension avec nos quiz en fin de module, conçus pour vous autoévaluer et valider efficacement vos acquis.



### Études de cas

Plongez au cœur de la réalité du métier grâce à nos études de cas. Vivez des expériences concrètes qui vous permettront d'affiner et d'appliquer vos compétences.

# NOTRE OFFRE

Découvrez notre offre, élaborée pour répondre précisément à vos besoins et vous offrir une expérience d'apprentissage unique et de qualité, adaptée à votre projet.



**472€**

**Soit 59€ pendant 8 mois**

## INCLUS

- ✓ Vidéos accessibles pendant 1 an
- ✓ Point de suivi régulier
- Exercices, quiz et cas pratiques
- ✓ Fiches pratiques et supports de cours téléchargeables
- ✓ Webinaire d'entrée en formation et conseils méthodologiques
- ✓ Service client par e-mail, tchat et téléphone
- ✓

## LES FINANCEMENTS

Pour faciliter l'accès à nos formations, **plusieurs financements** sont à votre disposition. **Vous pouvez choisir de financer votre formation :**



Avec votre carte bancaire au comptant ou en mensualités



Par votre entreprise grâce à son Plan de Formation ou son Opérateur de compétences

# MODALITÉS

## MODALITÉS D'ASSISTANCE DU STAGIAIRE LORS DE LA SÉQUENCE DE FORMATION RÉALISÉE À DISTANCE

### 1- Les compétences et les qualifications des personnes chargées d'assister le bénéficiaire de la formation

- **Florence Gilbert-Tersiguel** : Master of Science in Management – Kedge Business School, spécialisation Marketing Management, Directrice de la formation de L'École Française, accompagnée de son équipe pédagogique.
- **Sibel Yener** : Maîtrise Commerce international, IAE Perpignan, Directrice des consultants pédagogiques de l'École Française, assistée d'une équipe de conseillers experts métiers dédiés par parcours de formation.

### 2- Les modalités techniques selon lesquelles le stagiaire est accompagné ou assisté, les périodes et les lieux mis à sa disposition pour s'entretenir avec les personnes chargées de l'assister ou les moyens dont il dispose pour contacter ces personnes

Pendant toute la durée de la formation, le stagiaire est accompagné dans tous les cas via la messagerie intégrée à la plateforme e-learning de L'École Française.

Il peut également solliciter un accompagnement technique ou pédagogique par e-mail à l'adresse : [support@lecolefrancaise.fr](mailto:support@lecolefrancaise.fr). Le stagiaire peut solliciter un ou plusieurs rendez-vous personnalisés avec un professionnel expert via la plateforme Calendly intégrée dans la plateforme e-learning.

Les professionnels experts disposent des qualités suivantes : fibre pédagogique, aisance orale, écrite et relationnelle, expertise métier.

### 3- Les délais dans lesquels les personnes en charge de son suivi sont tenues de l'assister en vue du bon déroulement de l'action, lorsque cette aide n'est pas apportée de manière immédiate.

Dans tous les cas, une assistance sera apportée au stagiaire dans un délai de maximum de 7 jours après l'envoi d'un e-mail à l'adresse suivante : [support@lecolefrancaise.fr](mailto:support@lecolefrancaise.fr)

## ÉVALUATION DES RÉSULTATS ET MODALITÉS DE SUIVI DE L'ACTION DE FORMATION

Chaque complétion d'un chapitre (ex : cours vidéo) de la plateforme de formation à distance est enregistrée et conservée dans la base de données MySQL de la plateforme. Un rapport nominatif peut être édité à tout moment pour vérifier l'assiduité et la complétion des chapitres, et suivre l'exécution de l'action.

- Au cours de la réalisation de la séquence de l'action de formation à distance, les acquis des stagiaires seront évalués grâce à différents tests en ligne (quiz type QCM, étude de cas, mise en situation, etc.).
- Des e-mails de relance pourront également être adressés au Stagiaire, lorsque celui-ci n'aura pas exécuté la totalité de l'action de formation.
- À l'issue de la formation, les Stagiaires recevront une attestation de formation de la part de l'École Française. Celle-ci sera à télécharger sur la plateforme e-learning.



# ACCESSIBILITÉ HANDICAP

Nos formations sont accessibles aux personnes en situation de handicap physique à la condition qu'elles puissent utiliser un ordinateur, une tablette et/ou un smartphone.

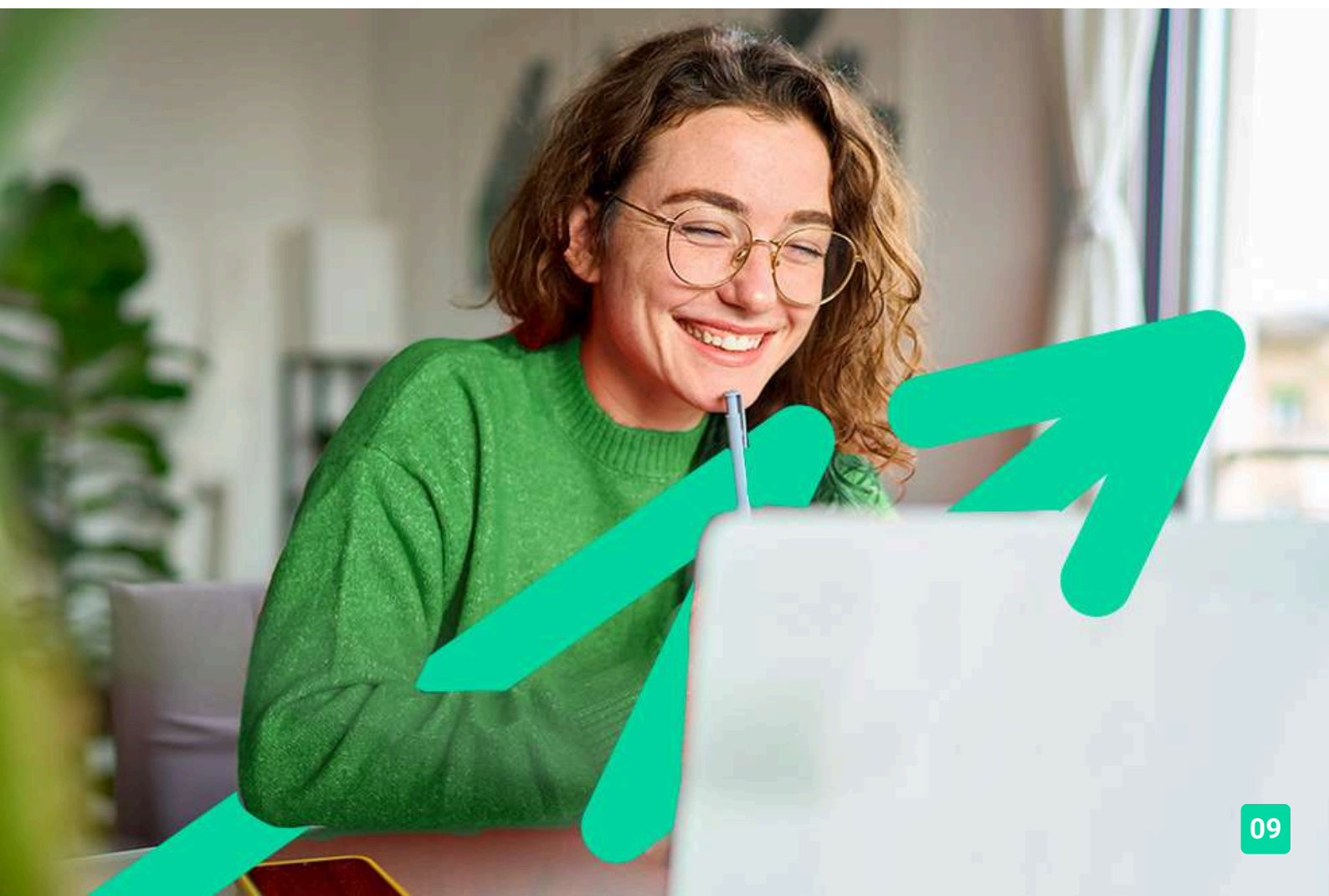
Les personnes malentendantes et malvoyantes ne pourront toutefois pas bénéficier, de manière autonome, de l'ensemble des services proposés :

→ Les personnes malentendantes ne pourront pas exploiter l'audio de nos contenus vidéo et les formats podcast quand ils sont proposés, ni bénéficier des rendez-vous téléphoniques avec nos mentors.

**Resteront accessibles : les visuels de nos contenus vidéos, nos supports de formation écrits (qui, selon le type de formation choisie, peuvent couvrir plus de 80 % des contenus vidéo) et la réalisation des quiz en ligne nécessaire à la réalisation de la formation.**

→ Les personnes malvoyantes ne pourront pas exploiter les visuels de nos contenus vidéo et nos supports de formation écrits, ni réaliser les quiz en ligne sans être accompagnées.

**Resteront accessibles : l'audio de nos contenus vidéo, les formats podcast quand ils sont proposés et les rendez-vous téléphoniques avec nos mentors.**





# L'ÉCOLE FRANÇAISE



[lecolefrancaise.fr](https://lecolefrancaise.fr)

