

**PROGRAMME DE FORMATION**

# Langue des Signes Française (LSF)

RS6796

Éligible CPF

100% en ligne

Certifiante

**Vous souhaitez contribuer à une société plus inclusive ?**



Formez-vous à la langue des signes française pour faciliter la communication avec la communauté sourde et malentendante.



## SOMMAIRE

<u>Les informations pratiques</u>	3
<u>Le programme de formation</u>	4
<u>Une formation pratique</u>	6
<u>Nos gages de qualité</u>	7
<u>Notre accompagnement</u>	9
<u>Notre offre</u>	10
<u>Les modalités de formation et d'évaluation</u>	12



# LANGUE DES SIGNES FRANÇAISE (LSF)

FRANCE COMPÉTENCES (RS 6796)

Préparez le test d'aptitude à travailler en langue des signes - LILATE (RS6796)

Certificateur : 

## LES INFORMATIONS PRATIQUES

### Durée

- **Durée estimée de l'action de formation :** 40 heures en e-learning à distance
- **Temps de formation :** 1 à 3 mois  
*Vous disposez néanmoins de 3 mois pour réaliser votre action de formation*

### Pour qui ?

- **Prérequis :** Pas de diplôme requis au préalable. Accessible à tous débutants qui souhaitent se lancer
- **Motivation :** Contribuer à l'inclusion des personnes sourdes ou malentendantes

### Sanction

- **Certification :** « Test d'aptitude à travailler en langue des signes - LILATE » (RS6796).
- **Examen :** Un test en distanciel de 1 heure en 4 étapes (Accueil et interaction - Recueil et transcription - Recueil et transmission - Recueil et exploitation).
- **Évaluation :** Tests en contrôle continu sur la plateforme en ligne durant la formation.

## LES OBJECTIFS DE LA FORMATION

Prêt à explorer cette langue riche et variée aux côtés de nos formateurs experts ?

Découvrez les compétences essentielles que vous développerez tout au long de votre formation.

→ Identifier et répondre aux besoins des personnes sourdes et malentendantes dans un cadre professionnel.

→ Utiliser des signes et expressions pour communiquer efficacement en milieu professionnel.

→ Maîtriser les bases de bébé signes et s'entraîner à s'exprimer

→ Reformuler pour un accès facilité aux services pour les personnes sourdes et malentendantes.

→ Exploiter les infos de réunions et les documents pour améliorer l'accueil des personnes sourdes et malentendantes.

# PROGRAMME

Cette action de formation est une action concourant au développement des compétences réalisées suivant un format à distance.

## DURÉE : 9 H QU'EST CE QUE LA LANGUE DES SIGNES FRANÇAISE



- **Histoire de la LSF** : Origine et évolution de la Langue des Signes Française, marquée par des dates clés.
- **Causes de la surdité** : Exploration des origines de la surdité, incluant génétique, maladies, et accidents.
- **Solutions pour surdité** : Présentation des interventions chirurgicales, appareils auditifs et implants cochléaires pour l'amélioration auditive.
- **Impact professionnel** : Analyse de l'influence de la surdité sur le parcours professionnel et l'accessibilité de l'emploi.
- **Moyens de communication** : Comparaison du LPC, français signé, oralisme, et LSF en tant que méthodes de communication pour les sourds.

### OBJECTIF :

Connaître le monde des sourds, leur culture propre, leur histoire, leur situation actuelle

## DURÉE : 9 H LES PREMIERS PAS EN LSF

- **Règles de la LSF** : Pratique de la Langue des Signes Française à travers des règles spécifiques et une communication non verbale enrichie.
- **Paramètres de configuration** : Description des éléments clés de la LSF : configurations de main, orientations, et mouvements.
- **Types de configurations** : Distinction entre "pinces", "becs d'oiseau", "becs de canard", et "petits becs" pour exprimer divers concepts.
- **Signes spéciaux** : Utilisation de signes uniques ou "spéciales" pour des expressions ou concepts spécifiques en LSF.
- **Grammaire LSF** : Différences fondamentales avec le français, incluant syntaxe, grammaire, adverbes, compléments de temps, verbes, et pronoms.

### OBJECTIF :

S'initier à la LSF, acquérir les bases grammaticales et utiliser les outils corporels, l'espace et le rythme





# PROGRAMME

Cette action de formation est une action concourant au développement des compétences réalisées suivant un format à distance.

**DURÉE : 8 H**



## COMMUNIQUER EN LSF

- **Expression du temps en LSF** : Techniques pour indiquer passé, présent, et futur pour structurer le discours.
- **Espace et lieux** : Signes pour décrire habitats, bureaux, moyens de transport, pays, et villes.
- **Personnes et émotions** : Vocabulaire couvrant la famille, les émotions, les vêtements, et les couleurs pour exprimer relations et sentiments.
- **Milieu professionnel en LSF** : Stratégies de présentation professionnelle, incluant vocabulaire administratif, de présentation, et de négociation.
- **Culture et loisirs avec la LSF** : Utilisation de la LSF dans activités culturelles et sportives pour favoriser l'inclusion.

### OBJECTIF :

Apprendre le discours en LSF afin de pouvoir présenter, informer, argumenter, raconter et construire l'enchaînement des idées afin de restituer de façon intelligible des informations essentielles

**DURÉE : 14 H**

## LA LSF DANS LE MILIEU PROFESSIONNEL

- **LSF pour enfants** : Initiation précoce via vocabulaire "bébé signes", chansons, et comptines.
- **Professions et LSF** : Métiers intégrant la LSF pour communication et accessibilité améliorées.
- **Communication professionnelle** : Techniques pour adapter contenus et conduire entretiens en LSF.
- **Accueil en LSF** : Stratégies d'accueil efficaces pour les personnes sourdes et malentendantes.
- **Lexiques professionnels en LSF** : Développement de vocabulaire spécifique par secteur pour une communication précise.

### OBJECTIF :

S'exprimer à l'oral en utilisant le lexique professionnel approprié en LSF, donner des clés sur les débouchés professionnels. Passage de la certification



# UNE FORMATION PRATIQUE

Découvrez les atouts majeurs qui font de notre formation langue des signes française la référence pour apprendre cette langue riche et complexe.

## DES OUTILS ET TECHNIQUES UTILES AU QUOTIDIEN

Pour vous accompagner au mieux dans votre parcours, nous mettons l'accent sur des techniques et outils indispensables à maîtriser. Vous retrouverez ainsi au sein de votre formation :



- Enrichir son vocabulaire en LSF
- Maîtriser les expressions faciales
- La configuration de la main et le placement
- Utiliser l'espace pour se faire comprendre
- Connaître l'histoire de la LSF

Maîtriser ces outils et techniques vous permettra de comprendre et de vous faire comprendre pour participer à l'inclusion par la communication.

## LES SUPPORTS DE FORMATION



### Cours vidéo de haute qualité

Plongez dans nos cours vidéo de haute qualité, disponibles 24h/24 pour un apprentissage efficace et une expérience d'apprentissage enrichissante.



### Exercices et cas pratiques

Mettez en pratique ce que vous avez appris avec nos exercices et cas pratiques conçus pour renforcer votre compréhension et affiner vos compétences.



### Supports écrits téléchargeables

Accédez à un condensé des informations des vidéos grâce à nos supports écrits téléchargeables, permettant une révision efficace où que vous soyez.



### Quiz en fin de module

Mesurez votre compréhension avec nos quiz en fin de module, conçus pour vous autoévaluer et valider efficacement vos acquis.



### Webinaires de formation

Enrichissez votre expérience d'apprentissage avec nos webinaires interactifs ! Profitez de discussions et de conseils enrichissants pour élargir vos connaissances.

# NOS GAGES DE QUALITÉ

Découvrez l'expertise de nos formateurs et la renommée de notre école partenaire, deux éléments clés garantissant une formation d'excellence pour votre réussite professionnelle.

## NOS FORMATEURS EXPERTS



Formatrice LSF & malentendante

### LAETITIA

Laetitia est formatrice indépendante en LSF certifiée LILATE et exerce au sein d'organismes de formation et dans les lycées. Elle est également malentendante ce qui ajoute à son approche une dimension particulièrement riche, authentique et immersive.



Formatrice spécialisée

### JULIETTE

Apprenez aux côtés de Juliette, formatrice certifiée et spécialisée en langue des signes depuis 2014. Elle s'intéresse aussi bien aux publics adultes qu'enfants et adopte une approche très ludique et intuitive !

## NOTRE ÉCOLE PARTENAIRE

### LILATE



LILATE, certification validée par la Commission Nationale de la Certification Professionnelle (Cncp.gouv.fr), offre une formation officiellement reconnue par l'État français. Un gage de qualité et de professionnalisme pour votre parcours.

# NOS APPRENANTS TÉMOIGNENT

Retrouvez les témoignages inspirants de nos apprenants en Langue des Signes Française et leurs retours sur la formation.

## CATHERINE - ★★★★★

“

*J'ai fait la formation en Langue des Signes Française et je suis très satisfaite de mon expérience. J'ai été bien accompagnée pour l'inscription à la formation, durant la formation mais aussi pour la fin de formation. J'ai toujours eu des réponses très rapides à mes demandes administratives ou pédagogiques. Je recommande L'École Française comme organisme de formation.*

### LE PROJET :

Catherine a choisi de se former en LSF pour son travail dans le secteur social au sein d'une MJC. Il lui tenait à cœur d'améliorer l'accueil des personnes sourdes ou malentendantes.

Grâce à ses nouvelles compétences, elle souhaite également s'engager au sein d'associations œuvrant pour l'inclusion.

## ABDELLAH - ★★★★★

“

*J'ai passé des bons moments d'apprentissage de la LSF. Les vidéos étaient bien expliquées et les professeurs étaient à l'écoute. Résultat ? Une langue de plus dans ma vie !  
Merci à toute l'équipe.*

## ELLIOT - ★★★★★

“

*Je me suis inscrit en octobre pour suivre la formation LSF pour une incitation voire une reconvention. Merci à l'équipe entière qui propose un contenu de qualité, ainsi qu'un suivi assuré. Merci au coach Selva qui a pris en charge mon suivi et qui m'a donné les objectifs à atteindre suivant mes disponibilités pour mon planning d'apprentissage.  
Je recommande !*

## LÉA - ★★★★★

“

*Le soir directement après le travail, je sortais mon ordinateur ou ma tablette et je faisais mes vidéos de LSF. [...]*

*J'ai acquis les compétences qui me manquaient. Même si ce n'est pas parfait et que j'ai besoin de pratiquer, j'ai acquis les bases. [...]*

*Je pense que plus de personnes devraient le faire !*

[Découvrez le témoignage en vidéo](#)

### LE PROJET :

Léa a décidé de se former en LSF pour pouvoir communiquer avec des membres de sa famille sourds ou malentendants autrement que par l'écrit ou par un intermédiaire.

Elle propose aujourd'hui des vidéos sur les réseaux sociaux pour partager ses connaissances en LSF et sensibiliser !



# NOTRE ACCOMPAGNEMENT

Découvrez l'accompagnement sur mesure de L'École Française conçu pour garantir votre réussite et faciliter votre parcours de formation.

## VOTRE COACH PERSONNEL CHEZ L'ÉCOLE FRANÇAISE



- **Onboarding** : Vous accompagne pour une prise en main réussie de la plateforme
- **Conseils méthodologiques** : Vous propose des conseils pour vous organiser et gérer votre temps
- **Interlocuteur de confiance** : Est à votre disposition pour résoudre toute difficulté rencontrée
- **Boost de motivation** : Intervient pour raviver votre motivation et maintenir le focus sur les objectifs
- **Suivi adaptatif** : Assure un suivi régulier et ajuste le soutien en fonction de vos besoins en évolution

### MISSIONS

Faciliter votre expérience d'apprentissage à nos côtés et vous guider vers la réussite de votre projet.

## VOTRE MENTOR DÉDIÉ : UN PROFESSIONNEL DU SECTEUR

- **Conseils pro** : Vous partage des conseils et astuces basés sur une riche expérience dans le domaine
- **Évolution des compétences** : Revient sur les notions clés et donne des explications détaillées
- **Boost de motivation** : Écoute et encourage pour surmonter les moments de doute et de challenge
- **Orientation carrière** : Informe et conseille pour aider à définir et à réaliser les objectifs professionnels
- **Retours continus** : Vous fait des retours réguliers et constructifs pour optimiser l'apprentissage





### MISSIONS

Vous projeter dans la réalité du secteur et partager des conseils clés pour réussir professionnellement.



# COMPARATIF DE NOS OFFRES

Découvrez nos offres, élaborées pour répondre précisément à vos besoins et vous offrir une expérience d'apprentissage unique et de qualité, adaptée à votre projet.

	LIGHT	BASE	PREMIUM
 <b>Échanges</b> Accès exclusif au forum de formation réservé aux apprenants	✓	✓	✓
 <b>Expertise</b> Masterclass interactives animées en direct	✓	✓	✓
 <b>Compétences</b> Fiches synthèse et supports de cours PDF téléchargeables	✓	✓	✓
Cours vidéos engageants avec des formateurs experts	✓	✓	✓
Quiz, exercices et cas pratiques concrets	✓	✓	✓
Accès illimité aux contenus et leurs mises à jour à vie	✗ Limité à 1 an	✗ Limité à 3 ans	✓
 <b>Accompagnement</b> Coaching personnalisé jusqu'à la certification	✓	✓	✓
Aide à l'organisation et conseils pratiques	✗	✓	✓
Séances privées illimitées* de mentorat avec un expert	✗ Limité à 5 séances valables 1 an	✗ Limité à 10 séances valables 1 an	✓
Service client prioritaire par mail et téléphone	✗	✗	✓
<b>TARIFS</b>	<b>999€</b> Soit 124,88€ pendant 8 mois TTC éligible à prise en charge	<b>1 399€</b> Soit 174,88€ pendant 8 mois TTC éligible à prise en charge	<b>1 999€</b> Soit 249,88€ pendant 8 mois TTC éligible à prise en charge

\*à raison de 1 séance/jour pendant 6 mois

# VOTRE FORMATION AVEC NOUS

Unique sur le marché, notre formation en ligne combine des sessions en direct avec nos mentors, l'accès 24/7 à vos cours sur notre plateforme, un suivi personnalisé, et une communauté active, pour une expérience d'apprentissage riche et interactive.

## ACCOMPAGNEMENT

- **Coaching personnalisé**  
Profitez de l'accompagnement 100% sur mesure pour avancer sereinement dans votre formation.
- **Mentorat illimité**  
Profitez de séances privées avec un expert du secteur. Corrections d'exercices, révisions, projet professionnel, il vous guide vers la réussite.
- **Service client prioritaire**  
Un problème ? Une question ? Un besoin ? Obtenez une réponse dans les plus brefs délais par mail ou par téléphone.

## COMPÉTENCES

- **Cours vidéo accessibles à vie**  
Accédez à vos contenus de formation en illimité et l'ensemble de leurs mises à jour à vie
- **Fiches de synthèse**  
Retrouvez des fiches de synthèse pour les notions importantes de votre formation.
- **Approche pratique**  
Entraînez-vous grâce aux nombreux exercices, quiz et cas pratiques disponibles



## ÉCHANGES

- **Communauté d'apprenants**  
Rejoignez notre forum privé pour échanger avec les autres apprenants et profitez d'actualités sur votre formation.

## EXPERTISE

- **Masterclass interactives**  
Vivez des moments d'échanges avec un professionnel du secteur autour de thématiques clés en lien avec votre formation.

## LES FINANCEMENTS

Pour faciliter l'accès à nos formations, **plusieurs financements** sont à votre disposition. **Vous pouvez choisir de financer votre formation par :**



**Carte bancaire en mensualités**



**Les organismes publics comme Pôle Emploi**



**Votre entreprise grâce à son Plan de Formation ou son Opérateur de compétences**



**Votre Compte Personnel de Formation (CPF)**

# MODALITÉS

## MODALITÉS D'ASSISTANCE DU STAGIAIRE LORS DE LA SÉQUENCE DE FORMATION RÉALISÉE À DISTANCE

### 1- Les compétences et les qualifications des personnes chargées d'assister le bénéficiaire de la formation

- **Florence Gilbert-Tersiguel** : Master of Science in Management – Kedge Business School, spécialisation Marketing Management, Directrice de la formation de L'École Française, accompagnée de son équipe pédagogique.
- **Sibel Yener** : Maîtrise Commerce international, IAE Perpignan, Directrice des consultants pédagogiques de l'École Française, assistée d'une équipe de conseillers experts métiers dédiés par parcours de formation.

### 2- Les modalités techniques selon lesquelles le stagiaire est accompagné ou assisté, les périodes et les lieux mis à sa disposition pour s'entretenir avec les personnes chargées de l'assister ou les moyens dont il dispose pour contacter ces personnes

Pendant toute la durée de la formation, le stagiaire est accompagné dans tous les cas via la messagerie intégrée à la plateforme e-learning de L'École Française.

Il peut également solliciter un accompagnement technique ou pédagogique par e-mail à l'adresse : [support@lecolefrancaise.fr](mailto:support@lecolefrancaise.fr). Le stagiaire peut solliciter un ou plusieurs rendez-vous personnalisés avec un professionnel expert via la plateforme Calendly intégrée dans la plateforme e-learning. Les conditions d'accès dépendent de la formule tarifaire BASE, ou PREMIUM que le Stagiaire a choisie.

Les professionnels experts disposent des qualités suivantes : fibre pédagogique, aisance orale, écrite et relationnelle, expertise métier.

### 3- Les délais dans lesquels les personnes en charge de son suivi sont tenues de l'assister en vue du bon déroulement de l'action, lorsque cette aide n'est pas apportée de manière immédiate.

Dans tous les cas, une assistance sera apportée au stagiaire dans un délai de maximum de 7 jours après l'envoi d'un e-mail à l'adresse suivante : [support@lecolefrancaise.fr](mailto:support@lecolefrancaise.fr)

Le délai d'assistance pourra être plus rapide en fonction de la formule tarifaire BASE, ou PREMIUM.

## ÉVALUATION DES RÉSULTATS ET MODALITÉS DE SUIVI DE L'ACTION DE FORMATION

Chaque complétion d'un chapitre (ex : cours vidéo) de la plateforme de formation à distance est enregistrée et conservée dans la base de données MySQL de la plateforme. Un rapport nominatif peut être édité à tout moment pour vérifier l'assiduité et la complétion des chapitres, et suivre l'exécution de l'action.

- Au cours de la réalisation de la séquence de l'action de formation à distance, les acquis des stagiaires seront évalués grâce à différents tests en ligne (quiz type QCM, étude de cas, mise en situation, etc.).
- Des e-mails de relance pourront également être adressés au Stagiaire, lorsque celui-ci n'aura pas exécuté la totalité de l'action de formation.

# MODALITÉS

## MODALITÉS DE SANCTION DE L'ACTION DE FORMATION

### 1- Certificateur et certification professionnelle

- Certificateur : LILATE

Certification professionnelle : « Test d'aptitude à travailler en langue des signes - LILATE » (RS6796)

### 2- Modalités d'inscription aux épreuves du bloc de compétences de la certification professionnelle

Au cours de votre formation, vous recevrez un email de Lingueo LILATE avec des codes d'accès à un espace personnel. C'est à partir de cet espace personnel que vous retrouverez les créneaux disponibles pour passer votre formation.

L'inscription se fait en autonomie depuis votre espace personnel LILATE.

Le tarif de passage de la certification est inclus dans le prix de la formation.

### 3- Modalités d'évaluation lors des épreuves

- Forme : en distanciel
- Déroulement : 4 étapes jalonnent l'examen
  - Accueil et interaction
  - Recueil et retranscription
  - Recueil et transmission
  - Recueil et exploitation
- Durée : 1 heure

### 4- Document délivré après le passage du bloc de la certification professionnelle

Sous 24h après votre échange, vous obtenez votre résultat en vous connectant à votre espace Lingueo Lilate

Le parchemin de certification est délivré à partir du niveau A2





# ACCESSIBILITÉ HANDICAP

Nos formations sont accessibles aux personnes en situation de handicap physique à la condition qu'elles puissent utiliser un ordinateur, une tablette et/ou un smartphone.

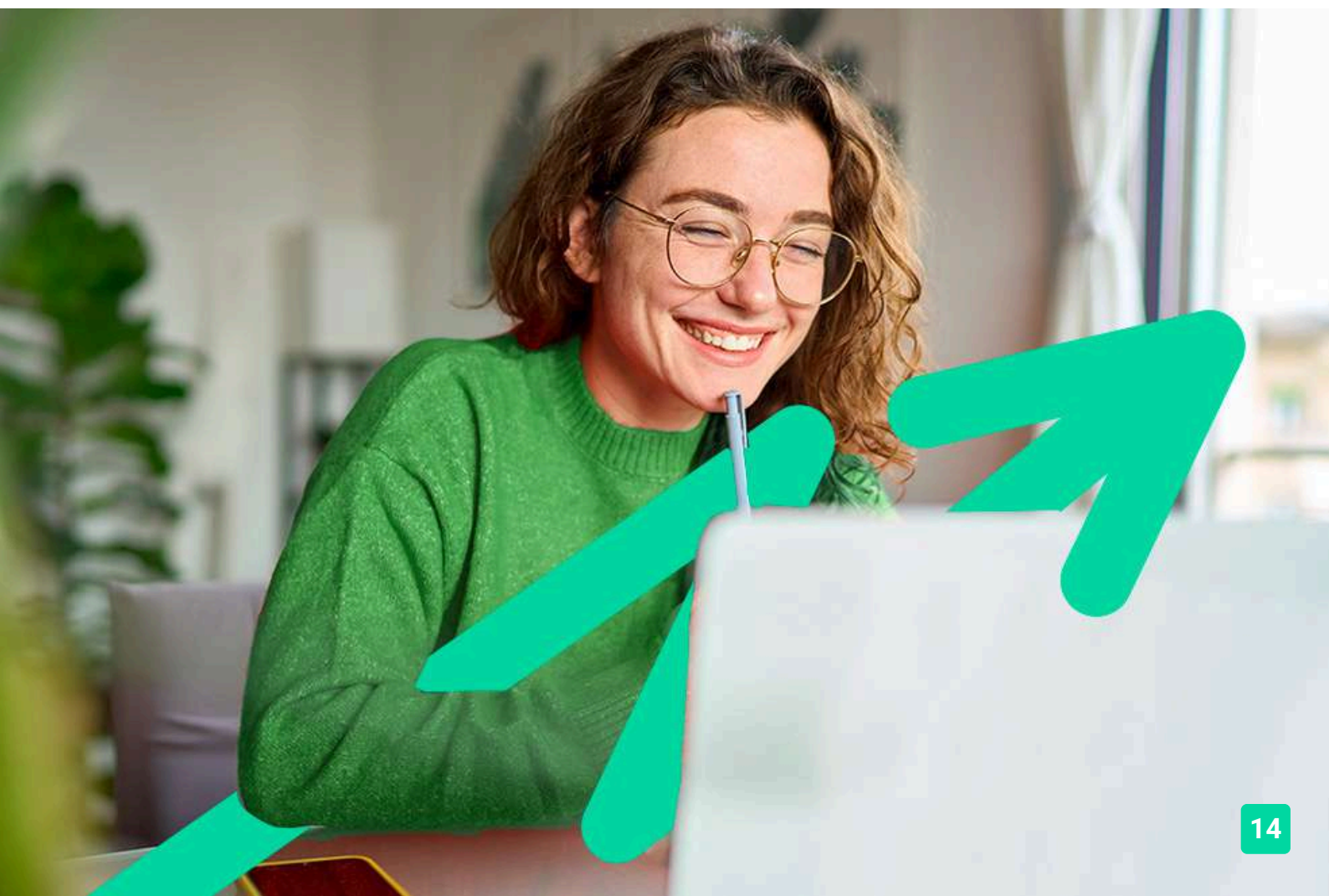
Les personnes malentendantes et malvoyantes ne pourront toutefois pas bénéficier, de manière autonome, de l'ensemble des services proposés :

→ Les personnes malentendantes ne pourront pas exploiter l'audio de nos contenus vidéo et les formats podcast quand ils sont proposés, ni bénéficier des rendez-vous téléphoniques avec nos mentors.

**Resteront accessibles : les visuels de nos contenus vidéos, nos supports de formation écrits (qui, selon le type de formation choisie, peuvent couvrir plus de 80 % des contenus vidéo) et la réalisation des quiz en ligne nécessaire à la réalisation de la formation.**

→ Les personnes malvoyantes ne pourront pas exploiter les visuels de nos contenus vidéo et nos supports de formation écrits, ni réaliser les quiz en ligne sans être accompagnées.

**Resteront accessibles : l'audio de nos contenus vidéo, les formats podcast quand ils sont proposés et les rendez-vous téléphoniques avec nos mentors.**





# L'ÉCOLE FRANÇAISE



[lecolefrancaise.fr](https://lecolefrancaise.fr)

