

PROGRAMME DE FORMATION

Gestionnaire de paie

RNCP 35202

Éligible CPF

100% en ligne

Certifiante

Vous envisagez une carrière en tant que gestionnaire de paie ?



Notre formation vous donne les armes pour devenir un professionnel compétent et autonome dans vos missions.



SOMMAIRE

<u>Les informations pratiques</u>	3
<u>Le programme de formation</u>	4
<u>Une formation pratique</u>	6
<u>Notre accompagnement</u>	9
<u>Notre offre</u>	10
<u>Le secteur</u>	11
<u>Les métiers accessibles après la formation</u>	12
<u>Les modalités de formation et d'évaluation</u>	13



GESTIONNAIRE DE PAIE

FRANCE COMPÉTENCES (RNCP 35202)

Préparez le Bloc 1 - "Organiser et contrôler la gestion de la paie" du titre certifié IPAC
«Responsable paie et administration des ressources humaines» (RNCP35202).

Certificateur : 

LES INFORMATIONS PRATIQUES

Durée

- **Durée estimée de l'action de formation :** 60 heures en e-learning à distance
- **Temps de formation :** 1 à 4 mois
Vous disposez néanmoins de 5 mois pour réaliser votre action de formation

Pour qui ?

- **Prérequis :** Bac+2 ou Bac+2 non validé et 3 ans d'expérience professionnelle ou niveau Bac avec 5 ans d'expérience professionnelle.

Sanction

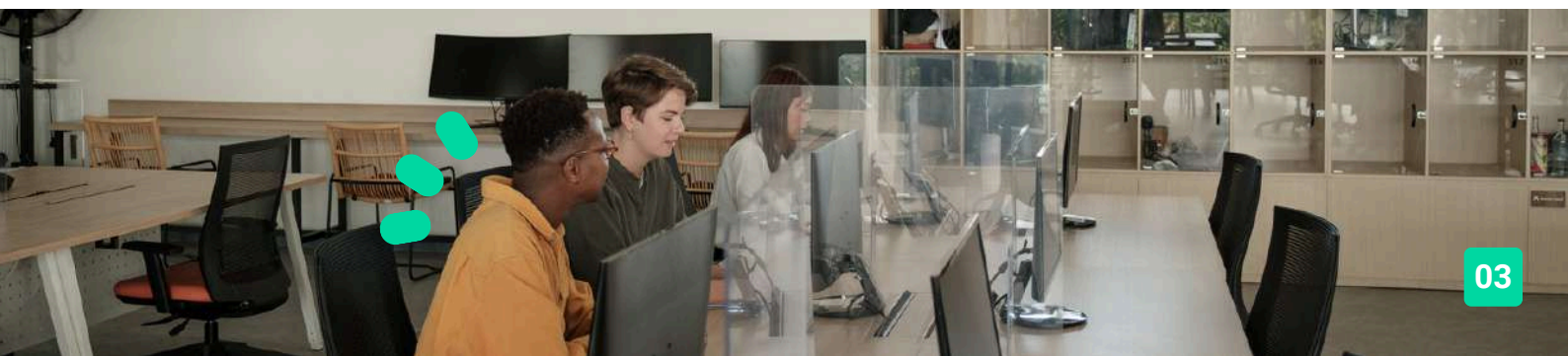
- **Certification :** Bloc de compétences n°1 - "Organiser et contrôler la gestion de la paie" du titre certifié IPAC «Responsable paie et administration des ressources humaines» (RNCP35202).
- **Examen bloc 1 :** Une étude de cas d'une durée de 3 heures en e-surveillance
- **Évaluation :** Tests en contrôle continu sur la plateforme en ligne durant la formation

*Inscription aux épreuves de la certification professionnelle directement depuis votre espace apprenant de L'École Française.

LES OBJECTIFS DE LA FORMATION

Vous êtes attiré par un métier qui mélange calculs précis et relations humaines ?
Découvrez les compétences clés que vous allez acquérir au cours de votre formation.

- Recueillir les éléments avec fiabilité
- Assurer les obligations sociales
- Actualiser les informations de la paie
- Coordonner les parties prenantes de la paie
- Produire une paie juste et garder la confiance des salariés
- Utiliser les tableurs Excel et les logiciels de paie



PROGRAMME

Cette action de formation est une action concourant au développement des compétences réalisées suivant un format à distance.

DURÉE : 20H

ÉLABORER DES MÉTHODES DE VEILLE ET DE MISE À JOUR DES DONNÉES



- **Fiabilité de la paie** : Actualisation des variables, sources légales, et types de bulletins.
- **Composants du bulletin** : Cotisations, primes, salaires, avantages en nature, et calculs précis.
- **Temps de travail et absences** : Gestion du temps, heures supplémentaires, congés, et absences.
- **Salaires net et fin de contrat** : Calcul du salaire net, indemnités, activité partielle, et contrôles de paie.

OBJECTIF :

Comprendre les règles de la paie, de maîtriser les composants du bulletin de paie, ainsi que la gestion du temps de travail, des absences et des calculs liés au salaire net et aux fins de contrat.

DURÉE : 15H

CONNAÎTRE LES DIFFÉRENTES COTISATIONS ET LA DSN

- **Processus et cotisations** : Production, évolution des assiettes, cotisations Sécurité sociale.
- **Retraite et avantages** : Cotisations retraite, prévoyance, mutuelle, allègements, régularisations.
- **Taxes et contrôle** : Taxes sur salaires, formation, contrôle URSSAF.
- **Déclarations et DSN** : DSN, déclarations sociales, circulation et envoi des informations.

OBJECTIF :

Maîtriser le processus de production des cotisations sociales, les déclarations via la DSN, ainsi que les cotisations retraite, prévoyance et les taxes liées aux salaires.



PROGRAMME

Cette action de formation est une action concourant au développement des compétences réalisées suivant un format à distance.

SILAE : LOGICIEL DE PAIE

DURÉE : 15H



- **Paramétrage de base** : Configuration SILAE, dossier paie, accords entreprise.
- **Éléments de paie** : Paramétrage bulletin, organismes sociaux, prévoyance, mutuelle.
- **Gestion des salariés** : Création fiches salariés, DPAE, taux PAS, particularités.
- **Saisie des variables** : Primes, congés, heures, acomptes, frais professionnels.
- **Déclarations sociales** : DSN mensuelle, CDD, apprentis, heures représentation.

OBJECTIF :

Maîtriser le paramétrage de la paie, la gestion des salariés, la saisie des variables, ainsi que les déclarations sociales et les contrats spécifiques.

DURÉE : 10H

COMPTABILITÉ ET PAIE

- **Paie et comptabilité** : Rôle de la paie, protection de l'employeur, glossaire comptabilité.
- **Paie et cycle comptable** : Différence comptabilité/paie, écritures comptables, impact financier.
- **Notions comptables paie** : Écritures du salaire brut, charges sociales, salaire net.
- **Contrôles et clôture** : Contrôles internes/externes, provisions sociales, charges à payer.

OBJECTIF :

Comprendre le rôle de la paie dans la comptabilité, maîtriser les écritures comptables liées à la paie, et gérer les contrôles ainsi que la clôture de l'exercice comptable.



UNE FORMATION PRATIQUE

Découvrez les atouts majeurs qui font de notre formation en paie la référence pour une carrière réussie dans ce domaine.

DES OUTILS ET TECHNIQUES UTILES AU QUOTIDIEN

Pour vous accompagner au mieux dans votre parcours, nous mettons l'accent sur des techniques et outils indispensables à maîtriser. Vous retrouverez ainsi au sein de votre formation :



- **SILAE - logiciel de paie**
- **Le détail du bulletin de paie**
- **La spécificité des CDD**
- **Les charges sociales**

Maîtriser ces outils et techniques vous permettra d'optimiser votre efficacité et de naviguer avec aisance dans votre quotidien professionnel dans le secteur de la paie.

LES SUPPORTS DE FORMATION



Supports de cours variés

Profitez de PDF et vidéos disponibles 24h/24. Nos contenus garantissent un apprentissage dynamique et une expérience pédagogique enrichissante.



Exercices et cas pratiques

Mettez en pratique ce que vous avez appris avec nos exercices et cas pratiques conçus pour renforcer votre compréhension et affiner vos compétences.



Supports écrits téléchargeables

Accédez à un condensé des informations des vidéos grâce à nos supports écrits téléchargeables, permettant une révision efficace où que vous soyez.



Quiz en fin de module

Mesurez votre compréhension avec nos quiz en fin de module, conçus pour vous auto-évaluer et valider efficacement vos acquis.



Webinaires de formation

Enrichissez votre expérience d'apprentissage avec nos webinaires interactifs ! Profitez de discussions et de conseils enrichissants pour élargir vos connaissances.



NOS STUDIOS

Partez à la découverte de nos studios professionnels. Nos contenus sont produits en interne pour garantir la qualité, la pertinence et l'interactivité de votre formation.

Notre engagement

Au cœur de notre engagement pédagogique, nos studios internes sont le lieu où nous **concevons et produisons l'ensemble de nos modules** de formation. En internalisant la production, nous garantissons à nos apprenants **des formations à la pointe, parfaitement alignées avec leurs besoins et les exigences du marché.**



NOS APPRENANTS TÉMOIGNENT

Retrouvez les témoignages inspirants de nos apprenants et leurs retours sur la formation.

SANDRINE C - ★★★★★

“

Je recherchais une mise à niveau courte, rapide et certifiante c'est pourquoi j'ai retenu l'école française en plus des points suivants. L'offre de formation claire. (...) L'assistance du commercial pour constituer ma demande de formation via le cpf très appréciable.

J'ai reçu mes accès à la formation à distance en gestion de la paie le 11 juillet 2024, j'ai pu me connecter immédiatement. La navigation à travers le site est limpide.

J'ai eu comme convenu mon premier entretien avec ma coach qui m'a apporté un complément d'information. Le démarrage de ma formation correspond à mes attentes. Je suis pleinement satisfaite.

LE PROJET :

Après diverses expériences professionnelles en administration des ventes, Sandrine souhaite se reconversion dans le secteur de la paie. Avec un BTS comptabilité gestion en poche, elle souhaite ouvrir son cabinet d'externalisation de la paie à la suite de la formation.

LAURENT L - ★★★★★

“

J'ai vraiment apprécié la qualité de la formation, l'organisation et la facilité des outils du site. C'est très bien.

LAETITIA L - ★★★★★

“

Un 1er contact avec Clara qui s'est très bien passé, merci à elle pour ses explications et ses conseils. Cela est très rassurant surtout quand on débute une formation en 100% digitale

ELEONORE - ★★★★★

“

Bonne formation. Très bonne prise en charge de Marine et bienveillance, elle prend le temps de nous guider au fur et à mesure de la formation. Points réguliers pour suivre l'avancée du parcours, webinaires organisés de manière événementielle (comment bien rédiger son CV etc ...).

LE PROJET :

Après 10 ans dans le secteur du luxe et du commerce, Eléonore souhaite se réorienter dans les ressources humaines. Les conseils et l'accompagnement de Marine lui permettent de s'aventurer dans ce nouveau projet en toute confiance !

NOTRE ACCOMPAGNEMENT

Découvrez l'accompagnement sur mesure de L'École Française conçu pour garantir votre réussite et faciliter votre parcours de formation.

VOTRE COACH PERSONNEL CHEZ L'ÉCOLE FRANÇAISE



- **Onboarding** : Vous accompagne pour une prise en main réussie de la plateforme
- **Conseils méthodologiques** : Vous propose des conseils pour vous organiser et gérer votre temps
- **Interlocuteur de confiance** : Est à votre disposition pour résoudre toute difficulté rencontrée
- **Boost de motivation** : Intervient pour raviver votre motivation et maintenir le focus sur les objectifs
- **Suivi adaptatif** : Assure un suivi régulier et ajuste le soutien en fonction de vos besoins en évolution

MISSIONS

Faciliter votre expérience d'apprentissage à nos côtés et vous guider vers la réussite de votre projet.

VOTRE MENTOR DÉDIÉ : UN PROFESSIONNEL DU SECTEUR

- **Conseils pro** : Vous partage des conseils et astuces basés sur une riche expérience dans le domaine
- **Évolution des compétences** : Revient sur les notions clés et donne des explications détaillées
- **Boost de motivation** : Écoute et encourage pour surmonter les moments de doute et de challenge
- **Orientation carrière** : Informe et conseille pour aider à définir et réaliser les objectifs professionnels
- **Retours continus** : Vous fait des retours réguliers et constructifs pour optimiser l'apprentissage





MISSIONS

Vous projeter dans la réalité du secteur et partager des conseils clés pour réussir professionnellement.



COMPARATIF DE NOS OFFRES

Découvrez nos offres, élaborées pour répondre précisément à vos besoins et vous offrir une expérience d'apprentissage unique et de qualité, adaptée à votre projet.

	LIGHT	BASE	PREMIUM
 Échanges			
Accès exclusif au groupe Facebook réservé aux apprenants	✓	✓	✓
Outil de personal branding automatisé 1Push	✓	✓	✓
 Expertise			
Masterclass interactives animées en direct	✓	✓	✓
Conférences spécialisées pour développer votre employabilité	✗	✓	✓
 Compétences			
Fiches synthèse et supports de cours PDF téléchargeables	✓	✓	✓
Cours vidéos engageants avec des formateurs experts	✓	✓	✓
Quiz, exercices et cas pratiques concrets	✓	✓	✓
Accès illimité aux contenus et leurs mises à jour à vie	✗ Limité à 1 an	✗ Limité à 3 ans	✓
 Accompagnement			
Coaching personnalisé jusqu'à la certification	✓	✓	✓
Aide à l'organisation et conseils pratiques	✗	✓	✓
Séances privées illimitées* de mentorat avec un expert	✗ Limité à 5 séances valables 1 an	✗ Limité à 10 séances valables 1 an	✓
Service client prioritaire par mail et téléphone	✗	✗	✓

TARIFS

1 599€

Soit 199,88€ pendant 8 mois

TTC éligible à prise en charge

1 999€

Soit 249,88€ pendant 8 mois

TTC éligible à prise en charge

2 299€

Soit 287,38€ pendant 8 mois

TTC éligible à prise en charge

*à raison de 1 séance/jour pendant 1 an

VOTRE FORMATION AVEC NOUS

Unique sur le marché, notre formation en ligne combine des sessions en direct avec nos mentors, l'accès 24/7 à vos cours sur notre plateforme, un suivi personnalisé, et une communauté active, pour une expérience d'apprentissage riche et interactive.



ACCOMPAGNEMENT

- **Coaching personnalisé**
Profitez de l'accompagnement 100% sur mesure pour avancer sereinement dans votre formation.
- **Mentorat illimité**
Profitez de séances privées avec un expert du secteur. Corrections d'exercices, révisions, projet professionnel, il vous guide vers la réussite.
- **Service client prioritaire**
Un problème ? Une question ? Un besoin ? Obtenez une réponse dans les plus brefs délais par mail ou par téléphone.



COMPÉTENCES

- **Cours vidéo accessibles à vie**
Accédez à vos contenus de formation en illimité et l'ensemble de leurs mises à jour à vie
- **Fiches de synthèse**
Retrouvez des fiches de synthèse pour les notions importantes de votre formation.
- **Approche pratique**
Entraînez-vous grâce aux nombreux exercices, quiz et cas pratiques disponibles



ÉCHANGES

- **Communauté d'apprenants**
Rejoignez notre groupe Facebook privé pour échanger avec les autres apprenants et profitez d'actualités sur votre formation.
- **Outil de personal branding**
Profitez de la technologie 1Push pour mettre en valeur vos nouvelles compétences sur Linked In en 1 clic



EXPERTISE

- **Conférence spécialisées**
Profitez de l'accompagnement 100% sur mesure pour avancer sereinement dans votre formation.
- **Masterclass interactives**
Vivez des moments d'échanges avec un professionnel du secteur autour de thématiques clés en lien avec votre formation.

LES FINANCEMENTS

Pour faciliter l'accès à nos formations, **plusieurs financements** sont à votre disposition. **Vous pouvez choisir de financer votre formation par :**



Carte bancaire en mensualités



Votre entreprise grâce à son Plan de Formation ou son Opérateur de compétences



Les organismes publics comme Pôle Emploi



Votre Compte Personnel de Formation (CPF)

DÉCOUVREZ LE SECTEUR

Le domaine des ressources humaines est essentiel, mêlant expertise relationnelle et stratégique pour renforcer efficacement la gestion du personnel au sein des entreprises.

LES GRANDES LIGNES

Tâches variées :

- Gestion des dossiers employés
- Recrutement et intégration
- Formation et développement
- Gestion de la paie
- Évaluation des performances

Environnement de travail :

Services RH en entreprises, cabinets de recrutement, secteur public, ONG, établissements éducatifs

Compétences Requises :

- Sens relationnel
- Connaissance des logiciels RH
- Notions en droit du travail
- Compétences organisationnelles

Perspectives de Carrière :

Vers des postes de responsabilité, comme responsable RH ou directeur des ressources humaines



LES ENJEUX ACTUELS

Les défis actuels en ressources humaines incluent **la digitalisation et le bien-être des employés**. L'accent est mis sur **l'attraction et la rétention des talents**, tout en intégrant les technologies RH pour **une gestion efficace** et la promotion **d'une culture d'entreprise inclusive**.

→ Attraction et rétention des talents

Dans un marché du travail compétitif, les RH doivent élaborer des stratégies d'attraction et de fidélisation des talents, en créant des environnements de travail attrayants et des parcours professionnels enrichissants.

🎯 OPPORTUNITÉ :

Cela crée une demande pour des professionnels RH capables de concevoir et de mettre en œuvre des stratégies de gestion des talents novatrices, renforçant ainsi la compétitivité de l'entreprise.

→ Digitalisation des processus RH

L'évolution numérique transforme la gestion du personnel, exigeant l'intégration de solutions technologiques avancées pour optimiser les processus RH.

🎯 OPPORTUNITÉ :

Cela représente une chance pour les professionnels RH de se spécialiser dans les outils numériques, menant à une gestion des ressources humaines plus efficace, plus précise et plus stratégique.

→ Bien-être des employés

L'importance croissante accordée au bien-être et à l'équilibre travail-vie personnelle des employés demande une réévaluation des politiques RH existantes. Cela est devenu une priorité pour assurer la pérennité de l'entreprise.

🎯 OPPORTUNITÉ :

Cela ouvre des perspectives pour les professionnels RH de développer des programmes de bien-être innovants, contribuant directement à la productivité et à l'engagement des employés.

TROUVEZ VOTRE MÉTIER

Explorez le domaine des ressources humaines, un secteur riche où se mêlent compétences en gestion, sens du relationnel et stratégie d'entreprise et trouvez votre vocation idéale.

GESTIONNAIRE DE PAIE

Spécialiste de la rémunération, responsable du calcul et de la distribution des salaires. Le gestionnaire de paie joue un rôle crucial dans la conformité légale de la paie.

→ Missions principales :

- Préparation des bulletins de paie
- Gestion des déclarations sociales
- Suivi des dossiers du personnel
- Réponses aux questions de paie des employés

RÉMUNÉRATION : 1 800€ À 2 200€ NET/MOIS

CHARGÉ DE DÉVELOPPEMENT RH

Le chargé de développement RH se concentre sur la gestion et le développement des talents au sein de l'entreprise.

→ Missions principales :

- Stratégies de gestion des talents
- Pilotage de la formation
- Accompagnement des évolutions professionnelles
- Analyse des besoins en compétences

RÉMUNÉRATION : 2 500€ À 3 000€ NET/MOIS

RESPONSABLE ADMINISTRATIF DU PERSONNEL

Le responsable administratif du personnel coordonne les activités administratives RH, assurant le respect des procédures et lois.

→ Missions principales :

- Gestion des contrats de travail
- Supervision des processus de recrutement
- Organisation de la formation
- Application des politiques RH

RÉMUNÉRATION : 2 450€ À 3 000€ NET/MOIS



LES STRUCTURES QUI RECRUTENT

SECTEUR PUBLIC

Les administrations publiques et les organismes gouvernementaux ont besoin de professionnels RH pour gérer leurs employés et leurs politiques RH.

Ils recherchent des experts en gestion du personnel et en administration publique.

GRANDES ENTREPRISES

Ces organisations possèdent souvent des départements RH internes pour gérer leur personnel et leurs défis spécifiques.

Elles embauchent régulièrement des professionnels RH pour assurer une gestion efficace de leur main-d'œuvre et garantir le respect des normes.

CABINET RH

Les cabinets de conseil en RH fournissent des services experts à diverses entreprises.

Ils embauchent des professionnels RH pour offrir des conseils en gestion du personnel, en gestion de la paie et en développement des talents à leurs clients.

MODALITÉS

MODALITÉS D'ASSISTANCE DU STAGIAIRE LORS DE LA SÉQUENCE DE FORMATION RÉALISÉE À DISTANCE

1- Les compétences et les qualifications des personnes chargées d'assister le bénéficiaire de la formation

- **Florence Gilbert-Tersiguel** : Master of Science in Management – Kedge Business School, spécialisation Marketing Management, Directrice de la formation de L'École Française, accompagnée de son équipe pédagogique.
- **Sibel Yener** : Maîtrise Commerce international, IAE Perpignan, Directrice des consultants pédagogiques de L'École Française, assistée d'une équipe de conseillers experts métiers dédiés par parcours de formation.

2- Les modalités techniques selon lesquelles le stagiaire est accompagné ou assisté, les périodes et les lieux mis à sa disposition pour s'entretenir avec les personnes chargées de l'assister ou les moyens dont il dispose pour contacter ces personnes

Pendant toute la durée de la formation, le stagiaire est accompagné dans tous les cas via la messagerie intégrée à la plateforme e-learning de L'École Française.

Le stagiaire peut solliciter un ou plusieurs rendez-vous personnalisés avec un professionnel expert via la plateforme Calendly intégrée dans la plateforme e-learning. Les conditions d'accès dépendent de la formule tarifaire BASE, ou PREMIUM que le Stagiaire a choisi (Cf ci-dessous).

Les professionnels experts disposent des qualités suivantes : Fibre pédagogique, aisance orale, écrite et relationnelle, expertise métier.

3- Les délais dans lesquels les personnes en charge de son suivi sont tenues de l'assister en vue du bon déroulement de l'action, lorsque cette aide n'est pas apportée de manière immédiate.

Dans tous les cas, une assistance sera apportée au stagiaire dans un délai de maximum de 7 jours après l'envoi d'un e-mail à l'adresse suivante :

support@lecolefrancaise.fr

Le délai d'assistance pourra être plus rapide en fonction de la formule tarifaire BASE, ou PREMIUM.

ÉVALUATION DES RÉSULTATS ET MODALITÉS DE SUIVI DE L'ACTION DE FORMATION

Chaque complétion d'un chapitre (ex : cours vidéo) de la plateforme de formation à distance est enregistrée et conservée dans la base de données MySQL de la plateforme. Un rapport nominatif peut être édité à tout moment pour vérifier l'assiduité et la complétion des chapitres, et suivre l'exécution de l'action.

- Au cours de la réalisation de la séquence de l'action de formation à distance, les acquis des stagiaires seront évalués grâce à différents tests en ligne (quizz type QCM, étude de cas, mise en situation, etc.).
- Des e-mails de relance pourront également être adressés au Stagiaire, lorsque celui-ci n'aurait pas exécuté la totalité de l'action de formation.

MODALITÉS

MODALITÉS DE SANCTION DE L'ACTION DE FORMATION

1- Certificateur et certification professionnelle

- **Certificateur** : IPAC
- **Titre certifié** : Bloc de compétences n°1 - "Organiser et contrôler la gestion de la paie" du titre certifié IPAC «Responsable paie et administration des ressources humaines» (RNCP35202).

2- Modalités d'inscription aux épreuves du bloc de compétences de la certification professionnelle

Dès que le Stagiaire termine sa formation, il pourra passer l'examen écrit du bloc de compétence via la plateforme Macertification.org accessible depuis la plateforme cours.

Tous les tarifs d'examens liés au titre sont inclus dans le prix de la formation.

Il est à noter que tout apprenant, qui aurait suivi la formation à distance, peut s'inscrire à toutes les épreuves de la certification professionnelle.

3- Modalités d'évaluation lors des épreuves

L'examen se fait à 100% en ligne et dure 3 heures

Déroulement :

L'examen lié à ce bloc correspond à une étude de cas réalisée en e-surveillance sur la plateforme Macertification.org, plateforme accessible depuis votre parcours de formation

Le bloc est validé si la note obtenue est égale ou supérieure à 10/20.

4- Document délivré après le passage du bloc de la certification professionnelle

Un parchemin lié au bloc 1 sera délivré sous format dématérialisé à la suite du jury de certification annuelle. Celle-ci est valable à vie.



ACCESSIBILITÉ HANDICAP

Nos formations sont accessibles aux personnes en situation de handicap physique à la condition qu'elles puissent utiliser un ordinateur, une tablette et/ou un smartphone.

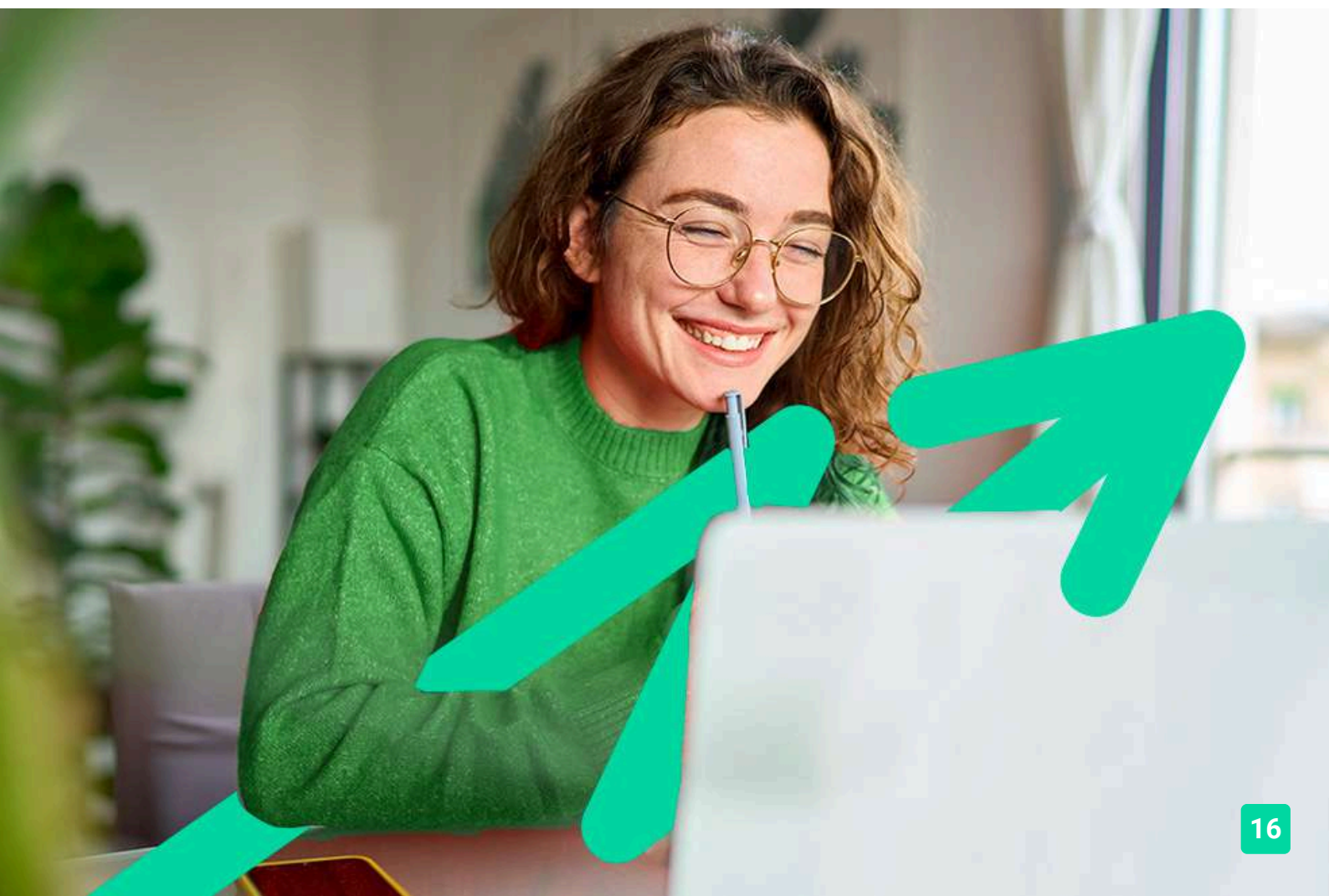
Les personnes malentendantes et malvoyantes ne pourront toutefois pas bénéficier, de manière autonome, de l'ensemble des services proposés :

→ Les personnes malentendantes ne pourront pas exploiter l'audio de nos contenus vidéo et les formats podcast quand ils sont proposés, ni bénéficier des rendez-vous téléphoniques avec nos mentors.

Resteront accessibles : les visuels de nos contenus vidéos, nos supports de formation écrits (qui, selon le type de formation choisie, peuvent couvrir plus de 80% des contenus vidéo) et la réalisation des quizz en ligne nécessaires à la réalisation de la formation.

→ Les personnes malvoyantes ne pourront pas exploiter les visuels de nos contenus vidéos et nos supports de formation écrits, ni réaliser les quizz en ligne sans être accompagnées.

Resteront accessibles : l'audio de nos contenus vidéo, les formats podcast quand ils sont proposés et les rendez-vous téléphoniques avec nos mentors.





L'ÉCOLE FRANÇAISE



lecolefrancaise.fr



Qualiopi
processus certifié



 RÉPUBLIQUE FRANÇAISE

L'ÉCOLE FRANÇAISE est certifiée conformément aux exigences du Référentiel National de Certification Qualité des organismes mentionnés à l'article L.6351-1 du Code du travail. La certification qualité a été délivrée au titre de la ou des catégories d'actions suivantes : actions de formation (OF – L.6313-1, 1°) ; actions de formations par apprentissage (CFA – L.6313-1, 4°) (Voir le certificat) Organisme référencé au Datadock et conforme aux critères qualité des OPCO.