

PROGRAMME DE FORMATION

Manager ses équipes

RS 6287

Éligible CPF

100% en ligne

Certifiante

Vous ambitionnez de jouer un rôle central dans la stratégie d'entreprise ?



Maîtrisez l'art du management et devenez le pilier de la performance et de la croissance continue de votre organisation.



SOMMAIRE

<u>Les informations pratiques</u>	3
<u>Le programme de formation</u>	4
<u>Une formation pratique</u>	6
<u>Nos gages de qualité</u>	7
<u>Notre accompagnement</u>	8
<u>Notre offre</u>	9
<u>Le secteur</u>	11
<u>Les métiers accessibles après la formation</u>	12
<u>Les modalités de formation et d'évaluation</u>	13



MANAGER SES ÉQUIPES

FRANCE COMPÉTENCES (RS 6287)

Préparez la certification NOVE Concept "Manager la performance et accompagner le changement"

Certificateur : 

LES INFORMATIONS PRATIQUES

Durée

- **Durée estimée de l'action de formation :** 35 heures en e-learning à distance
- **Temps de formation :** 1 à 2 mois
Vous disposez néanmoins de 3 mois pour réaliser votre action de formation

Pour qui ?

- **Prérequis :** Managers ou professionnels ayant vocation à devenir managers en complément de leurs compétences cœur de métier ayant vocation à devenir managers

Sanction

- **Certification :** certification NOVE Concept "Manager la performance et accompagner le changement" (RS 6287)
- **Épreuve 1 :** QCM en ligne
- **Épreuve 2 :** oral de 45 minutes devant un jury composé d'experts
- **Évaluation :** Tests en contrôle continu sur la plateforme en ligne durant la formation

LES OBJECTIFS DE LA FORMATION

Prêt à vous immerger dans un rôle combinant stratégie et maîtrise du management ? Découvrez les compétences clés que vous cultiverez tout au long de votre formation.

- Analyser l'ensemble de la situation d'encadrement pour identifier les enjeux de l'organisation et des collaborateurs.
- Déployer une stratégie de management et des méthodes de travail adaptées aux équipes et respectueuse de la politique RSE de l'entreprise.
- Définir et communiquer les objectifs et le fonctionnement de l'équipe.
- Adapter son mode de management dans un cadre intergénérationnel.
- Concevoir et animer des réunions d'équipe en utilisant des techniques de communication.
- Réaliser un entretien annuel ou individuel pour communiquer les résultats et axes d'amélioration du collaborateur.

PROGRAMME

Cette action de formation est une action concourant au développement des compétences réalisée suivant un format à distance.

DURÉE : 9 H

ENCADRER DES COLLABORATEURS AU QUOTIDIEN



- **Leadership affirmé** : Cultiver des attitudes gagnantes et optimiser la gestion du temps
- **Efficacité organisationnelle** : Apprendre à déléguer et augmenter la motivation des équipes
- **Prévention des risques psychosociaux** : Discerner les origines, anticiper et agir avec pertinence
- **Engagement inclusif** : Faciliter l'intégration du handicap et contrer les préjugés
- **Pilotage stratégique & mesure** : Analyser et améliorer les résultats grâce aux indicateurs clés

OBJECTIF :

Identifier les facteurs de motivation des collaborateurs pour déployer une stratégie de management

DURÉE : 10 H

AMÉLIORER SA COMMUNICATION MANAGÉRIALE

- **Art de communiquer** : Expertise en expression écrite et orale, élargissement du lexique
- **Conformité & stature** : Adhésion aux normes, gestuelle et valorisation de la posture
- **Intelligence relationnelle** : Développer l'empathie, la confiance et l'écoute bienveillante
- **Élocution impactante** : S'exprimer en public et élaborer des interventions structurées
- **Gestion du Stress** : Stratégies et outils pour une communication apaisée et efficiente

OBJECTIF :

Communiquer sur les exigences professionnelles, concevoir et animer une réunion ou un entretien



PROGRAMME

Cette action de formation est une action concourant au développement des compétences réalisée suivant un format à distance.

DURÉE : 8 H

COMMUNIQUER LORS DES RITUELS MANAGÉRIAUX



- **Leadership et rituels** : Gestion des réunions d'équipe et adoption des bonnes pratiques
- **Communication** : S'adapter, argumenter et favoriser un débat productif
- **Suivi quotidien** : Gérer les tâches de tous les jours et mesurer les performances
- **Gestion d'entretiens** : Conduire différents types d'entretiens avec efficacité
- **Caractères forts** : Outils pour gérer les personnalités dominantes et établir des limites

OBJECTIF :

Optimiser sa communication et sa posture managériale pour faire face à toutes les situations

DURÉE : 8 H

ACCOMPAGNEMENT DES MUTATIONS

- **Développement d'équipe** : Renforcer les compétences et organiser des formations
- **Recrutement & Intégration** : Sélectionner, rencontrer et intégrer les nouveaux membres
- **Résolution de conflits** : Gérer les désaccords et offrir des retours constructifs
- **Adaptation générationnelle** : Développer un management adapté à toutes les générations
- **Enjeux de la RSE** : Communiquer sur les actions menées en interne et évaluer leur impact

OBJECTIF :

Communiquer sur les exigences professionnelles et adapter son mode de management dans un cadre intergénérationnel



UNE FORMATION PRATIQUE

Découvrez les atouts majeurs qui font de notre formation en management une référence du secteur

DES OUTILS ET TECHNIQUES UTILES AU QUOTIDIEN

Pour vous accompagner au mieux dans votre parcours, nous mettons l'accent sur des techniques et outils indispensables à maîtriser. Vous retrouverez ainsi au sein de votre formation :



- La matrice Eisenhower pour la gestion du temps
- La méthode SMART pour fixer vos objectifs
- L'écoute active et les feedbacks montants
- Le triangle dramatique de Karpman
- Le plan de développement des compétences

Maîtriser ces outils et techniques vous permettra d'optimiser votre efficacité et de naviguer avec aisance dans votre quotidien professionnel dans le domaine du management.

LES SUPPORTS DE FORMATION



Cours vidéo de haute qualité

Plongez dans nos cours vidéo de haute qualité, disponibles 24h/24 pour un apprentissage efficace et une expérience d'apprentissage enrichissante.



Exercices et cas pratiques

Mettez en pratique ce que vous avez appris avec nos exercices et cas pratiques conçus pour renforcer votre compréhension et affiner vos compétences.



Supports écrits téléchargeables

Accédez à un condensé des informations des vidéos grâce à nos supports écrits téléchargeables, permettant une révision efficace où que vous soyez.



Quiz en fin de module

Mesurez votre compréhension avec nos quiz en fin de module, conçus pour vous autoévaluer et valider efficacement vos acquis.



Études de cas

Plongez au cœur de la réalité du métier grâce à nos études de cas. Vivez des expériences concrètes qui vous permettront d'affiner et d'appliquer vos compétences.

NOS GAGES DE QUALITÉ

Découvrez l'expertise de nos formateurs et notre pédagogie innovante, deux éléments clés garantissant une formation d'excellence pour votre réussite professionnelle.

NOS FORMATEURS EXPERTS



Consultant formateur

LOÏCK

Après avoir occupé différents postes de **directeur adjoint de magasin, responsable commercial** et **chef d'entreprise franchisée**, Loïck a décidé de partager ses connaissances en management en devenant **consultant formateur**. Cela fait **plus de 5 ans** qu'il transmet son savoir avec passion.



Consultant formateur

MATHIEU

Après avoir passé **10 ans à manager des équipes** dans l'hôtellerie de luxe, il décide de partager ses connaissances et devient **consultant formateur** en management. Depuis maintenant 5 ans, il accompagne **des chefs d'équipes, des managers**, et bien d'autres populations.



Formateur

FLORENT

Après avoir débuté dans les RH, Florent a très vite fait **de la formation son quotidien** puisqu'il anime, auprès de BTS et Licence, des cours **en économie, gestion et management**. C'est également **un spécialiste du e-learning** puisqu'il donne des cours depuis 2020 sur diverses plateformes dédiées.

UNE PÉDAGOGIE INNOVANTE ET HUMAINE

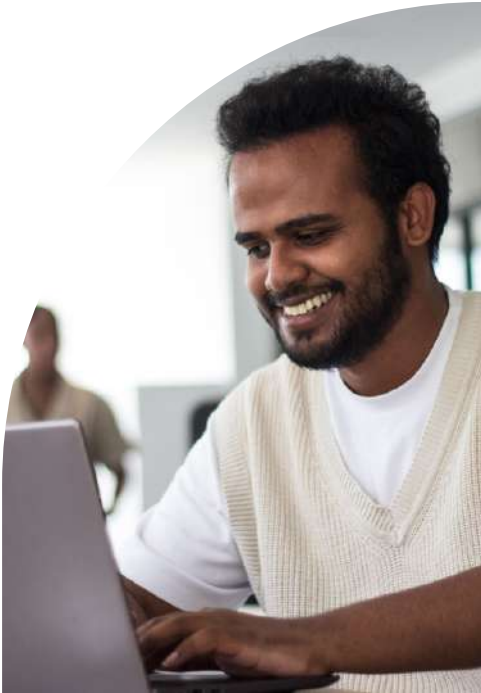
Chez nous, **la technologie sert la pédagogie**. Avec notre approche vidéo, chaque apprenant peut **accéder au même niveau de connaissance** et **profiter de l'expérience** nos formateurs **sans distractions**. Notre format allie **innovation et aspect humain**, assurant **des interactions vivantes et sur-mesure**.



NOTRE ACCOMPAGNEMENT

Découvrez l'accompagnement sur mesure de L'École Française conçu pour garantir votre réussite et faciliter votre parcours de formation.

VOTRE COACH PERSONNEL CHEZ L'ÉCOLE FRANÇAISE



- **Onboarding** : Vous accompagne pour une prise en main réussie de la plateforme
- **Conseils méthodologiques** : Vous propose des conseils pour vous organiser et gérer votre temps
- **Interlocuteur de confiance** : Est à votre disposition pour résoudre toute difficulté rencontrée
- **Boost de motivation** : Intervient pour raviver votre motivation et maintenir le focus sur les objectifs
- **Suivi adaptatif** : Assure un suivi régulier et ajuste le soutien en fonction de vos besoins en évolution

MISSIONS

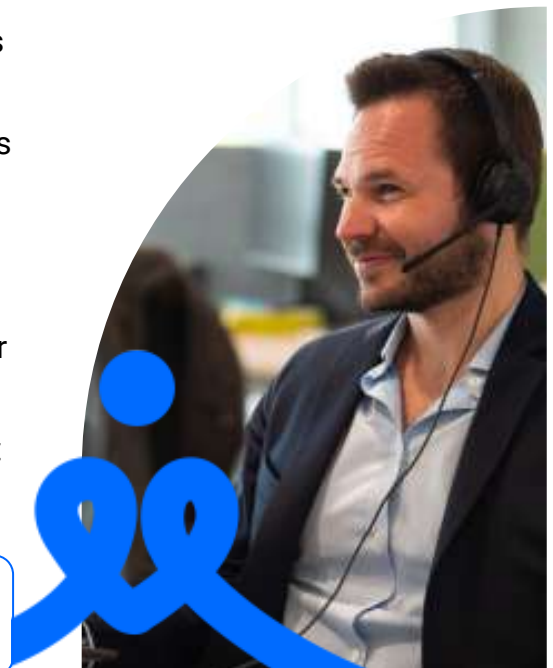
Faciliter votre expérience d'apprentissage à nos côtés et vous guider vers la réussite de votre projet.

VOTRE MENTOR DÉDIÉ : UN PROFESSIONNEL DU SECTEUR

- **Conseils pro** : Vous partage des conseils et astuces basés sur une riche expérience dans le domaine
- **Évolution des compétences** : Revient sur les notions clés et donne des explications détaillées
- **Boost de motivation** : Écoute et encourage pour surmonter les moments de doute et de challenge
- **Orientation carrière** : Informe et conseille pour aider à définir et à réaliser les objectifs professionnels
- **Retours continus** : Vous fait des retours réguliers et constructifs pour optimiser l'apprentissage





MISSIONS

Vous projeter dans la réalité du secteur et partager des conseils clés pour réussir professionnellement.



COMPARATIF DE NOS OFFRES

Découvrez nos offres, élaborées pour répondre précisément à vos besoins et vous offrir une expérience d'apprentissage unique et de qualité, adaptée à votre projet.

	LIGHT	BASE	PREMIUM
 Échanges Accès exclusif au forum de formation réservé aux apprenants	✓	✓	✓
 Expertise Formateurs issus du terrain et recruter pour leur pédagogie	✓	✓	✓
 Compétences Fiches synthèse et supports de cours PDF téléchargeables	✓	✓	✓
Cours vidéos engageants avec des formateurs experts	✓	✓	✓
Quiz, exercices et cas pratiques concrets	✓	✓	✓
Accès illimité aux contenus et leurs mises à jour à vie	✗ Limité à 1 an	✗ Limité à 3 ans	✓
 Accompagnement Coaching personnalisé jusqu'à la certification	✓	✓	✓
Aide à l'organisation et conseils pratiques	✗	✓	✓
Séances privées illimitées* de mentorat avec un expert	✗ Limité à 5 séances valables 1 an	✗ Limité à 10 séances valables 1 an	✓
Service client prioritaire par mail et téléphone	✗	✗	✓
TARIFS	1 299€ Soit 162,75€ pendant 38 mois TTC éligible à prise en charge	1 599€ Soit 199,75€ pendant 8 mois TTC éligible à prise en charge	1 999€ Soit 249,88€ pendant 8 mois TTC éligible à prise en charge

*à raison de 1 séance/jour pendant 1 an

VOTRE FORMATION AVEC NOUS

Unique sur le marché, notre formation en ligne combine des sessions en direct avec nos mentors, l'accès 24/7 à vos cours sur notre plateforme, un suivi personnalisé, et une communauté active, pour une expérience d'apprentissage riche et interactive.



ACCOMPAGNEMENT

- **Coaching personnalisé**
Profitez de l'accompagnement 100% sur mesure pour avancer sereinement dans votre formation.
- **Mentorat illimité**
Profitez de séances privées avec un expert du secteur. Corrections d'exercices, révisions, projet professionnel, il vous guide vers la réussite.
- **Service client prioritaire**
Un problème ? Une question ? Un besoin ? Obtenez une réponse dans les plus brefs délais par mail ou par téléphone.



COMPÉTENCES

- **Cours vidéo accessibles à vie**
Accédez à vos contenus de formation en illimité et l'ensemble de leurs mises à jour à vie
- **Fiches de synthèse**
Retrouvez des fiches de synthèse pour les notions importantes de votre formation.
- **Approche pratique**
Entraînez-vous grâce aux nombreux exercices, quiz et cas pratiques disponibles



ÉCHANGES

- **Communauté d'apprenants**
Rejoignez notre forum privé pour échanger avec les autres apprenants et profitez d'actualités sur votre formation.



EXPERTISE

- **Formateurs issus du terrain**
Nous recrutons pour vous les meilleurs formateurs afin de vous offrir une expérience en accord avec les attentes du marché.

LES FINANCEMENTS

Pour faciliter l'accès à nos formations, **plusieurs financements** sont à votre disposition. **Vous pouvez choisir de financer votre formation par :**



Carte bancaire en mensualités



Les organismes publics comme Pôle Emploi



Votre entreprise grâce à son Plan de Formation ou son Opérateur de compétences



Votre Compte Personnel de Formation (CPF)

DÉCOUVREZ LE SECTEUR

Le domaine du management est essentiel, combinant stratégie et leadership pour optimiser efficacement les performances et la dynamique des entreprises.

LES GRANDES LIGNES

Tâches variées :

- Élaboration de stratégies
- Leadership d'équipe
- Suivi des performances
- Optimisation des processus
- Gestion de projets

Environnement de travail :

Entreprises de toutes tailles, groupes internationaux, startups, consultance en management

Compétences requises :

- Analyse stratégique
- Suivi de performances
- Maîtrise des outils de gestion
- Élaboration de stratégies
- Capacités de communication

Perspectives de carrière :

Vers des postes de haute direction et de leadership dans la stratégie d'entreprise



LES ENJEUX ACTUELS

À l'ère des **changements constants**, le management est **au cœur des organisations**. Alliant **outils modernes et engagement humain**, il façonne la capacité d'une entreprise à **évoluer, innover et se démarquer** dans un monde compétitif.

→ Complexité croissante des organisations

Avec la mondialisation et la technologie, la gestion des structures s'est complexifiée. Le management stratégique est essentiel pour naviguer dans cet environnement et optimiser les opérations.

🎯 OPPORTUNITÉ :

Un besoin accru de leaders capables d'orchestrer des équipes diversifiées et de prendre des décisions éclairées.

→ Évolution des technologies :

Le paysage technologique change constamment, obligeant les entreprises à s'adapter rapidement. La capacité à intégrer de nouvelles technologies tout en gérant le changement est un atout majeur.

🎯 OPPORTUNITÉ :

Une demande grandissante pour les managers sachant allier technologie et vision stratégique pour rester compétitifs.

→ Engagement et bien-être des employés

Dans un monde concurrentiel, le capital humain est devenu l'atout majeur de toute organisation. Engager, motiver et retenir ses collaborateurs est essentiel pour assurer la pérennité et la compétitivité. Un leadership authentique, axé sur le bien-être et l'épanouissement professionnel, est au cœur de cette démarche.

🎯 OPPORTUNITÉ :

Une forte valorisation des managers qui adoptent une approche centrée sur l'humain, cultivant des cultures d'entreprise positives et favorisant la croissance collective.

MOBILISEZ VOS COMPÉTENCES

Dans un monde des affaires en constante évolution, une expertise en management est la clé pour accéder à de nombreuses carrières stimulantes et valorisantes.

MANAGER

Leader au sein de l'organisation, le Manager guide et supervise les équipes pour atteindre les objectifs fixés. Le manager est présent dans de nombreux pôles au sein des entreprises.

→ Missions principales :

- Définir les objectifs et les attentes
- Assurer la communication interne et externe
- Gérer les ressources et optimiser les processus

RÉMUNÉRATION VARIABLE

DIRECTEUR DES OPÉRATIONS

Véritable architecte de la mise en œuvre stratégique, il supervise et coordonne les différentes fonctions opérationnelles pour assurer une exécution fluide et efficace.

→ Missions principales :

- Élaboration et mise en place de processus opérationnels
- Supervision des équipes
- Assurer l'alignement opérationnel avec la vision stratégique de l'entreprise

RÉMUNÉRATION : 3 900€ À 4 875€ NET/MOIS

MANAGER COMMERCIAL

Pilier du développement des ventes, le Manager Commercial établit et met en œuvre la stratégie commerciale pour accroître le chiffre d'affaires. Il gère et motive les équipes commerciales.

→ Missions principales :

- Élaborer et mettre en œuvre la stratégie commerciale
- Manager et former les équipes de vente
- Suivi, analyse et optimisation des performances commerciales

RÉMUNÉRATION VARIABLE



LES STRUCTURES QUI RECRUTENT

CABINETS DE CONSEIL

Ces entreprises spécialisées offrent des conseils stratégiques et opérationnels aux organisations de toutes tailles.

Elles cherchent constamment à se doter des meilleurs talents pour analyser les enjeux complexes de leurs clients et proposer des solutions adaptées.

GRANDES ENTREPRISES

Ces structures, souvent internationales, ont un large éventail de départements nécessitant une coordination et une direction efficaces.

Leur besoin en management solide et innovant est essentiel pour garantir une croissance continue et une compétitivité sur le marché.

START-UPS

Ces jeunes entreprises en croissance rapide ont besoin de professionnels capables de piloter, d'organiser et de donner une direction claire dans un environnement souvent volatile.

Elles valorisent la flexibilité, l'innovation et la capacité à conduire des équipes vers des objectifs ambitieux.

MODALITÉS

MODALITÉS D'ASSISTANCE DU STAGIAIRE LORS DE LA SÉQUENCE DE FORMATION RÉALISÉE À DISTANCE

1- Les compétences et les qualifications des personnes chargées d'assister le bénéficiaire de la formation

- **Florence Gilbert-Tersiguel** : Master of Science in Management – Kedge Business School, spécialisation Marketing Management, Directrice de la formation de L'École Française, accompagnée de son équipe pédagogique.
- **Sibel Yener** : Maîtrise Commerce international, IAE Perpignan, Directrice des consultants pédagogiques de l'École Française, assistée d'une équipe de conseillers experts métiers dédiés par parcours de formation.

2- Les modalités techniques selon lesquelles le stagiaire est accompagné ou assisté, les périodes et les lieux mis à sa disposition pour s'entretenir avec les personnes chargées de l'assister ou les moyens dont il dispose pour contacter ces personnes

Pendant toute la durée de la formation, le stagiaire est accompagné dans tous les cas via la messagerie intégrée à la plateforme e-learning de L'École Française.

Il peut également solliciter un accompagnement technique ou pédagogique par e-mail à l'adresse : support@lecolefrancaise.fr. Le stagiaire peut solliciter un ou plusieurs rendez-vous personnalisés avec un professionnel expert via la plateforme Calendly intégrée dans la plateforme e-learning. Les conditions d'accès dépendent de la formule tarifaire LIGHT, BASE, ou PREMIUM que le Stagiaire a choisie.

Les professionnels experts disposent des qualités suivantes : fibre pédagogique, aisance orale, écrite et relationnelle, expertise métier.

3- Les délais dans lesquels les personnes en charge de son suivi sont tenues de l'assister en vue du bon déroulement de l'action, lorsque cette aide n'est pas apportée de manière immédiate.

Dans tous les cas, une assistance sera apportée au stagiaire dans un délai de maximum de 7 jours après l'envoi d'un e-mail à l'adresse suivante : support@lecolefrancaise.fr

Le délai d'assistance pourra être plus rapide en fonction de la formule tarifaire LIGHT, BASE, ou PREMIUM.

ÉVALUATION DES RÉSULTATS ET MODALITÉS DE SUIVI DE L'ACTION DE FORMATION

Chaque complétion d'un chapitre (ex : cours vidéo) de la plateforme de formation à distance est enregistrée et conservée dans la base de données MySQL de la plateforme. Un rapport nominatif peut être édité à tout moment pour vérifier l'assiduité et la complétion des chapitres, et suivre l'exécution de l'action.

- Au cours de la réalisation de la séquence de l'action de formation à distance, les acquis des stagiaires seront évalués grâce à différents tests en ligne (quiz type QCM, étude de cas, mise en situation, etc.).
- Des e-mails de relance pourront également être adressés au Stagiaire, lorsque celui-ci n'aura pas exécuté la totalité de l'action de formation.

MODALITÉS

MODALITÉS DE SANCTION DE L'ACTION DE FORMATION

1- Certificateur et certification professionnelle

- **Certificateur** : NOVE Concept
- **Certification professionnelle** : certification NOVE Concept "Manager la performance et accompagner le changement" (RS 6287)

2- Modalités d'inscription aux épreuves de la certification professionnelle

Dès que le Stagiaire termine sa formation, il pourra se créer un compte sur Macertification.org afin d'accéder à l'épreuve de certification.

Le tarif de passage de la certification professionnelle est inclus dans le prix de la formation.

Il est à noter que tout apprenant, qui aurait suivi la formation à distance, peut s'inscrire aux épreuves.

3- Modalités d'évaluation lors des épreuves

La certification est composée de 2 épreuves :

- Épreuve 1 : **QCM en ligne**. Le candidat devra répondre à des questions portant sur l'ensemble de la formation. Ce QCM se déroule sur Macertification.org.
- Épreuve 2 : **Oral de 45 minutes devant un jury composé d'experts**. Le candidat dispose de 10 minutes de préparation à la suite de la découverte du sujet, puis il y a 25 minutes d'exposé devant jury et enfin 10 minutes de questions/réponses.

L'examen se déroule 100% à distance. Le lien pour participer à l'examen sera communiqué lors de l'inscription.

4- Document délivré après le passage de la certification professionnelle

A la suite de la réussite à ces épreuves, un certificat de compétences dématérialisé, enregistré auprès de la Caisse des dépôts et Consignations vous sera délivré par NOVE Concept.

Celui-ci est valable à vie.

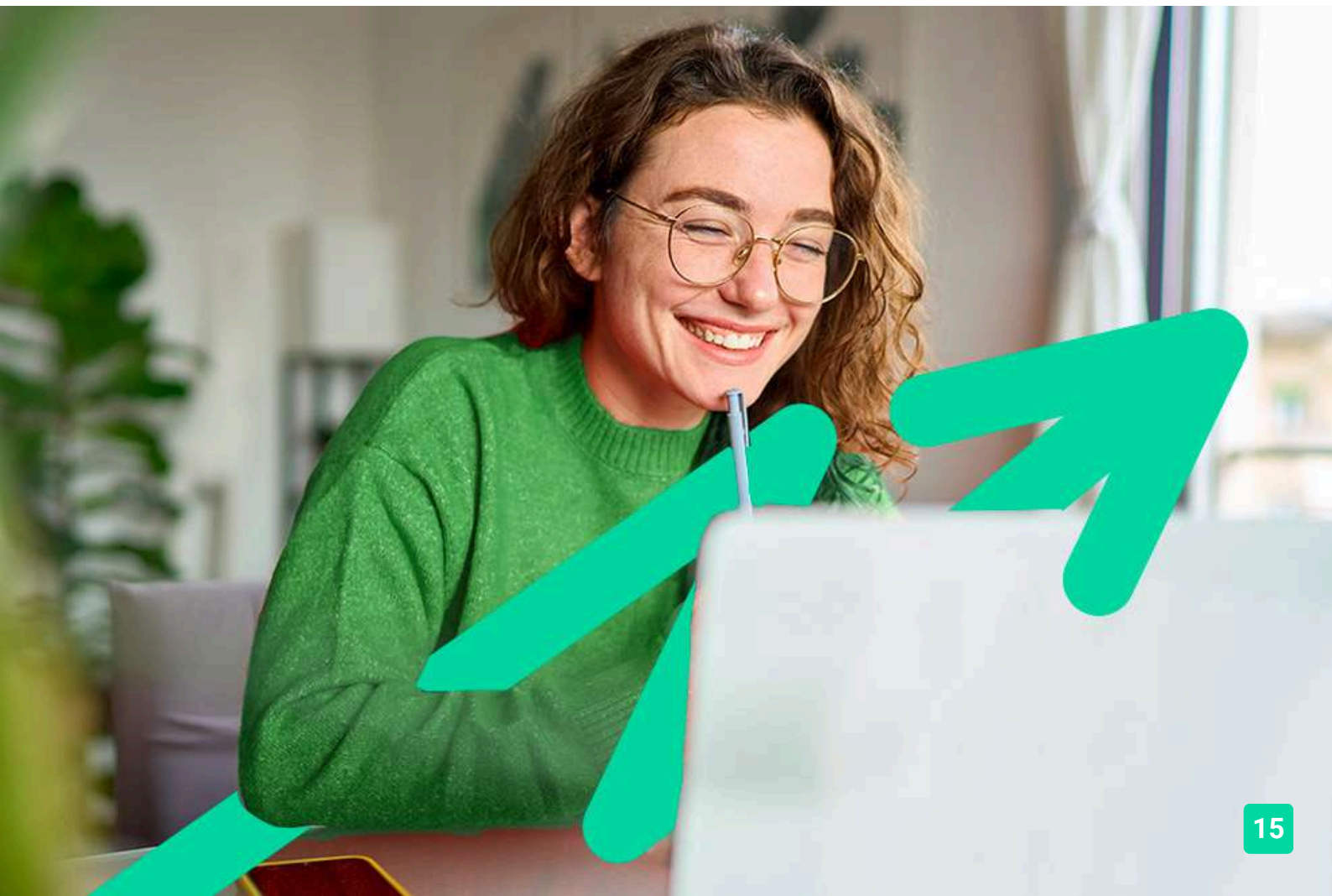


ACCESSIBILITÉ HANDICAP

Nos formations sont accessibles aux personnes en situation de handicap physique à la condition qu'elles puissent utiliser un ordinateur, une tablette et/ou un smartphone.

Les personnes malentendantes et malvoyantes ne pourront toutefois pas bénéficier, de manière autonome, de l'ensemble des services proposés :

- Les personnes malentendantes ne pourront pas exploiter l'audio de nos contenus vidéo et les formats podcast quand ils sont proposés, ni bénéficier des rendez-vous téléphoniques avec nos mentors.
Resteront accessibles : les visuels de nos contenus vidéos, nos supports de formation écrits (qui, selon le type de formation choisie, peuvent couvrir plus de 80 % des contenus vidéo) et la réalisation des quiz en ligne nécessaire à la réalisation de la formation.
- Les personnes malvoyantes ne pourront pas exploiter les visuels de nos contenus vidéo et nos supports de formation écrits, ni réaliser les quiz en ligne sans être accompagnées.
Resteront accessibles : l'audio de nos contenus vidéo, les formats podcast quand ils sont proposés et les rendez-vous téléphoniques avec nos mentors.





L'ÉCOLE FRANÇAISE



lecolefrancaise.fr

