

PROGRAMME DE FORMATION

Photoshop

RS6959

Éligible CPF

100% en ligne

Certifiante

Vous souhaitez vous former à la retouche et au montage photo ?



Formez-vous à Photoshop pour libérer votre créativité et donner vie à vos visions artistiques.



SOMMAIRE

<u>Les informations pratiques</u>	3
<u>Le programme de formation</u>	4
<u>Une formation pratique</u>	6
<u>Notre accompagnement</u>	8
<u>Notre offre</u>	9
<u>Les modalités de formation et d'évaluation</u>	11



PHOTOSHOP

FRANCE COMPÉTENCES (RS6959)

Préparez la certification intitulée « Tosa Photoshop » (RS6959).

Certificateur :  TOSA

LES INFORMATIONS PRATIQUES

Durée

- **Durée estimée de l'action de formation :** 20 heures en e-learning à distance
- **Temps de formation :** 1 à 2 mois

Vous disposez néanmoins de 2 mois pour réaliser votre action de formation

Pour qui ?

- **Prérequis :** Accessible à tous débutants qui souhaitent se lancer
- **Logiciel :** Adobe Photoshop

Version CC 2014 - démo gratuite pendant 30 jours puis 23,99€ TTC/mois.
Version CC 2021 : Démo gratuite pendant 7 jours puis 23,99€ TTC/mois.
Application web alternative et gratuite : [Photopea](#)

Sanction

- **Certification :** Certification intitulée « Tosa Photoshop » (RS6959)
- **Examen :** Un examen de 35 questions à réaliser à distance en 1 heure
- **Évaluation :** Tests en contrôle continu sur la plateforme en ligne durant la formation.

LES OBJECTIFS DE LA FORMATION

Prêt à vous plonger dans un rôle combinant créativité et rigueur ?

Découvrez les compétences essentielles que vous développerez tout au long de votre formation.

- Créer des photo-montages, affiches et visuels professionnels
- Ajouter des effets à une image pour en modifier la teinte, la netteté et la saturation sans dégrader la qualité
- Exporter l'image dans un format de fichier adapté pour la rendre conforme et utilisable en fonction de sa destination
- Maîtriser la retouche et apprendre à sublimer portraits et paysages
- Recadrer et redimensionner une image en choisissant la bonne résolution pour l'adapter à son usage et à sa destination
- Retoucher et corriger des éléments d'une image afin d'obtenir un rendu conforme aux bonnes pratiques visuelles

LICENCE PHOTOSHOP INCLUSE PENDANT TOUTE LA DURÉE DE VOTRE FORMATION

PROGRAMME

Cette action de formation est une action concourant au développement des compétences réalisées suivant un format à distance.

DURÉE : 6 H



PRÉSENTATION DE L'OUTIL PHOTOSHOP

- **Installation et démarrage** : Installation de Photoshop et création d'un nouveau document.
- **Interface et outils** : Exploration de l'interface utilisateur et présentation des outils principaux.
- **Images et texte** : Techniques pour ouvrir/importer des images et gérer le texte.
- **Gestion des calques** : Stratégies pour travailler efficacement avec plusieurs calques.
- **Enregistrer et exporter** : Méthodes pour sauvegarder vos projets et exporter les images finales.

OBJECTIF :

Comprendre les aspects techniques d'une image. Créer des documents contenant différents types de calques et les exporter au bon format

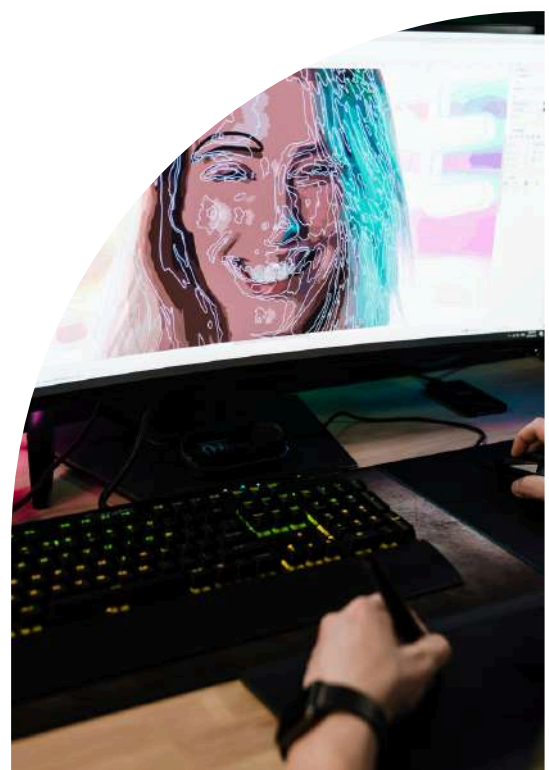
DURÉE : 4 H

LA RETOUCHE PHOTO

- **Modification d'image** : Techniques de base pour modifier des images, incluant redimensionnement et recadrage.
- **Outils de sélection et teinte** : Utilisation des outils de sélection pour modifier teintes et couleurs, globalement et par zone.
- **Retouche photographique** : Méthodes avancées pour la retouche de photos, améliorant qualité et esthétique.
- **Effets et filtres** : Application d'effets et de filtres pour transformer l'apparence des images.
- **Recherche d'images** : Stratégies pour trouver des images adaptées à vos projets ou inspirations.

OBJECTIF :

Opérer des retouches avancées avec les outils adaptés. Modifier et retoucher une image. Utiliser les outils de sélection et des effets



PROGRAMME

Cette action de formation est une action concourant au développement des compétences réalisées suivant un format à distance.

DURÉE : 4 H

LE TRAVAIL ET L'IMPORT DE L'IMAGE



- **Formes et couleurs** : Création et modification de formes, application et ajustement des couleurs.
- **Personnalisation de Photoshop** : Configuration des préférences pour optimiser le flux de travail.
- **Capture et importation** : Techniques pour capturer des écrans et les importer dans Photoshop.
- **Scannage haute résolution** : Conseils pour scanner des images à la résolution adéquate pour l'édition.
- **Gestion de projets** : Astuces pour organiser et sauvegarder efficacement vos travaux Photoshop.

OBJECTIF :

Travailler les formes et les couleurs. Savoir scanner une image et importer une capture d'écran

DURÉE : 6 H

LES NOTIONS AVANCÉES DE PHOTOSHOP

- **Masques et couleurs** : Maîtrise des masques pour des retouches précises et manipulation avancée des couleurs.
- **Modes de fusion et raccourcis** : Utilisation des modes de fusion pour des effets créatifs et application de raccourcis pour une efficacité accrue.
- **Retouche RAW et netteté** : Techniques de retouche photo sur fichiers RAW et utilisation du filtre passe-haut pour améliorer la netteté.
- **Styles de calques et web** : Création et application de styles de calques pour enrichir le visuel, et préparation de fichiers pour intégration web.
- **Automatisations** : Configuration des actions automatisées pour optimiser les workflows répétitifs.

OBJECTIF :

Créer des montages photo et des visuels professionnels



UNE FORMATION PRATIQUE

Découvrez les atouts majeurs qui font de notre formation Photoshop la référence pour explorer cet outil complet.

DES OUTILS ET TECHNIQUES UTILES AU QUOTIDIEN

Pour vous accompagner au mieux dans votre parcours, nous mettons l'accent sur des techniques et outils indispensables à maîtriser. Vous retrouverez ainsi au sein de votre formation :



- La gestion des calques et des masques
- La recherche d'images pertinentes
- Les raccourcis clavier
- La personnalisation de l'espace de travail
- L'automatisation des workflows

Maîtriser ces techniques vous permettra d'exceller rapidement dans la prise en main de cet outil de la suite Adobe.

LES SUPPORTS DE FORMATION

Cours vidéo de haute qualité

Plongez dans nos cours vidéo de haute qualité, disponibles 24h/24 pour un apprentissage efficace et une expérience d'apprentissage enrichissante.

Supports écrits téléchargeables

Accédez à un condensé des informations des vidéos grâce à nos supports écrits téléchargeables, permettant une révision efficace où que vous soyez.

Exercices et cas pratiques

Mettez en pratique ce que vous avez appris avec nos exercices et cas pratiques conçus pour renforcer votre compréhension et affiner vos compétences.

Quiz en fin de module

Mesurez votre compréhension avec nos quiz en fin de module, conçus pour vous autoévaluer et valider efficacement vos acquis.



Études de cas

Plongez au cœur de la réalité du métier grâce à nos études de cas. Vivez des expériences concrètes qui vous permettront d'affiner et d'appliquer vos compétences.

NOTRE ACCOMPAGNEMENT

Découvrez l'accompagnement sur mesure de L'École Française conçu pour garantir votre réussite et faciliter votre parcours de formation.

VOTRE MENTOR DÉDIÉ : UN PROFESSIONNEL DU SECTEUR

- **Conseils pro** : Vous partage des conseils et astuces basés sur une riche expérience dans le domaine
- **Évolution des compétences** : Revient sur les notions clés et donne des explications détaillées
- **Boost de motivation** : Écoute et encourage pour surmonter les moments de doute et de challenge
- **Orientation carrière** : Informe et conseille pour aider à définir et à réaliser les objectifs professionnels
- **Retours continus** : Vous fait des retours réguliers et constructifs pour optimiser l'apprentissage

MISSIONS

Vous projeter dans la réalité du secteur et partager des conseils clés pour réussir professionnellement.



SUPPORT





Notre support est disponible pour **répondre à vos questions** pendant toute la durée de votre formation.

Vous pouvez le joindre par mail à tout moment !

Un soutien indispensable pour la réussite de votre formation.

COMPARATIF DE NOS OFFRES

Découvrez nos offres, élaborées pour répondre précisément à vos besoins et vous offrir une expérience d'apprentissage unique et de qualité, adaptée à votre projet.

	LIGHT	BASE	PREMIUM
 Échanges Accès exclusif au forum de formation réservé aux apprenants	✓	✓	✓
 Expertise Formateurs issus du terrain et recruter pour leur pédagogie	✓	✓	✓
Licence pour le logiciel pendant la durée de formation	✓	✓	✓
 Compétences Fiches synthèse et supports de cours PDF téléchargeables	✓	✓	✓
Cours vidéos engageants avec des formateurs experts	✓	✓	✓
Quiz, exercices et cas pratiques concrets	✓	✓	✓
Accès illimité aux contenus et leurs mises à jour à vie	✗ Limité à 1 an	✗ Limité à 3 ans	✓
 Accompagnement Support disponible par mail pour vous accompagner	✓	✓	✓
Aide à l'organisation et conseils pratiques	✗	✓	✓
Séances privées illimitées* de mentorat avec un expert	Limité à 5 séances valables 1 an	Limité à 10 séances valables 1 an	✓
Service client prioritaire par mail et téléphone	✗	✗	✓
TARIFS	899€ Soit 224,75€ pendant 4 mois TTC éligible à prise en charge	1 199€ Soit 299,75€ pendant 4 mois TTC éligible à prise en charge	1 599€ Soit 399,75€ pendant 4 mois TTC éligible à prise en charge

*à raison de 1 séance/jour pendant 3 mois

VOTRE FORMATION AVEC NOUS

Unique sur le marché, notre formation en ligne combine des sessions en direct avec nos mentors, l'accès 24/7 à vos cours sur notre plateforme, un suivi personnalisé, et une communauté active, pour une expérience d'apprentissage riche et interactive.

ACCOMPAGNEMENT

- **Support**
Des réponses à vos questions pour avancer sereinement dans votre formation.
- **Mentorat**
Profitez de séances privées avec un expert du secteur. Corrections d'exercices, révisions, projet professionnel, il vous guide vers la réussite.
- **Service client prioritaire**
Un problème ? Obtenez une réponse dans les plus brefs délais par mail ou par téléphone.

COMPÉTENCES

- **Cours vidéo accessibles à vie**
Accédez à vos contenus de formation en illimité et l'ensemble de leurs mises à jour à vie
- **Fiches de synthèse**
Retrouvez des fiches de synthèse pour les notions importantes de votre formation.
- **Approche pratique**
Entraînez-vous grâce aux nombreux exercices, quiz et cas pratiques disponibles



ÉCHANGES

- **Communauté d'apprenants**
Rejoignez notre forum privé pour échanger avec les autres apprenants et profitez d'actualités sur votre formation.

EXPERTISE

- **Formateurs issus du terrain**
Nous recrutons pour vous les meilleurs formateurs afin de vous offrir une expérience en accord avec les attentes du marché.
- **Licence logiciel**
Profitez d'une licence à votre disposition pendant toute la durée de votre formation

LES FINANCEMENTS

Pour faciliter l'accès à nos formations, **plusieurs financements** sont à votre disposition. **Vous pouvez choisir de financer votre formation par :**

-  **Carte bancaire en mensualités**
-  **Les organismes publics comme Pôle Emploi**
-  **Votre entreprise grâce à son Plan de Formation ou son Opérateur de compétences**
-  **Votre Compte Personnel de Formation (CPF)**

MODALITÉS

MODALITÉS D'ASSISTANCE DU STAGIAIRE LORS DE LA SÉQUENCE DE FORMATION RÉALISÉE À DISTANCE

1- Les compétences et les qualifications des personnes chargées d'assister le bénéficiaire de la formation

- **Florence Gilbert-Tersiguel** : Master of Science in Management – Kedge Business School, spécialisation Marketing Management, Directrice de la formation de L'École Française, accompagnée de son équipe pédagogique.
- **Sibel Yener** : Maîtrise Commerce international, IAE Perpignan, Directrice des consultants pédagogiques de l'École Française, assistée d'une équipe de conseillers experts métiers dédiés par parcours de formation.

2- Les modalités techniques selon lesquelles le stagiaire est accompagné ou assisté, les périodes et les lieux mis à sa disposition pour s'entretenir avec les personnes chargées de l'assister ou les moyens dont il dispose pour contacter ces personnes

Pendant toute la durée de la formation, le stagiaire est accompagné dans tous les cas via la messagerie intégrée à la plateforme e-learning de L'École Française.

Il peut également solliciter un accompagnement technique ou pédagogique par e-mail à l'adresse : support@lecolefrancaise.fr. Le stagiaire peut solliciter un ou plusieurs rendez-vous personnalisés avec un professionnel expert via la plateforme Calendly intégrée dans la plateforme e-learning. Les conditions d'accès dépendent de la formule tarifaire BASE, ou PREMIUM que le Stagiaire a choisie.

Les professionnels experts disposent des qualités suivantes : fibre pédagogique, aisance orale, écrite et relationnelle, expertise métier.

3- Les délais dans lesquels les personnes en charge de son suivi sont tenues de l'assister en vue du bon déroulement de l'action, lorsque cette aide n'est pas apportée de manière immédiate.

Dans tous les cas, une assistance sera apportée au stagiaire dans un délai de maximum de 7 jours après l'envoi d'un e-mail à l'adresse suivante : support@lecolefrancaise.fr

Le délai d'assistance pourra être plus rapide en fonction de la formule tarifaire BASE, ou PREMIUM.

ÉVALUATION DES RÉSULTATS ET MODALITÉS DE SUIVI DE L'ACTION DE FORMATION

Chaque complétion d'un chapitre (ex : cours vidéo) de la plateforme de formation à distance est enregistrée et conservée dans la base de données MySQL de la plateforme. Un rapport nominatif peut être édité à tout moment pour vérifier l'assiduité et la complétion des chapitres, et suivre l'exécution de l'action.

- Au cours de la réalisation de la séquence de l'action de formation à distance, les acquis des stagiaires seront évalués grâce à différents tests en ligne (quiz type QCM, étude de cas, mise en situation, etc.).
- Des e-mails de relance pourront également être adressés au Stagiaire, lorsque celui-ci n'aura pas exécuté la totalité de l'action de formation.

MODALITÉS

MODALITÉS DE SANCTION DE L'ACTION DE FORMATION

1- Certificateur et certification professionnelle

- **Certificateur** : ISOGRAD
- **Certification professionnelle** : « Tosa Photoshop » (RS6204)

2- Modalités d'inscription aux épreuves du bloc de compétences de la certification professionnelle

Dès que le Stagiaire termine sa formation, il pourra se créer un compte sur Macertification.org afin d'accéder à l'épreuve de certification.

Le tarif de passage de la certification professionnelle est inclus dans le prix de la formation.

Il est à noter que tout apprenant, qui aurait suivi la formation à distance, peut s'inscrire aux épreuves conduisant à cette certification.

3- Modalités d'évaluation lors des épreuves

- L'examen comporte 35 questions
- La durée est limitée à 60 minutes, soit 1h

Le passage peut se faire en centre agréé Tosa ou à distance* (solution d' surveillance intégrée ou visioconférence)

Le certificat numérique est valable 3 ans

Il n'y a pas d'échec car tous les points mènent à un niveau (cf. ci-dessous)

Pour chaque niveau ci-dessous, il y a des compétences attestées :

- Niveau initial (score TOSA 1 à 350)
- Niveau basique (score TOSA 351 à 550)
- Niveau opérationnel (score TOSA 551 à 725)
- Niveau avancé (score TOSA 726 à 875)
- Niveau expert (score TOSA 876 à 1 000)

À savoir : avec plusieurs milliers de questions disponibles, chaque test TOSA est unique et s'adapte progressivement au niveau du candidat. Les questions sont posées sous forme de QCM et d'activités interactives, ainsi que d'exercices à réaliser directement dans le logiciel

4- Document délivré après le passage du bloc de la certification professionnelle

Un certificat numérique est délivré dans les 5 jours suivant le passage de l'épreuve, si le candidat a obtenu un score supérieur à 551.

En deçà, une attestation de passage est envoyée. Ces résultats sont valables 3 ans.



ACCESSIBILITÉ HANDICAP

Nos formations sont accessibles aux personnes en situation de handicap physique à la condition qu'elles puissent utiliser un ordinateur, une tablette et/ou un smartphone.

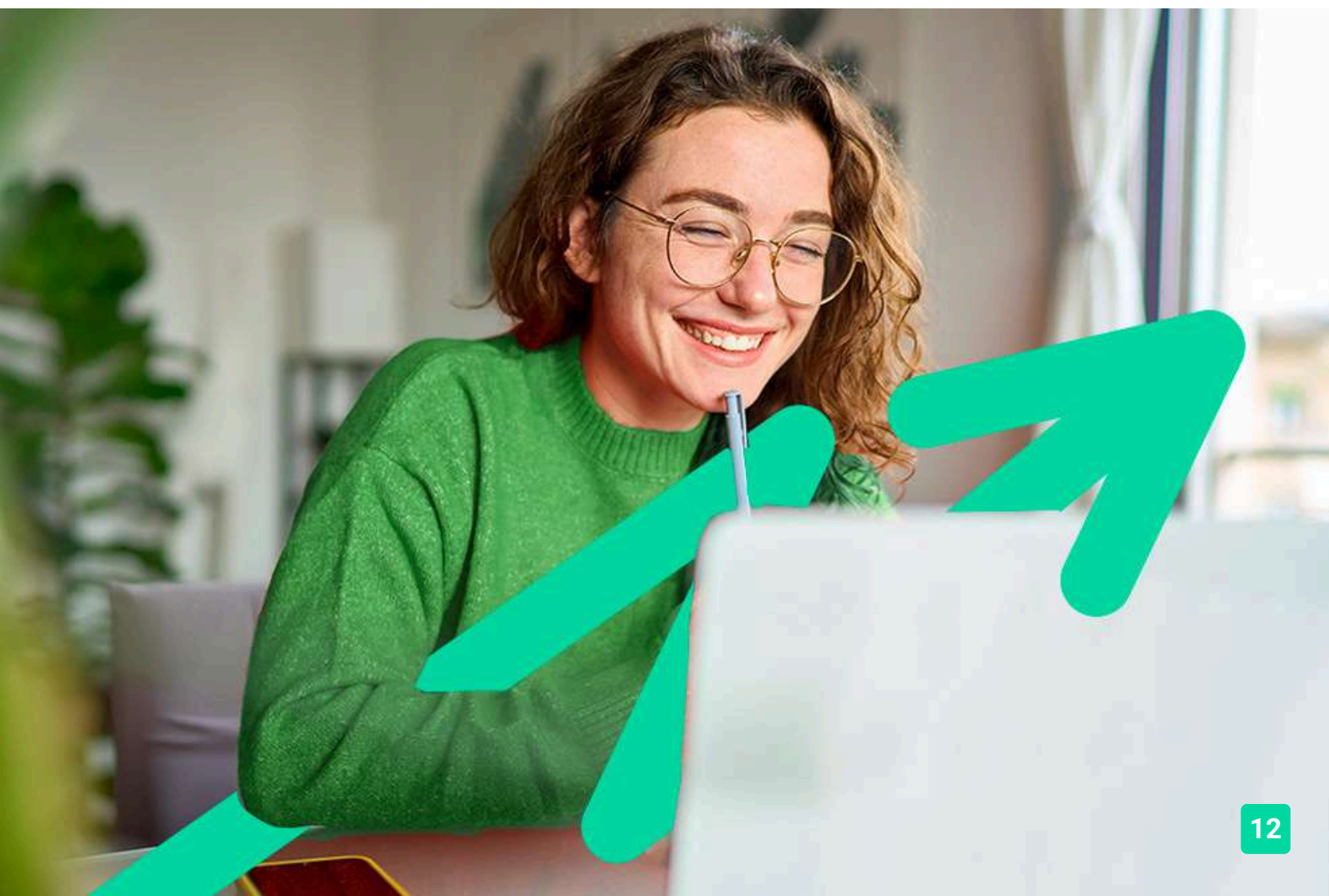
Les personnes malentendantes et malvoyantes ne pourront toutefois pas bénéficier, de manière autonome, de l'ensemble des services proposés :

→ Les personnes malentendantes ne pourront pas exploiter l'audio de nos contenus vidéo et les formats podcast quand ils sont proposés, ni bénéficier des rendez-vous téléphoniques avec nos mentors.

Resteront accessibles : les visuels de nos contenus vidéos, nos supports de formation écrits (qui, selon le type de formation choisie, peuvent couvrir plus de 80 % des contenus vidéo) et la réalisation des quiz en ligne nécessaire à la réalisation de la formation.

→ Les personnes malvoyantes ne pourront pas exploiter les visuels de nos contenus vidéo et nos supports de formation écrits, ni réaliser les quiz en ligne sans être accompagnées.

Resteront accessibles : l'audio de nos contenus vidéo, les formats podcast quand ils sont proposés et les rendez-vous téléphoniques avec nos mentors.





L'ÉCOLE FRANÇAISE



lecolefrancaise.fr

