

PROGRAMME DE FORMATION

InDesign

RS6957

Éligible CPF

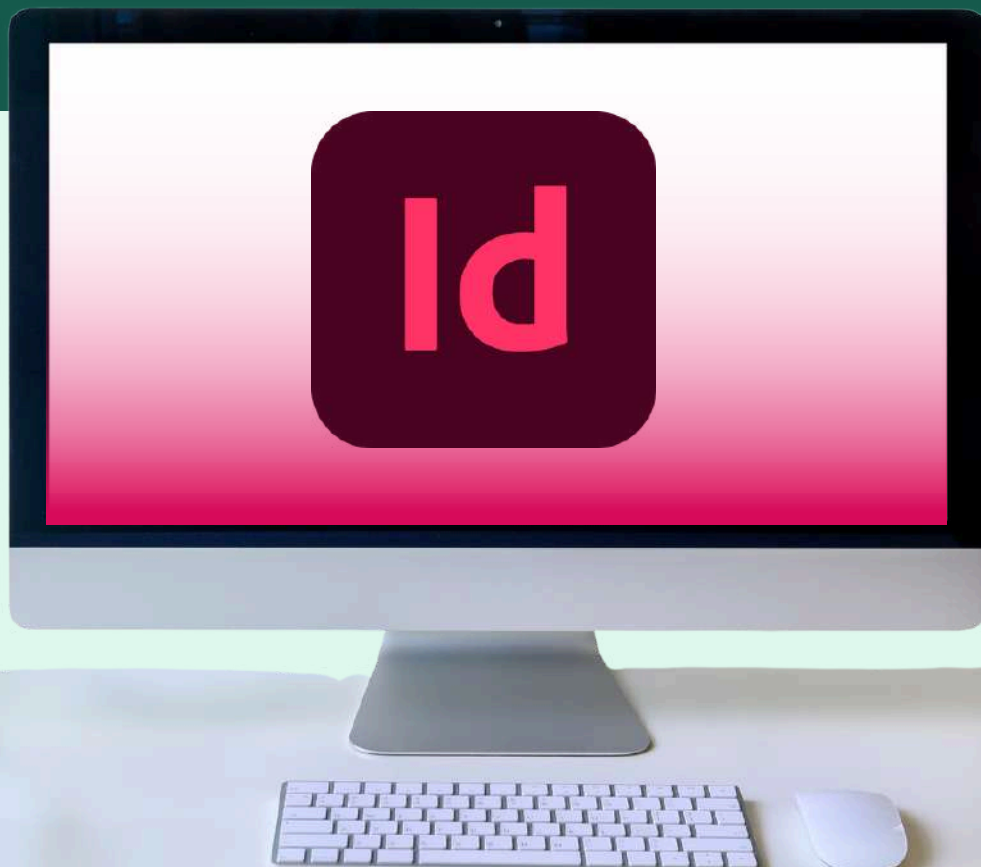
100% en ligne

Certifiante

Vous souhaitez vous former au logiciel de référence de la mise en page ?



Formez-vous à InDesign pour libérer votre créativité et donner vie à vos visions artistiques.



SOMMAIRE

<u>Les informations pratiques</u>	3
<u>Le programme de formation</u>	4
<u>Une formation pratique</u>	6
<u>Notre accompagnement</u>	8
<u>Notre offre</u>	9
<u>Les modalités de formation et d'évaluation</u>	11



INDESIGN

FRANCE COMPÉTENCES (RS6957)

Préparez la certification intitulée « Tosa InDesign » (RS6957).

Certificateur :  TOSA

LES INFORMATIONS PRATIQUES

Durée

- **Durée estimée de l'action de formation :** 20 heures en e-learning à distance
- **Temps de formation :** 1 à 2 mois

Vous disposez néanmoins de 2 mois pour réaliser votre action de formation

Pour qui ?

- **Prérequis :** Accessible à tous débutants qui souhaitent se lancer
- **Logiciel :** Adobe InDesign

Version CC 2014 - démo gratuite pendant 30 jours puis 23,99€ TTC/mois.
Version CC 2021 : Démo gratuite pendant 7 jours puis 23,99€ TTC/mois.

Sanction

- **Certification :** Certification intitulée « Tosa InDesign » (RS6957)
- **Examen :** Un examen de 35 questions à réaliser à distance en 1 heure
- **Évaluation :** Tests en contrôle continu sur la plateforme en ligne durant la formation.

LES OBJECTIFS DE LA FORMATION

Prêt à vous plonger dans un rôle combinant créativité et rigueur ?

Découvrez les compétences essentielles que vous développerez tout au long de votre formation.

→ Maîtriser les règles graphiques pour un rendu harmonieux

→ Maîtriser toutes les étapes d'un projet de la pré-production à la livraison du projet selon des règles bien précises

→ Mettre en forme les textes : importation, chaînage, caractères spéciaux

→ Comprendre les marges et les formats d'impression

→ Importer et gérer les images : détourage, couleurs, effets, calques, etc. Utiliser tous les outils d'InDesign

→ Explorer de nouveaux horizons de création et réaliser des mises en page élaborées

LICENCE INDESIGN INCLUSE PENDANT TOUTE LA DURÉE DE VOTRE FORMATION

PROGRAMME

Cette action de formation est une action concourant au développement des compétences réalisées suivant un format à distance.

DURÉE : 2 H



PRÉSENTATION DE L'OUTIL INDESIGN

- **Introduction et installation** : Présentation de la formatrice et guide d'installation du logiciel.
- **Conceptualisation** : Techniques pour développer un concept créatif et définir un projet.
- **Mise en page et design** : Principes de composition, utilisation de la typographie, des couleurs, et gestion des espaces négatifs.
- **Environnement et outils** : Configuration de l'espace de travail et choix des outils adaptés à la chaîne graphique.
- **Formats et exportation** : Compréhension des différents formats d'enregistrement et méthodes d'export pour différents usages.

OBJECTIF :

Maîtriser l'interface, l'espace de travail et les fondamentaux et les étapes d'un projet de la pré-production à la livraison du projet.

DURÉE : 6 H

LA MISE EN FORME DES TEXTES

- **Inspiration et conception** : Processus créatif incluant questionnement, recherche d'inspiration et esquisse de designs.
- **Typographie et configuration** : Importation de polices personnalisées et réglages précis des documents pour une base solide.
- **Gestion des éléments graphiques** : Utilisation de blocs graphiques et d'outils pour importer, ajuster et agencer les images efficacement.
- **Texte et images** : Intégrer et manipuler des blocs de texte et des images, l'utilisation du panneau lien.
- **Création d'affiches** : Étapes pour concevoir une affiche attrayante, combinant tous les éléments de design appris.

OBJECTIF :

Mettre en forme les textes : importation, chaînage, caractères spéciaux



PROGRAMME

Cette action de formation est une action concourant au développement des compétences réalisées suivant un format à distance.

DURÉE : 6 H



GÉRER LES IMAGES

- **Configuration de catalogue** : Réglage initial pour créer un catalogue, la mise en page et l'organisation du contenu.
- **Styles et gabarits** : Application de styles de caractère et de paragraphe, utilisation des palettes de couleurs et création de gabarits pour l'uniformité.
- **Techniques de mise en page** : Détourage d'images, application d'effets visuels et intégration de lettrines.
- **Éléments fixes** : Conception de pieds de page personnalisés pour ajouter des informations récurrentes.
- **Assemblage et impression** : Dossier d'assemblage et préparation pour l'impression.

OBJECTIF :

Importer et gérer les images : détourage, couleurs, effets, calques, etc. Utiliser tous les outils d'InDesign

DURÉE : 6 H

LES NOTIONS AVANCÉES D'INDESIGN

- **Gabarit et animation** : Paramétrage de gabarits pour la cohérence du document et introduction à l'animation pour dynamiser le contenu.
- **Organisation de contenu** : Création d'une table des matières automatisée pour naviguer aisément dans le document.
- **Interactivité** : Techniques pour transformer un document en version interactive, incluant liens et multimédia.
- **Exportation interactive** : Procédure d'exportation adaptée pour conserver l'interactivité du document.
- **Clôture de formation** : Révision générale et test de compétences pour valider l'apprentissage.

OBJECTIF :

Importer et gérer les images : détourage, couleurs, effets, calques, etc. Utiliser tous les outils d'InDesign



UNE FORMATION PRATIQUE

Découvrez les atouts majeurs qui font de notre formation InDesign la référence pour explorer cet outil complet.

DES OUTILS ET TECHNIQUES UTILES AU QUOTIDIEN

Pour vous accompagner au mieux dans votre parcours, nous mettons l'accent sur des techniques et outils indispensables à maîtriser. Vous retrouverez ainsi au sein de votre formation :



- La conceptualisation du projet
- La recherche d'éléments graphiques
- Les raccourcis clavier
- La personnalisation de l'espace de travail
- L'exportation de documents interactifs

Maîtriser ces techniques vous permettra d'exceller rapidement dans la prise en main de cet outil de la suite Adobe.

LES SUPPORTS DE FORMATION



Cours vidéo de haute qualité

Plongez dans nos cours vidéo de haute qualité, disponibles 24h/24 pour un apprentissage efficace et une expérience d'apprentissage enrichissante.



Exercices et cas pratiques

Mettez en pratique ce que vous avez appris avec nos exercices et cas pratiques conçus pour renforcer votre compréhension et affiner vos compétences.



Supports écrits téléchargeables

Accédez à un condensé des informations des vidéos grâce à nos supports écrits téléchargeables, permettant une révision efficace où que vous soyez.



Quiz en fin de module

Mesurez votre compréhension avec nos quiz en fin de module, conçus pour vous autoévaluer et valider efficacement vos acquis.



Études de cas

Plongez au cœur de la réalité du métier grâce à nos études de cas. Vivez des expériences concrètes qui vous permettront d'affiner et d'appliquer vos compétences.

NOTRE ACCOMPAGNEMENT

Découvrez l'accompagnement sur mesure de L'École Française conçu pour garantir votre réussite et faciliter votre parcours de formation.

VOTRE MENTOR DÉDIÉ : UN PROFESSIONNEL DU SECTEUR

- **Conseils pro** : Vous partage des conseils et astuces basés sur une riche expérience dans le domaine
- **Évolution des compétences** : Revient sur les notions clés et donne des explications détaillées
- **Boost de motivation** : Écoute et encourage pour surmonter les moments de doute et de challenge
- **Orientation carrière** : Informe et conseille pour aider à définir et à réaliser les objectifs professionnels
- **Retours continus** : Vous fait des retours réguliers et constructifs pour optimiser l'apprentissage

MISSIONS

Vous projeter dans la réalité du secteur et partager des conseils clés pour réussir professionnellement.



SUPPORT





Notre support est disponible pour **répondre à vos questions** pendant toute la durée de votre formation.

Vous pouvez le joindre par mail à tout moment !

Un soutien indispensable pour la réussite de votre formation.

COMPARATIF DE NOS OFFRES

Découvrez nos offres, élaborées pour répondre précisément à vos besoins et vous offrir une expérience d'apprentissage unique et de qualité, adaptée à votre projet.

	LIGHT	BASE	PREMIUM
 Échanges Accès exclusif au forum de formation réservé aux apprenants	✓	✓	✓
 Expertise Formateurs issus du terrain et recruter pour leur pédagogie	✓	✓	✓
Licence pour le logiciel pendant la durée de formation	✓	✓	✓
 Compétences Fiches synthèse et supports de cours PDF téléchargeables	✓	✓	✓
Cours vidéos engageants avec des formateurs experts	✓	✓	✓
Quiz, exercices et cas pratiques concrets	✓	✓	✓
Accès illimité aux contenus et leurs mises à jour à vie	✗ Limité à 1 an	✗ Limité à 3 ans	✓
 Accompagnement Support disponible par mail pour vous accompagner	✓	✓	✓
Aide à l'organisation et conseils pratiques	✗	✓	✓
Séances privées illimitées* de mentorat avec un expert	Limité à 5 séances valables 1 an	Limité à 10 séances valables 1 an	✓
Service client prioritaire par mail et téléphone	✗	✗	✓
TARIFS	899€ Soit 224,75€ pendant 4 mois TTC éligible à prise en charge	1 199€ Soit 299,75€ pendant 4 mois TTC éligible à prise en charge	1 599€ Soit 399,75€ pendant 4 mois TTC éligible à prise en charge

*à raison de 1 séance/jour pendant 3 mois

VOTRE FORMATION AVEC NOUS

Unique sur le marché, notre formation en ligne combine des sessions en direct avec nos mentors, l'accès 24/7 à vos cours sur notre plateforme, un suivi personnalisé, et une communauté active, pour une expérience d'apprentissage riche et interactive.



ACCOMPAGNEMENT

→ Support

Des réponses à vos questions pour avancer sereinement dans votre formation.

→ Mentorat

Profitez de séances privées avec un expert du secteur. Corrections d'exercices, révisions, projet professionnel, il vous guide vers la réussite.

→ Service client prioritaire

Un problème ? Obtenez une réponse dans les plus brefs délais par mail ou par téléphone.



COMPÉTENCES

→ Cours vidéo accessibles à vie

Accédez à vos contenus de formation en illimité et l'ensemble de leurs mises à jour à vie

→ Fiches de synthèse

Retrouvez des fiches de synthèse pour les notions importantes de votre formation.

→ Approche pratique

Entraînez-vous grâce aux nombreux exercices, quiz et cas pratiques disponibles



ÉCHANGES

→ Communauté d'apprenants

Rejoignez notre forum privé pour échanger avec les autres apprenants et profitez d'actualités sur votre formation.



EXPERTISE

→ Formateurs issus du terrain

Nous recrutons pour vous les meilleurs formateurs afin de vous offrir une expérience en accord avec les attentes du marché.

→ Licence logiciel

Profitez d'une licence à votre disposition pendant toute la durée de votre formation

LES FINANCEMENTS

Pour faciliter l'accès à nos formations, **plusieurs financements** sont à votre disposition. **Vous pouvez choisir de financer votre formation par :**



Carte bancaire en mensualités



Les organismes publics comme Pôle Emploi



Votre entreprise grâce à son Plan de Formation ou son Opérateur de compétences



Votre Compte Personnel de Formation (CPF)

MODALITÉS

MODALITÉS D'ASSISTANCE DU STAGIAIRE LORS DE LA SÉQUENCE DE FORMATION RÉALISÉE À DISTANCE

1- Les compétences et les qualifications des personnes chargées d'assister le bénéficiaire de la formation

- **Florence Gilbert-Tersiguel** : Master of Science in Management – Kedge Business School, spécialisation Marketing Management, Directrice de la formation de L'École Française, accompagnée de son équipe pédagogique.
- **Sibel Yener** : Maîtrise Commerce international, IAE Perpignan, Directrice des consultants pédagogiques de l'École Française, assistée d'une équipe de conseillers experts métiers dédiés par parcours de formation.

2- Les modalités techniques selon lesquelles le stagiaire est accompagné ou assisté, les périodes et les lieux mis à sa disposition pour s'entretenir avec les personnes chargées de l'assister ou les moyens dont il dispose pour contacter ces personnes

Pendant toute la durée de la formation, le stagiaire est accompagné dans tous les cas via la messagerie intégrée à la plateforme e-learning de L'École Française.

Il peut également solliciter un accompagnement technique ou pédagogique par e-mail à l'adresse : support@lecolefrancaise.fr. Le stagiaire peut solliciter un ou plusieurs rendez-vous personnalisés avec un professionnel expert via la plateforme Calendly intégrée dans la plateforme e-learning. Les conditions d'accès dépendent de la formule tarifaire BASE, ou PREMIUM que le Stagiaire a choisie.

Les professionnels experts disposent des qualités suivantes : fibre pédagogique, aisance orale, écrite et relationnelle, expertise métier.

3- Les délais dans lesquels les personnes en charge de son suivi sont tenues de l'assister en vue du bon déroulement de l'action, lorsque cette aide n'est pas apportée de manière immédiate.

Dans tous les cas, une assistance sera apportée au stagiaire dans un délai de maximum de 7 jours après l'envoi d'un e-mail à l'adresse suivante : support@lecolefrancaise.fr

Le délai d'assistance pourra être plus rapide en fonction de la formule tarifaire BASE, ou PREMIUM.

ÉVALUATION DES RÉSULTATS ET MODALITÉS DE SUIVI DE L'ACTION DE FORMATION

Chaque complétion d'un chapitre (ex : cours vidéo) de la plateforme de formation à distance est enregistrée et conservée dans la base de données MySQL de la plateforme. Un rapport nominatif peut être édité à tout moment pour vérifier l'assiduité et la complétion des chapitres, et suivre l'exécution de l'action.

- Au cours de la réalisation de la séquence de l'action de formation à distance, les acquis des stagiaires seront évalués grâce à différents tests en ligne (quiz type QCM, étude de cas, mise en situation, etc.).
- Des e-mails de relance pourront également être adressés au Stagiaire, lorsque celui-ci n'aura pas exécuté la totalité de l'action de formation.

MODALITÉS

MODALITÉS DE SANCTION DE L'ACTION DE FORMATION

1- Certificateur et certification professionnelle

- **Certificateur** : ISOGRAD
- **Certification professionnelle** : « Tosa InDesign » (RS6206)

2- Modalités d'inscription aux épreuves du bloc de compétences de la certification professionnelle

Dès que le Stagiaire termine sa formation, il pourra se créer un compte sur Macertification.org afin d'accéder à l'épreuve de certification.

Le tarif de passage de la certification professionnelle est inclus dans le prix de la formation.

Il est à noter que tout apprenant, qui aurait suivi la formation à distance, peut s'inscrire aux épreuves conduisant à cette certification.

3- Modalités d'évaluation lors des épreuves

- L'examen comporte 35 questions
- La durée est limitée à 60 minutes, soit 1h

Le passage peut se faire en centre agréé Tosa ou à distance* (solution d' surveillance intégrée ou visioconférence)

Le certificat numérique est valable 3 ans

Il n'y a pas d'échec car tous les points mènent à un niveau (cf. ci-dessous)

Pour chaque niveau ci-dessous, il y a des compétences attestées :

- Niveau initial (score TOSA 1 à 350)
- Niveau basique (score TOSA 351 à 550)
- Niveau opérationnel (score TOSA 551 à 725)
- Niveau avancé (score TOSA 726 à 875)
- Niveau expert (score TOSA 876 à 1 000)

À savoir : avec plusieurs milliers de questions disponibles, chaque test TOSA est unique et s'adapte progressivement au niveau du candidat. Les questions sont posées sous forme de QCM et d'activités interactives, ainsi que d'exercices à réaliser directement dans le logiciel

4- Document délivré après le passage du bloc de la certification professionnelle

Un certificat numérique est délivré dans les 5 jours suivant le passage de l'épreuve, si le candidat a obtenu un score supérieur à 551.

En deçà, une attestation de passage est envoyée. Ces résultats sont valables 3 ans.



ACCESSIBILITÉ HANDICAP

Nos formations sont accessibles aux personnes en situation de handicap physique à la condition qu'elles puissent utiliser un ordinateur, une tablette et/ou un smartphone.

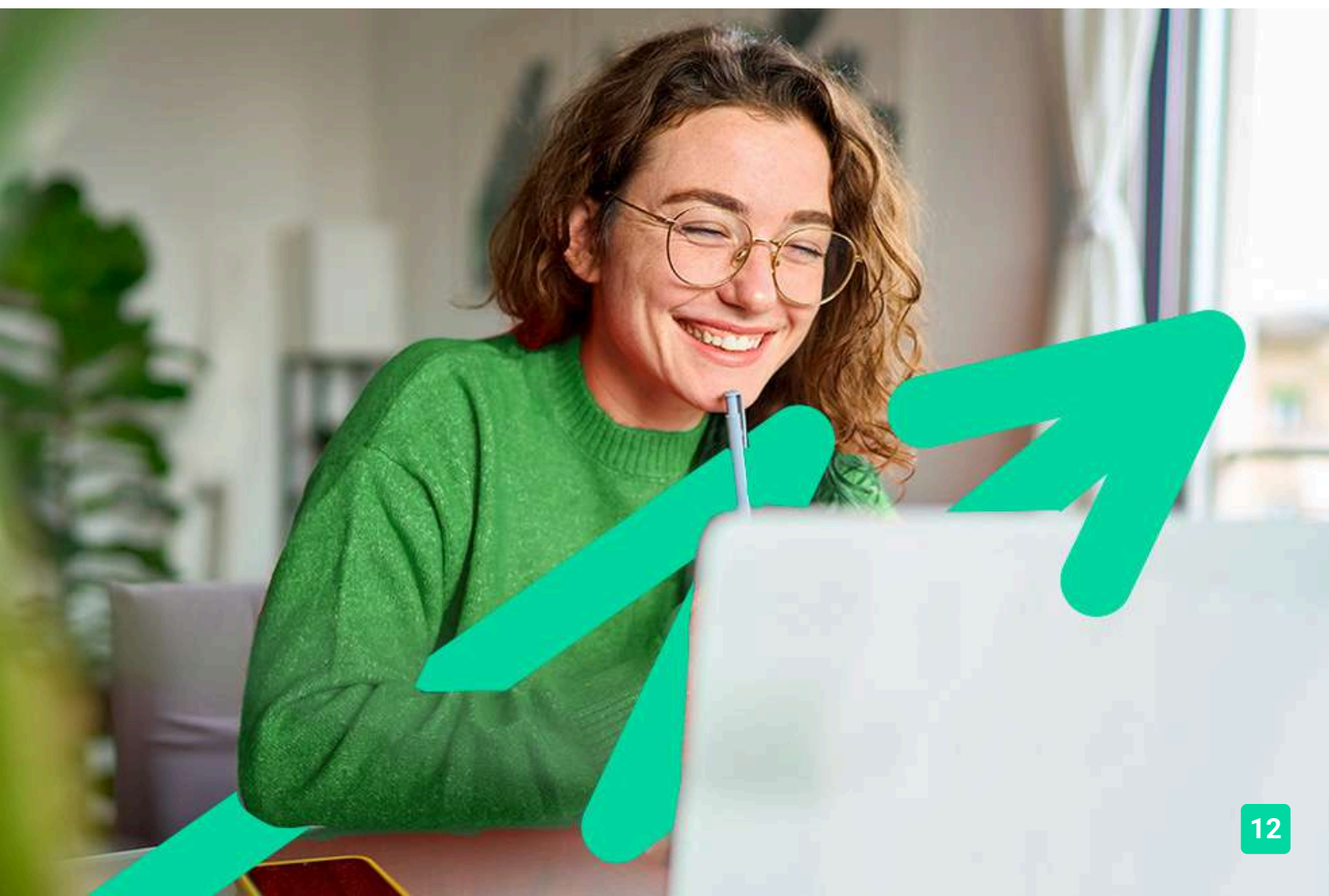
Les personnes malentendantes et malvoyantes ne pourront toutefois pas bénéficier, de manière autonome, de l'ensemble des services proposés :

→ Les personnes malentendantes ne pourront pas exploiter l'audio de nos contenus vidéo et les formats podcast quand ils sont proposés, ni bénéficier des rendez-vous téléphoniques avec nos mentors.

Resteront accessibles : les visuels de nos contenus vidéos, nos supports de formation écrits (qui, selon le type de formation choisie, peuvent couvrir plus de 80 % des contenus vidéo) et la réalisation des quiz en ligne nécessaire à la réalisation de la formation.

→ Les personnes malvoyantes ne pourront pas exploiter les visuels de nos contenus vidéo et nos supports de formation écrits, ni réaliser les quiz en ligne sans être accompagnées.

Resteront accessibles : l'audio de nos contenus vidéo, les formats podcast quand ils sont proposés et les rendez-vous téléphoniques avec nos mentors.





L'ÉCOLE FRANÇAISE



lecolefrancaise.fr

