

**PROGRAMME DE FORMATION**

# MBA Ressources Humaines

RNCP 38489

Éligible CPF

100% en ligne

Diplômante

**Vous aspirez à progresser dans un domaine alliant aspects humains et gestion ?**



Devenez un professionnel stratégique des Ressources Humaines et façonnez l'avenir des talents dans un monde professionnel en pleine mutation.



**SOMMAIRE**

<u>Les informations pratiques</u> .....	3
<u>Le programme de formation</u> .....	4
<u>Une formation pratique</u> .....	7
<u>Notre accompagnement</u> .....	8
<u>Notre offre</u> .....	9
<u>Le secteur</u> .....	11
<u>Les métiers accessibles après la formation</u> .....	12
<u>Les modalités de formation et d'évaluation</u> .....	13



# MBA

## RESSOURCES HUMAINES

FRANCE COMPÉTENCES (RNCP 38489)

Préparez la certification professionnelle IPAC de niveau 7 "Manager des ressources humaines" (RNCP 38489)

Certificateur : 

### LES INFORMATIONS PRATIQUES

#### Durée

- **Durée estimée de l'action de formation** : 700 heures en e-learning à distance
- **Expérience professionnelle** : 4 mois
- **Temps de formation** : 18 mois

#### Pour qui ?

- **Prérequis** : Titre RNCP de niveau 6 validé
- **Motivations** : Participer à la politique RH d'une entreprise, aux recrutements et à l'expérience collaborateur.

#### Sanction

- **Certification** : Titre IPAC de niveau 7 "Manager des ressources humaines" (RNCP 38489)
- **Examens** : Des épreuves de mise en situation écrites et orale, une mise en situation sous forme de jeu de rôle et la production d'un rapport écrit accompagné d'une soutenance orale
- **Évaluation** : Tests en contrôle continu sur la plateforme en ligne durant la formation

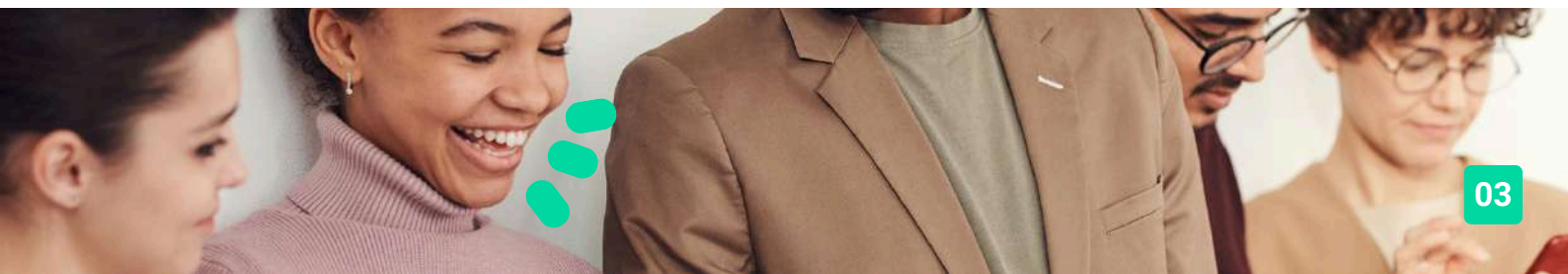
\*Inscription aux épreuves de la certification professionnelle directement depuis votre espace apprenant de L'École Française.

### LES OBJECTIFS DE LA FORMATION

Prêt à jouer un rôle important pour le fonctionnement d'une entreprise ?

Découvrez les compétences clés que vous allez acquérir au cours de votre formation.

- **Elaborer et déployer la stratégie RH de l'entreprise**
- **Manager l'activité des ressources humaines**
- **Piloter le processus de gestion administrative des RH**
- **Organiser le dialogue social**
- **Manager les compétences de l'entreprise**



# PROGRAMME

Cette action de formation est une action concourant au développement des compétences réalisées suivant un format à distance.

**DURÉE : 170H**



## MANAGER ET GÉRER LA STRATÉGIE RH

- **Diagnostic RH approfondi** : Identification des forces et faiblesses RH pour orienter les décisions stratégiques
- **Stratégie RH prospective** : Élaboration d'une vision à long terme pour anticiper les besoins et les évolutions
- **Conception des politiques RH** : Développement de politiques alignées sur les objectifs de l'entreprise
- **Plan d'action RH** : Mise en place d'un plan d'action concret pour déployer la stratégie RH
- **Expertise RH pour la direction** : Conseil stratégique auprès de la direction pour soutenir les décisions RH

**OBJECTIF :**

Elaborer et déployer la stratégie RH de l'entreprise en fonction des objectifs et des enjeux.

**DURÉE : 110H**

## MANAGER L'ACTIVITÉ RH

- **Optimisation du service RH** : Réorganisation des processus et des structures
- **Pilotage de la performance RH** : Suivi continu des performances pour garantir l'atteinte des objectifs
- **Management des équipes RH** : Encadrement pour améliorer l'engagement et la productivité
- **Gestion du changement** : Conduite proactive des initiatives de changement
- **Développement des compétences RH** : Répondre aux besoins évolutifs de l'organisation

**OBJECTIF :**

Renforcer l'efficacité du service RH par une organisation optimisée, un management performant et une gestion réussie du changement.





# PROGRAMME

Cette action de formation est une action concourant au développement des compétences réalisées suivant un format à distance.

**DURÉE : 110H**

## PILOTER LE PROCESSUS DE GESTION ADMINISTRATIVE DES RH



- **Veille juridique** : Surveillance des lois pour assurer la conformité des pratiques RH
- **Protection de la santé** : Mise en œuvre de mesures pour préserver la santé des salariés
- **Politique salariale** : Définition et application d'une politique salariale compétitive
- **Gestion de la paie** : Pilotage rigoureux de la paie et des cotisations sociales
- **Conformité des documents** : Vérification de la légalité des documents obligatoires du processus GAP

**OBJECTIF :**

Garantir la conformité juridique et l'efficacité des processus de gestion administrative du personnel.

**DURÉE : 90H**

## ORGANISER LE DIALOGUE SOCIAL

- **Dialogue social informel** : Encourager les échanges autour du projet d'entreprise et des améliorations organisationnelles
- **Mise en place du CSE** : Piloter la création et le fonctionnement du Comité Social et Économique
- **Organisation du dialogue social formel** : Structurer les interactions officielles entre la direction et les représentants du personnel
- **Animation du dialogue social** : Faciliter les discussions et la collaboration pour renforcer les relations sociales en entreprise

**OBJECTIF :**

Promouvoir un dialogue social efficace et structuré au sein de l'entreprise.



# PROGRAMME

Cette action de formation est une action concourant au développement des compétences réalisée suivant un format à distance.

**DURÉE : 90H**

## MANAGER LES COMPÉTENCES DE L'ENTREPRISE



- **Démarche compétence** : Mise en œuvre d'une stratégie pour identifier et développer les compétences clés
- **Politique de formation** : Élaboration d'une politique de formation continue pour soutenir le développement professionnel
- **Processus de recrutement** : Conception d'un processus de recrutement efficace pour attirer les meilleurs talents
- **Processus d'intégration** : Création d'un parcours d'intégration structuré pour faciliter l'adaptation des nouveaux collaborateurs
- **Management de l'expérience collaborateur** : Optimisation de l'expérience collaborateur pour favoriser l'engagement et la rétention

**OBJECTIF :**

Développer et gérer les compétences des collaborateurs pour renforcer l'efficacité et l'engagement.

**DURÉE : 130H**

## COMPÉTENCES PROFESSIONNELLES

- **Logiciel SIRH (Lucca)** : Centralisation des processus RH avec Lucca pour simplifier la gestion des congés, absences et fiches de paie
- **RSE** : Intégration des initiatives de responsabilité sociétale des entreprises pour renforcer l'impact environnemental et social
- **Manager ses équipes à distance** : Mise en place d'outils et de pratiques adaptées
- **Prendre la parole en public** : Améliorer l'impact et la clarté lors de prises de parole



# UNE FORMATION PRATIQUE

Découvrez les atouts majeurs qui font de notre formation en ressources humaines la référence pour une carrière réussie dans ce domaine.

## LES FORMATEURS

- **Caroline Rymer** : Experte en RH avec 20 ans d'expérience en gestion du changement et dialogue social. Elle dirige une entreprise de transformation organisationnelle et forme en stratégie RH dans des écoles de management.
- **Christelle Perez** : Ingénieure avec 20 ans d'expérience dans l'agroalimentaire, elle a fondé une société de développement personnel et a occupé des postes en développement des ventes et marketing.
- **Virginie Tisserant** : Chercheuse indépendante et consultante en stratégie d'entreprise, enseigne en relations internationales et stratégies d'influence, avec une expertise RH enrichie par son parcours académique.
- **Stéphanie Gensollen** : Fondatrice de Mandarin RH, avec 25 ans d'expérience en RH, spécialisée en droit du travail et gestion des talents, elle accompagne les entreprises en transformation.
- **Véronique Grué Capelle** : Experte en droit social et développement RH avec 30 ans d'expérience. Formatrice en dialogue social et gestion des CSE, elle a dirigé des projets RH dans l'automobile et l'aéronautique.
- **Katia Periot** : Professeure agrégée en Économie-Gestion, spécialisée en RH et Communication, elle enseigne depuis 2015 sur la gestion de projet RH et la conduite du changement.
- **Anne-Violaine Pattier-Fillaudeau** : Plus de 20 ans d'expérience en RH, fondatrice de RH&Co, spécialisée en gestion stratégique RH, management, et coaching professionnel.

## LES SUPPORTS DE FORMATION



### Supports de cours variés

Profitez de cours en PDF, Genially, vidéos et bien plus encore disponibles 24h/24. Nos contenus garantissent un apprentissage dynamique et une expérience pédagogique enrichissante.



### Exercices et cas pratiques

Mettez en pratique ce que vous avez appris avec nos exercices et cas pratiques conçus pour renforcer votre compréhension et affiner vos compétences.



### Supports écrits téléchargeables

Accédez à un condensé des informations des vidéos grâce à nos supports écrits téléchargeables, permettant une révision efficace où que vous soyez.



### Quiz en fin de module

Mesurez votre compréhension avec nos quiz en fin de module, conçus pour vous auto-évaluer et valider efficacement vos acquis.



### Webinaires de formation

Enrichissez votre expérience d'apprentissage avec nos webinaires interactifs ! Profitez de discussions et de conseils enrichissants pour élargir vos connaissances.



### Saynètes et mises en situation

Découvrez la réalité du métier à travers nos saynètes et mises en situation, et plongez dans des expériences concrètes pour affiner vos compétences.

# NOTRE ACCOMPAGNEMENT

Découvrez l'accompagnement sur mesure de L'École Française conçu pour garantir votre réussite et faciliter votre parcours de formation.

## VOTRE COACH PERSONNEL CHEZ L'ÉCOLE FRANÇAISE



- **Onboarding** : Vous accompagne pour une prise en main réussie de la plateforme
- **Conseils méthodologiques** : Vous propose des conseils pour vous organiser et gérer votre temps
- **Interlocuteur de confiance** : Est à votre disposition pour résoudre toute difficulté rencontrée
- **Boost de motivation** : Intervient pour raviver votre motivation et maintenir le focus sur les objectifs
- **Suivi adaptatif** : Assure un suivi régulier et ajuste le soutien en fonction de vos besoins en évolution

### MISSIONS

Faciliter votre expérience d'apprentissage à nos côtés et vous guider vers la réussite de votre projet

## VOTRE MENTOR DÉDIÉ : UN PROFESSIONNEL DU SECTEUR

- **Conseils pro** : Vous partage des conseils et astuces basés sur une riche expérience dans le domaine
- **Évolution des compétences** : Revient sur les notions clés et donne des explications détaillées
- **Boost de motivation** : Écoute et encourage pour surmonter les moments de doute et de challenge
- **Orientaion carrière** : Informe et conseille pour aider à définir et à réaliser les objectifs professionnels
- **Retours continus** : Vous fait des retours réguliers et constructifs pour optimiser l'apprentissage

### MISSIONS

Vous projeter dans la réalité du secteur et partager des conseils clés pour réussir professionnellement





# COMPARATIF DE NOS OFFRES

Découvrez nos offres, élaborées pour répondre précisément à vos besoins et vous offrir une expérience d'apprentissage unique et de qualité, adaptée à votre projet.

	BASE	PREMIUM
 <b>Expertise</b> Masterclass interactives animées en direct	✓	✓
Conférences spécialisées pour développer votre employabilité	✓	✓
 <b>Échanges</b> Accès exclusif au groupe Facebook réservé aux apprenants	✓	✓
 <b>Compétences</b> Fiches synthèse et supports de cours PDF téléchargeables	✓	✓
Annales, examens blancs et conseils de révision	✓	✓
Cours vidéos engageants avec des formateurs experts	✓	✓
Accès à nos modules de formation complémentaires	✓	✓
Accès illimité aux contenus et leurs mises à jour à vie	✗ Limité à 3 ans	✓
 <b>Accompagnement</b> Coaching personnalisé jusqu'à la certification	✓	✓
Séances privées illimitées* de mentorat avec un expert	Limité à 20 séances valables 2 ans dont 3 séances de préparation aux examens	✓
Aide à l'organisation et conseils pratiques	✗	✓
Service client prioritaire par mail et téléphone	✗	✓

## TARIFS

**187,46€**

pendant 24 mois  
soit 4499€ au total

TTC éligible à prise en charge

**208,29€**

pendant 24 mois  
soit 4999€ au total

TTC éligible à prise en charge

\*à raison de 1 séance/jour pendant 2 ans

# VOTRE FORMATION AVEC NOUS

Unique sur le marché, notre formation en ligne combine des sessions en direct avec nos mentors, l'accès 24/7 à vos cours sur notre plateforme, un suivi personnalisé, et une communauté active, pour une expérience d'apprentissage riche et interactive.

## ACCOMPAGNEMENT

- **Coaching personnalisé**  
Profitez de l'accompagnement 100% sur mesure pour avancer sereinement dans votre formation.
- **Mentorat illimité**  
Profitez de séances privées avec un expert du secteur. Corrections d'exercices, révisions, projet professionnel, il vous guide vers la réussite.
- **Service client prioritaire**  
Un problème ? Une question ? Un besoin ? Obtenez une réponse dans les plus brefs délais par mail ou par téléphone.

## COMPÉTENCES

- **Cours vidéo accessibles à vie**  
Accédez à vos contenus de formation en illimité et l'ensemble de leurs mises à jour à vie
- **Préparation aux examens**  
Annales, examens blancs, conseils, obtenez votre diplôme dans les meilleures conditions.
- **Approche pratique**  
Entraînez-vous grâce aux nombreux exercices, quiz et cas pratiques disponibles



## ÉCHANGES

- **Communauté d'apprenants**  
Rejoignez notre groupe Facebook privé pour échanger avec les autres apprenants et profitez d'actualités sur votre formation.
- facebook**

## EXPERTISE

- **Conférence spécialisées**  
Profitez de l'accompagnement 100% sur mesure pour avancer sereinement dans votre formation.
- **Masterclass interactives**  
Vivez des moments d'échanges avec un professionnel du secteur autour de thématiques clés en lien avec votre formation.

## LES FINANCEMENTS

Pour faciliter l'accès à nos formations, **plusieurs financements** sont à votre disposition. **Vous pouvez choisir de financer votre formation par :**

-  **Carte bancaire en mensualités**
-  **Les organismes publics comme Pôle Emploi**
-  **Votre entreprise grâce à son Plan de Formation ou son Opérateur de compétences**
-  **Votre Compte Personnel de Formation (CPF)**

# DÉCOUVREZ LE SECTEUR

Le domaine des ressources humaines est essentiel, mêlant expertise relationnelle et stratégique pour renforcer efficacement la gestion du personnel au sein des entreprises.

## LES GRANDES LIGNES

### Tâches variées :

- Gestion des dossiers employés
- Recrutement et intégration
- Formation et développement
- Gestion de la paie
- Évaluation des performances

### Environnement de travail :

Services RH en entreprises, cabinets de recrutement, secteur public, ONG, établissements éducatifs

### Compétences Requises :

- Sens relationnel
- Connaissance des logiciels RH
- Notions en droit du travail
- Compétences organisationnelles

### Perspectives de Carrière :

Vers des postes de responsabilité, comme responsable RH ou directeur des ressources humaines



## LES ENJEUX ACTUELS

Les défis actuels en ressources humaines incluent **la digitalisation et le bien-être des employés**. L'accent est mis sur **l'attraction et la rétention des talents**, tout en intégrant les technologies RH pour **une gestion efficace** et la promotion **d'une culture d'entreprise inclusive**.

### → Attraction et rétention des talents

Dans un marché du travail compétitif, les RH doivent élaborer des stratégies d'attraction et de fidélisation des talents, en créant des environnements de travail attrayants et des parcours professionnels enrichissants.

#### 🎯 OPPORTUNITÉ :

Cela crée une demande pour des professionnels RH capables de concevoir et de mettre en œuvre des stratégies de gestion des talents novatrices, renforçant ainsi la compétitivité de l'entreprise.

### → Digitalisation des processus RH

L'évolution numérique transforme la gestion du personnel, exigeant l'intégration de solutions technologiques avancées pour optimiser les processus RH.

#### 🎯 OPPORTUNITÉ :

Cela représente une chance pour les professionnels RH de se spécialiser dans les outils numériques, menant à une gestion des ressources humaines plus efficace, plus précise et plus stratégique.

### → Bien-être des employés

L'importance croissante accordée au bien-être et à l'équilibre travail-vie personnelle des employés demande une réévaluation des politiques RH existantes. Cela est devenu une priorité pour assurer la pérennité de l'entreprise.

#### 🎯 OPPORTUNITÉ :

Cela ouvre des perspectives pour les professionnels RH de développer des programmes de bien-être innovants, contribuant directement à la productivité et à l'engagement des employés.

# TROUVEZ VOTRE MÉTIER

Explorez le domaine des ressources humaines, un secteur riche où se mêlent compétences en gestion, sens du relationnel et stratégie d'entreprise et trouvez votre vocation idéale.

## RESPONSABLE RH

Supervise le recrutement, la formation, et la gestion des carrières. Le Responsable RH assure la conformité légale des pratiques RH.

### → Missions principales :

- Gestion du recrutement et intégration
- Mise en œuvre des politiques RH
- Gestion des relations sociales
- Conseil aux managers sur les problématiques RH

RÉMUNÉRATION : 2 700€ À 4 000€ NET/MOIS

## CONSULTANT EN GESTION DES TALENTS

Conseille sur l'optimisation des compétences et la gestion des carrières. Le consultant développe des stratégies de rétention des talents.

### → Missions principales :

- Évaluation des compétences et potentiel
- Développement de plans de carrière
- Stratégies de rétention des talents
- Conseil en gestion des performances

RÉMUNÉRATION : 3 500€ À 5 000€ NET/MOIS

## CHARGÉ DE FORMATION

Identifie les besoins en compétences, organise les formations, et évalue leur efficacité. Il gère également le budget formation.

### → Missions principales :

- Analyse des besoins en formation
- Organisation des sessions de formation
- Suivi de l'efficacité des formations
- Gestion du budget formation

RÉMUNÉRATION : 2 450€ À 3 000€ NET/MOIS



## LES STRUCTURES QUI RECRUTENT

### SECTEUR PUBLIC

Les administrations publiques et les organismes gouvernementaux ont besoin de professionnels RH pour gérer leurs employés et leurs politiques RH.

**Ils recherchent des experts en gestion du personnel et en administration publique.**

### GRANDES ENTREPRISES

Ces organisations possèdent souvent des départements RH internes pour gérer leur personnel et leurs défis spécifiques.

**Elles embauchent régulièrement des professionnels RH pour assurer une gestion efficace de leur main-d'œuvre et garantir le respect des normes.**

### CABINET RH

Les cabinets de conseil en RH fournissent des services experts à diverses entreprises.

**Ils embauchent des professionnels RH pour offrir des conseils en gestion du personnel, en gestion de la paie et en développement des talents à leurs clients.**



# MODALITÉS

## MODALITÉS D'ASSISTANCE DU STAGIAIRE LORS DE LA SÉQUENCE DE FORMATION RÉALISÉE À DISTANCE

### 1- Les compétences et les qualifications des personnes chargées d'assister le bénéficiaire de la formation

- **Florence Gilbert-Tersiguel** : Master of Science in Management – Kedge Business School, spécialisation Marketing Management, Directrice de la formation de L'École Française, accompagnée de son équipe pédagogique.
- **Sibel Yener** : Maîtrise Commerce international, IAE Perpignan, Directrice des consultants pédagogiques de L'École Française, assistée d'une équipe de conseillers experts métiers dédiés par parcours de formation.

### 2- Les modalités techniques selon lesquelles le stagiaire est accompagné ou assisté, les périodes et les lieux mis à sa disposition pour s'entretenir avec les personnes chargées de l'assister ou les moyens dont il dispose pour contacter ces personnes

Pendant toute la durée de la formation, le stagiaire est accompagné dans tous les cas via la messagerie intégrée à la plateforme e-learning de L'École Française.

Le stagiaire peut solliciter un ou plusieurs rendez-vous personnalisés avec un professionnel expert via la plateforme Calendly intégrée dans la plateforme e-learning. Les conditions d'accès dépendent de la formule tarifaire BASE, ou PREMIUM que le Stagiaire a choisi (Cf ci-dessous).

Les professionnels experts disposent des qualités suivantes : Fibre pédagogique, aisance orale, écrite et relationnelle, expertise métier.

### 3- Les délais dans lesquels les personnes en charge de son suivi sont tenues de l'assister en vue du bon déroulement de l'action, lorsque cette aide n'est pas apportée de manière immédiate.

Dans tous les cas, une assistance sera apportée au stagiaire dans un délai de maximum de 7 jours après l'envoi d'un e-mail à l'adresse suivante :

support@lecolefrancaise.fr

Le délai d'assistance pourra être plus rapide en fonction de la formule tarifaire BASE, ou PREMIUM.

## ÉVALUATION DES RÉSULTATS ET MODALITÉS DE SUIVI DE L'ACTION DE FORMATION

Chaque complétion d'un chapitre (ex : cours vidéo) de la plateforme de formation à distance est enregistrée et conservée dans la base de données MySQL de la plateforme. Un rapport nominatif peut être édité à tout moment pour vérifier l'assiduité et la complétion des chapitres, et suivre l'exécution de l'action.

- Au cours de la réalisation de la séquence de l'action de formation à distance, les acquis des stagiaires seront évalués grâce à différents tests en ligne (quizz type QCM, étude de cas, mise en situation, etc.).
- Des e-mails de relance pourront également être adressés au Stagiaire, lorsque celui-ci n'aurait pas exécuté la totalité de l'action de formation.

# MODALITÉS

## MODALITÉS DE SANCTION DE L'ACTION DE FORMATION

### 1- Certificateur et certification professionnelle

- **Certificateur** : IPAC
- **Titre certifié** : Certification professionnelle IPAC de niveau 7 "Manager des ressources humaines" (RNCP 38489)

### 2- Modalités d'inscription aux épreuves du bloc de compétences de la certification professionnelle

Dès que le Stagiaire termine sa formation, il pourra passer ses différents examens écrits via la plateforme Macertification.org accessible depuis la plateforme cours. Pour l'épreuve orale correspondant au bloc de compétences numéro 3, l'apprenant sera directement contacté par l'organisme qui gèrera cette épreuve.

Tous les tarifs d'examens liés à la certification professionnelle sont inclus dans le prix de la formation.

Il est à noter que tout apprenant, qui aurait suivi la formation à distance, peut s'inscrire à toutes les épreuves de la certification professionnelle.

### 3- Modalités d'évaluation lors des épreuves

La certification est composée de 5 blocs de compétences. Chaque bloc comporte une épreuve écrite et/ou orale indépendante les unes des autres.

Bloc 1 : Manager et gérer la stratégie RH

1. Mise en situation professionnelle reconstituée production d'un rapport écrit
2. Soutenance orale

Bloc 2 : Manager l'activité RH

1. Mise en situation professionnelle reconstituée écrite individuelle en e-surveillance
2. Mise en situation professionnelle reconstituée orale individuelle
3. Mise en situation professionnelle reconstituée écrite individuelle en e-surveillance

Bloc 3 : Piloter le processus de gestion administrative des RH

1. 3 épreuves distinctes de mise en situation professionnelle reconstituée écrite individuelle en e-surveillance

Bloc 4 : Organiser le dialogue social

1. Mise en situation professionnelle reconstituée écrite individuelle en e-surveillance
2. Mise en situation professionnelle reconstituée orale individuelle sous forme d'un jeu de rôles

Bloc 5 : Manager les compétences de l'entreprise

1. 3 épreuves distinctes de mise en situation professionnelle reconstituée écrite individuelle en e-surveillance

### 4- Document délivré après le passage du bloc de la certification professionnelle

Le parchemin de réussite à la certification sera envoyé de manière dématérialisée sous 15 jours après le jury annuel.  
**Celui-ci est valable à vie.**

De plus, une attestation provisoire de compétence par bloc sera établie sous 3 mois après le dépôt de chaque examen. Elle sera disponible sur l'espace apprenant si la note obtenue le permet.

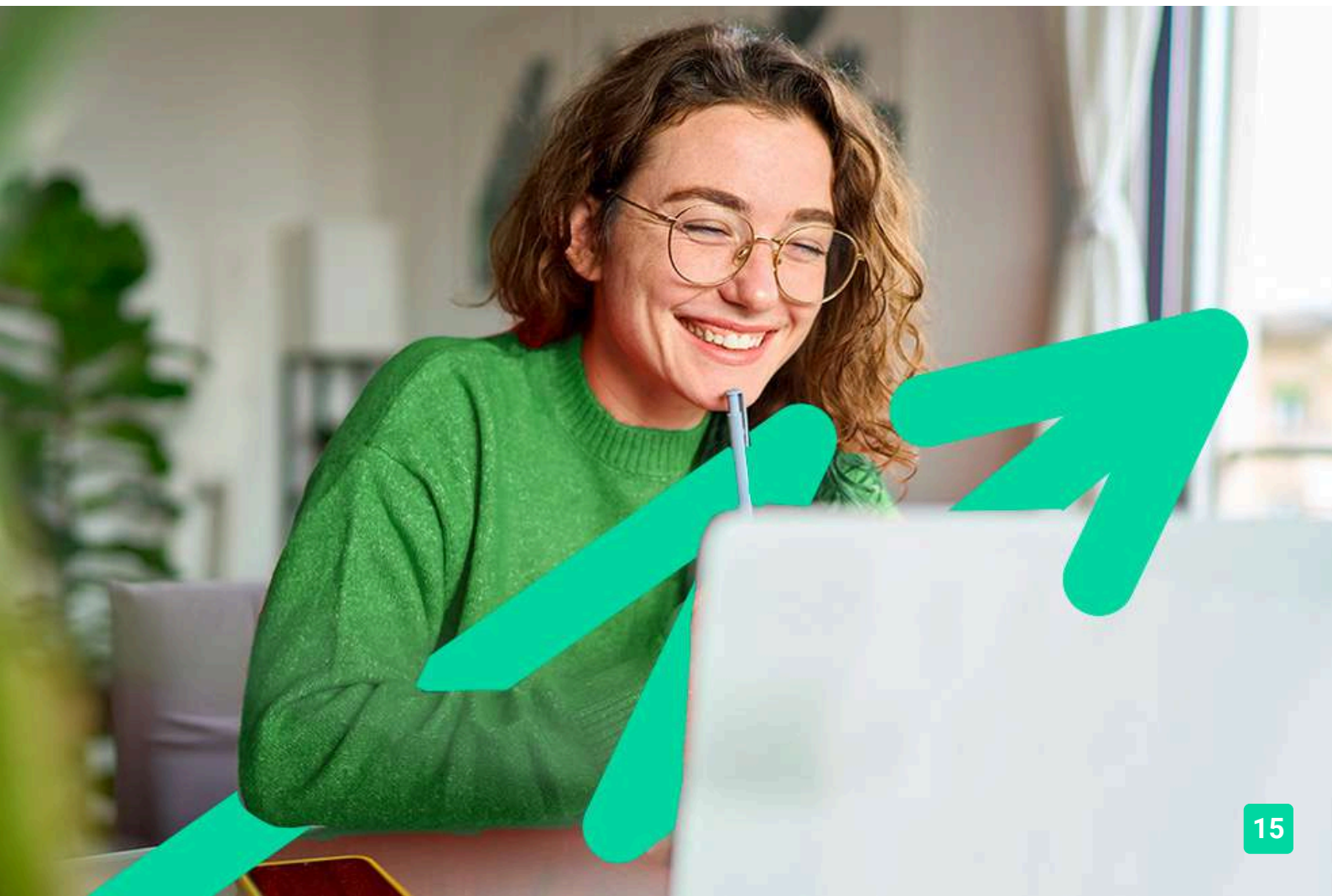


# ACCESSIBILITÉ HANDICAP

Nos formations sont accessibles aux personnes en situation de handicap physique à la condition qu'elles puissent utiliser un ordinateur, une tablette et/ou un smartphone.

Les personnes malentendantes et malvoyantes ne pourront toutefois pas bénéficier, de manière autonome, de l'ensemble des services proposés :

- Les personnes malentendantes ne pourront pas exploiter l'audio de nos contenus vidéo et les formats podcast quand ils sont proposés, ni bénéficier des rendez-vous téléphoniques avec nos mentors.  
**Resteront accessibles : les visuels de nos contenus vidéos, nos supports de formation écrits (qui, selon le type de formation choisie, peuvent couvrir plus de 80% des contenus vidéo) et la réalisation des quizz en ligne nécessaires à la réalisation de la formation.**
- Les personnes malvoyantes ne pourront pas exploiter les visuels de nos contenus vidéos et nos supports de formation écrits, ni réaliser les quizz en ligne sans être accompagnées.  
**Resteront accessibles : l'audio de nos contenus vidéo, les formats podcast quand ils sont proposés et les rendez-vous téléphoniques avec nos mentors.**





# L'ÉCOLE FRANÇAISE



[lecolefrancaise.fr](https://lecolefrancaise.fr)

