

PROGRAMME DE FORMATION

Bachelor Directeur Artistique Webdesign

RNCP 34245

Éligible CPF

100% en ligne

Diplômante

Prêt à devenir Webdesigner pour façonner l'expérience numérique des entreprises ?



Grâce à notre bachelor en webdesign, élaborer des stratégies innovantes et développer la conception d'un produit digital.



SOMMAIRE

<u>Les informations pratiques</u>	3
<u>Le programme de formation</u>	4
<u>Une formation pratique</u>	6
<u>Notre accompagnement</u>	7
<u>Notre offre</u>	8
<u>Le secteur</u>	10
<u>Les métiers accessibles après la formation</u>	11
<u>Les modalités de formation et d'évaluation</u>	12



BACHELOR DIRECTEUR ARTISTIQUE WEBDESIGN

FRANCE COMPÉTENCES (RNCP 34245)

Préparez le Bachelor SUP-CREA «Concepteur Webdesigner» (RNCP 34245)

Certificateur : **supcréa**

LES INFORMATIONS PRATIQUES

Durée

- **Durée estimée de l'action de formation** : 450 heures en e-learning à distance
- **Temps de formation** : 12 mois

Pour qui ?

- **Prérequis** : Bac validé + 2 ans d'études en communication visuelle OU titre de niveau 5 dans la même branche OU 2 ans d'expérience professionnelle en relation avec le titre

Sanction

- **Diplôme** : Bachelor SUP-CREA «Concepteur Webdesigner» (RNCP 34245)
- **Examen bloc 1** : Une épreuve écrite et orale sur dossier de conception pour projet web/digital
- **Examen bloc 2** : Création d'une maquette de projet et présentation orale devant un jury.
- **Examen bloc 3** : Epreuve évaluant un projet web/digital, avec présentation orale et écrite.
- **Évaluation** : Tests en contrôle continu sur la plateforme en ligne durant la formation

LES OBJECTIFS DE LA FORMATION

Prêt à vous plonger dans la conception d'un produit digital ?

Découvrez les compétences essentielles que vous développerez tout au long de votre formation.

- Analyser la demande client
- Rédaction d'un dossier de conception
- Définir l'identité visuelle
- Modélisation de l'architecture technique
- Gérer l'équipe projet
- Gestion de l'équipe projet webdesign
- Élaboration d'un concept graphique
- Créer une maquette fonctionnelle



PROGRAMME

Cette action de formation est une action concourant au développement des compétences réalisées suivant un format à distance.

DURÉE : 100H

ANALYSER LA DEMANDE CLIENT



- **Analyse de la demande client** : Comprendre les besoins et évaluer les supports existants
- **Dialogue avec le client** : Identifier les attentes lors d'entretiens et d'analyses concurrentielles
- **Reformulation de la commande** : Techniques pour clarifier les besoins
- **Problématique de communication digitale** : Identifier les objectifs et décrire la problématique
- **Introduction au marché web/digital** : Importance de l'étude des pratiques concurrentielles

OBJECTIF :

Analyser la demande client pour proposer des solutions adaptées.

DURÉE : 110H

CONCEPTION D'UN PROJET DE PRODUIT WEB/DIGITAL

- **Conception Graphique** : Explorez les objectifs, l'UI/UX Design et la conception graphique
- **Analyse de la Cible** : Identifiez les motivations des utilisateurs pour répondre à leurs besoins
- **Le persona** : Découvrez la création et l'importance du persona dans la conception
- **User Story** : Maîtrisez la définition et la mise en œuvre d'une User Story pour guider la conception
- **Contraintes techniques** : Évaluez les supports et méthodes, notamment le responsive design

OBJECTIF :

Définir l'identité graphique du produit web-digital.



PROGRAMME

Cette action de formation est une action concourant au développement des compétences réalisées suivant un format à distance.

DURÉE : 110H

RÉALISATION D'UN PROJET DE PRODUIT WEB/DIGITAL



- **Introduction à la gestion de projet** : Explorez les cycles de vie du chef de projet
- **Management opérationnel** : Découvrez Scrum, Kanban, Waterfall et la résolution des problèmes
- **Planification du projet** : Créez une roadmap, gérez les risques et constituez une équipe
- **Exécution du projet** : Gérez les délais, le budget, et assurez la satisfaction du client
- **Contrôle du projet** : Identifiez les problèmes, gérez le scop creep et assurez la qualité

OBJECTIF :

Développer la réalisation d'un projet de produit WEB de A à Z.

DURÉE : 130H

APPLICATIONS PROFESSIONNELLES

WordPress : Installation, interface, thèmes, extensions, et création de contenu

Photoshop : Prise en main, retouche, création graphique, et exportation d'images

InDesign : Mise en page, création de blocs, textes, et exportation de documents

Illustrator : Création vectorielle, utilisation des outils, et exportation de créations

Montage vidéo : Organisation, importation de médias, montage, et effets spéciaux.

OBJECTIF :

Développer des compétences transverses recherchées dans le webdesign.



UNE FORMATION PRATIQUE

Découvrez les atouts majeurs qui font de notre formation concepteur webdesigner la référence pour une carrière réussie dans ce secteur.

DES OUTILS ET TECHNIQUES UTILES AU QUOTIDIEN

Pour vous accompagner au mieux dans votre parcours, nous mettons l'accent sur des techniques et outils indispensables à maîtriser. Vous retrouverez ainsi au sein de votre formation :



- Choix des outils d'intégration HTML/CSS, JavaScript, PHP / CMS
- Gestion de l'équipe projet webdesign (RACI, KPI suivi de projet, SCRUM)
- Modélisation de l'architecture technique (Figma / Adobe UX)
- Se familiariser avec Illustrator, InDesign, Wordpress, Photoshop
- Acquérir les bases du montage vidéo

Maîtriser ces outils et techniques vous permettra d'optimiser votre efficacité et de naviguer avec aisance dans votre quotidien professionnel dans le domaine du webdesign.

LES SUPPORTS DE FORMATION

Supports de cours variés

Profitez de PowerPoint interactifs, podcasts ou encore vidéos, disponibles 24h/24. Nos contenus garantissent un apprentissage dynamique et une expérience pédagogique enrichissante.

Supports écrits téléchargeables

Accédez à un condensé des informations des vidéos grâce à nos supports écrits téléchargeables, permettant une révision efficace où que vous soyez.

Webinaires de formation

Enrichissez votre expérience d'apprentissage avec nos webinaires interactifs ! Profitez de discussions et de conseils enrichissants pour élargir vos connaissances.

Exercices et cas pratiques

Mettez en pratique ce que vous avez appris avec nos exercices et cas pratiques conçus pour renforcer votre compréhension et affiner vos compétences.

Quiz en fin de module

Mesurez votre compréhension avec nos quiz en fin de module, conçus pour vous autoévaluer et valider efficacement vos acquis.

Études de cas

Plongez au cœur de la réalité du métier grâce à nos études de cas. Vivez des expériences concrètes qui vous permettront d'affiner et d'appliquer vos compétences.

NOS GAGES DE QUALITÉ

Découvrez l'expertise de nos formatrices dévouées et la renommée de notre école partenaire, deux éléments clés garantissant une formation d'excellence pour votre réussite professionnelle.

NOS FORMATRICES EXPERTES



Formatrice

AURÉLIE

Aurélie, formatrice indépendante et illustratrice de jeux vidéo, **allie sa passion pour le design à une expérience en consulting informatique**. Polyvalente et diplômée, elle partage avec enthousiasme ses connaissances en art numérique et en game design.



Webmaster

PASCAL

Webmaster expérimenté depuis 10 ans, élargissant ses compétences à divers rôles comme référencier et webdesigner. **Depuis 5 ans, il partage son expertise** en tant que formateur.



Directrice artistique

AUORE

Aurore, **directrice artistique digitale**, formée dans une école spécialisée, partage son expertise en formation après avoir **travaillé avec des agences comme Ogilvy Paris et DDB Paris**.



Développeur

CHRIS

Développeur web et mobile indépendant, il partage son expertise à travers des formations et des contenus pédagogiques en ligne, après avoir obtenu son master et **travaillé en développement full stack**.



Formateur

JAYLAN

Dirigeant d'écoles de commerce, il a fondé **sa propre institution** tout en diversifiant ses activités dans la communication, le e-commerce, la gestion financière et le développement de jeux vidéo.

NOTRE ÉCOLE PARTENAIRE

SUPCRÉA

supcréa

Articulée autour de la culture artistique et des expérimentations plastiques, Supcréa c'est :

- 33 ans d'expériences
- 4 certifications professionnelles
- 93% taux de réussite
- 79% insertion professionnelle

NOTRE ACCOMPAGNEMENT

Découvrez l'accompagnement sur mesure de L'École Française conçu pour garantir votre réussite et faciliter votre parcours de formation.

VOTRE COACH PERSONNEL CHEZ L'ÉCOLE FRANÇAISE



- **Onboarding** : Vous accompagne pour une prise en main réussie de la plateforme
- **Conseils méthodologiques** : Vous propose des conseils pour vous organiser et gérer votre temps
- **Interlocuteur de confiance** : Est à votre disposition pour résoudre toute difficulté rencontrée
- **Boost de motivation** : Intervient pour raviver votre motivation et maintenir le focus sur les objectifs
- **Suivi adaptatif** : Assure un suivi régulier et ajuste le soutien en fonction de vos besoins en évolution

MISSIONS

Faciliter votre expérience d'apprentissage à nos côtés et vous guider vers la réussite de votre projet

VOTRE MENTOR DÉDIÉ : UN PROFESSIONNEL DU SECTEUR

- **Conseils pro** : Vous partage des conseils et astuces basés sur une riche expérience dans le domaine
- **Évolution des compétences** : Revient sur les notions clés et donne des explications détaillées
- **Boost de motivation** : Écoute et encourage pour surmonter les moments de doute et de challenge
- **Orientation carrière** : Informe et conseille pour aider à définir et à réaliser les objectifs professionnels
- **Retours continus** : Vous fait des retours réguliers et constructifs pour optimiser l'apprentissage




MISSIONS

Vous projeter dans la réalité du secteur et partager des conseils clés pour réussir professionnellement



COMPARATIF DE NOS OFFRES

Découvrez nos offres, élaborées pour répondre précisément à vos besoins et vous offrir une expérience d'apprentissage unique et de qualité, adaptée à votre projet.

	BASE	PREMIUM
 Expertise		
Masterclass interactives animées en direct	✓	✓
Conférences spécialisées pour développer votre employabilité	✓	✓
 Compétences		
Fiches synthèse et supports de cours PDF téléchargeables	✓	✓
Annales, examens blancs et conseils de révision	✓	✓
Cours vidéos engageants avec des formateurs experts	✓	✓
Accès à nos modules de formation complémentaires	✓	✓
Accès illimité aux contenus et leurs mises à jour à vie	✗ Limité à 3 ans	✓
 Accompagnement		
Coaching personnalisé jusqu'à la certification	✓	✓
Séances privées illimitées* de mentorat avec un expert	✗ Limité à 15 séances valables 2 ans	✓
Aide à l'organisation et conseils pratiques	✗	✓
Service client prioritaire par mail et téléphone	✗	✓

TARIFS

149,96€

pendant 24 mois
soit 3599€ au total

TTC éligible à prise en charge

166,96€

pendant 24 mois
soit 3999€ au total

TTC éligible à prise en charge

*à raison de 1 séance/jour pendant 2 ans

VOTRE FORMATION AVEC NOUS

Unique sur le marché, notre formation en ligne combine des sessions en direct avec nos mentors, l'accès 24/7 à vos cours sur notre plateforme, un suivi personnalisé, et une communauté active, pour une expérience d'apprentissage riche et interactive.



ACCOMPAGNEMENT

- **Coaching personnalisé**
Profitez de l'accompagnement 100% sur mesure pour avancer sereinement dans votre formation.
- **Mentorat illimité**
Profitez de séances privées avec un expert du secteur. Corrections d'exercices, révisions, projet professionnel, il vous guide vers la réussite.
- **Service client prioritaire**
Un problème ? Une question ? Un besoin ? Obtenez une réponse dans les plus brefs délais par mail ou par téléphone.



COMPÉTENCES

- **Cours vidéo accessibles à vie**
Accédez à vos contenus de formation en illimité et l'ensemble de leurs mises à jour à vie
- **Préparation aux examens**
Annales, examens blancs, conseils, obtenez votre diplôme dans les meilleures conditions.
- **Approche pratique**
Entraînez-vous grâce aux nombreux exercices, quiz et cas pratiques disponibles



ÉCHANGES

- **Communauté d'apprenants**
Rejoignez notre forum privé pour échanger avec les autres apprenants et profitez d'actualités sur votre formation.



EXPERTISE

- **Conférence spécialisées**
Profitez de l'accompagnement 100% sur mesure pour avancer sereinement dans votre formation.
- **Masterclass interactives**
Vivez des moments d'échanges avec un professionnel du secteur autour de thématiques clés en lien avec votre formation.

LES FINANCEMENTS

Pour faciliter l'accès à nos formations, **plusieurs financements** sont à votre disposition. **Vous pouvez choisir de financer votre formation par :**



Carte bancaire en mensualités



Votre entreprise grâce à son Plan de Formation ou son Opérateur de compétences



Les organismes publics comme Pôle Emploi



Votre Compte Personnel de Formation (CPF)

DÉCOUVREZ LE SECTEUR

Le secteur du webdesign est essentiel, alliant esthétique et fonctionnalité pour créer des expériences utilisateur engageantes et optimiser la présence numérique des entreprises.

LES GRANDES LIGNES

Tâches variées :

- Design de sites web
- UI/UX
- Maquettes et prototypes
- Responsive design
- Interfaces utilisateur

Environnement de travail :

Studios de design web, agences de communication, entreprises diverses

Compétences requises :

- Sens artistique et créativité
- Les principes de l'UX/UI
- Logiciels de design
- Le responsive design
- Capacités de prototypage

Perspectives de carrière :

Vers des rôles de direction artistique, d'expertise en UX/UI et de gestion de projets webdesign



LES ENJEUX ACTUELS

Face à l'évolution rapide du monde digital, le webdesign est un domaine en constante adaptation, offrant des défis et des opportunités significatives pour ceux qui se forment et se spécialisent.

→ Innovation technique et créative

Les professionnels du webdesign formés aux nouvelles technologies et techniques créatives sont très recherchés, offrant des perspectives de carrière enrichissantes et diversifiées.

🎯 OPPORTUNITÉ :

Se différencier en offrant des expériences client exceptionnelles, renforçant ainsi la fidélité et augmentant la valeur à vie du client.

→ Responsive design et adaptabilité

Assurer que les designs sont efficacement adaptés à une variété d'appareils et de tailles d'écran. Cela nécessite une compétence technique pour créer des designs flexibles qui maintiennent une cohérence esthétique et fonctionnelle sur tous les appareils.

🎯 OPPORTUNITÉ :

Les compétences en responsive design sont essentielles dans un monde où l'utilisation mobile et multi-plateforme est en hausse, offrant aux designers formés dans ce domaine des opportunités de se démarquer et de répondre aux besoins d'un marché en constante évolution.

→ Optimisation de l'expérience utilisateur

Concevoir des interfaces utilisateur qui non seulement séduisent visuellement, mais sont également intuitives. Cela demande une compréhension du comportement utilisateur et traduire cette compréhension en designs.

🎯 OPPORTUNITÉ :

Il existe une demande croissante pour des spécialistes en UX/UI capables d'améliorer l'engagement et la satisfaction des utilisateurs, ce qui est crucial pour le succès commercial.

TROUVEZ VOTRE MÉTIER

Avec le paysage digital en constante évolution, une expertise en gestion de projet webdesign sera bénéfique pour une multitude de carrières passionnantes et lucratives.

→ Ajoutez une compétence recherchée à votre CV et excellez dans différents métiers

WEBDESIGNER

Le Webdesigner est un créatif spécialisé dans la conception de sites web attractifs et fonctionnels.

→ Missions principales :

- Création de designs web et interfaces
- Collaboration avec équipes techniques
- Cohérence visuelle et UX
- Adaptation aux différents supports
- Veille sur les tendances du design web

RÉMUNÉRATION : 2 500€ À 3 700€ BRUT/MOIS

WEBMASTER

Le webmaster assure la gestion et la maintenance de sites web, incluant les mises à jour techniques et de contenu.

→ Missions principales :

- Gestion du projet de conception
- Supervision technique des sites
- Mise à jour régulière du contenu
- Gestion de la performance
- Surveillance de la sécurité du site

RÉMUNÉRATION : 2 000€ À 3 200€ BRUT/MOIS

CHEF DE PROJET WEBDESIGN

Le Chef de projet webdesign gère le développement de projets de design web, de la conception à la livraison.

→ Missions principales :

- Gestion de projets design web
- Coordination des équipes
- Contrôle qualité, délais, budget
- Communication client
- Suivi des innovations en webdesign

RÉMUNÉRATION : 2 500€ À 4 500€ BRUT/MOIS



LES STRUCTURES QUI RECRUTENT

STUDIOS DE WEBDESIGN

Ces studios spécialisés en design web se concentrent sur la création d'interfaces utilisateur attrayantes et fonctionnelles.

Ils recherchent des professionnels capables d'innover et de s'adapter aux tendances actuelles pour offrir des solutions de design uniques et efficaces.

START-UP & SCALE-UP

Ces entreprises, souvent axées sur le développement de produits numériques, valorisent les compétences en webdesign pour améliorer l'expérience utilisateur sur leurs plateformes.

Elles cherchent des webdesigners qui peuvent collaborer étroitement avec les équipes de développement et de marketing.

PLATEFORMES E-COMMERCE

Les sites e-commerce ont un besoin constant de webdesigners pour optimiser l'expérience d'achat en ligne.

Ces plateformes recherchent des professionnels capables de créer des parcours utilisateurs intuitifs et visuellement engageants pour stimuler les ventes et la fidélisation des clients.

MODALITÉS

MODALITÉS D'ASSISTANCE DU STAGIAIRE LORS DE LA SÉQUENCE DE FORMATION RÉALISÉE À DISTANCE

1- Les compétences et les qualifications des personnes chargées d'assister le bénéficiaire de la formation

- **Florence Gilbert-Tersiguel** : Master of Science in Management – Kedge Business School, spécialisation Marketing Management, Directrice de la formation de L'École Française, accompagnée de son équipe pédagogique.
- **Sibel Yener** : Maîtrise Commerce international, IAE Perpignan, Directrice des consultants pédagogiques de l'École Française, assistée d'une équipe de conseillers experts métiers dédiés par parcours de formation.

2- Les modalités techniques selon lesquelles le stagiaire est accompagné ou assisté, les périodes et les lieux mis à sa disposition pour s'entretenir avec les personnes chargées de l'assister ou les moyens dont il dispose pour contacter ces personnes

Pendant toute la durée de la formation, le stagiaire est accompagné dans tous les cas via la messagerie intégrée à la plateforme e-learning de L'École Française.

Il peut également solliciter un accompagnement technique ou pédagogique par e-mail à l'adresse : support@lecolefrancaise.fr. Le stagiaire peut solliciter un ou plusieurs rendez-vous personnalisés avec un professionnel expert via la plateforme Calendly intégrée dans la plateforme e-learning. Les conditions d'accès dépendent de la formule tarifaire, BASE ou PREMIUM, que le Stagiaire a choisie.

Les professionnels experts disposent des qualités suivantes : fibre pédagogique, aisance orale, écrite et relationnelle, expertise métier.

3- Les délais dans lesquels les personnes en charge de son suivi sont tenues de l'assister en vue du bon déroulement de l'action, lorsque cette aide n'est pas apportée de manière immédiate.

Dans tous les cas, une assistance sera apportée au stagiaire dans un délai maximal de 7 jours après l'envoi d'un e-mail à l'adresse suivante : support@lecolefrancaise.fr

Le délai d'assistance pourra être plus rapide en fonction de la formule tarifaire, BASE ou PREMIUM.

ÉVALUATION DES RÉSULTATS ET MODALITÉS DE SUIVI DE L'ACTION DE FORMATION

Chaque complétion d'un chapitre (ex. : cours vidéo) de la plateforme de formation à distance est enregistrée et conservée dans la base de données MySQL de la plateforme. Un rapport nominatif peut être édité à tout moment pour vérifier l'assiduité et la complétion des chapitres, et suivre l'exécution de l'action.

- Au cours de la réalisation de la séquence de l'action de formation à distance, les acquis des stagiaires seront évalués grâce à différents tests en ligne (quiz type QCM, étude de cas, mise en situation, etc.).
- Des e-mails de relance pourront également être adressés au Stagiaire, lorsque celui-ci n'aura pas exécuté la totalité de l'action de formation.

MODALITÉS

MODALITÉS DE SANCTION DE L'ACTION DE FORMATION

1- Certificateur et certification professionnelle

- **Certificateur** : SUP-CREA - PIGIER
- **Certification professionnelle** : Bachelor SUP-CREA «Concepteur Webdesigner» (RNCP 34245)

2- Modalités d'inscription aux épreuves du bloc de compétences de la certification professionnelle

Dès que le Stagiaire termine sa formation, il pourra se créer un compte sur Macertification.org afin d'accéder à l'épreuve de certification.

Tous les tarifs d'examens liés au bachelor sont inclus dans le prix de la formation. Il est à noter que tout apprenant, qui aurait suivi la formation à distance, peut s'inscrire à toutes les épreuves du bachelor.

3- Modalités d'évaluation lors des épreuves

Chef de projet Webdesign (Bloc 1)

- Durée : 20 minutes de présentation et 20 minutes d'échange
- Forme : écrit et oral
- Déroulement : réalisation d'un dossier de conception du projet de produit web/digital.

Webdesigner (Bloc 2)

- Durée : 20 minutes de présentation et 20 minutes d'échange
- Forme : écrit et oral
- Déroulement : la conception/réalisation de la maquette d'un projet sur la base d'un cahier des charges d'un organisme/entreprise fictif. Une soutenance oral avec la rédaction d'un mini-dossier explicatif et argumenté sur le projet ainsi qu'une présentation orale du projet devant jury de certification.

Webmaster (Bloc 3)

- Durée : 20 minutes de présentation et 20 minutes d'échange
- Forme : écrit et oral
- Déroulement : l'examen lié à ce bloc correspond une épreuve écrite et orale. L'examen portera sur l'intégration et la mise en ligne d'un projet web/digital ainsi qu'une présentation orale et écrite du projet de produit web/digital.

4- Document délivré après le passage des examens

Le parchemin de réussite à la certification sera envoyé de manière dématérialisée sous 15 jours après le jury annuel. Celui-ci est valable à vie.

De plus, une attestation provisoire de compétence par bloc sera établie sous 3 mois après le dépôt de chaque examen. Elle sera disponible sur l'espace apprenant si la note obtenue le permet.



ACCESSIBILITÉ HANDICAP

Nos formations sont accessibles aux personnes en situation de handicap physique à la condition qu'elles puissent utiliser un ordinateur, une tablette et/ou un smartphone.

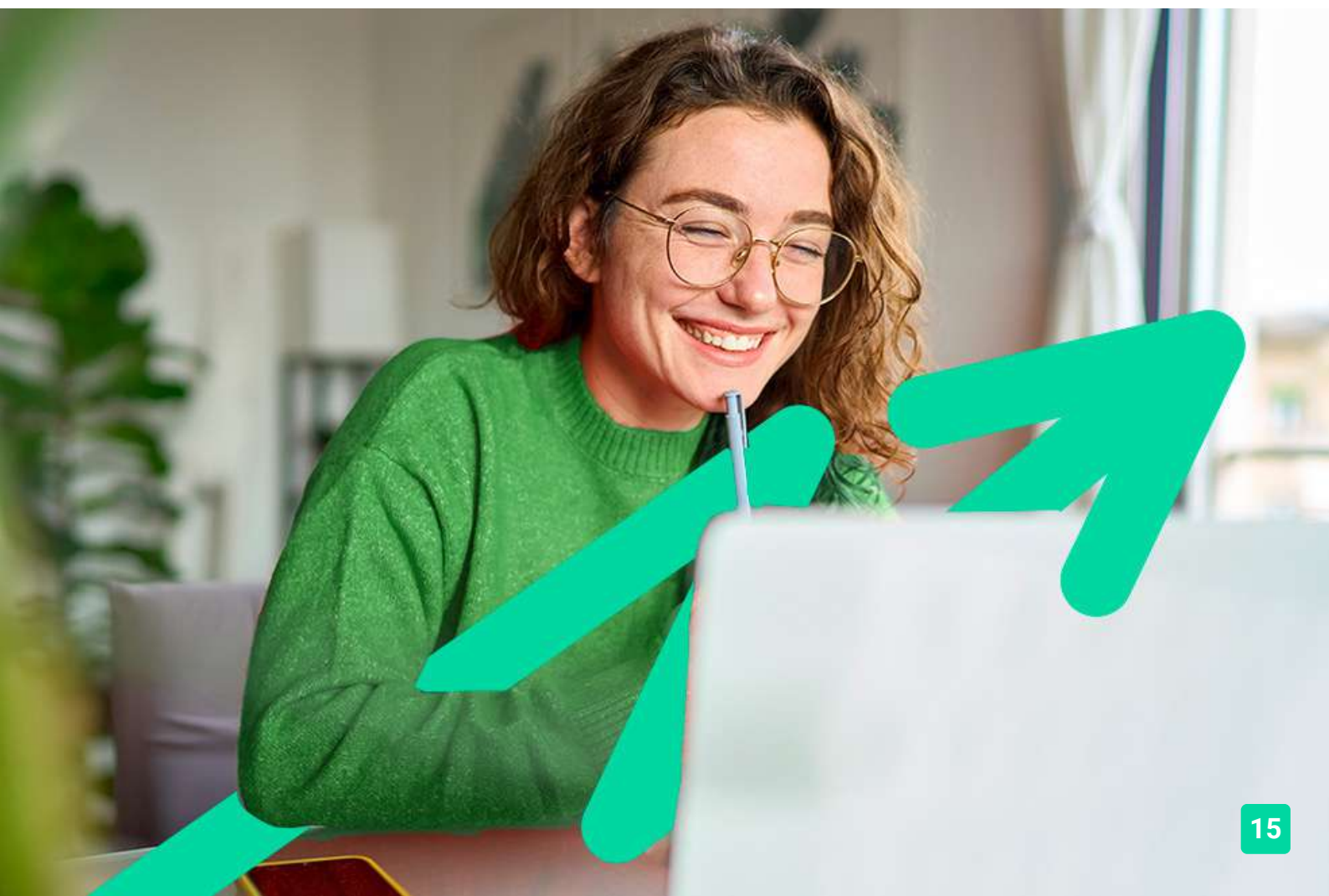
Les personnes malentendantes et malvoyantes ne pourront toutefois pas bénéficier de manière autonome, de l'ensemble des services proposés :

→ Les personnes malentendantes ne pourront pas exploiter l'audio de nos contenus vidéo et les formats podcast quand ils sont proposés, ni bénéficier des rendez-vous téléphoniques avec nos mentors.

Resteront accessibles : les visuels de nos contenus vidéos, nos supports de formation écrits (qui, selon le type de formation choisie, peuvent couvrir plus de 80 % des contenus vidéo) et la réalisation des quiz en ligne nécessaire à la réalisation de la formation.

→ Les personnes malvoyantes ne pourront pas exploiter les visuels de nos contenus vidéo et nos supports de formation écrits, ni réaliser les quiz en ligne sans être accompagnées.

Resteront accessibles : l'audio de nos contenus vidéo, les formats podcast quand ils sont proposés et les rendez-vous téléphoniques avec nos mentors.





L'ÉCOLE FRANÇAISE



lecolefrancaise.fr

