

PROGRAMME DE FORMATION

Chef de projet Webdesign

RNCP 34245

Éligible CPF

100% en ligne

Certifiante

Vous souhaitez mener à bien des projet de webdesign ?



Formez-vous à la gestion de projet et orchestrer les équipes de la demande client jusqu'à la production finale.



SOMMAIRE

<u>Les informations pratiques</u>	3
<u>Le programme de formation</u>	4
<u>Une formation pratique</u>	6
<u>Nos gages de qualité</u>	7
<u>Notre accompagnement</u>	8
<u>Notre offre</u>	9
<u>Le secteur</u>	11
<u>Les métiers accessibles après la formation</u>	12
<u>Les modalités de formation et d'évaluation</u>	13



CHEF DE PROJET WEBDESIGN

FRANCE COMPÉTENCES (RNCP 34245)

Préparez le bloc de compétences n°1 du Bachelor SUPCRÉA "Concepteur Webdesigner"

Certificateur : **supcréa**

LES INFORMATIONS PRATIQUES

Durée

- **Durée estimée de l'action de formation :**
60 heures en e-learning à distance
- **Temps de formation :** 1 à 4 mois
Vous disposez néanmoins de 5 mois pour réaliser votre action de formation

Pour qui ?

- **Prérequis :**
Bac validé (ou titre à niveau 4 validé) + 2 ans d'études en communication visuelle ou informatique, OU titre à niveau 5 validé dans la même branche (ex : Infographiste niveau 5) OU 2 ans d'expérience professionnelle en relation avec le titre.

Sanction

- **Certification :** Bloc de compétences n°1 - "Analyse de la demande du client" du Bachelor SUPCRÉA "Concepteur Webdesigner" (RNCP34245).
- **Examen bloc 1 :** Réalisation d'un dossier de conception du projet de produit web/digital et une présentation écrite et oral du dossier de conception du projet de produit web/digital
- **Évaluation :** Tests en contrôle continu sur la plateforme en ligne durant la formation

LES OBJECTIFS DE LA FORMATION

Prêt à vous plonger dans un rôle combinant analyse des besoins et gestion d'équipe ?

Découvrez les compétences essentielles que vous développerez tout au long de votre formation.

- Analyser la demande du client
- Analyser la concurrence
- Étudier la faisabilité technique, financière et temporelle du projet
- Rédiger le dossier de conception
- Valider le dossier et le budget avec le client
- Organiser la production du projet de produit Web/digital



PROGRAMME

Cette action de formation est une action concourant au développement des compétences réalisée suivant un format à distance.

DURÉE : 16 H

ANALYSER LA DEMANDE ET L'ENVIRONNEMENT DU CLIENT



- **Analyse de la demande** : Les besoins spécifiques du client et les contraintes pour un brief créatif.
- **Rôle du webdesigner** : Évaluer les supports existants et identifier les améliorations
- **Stratégie de communication** : Techniques pour comprendre et reformuler la stratégie du client
- **Analyse concurrentielle** : Méthodes pour étudier les concurrents et l'environnement du client
- **Ciblage et outils digitaux** : Identifier la cible du client et choisir les bon outils de communication

OBJECTIF :

Analyser et synthétiser les besoins du client pour une stratégie digitale efficace.

DURÉE : 17 H

ÉTUDE DE FAISABILITÉ D'UN PROJET

- **Étude de faisabilité** : Faisabilité technique, financière, temporelle et évaluation des ressources
- **Faisabilité technique** : Facteurs, compétences techniques, technologies et méthodes d'étude
- **Faisabilité financière** : Évaluation des coûts, sources de financement et analyse de rentabilité
- **Faisabilité temporelle** : Estimation du temps, gestion du calendrier et méthodes pour d'étude
- **Cahier des Charges** : Rédaction, structure, élaboration et validation du cahier des charges

OBJECTIF :

Réaliser l'étude de faisabilité du projet pour réaliser le cahier des charges.



PROGRAMME

Cette action de formation est une action concourant au développement des compétences réalisées suivant un format à distance.

DURÉE : 13 H

RÉDACTION D'UN DOSSIER DE CONCEPTION



- **Dossier de conception** : Importance et éléments clés pour la structuration
- **Ressources humaines et techniques** : Évaluation des besoins, coûts et choix des prestataires
- **Plan d'action** : Élaboration et choix des supports pour le projet
- **Spécifications techniques** : Définition des spécifications d'UX/UI et validation client
- **Organisation du dossier** : Structuration, rôle du webdesigner, et présentation au client

OBJECTIF :

Rédiger le dossier de conception pour évaluer les besoins, les coûts et choisir les prestataires.

DURÉE : 14 H

RESTITUTION ET MISE EN PLACE DU PROJET

- **Préparation du dossier de conception** : Étapes préliminaires, préparation et planification
- **Présentation du dossier** : Présentation efficace, gestion des questions et objections du client
- **Argumentation financière** : Budget, analyse financière, sélection des prestataires, et bénéfices
- **Organisation de la production** : Planification des étapes, coordination de l'équipe, gestion des risques
- **Recettage** : Techniques de recettage, mise en production et conseils professionnels

OBJECTIF :

Présenter le projet au client grâce à une présentation efficace et les arguments financiers.



UNE FORMATION PRATIQUE

Découvrez les atouts majeurs qui font de notre formation en webdesign la référence pour une carrière réussie dans ce secteur.

DES OUTILS ET TECHNIQUES UTILES AU QUOTIDIEN

Pour vous accompagner au mieux dans votre parcours, nous mettons l'accent sur des techniques et outils indispensables à maîtriser. Vous retrouverez ainsi au sein de votre formation :



- Les techniques d'analyse des besoins
- L'étude de faisabilité du projet
- La rédaction du cahier des charges
- La présentation au client
- Le suivi de la prestation

Maîtriser ces outils et techniques vous permettra d'optimiser votre efficacité et de naviguer avec aisance dans votre quotidien professionnel dans le domaine du webdesign.

LES SUPPORTS DE FORMATION



Supports de cours variés

Profitez de supports de cours PDF, podcasts ou encore vidéos disponibles 24h/24. Nos contenus garantissent un apprentissage dynamique et une expérience pédagogique enrichissante.



Supports écrits téléchargeables

Accédez à un condensé des informations des vidéos grâce à nos supports écrits téléchargeables, permettant une révision efficace où que vous soyez.



Webinaires de formation

Enrichissez votre expérience d'apprentissage avec nos webinaires interactifs ! Profitez de discussions et de conseils enrichissants pour élargir vos connaissances.



Exercices et cas pratiques

Mettez en pratique ce que vous avez appris avec nos exercices et cas pratiques conçus pour renforcer votre compréhension et affiner vos compétences.



Quiz en fin de module

Mesurez votre compréhension avec nos quiz en fin de module, conçus pour vous autoévaluer et valider efficacement vos acquis.



Études de cas

Plongez au cœur de la réalité du métier grâce à nos études de cas. Vivez des expériences concrètes qui vous permettront d'affiner et d'appliquer vos compétences.

NOS GAGES DE QUALITÉ

Découvrez l'expertise de nos formateurs et la renommée de notre école partenaire, deux éléments clés garantissant une formation d'excellence pour votre réussite professionnelle.

NOS FORMATEURS EXPERTS



Formatrice & Conceptrice

AURÉLIE

Aurélie, **formatrice indépendante en design**, exerce également comme **illustratrice et conceptrice de personnages** dans le jeu vidéo. Artiste digitale et aquarelliste, elle a aussi été **consultante informatique** pendant trois ans, acquérant des **compétences en game art** via des formations en e-learning. Diplômée à distance, elle est **passionnée par la transmission de ses connaissances** diversifiées.



Formateur indépendant

PASCAL

En tant que webmaster, Pascal cumule **10 années d'expérience dans le domaine du web**. Initialement engagé dans **la refonte de sites et l'amélioration de designs**, il a élargi ses compétences pour englober divers rôles tels que **référéncieur, webdesigner, graphiste, chef de projet**, et bien plus encore. Depuis maintenant 5 ans, il partage ses connaissances en tant que **formateur**, cherchant à **transmettre les enseignements** acquis au fil de ses années d'expérience.

NOTRE ÉCOLE PARTENAIRE

SUPCRÉA

supcrēa

Articulée autour de la culture artistique et des expérimentations plastiques, Supcréa c'est :

- **33 ans d'expériences**
- **4 certifications professionnelles**
- **93% taux de réussite**
- **79% insertion professionnelle**

NOTRE ACCOMPAGNEMENT

Découvrez l'accompagnement sur mesure de L'École Française conçu pour garantir votre réussite et faciliter votre parcours de formation.

VOTRE COACH PERSONNEL CHEZ L'ÉCOLE FRANÇAISE



- **Onboarding** : Vous accompagne pour une prise en main réussie de la plateforme
- **Conseils méthodologiques** : Vous propose des conseils pour vous organiser et gérer votre temps
- **Interlocuteur de confiance** : Est à votre disposition pour résoudre toute difficulté rencontrée
- **Boost de motivation** : Intervient pour raviver votre motivation et maintenir le focus sur les objectifs
- **Suivi adaptatif** : Assure un suivi régulier et ajuste le soutien en fonction de vos besoins en évolution

MISSIONS

Faciliter votre expérience d'apprentissage à nos côtés et vous guider vers la réussite de votre projet.

VOTRE MENTOR DÉDIÉ : UN PROFESSIONNEL DU SECTEUR

- **Conseils pro** : Vous partage des conseils et astuces basés sur une riche expérience dans le domaine
- **Évolution des compétences** : Revient sur les notions clés et donne des explications détaillées
- **Boost de motivation** : Écoute et encourage pour surmonter les moments de doute et de challenge
- **Orientation carrière** : Informe et conseille pour aider à définir et à réaliser les objectifs professionnels
- **Retours continus** : Vous fait des retours réguliers et constructifs pour optimiser l'apprentissage

MISSIONS

Vous projeter dans la réalité du secteur et partager des conseils clés pour réussir professionnellement.



COMPARATIF DE NOS OFFRES

Découvrez nos offres, élaborées pour répondre précisément à vos besoins et vous offrir une expérience d'apprentissage unique et de qualité, adaptée à votre projet.

	LIGHT	BASE	PREMIUM
 Expertise			
Masterclass interactives animées en direct	✓	✓	✓
Conférences spécialisées pour développer votre employabilité	✗	✓	✓
 Compétences			
Fiches synthèse et supports de cours PDF téléchargeables	✓	✓	✓
Cours vidéos engageants avec des formateurs experts	✓	✓	✓
Quiz, exercices et cas pratiques concrets	✓	✓	✓
Accès illimité aux contenus et leurs mises à jour à vie	✗ Limité à 1 an	✗ Limité à 3 ans	✓
 Accompagnement			
Coaching personnalisé jusqu'à la certification	✓	✓	✓
Aide à l'organisation et conseils pratiques	✗	✓	✓
Séances privées illimitées* de mentorat avec un expert	✗ Limité à 5 séances valables 1 an	✗ Limité à 10 séances valables 1 an	✓
Service client prioritaire par mail et téléphone	✗	✗	✓
TARIFS	1 599€ Soit 199,88€ pendant 8 mois TTC éligible à prise en charge	1 999€ Soit 249,88€ pendant 8 mois TTC éligible à prise en charge	2 299€ Soit 287,38€ pendant 8 mois TTC éligible à prise en charge

*à raison de 1 séance/jour pendant 1 an

VOTRE FORMATION AVEC NOUS

Unique sur le marché, notre formation en ligne combine des sessions en direct avec nos mentors, l'accès 24/7 à vos cours sur notre plateforme, un suivi personnalisé, et une communauté active, pour une expérience d'apprentissage riche et interactive.

ACCOMPAGNEMENT

- **Coaching personnalisé**
Profitez de l'accompagnement 100% sur mesure pour avancer sereinement dans votre formation.
- **Mentorat illimité**
Profitez de séances privées avec un expert du secteur. Corrections d'exercices, révisions, projet professionnel, il vous guide vers la réussite.
- **Service client prioritaire**
Un problème ? Une question ? Un besoin ? Obtenez une réponse dans les plus brefs délais par mail ou par téléphone.

COMPÉTENCES

- **Cours vidéo accessibles à vie**
Accédez à vos contenus de formation en illimité et l'ensemble de leurs mises à jour à vie
- **Fiches de synthèse**
Retrouvez des fiches de synthèse pour les notions importantes de votre formation.
- **Approche pratique**
Entraînez-vous grâce aux nombreux exercices, quiz et cas pratiques disponibles



ÉCHANGES

- **Communauté d'apprenants**
Rejoignez notre forum privé pour échanger avec les autres apprenants et profitez d'actualités sur votre formation.

EXPERTISE

- **Conférence spécialisées**
Profitez de l'accompagnement 100% sur mesure pour avancer sereinement dans votre formation.
- **Masterclass interactives**
Vivez des moments d'échanges avec un professionnel du secteur autour de thématiques clés en lien avec votre formation.

LES FINANCEMENTS

Pour faciliter l'accès à nos formations, **plusieurs financements** sont à votre disposition. **Vous pouvez choisir de financer votre formation par :**

-  **Carte bancaire en mensualités**
-  **Les organismes publics comme Pôle Emploi**
-  **Votre entreprise grâce à son Plan de Formation ou son Opérateur de compétences**
-  **Votre Compte Personnel de Formation (CPF)**

DÉCOUVREZ LE SECTEUR

Le secteur du webdesign est essentiel, alliant esthétique et fonctionnalité pour créer des expériences utilisateur engageantes et optimiser la présence numérique des entreprises.

LES GRANDES LIGNES

Tâches variées :

- Design de sites web
- UI/UX
- Maquettes et prototypes
- Responsive design
- Interfaces utilisateur

Environnement de travail :

Studios de design web, agences de communication, entreprises diverses

Compétences requises :

- Sens artistique et créativité
- Les principes de l'UX/UI
- Logiciels de design
- Le responsive design
- Capacités de prototypage

Perspectives de carrière :

Vers des rôles de direction artistique, d'expertise en UX/UI et de gestion de projets webdesign



LES ENJEUX ACTUELS

Face à l'évolution rapide du monde digital, le webdesign est un domaine en **constante adaptation**, offrant **des défis et des opportunités** significatives pour ceux qui se forment et se spécialisent.

→ Innovation technique et créative

Intégrer les dernières tendances et outils de design pour créer des sites web visuellement impressionnants et techniquement avancés. Cela implique une veille constante et une formation continue pour rester à la pointe.

🎯 OPPORTUNITÉ :

Les professionnels du webdesign formés aux nouvelles technologies et techniques créatives sont très recherchés, offrant des perspectives de carrière enrichissantes et diversifiées.

→ Responsive design et adaptabilité

Assurer que les designs sont efficacement adaptés à une variété d'appareils et de tailles d'écran. Cela nécessite une compétence technique pour créer des designs flexibles qui maintiennent une cohérence esthétique et fonctionnelle sur tous les appareils.

🎯 OPPORTUNITÉ :

Les compétences en responsive design sont essentielles dans un monde où l'utilisation mobile et multi-plateforme est en hausse, offrant aux designers formés dans ce domaine des opportunités de se démarquer et de répondre aux besoins d'un marché en constante évolution.

→ Optimisation de l'expérience utilisateur

Concevoir des interfaces utilisateur qui non seulement séduisent visuellement, mais sont également intuitives. Cela demande une compréhension du comportement utilisateur et traduire cette compréhension en designs.

🎯 OPPORTUNITÉ :

Il existe une demande croissante pour des spécialistes en UX/UI capables d'améliorer l'engagement et la satisfaction des utilisateurs, ce qui est crucial pour le succès commercial.

TROUVEZ VOTRE MÉTIER

Avec le paysage digital en constante évolution, une expertise en gestion de projet webdesign sera bénéfique pour une multitude de carrières passionnantes et lucratives.

WEBDESIGNER

Le Webdesigner est un créatif spécialisé dans la conception de sites web attractifs et fonctionnels.

→ Missions principales :

- Création de designs web et interfaces
- Collaboration avec équipes techniques
- Cohérence visuelle et UX
- Adaptation aux différents supports
- Veille sur les tendances du design web

RÉMUNÉRATION : 2 500€ À 3 700€ BRUT/MOIS

DIRECTEUR ARTISTIQUE WEB

Le Directeur artistique web dirige la vision créative des projets numériques, en alignant design et stratégie de marque.

→ Missions principales :

- Supervision de l'identité visuelle web
- Direction des équipes créatives
- Innovation et veille artistique
- Collaboration stratégique avec clients
- Conformité design aux objectifs

RÉMUNÉRATION : 3 000€ À 5 000€ BRUT/MOIS

CHEF DE PROJET WEBDESIGN

Le Chef de projet webdesign gère le développement de projets de design web, de la conception à la livraison.

→ Missions principales :

- Gestion de projets design web
- Coordination des équipes
- Contrôle qualité, délais, budget
- Communication client
- Suivi des innovations en webdesign

RÉMUNÉRATION : 2 500€ À 4 500€ BRUT/MOIS



LES STRUCTURES QUI RECRUTENT

STUDIOS DE WEBDESIGN

Ces studios spécialisés en design web se concentrent sur la création d'interfaces utilisateur attrayantes et fonctionnelles.

Ils recherchent des professionnels capables d'innover et de s'adapter aux tendances actuelles pour offrir des solutions de design uniques et efficaces.

START-UP & SCALE-UP

Ces entreprises, souvent axées sur le développement de produits numériques, valorisent les compétences en webdesign pour améliorer l'expérience utilisateur sur leurs plateformes.

Elles cherchent des webdesigners qui peuvent collaborer étroitement avec les équipes de développement et de marketing.

PLATEFORMES E-COMMERCE

Les sites e-commerce ont un besoin constant de webdesigners pour optimiser l'expérience d'achat en ligne.

Ces plateformes recherchent des professionnels capables de créer des parcours utilisateurs intuitifs et visuellement engageants pour stimuler les ventes et la fidélisation des clients.

MODALITÉS

MODALITÉS D'ASSISTANCE DU STAGIAIRE LORS DE LA SÉQUENCE DE FORMATION RÉALISÉE À DISTANCE

1- Les compétences et les qualifications des personnes chargées d'assister le bénéficiaire de la formation

- **Florence Gilbert-Tersiguel** : Master of Science in Management – Kedge Business School, spécialisation Marketing Management, Directrice de la formation de L'École Française, accompagnée de son équipe pédagogique.
- **Sibel Yener** : Maîtrise Commerce international, IAE Perpignan, Directrice des consultants pédagogiques de l'École Française, assistée d'une équipe de conseillers experts métiers dédiés par parcours de formation.

2- Les modalités techniques selon lesquelles le stagiaire est accompagné ou assisté, les périodes et les lieux mis à sa disposition pour s'entretenir avec les personnes chargées de l'assister ou les moyens dont il dispose pour contacter ces personnes

Pendant toute la durée de la formation, le stagiaire est accompagné dans tous les cas via la messagerie intégrée à la plateforme e-learning de L'École Française.

Il peut également solliciter un accompagnement technique ou pédagogique par e-mail à l'adresse : support@lecolefrancaise.fr. Le stagiaire peut solliciter un ou plusieurs rendez-vous personnalisés avec un professionnel expert via la plateforme Calendly intégrée dans la plateforme e-learning. Les conditions d'accès dépendent de la formule tarifaire BASE, ou PREMIUM que le Stagiaire a choisie.

Les professionnels experts disposent des qualités suivantes : fibre pédagogique, aisance orale, écrite et relationnelle, expertise métier.

3- Les délais dans lesquels les personnes en charge de son suivi sont tenues de l'assister en vue du bon déroulement de l'action, lorsque cette aide n'est pas apportée de manière immédiate.

Dans tous les cas, une assistance sera apportée au stagiaire dans un délai de maximum de 7 jours après l'envoi d'un e-mail à l'adresse suivante : support@lecolefrancaise.fr

Le délai d'assistance pourra être plus rapide en fonction de la formule tarifaire BASE, ou PREMIUM.

ÉVALUATION DES RÉSULTATS ET MODALITÉS DE SUIVI DE L'ACTION DE FORMATION

Chaque complétion d'un chapitre (ex : cours vidéo) de la plateforme de formation à distance est enregistrée et conservée dans la base de données MySQL de la plateforme. Un rapport nominatif peut être édité à tout moment pour vérifier l'assiduité et la complétion des chapitres, et suivre l'exécution de l'action.

- Au cours de la réalisation de la séquence de l'action de formation à distance, les acquis des stagiaires seront évalués grâce à différents tests en ligne (quiz type QCM, étude de cas, mise en situation, etc.).
- Des e-mails de relance pourront également être adressés au Stagiaire, lorsque celui-ci n'aura pas exécuté la totalité de l'action de formation.

MODALITÉS

MODALITÉS DE SANCTION DE L'ACTION DE FORMATION

1- Certificateur et certification professionnelle

- **Certificateur** : SUPCRÉA
- **Certification professionnelle** : Bloc de compétences n°1 - "Analyse de la demande du client" du Bachelor SUPCRÉA "Concepteur Webdesigner" (RNCP34245)

2- Modalités d'inscription aux épreuves du bloc de compétences de la certification professionnelle

Dès que le Stagiaire termine sa formation, il pourra se créer un compte sur Macertification.org afin d'accéder à l'épreuve de certification.

Le tarif de passage du bloc de compétences de la certification professionnelle est inclus dans le prix de la formation.

Il est à noter que tout apprenant, qui aurait suivi la formation à distance, peut s'inscrire aux épreuves conduisant à ce bloc de compétences.

3- Modalités d'évaluation lors des épreuves

- L'examen lié à ce bloc correspond une épreuve écrite et orale. L'examen portera sur :
 - réalisation d'un dossier de conception du projet de produit web/digital.
 - une présentation écrite et oral du dossier de conception du projet de produit web/digital

4- Document délivré après le passage du bloc de la certification professionnelle

- Le bloc est validé si la note obtenue est égale ou supérieure à 10/20.
- Un parchemin lié au bloc 1 sera délivré sous format dématérialisé à la suite de l'examen. Celui-ci est valable à vie.

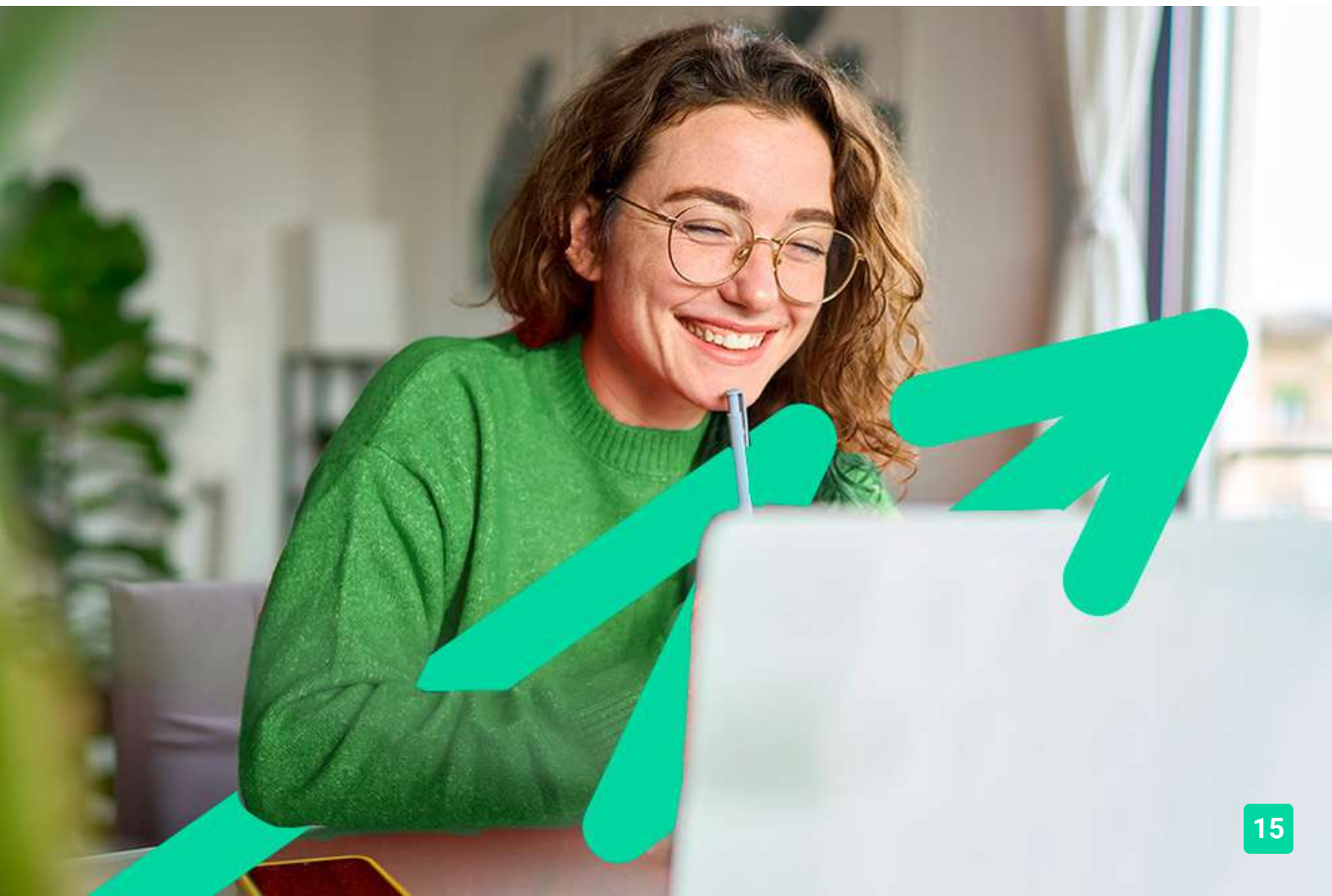


ACCESSIBILITÉ HANDICAP

Nos formations sont accessibles aux personnes en situation de handicap physique à la condition qu'elles puissent utiliser un ordinateur, une tablette et/ou un smartphone.

Les personnes malentendantes et malvoyantes ne pourront toutefois pas bénéficier, de manière autonome, de l'ensemble des services proposés :

- Les personnes malentendantes ne pourront pas exploiter l'audio de nos contenus vidéo et les formats podcast quand ils sont proposés, ni bénéficier des rendez-vous téléphoniques avec nos mentors.
Resteront accessibles : les visuels de nos contenus vidéos, nos supports de formation écrits (qui, selon le type de formation choisie, peuvent couvrir plus de 80 % des contenus vidéo) et la réalisation des quiz en ligne nécessaire à la réalisation de la formation.
- Les personnes malvoyantes ne pourront pas exploiter les visuels de nos contenus vidéo et nos supports de formation écrits, ni réaliser les quiz en ligne sans être accompagnées.
Resteront accessibles : l'audio de nos contenus vidéo, les formats podcast quand ils sont proposés et les rendez-vous téléphoniques avec nos mentors.





L'ÉCOLE FRANÇAISE



lecolefrancaise.fr

