

PROGRAMME DE FORMATION

Webdesigner

RNCP34245

Éligible CPF

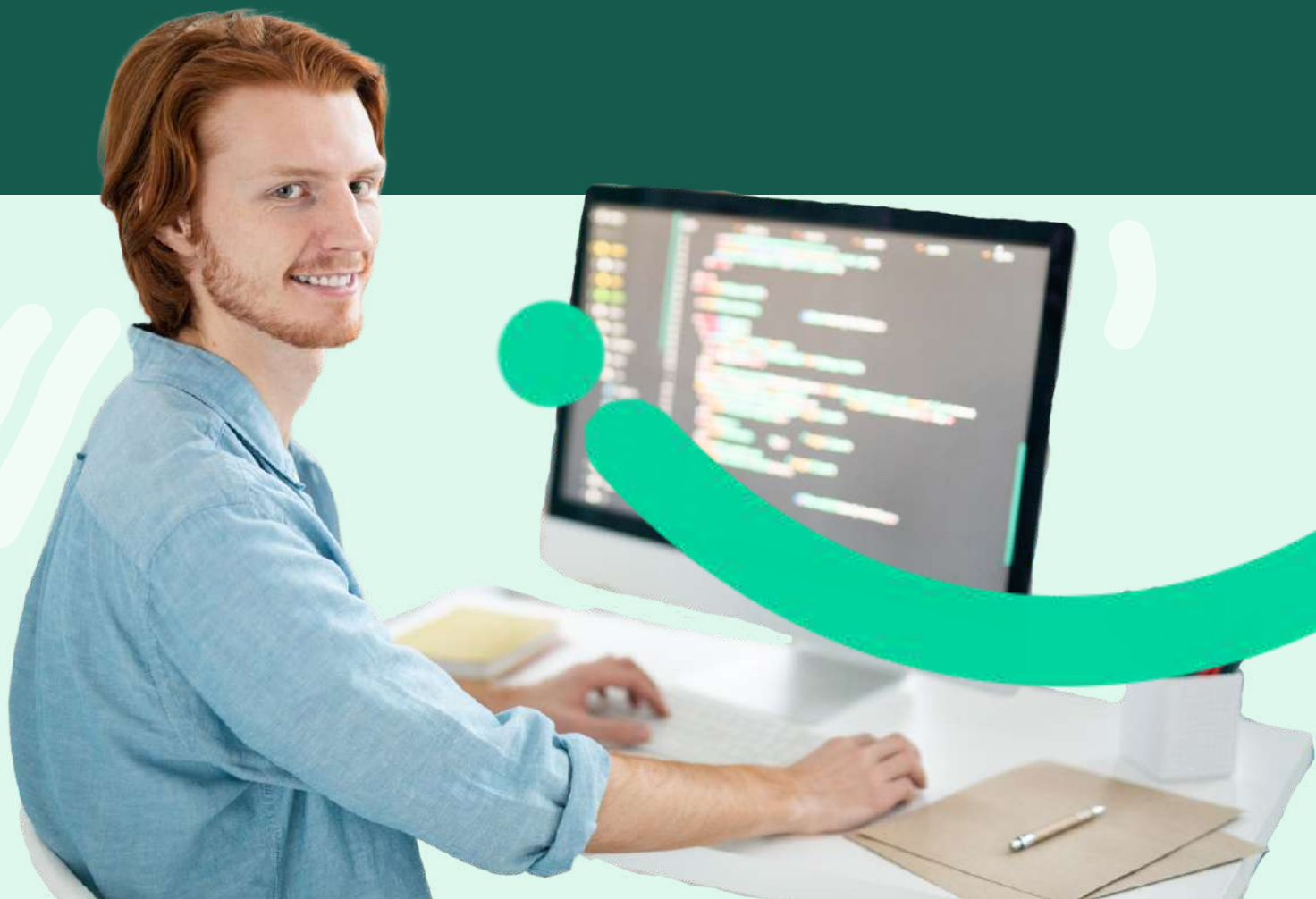
100% en ligne

Certifiante

Vous souhaitez mener à bien la création d'interfaces web ?



Apprenez les fondamentaux du métier de Webdesigner pour accélérer votre carrière dans le secteur du digital.



SOMMAIRE

<u>Les informations pratiques</u>	3
<u>Le programme de formation</u>	4
<u>Une formation pratique</u>	6
<u>Nos gages de qualité</u>	7
<u>Notre accompagnement</u>	8
<u>Notre offre</u>	9
<u>Le secteur</u>	11
<u>Les métiers accessibles après la formation</u>	12
<u>Les modalités de formation et d'évaluation</u>	13



WEBDESIGNER

FRANCE COMPÉTENCES (RNCP 34245)

Préparez le bloc de compétences n°2 "Conception d'un projet de produit web/digital" de la certification professionnelle "Concepteur Webdesigner" (RNCP34245).

Certificateur : **supcréa**

LES INFORMATIONS PRATIQUES

Durée

- **Durée estimée de l'action de formation :**
60 heures en e-learning à distance
- **Temps de formation :** 1 à 4 mois
Vous disposez néanmoins de 5 mois pour réaliser votre action de formation

Pour qui ?

- **Prérequis :**
Bac validé (ou titre à niveau 4 validé) + 2 ans d'études en communication visuelle ou informatique, OU titre à niveau 5 validé dans la même branche (ex : Infographiste niveau 5) OU 2 ans d'expérience professionnelle en relation avec le titre.

Sanction

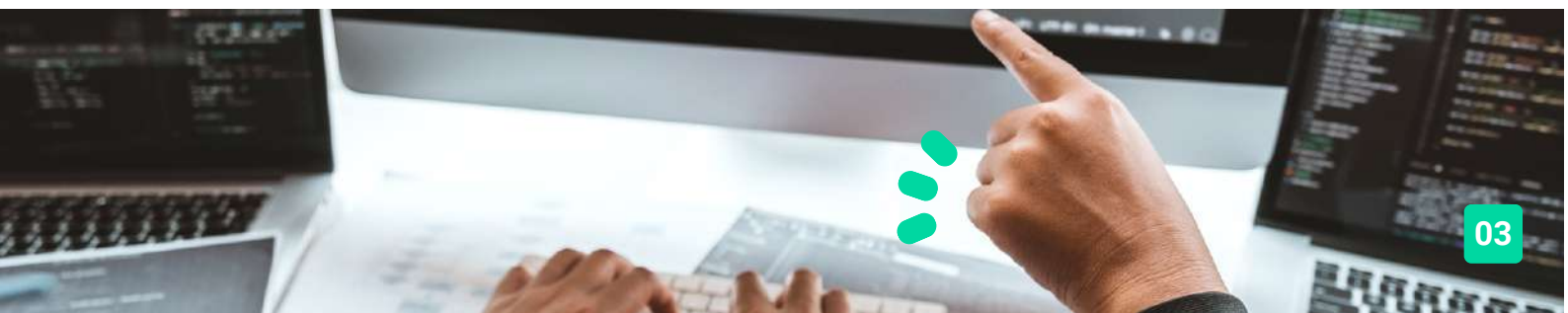
- **Certification :** Bloc de compétences n°2 "Conception d'un projet de produit web/digital" de la certification professionnelle "Concepteur Webdesigner" (RNCP34245).
- **Examen bloc 2 :** Une épreuve écrite et orale sur la réalisation d'une maquette d'un projet.
- **Évaluation :** Tests en contrôle continu sur la plateforme en ligne durant la formation.

LES OBJECTIFS DE LA FORMATION

Prêt à vous plonger dans un rôle combinant analyse des besoins et créativité ?

Découvrez les compétences essentielles que vous développerez tout au long de votre formation.

- Élaborer un concept graphique pertinent à partir de recherches graphiques et esquisses
- Définir l'identité graphique du produit web-digital
- Concevoir l'architecture du projet de produit web/digital
- Créer une maquette fonctionnelle (wireframe)
- Élaborer une maquette graphique (mock-up)

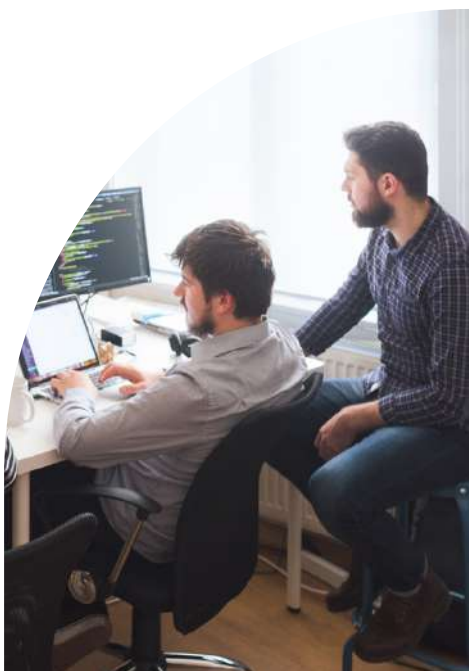


PROGRAMME

Cette action de formation est une action concourant au développement des compétences réalisées suivant un format à distance.

DURÉE : 20 H

ÉLABORATION D'UN CONCEPT GRAPHIQUE



- **Définir le type de cible** : Cœur de cible, cible principale, cible secondaire, persona
- **Création d'un User Stories** : Phrase courte exprimant le besoin et la vision utilisateur
- **Choisir une méthodologie adaptée** : Reskin, refonte, depuis zéro
- **Le type de produit** : Site internet vitrine, e-commerce, institutionnel, communautaire, intranet & application web, mobile et desktop

OBJECTIF :

Élaborer un concept graphique pertinent à partir de recherches graphiques et esquisses. Délimiter les contraintes techniques et les enjeux du projet.

DURÉE : 10 H

DÉFINITION DE L'IDENTITÉ GRAPHIQUE

- **Le logo** : types de logo, formes géométriques, icônes, zones de protection, interdits, usages.
- **Les couleurs** : Cercle chromatique, Accessibilité, modes colorimétriques (RVB, CMJN, HEX).
- **Les typographies** : Web, print, lisibilité, taille, graisse, classification, bibliothèques de polices.
- **Les éléments iconographiques** : Photographie, icônes, illustrations, formes, etc.
- **Les différents types d'images** : Vectorielles, matricielles, avantage et utilisation

OBJECTIF :

Définir l'identité graphique complète du produit web-digital en prenant en compte les envies et les besoins du client.



PROGRAMME

Cette action de formation est une action concourant au développement des compétences réalisées suivant un format à distance.

DURÉE : 10 H

MODÉLISATION DE L'ARCHITECTURE TECHNIQUE



- **Le rôle de l'arborescence** : Optimiser la navigation, améliorer le référencement SEO.
- **Construire une arborescence** : Objectifs, mots clés, analyse de la concurrence, besoins
- **Élaborer un User Flow** : Définition, principe d'usage, User Flow vs Parcours Utilisateur
- **Types de page web** : Page d'accueil, à propos, contact, FAQ, produit, service, mentions légales, CVG, politique de confidentialité, blog, etc.

OBJECTIF :

Concevoir l'architecture du projet de produit web/digital pour optimiser l'expérience utilisateur. Veiller à la conformité RGPD et des obligations légales.

DURÉE : 20 H

RÉALISATION DE LA MAQUETTE FONCTIONNELLE ET GRAPHIQUE

- **Le rôle et l'utilisation du zoning** : Expérience utilisateur, Organisation de l'interface
- **Le rôle et l'utilisation du wireframe** : Gain de temps, lien entre les équipes, Optimiser les retours
- **Concevoir un wireframe** : Contenus, structure, Sens de lecture, formats d'écrans, Responsive
- **Démonstration de logiciels** : Adobe XD, Sketch, Figma, Réalisations sur papier
- **Proposer un Kit UI complet** : Couleur, boutons, typographie, Layout, Icônes, etc.
- **Réaliser une maquette** : Mise en page, zones de contenus, interactions, types de blocs

OBJECTIF :

Réaliser une maquette fonctionnelle en utilisant la méthode du wireframe. Présenter ses idées dans un format professionnel.



UNE FORMATION PRATIQUE

Découvrez les atouts majeurs qui font de notre formation en webdesign la référence pour une carrière réussie dans ce secteur.

DES OUTILS ET TECHNIQUES UTILES AU QUOTIDIEN

Pour vous accompagner au mieux dans votre parcours, nous mettons l'accent sur des techniques et outils indispensables à maîtriser. Vous retrouverez ainsi au sein de votre formation :



- Créer l'identité graphique
- Construire une arborescence
- Elaborer un User Flow
- Réalisation d'une maquette
- La présentation au client

Maîtriser ces outils et techniques vous permettra d'optimiser votre efficacité et de naviguer avec aisance dans votre quotidien professionnel dans le domaine du webdesign.

LES SUPPORTS DE FORMATION



Supports de cours variés

Profitez de supports de cours PDF, podcasts ou encore vidéos disponibles 24h/24. Nos contenus garantissent un apprentissage dynamique et une expérience pédagogique enrichissante.



Exercices et cas pratiques

Mettez en pratique ce que vous avez appris avec nos exercices et cas pratiques conçus pour renforcer votre compréhension et affiner vos compétences.



Supports écrits téléchargeables

Accédez à un condensé des informations des vidéos grâce à nos supports écrits téléchargeables, permettant une révision efficace où que vous soyez.



Quiz en fin de module

Mesurez votre compréhension avec nos quiz en fin de module, conçus pour vous autoévaluer et valider efficacement vos acquis.



Webinaires de formation

Enrichissez votre expérience d'apprentissage avec nos webinaires interactifs ! Profitez de discussions et de conseils enrichissants pour élargir vos connaissances.



Études de cas

Plongez au cœur de la réalité du métier grâce à nos études de cas. Vivez des expériences concrètes qui vous permettront d'affiner et d'appliquer vos compétences.

NOS GAGES DE QUALITÉ

Découvrez l'expertise de nos formateurs et la renommée de notre école partenaire, deux éléments clés garantissant une formation d'excellence pour votre réussite professionnelle.

NOS FORMATEURS EXPERTS



Directrice artistique

AURORE

Aurore a étudié dans une école digitale en création et design, puis a obtenu son master en direction artistique. Par la suite, elle a travaillé avec des agences de publicité réputées et a réalisé des projets pour de grandes marques comme Volkswagen, Yves Rocher, Monoprix ou encore Nescafé. Maintenant, elle se consacre à la formation pour partager ses connaissances.



Formatrice & spécialiste webdesign

AURÉLIE

Aurélie est une illustratrice et conceptrice de personnages dans l'industrie du jeu vidéo. Parallèlement, elle est également consultante informatique et a suivi des formations en ligne pour améliorer ses compétences en game art. Après avoir obtenu son diplôme à distance, Aurélie souhaite partager sa passion et ses connaissances avec les autres.

NOTRE ÉCOLE PARTENAIRE

SUPCRÉA

supcrēa

Articulée autour de la culture artistique et des expérimentations plastiques, Supcrēa c'est :

- 33 ans d'expériences
- 4 certifications professionnelles
- 93% taux de réussite
- 79% insertion professionnelle

NOTRE ACCOMPAGNEMENT

Découvrez l'accompagnement sur mesure de L'École Française conçu pour garantir votre réussite et faciliter votre parcours de formation.

VOTRE COACH PERSONNEL CHEZ L'ÉCOLE FRANÇAISE



- **Onboarding** : Vous accompagne pour une prise en main réussie de la plateforme
- **Conseils méthodologiques** : Vous propose des conseils pour vous organiser et gérer votre temps
- **Interlocuteur de confiance** : Est à votre disposition pour résoudre toute difficulté rencontrée
- **Boost de motivation** : Intervient pour raviver votre motivation et maintenir le focus sur les objectifs
- **Suivi adaptatif** : Assure un suivi régulier et ajuste le soutien en fonction de vos besoins en évolution

MISSIONS

Faciliter votre expérience d'apprentissage à nos côtés et vous guider vers la réussite de votre projet.

VOTRE MENTOR DÉDIÉ : UN PROFESSIONNEL DU SECTEUR

- **Conseils pro** : Vous partage des conseils et astuces basés sur une riche expérience dans le domaine
- **Évolution des compétences** : Revient sur les notions clés et donne des explications détaillées
- **Boost de motivation** : Écoute et encourage pour surmonter les moments de doute et de challenge
- **Orientation carrière** : Informe et conseille pour aider à définir et à réaliser les objectifs professionnels
- **Retours continus** : Vous fait des retours réguliers et constructifs pour optimiser l'apprentissage

MISSIONS

Vous projeter dans la réalité du secteur et partager des conseils clés pour réussir professionnellement.



COMPARATIF DE NOS OFFRES

Découvrez nos offres, élaborées pour répondre précisément à vos besoins et vous offrir une expérience d'apprentissage unique et de qualité, adaptée à votre projet.

	LIGHT	BASE	PREMIUM
 Expertise Masterclass interactives animées en direct	✓	✓	✓
Conférences spécialisées pour développer votre employabilité	✗	✓	✓
 Compétences Fiches synthèse et supports de cours PDF téléchargeables	✓	✓	✓
Cours vidéos engageants avec des formateurs experts	✓	✓	✓
Quiz, exercices et cas pratiques concrets	✓	✓	✓
Accès illimité aux contenus et leurs mises à jour à vie	✗ Limité à 1 an	✗ Limité à 3 ans	✓
 Accompagnement Coaching personnalisé jusqu'à la certification	✓	✓	✓
Aide à l'organisation et conseils pratiques	✗	✓	✓
Séances privées illimitées* de mentorat avec un expert	✗ Limité à 5 séances valables 1 an	✗ Limité à 10 séances valables 1 an	✓
Service client prioritaire par mail et téléphone	✗	✗	✓
TARIFS	1 599€ Soit 199,88€ pendant 8 mois TTC éligible à prise en charge	1 999€ Soit 249,88€ pendant 8 mois TTC éligible à prise en charge	2 299€ Soit 287,38€ pendant 8 mois TTC éligible à prise en charge

VOTRE FORMATION AVEC NOUS

Unique sur le marché, notre formation en ligne combine des sessions en direct avec nos mentors, l'accès 24/7 à vos cours sur notre plateforme, un suivi personnalisé, et une communauté active, pour une expérience d'apprentissage riche et interactive.



ACCOMPAGNEMENT

- **Coaching personnalisé**
Profitez de l'accompagnement 100% sur mesure pour avancer sereinement dans votre formation.
- **Mentorat illimité**
Profitez de séances privées avec un expert du secteur. Corrections d'exercices, révisions, projet professionnel, il vous guide vers la réussite.
- **Service client prioritaire**
Un problème ? Une question ? Un besoin ? Obtenez une réponse dans les plus brefs délais par mail ou par téléphone.



COMPÉTENCES

- **Cours vidéo accessibles à vie**
Accédez à vos contenus de formation en illimité et l'ensemble de leurs mises à jour à vie
- **Fiches de synthèse**
Retrouvez des fiches de synthèse pour les notions importantes de votre formation.
- **Approche pratique**
Entraînez-vous grâce aux nombreux exercices, quiz et cas pratiques disponibles



ÉCHANGES

- **Communauté d'apprenants**
Rejoignez notre forum privé pour échanger avec les autres apprenants et profitez d'actualités sur votre formation.



EXPERTISE

- **Conférence spécialisées**
Profitez de l'accompagnement 100% sur mesure pour avancer sereinement dans votre formation.
- **Masterclass interactives**
Vivez des moments d'échanges avec un professionnel du secteur autour de thématiques clés en lien avec votre formation.

LES FINANCEMENTS

Pour faciliter l'accès à nos formations, **plusieurs financements** sont à votre disposition. **Vous pouvez choisir de financer votre formation par :**



Carte bancaire en mensualités



Votre entreprise grâce à son Plan de Formation ou son Opérateur de compétences



Les organismes publics comme Pôle Emploi



Votre Compte Personnel de Formation (CPF)

DÉCOUVREZ LE SECTEUR

Le secteur du webdesign est essentiel, alliant esthétique et fonctionnalité pour créer des expériences utilisateur engageantes et optimiser la présence numérique des entreprises.

LES GRANDES LIGNES

Tâches variées :

- Design de sites web
- UI/UX
- Maquettes et prototypes
- Responsive design
- Interfaces utilisateur

Environnement de travail :

Studios de design web, agences de communication, entreprises diverses

Compétences requises :

- Sens artistique et créativité
- Les principes de l'UX/UI
- Logiciels de design
- Le responsive design
- Capacités de prototypage

Perspectives de carrière :

Vers des rôles de direction artistique, d'expertise en UX/UI et de gestion de projets webdesign



LES ENJEUX ACTUELS

Face à l'évolution rapide du monde digital, le webdesign est un domaine en **constante adaptation**, offrant **des défis et des opportunités** significatives pour ceux qui se forment et se spécialisent.

→ Innovation technique et créative

Intégrer les dernières tendances et outils de design pour créer des sites web visuellement impressionnants et techniquement avancés. Cela implique une veille constante et une formation continue pour rester à la pointe.

🎯 OPPORTUNITÉ :

Les professionnels du webdesign formés aux nouvelles technologies et techniques créatives sont très recherchés, offrant des perspectives de carrière enrichissantes et diversifiées.

→ Responsive design et adaptabilité

Assurer que les designs sont efficacement adaptés à une variété d'appareils et de tailles d'écran. Cela nécessite une compétence technique pour créer des designs flexibles qui maintiennent une cohérence esthétique et fonctionnelle sur tous les appareils.

🎯 OPPORTUNITÉ :

Les compétences en responsive design sont essentielles dans un monde où l'utilisation mobile et multi-plateforme est en hausse, offrant aux designers formés dans ce domaine des opportunités de se démarquer et de répondre aux besoins d'un marché en constante évolution.

→ Optimisation de l'expérience utilisateur

Concevoir des interfaces utilisateur qui non seulement séduisent visuellement, mais sont également intuitives. Cela demande une compréhension du comportement utilisateur et traduire cette compréhension en designs.

🎯 OPPORTUNITÉ :

Il existe une demande croissante pour des spécialistes en UX/UI capables d'améliorer l'engagement et la satisfaction des utilisateurs, ce qui est crucial pour le succès commercial.

TROUVEZ VOTRE MÉTIER

Avec le paysage digital en constante évolution, une expertise en gestion de projet webdesign sera bénéfique pour une multitude de carrières passionnantes et lucratives.

WEBDESIGNER

Le Webdesigner est un créatif spécialisé dans la conception de sites web attractifs et fonctionnels.

→ Missions principales :

- Création de designs web et interfaces
- Collaboration avec équipes techniques
- Cohérence visuelle et UX
- Adaptation aux différents supports
- Veille sur les tendances du design web

RÉMUNÉRATION : 2 500€ À 3 700€ BRUT/MOIS

WEBMASTER

Le webmaster assure la gestion et la maintenance de sites web, incluant les mises à jour techniques et de contenu.

→ Missions principales :

- Gestion du projet de conception
- Supervision technique des sites
- Mise à jour régulière du contenu
- Gestion de la performance
- Surveillance de la sécurité du site

RÉMUNÉRATION : 2 000€ À 3 200€ BRUT/MOIS

CHEF DE PROJET WEBDESIGN

Le Chef de projet webdesign gère le développement de projets de design web, de la conception à la livraison.

→ Missions principales :

- Gestion de projets design web
- Coordination des équipes
- Contrôle qualité, délais, budget
- Communication client
- Suivi des innovations en webdesign

RÉMUNÉRATION : 2 500€ À 4 500€ BRUT/MOIS



LES STRUCTURES QUI RECRUTENT

STUDIOS DE WEBDESIGN

Ces studios spécialisés en design web se concentrent sur la création d'interfaces utilisateur attrayantes et fonctionnelles.

Ils recherchent des professionnels capables d'innover et de s'adapter aux tendances actuelles pour offrir des solutions de design uniques et efficaces.

START-UP & SCALE-UP

Ces entreprises, souvent axées sur le développement de produits numériques, valorisent les compétences en webdesign pour améliorer l'expérience utilisateur sur leurs plateformes.

Elles cherchent des webdesigners qui peuvent collaborer étroitement avec les équipes de développement et de marketing.

PLATEFORMES E-COMMERCE

Les sites e-commerce ont un besoin constant de webdesigners pour optimiser l'expérience d'achat en ligne.

Ces plateformes recherchent des professionnels capables de créer des parcours utilisateurs intuitifs et visuellement engageants pour stimuler les ventes et la fidélisation des clients.

MODALITÉS

MODALITÉS D'ASSISTANCE DU STAGIAIRE LORS DE LA SÉQUENCE DE FORMATION RÉALISÉE À DISTANCE

1- Les compétences et les qualifications des personnes chargées d'assister le bénéficiaire de la formation

- **Florence Gilbert-Tersiguel** : Master of Science in Management – Kedge Business School, spécialisation Marketing Management, Directrice de la formation de L'École Française, accompagnée de son équipe pédagogique.
- **Sibel Yener** : Maîtrise Commerce international, IAE Perpignan, Directrice des consultants pédagogiques de l'École Française, assistée d'une équipe de conseillers experts métiers dédiés par parcours de formation.

2- Les modalités techniques selon lesquelles le stagiaire est accompagné ou assisté, les périodes et les lieux mis à sa disposition pour s'entretenir avec les personnes chargées de l'assister ou les moyens dont il dispose pour contacter ces personnes

Pendant toute la durée de la formation, le stagiaire est accompagné dans tous les cas via la messagerie intégrée à la plateforme e-learning de L'École Française.

Il peut également solliciter un accompagnement technique ou pédagogique par e-mail à l'adresse : support@lecolefrancaise.fr. Le stagiaire peut solliciter un ou plusieurs rendez-vous personnalisés avec un professionnel expert via la plateforme Calendly intégrée dans la plateforme e-learning. Les conditions d'accès dépendent de la formule tarifaire BASE, ou PREMIUM que le Stagiaire a choisie.

Les professionnels experts disposent des qualités suivantes : fibre pédagogique, aisance orale, écrite et relationnelle, expertise métier.

3- Les délais dans lesquels les personnes en charge de son suivi sont tenues de l'assister en vue du bon déroulement de l'action, lorsque cette aide n'est pas apportée de manière immédiate.

Dans tous les cas, une assistance sera apportée au stagiaire dans un délai de maximum de 7 jours après l'envoi d'un e-mail à l'adresse suivante : support@lecolefrancaise.fr

Le délai d'assistance pourra être plus rapide en fonction de la formule tarifaire BASE, ou PREMIUM.

ÉVALUATION DES RÉSULTATS ET MODALITÉS DE SUIVI DE L'ACTION DE FORMATION

Chaque complétion d'un chapitre (ex : cours vidéo) de la plateforme de formation à distance est enregistrée et conservée dans la base de données MySQL de la plateforme. Un rapport nominatif peut être édité à tout moment pour vérifier l'assiduité et la complétion des chapitres, et suivre l'exécution de l'action.

- Au cours de la réalisation de la séquence de l'action de formation à distance, les acquis des stagiaires seront évalués grâce à différents tests en ligne (quiz type QCM, étude de cas, mise en situation, etc.).
- Des e-mails de relance pourront également être adressés au Stagiaire, lorsque celui-ci n'aura pas exécuté la totalité de l'action de formation.

MODALITÉS

MODALITÉS DE SANCTION DE L'ACTION DE FORMATION

1- Certificateur et certification professionnelle

- **Certificateur** : SUPCRÉA
- **Certification professionnelle** : Bloc de compétences n°2 "Conception d'un projet de produit web/digital" de la certification professionnelle "Concepteur Webdesigner" (RNCP RNCP34245).

2- Modalités d'inscription aux épreuves du bloc de compétences de la certification professionnelle

Dès que le Stagiaire termine sa formation, il pourra passer son examen en e-surveillance via la plateforme Macertification.org.

Le tarif de passage du bloc de compétences de la certification professionnelle est inclus dans le prix de la formation.

Il est à noter que tout apprenant, qui aurait suivi la formation à distance, peut s'inscrire aux épreuves conduisant à ce bloc de compétences de la certification professionnelle.

3- Modalités d'évaluation lors des épreuves

L'examen lié à ce bloc correspond une épreuve écrite et orale en e-surveillance via la plateforme macertification.org. L'examen portera sur :

- la conception/réalisation de la maquette d'un projet sur la base d'un cahier des charges d'un organisme/entreprise fictif.
- Un soutenance oral avec la rédaction d'un mini-dossier explicatif et argumenté sur le projet + 1 présentation orale du projet devant jury de certification.

4- Document délivré après le passage du bloc de la certification professionnelle

- Un parchemin de réussite au bloc de compétences n°2 sera délivrée sous format dématérialisé à la suite de l'examen.
- Celui-ci est valable à vie.

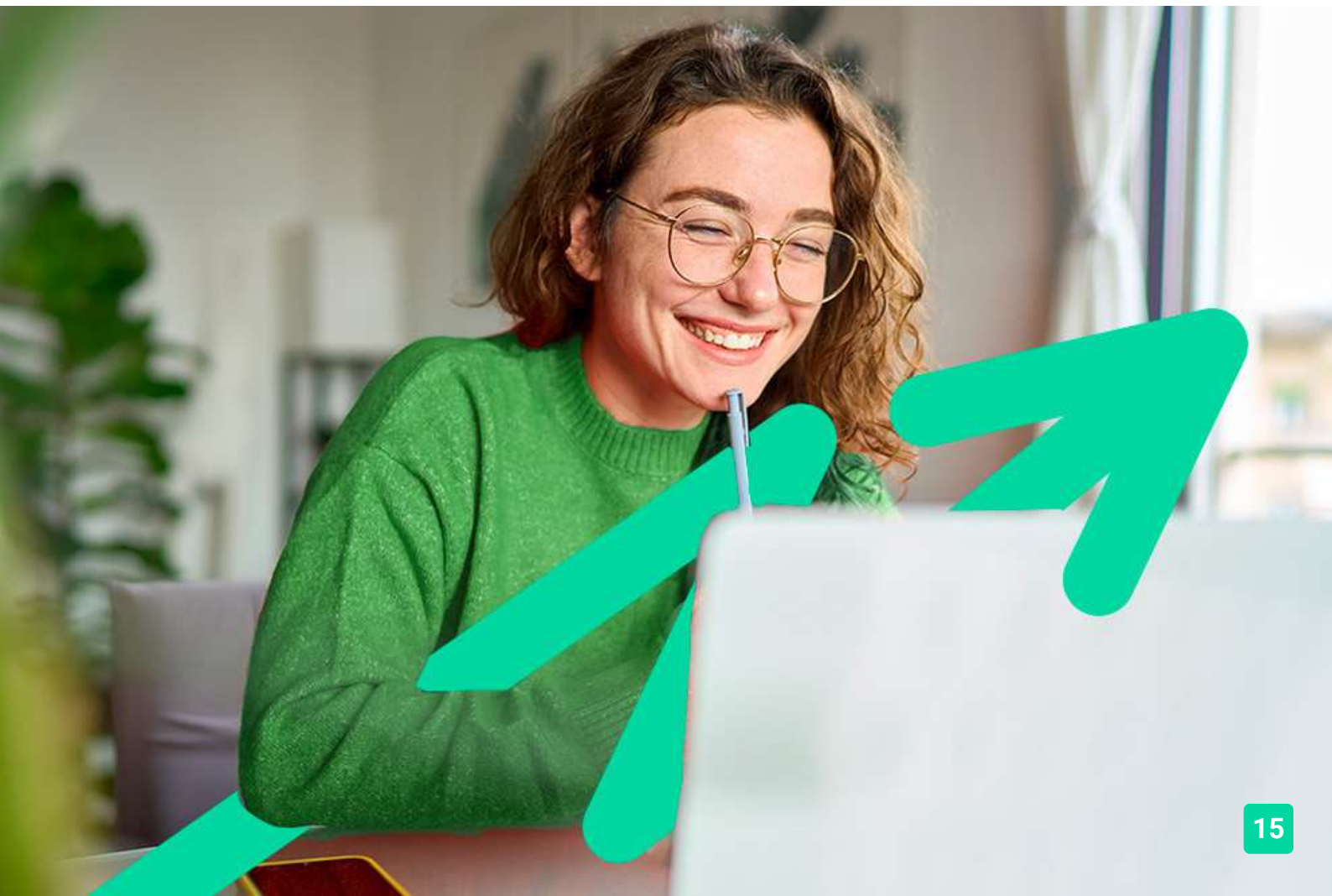


ACCESSIBILITÉ HANDICAP

Nos formations sont accessibles aux personnes en situation de handicap physique à la condition qu'elles puissent utiliser un ordinateur, une tablette et/ou un smartphone.

Les personnes malentendantes et malvoyantes ne pourront toutefois pas bénéficier, de manière autonome, de l'ensemble des services proposés :

- Les personnes malentendantes ne pourront pas exploiter l'audio de nos contenus vidéo et les formats podcast quand ils sont proposés, ni bénéficier des rendez-vous téléphoniques avec nos mentors.
Resteront accessibles : les visuels de nos contenus vidéos, nos supports de formation écrits (qui, selon le type de formation choisie, peuvent couvrir plus de 80 % des contenus vidéo) et la réalisation des quiz en ligne nécessaire à la réalisation de la formation.
- Les personnes malvoyantes ne pourront pas exploiter les visuels de nos contenus vidéo et nos supports de formation écrits, ni réaliser les quiz en ligne sans être accompagnées.
Resteront accessibles : l'audio de nos contenus vidéo, les formats podcast quand ils sont proposés et les rendez-vous téléphoniques avec nos mentors.





L'ÉCOLE FRANÇAISE



lecolefrancaise.fr

