

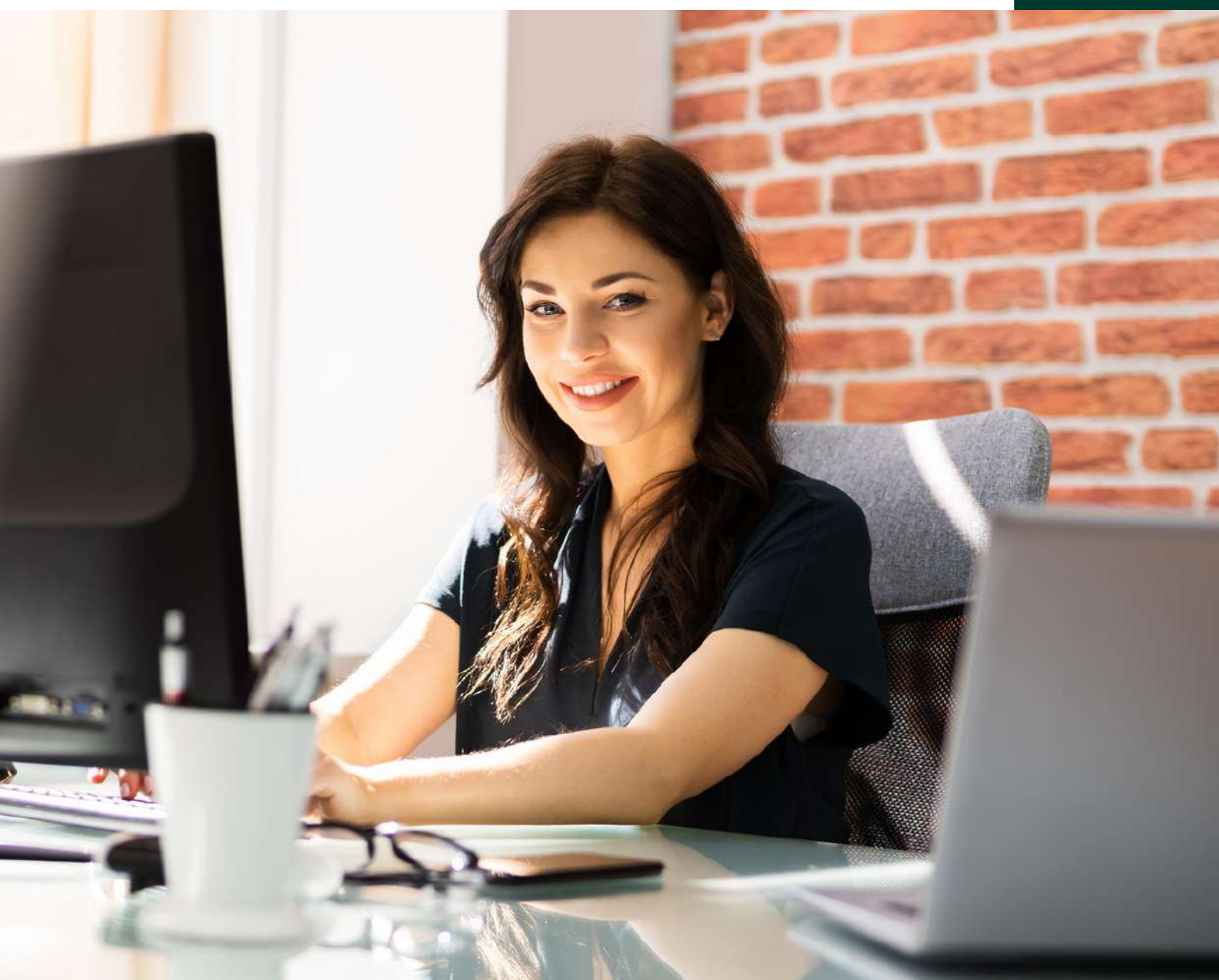
100% EN LIGNE

BACHELOR

Marketing & Communication

Apprenez à mettre en place des actions marketing performantes et une stratégie de communication adaptée.

Spécialisez-vous au développement de supports du web et des réseaux sociaux ainsi qu'à l'organisation d'évènement.



BACHELOR

MARKETING ET COMMUNICATION



Préparez le titre certifié ISIFA « Chargé du marketing et Communication » (RNCP36487).

Certificateur : ISIFA PLUS VALUES

OBJECTIFS

- Définir le positionnement et la cible en fonction du marché et élaborer sa stratégie marketing.
- Développer une expertise en marketing digital pour établir des stratégies pertinentes
- Maîtriser la communication sur les réseaux sociaux et créer des visuels impactant
- Organiser un évènement de A à Z, assurer son bon déroulement et fidéliser son réseau
- Manager et coordonner les différentes équipes et prestataires.

POUR QUI

Cette formation s'adresse à des personnes souhaitant **se diriger vers les métiers du marketing**. Cette formation est également adaptée aux personnes en reconversion professionnelle.

PRÉ-REQUIS

Bac + 2 validé (Titre RNCP de niveau 5)

DURÉE

La durée moyenne de l'action de formation est estimée à **450 heures**, dont 450 heures en e-learning à distance.

TYPE

Formation à distance, 100% en ligne

PÉRIODE DE RÉALISATION

Cette formation est conçue pour être réalisée **en 9 à 12 mois**. Nous vous recommandons de suivre ce rythme pédagogique pour faciliter votre apprentissage.

ÉVALUATION

Tests en contrôle continu sur la plateforme en ligne en cours de formation.

PÉRIODE DE FORMATION EN MILIEU PROFESSIONNEL

60 jours effectifs/ouvrés de période en entreprise obligatoire

SANCTION

Certification professionnelle RNCP 36487 "Chargé du marketing et Communication" Niveau 6. Inscription aux épreuves du bloc de compétences de la certification professionnelle directement depuis votre espace apprenant de l'École Française.

FORMATEURS - EN COLLABORATION AVEC NOTRE ÉQUIPE PÉDAGOGIQUE

- **Olivier Ponza** - Directeur d'une agence de communication et plus de 25 années d'expérience
- **Hugo Picaper** - Fondateur d'une agence de conseil spécialisée dans le marketing
- **Nathalie Peyrodes** - Consultante et coach en marketing, communication
- **Linda Schell** - Gérante d'une agence de publicité et formatrice
- **Clémence Ludwig** - Consultante en communication digitale axée réseaux sociaux.
- **Jade Ricbourg** - Fondatrice d'une agence de communication et d'événementiel.



Bachelor Marketing et Communication

Cette action de formation est une action concourant au développement des compétences réalisée suivant un format à distance.

— Élaborer une stratégie marketing et communication

- **Etudier son environnement** : étude de marché, benchmark, veille stratégique, PESTEL, SWOT
- **Déterminer les cibles marketing** : Persona type, carte d'empathie
- **Fixer des objectifs marketing et un positionnement différenciant** : habitudes d'achat
- **Choisir des leviers marketing** : référencement, publicité, réseaux sociaux, influence et offline
- **Planifier et présenter le plan marketing stratégique** : aide à l'expression orale

Objectif : Définir des cibles, choisir des leviers pour les atteindre et optimiser les canaux de communication

150 h

Durée estimée (h)

— Mettre en place un plan marketing et développer les actions opérationnelles associées

- **Déployer les opérations définies par le marketing mix** : Promotionnel et événementiel
- **Assurer le lien entre les différentes équipes** : équipe, prestataires, commerciaux, hiérarchie
- **Réaliser une veille continue** : Nouvelles tendances marketing et de communication
- **Analyser les objectifs du plan** : Suivre et adapter les actions menées, évaluer l'impact
- **Logiciel** : Initiation Illustrator et Indesign

Objectif : Déployer, piloter, suivre et contrôler les actions du plan marketing et communication en assurant la bonne coordination des équipes.

100h

— Optimiser sa communication sur le web et les réseaux sociaux

- **Site internet** : Créer un site internet, techniques de référencement, contenus
- **Réseaux sociaux** : Facebook, Instagram, Snapchat, TikTok, LinkedIn, Twitter, Pinterest
- **Élaborer une stratégie de contenu et organiser le calendrier éditorial** : Ton, objectif, rythme
- **Contrôler la performance** : Mettre en place un reporting, surveiller son e-réputation
- **Mettre en place une stratégie d'influence**

Objectif : Créer des supports de communication adaptés aux différents canaux, planifier sa stratégie éditoriale et mesurer les résultats.

100h

— Organiser un évènement de A à Z

- **Étudier la chaîne de valeur et prévoir les différentes étapes d'un évènement**
- **Management et coordination** : Prestataires, extra et équipes internes
- **Créer un plan de communication adapté** : Relation presse et media planning
- **Fidéliser son réseau après l'évènement** : nouer du lien, écouter les retours
- **Analyser les retombées et l'impact de l'évènement**
- **Logiciels et outils** : Anglais, Excel, Google Sheet, outils de gestion événementielle
- **Sensibilisation professionnelle** : Adaptation des postes pour les PSH*

Objectif : Gérer et coordonner les différents aspects d'un évènement de la logistique à la fidélisation en passant par la communication.

*personnes en situation de handicap

100h

TOTAL estimé à distance : 450h

ce temps correspond à un travail personnel du Stagiaire réalisé en dehors du LMS.

Retrouvez des exercices pratiques et des quiz tout au long de votre parcours de formation. Validez et testez vos connaissances à la fin de chaque notion.

NOS OFFRES

Découvrez nos offres, élaborées pour répondre précisément à vos besoins et vous offrir une expérience d'apprentissage unique et de qualité, adaptée à votre projet.

FORMULE PREMIUM

166,63€

pendant 24 mois
soit 3999€ au total
TTC éligible à prise en charge

Plus qu'une formation, une expérience 100% personnalisée et complète pour exceller dans votre domaine.

INCLUS

- ✓ Mentorat avec un expert du secteur : **séances privées illimitées*** pendant 2 ans
- ✓ **Coaching personnalisé** : Conseils, accompagnement et suivi des objectifs jusqu'au diplôme
- ✓ **Aide à l'organisation et conseils pratiques** pour la meilleure expérience d'apprentissage
- ✓ **Masterclass interactives** animées en direct par un professionnel du secteur
- ✓ **Cours vidéo engageants** produits dans nos studios
- ✓ **Supports de formation écrits téléchargeables**
- ✓ **Approche pratique** : Quiz, exercices et mises en situation concrètes
- ✓ **Préparation aux examens** : Annales, corrections individuelles, cas pratiques
- ✓ **Échange avec la communauté d'apprenants** sur le forum
- ✓ **Accès illimité aux contenus** et à toutes les mises à jour à vie

* à raison de 1 séance/jour

FORMULE BASE

149,96€

pendant 24 mois
soit 3599€ au total
TTC éligible à prise en charge

Un accompagnement sur mesure pour transformer votre formation en un véritable tremplin vers le succès professionnel.

INCLUS

- ✓ Mentorat avec un expert du secteur : **15 séances privées** pendant 2 ans
- ✓ **Coaching personnalisé** : Conseils, accompagnement et suivi des objectifs jusqu'au diplôme
- ✓ **Aide à l'organisation et conseils pratiques** pour la meilleure expérience d'apprentissage
- ✓ **Masterclass interactives** animées en direct par un professionnel du secteur
- ✓ **Cours vidéo engageants** produits dans nos studios
- ✓ **Supports de formation écrits téléchargeables**
- ✓ **Approche pratique** : Quiz, exercices et mises en situation concrètes
- ✓ **Préparation aux examens** : Annales, corrections individuelles, cas pratiques
- ✓ **Échange avec la communauté d'apprenants** sur le forum
- ✓ **Accès illimité** aux contenus et à toutes les mises à jour pendant 3 ans

LES FINANCEMENTS

Pour faciliter l'accès à nos formations, **plusieurs financements** sont à votre disposition. **Vous pouvez choisir de financer votre formation par :**



carte bancaire en mensualités



les organismes publics comme Pôle Emploi



votre entreprise grâce à son Plan de Formation ou son Opérateur de compétences



votre Compte Personnel de Formation (CPF)



Moyens pédagogiques et techniques mis à disposition du stagiaire

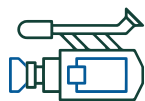
Dans le cadre de la réalisation de la séquence de la formation réalisée à distance, un accès individuel sera ouvert au nom du stagiaire, sur la plateforme en ligne de l'Ecole Française. Cette plateforme pédagogique, qui prend la forme d'un Learning Management System (L.M.S) accessible au moyen d'une simple connexion internet, regroupe :

- 1. Les cours :** cours en ligne actualisés, cours vidéo ou audio visionnables en ligne
- 2. Les exercices d'évaluation :** quizz type QCM, réalisation d'études de cas ou mises en situation professionnelles



Formateurs référents

Des formateurs passionnés et reconnus à votre disposition.



Excellence des vidéos

Produites par nos ingénieurs pédagogiques dans nos studios.



Plateforme dédiée

Une plateforme en ligne pour suivre votre formation.



Supports pédagogiques

Des vidéos & documents téléchargeables disponibles.



À votre rythme

Sans arrêt de votre activité, apprenez à votre rythme et où vous voulez.



Mentor individuel

Un accompagnement privé avec des mentors experts.



Exercices en ligne

Des exercices dédiés afin de tester vos connaissances.



Forum d'échange

Un forum pour échanger avec les mentors et les apprenants.

Modalités d'assistance du stagiaire lors de la séquence de formation réalisée à distance

1 - Les compétences et les qualifications des personnes chargées d'assister le bénéficiaire de la formation

Florence Gilbert-Tersiguel : Master of Science in Management – Kedge Business School, spécialisation Marketing Management, Directrice de la formation de l'École Française, accompagnée de son équipe pédagogique.

Sibel Yener : Maîtrise Commerce international, IAE Perpignan, Directrice des consultants pédagogiques de l'École Française, assistée d'une équipe de conseillers experts métiers dédiés par parcours de formation.

2 - Les modalités techniques selon lesquelles le Stagiaire est accompagné ou assisté, les périodes et les lieux mis à sa disposition pour s'entretenir avec les personnes chargées de l'assister ou les moyens dont il dispose pour contacter ces personnes

Pendant toute la durée de la formation, le Stagiaire est accompagné dans tous les cas via la messagerie intégrée à la plateforme e-learning de l'ÉCOLE FRANÇAISE.

Il peut également solliciter un accompagnement technique ou pédagogique par e-mail à l'adresse : support@lecolefrancaise.fr.

Le stagiaire peut solliciter un ou plusieurs rendez-vous personnalisés avec un professionnel expert via la plateforme **Calendly** intégrée dans la plateforme e-learning.

Les professionnels experts **disposent des qualités suivantes** :

- Fibre pédagogique
- Aisance orale, écrite et relationnelle
- Expertise métier

3 - Les délais dans lesquels les personnes en charge de son suivi sont tenues de l'assister en vue du bon déroulement de l'action, lorsque cette aide n'est pas apportée de manière immédiate.

Dans tous les cas, une assistance sera apportée au stagiaire dans un délai de maximum de 7 jours après l'envoi d'un e-mail à l'adresse suivante :

support@lecolefrancaise.fr

Évaluation des résultats et modalités de suivi de l'action de formation

Chaque complétion d'un chapitre (ex : cours vidéo) de la plateforme de formation à distance est enregistrée et conservée dans la base de données MySQL de la plateforme. Un rapport nominatif peut être édité à tout moment pour vérifier l'assiduité et la complétion des chapitres, et suivre l'exécution de l'action.

Au cours de la réalisation de la séquence de l'action de formation à distance, les acquis des stagiaires seront évalués grâce à différents tests en ligne (quizz type QCM, étude de cas, mise en situation, etc.).

Des e-mails de relance pourront également être adressés au Stagiaire, lorsque celui-ci n'aurait pas exécuté la totalité de l'action de formation.



Modalités de sanction de l'action de formation

1 - Certificateur et certification professionnelle

- Certificateur : **ISIFA**
- Certification professionnelle : **CHARGÉE DU MARKETING ET COMMUNICATION (RNCP36487) Niveau 6.**

2 - Modalités d'inscription aux épreuves du bloc de compétences de la certification professionnelle

Dès que le Stagiaire termine sa formation, il pourra **passer ses différents examens écrits**, une étude de cas par bloc de compétence, via la plateforme Macertification.org accessible depuis la plateforme cours.

Tous les tarifs d'examens liés au bachelor sont inclus dans le prix de la formation.

Il est à noter que tout apprenant, qui aurait suivi la formation à distance, peut s'inscrire à toutes les épreuves de la certification professionnelle. Pour se présenter aux épreuves de certification, le stagiaire doit avoir réalisé une période en entreprise **de 60 jours**.

3 - Modalités d'évaluation lors des épreuves

La certification professionnelle est composée de 4 blocs de compétences. Chaque bloc comporte une épreuve écrite correspondant à une étude de cas réalisée en e-surveillance sur la plateforme Macertification.org, plateforme accessible depuis votre parcours de formation. indépendante les unes des autres.

4 - Document délivré après le passage du bloc de la certification professionnelle

Le parchemin de réussite à la certification sera envoyé de manière dématérialisée sous 15 jours après le jury annuel. **Celui-ci est valable à vie.**

De plus, une attestation provisoire de compétence par bloc sera établie sous 3 mois après le dépôt de chaque examen. Elle sera disponible sur l'espace apprenant si la note obtenue le permet.

Accessibilité Handicap

Nos formations sont accessibles aux personnes en situation de handicap physique à la condition qu'elles puissent utiliser un ordinateur, une tablette et/ou un smartphone.

Les personnes malentendantes et malvoyantes ne pourront toutefois pas bénéficier, de manière autonome, de l'ensemble des services proposés :

- Les personnes malentendantes ne pourront pas exploiter l'audio de nos contenus vidéo et les formats podcast quand ils sont proposés, ni bénéficier des rendez-vous téléphoniques avec nos mentors. Resteront accessibles : les visuels de nos contenus vidéos, nos supports de formation écrits (qui, selon le type de formation choisie, peuvent couvrir plus de 80% des contenus vidéo) et la réalisation des quizz en ligne nécessaire à la réalisation de la formation.
- Les personnes malvoyantes ne pourront pas exploiter les visuels de nos contenus vidéos et nos supports de formation écrits, ni réaliser les quizz en ligne sans être accompagnées. Resteront accessibles : l'audio de nos contenus vidéo, les formats podcast quand ils sont proposés et les rendez-vous téléphoniques avec nos mentors.

Nos équipes sont à votre disposition pour plus de renseignements.





L'ÉCOLE FRANÇAISE



lecolefrancaise.fr

