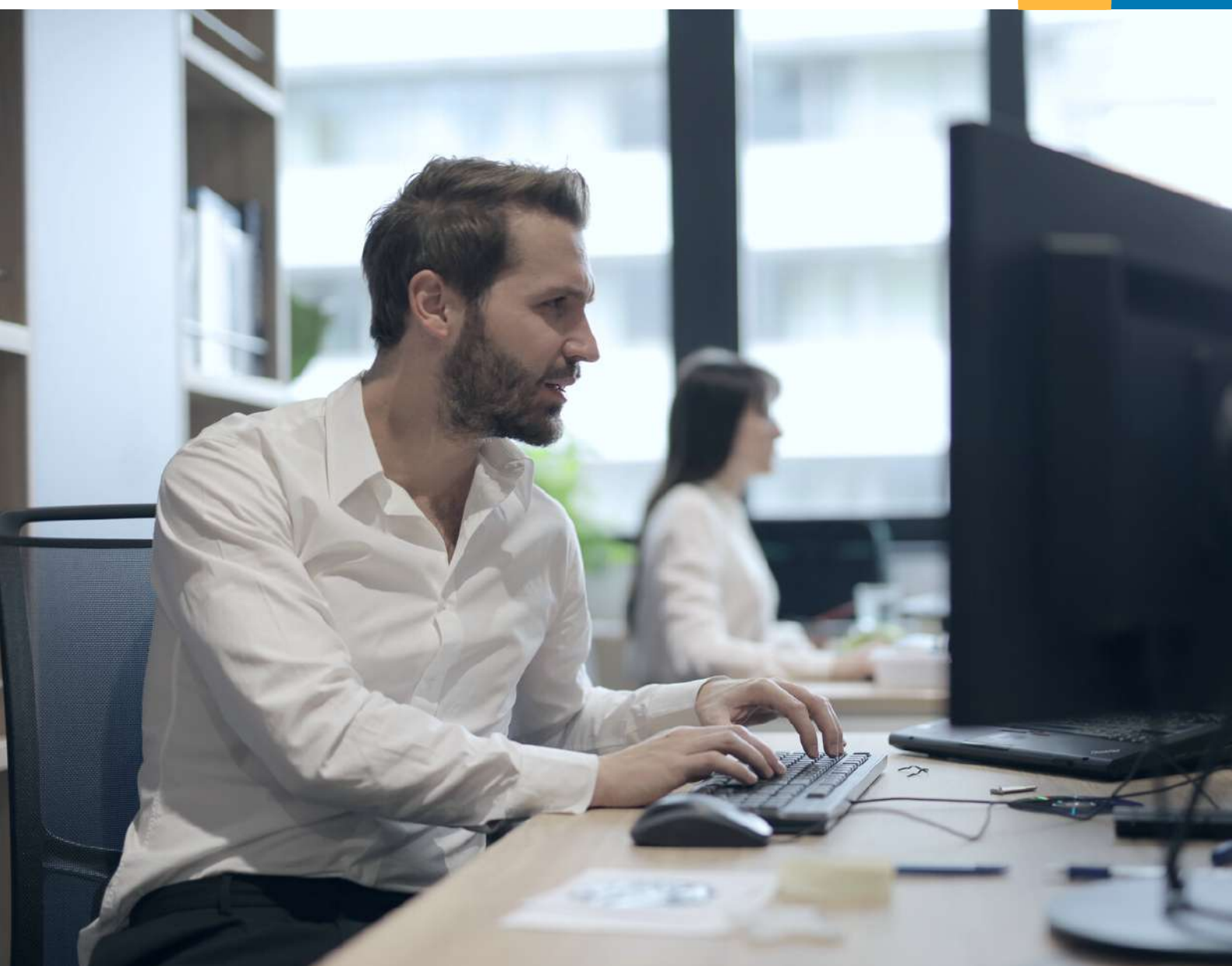


FORMATION

# INFORMATIQUE BUREAUTIQUE

Initiation en accéléré et à domicile



**Maîtriser un ordinateur fixe ou portable de type PC ou MAC dans un contexte professionnel.**



## OBJECTIFS

- Connaître l'environnement informatique
- Communiquer et collaborer en utilisant internet (manipuler des fichiers et des données)
- Savoir créer du contenu (texte, multimédia)
- Rechercher, analyser, traiter et organiser des informations (mobiliser sa culture numérique)
- Identifier et résoudre un problème technique sur des périphériques et environnements numériques
- Avoir les bases en protection et sécurité de son environnement numérique

## Pourquoi cette formation ?

Cette formation 100% en ligne vous permet de maîtriser un ordinateur fixe ou portable de type PC ou MAC dans un contexte professionnel.

Vous saurez manipuler des fichiers, produire des documents et utiliser les logiciels de bureautique les plus répandus (Word, Excel, PowerPoint).

Elle est destinée aux débutant(e)s qui n'ont pas ou peu de compétences informatiques et qui souhaitent faire évoluer leur carrière rapidement.

**PUBLIC**

**PRÉ-REQUIS**

**DURÉE**

**TYPE**

**PÉRIODE DE RÉALISATION**

**ÉVALUATION**

**ÉVALUATION**

**Tout Public**

**Aucun prérequis** n'est nécessaire pour suivre cette formation.

La durée moyenne de l'action de formation est estimée à **20 heures, dont 20 heures en e-learning à distance**

**Formation à distance**

Les formations ont été conçues pour être réalisées en **4 semaines**. Nous vous recommandons de suivre ce rythme pédagogique pour faciliter votre apprentissage.\*

**Tests en contrôle continu** sur la plateforme en ligne en cours de formation.

**Suite Microsoft 365**

Version web gratuite :

<https://www.microsoft.com/frfr/microsoft-365/free-office-online-for-the-web> (Equivalent de la version payante mais utilisable gratuitement directement dans votre navigateur web)

Version logiciel : Démo gratuite pendant 1 mois puis 69,00 €/an : <https://www.microsoft.com/fr-fr/microsoft365/buy/compare-all-microsoft-365-products>

*(\*) vous disposez néanmoins de 2 mois pour réaliser votre action de formation*



**L'ORDINATEUR**

Le vocabulaire, le matériel, applications et programmes, fichiers et dossiers.



**LOGICIELS**

Maîtriser les principaux logiciels utilisés en entreprise : Word, Excel, PowerPoint.



**E-MAILS PROFESSIONNELS**

Organiser ses boîtes e-mail, composer des e-mails de qualité professionnelle.



**IMAGES**

Éditer et imprimer des images et des photographies.



**COLLABORER**

Échanger et partager des fichiers sur Internet. Organiser ou participer à une réunion en ligne (visioconférence).



**EFFICACITÉ**

Les techniques des professionnels pour travailler 30% plus vite grâce aux raccourcis.

L'informatique n'est qu'un outil, comme un pinceau ou un crayon. ”



## PROGRAMME

Cette action de formation est une action concourant au développement des compétences réalisée suivant un format à distance.

### Partie A

- Présentation du formateur et de la formation
- L'ordinateur en savoir plus
- Connaître le matériel informatique
- Découvrir Windows / Mac
- Environnement Windows / Mac

### Objectifs

- Connaître l'environnement informatique

1 h

Durée estimée (h)

### Partie B

- Dossiers et Fichiers Windows / Mac1
- Test Raccourcis clavier Windows / Mac
- Se connecter à internet
- Naviguer sur internet
- Le courrier électronique

### Objectifs

- Communiquer et collaborer en utilisant internet (manipuler des fichiers et des données)
- Rechercher, analyser, traiter et organiser des informations (mobiliser sa culture numérique)

### Travaux à réaliser

Pour vérifier ses acquis, le Stagiaire devra accomplir les travaux et activités suivantes :

- La réalisation de divers exercices d'application\*

2 h

3 h

### Partie C

- Logiciels et applications
- Résoudre un problème Windows / Mac
- Communiquer et partager du contenu
- Présentation d'un traitement de texte et Règles de Typographie (Ponctuation et Accentuation)
- Traitement de texte - Microsoft Word1 Test
- Traitement de texte - Google Docs

2 h

### Objectifs

- Identifier et résoudre un problème technique sur des périphériques et environnements numériques
- Avoir les bases en protection et sécurité de son environnement numérique

### Travaux à réaliser

- Pour vérifier ses acquis, le Stagiaire devra accomplir les travaux et activités suivantes :
- La réalisation de divers exercices d'application\*

2 h

### Partie D

- Traitement de données - Microsoft Excel
- Traitement de données - Google Sheet
- Présentation - Power Point
- Présentation - Google

5 h

### Objectifs

- Utiliser le traitement des données

### Travaux à réaliser

- Pour vérifier ses acquis, le Stagiaire devra accomplir les travaux et activités suivantes :
- Questionnaire à choix multiples (QCM)
  - La réalisation de divers exercices d'application\*

2 h

**TOTAL estimé à distance : 20 h**

*\*ce temps correspond à un travail personnel du Stagiaire réalisé en dehors du LMS.*

## SE FORMER AVEC L'ÉCOLE FRANÇAISE, UN GAGE DE QUALITÉ

Avec plus de 100 000 apprenants formés à nos côtés, L'École Française est une référence de la formation en ligne. Aujourd'hui, nous vous proposons un large choix de formations professionnalisantes et certifiantes pour accélérer votre carrière.

Dans son format 100% en ligne, 100% flexible, notre parcours d'apprentissage s'adapte à tous les emplois du temps. 30 minutes par jour ou des sessions de 2 heures le week-end, c'est à vous de décider. Profitez de nos cours vidéos, quiz, exercices pratiques et rendez-vous mentors tout au long de votre formation pour une expérience optimale.



### FINANCEMENT

- Vous pouvez suivre cette formation en payant directement avec votre carte bancaire.
- Vous pouvez également faire financer cette formation par votre entreprise au travers de son Plan de Formation ou de son Opérateur de compétences.
- Si vous êtes demandeur(euse) d'emploi, une aide financière peut vous être accordée, renseignez-vous auprès de votre conseiller Pôle Emploi.

### FORMULE D'ACCOMPAGNEMENT

**69€TTC / mois**  
en 8 mensualités

Assistance pédagogique par e-mail, tchat et téléphone dans un délai maximum de 24h

Horaires d'ouvertures : du lundi au vendredi de 9h à 19h et le samedi et jours fériés de 10h à 18h

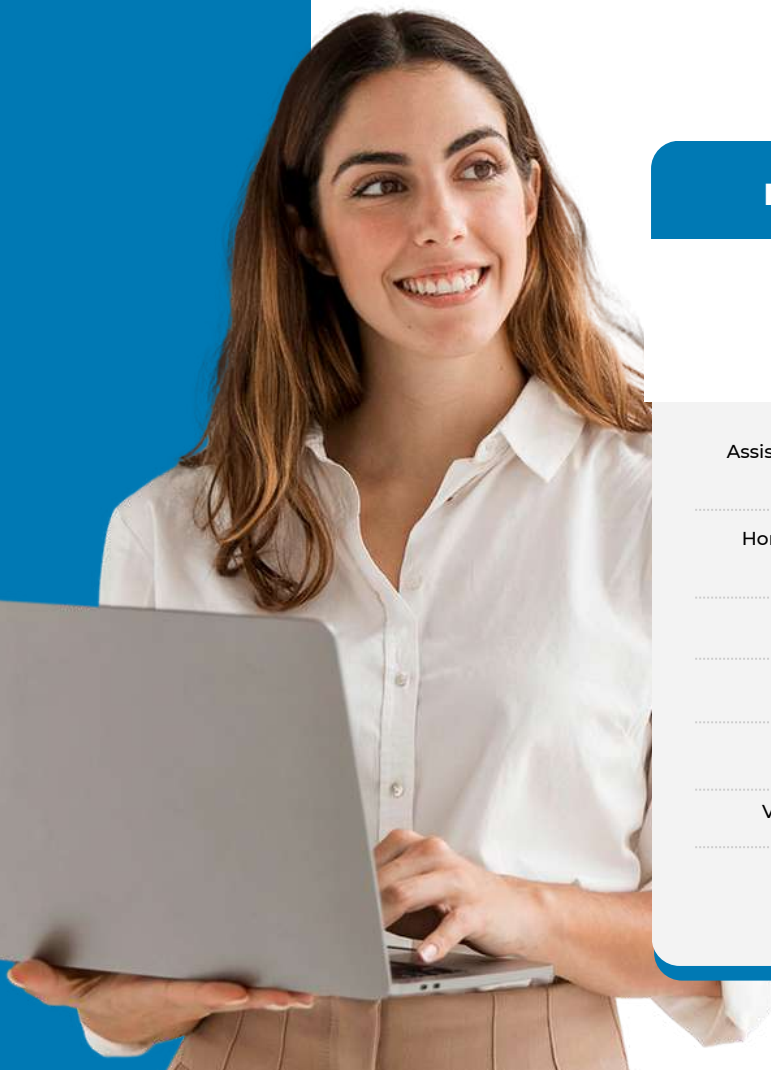
Mentorat avec un professionnel-expert :

5 rendez-vous privés maximum pendant 1 an

Supports avancés téléchargeables

Vidéos accessibles pendant 1 an à l'issue de la formation

Contenu supplémentaire d'aide à la valorisation des compétences pour améliorer sa visibilité



Au cours de la réalisation de l'action, des supports de cours digitalisés en vidéos sont mis à la disposition du Stagiaire, sur une plateforme e-learning accessible à l'url suivant : <https://cours.lecolefrancaise.fr/>

Le suivi de l'exécution de l'action de formation, pour la séquence réalisée à distance, sera effectué au moyen de travaux que le Stagiaire devra réaliser sur ordinateur sur la plateforme pédagogique e-learning de **L'ÉCOLE FRANÇAISE**, ou sur des logiciels tiers.

Les exercices et travaux à effectuer par le Stagiaire prendront la forme de tests, quiz ou mises en situation professionnelle. Ceux-ci devront être réalisés tout au long de la période de réalisation de l'action de formation.

À l'issue de la formation, les Stagiaires recevront une **attestation de formation** de la part de l'École Française. Celle-ci sera à télécharger sur la plateforme e-learning.



## Conception pédagogique de la formation

Le parcours de formation de l'École Française a été conçu par un professionnel du secteur (\*), à savoir :

**Cyrille**, est diplômé d'un DEA Sciences de l'Éducation et d'un DEA Mathématiques Appliquées. Il est notamment certifié PCIE. Il est Ingénieur Pédagogique, formateur, consultant, coach, Formateur en Ludopédagogie et en Learning by Doing. Il contribue également à des ateliers numériques Google.

(\*) Afin de respecter les données à caractère personnel et la vie privée des formateurs et formatrices ayant conçu le parcours de formation, l'ÉCOLE FRANÇAISE conserve leurs noms de famille confidentiels.



## Moyens pédagogiques et techniques mis à disposition du stagiaire

Dans le cadre de la réalisation de la séquence de la formation réalisée à distance, un accès individuel sera ouvert au nom du stagiaire, sur la plateforme en ligne de l'Ecole Française. Cette plateforme pédagogique, qui prend la forme d'un Learning Management System (L.M.S) accessible au moyen d'une simple connexion internet, regroupe :

**1. Les cours :** cours en ligne actualisés, cours vidéo ou audio visionnables en ligne

**2. Les exercices d'évaluation :** quiz type QCM, réalisation d'études de cas ou mises en situation professionnelles



### Formateurs référents

Des formateurs passionnés et reconnus à votre disposition.



### Excellence des vidéos

Produites par nos ingénieurs pédagogiques dans nos studios.



### Plateforme dédiée

Une plateforme en ligne pour suivre votre formation.



### Supports pédagogiques

Des vidéos & documents téléchargeables disponibles.



### À votre rythme

Sans arrêt de votre activité, apprenez à votre rythme et où vous voulez.



### Mentor individuel

Un accompagnement privé avec des mentors experts.



### Exercices en ligne

Des exercices dédiés afin de tester vos connaissances.



### Forum d'échange

Un forum pour échanger avec les mentors et les apprenants.



# Modalités d'assistance du stagiaire lors de la séquence de formation réalisée à distance

## 1 - Les compétences et les qualifications des personnes chargées d'assister le bénéficiaire de la formation

**Florence Gilbert-Tersiguel** : Master of Science in Management – Kedge Business School, spécialisation Marketing Management, Directrice de la formation de l'École Française, accompagnée de son équipe pédagogique.

**Sibel Yener** : Maîtrise Négociation et Relations internationales, Université de Perpignan, Directrice des consultants pédagogiques de l'École Française, assistée d'une équipe de conseillers experts métiers dédiés par parcours de formation.

## 2 - Les modalités techniques selon lesquelles le Stagiaire est accompagné ou assisté, les périodes et les lieux mis à sa disposition pour s'entretenir avec les personnes chargées de l'assister ou les moyens dont il dispose pour contacter ces personnes

Pendant toute la durée de la formation, le Stagiaire est accompagné dans tous les cas via la messagerie intégrée à la plateforme e-learning de l'ÉCOLE FRANCAISE. Il peut également solliciter un accompagnement technique ou pédagogique par e-mail à l'adresse : [support@lecolefrancaise.fr](mailto:support@lecolefrancaise.fr).

Le stagiaire peut solliciter un ou plusieurs rendez-vous personnalisés avec un professionnel expert via la plateforme **Calendly** intégrée dans la plateforme e-learning.

### Les professionnels experts disposent des qualités suivantes :

Expertise bureautique et informatique / Appétence pour la transmission des connaissances

## 3 - Les délais dans lesquels les personnes en charge de son suivi sont tenues de l'assister en vue du bon déroulement de l'action, lorsque cette aide n'est pas apportée de manière immédiate.

Dans tous les cas, une assistance sera apportée au stagiaire dans un délai de maximum de 7 jours après l'envoi d'un e-mail à l'adresse suivante : [support@lecolefrancaise.fr](mailto:support@lecolefrancaise.fr)

## Évaluation des résultats et modalités de suivi de l'action de formation

Chaque complétion d'un chapitre (ex : cours vidéo) de la plateforme de formation à distance est enregistrée et conservée dans la base de données MySQL de la plateforme. Un rapport nominatif peut être édité à tout moment pour vérifier l'assiduité et la complétion des chapitres, et suivre l'exécution de l'action.

Au cours de la réalisation de la séquence de l'action de formation à distance, les acquis des stagiaires seront évalués grâce à différents tests en ligne (quiz type QCM, étude de cas, mise en situation, etc.).

Des e-mails de relance pourront également être adressés au Stagiaire, lorsque celui-ci n'aurait pas exécuté la totalité de l'action de formation.



## Accessibilité Handicap

Nos formations sont accessibles aux personnes en situation de handicap physique à la condition qu'elles puissent utiliser un ordinateur, une tablette et/ou un smartphone. Les personnes malentendantes et malvoyantes ne pourront toutefois pas bénéficier, de manière autonome, de l'ensemble des services proposés :

- Les personnes malentendantes ne pourront pas exploiter l'audio de nos contenus vidéo et les formats podcast quand ils sont proposés, ni bénéficier des rendez-vous téléphoniques avec nos mentors. Resteront accessibles : les visuels de nos contenus vidéos, nos supports de formation écrits (qui, selon le type de formation choisie, peuvent couvrir plus de 80% des contenus vidéo) et la réalisation des quizz en ligne nécessaire à la réalisation de la formation.
- Les personnes malvoyantes ne pourront pas exploiter les visuels de nos contenus vidéos et nos supports de formation écrits, ni réaliser les quizz en ligne sans être accompagnées. Resteront accessibles : l'audio de nos contenus vidéo, les formats podcast quand ils sont proposés et les rendez-vous téléphoniques avec nos mentors.

**Nos équipes sont à votre disposition pour plus de renseignements.**



# L'ÉCOLE FRANÇAISE

LE POUVOIR DE SAVOIR



[lecolefrancaise.fr](https://lecolefrancaise.fr)

