

PROGRAMME DE FORMATION

Anglais

RS6118

Éligible CPF

100% en ligne

Certifiante

Vous souhaitez contribuer à une société plus inclusive ?



Plongez dans notre formation d'anglais pour améliorer votre communication avec le monde anglophone.



SOMMAIRE

<u>Les informations pratiques</u>	3
<u>Le programme de formation</u>	4
<u>Une formation pratique</u>	6
<u>Nos gages de qualité</u>	7
<u>Notre accompagnement</u>	8
<u>Notre offre</u>	9
<u>Les modalités de formation et d'évaluation</u>	11



ANGLAIS

FRANCE COMPÉTENCES (RS 6118)

Préparez le test d'aptitude à travailler en anglais - LILATE (RS6118)

Certificateur : 

LES INFORMATIONS PRATIQUES

Durée

- **Durée estimée de l'action de formation :** 20 heures en e-learning à distance
- **Temps de formation :** 1 mois
Vous disposez néanmoins de 3 mois pour réaliser votre action de formation

Pour qui ?

- **Prérequis :** Pas de diplôme requis au préalable. Accessible à tous débutants qui souhaitent se lancer
- **Motivation :** Découvrir la richesse et la diversité de la langue anglaise

Sanction

- **Certification :** « Test d'aptitude à travailler en anglais- LILATE » (RS6118)
- **Examen :** Un test en distanciel de 1 heure en 4 parties (Compréhension orale & écrite, Expression orale & écrite)
- **Évaluation :** Tests en contrôle continu sur la plateforme en ligne durant la formation.

LES OBJECTIFS DE LA FORMATION

Êtes-vous prêt à plonger dans l'univers de la langue anglaise avec nos formateurs expérimentés ? Découvrez les compétences fondamentales que vous développerez tout au long de votre parcours d'apprentissage.

→ Acquisition des Bases en Anglais

→ Pratique du Dialogue

→ Immersion Auditive

→ Confiance en Compréhension et Échange



PROGRAMME

Cette action de formation est une action concourant au développement des compétences réalisées suivant un format à distance.

DURÉE : 5 H

PARLER DE SOI



- **Présentation des formatrices** : Introduction concise des formatrices, incluant leurs expertises.
- **Expression de soi** : Apprendre à parler de ses goûts et préférences.
- **Description physique** : Techniques pour décrire l'apparence d'une personne.
- **Vocabulaire de vêtements** : Acquisition du vocabulaire lié aux vêtements.
- **Routine quotidienne** : Méthodes pour discuter de sa routine quotidienne.

OBJECTIF :

Familiariser son oreille à l'anglais utilisé lors des échanges en équipe, ou des échanges avec des clients ou des prestataires

DURÉE : 4 H

PARLER DE SON ENVIRONNEMENT

- **Relations privées vs professionnelles** : Distinction claire entre interactions personnelles et professionnelles.
- **Adjectifs descriptifs et possessifs** : Utilisation des adjectifs pour personnaliser la description.
- **Description de maison américaine** : Apprentissage de termes spécifiques pour décrire une maison typique aux États-Unis.
- **Pronoms et prépositions** : Maîtrise des pronoms démonstratifs et des prépositions de lieu.
- **Activités personnelles** : Techniques pour décrire efficacement ses loisirs et intérêts personnels.

OBJECTIF :

Acquérir les bases de l'anglais professionnel



PROGRAMME

Cette action de formation est une action concourant au développement des compétences réalisées suivant un format à distance.

DURÉE : 5 H



ORGANISER UN VOYAGE D'AFFAIRES

- **Retour/échange d'article** : Méthodes pour gérer les demandes de retour et d'échange.
- **Planification voyage d'affaires** : Organisation efficace de voyages professionnels.
- **Orientation et directions** : Techniques pour demander et suivre des indications.
- **Accepter et refuser** : Apprentissage des formules pour accepter ou refuser poliment en anglais.
- **Approfondissement des bases anglaises** : Renforcer les bases de l'anglais pour une meilleure compétence.

OBJECTIF :

Apprendre des techniques pour améliorer la fluidité et la confiance en parlant.

DURÉE : 6 H

EVOLUER DANS LE MONDE DU TRAVAIL

- **Vocabulaire déjeuner d'affaires** : Termes clés pour des échanges professionnels efficaces lors de repas.
- **Grammaire quotidienne** : Utilisation des noms dénombrables/indénombrables et adverbes de fréquence.
- **Connaissances culturelles** : Approfondissement de la culture générale pour discussions diversifiées.
- **Usage du prétérit WH** : Maîtrise des interrogatifs en WH au prétérit pour parler du passé.
- **Lois atypiques** : Découverte de lois insolites pour élargir le vocabulaire et la compréhension culturelle.

OBJECTIF :

Gagner en confiance au niveau compréhension, lecture et échanges oraux



UNE FORMATION PRATIQUE

Explorez les points forts qui font de notre formation d'anglais un choix incontournable pour maîtriser cette langue universelle et indispensable.

DES OUTILS ET TECHNIQUES UTILES AU QUOTIDIEN

Pour vous accompagner au mieux dans votre parcours, nous mettons l'accent sur des techniques et outils indispensables à maîtriser. Vous retrouverez ainsi au sein de votre formation :



- **Vocabulaire Anglais Approfondi**
- **Expressions Faciales en Anglais**
- **Gestuelle en Anglais**
- **Savoir s'exprimer en anglais**
- **Histoire de l'Anglais**

Acquérir ces outils et techniques vous permettra de comprendre et de vous faire comprendre, favorisant l'inclusion par la communication.

LES SUPPORTS DE FORMATION



Cours vidéo de haute qualité

Plongez dans nos cours vidéo de haute qualité, disponibles 24h/24 pour un apprentissage efficace et une expérience d'apprentissage enrichissante.



Exercices et cas pratiques

Mettez en pratique ce que vous avez appris avec nos exercices et cas pratiques conçus pour renforcer votre compréhension et affiner vos compétences.



Supports écrits téléchargeables

Accédez à un condensé des informations des vidéos grâce à nos supports écrits téléchargeables, permettant une révision efficace où que vous soyez.



Quiz en fin de module

Mesurez votre compréhension avec nos quiz en fin de module, conçus pour vous autoévaluer et valider efficacement vos acquis.



Webinaires de formation

Enrichissez votre expérience d'apprentissage avec nos webinaires interactifs ! Profitez de discussions et de conseils enrichissants pour élargir vos connaissances.

NOS GAGES DE QUALITÉ

Découvrez l'expertise de nos formateurs et la renommée de notre école partenaire, deux éléments clés garantissant une formation d'excellence pour votre réussite professionnelle.

NOS FORMATEURS EXPERTS



Formatrice

DAMI

Dami à la suite d'une carrière professionnelle dans le commerce internationale, elle décide de venir habiter en France. Elle passe tout d'abord le TEFL (diplôme d'anglais professionnel, général et d'enseignement des jeunes apprenants), puis en 2018, un diplôme approfondi de la langue française. Passionnée par les langues, elle aime partager ses connaissances avec différents publics (débutants, confirmés, professionnels, particuliers, etc.).



Formatrice

CHRISTINA

Christina originaire de l'Etat de Californie, elle décide de venir en France lors de ses études universitaires et d'y rester pour enseigner l'anglais. Depuis 2010, elle intervient en tant que formatrice, mais aussi en tant que professeur d'anglais pour l'Éducation Nationale. Elle aspire à développer des expériences d'apprentissages pertinentes et inspirantes avec tous ses élèves, quelque soit leur niveau, leur âge, leur profession.

NOTRE ÉCOLE PARTENAIRE

LILATE



LILATE, certification validée par la Commission Nationale de la Certification Professionnelle (Cncp.gouv.fr), offre une formation officiellement reconnue par l'État français. Un gage de qualité et de professionnalisme pour votre parcours.

NOTRE ACCOMPAGNEMENT

Découvrez l'accompagnement sur mesure de L'École Française conçu pour garantir votre réussite et faciliter votre parcours de formation.

VOTRE COACH PERSONNEL CHEZ L'ÉCOLE FRANÇAISE



- **Onboarding** : Vous accompagne pour une prise en main réussie de la plateforme
- **Conseils méthodologiques** : Vous propose des conseils pour vous organiser et gérer votre temps
- **Interlocuteur de confiance** : Est à votre disposition pour résoudre toute difficulté rencontrée
- **Boost de motivation** : Intervient pour raviver votre motivation et maintenir le focus sur les objectifs
- **Suivi adaptatif** : Assure un suivi régulier et ajuste le soutien en fonction de vos besoins en évolution

MISSIONS

Faciliter votre expérience d'apprentissage à nos côtés et vous guider vers la réussite de votre projet.

VOTRE MENTOR DÉDIÉ : UN PROFESSIONNEL DU SECTEUR

- **Conseils pro** : Vous partage des conseils et astuces basés sur une riche expérience dans le domaine
- **Évolution des compétences** : Revient sur les notions clés et donne des explications détaillées
- **Boost de motivation** : Écoute et encourage pour surmonter les moments de doute et de challenge
- **Orientation carrière** : Informe et conseille pour aider à définir et à réaliser les objectifs professionnels
- **Retours continus** : Vous fait des retours réguliers et constructifs pour optimiser l'apprentissage





MISSIONS

Vous projeter dans la réalité du secteur et partager des conseils clés pour réussir professionnellement.



COMPARATIF DE NOS OFFRES

Découvrez nos offres, élaborées pour répondre précisément à vos besoins et vous offrir une expérience d'apprentissage unique et de qualité, adaptée à votre projet.

	LIGHT	BASE	PREMIUM	PRO
 Échanges				
Accès exclusif au forum de formation réservé aux apprenants	✓	✓	✓	✓
 Compétences				
Fiches synthèse et supports de cours PDF téléchargeables	✓	✓	✓	✓
Cours vidéos engageants avec des formateurs experts	✓	✓	✓	✓
Quiz, exercices et cas pratiques concrets	✓	✓	✓	✓
Accès illimité aux contenus et leurs mises à jour à vie	✗ Limité à 1 an	✗ Limité à 3 ans	✓	✓
 Accompagnement				
Coaching personnalisé jusqu'à la certification	✓	✓	✓	✓
Aide à l'organisation et conseils pratiques	✗	✓	✓	✓
Service client prioritaire par mail et téléphone	✗	✗	✓	✓
 Expertise				
Cours particuliers avec un formateur natif	✗ 2 séances privées de 30 minutes avec un mentor de L'École Française	✗ 4 séances privées de 30 minutes avec un mentor de L'École Française	✗ 6 séances privées de 30 minutes avec un mentor de L'École Française	✓ 8 cours privés d'une heure* avec un expert Lingueo
TARIFS	899€ Soit 224,75€ pendant 4 mois TTC éligible à prise en charge	1 199€ Soit soit 299,75€ pendant 4 mois TTC éligible à prise en charge	1 599€ Soit 399,75€ pendant 4 mois TTC éligible à prise en charge	1 999€ Soit 499,75€ pendant 4 mois TTC éligible à prise en charge

*à utiliser pendant les 2 mois à compter de la date de début de formation

VOTRE FORMATION AVEC NOUS

Unique sur le marché, notre formation en ligne combine des sessions en direct avec nos mentors, l'accès 24/7 à vos cours sur notre plateforme, un suivi personnalisé, et une communauté active, pour une expérience d'apprentissage riche et interactive.



ACCOMPAGNEMENT

- **Coaching personnalisé**
Profitez de l'accompagnement 100% sur mesure pour avancer sereinement dans votre formation.
- **Mentorat illimité**
Profitez de séances privées avec un expert du secteur. Corrections d'exercices, révisions, projet professionnel, il vous guide vers la réussite.
- **Service client prioritaire**
Un problème ? Une question ? Un besoin ? Obtenez une réponse dans les plus brefs délais par mail ou par téléphone.



COMPÉTENCES

- **Cours vidéo accessibles à vie**
Accédez à vos contenus de formation en illimité et l'ensemble de leurs mises à jour à vie
- **Fiches de synthèse**
Retrouvez des fiches de synthèse pour les notions importantes de votre formation.
- **Approche pratique**
Entraînez-vous grâce aux nombreux exercices, quiz et cas pratiques disponibles



ÉCHANGES

- **Communauté d'apprenants**
Rejoignez notre forum privé pour échanger avec les autres apprenants et profitez d'actualités sur votre formation.



EXPERTISE

- **Masterclass interactives**
Vivez des moments d'échanges avec un professionnel du secteur autour de thématiques clés en lien avec votre formation.

LES FINANCEMENTS

Pour faciliter l'accès à nos formations, **plusieurs financements** sont à votre disposition. **Vous pouvez choisir de financer votre formation par :**



Carte bancaire en mensualités



Les organismes publics comme Pôle Emploi



Votre entreprise grâce à son Plan de Formation ou son Opérateur de compétences



Votre Compte Personnel de Formation (CPF)

MODALITÉS

MODALITÉS D'ASSISTANCE DU STAGIAIRE LORS DE LA SÉQUENCE DE FORMATION RÉALISÉE À DISTANCE

1- Les compétences et les qualifications des personnes chargées d'assister le bénéficiaire de la formation

- **Florence Gilbert-Tersiguel** : Master of Science in Management – Kedge Business School, spécialisation Marketing Management, Directrice de la formation de L'École Française, accompagnée de son équipe pédagogique.
- **Sibel Yener** : Maîtrise Commerce international, IAE Perpignan, Directrice des consultants pédagogiques de l'École Française, assistée d'une équipe de conseillers experts métiers dédiés par parcours de formation.

2- Les modalités techniques selon lesquelles le stagiaire est accompagné ou assisté, les périodes et les lieux mis à sa disposition pour s'entretenir avec les personnes chargées de l'assister ou les moyens dont il dispose pour contacter ces personnes

Pendant toute la durée de la formation, le stagiaire est accompagné dans tous les cas via la messagerie intégrée à la plateforme e-learning de L'École Française.

Il peut également solliciter un accompagnement technique ou pédagogique par e-mail à l'adresse : support@lecolefrancaise.fr. Le stagiaire peut solliciter un ou plusieurs rendez-vous personnalisés avec un professionnel expert via la plateforme Calendly intégrée dans la plateforme e-learning. Les conditions d'accès dépendent de la formule tarifaire BASE, ou PREMIUM que le Stagiaire a choisie.

Les professionnels experts disposent des qualités suivantes : fibre pédagogique, aisance orale, écrite et relationnelle, expertise métier.

3- Les délais dans lesquels les personnes en charge de son suivi sont tenues de l'assister en vue du bon déroulement de l'action, lorsque cette aide n'est pas apportée de manière immédiate.

Dans tous les cas, une assistance sera apportée au stagiaire dans un délai de maximum de 7 jours après l'envoi d'un e-mail à l'adresse suivante : support@lecolefrancaise.fr

Le délai d'assistance pourra être plus rapide en fonction de la formule tarifaire BASE, ou PREMIUM.

ÉVALUATION DES RÉSULTATS ET MODALITÉS DE SUIVI DE L'ACTION DE FORMATION

Chaque complétion d'un chapitre (ex : cours vidéo) de la plateforme de formation à distance est enregistrée et conservée dans la base de données MySQL de la plateforme. Un rapport nominatif peut être édité à tout moment pour vérifier l'assiduité et la complétion des chapitres, et suivre l'exécution de l'action.

- Au cours de la réalisation de la séquence de l'action de formation à distance, les acquis des stagiaires seront évalués grâce à différents tests en ligne (quiz type QCM, étude de cas, mise en situation, etc.).
- Des e-mails de relance pourront également être adressés au Stagiaire, lorsque celui-ci n'aura pas exécuté la totalité de l'action de formation.

MODALITÉS

MODALITÉS DE SANCTION DE L'ACTION DE FORMATION

1- Certificateur et certification professionnelle

- **Certificateur** : Lingueo
- **Certification professionnelle** : « Test d'aptitude à travailler en anglais - LILATE » (RS6118)

2- Modalités d'inscription aux épreuves du bloc de compétences de la certification professionnelle

Pour passer l'examen du test LILATE® afin d'obtenir votre certification, Lingueo vous envoie un mail 2 mois après votre entrée en formation. Vous pourrez ainsi vous inscrire sur la plateforme LILATE et passer l'examen depuis chez vous, sur votre ordinateur.

Il est à noter que tout apprenant, qui aurait suivi la formation à distance, peut s'inscrire à cette certification.

3- Modalités d'évaluation lors des épreuves

L'examen se fait à 100% en ligne et dure 1 heure. Le test évalue les compétences des candidats selon leurs compétences d'expressions écrites et orales, mais aussi selon leurs compétences de compréhension écrites et orales. Cet examen se déroule en plusieurs temps :

- Mise en situation sous forme d'un échange avec l'évaluateur simulant des interactions de premier niveau.
- Mise en situation sous forme d'un échange continu avec l'évaluateur sur le mode de la conversation.
- Mise en situation sous forme d'un échange continu avec l'évaluateur, avec la retranscription d'un message écrit, et des réponses écrites via l'interface de communication.
- Mise en situation sous forme d'un échange continu avec l'évaluateur, avec des consultations d'extraits, suivies de questions/réponses.

Le LILATE est un test adaptatif : l'examineur sélectionne les questions selon les réponses du candidat. Au fur et à mesure du test, les questions deviennent progressivement plus faciles ou plus difficiles, jusqu'à ce que le niveau du candidat soit déterminé de manière fiable en 1 heure.

Cet examen permet d'apprécier le niveau du candidat sur 5 compétences spécifiques :

- La connaissance de la grammaire
- La maîtrise du vocabulaire
- La capacité à interpréter et à comprendre
- La capacité à s'exprimer et à se faire comprendre
- L'accent

4- Document délivré après le passage du bloc de la certification professionnelle

Le candidat obtient une attestation de passage correspondant à ses résultats au regard du Cadre Européen de Référence Commun de Référence des Langues (CECRL). Il est constitué de 6 niveaux suivants :

- A1 : niveau introductif ou découverte
- A2 : niveau intermédiaire ou usuel
- B1 : niveau seuil
- B2 : niveau avancé ou indépendant
- C1 : autonome
- C2 : maîtrise

Cette attestation est valable 2 ans.

Réception des résultats sur l'espace candidat sous 24h.

Si vous obtenez une note B1 et au-delà, vous aurez un Certificat LILATE et êtes aptes à travailler dans cette langue.

Si vous obtenez une note inférieure à B1, vous aurez une attestation de passage et n'êtes donc pas encore apte à travailler dans cette langue.

ACCESSIBILITÉ HANDICAP

Nos formations sont accessibles aux personnes en situation de handicap physique à la condition qu'elles puissent utiliser un ordinateur, une tablette et/ou un smartphone.

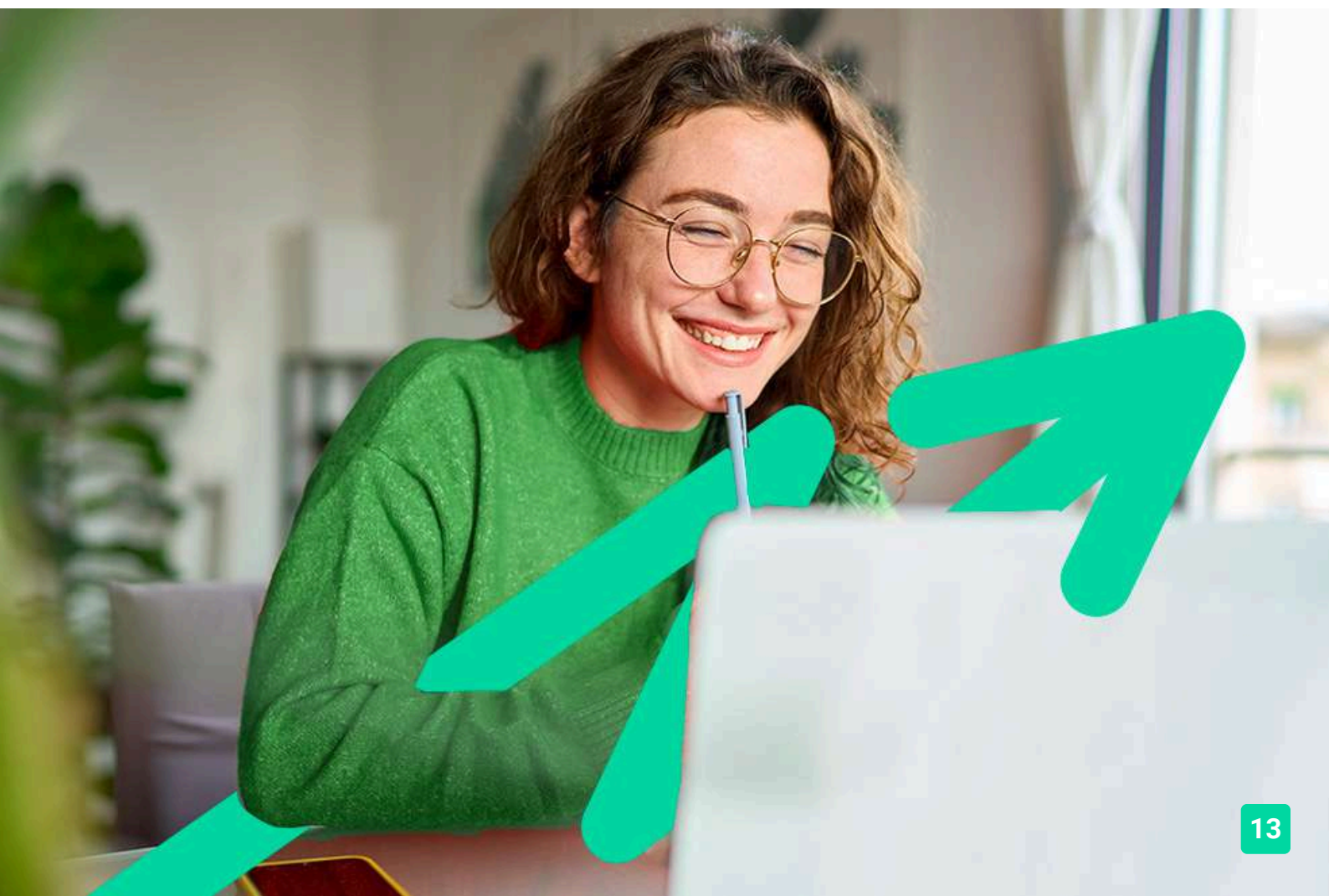
Les personnes malentendantes et malvoyantes ne pourront toutefois pas bénéficier, de manière autonome, de l'ensemble des services proposés :

→ Les personnes malentendantes ne pourront pas exploiter l'audio de nos contenus vidéo et les formats podcast quand ils sont proposés, ni bénéficier des rendez-vous téléphoniques avec nos mentors.

Resteront accessibles : les visuels de nos contenus vidéos, nos supports de formation écrits (qui, selon le type de formation choisie, peuvent couvrir plus de 80 % des contenus vidéo) et la réalisation des quiz en ligne nécessaire à la réalisation de la formation.

→ Les personnes malvoyantes ne pourront pas exploiter les visuels de nos contenus vidéo et nos supports de formation écrits, ni réaliser les quiz en ligne sans être accompagnées.

Resteront accessibles : l'audio de nos contenus vidéo, les formats podcast quand ils sont proposés et les rendez-vous téléphoniques avec nos mentors.





L'ÉCOLE FRANÇAISE



lecolefrancaise.fr

