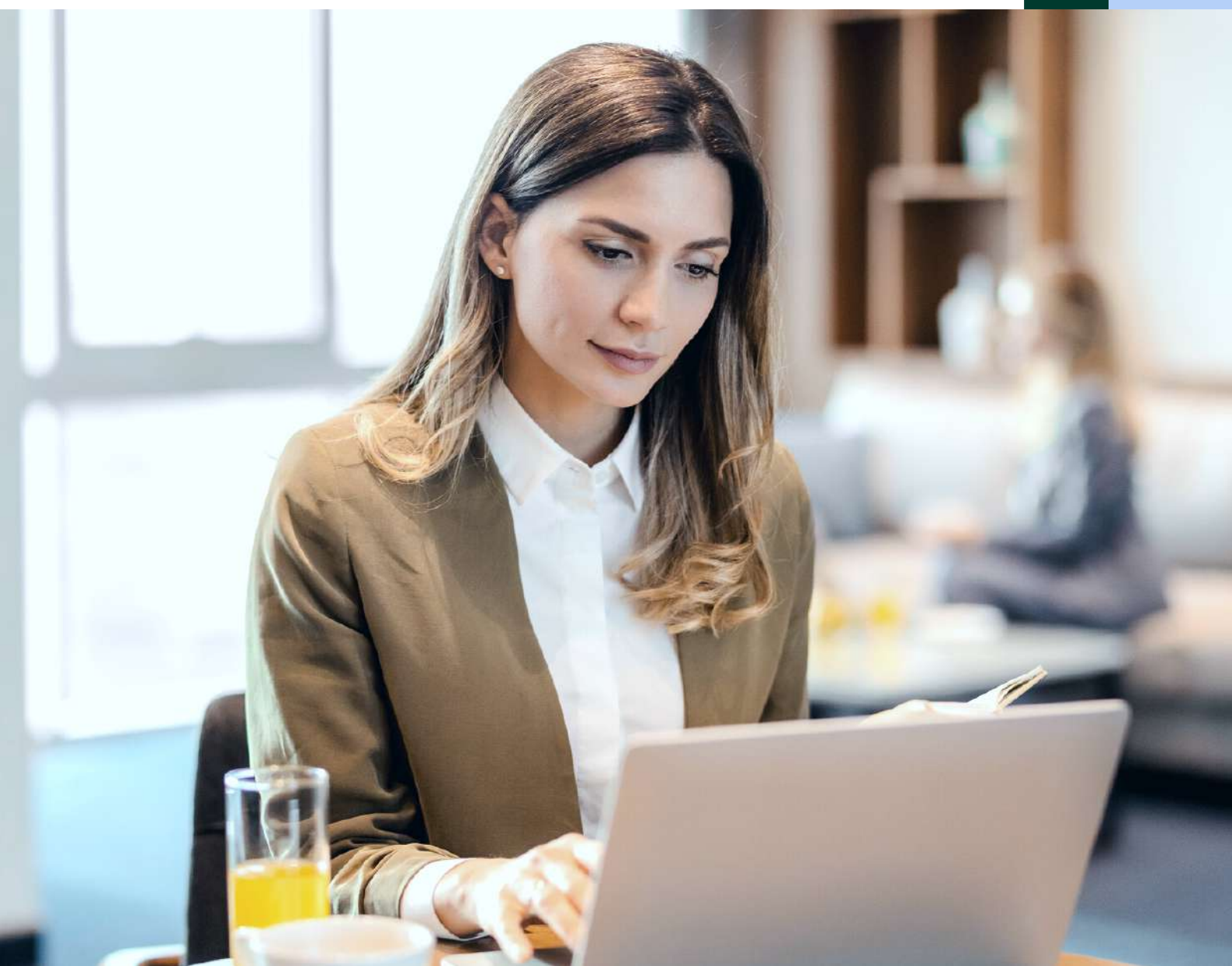


FORMATION

Chef de projet digital

Mettre en œuvre le projet de communication et développement web



FORMATION CHEF DE PROJET DIGITAL



FRANCE COMPÉTENCES (RNCP 35752).

Certification professionnelle Chargé de communication et webmarketing
Bloc n°2 - Mettre en œuvre le projet de communication et développement web

OBJECTIFS

- Définir le périmètre du projet de communication dans son ensemble
- Élaborer la stratégie de contenu en fonction du positionnement de l'entreprise et des besoins des personæ
- Adapter les différents contenus aux supports
- Recenser, dans un calendrier éditorial, les contenus à publier mensuellement dans les différents supports

Pourquoi cette formation ?

Cette formation en ligne est destinée aux indépendants et aux salariés déjà en poste qui souhaitent maîtriser ou se perfectionner à l'élaboration d'un cahier de charges, à l'élaboration d'une stratégie de contenu et au déploiement de celle-ci.

À l'issue de cette formation, vous détiendrez les connaissances nécessaires pour développer sereinement un projet de communication et développement web.

Ce parcours vous prépare à la certification professionnelle PIGIER « Chargé de communication et webmarketing » - bloc de compétences n°2 « **Mettre en œuvre le projet de communication et développement web** » (RNCP35752).



PUBLIC	● Tout Public
PRÉ-REQUIS	● Aucun prérequis n'est nécessaire pour suivre cette formation.
DURÉE	● La durée moyenne de l'action de formation est estimée à 60 heures , dont 60 heures en e-learning à distance
TYPE	● Formation à distance
PÉRIODE DE RÉALISATION	● Les formations ont été conçues pour être réalisées en 16 semaines . Nous vous recommandons de suivre ce rythme pédagogique pour faciliter votre apprentissage.*
ÉVALUATION	● Tests en contrôle continu sur la plateforme en ligne en cours de formation.
SANCTION	● Bloc 2 - Mettre en œuvre le projet de communication et développement web de la certification professionnelle "Chargé de communication et webmarketing" (RNCP 35752) Inscription aux épreuves du bloc de compétences de la certification professionnelle directement depuis votre espace apprenant de l'École Française.

() vous disposez néanmoins de 5 mois pour réaliser votre action de formation*



ÉTABLIR UN CAHIER DES CHARGES

Afin de pouvoir définir ses actions, il est indispensable de déterminer ses besoins, les parties prenantes et de connaître son périmètre.



DÉFINIR UNE LIGNE ÉDITORIALE

Cette étape clef vous permettra de pouvoir exprimer votre promesse et votre vision de manière claire et cohérente sur tous les canaux identifiés.



PERFECTIONNER SON RÉFÉRENCIEMENT WEB

SemRush, Google Trends, Uber Suggest, Outiref, SEA, découvrez ou redécouvrez les enjeux et outils liés au référencement.



PRODUIRE DES CONTENUS IMPACTANTS

Formats, règles d'UX, réseaux sociaux, visuels impactants, article de blog, newsletter, A/B testing, ... Le fait de produire des contenus nécessite un travail d'analyse en amont.



RÉDIGER POUR LE WEB

Afin d'être impactant, il est nécessaire de comprendre les habitudes de lecture, choisir les bons sujets et de maîtriser les outils digitaux.



ÉTABLIR UN CALENDRIER ÉDITORIAL

Pour créer son calendrier éditorial, il faut connaître les clés du succès de cet outil, les prérequis et tous les outils qui permettent le déploiement.

Un bon plan
aujourd'hui vaut
mieux qu'un plan
parfait demain ”



PROGRAMME

Cette action de formation est une action concourant au développement des compétences réalisée suivant un format à distance.

● Élaborer un cahier des charges

- Exposé de la problématique
- Le cahier des charges : objectifs et utilisation
- Comment rédiger le contenu
- Déterminer le contexte, les besoins et paramètres du projet
- Respecter les chartes et déterminer les livrables et ressources nécessaires
- Déterminer les parties prenantes
- Planifier, gérer et prioriser les parties prenantes
- Rédiger et présenter un cahier des charges

Objectifs

- Définir le périmètre du projet de communication dans son ensemble

Travaux à réaliser

Le Stagiaire devra accomplir les travaux et activités suivantes :

- Plusieurs questionnaires à choix multiples (QCM)
- La réalisation de divers exercices d'application *

12 h

Durée estimée (h)

● Élaborer une stratégie de contenu

- Exposé de la problématique
- Le marketing de contenu : objectifs et composantes
- Créer une stratégie de contenu pertinente
- Définir une ligne éditoriale globale
- Organiser sa stratégie de contenu
- Rappel sur la sémantique et l'audit SEO
- Netlinking, SEA et présentation d'outils
- Interpréter et utiliser le web analytics

Objectifs

- Élaborer la stratégie de contenu en fonction du positionnement de l'entreprise et des besoins des personæ

Travaux à réaliser

Le Stagiaire devra accomplir les travaux et activités suivantes :

- Plusieurs questionnaires à choix multiples (QCM)
- La réalisation de divers exercices d'application *

18 h

Durée estimée (h)

— Décliner la stratégie de contenu en fonction des supports de communication

- Exposé de la problématique
- Les supports de communication et leurs spécificités
- Comment bien choisir ses supports de communication ?
- Zoom sur les spécificités de Facebook, Instagram, LinkedIn, TikTok, YouTube, Pinterest
- Définir les formats et les stratégies à adopter sur les réseaux identifiés
- Les bases de Photoshop, InDesign et Illustrator
- Article de blog, newsletter et A/B testing
- Rédiger pour le web - partie 1
- Rédiger pour le web - partie 2

18 h

Objectifs

- Adapter les différents contenus aux supports

Travaux à réaliser

Le Stagiaire devra accomplir les travaux et activités suivantes :

- Plusieurs questionnaires à choix multiples (QCM)
- La réalisation de divers exercices d'application *

— Créer un calendrier éditorial

- Exposé de la problématique
- Comprendre le calendrier éditorial
- Comment définir ses contenus
- Définir les acteurs, le budget et le rythme des publications
- Les outils du calendrier éditorial
- Exploiter le calendrier éditorial
- Je teste toutes mes connaissances !
- La certification "Chargé de communication et webmarketing" bloc 2

Objectifs

- Recenser, dans un calendrier éditorial, les contenus à publier mensuellement dans les différents supports

Travaux à réaliser

Le Stagiaire devra accomplir les travaux et activités suivantes :

- Plusieurs questionnaires à choix multiples (QCM)
- La réalisation de divers exercices d'application *

12 h

TOTAL estimé à distance : 60 h

**ce temps correspond à un travail personnel du Stagiaire réalisé en dehors du LMS.*

SE FORMER AVEC L'ÉCOLE FRANÇAISE, UN GAGE DE QUALITÉ

Avec plus de 120 000 apprenants formés à nos côtés, L'École Française est une référence de la formation en ligne. Aujourd'hui, nous vous proposons un large choix de formations professionnalisantes et certifiantes pour accélérer votre carrière.

Dans son format 100% en ligne, 100% flexible, notre parcours d'apprentissage s'adapte à tous les emplois du temps. 30 minutes par jour ou des sessions de 2 heures le week-end, c'est à vous de décider. Profitez de nos cours vidéos, quiz, exercices pratiques et rendez-vous mentors tout au long de votre formation pour une expérience optimale.



NOTRE PROJET ? VOUS AIDER À CONCRÉTISER LES VÔTRES !



FINANCEMENT

Pour faciliter l'accès à nos formations, plusieurs financements sont à votre disposition.

Vous pouvez choisir de financer votre formation :

- avec votre carte bancaire au comptant ou en mensualités
- par votre entreprise grâce à son Plan de Formation ou son Opérateur de compétences
- par les organismes publics comme Pôle Emploi
- avec votre Compte Personnel de Formation

NOS FORMULES

FORMULE BASE

1589€ TTC

éligible à prise en charge

- ✓ 6 rendez-vous professionnalisants avec votre mentor valables un an après la date d'entrée en formation
- ✓ Accès aux webinaires animés par nos mentors
- ✓ Assistance pédagogique par e-mail, tchat et téléphone
- ✓ Supports avancés téléchargeables
- ✓ Vidéos accessibles pendant 1 an à l'issue de la formation
- ✓ Contenu supplémentaire d'aide à la valorisation des compétences pour améliorer sa visibilité
- ✗ Coaching personnalisé
- ✗ Accès au forum apprenants

FORMULE PREMIUM

1989€ TTC

éligible à prise en charge

- ✓ 10 rendez-vous professionnalisants avec votre mentor valables un an après la date d'entrée en formation
- ✓ Accès garanti aux webinaires animés par nos mentors
- ✓ Assistance pédagogique prioritaire par e-mail, tchat et téléphone. Obtenez une réponse sous 24H maximum.
- ✓ Supports avancés téléchargeables
- ✓ Vidéos accessibles en illimité à l'issue de la formation
- ✓ Contenu supplémentaire d'aide à la valorisation des compétences pour améliorer sa visibilité
- ✓ Coaching de formation hebdomadaire avec un référent École Française
- ✓ Accès au forum apprenants pour échanger avec vos pairs

Au cours de la réalisation de l'action, des supports de cours digitalisés en vidéos sont mis à la disposition du Stagiaire, sur une plateforme e-learning accessible à l'url suivant : <https://cours.lecolefrancaise.fr/>

Le suivi de l'exécution de l'action de formation, pour la séquence réalisée à distance, sera effectué au moyen de travaux que le Stagiaire devra réaliser sur ordinateur sur la plateforme pédagogique e-learning de **L'ÉCOLE FRANÇAISE**, ou sur des logiciels tiers.

Les exercices et travaux à effectuer par le Stagiaire prendront la forme de tests, quiz ou mises en situation professionnelle. Ceux-ci devront être réalisés tout au long de la période de réalisation de l'action de formation.

À l'issue de la formation, les Stagiaires recevront une **attestation de formation** de la part de l'École Française. Celle-ci sera à télécharger sur la plateforme e-learning.



Conception pédagogique de la formation

Le parcours de formation de l'École Française a été conçu par plusieurs professionnels du secteur de la communication et du webmarketing, à savoir :

- Laurianne METZINGER
- Thomas RODRIGUEZ
- Lise CASTEL
- Loïc DOMINOT

La pluralité des profils nous permet de proposer une formation qualitative dans laquelle se mêlent plusieurs expertises.



Moyens pédagogiques et techniques mis à disposition du stagiaire

Dans le cadre de la réalisation de la séquence de la formation réalisée à distance, un accès individuel sera ouvert au nom du stagiaire, sur la plateforme en ligne de l'Ecole Française. Cette plateforme pédagogique, qui prend la forme d'un Learning Management System (L.M.S) accessible au moyen d'une simple connexion internet, regroupe :

- 1. Les cours :** cours en ligne actualisés, cours vidéo ou audio visionnables en ligne
- 2. Les exercices d'évaluation :** quizz type QCM, réalisation d'études de cas ou mises en situation professionnelles

La possibilité de conserver ou télécharger les contenus pédagogiques dépend de la formule tarifaire **BASE**, ou **PREMIUM** (choisie lors de la validation de la Commande sur la Plateforme MonCompteFormation).



Formateurs référents

Des formateurs passionnés et reconnus à votre disposition.



Excellence des vidéos

Produites par nos ingénieurs pédagogiques dans nos studios.



Plateforme dédiée

Une plateforme en ligne pour suivre votre formation.



Supports pédagogiques

Des vidéos & documents téléchargeables disponibles.



À votre rythme

Sans arrêt de votre activité, apprenez à votre rythme et où vous voulez.



Mentor individuel

Un accompagnement privé avec des mentors experts.



Exercices en ligne

Des exercices dédiés afin de tester vos connaissances.



Forum d'échange

Un forum pour échanger avec les mentors et les apprenants.

Modalités d'assistance du stagiaire lors de la séquence de formation réalisée à distance

1 - Les compétences et les qualifications des personnes chargées d'assister le bénéficiaire de la formation

Florence Gilbert-Tersiguel : Master of Science in Management – Kedge Business School, spécialisation Marketing Management, Directrice de la formation de l'École Française, accompagnée de son équipe pédagogique.

Sibel Yener : Maîtrise Commerce international, IAE Perpignan, Directrice des consultants pédagogiques de l'École Française, assistée d'une équipe de conseillers experts métiers dédiés par parcours de formation.

2 - Les modalités techniques selon lesquelles le Stagiaire est accompagné ou assisté, les périodes et les lieux mis à sa disposition pour s'entretenir avec les personnes chargées de l'assister ou les moyens dont il dispose pour contacter ces personnes

Pendant toute la durée de la formation, le Stagiaire est accompagné dans tous les cas via la messagerie intégrée à la plateforme e-learning de l'ÉCOLE FRANÇAISE. Il peut également solliciter un accompagnement technique ou pédagogique par e-mail à l'adresse : support@lecolefrancaise.fr.

Le stagiaire peut solliciter un ou plusieurs rendez-vous personnalisés avec un professionnel expert via la plateforme **Calendly** intégrée dans la plateforme e-learning. Les conditions d'accès dépendent de la formule tarifaire BASE, ou PREMIUM que le Stagiaire a choisi (Cf ci-dessous).

Les professionnels experts sont diplômés, respectivement, en marketing digital et communication d'entreprise.

Ils disposent des qualités suivantes :

- Fibre pédagogique
- Expertise métier

3 - Les délais dans lesquels les personnes en charge de son suivi sont tenues de l'assister en vue du bon déroulement de l'action, lorsque cette aide n'est pas apportée de manière immédiate.

Dans tous les cas, une assistance sera apportée au stagiaire dans un délai de maximum de 7 jours après l'envoi d'un e-mail à l'adresse suivante : support@lecolefrancaise.fr

Le délai d'assistance pourra être plus rapide en fonction de la formule tarifaire BASE, ou PREMIUM (Cf ci-après).

Évaluation des résultats et modalités de suivi de l'action de formation

Chaque complétion d'un chapitre (ex : cours vidéo) de la plateforme de formation à distance est enregistrée et conservée dans la base de données MySQL de la plateforme. Un rapport nominatif peut être édité à tout moment pour vérifier l'assiduité et la complétion des chapitres, et suivre l'exécution de l'action.

Au cours de la réalisation de la séquence de l'action de formation à distance, les acquis des stagiaires seront évalués grâce à différents tests en ligne (quizz type QCM, étude de cas, mise en situation, etc.).

Des e-mails de relance pourront également être adressés au Stagiaire, lorsque celui-ci n'aurait pas exécuté la totalité de l'action de formation.



Modalités de sanction de l'action de formation

L'action de formation est sanctionnée par le passage d'une certification professionnelle qui a vocation à sanctionner un ensemble de compétences ciblées.

L'inscription au passage de cette certification professionnelle doit être effectuée par le Stagiaire, auprès du certificateur déclaré dans le programme, ainsi que sur la plateforme MonCompteFormation, et dans les conditions rappelées ci-après.

La formation donne lieu, dans tous les cas, à la remise d'une attestation de formation téléchargeable au format PDF sur la plateforme e-learning de l'École Française, à la fin de la formation.

1 - Certificateur et certification professionnelle

- **Certificateur** : LA COMPAGNIE DE FORMATION
- **Certification professionnelle** : Chargé de communication et webmarketing - bloc de compétences n°2 « Mettre en œuvre le projet de communication et développement web » (RNCP35752).

2 - Modalités d'inscription aux épreuves du bloc de compétences de la certification professionnelle

Dès que le Stagiaire termine sa formation, il pourra passer son examen via la plateforme **Macertification.org** accessible depuis la plateforme cours.

Le tarif de passage du bloc de compétences de la certification professionnelle est inclus dans le prix de la formation.

Il est à noter que tout apprenant, qui aurait suivi la formation à distance, peut s'inscrire aux épreuves conduisant à ce bloc de compétences de la certification professionnelle.

3 - Modalités d'évaluation lors des épreuves

L'examen se fait en fin de formation, via la plateforme d'examen en ligne **macertification.org**.

Il s'agit d'un examen écrit et plus particulièrement d'une mise en situation professionnelle.

Le bloc est validé si la note obtenue est égale ou supérieure à **10/20**.

4 - Document délivré après le passage du bloc de la certification professionnelle

Un parchemin de réussite au bloc de compétences n°2 sera délivré sous format dématérialisé 15 jours après le jury annuel.

En amont de ce jury, une attestation provisoire de compétence sera établie sous 3 mois après le dépôt de l'examen. Elle sera disponible sur l'espace apprenant si la note obtenue le permet.

Celle-ci est valable à vie.

Accessibilité Handicap

Nos formations sont accessibles aux personnes en situation de handicap physique à la condition qu'elles puissent utiliser un ordinateur, une tablette et/ou un smartphone.

Les personnes malentendantes et malvoyantes ne pourront toutefois pas bénéficier, de manière autonome, de l'ensemble des services proposés :

- Les personnes malentendantes ne pourront pas exploiter l'audio de nos contenus vidéo et les formats podcast quand ils sont proposés, ni bénéficier des rendez-vous téléphoniques avec nos mentors. Resteront accessibles : les visuels de nos contenus vidéos, nos supports de formation écrits (qui, selon le type de formation choisie, peuvent couvrir plus de 80% des contenus vidéo) et la réalisation des quizz en ligne nécessaire à la réalisation de la formation.
- Les personnes malvoyantes ne pourront pas exploiter les visuels de nos contenus vidéos et nos supports de formation écrits, ni réaliser les quizz en ligne sans être accompagnées. Resteront accessibles : l'audio de nos contenus vidéo, les formats podcast quand ils sont proposés et les rendez-vous téléphoniques avec nos mentors.

Nos équipes sont à votre disposition pour plus de renseignements.





L'ÉCOLE FRANÇAISE

LE POUVOIR DE SAVOIR



lecolefrancaise.fr

