

PROGRAMME DE FORMATION

Maquillage et soins

RNCP 39030

Éligible CPF

100% en ligne

Certifiante

Vous souhaitez vous former à des techniques esthétiques professionnelles ?



Notre formation vous donne les clés pour sublimer la beauté naturel du visage et prendre soin du corps de la tête aux pieds.



SOMMAIRE

<u>Les informations pratiques</u>	3
<u>Le programme de formation</u>	4
<u>Une formation pratique</u>	6
<u>Nos gages de qualité</u>	7
<u>Notre accompagnement</u>	8
<u>Notre offre</u>	9
<u>Le secteur</u>	11
<u>Les métiers accessibles après la formation</u>	12
<u>Les modalités de formation et d'évaluation</u>	13



Formation en ligne

MAQUILLAGE ET SOINS

FRANCE COMPÉTENCES (RNCP 39030)

Préparez le bloc de compétence n°1 du CAP Esthétique Cosmétique Parfumerie (RNCP 39030)

Certificateur : Ministère de l'Education Nationale

LES INFORMATIONS PRATIQUES

Durée

- **Durée estimée de l'action de formation :** 60 heures en e-learning à distance
- **Temps de formation :** 1 à 4 mois

Vous disposez néanmoins de 6 mois pour réaliser votre action de formation

Pour qui ?

- **Prérequis :** Aucun prérequis n'est nécessaire pour suivre cette formation.
- **Motivations :** Allier créativité artistique, précision technique et passion pour l'univers de la beauté et du soin

Sanction

- **Certification :** Bloc de compétences n°1 « Techniques esthétiques du visage, des mains et des pieds » du CAP « Esthétique Cosmétique Parfumerie » (RNCP 39030)
- **Examen bloc 1 :** Un examen écrit avec une mise en situation de 45 minutes et 2 heures d'examen pratique sur un modèle.
- **Évaluation :** Tests en contrôle continu sur la plateforme en ligne durant la formation

*Inscription aux épreuves de la certification professionnelle directement depuis votre espace apprenant de L'École Française.

LES OBJECTIFS DE LA FORMATION

Prêt à plonger dans un secteur mêlant relations humaines, créativité, écoute et rigueur ?

Découvrez les compétences clés que vous allez acquérir au cours de votre formation.

- Réaliser des soins esthétiques
- Choisir le protocole selon le diagnostic
- Réaliser un maquillage adapté au visage

- Informer, conseiller et orienter les clients
- Conduire une prestation UV et informer
- Entretenir et nettoyer le matériel



PROGRAMME

Cette action de formation est une action concourant au développement des compétences réalisée suivant un format à distance.

DURÉE : 10H

BIOLOGIE, TECHNOLOGIE ET RÉGLEMENTATION



- **Stage et orientation pratique** : Informations complètes et assistance pour les stages
- **Fondamentaux en biologie** : Connaissances en anatomie osseuse et physiologie musculaire
- **Connaissance de la peau** : Biologie, pathologies, prévention, et usage des appareils de soin
- **UV - Utilisation et sécurité** : Caractéristiques des UV, réactions cutanées, sensibilisation aux risques
- **Normes et réglementations** : Compréhension et application des règles relatives aux prestations UV

OBJECTIF :

Établir un diagnostic et choisir un protocole de soin adapté. Choisir le matériel et les produits adaptés. Informer, conseiller et conduire une prestation UV

DURÉE : 10H

RÉALISER DES PRESTATIONS DE QUALITÉ

- **Diagnostic des types de peaux** : Identifier les soins appropriés
- **Soins spécifiques** : Traitements adaptés pour le visage, les mains et les pieds
- **Produits pour le visage** : Sélection et utilisation adaptées
- **Produits pour zones spécifiques du visage** : Choix ciblés pour des résultats optimaux
- **Outils de maquillage** : Différents types de pinceaux et autres accessoires

OBJECTIF :

Établir un diagnostic et choisir un protocole de soin adapté. Réaliser un soin esthétique du visage, des mains et des pieds. Choisir le matériel et les produits adaptés.



PROGRAMME

Cette action de formation est une action concourant au développement des compétences réalisée suivant un format à distance.

DURÉE : 20H

LES BASES DU MAQUILLAGE



- **Règles d'hygiène** : Fondamentaux et pratiques essentielles
- **Techniques de correction** : Maîtriser les différentes méthodes
- **Teint parfait** : Techniques pour un résultat impeccable
- **Maquillage des yeux - L'éventail** : Approche et techniques
- **Maquillage des yeux - Techniques avancées** : Maîtriser la banane fermée et le smoky

OBJECTIF :

Réaliser un maquillage complet en respectant les règles d'hygiène et les techniques.

DURÉE : 20H

LES MAQUILLAGES SPÉCIFIQUES

- **Maquillage jour et soir** : Techniques de base et spécificités des maquillages
- **Maquillage jour et soir par Emmy MakeUpPro** : Méthodes avancées
- **Maquillages pour événements - Mariage** : Styles et techniques spécifiques
- **Maquillages pour événements - Défilé** : Approches créatives et professionnelles
- **Maquillage pour peaux spécifiques** : Techniques adaptées aux peaux noires et matures

OBJECTIF :

Développer sa créativité pour réaliser des maquillages complexes. Adapter ses techniques aux différentes peaux.



UNE FORMATION PRATIQUE

Découvrez les atouts majeurs qui font de notre formation en esthétique la référence pour une carrière réussie dans ce domaine.

DES OUTILS ET TECHNIQUES UTILES AU QUOTIDIEN

Pour vous accompagner au mieux dans votre parcours, nous mettons l'accent sur des techniques et outils indispensables à maîtriser. Vous retrouverez ainsi au sein de votre formation :



- Focus sur les produits de maquillage
- Focus sur le matériel de maquillage
- Les besoins des différentes peaux
- Les soins des mains et des pieds
- Entretenir son matériel correctement

Maîtriser ces outils et techniques vous permettra d'optimiser votre efficacité et de naviguer avec aisance dans votre quotidien professionnel dans le secteur de l'esthétique.

LES SUPPORTS DE FORMATION



Cours vidéo de haute qualité

Plongez dans nos cours vidéo de haute qualité, disponibles 24h/24 pour un apprentissage efficace et une expérience d'apprentissage enrichissante.



Exercices et cas pratiques

Mettez en pratique ce que vous avez appris avec nos exercices et cas pratiques conçus pour renforcer votre compréhension et affiner vos compétences.



Supports écrits téléchargeables

Accédez à un condensé des informations des vidéos grâce à nos supports écrits téléchargeables, permettant une révision efficace où que vous soyez.



Quiz en fin de module

Mesurez votre compréhension avec nos quiz en fin de module, conçus pour vous autoévaluer et valider efficacement vos acquis.



Études de cas

Plongez au cœur de la réalité du métier grâce à nos études de cas. Vivez des expériences concrètes qui vous permettront d'affiner et d'appliquer vos compétences.

NOS GAGES DE QUALITÉ

Découvrez l'expertise de nos formatrices dévouées et la renommée du CAP, deux éléments clés garantissant une formation d'excellence pour votre réussite professionnelle.

NOS FORMATRICES EXPERTES



Formatrice

GÉRALDINE

Diplômée d'un **BTS Esthétique** en 2009, Géraldine s'est rapidement établie comme une **esthéticienne responsable et compétente**. Sa vaste expérience inclut également un rôle important en tant que **membre du jury pour le CAP Esthétique**, où elle partage son expertise et sa passion pour le secteur.



Formatrice

MORGANE

Avec un **BTS Esthétique Cosmétique** et une **formation spécialisée chez Make Up For Ever**, elle allie technique et créativité. Elle a dirigé des **formations intensives** et occupe aujourd'hui le poste de **directrice pédagogique dans un institut de formation**, où elle inspire la future génération de professionnels de la beauté.

UN DIPLÔME D'ÉTAT

CAP

Obtenez une certification reconnue par l'État grâce à notre formation spécialisée :

- **Formation alignée sur les critères du CAP, assurant un haut niveau de qualité.**
- **Programme pédagogique conforme aux exigences officielles.**

Préparez-vous à obtenir une certification de compétence reconnue par le ministère de l'Éducation Nationale, démontrant votre expertise en cosmétique et parfumerie.

OBTENEZ LA CERTIFICATION COMPLÈTE

Enrichissez vos compétences en **décrochant le CAP Cosmétique et Parfumerie complet**, une certification de professionnalisme reconnue dans le secteur de la beauté. **Obtenez votre diplôme** et lancez-vous dans une carrière dynamique et enrichissante.

J'OBTIENS MON DIPLÔME



NOTRE ACCOMPAGNEMENT

Découvrez l'accompagnement sur mesure de L'École Française conçu pour garantir votre réussite et faciliter votre parcours de formation.

VOTRE COACH PERSONNEL CHEZ L'ÉCOLE FRANÇAISE



- **Onboarding** : Vous accompagne pour une prise en main réussie de la plateforme
- **Conseils méthodologiques** : Vous propose des conseils pour vous organiser et gérer votre temps
- **Interlocuteur de confiance** : Est à votre disposition pour résoudre toute difficulté rencontrée
- **Boost de motivation** : Intervient pour raviver votre motivation et maintenir le focus sur les objectifs
- **Suivi adaptatif** : Assure un suivi régulier et ajuste le soutien en fonction de vos besoins en évolution

MISSIONS

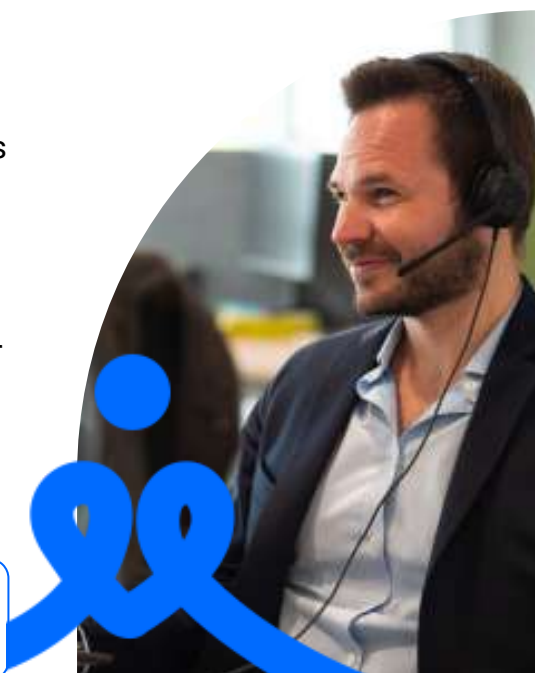
Faciliter votre expérience d'apprentissage à nos côtés et vous guider vers la réussite de votre projet

VOTRE MENTOR DÉDIÉ : UN PROFESSIONNEL DU SECTEUR

- **Conseils pro** : Vous partage des conseils et astuces basés sur une riche expérience dans le domaine
- **Évolution des compétences** : Revient sur les notions clés et donne des explications détaillées
- **Boost de motivation** : Écoute et encourage pour surmonter les moments de doute et de challenge
- **Orientation carrière** : Informe et conseille pour aider à définir et à réaliser les objectifs professionnels
- **Retours continus** : Vous fait des retours réguliers et constructifs pour optimiser l'apprentissage


MISSIONS

Vous projeter dans la réalité du secteur et partager des conseils clés pour réussir professionnellement



COMPARATIF DE NOS OFFRES

Découvrez nos offres, élaborées pour répondre précisément à vos besoins et vous offrir une expérience d'apprentissage unique et de qualité, adaptée à votre projet.

	LIGHT	BASE	PREMIUM
 Échanges Accès exclusif au groupe Facebook réservé aux apprenants	✓	✓	✓
 Expertise Formateurs issus du terrain et recruter pour leur pédagogie	✓	✓	✓
Conférences spécialisées pour développer votre employabilité	✗	✓	✓
 Compétences Fiches synthèse et supports de cours PDF téléchargeables	✓	✓	✓
Cours vidéos engageants avec des formateurs experts	✓	✓	✓
Quiz, exercices et cas pratiques concrets	✓	✓	✓
 Accompagnement Coaching personnalisé jusqu'à la certification	✓	✓	✓
Aide à l'organisation et conseils pratiques	✗	✓	✓
Séances privées illimitées* de mentorat avec un expert	Limité à 5 séances valables 6 mois	Limité à 10 séances valables 6 mois	✓
Service client prioritaire par mail et téléphone	✗	✗	✓
TARIFS	999€ Soit 124,88€ pendant 8 mois TTC éligible à prise en charge	1 299€ Soit 162,38€ pendant 8 mois TTC éligible à prise en charge	1 699€ Soit 212,38€ pendant 8 mois TTC éligible à prise en charge

*à raison de 1 séance/jour pendant 6 mois

VOTRE FORMATION AVEC NOUS

Unique sur le marché, notre formation en ligne combine des sessions en direct avec nos mentors, l'accès 24/7 à vos cours sur notre plateforme, un suivi personnalisé, et une communauté active, pour une expérience d'apprentissage riche et interactive.



ACCOMPAGNEMENT

- **Coaching personnalisé**
Profitez de l'accompagnement 100% sur mesure pour avancer sereinement dans votre formation.
- **Mentorat illimité**
Profitez de séances privées avec un expert du secteur. Corrections d'exercices, révisions, projet professionnel, il vous guide vers la réussite.
- **Service client prioritaire**
Un problème ? Une question ? Un besoin ? Obtenez une réponse dans les plus brefs délais par mail ou par téléphone.



COMPÉTENCES

- **Cours vidéo accessibles à vie**
Accédez à vos contenus de formation en illimité et l'ensemble de leurs mises à jour à vie
- **Fiches de synthèse**
Retrouvez des fiches de synthèse pour les notions importantes de votre formation.
- **Approche pratique**
Entraînez-vous grâce aux nombreux exercices, quiz et cas pratiques disponibles



ÉCHANGES

- **Communauté d'apprenants**
Rejoignez notre forum privé pour échanger avec les autres apprenants et profitez d'actualités sur votre formation.



EXPERTISE

- **Formateurs issus du terrain**
Nous recrutons pour vous les meilleurs formateurs afin de vous offrir une expérience en accord avec les attentes du marché.

LES FINANCEMENTS

Pour faciliter l'accès à nos formations, **plusieurs financements** sont à votre disposition. **Vous pouvez choisir de financer votre formation par :**



Carte bancaire en mensualités



Votre entreprise grâce à son Plan de Formation ou son Opérateur de compétences



Les organismes publics comme Pôle Emploi



Votre Compte Personnel de Formation (CPF)

DÉCOUVREZ LE SECTEUR

Le secteur du secrétariat médical est essentiel, alliant organisation et communication pour soutenir efficacement les établissements de santé.

LES GRANDES LIGNES

Tâches Variées :

- Conseils personnalisés
- Prise de rendez-vous
- Réalisation des prestations
- Suivi des soins
- Gestion des stocks

Environnement de Travail :

Instituts, SPA, salons cosmétiques, centres bien-être, hôtels, magasins spécialisés.

Compétences Requises :

- Sens de l'écoute
- Conseils et orientation
- Connaissances produits
- Rigueur et respect des protocoles

Perspectives de Carrière :

Vers des postes comme gestionnaire de salon, formatrice en esthétique ou responsable de spa



LES ENJEUX ACTUELS

Le secteur de l'esthétique, confronté à des enjeux uniques, se focalise sur **l'expertise professionnelle, les tendances en constante évolution et une expérience client de qualité**. Cette industrie, dynamique et exigeante, nécessite un équilibre entre **savoir-faire technique, sens des tendances actuelles et excellence du service**.

→ Tendances émergentes et adaptabilité :

L'évolution rapide des tendances de la beauté, influencée par les médias sociaux et les célébrités, impose une adaptabilité constante aux professionnels du secteur.

🎯 OPPORTUNITÉ :

Cela crée des opportunités pour les professionnels de se former continuellement et d'innover dans leurs pratiques, répondant ainsi aux attentes changeantes des clients.

→ Gestion de la réputation et fidélisation des clients :

Dans un marché concurrentiel, maintenir une réputation solide et fidéliser une clientèle est crucial pour la pérennité des entreprises de beauté.

🎯 OPPORTUNITÉ :

Cela incite à un engagement accru envers l'excellence du service, la satisfaction client et des stratégies de marketing ciblées pour construire une clientèle loyale.

→ Formation et certification rigoureuse :

La nécessité d'une formation rigoureuse et d'une certification reconnue pour garantir des pratiques sûres et efficaces dans un domaine hautement compétitif.

🎯 OPPORTUNITÉ :

Cela encourage l'élaboration de programmes de formation de qualité, contribuant à élever le niveau de professionnalisme dans le secteur.

TROUVEZ VOTRE MÉTIER

Explorez le secteur du secrétariat médical et trouvez votre métier idéal dans ce domaine alliant compétences administratives et relationnelles !

ESTHÉTICIENNE

Pilier essentiel dans le monde de la beauté, l'esthéticienne offre des services de soins du visage et du corps pour améliorer le bien-être et l'apparence des clients.

→ Missions principales :

- Réalisation de soins esthétiques et conseils personnalisés.
- Gestion de la relation client et fidélisation.
- Maintien des normes d'hygiène et de sécurité.

RÉMUNÉRATION : 1 500€ À 3 000€ BRUT/MOIS

PROTHÉSISTE ONGULAIRE

Spécialiste de la beauté des ongles, la prothésiste onguilaire crée des ongles artificiels et réalise des soins esthétiques pour les mains et les pieds.

→ Missions principales :

- Pose de faux ongles, réalisation de nail art et manucure.
- Conseil client sur le soin des ongles et l
- Gestion des rendez-vous et de l'espace de travail.

RÉMUNÉRATION : 1 400€ À 2 450€ BRUT/MOIS

MAQUILLEUSE

Expertee en transformation visuelle, la maquilleuse utilise des techniques de maquillage pour embellir ou transformer l'apparence des clients selon les occasions.

→ Missions principales :

- Réalisation de maquillages adaptés aux événements et aux besoins des clients.
- Conseils sur les produits et techniques de maquillage.
- Veille sur les tendances et innovations.

RÉMUNÉRATION : 1 600€ À 3 500€ BRUT/MOIS



LES STRUCTURES QUI RECRUTENT

INSTITUT ET SPA

Havres de bien-être, ces établissements recherchent régulièrement des professionnels qualifiés pour offrir une gamme de services esthétiques. L'expérience client et la qualité des soins sont primordiales pour maintenir leur réputation et attirer une clientèle fidèle.

SALON ET ONGLERIE

Ces espaces dédiés à la beauté des ongles sont en quête constante de talents créatifs et compétents. Ils offrent un environnement dynamique pour les professionnels désireux de se spécialiser dans des services de niche et de suivre les dernières tendances.

CINÉMA ET TÉLÉVISION

Ce secteur offre des opportunités uniques pour les maquilleurs et les stylistes souhaitant travailler dans un environnement artistique et stimulant. Les compétences en maquillage artistique et en stylisme sont essentielles pour créer les looks adaptés aux différents rôles et productions.

MODALITÉS

MODALITÉS D'ASSISTANCE DU STAGIAIRE LORS DE LA SÉQUENCE DE FORMATION RÉALISÉE À DISTANCE

1- Les compétences et les qualifications des personnes chargées d'assister le bénéficiaire de la formation

- **Florence Gilbert-Tersiguel** : Master of Science in Management – Kedge Business School, spécialisation Marketing Management, Directrice de la formation de L'École Française, accompagnée de son équipe pédagogique.
- **Sibel Yener** : Maîtrise Commerce international, IAE Perpignan, Directrice des consultants pédagogiques de l'École Française, assistée d'une équipe de conseillers experts métiers dédiés par parcours de formation.

2- Les modalités techniques selon lesquelles le stagiaire est accompagné ou assisté, les périodes et les lieux mis à sa disposition pour s'entretenir avec les personnes chargées de l'assister ou les moyens dont il dispose pour contacter ces personnes

Pendant toute la durée de la formation, le stagiaire est accompagné dans tous les cas via la messagerie intégrée à la plateforme e-learning de L'École Française.

Il peut également solliciter un accompagnement technique ou pédagogique par e-mail à l'adresse : support@lecolefrancaise.fr. Le stagiaire peut solliciter un ou plusieurs rendez-vous personnalisés avec un professionnel expert via la plateforme Calendly intégrée dans la plateforme e-learning. Les conditions d'accès dépendent de la formule tarifaire, BASE ou PREMIUM que le Stagiaire a choisie.

Les professionnels experts disposent des qualités suivantes : fibre pédagogique, aisance orale, écrite et relationnelle, expertise métier.

3- Les délais dans lesquels les personnes en charge de son suivi sont tenues de l'assister en vue du bon déroulement de l'action, lorsque cette aide n'est pas apportée de manière immédiate.

Dans tous les cas, une assistance sera apportée au stagiaire dans un délai maximal de 7 jours après l'envoi d'un e-mail à l'adresse suivante : support@lecolefrancaise.fr

Le délai d'assistance pourra être plus rapide en fonction de la formule tarifaire BASE ou PREMIUM.

ÉVALUATION DES RÉSULTATS ET MODALITÉS DE SUIVI DE L'ACTION DE FORMATION

Chaque complétion d'un chapitre (ex. : cours vidéo) de la plateforme de formation à distance est enregistrée et conservée dans la base de données MySQL de la plateforme. Un rapport nominatif peut être édité à tout moment pour vérifier l'assiduité et la complétion des chapitres, et suivre l'exécution de l'action.

- Au cours de la réalisation de la séquence de l'action de formation à distance, les acquis des stagiaires seront évalués grâce à différents tests en ligne (quiz type QCM, étude de cas, mise en situation, etc.).
- Des e-mails de relance pourront également être adressés au Stagiaire, lorsque celui-ci n'aura pas exécuté la totalité de l'action de formation.

MODALITÉS

MODALITÉS DE SANCTION DE L'ACTION DE FORMATION

1- Certificateur et certification professionnelle

- **Certificateur** : Ministère de l'Éducation Nationale
- **Certification professionnelle** : Bloc de compétences n°1 « Techniques esthétiques du visage, des mains et des pieds » du CAP «Esthétique Cosmétique Parfumerie » (RNCP 39030)

2- Modalités d'inscription aux épreuves du bloc de compétences de la certification professionnelle

Dès que l'apprenant termine sa formation, il doit s'inscrire en tant que candidat libre / candidat individuel au CAP Esthétique Cosmétique Parfumerie.

L'inscription se fait une fois par an, en automne avec des examens organisés par le Rectorat, dans le courant du mois de juin.

L'inscription peut se faire en ligne via ce [lien](#), ou bien physiquement auprès du rectorat de l'académie dont dépend le Stagiaire (en fonction de son domicile). Selon l'académie, l'inscription peut être gratuite ou bien payante (des frais de 5,00 € peuvent être appliqués).

3- Modalités d'évaluation lors des épreuves

L'examen du Bloc n°1 Techniques esthétiques du visage, des mains et des pieds, soins de beauté et de bien-être correspond à :

- 45 minutes d'examen écrit (30 points) : le Stagiaire prend connaissance d'une situation professionnelle et détermine le type de peau de la cliente. Il répond au questionnement en mobilisant les savoirs associés.
- 2h d'examen pratique (70 points) :

0 Techniques de soins esthétiques du visage au regard du diagnostic posé – 45 points

0 Techniques de soins des mains et des pieds – 10 points

0 Techniques du maquillage – 15 points

Lors de l'épreuve, vous devrez venir accompagné de votre modèle (un modèle différent pour chaque bloc de compétences), laquelle devra être un modèle majeur féminin avec un visage maquillé (fond de teint, fards à paupières, cosmétiques à cils, rouge à lèvres foncé), des sourcils épilés, des ongles des mains et des pieds non maquillés, pas de faux-cils ou d'extension de cils, pas de maquillage permanent et sans piercing pour des raisons d'hygiène et de sécurité liées à l'utilisation des appareils électriques.

Lors de l'épreuve pratique, il faudra également apporter le matériel suivant :

- **Epreuves maquillage du visage** : différents pinceaux (à lèvres, à paupières, à bush, etc.), brosse à sourcils, goupillon pour les cils, éponges à maquillage (conseillé mais non imposé), spatules en plastiques (conseillé mais non imposé), fonds de teint de différentes textures, base de maquillage, fards à paupières et à joues, crayons à lèvres et sourcils, rouges à lèvres, eye-liner, cosmétiques pour cils, faux-cils et colle adéquate, poudre, paillettes, strass, etc.
- **Epreuves soins esthétiques du visage** : pinceaux à masque, spatules en plastique, différents contenants (pots), démaquillant ou nettoyant visage, lotion pour le visage, crèmes pour les techniques manuelles, masques (crème, contour des yeux et terreux), gommages chimique et mécanique, ampoule ou sérum coup d'éclat.
- **Epreuves manucurie et beauté des pieds** : limes à ongles, pinces à envies et à ongles, ciseaux à ongles, des bâtonnets de buis pour les cuticules, un polissoir à ongles et à 4 faces, une large gamme de vernis de différentes couleurs, des éléments de décoration d'ongles, des pansements pour ongles avec la colle associée, une crème de modelage, du dissolvant et divers produits de soins pour ongles.

De manière générale, vous aurez également besoin : d'une lotion antiseptique, de plusieurs serviettes, de mouchoirs, de gants, d'éponges et de cotons, d'une crème lavante, d'une tenue professionnelle de couleur blanche, de 2 épingles de sûreté qui serviront à fixer votre numéro de Stagiaire, de stylos, de feuilles papiers, d'une gomme, etc.

MODALITÉS

4- Document délivré après le passage du bloc de la certification professionnelle

Un parchemin lié au bloc 1 sera délivré sous format dématérialisé à la suite de l'examen.

Celui-ci est valable à vie.



ACCESSIBILITÉ HANDICAP

Nos formations sont accessibles aux personnes en situation de handicap physique à la condition qu'elles puissent utiliser un ordinateur, une tablette et/ou un smartphone.

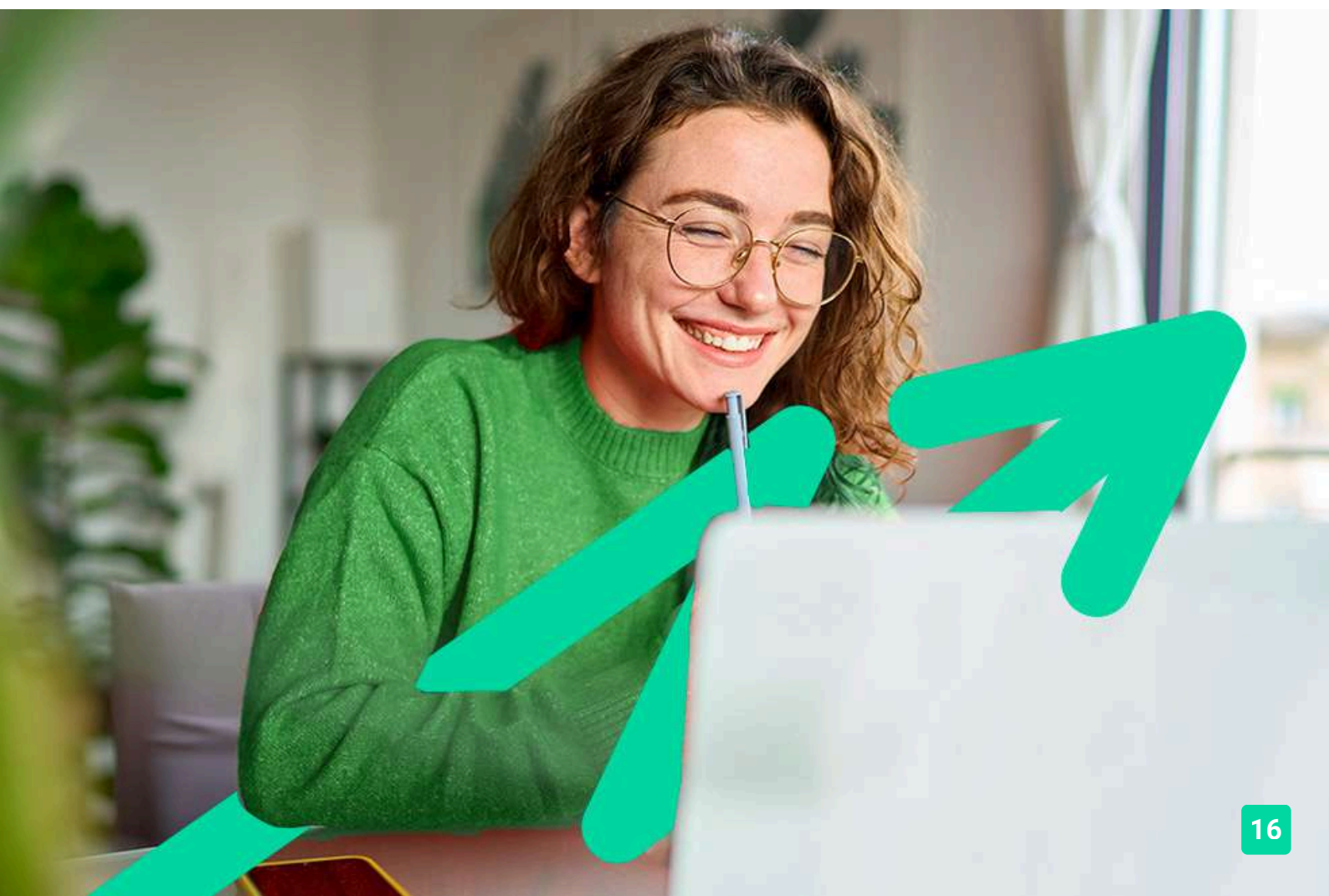
Les personnes malentendantes et malvoyantes ne pourront toutefois pas bénéficier, de manière autonome, de l'ensemble des services proposés :

- Les personnes malentendantes ne pourront pas exploiter l'audio de nos contenus vidéo et les formats podcast quand ils sont proposés, ni bénéficier des rendez-vous téléphoniques avec nos mentors.

Resteront accessibles : les visuels de nos contenus vidéos, nos supports de formation écrits (qui, selon le type de formation choisie, peuvent couvrir plus de 80 % des contenus vidéo) et la réalisation des quiz en ligne nécessaire à la réalisation de la formation.

- Les personnes malvoyantes ne pourront pas exploiter les visuels de nos contenus vidéo et nos supports de formation écrits, ni réaliser les quiz en ligne sans être accompagnées.

Resteront accessibles : l'audio de nos contenus vidéo, les formats podcast quand ils sont proposés et les rendez-vous téléphoniques avec nos mentors.





L'ÉCOLE
FRANÇAISE



lecolefrancaise.fr

