

PROGRAMME DE FORMATION

Ressources Humaines

RNCP 35202

Éligible CPF

100% en ligne

Certifiante

Vous envisagez une carrière aux ressources humaines ?



Notre formation vous donne les armes pour devenir un professionnel compétent et autonome dans vos missions.



SOMMAIRE

<u>Les informations pratiques</u>	3
<u>Le programme de formation</u>	4
<u>Une formation pratique</u>	6
<u>Notre accompagnement</u>	8
<u>Comparatif de nos prix</u>	9
<u>Le secteur</u>	11
<u>Les métiers accessibles après la formation</u>	12
<u>Les modalités de formation et d'évaluation</u>	13



RESSOURCES HUMAINES

FRANCE COMPÉTENCES (RNCP 35202)

Préparez le Bloc 3 «Participer à la politique RH de l'entreprise» de la certification «Responsable paie et administration des ressources humaines» (RNCP 35202).

Certificateur : 

LES INFORMATIONS PRATIQUES

Durée

- **Durée estimée de l'action de formation :** 60 heures en e-learning à distance
- **Temps de formation :** 1 à 4 mois
Vous disposez néanmoins de 5 mois pour réaliser votre action de formation

Pour qui ?

- **Prérequis :** Bac+2 ou Bac+2 non validé et 3 ans d'expérience professionnelle ou niveau Bac avec 5 ans d'expérience professionnelle.

Sanction

- **Certification :** Bloc de compétences n°3 « Participer à la politique RH de l'entreprise » de la certification « Responsable paie et administration des ressources humaines » (RNCP 35202).
- **Examen bloc 3 :** Dossier bilan social à rédiger ainsi qu'un oral sur une problématique salariale.
- **Évaluation :** Deux examens, en contrôle continu sur la plateforme en ligne durant la formation

*Inscription aux épreuves de la certification professionnelle directement depuis votre espace apprenant de L'École Française.

LES OBJECTIFS DE LA FORMATION

Vous êtes attiré par un métier qui mélange gestion et relations humaines ?

Découvrez les compétences clés que vous allez acquérir au cours de votre formation.

- Communiquer, mener des entretiens et gérer des conflits
- Examiner l'impact des décisions RSE et établir un bilan social
- Impliquer les équipes grâce à la politique de recrutement et de rémunération
- Gérer les négociations collectives et la politique sociale grâce au bilan social
- Analyser les politiques RH et RSE



PROGRAMME

Cette action de formation est une action concourant au développement des compétences réalisées suivant un format à distance.

DURÉE : 18H

PILOTAGE DU CLIMAT SOCIAL DE L'ENTREPRISE



- **Communication et réunions** : Méthodes pour efficacité et productivité.
- **Gestion de conflits** : Résolution des différends financiers.
- **Entretiens professionnels** : Évaluation de performances et développement.
- **Dialogue social** : Rôle crucial dans la comptabilité.
- **Politique de rémunération** : Stratégie alignée sur objectifs financiers.
- **Recrutement comptable** : Attraction de talents spécialisés.

OBJECTIF :

Maîtriser les techniques de gestion sociale et impliquer les collaborateurs via des stratégies de rémunération et de recrutement.

DURÉE : 12H

CONTRÔLE DU CLIMAT SOCIAL DE L'ENTREPRISE

- **Les indicateurs RH** : Suivi et analyse des données financières clés.
- **Les enjeux de la prévision de la masse salariale** : Techniques pour anticiper l'évolution de la masse salariale.
- **Le SIRH** : Utilisation des technologies pour optimiser la gestion comptable.
- **Le climat social** : Évaluation de l'impact financier sur l'ambiance de travail.
- **L'orientation stratégique de l'entreprise** : Alignement des objectifs comptables sur la vision stratégique.
- **Elaborer une politique RSE** : Intégration des pratiques éthiques et durables dans la gestion financière.

OBJECTIF :

Comprendre la vision et les stratégies de l'entreprise et développer une politique de responsabilité sociale d'entreprise (RSE).



PROGRAMME

Cette action de formation est une action concourant au développement des compétences réalisée suivant un format à distance.

DURÉE : 20H

ANALYSE DES POLITIQUES RH ET RSE



- **Gouvernance comptable** : Essentielle pour la transparence et la conformité financière.
- **RSE et comptabilité** : Évaluation des impacts sociaux et environnementaux.
- **Communication RSE** : Intégration d'égalité et d'éthique dans les rapports financiers.
- **Bilan et bilan social** : Fondements pour représenter la situation financière et évaluer l'impact social.
- **BDESE et CSE** : Rôle dans le reporting financier/social et influence sur la gouvernance d'entreprise.

OBJECTIF :

Évaluer l'effet des actions RSE et préparer un bilan social pour le CSE.

DURÉE : 10H

NÉGOCIATIONS COLLECTIVES

- **Parties prenantes comptables** : Impact des investisseurs, fournisseurs et clients sur la stratégie financière.
- **Négociation collective** : Influence sur coûts salariaux et avantages, affectant la comptabilité.
- **Bilan social** : Rôle dans l'évaluation de la politique sociale et le bien-être des employés.
- **Audit social** : Examen des pratiques RH pour leur impact sur finances et réputation.

OBJECTIF :

Gérer les négociations collectives et développer une politique sociale via le bilan social.



UNE FORMATION PRATIQUE

Découvrez les atouts majeurs qui font de notre formation en ressources humaines pour une carrière réussie dans ce domaine.

DES OUTILS ET TECHNIQUES UTILES AU QUOTIDIEN

Pour vous accompagner au mieux dans votre parcours, nous mettons l'accent sur des techniques et outils indispensables à maîtriser. Vous retrouverez ainsi au sein de votre formation :



- Communication transversale
- Politique de rémunération
- Politique RSE
- Bilan social
- Négociations en entreprise
- Piloter le climat social

Maîtriser ces outils et techniques vous permettra d'optimiser votre efficacité et de naviguer avec aisance dans votre quotidien professionnel dans le secteur des ressources humaines.

LES SUPPORTS DE FORMATION



Supports de cours variés

Profitez de PDF et vidéos disponibles 24h/24. Nos contenus garantissent un apprentissage dynamique et une expérience pédagogique enrichissante.



Exercices et cas pratiques

Mettez en pratique ce que vous avez appris avec nos exercices et cas pratiques conçus pour renforcer votre compréhension et affiner vos compétences.



Supports écrits téléchargeables

Accédez à un condensé des informations des vidéos grâce à nos supports écrits téléchargeables, permettant une révision efficace où que vous soyez.



Quiz en fin de module

Mesurez votre compréhension avec nos quiz en fin de module, conçus pour vous auto-évaluer et valider efficacement vos acquis.



Webinaires de formation

Enrichissez votre expérience d'apprentissage avec nos webinaires interactifs ! Profitez de discussions et de conseils enrichissants pour élargir vos connaissances.



NOS APPRENANTS TÉMOIGNENT

Retrouvez les témoignages inspirants de nos apprenants et leurs retours sur la formation.

JIMMY - ★★★★★

“

J'ai trouvé le moyen de travailler pendant la pause du midi pendant mon active, le soir et également pendant les week-ends.

Je pense qu'il est essentiel de faire un point avec son coach et son mentor au moins une fois par mois, ne serait-ce pour faire le point sur son évolution.

La prise en main de la plateforme est facile et ludique. Ce qui est sympa c'est qu'on peut interagir avec d'autres apprenants qui suivent la même formation que nous.

C'est une fierté pour moi de repasser un diplôme à plus de 35 ans !"

LE PROJET :

Anciennement préparateur en pharmacie, Jimmy a choisi de rejoindre L'École Française dans le cadre d'un plan de départs volontaires organisé par son entreprise.

Il a choisit de se reconvertir dans les ressources humaines, un secteur porteur, pour s'assurer un avenir riche et épanouissant.

LAURENT L - ★★★★★

“

J'ai vraiment apprécié la qualité de la formation, l'organisation et la facilité des outils du site. C'est très bien.

LAETITIA L - ★★★★★

“

Un 1er contact avec Clara qui s'est très bien passé, merci à elle pour ses explications et ses conseils. Cela est très rassurant surtout quand on débute une formation en 100% digitale

ELEONORE - ★★★★★

“

Bonne formation. Très bonne prise en charge de Marine et bienveillance, elle prend le temps de nous guider au fur et à mesure de la formation. Points réguliers pour suivre l'avancée du parcours, webinaires organisés de manière événementielle (comment bien rédiger son CV etc ...).

LE PROJET :

Après 10 ans dans le secteur du luxe et du commerce, Eléonore souhaite se réorienter dans les ressources humaines. Les conseils et l'accompagnement de Marine lui permettent de s'aventurer dans ce nouveau projet en toute confiance !

NOTRE ACCOMPAGNEMENT

Découvrez l'accompagnement sur mesure de L'École Française conçu pour garantir votre réussite et faciliter votre parcours de formation.

VOTRE COACH PERSONNEL CHEZ L'ÉCOLE FRANÇAISE



- **Onboarding** : Vous accompagne pour une prise en main réussie de la plateforme
- **Conseils méthodologiques** : Vous propose des conseils pour vous organiser et gérer votre temps
- **Interlocuteur de confiance** : Est à votre disposition pour résoudre toute difficulté rencontrée
- **Boost de motivation** : Intervient pour raviver votre motivation et maintenir le focus sur les objectifs
- **Suivi adaptatif** : Assure un suivi régulier et ajuste le soutien en fonction de vos besoins en évolution

MISSIONS

Faciliter votre expérience d'apprentissage à nos côtés et vous guider vers la réussite de votre projet.

VOTRE MENTOR DÉDIÉ : UN PROFESSIONNEL DU SECTEUR

- **Conseils pro** : Vous partage des conseils et astuces basés sur une riche expérience dans le domaine
- **Évolution des compétences** : Revient sur les notions clés et donne des explications détaillées
- **Boost de motivation** : Écoute et encourage pour surmonter les moments de doute et de challenge
- **Orientaion carrière** : Informe et conseille pour aider à définir et réaliser les objectifs professionnels
- **Retours continus** : Vous fait des retours réguliers et constructifs pour optimiser l'apprentissage





MISSIONS

Vous projeter dans la réalité du secteur et partager des conseils clés pour réussir professionnellement.



COMPARATIF DE NOS OFFRES

Découvrez nos offres, élaborées pour répondre précisément à vos besoins et vous offrir une expérience d'apprentissage unique et de qualité, adaptée à votre projet.

	LIGHT	BASE	PREMIUM
 Échanges			
Accès exclusif au groupe Facebook réservé aux apprenants	✓	✓	✓
Outil de personal branding automatisé 1Push	✓	✓	✓
 Expertise			
Masterclass interactives animées en direct	✓	✓	✓
Conférences spécialisées pour développer votre employabilité	✗	✓	✓
 Compétences			
Fiches synthèse et supports de cours PDF téléchargeables	✓	✓	✓
Cours vidéos engageants avec des formateurs experts	✓	✓	✓
Quiz, exercices et cas pratiques concrets	✓	✓	✓
Accès illimité aux contenus et leurs mises à jour à vie	✗ Limité à 1 an	✗ Limité à 3 ans	✓
 Accompagnement			
Coaching personnalisé jusqu'à la certification	✓	✓	✓
Aide à l'organisation et conseils pratiques	✗	✓	✓
Séances privées illimitées* de mentorat avec un expert	✗ Limité à 5 séances valables 1 an	✗ Limité à 10 séances valables 1 an	✓
Service client prioritaire par mail et téléphone	✗	✗	✓

TARIFS

1 599€

Soit 199,88€
pendant 8 mois

TTC éligible à prise en charge

1 999€

Soit 249,88€
pendant 8 mois

TTC éligible à prise en charge

2 299€

Soit 287,38€
pendant 8 mois

TTC éligible à prise en charge

*à raison de 1 séance/jour pendant 1 an

VOTRE FORMATION AVEC NOUS

Unique sur le marché, notre formation en ligne combine des sessions en direct avec nos mentors, l'accès 24/7 à vos cours sur notre plateforme, un suivi personnalisé, et une communauté active, pour une expérience d'apprentissage riche et interactive.



ACCOMPAGNEMENT

- **Coaching personnalisé**
Profitez de l'accompagnement 100% sur mesure pour avancer sereinement dans votre formation.
- **Mentorat illimité**
Profitez de séances privées avec un expert du secteur. Corrections d'exercices, révisions, projet professionnel, il vous guide vers la réussite.
- **Service client prioritaire**
Un problème ? Une question ? Un besoin ? Obtenez une réponse dans les plus brefs délais par mail ou par téléphone.



COMPÉTENCES

- **Cours vidéo accessibles à vie**
Accédez à vos contenus de formation en illimité et l'ensemble de leurs mises à jour à vie
- **Fiches de synthèse**
Retrouvez des fiches de synthèse pour les notions importantes de votre formation.
- **Approche pratique**
Entraînez-vous grâce aux nombreux exercices, quiz et cas pratiques disponibles



ÉCHANGES

- **Communauté d'apprenants**
Rejoignez notre groupe Facebook privé pour échanger avec les autres apprenants et profitez d'actualités sur votre formation.
- **Outil de personal branding**
Profitez de la technologie 1Push pour mettre en valeur vos nouvelles compétences sur Linked In en 1 clic



EXPERTISE

- **Conférence spécialisées**
Profitez de l'accompagnement 100% sur mesure pour avancer sereinement dans votre formation.
- **Masterclass interactives**
Vivez des moments d'échanges avec un professionnel du secteur autour de thématiques clés en lien avec votre formation.

LES FINANCEMENTS

Pour faciliter l'accès à nos formations, **plusieurs financements** sont à votre disposition. **Vous pouvez choisir de financer votre formation par :**



Carte bancaire en mensualités



Votre entreprise grâce à son Plan de Formation ou son Opérateur de compétences



Les organismes publics comme Pôle Emploi



Votre Compte Personnel de Formation (CPF)

DÉCOUVREZ LE SECTEUR

Le domaine des ressources humaines est essentiel, mêlant expertise relationnelle et stratégique pour renforcer efficacement la gestion du personnel au sein des entreprises.

LES GRANDES LIGNES

Tâches variées :

- Gestion des dossiers employés
- Recrutement et intégration
- Formation et développement
- Gestion de la paie
- Évaluation des performances

Environnement de travail :

Services RH en entreprises, cabinets de recrutement, secteur public, ONG, établissements éducatifs

Compétences Requises :

- Sens relationnel
- Connaissance des logiciels RH
- Notions en droit du travail
- Compétences organisationnelles

Perspectives de Carrière :

Vers des postes de responsabilité, comme responsable RH ou directeur des ressources humaines



LES ENJEUX ACTUELS

Les défis actuels en ressources humaines incluent **la digitalisation et le bien-être des employés**. L'accent est mis sur **l'attraction et la rétention des talents**, tout en intégrant les technologies RH pour **une gestion efficace** et la promotion **d'une culture d'entreprise inclusive**.

→ Attraction et rétention des talents

Dans un marché du travail compétitif, les RH doivent élaborer des stratégies d'attraction et de fidélisation des talents, en créant des environnements de travail attrayants et des parcours professionnels enrichissants.

🎯 OPPORTUNITÉ :

Cela crée une demande pour des professionnels RH capables de concevoir et de mettre en œuvre des stratégies de gestion des talents novatrices, renforçant ainsi la compétitivité de l'entreprise.

→ Digitalisation des processus RH

L'évolution numérique transforme la gestion du personnel, exigeant l'intégration de solutions technologiques avancées pour optimiser les processus RH.

🎯 OPPORTUNITÉ :

Cela représente une chance pour les professionnels RH de se spécialiser dans les outils numériques, menant à une gestion des ressources humaines plus efficace, plus précise et plus stratégique.

→ Bien-être des employés

L'importance croissante accordée au bien-être et à l'équilibre travail-vie personnelle des employés demande une réévaluation des politiques RH existantes. Cela est devenu une priorité pour assurer la pérennité de l'entreprise.

🎯 OPPORTUNITÉ :

Cela ouvre des perspectives pour les professionnels RH de développer des programmes de bien-être innovants, contribuant directement à la productivité et à l'engagement des employés.

TROUVEZ VOTRE MÉTIER

Explorez le domaine des ressources humaines, un secteur riche où se mêlent compétences en gestion, sens du relationnel et stratégie d'entreprise et trouvez votre vocation idéale.



RESPONSABLE ADMINISTRATIF DU PERSONNEL

Le responsable administratif du personnel coordonne les activités administratives RH, assurant le respect des procédures et lois.

→ Missions principales :

- Gestion des contrats de travail
- Supervision des processus de recrutement
- Organisation de la formation
- Application des politiques RH

RÉMUNÉRATION : 2 450€ À 3 000€ NET/MOIS

CHARGÉ DE DÉVELOPPEMENT RH

Le chargé de développement RH se concentre sur la gestion et le développement des talents au sein de l'entreprise.

→ Missions principales :

- Stratégies de gestion des talents
- Pilotage de la formation
- Accompagnement des évolutions professionnelles
- Analyse des besoins en compétences

RÉMUNÉRATION : 2 500€ À 3 000€ NET/MOIS



LES STRUCTURES QUI RECRUTENT

SECTEUR PUBLIC

Les administrations publiques et les organismes gouvernementaux ont besoin de professionnels RH pour gérer leurs employés et leurs politiques RH.

Ils recherchent des experts en gestion du personnel et en administration publique.

GRANDES ENTREPRISES

Ces organisations possèdent souvent des départements RH internes pour gérer leur personnel et leurs défis spécifiques.

Elles embauchent régulièrement des professionnels RH pour assurer une gestion efficace de leur main-d'œuvre et garantir le respect des normes.

CABINET RH

Les cabinets de conseil en RH fournissent des services experts à diverses entreprises.

Ils embauchent des professionnels RH pour offrir des conseils en gestion du personnel, en gestion de la paie et en développement des talents à leurs clients.

MODALITÉS

MODALITÉS D'ASSISTANCE DU STAGIAIRE LORS DE LA SÉQUENCE DE FORMATION RÉALISÉE À DISTANCE

1- Les compétences et les qualifications des personnes chargées d'assister le bénéficiaire de la formation

- **Florence Gilbert-Tersiguel** : Master of Science in Management – Kedge Business School, spécialisation Marketing Management, Directrice de la formation de L'École Française, accompagnée de son équipe pédagogique.
- **Sibel Yener** : Maîtrise Commerce international, IAE Perpignan, Directrice des consultants pédagogiques de L'École Française, assistée d'une équipe de conseillers experts métiers dédiés par parcours de formation.

2- Les modalités techniques selon lesquelles le stagiaire est accompagné ou assisté, les périodes et les lieux mis à sa disposition pour s'entretenir avec les personnes chargées de l'assister ou les moyens dont il dispose pour contacter ces personnes

Pendant toute la durée de la formation, le stagiaire est accompagné dans tous les cas via la messagerie intégrée à la plateforme e-learning de L'École Française.

Le stagiaire peut solliciter un ou plusieurs rendez-vous personnalisés avec un professionnel expert via la plateforme Calendly intégrée dans la plateforme e-learning. Les conditions d'accès dépendent de la formule tarifaire BASE, ou PREMIUM que le Stagiaire a choisi (Cf ci-dessous).

Les professionnels experts disposent des qualités suivantes : Fibre pédagogique, aisance orale, écrite et relationnelle, expertise métier.

3- Les délais dans lesquels les personnes en charge de son suivi sont tenues de l'assister en vue du bon déroulement de l'action, lorsque cette aide n'est pas apportée de manière immédiate.

Dans tous les cas, une assistance sera apportée au stagiaire dans un délai de maximum de 7 jours après l'envoi d'un e-mail à l'adresse suivante :

support@lecolefrancaise.fr

Le délai d'assistance pourra être plus rapide en fonction de la formule tarifaire BASE, ou PREMIUM.

ÉVALUATION DES RÉSULTATS ET MODALITÉS DE SUIVI DE L'ACTION DE FORMATION

Chaque complétion d'un chapitre (ex : cours vidéo) de la plateforme de formation à distance est enregistrée et conservée dans la base de données MySQL de la plateforme. Un rapport nominatif peut être édité à tout moment pour vérifier l'assiduité et la complétion des chapitres, et suivre l'exécution de l'action.

- Au cours de la réalisation de la séquence de l'action de formation à distance, les acquis des stagiaires seront évalués grâce à différents tests en ligne (quizz type QCM, étude de cas, mise en situation, etc.).
- Des e-mails de relance pourront également être adressés au Stagiaire, lorsque celui-ci n'aurait pas exécuté la totalité de l'action de formation.

MODALITÉS

MODALITÉS DE SANCTION DE L'ACTION DE FORMATION

1- Certificateur et certification professionnelle

- **Certificateur** : IPAC
- **Titre certifié** : Bloc de compétences n°3 « Participer à la politique RH de l'entreprise » de la certification « Responsable paie et administration des ressources humaines » (RNCP 35202).

2- Modalités d'inscription aux épreuves du bloc de compétences de la certification professionnelle

Dès que le Stagiaire termine sa formation, il pourra passer l'examen écrit du bloc de compétence via la plateforme Macertification.org accessible depuis la plateforme cours.

Tous les tarifs d'examens liés au titre sont inclus dans le prix de la formation.

Il est à noter que tout apprenant, qui aurait suivi la formation à distance, peut s'inscrire à toutes les épreuves de la certification professionnelle.

3- Modalités d'évaluation lors des épreuves

L'évaluation de ce bloc de compétences est composée de 2 examens :

- Le dossier bilan social : Dès son entrée en formation, l'apprenant peut télécharger son "guide d'examen", dans lequel se trouvent toutes les informations de celui-ci : énoncé, annexes, format attendu, etc. Dès le téléchargement du guide fait, l'apprenant a 7 mois pour valider son plan avec le mentor (un rendez-vous sera dédié à ce sujet), rédiger son dossier et le déposer sur [Macertification.org](https://macertification.org).
- Un oral sur une problématique salariale : Dès que le dossier est corrigé, le certificateur envoie une convocation à l'apprenant. Celui-ci devra se rendre disponible sur le jour et le créneau indiqué pour un oral à distance en visioconférence. L'oral se déroule de la manière suivante : 15 min pour découvrir le sujet + 1h pour préparer le sujet + 30 min d'entretien avec le jury (présentation et questions/réponses). Un guide d'examen sera également disponible pour l'oral sur macertification.org, un oral blanc de 45 minutes avec le mentor aura lieu en amont de l'examen.

4- Document délivré après le passage du bloc de la certification professionnelle

Un parchemin lié au bloc 1 sera délivré sous format dématérialisé à la suite du jury de certification annuelle. Celle-ci est valable à vie.



ACCESSIBILITÉ HANDICAP

Nos formations sont accessibles aux personnes en situation de handicap physique à la condition qu'elles puissent utiliser un ordinateur, une tablette et/ou un smartphone.

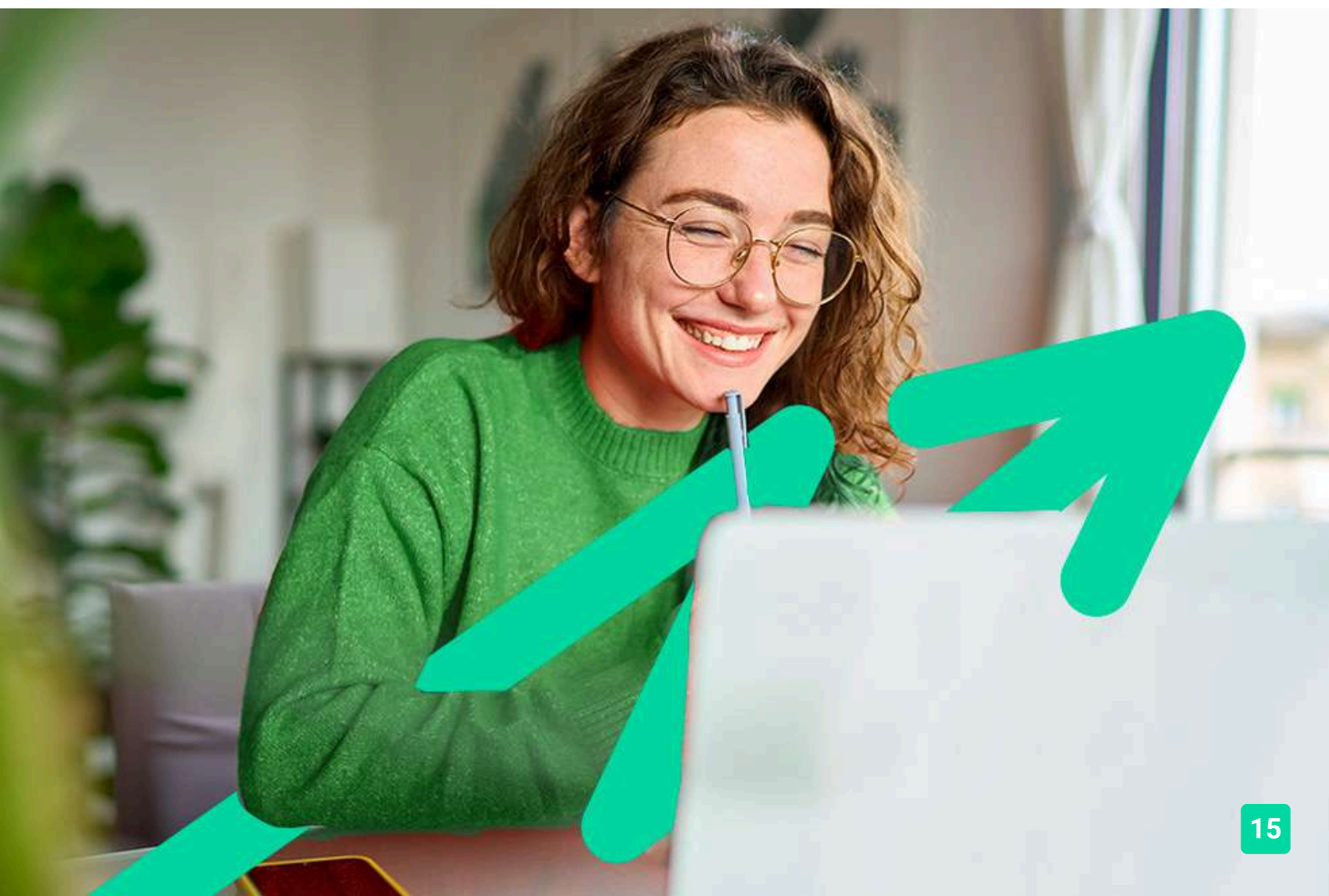
Les personnes malentendantes et malvoyantes ne pourront toutefois pas bénéficier, de manière autonome, de l'ensemble des services proposés :

→ Les personnes malentendantes ne pourront pas exploiter l'audio de nos contenus vidéo et les formats podcast quand ils sont proposés, ni bénéficier des rendez-vous téléphoniques avec nos mentors.

Resteront accessibles : les visuels de nos contenus vidéos, nos supports de formation écrits (qui, selon le type de formation choisie, peuvent couvrir plus de 80% des contenus vidéo) et la réalisation des quizz en ligne nécessaires à la réalisation de la formation.

→ Les personnes malvoyantes ne pourront pas exploiter les visuels de nos contenus vidéos et nos supports de formation écrits, ni réaliser les quizz en ligne sans être accompagnées.

Resteront accessibles : l'audio de nos contenus vidéo, les formats podcast quand ils sont proposés et les rendez-vous téléphoniques avec nos mentors.





L'ÉCOLE FRANÇAISE



lecolefrancaise.fr



Qualiopi
processus certifié



 RÉPUBLIQUE FRANÇAISE

L'ÉCOLE FRANÇAISE est certifiée conformément aux exigences du Référentiel National de Certification Qualité des organismes mentionnés à l'article L.6351-1 du Code du travail. La certification qualité a été délivrée au titre de la ou des catégories d'actions suivantes : actions de formation (OF – L.6313-1, 1°) ; actions de formations par apprentissage (CFA – L.6313-1, 4°) (Voir le certificat) Organisme référencé au Datadock et conforme aux critères qualité des OPCO.