

PROGRAMME DE FORMATION

CAP Esthétique

RNCP 31041

Éligible CPF

100% en ligne

Diplômante

Vous êtes passionné par le bien-être et la beauté ?



Plongez dans l'univers envoûtant de la beauté et du bien-être avec passion et expertise dès aujourd'hui.



SOMMAIRE

<u>Les informations pratiques</u>	3
<u>Le programme de formation</u>	4
<u>Une formation pratique</u>	6
<u>Nos gages de qualité</u>	7
<u>Notre accompagnement</u>	8
<u>Notre offre</u>	9
<u>Le secteur</u>	10
<u>Les métiers accessibles après la formation</u>	11
<u>Les modalités de formation et d'évaluation</u>	12



CAP ESTHÉTIQUE

FRANCE COMPÉTENCES (RNCP 31041)

Préparez le CAP – Certificat Esthétique, Cosmétique, Parfumerie (RNCP31041).

Certificateur : Ministère de l'Éducation Nationale, de la jeunesse et des sports

LES INFORMATIONS PRATIQUES

Durée

- **Durée estimée de l'action de formation** : 400 heures en e-learning à distance
- **Temps de formation** : 8 à 9 mois
Vous disposez néanmoins de 5 mois pour réaliser votre action de formation

Pour qui ?

- **Prérequis** : Aucun prérequis n'est nécessaire pour suivre cette formation.
- **Motivations** : Une passion pour le domaine de la beauté, la créativité, les opportunités professionnelles variées.

Sanction

- **Certification** : CAP – Certificat Esthétique, Cosmétique, Parfumerie (RNCP31041).
- **L'unité EP1** : Techniques esthétiques du visage, mains et pieds. Épreuve théorique (45 minutes) : Réponse écrite et épreuve pratique (2 heures) : Mise en œuvre des techniques esthétiques
- **L'unité EP2** : Techniques esthétiques liées aux phanères. Épreuve théorique (30 minutes) : Réponse écrite et épreuve pratique (2 heures) : Mise en œuvre des techniques esthétiques
- **L'unité EP3** : Conduite d'un institut de beauté et de bien-être. Épreuve orale (40 minutes) : Simulation de vente (15 minutes) et entretien avec le jury (25 minutes)

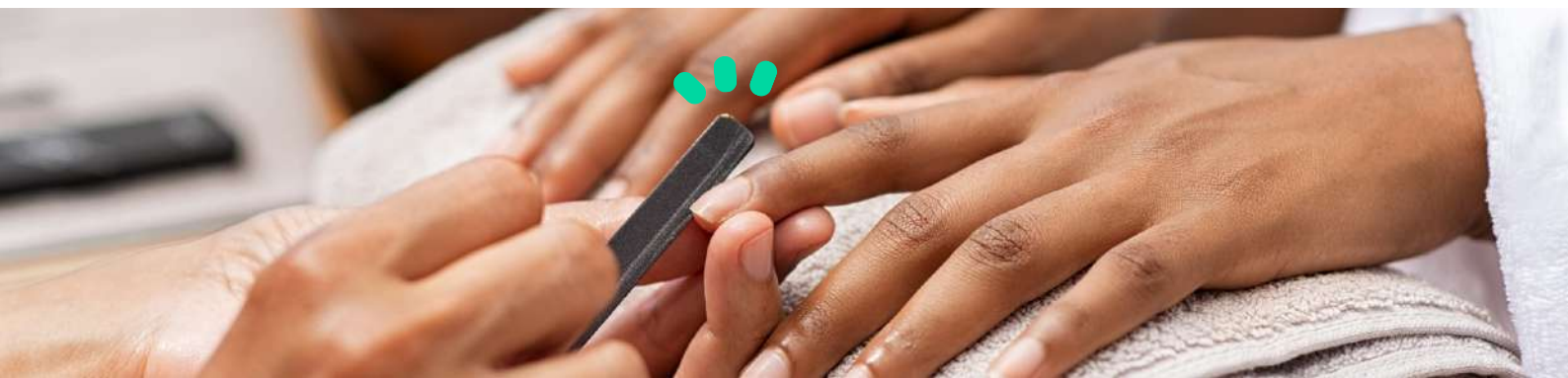
*Inscription aux épreuves de la certification professionnelle directement depuis votre espace apprenant de L'École Française.

LES OBJECTIFS DE LA FORMATION

Prêt à vous immerger dans un métier alliant beauté, soin du corps et onglerie ?

Découvrez les compétences clés que vous allez acquérir au cours de votre formation.

- Maîtrise des techniques esthétiques
- Développement professionnel et continu
- Connaissance des produits et des outils
- Hygiène et sécurité des équipements
- Compréhension de la physiologie de la peau et des cheveux



PROGRAMME

Cette action de formation est une action concourant au développement des compétences réalisées suivant un format à distance.

DURÉE : 80H

LES BASES DU MAQUILLAGE ET DES SOINS DE BEAUTÉ



- **Présentation du CAP** : Détails sur le CAP et matières générales
- **Périodes en entreprise** : Informations essentielles sur les stages en milieu professionnel
- **Notions de biologie** : Anatomie des os et physiologie des muscles
- **Les appareils de soin UV** : Caractéristiques, réactions et risques
- **Les règles applicables aux prestations UV** : Application des règles de sécurité et de protection dans l'usage des UV.

OBJECTIF :

Choisir le protocole et réaliser le soin esthétique du visage, des mains et des pieds. Informer, conseiller et conduire une prestation UV

DURÉE : 80H

TECHNIQUES DE MAQUILLAGE ET DE SOINS DE BEAUTÉ

- **Règles d'hygiène** : Pratiques d'hygiène strictes avant le maquillage pour garantir la propreté.
- **Corrections du teint** : Utilisation de techniques spécifiques pour corriger les imperfections.
- **Maquillage de la bouche et des sourcils** : Techniques précises pour dessiner les sourcils et embellir la bouche.
- **Maquillage des yeux** : Application méticuleuse pour mettre en valeur les yeux.
- **Teint parfait** : Sélection et application de fonds de teint et correcteurs adaptés.
- **Préparation aux examens** : Examens blancs

OBJECTIF :

Choisir le protocole et réaliser le soin esthétique du visage, des mains et des pieds



PROGRAMME

Cette action de formation est une action concourant au développement des compétences réalisées suivant un format à distance.

DURÉE : 80H

TECHNIQUES ESTHÉTIQUES LIÉES AUX PHANÈRES



- **Notions de biologie liées aux phanères** : Étude des structures keratiniques (cheveux, ongles) pour comprendre leur croissance
- **Technologies liées aux phanères** : Utilisation de technologies avancées
- **Les techniques d'épilations et d'embellissement des cils** : Maîtrise des méthodes d'épilation et de techniques d'embellissement des cils
- **Les techniques de soin des ongles des mains** : Application de techniques spécialisées pour le soin et l'embellissement des ongles des mains

OBJECTIF :

Réaliser une épilation en tant compte des caractéristiques de la zone à épiler et des attentes de la clientèle et réaliser des soins des ongles

DURÉE : 50H

CONDUITE D'UN INSTITUT DE BEAUTÉ ET DE BIEN-ÊTRE

- **Prévention Santé environnement** : Pratiques visant à préserver la santé et l'environnement
- **Gérer et aménager le local** : Organisation et aménagement du local
- **Gérer les stocks et les prix** : Suivi rigoureux des stocks et ajustement des prix
- **D'où vient le parfum ?** : Exploration de l'histoire et des méthodes de fabrication du parfum
- **Répondre aux objections et conclure la vente** : Techniques de communication efficaces pour adresser les préoccupations des clients

OBJECTIF :

Accueillir, conseiller la clientèle et vendre des produits cosmétiques, d'hygiène corporelle, de parfumerie, d'accessoires de soins esthétiques et des prestations



UNE FORMATION PRATIQUE

Découvrez les atouts majeurs qui font de notre formation en esthétique la référence pour une carrière réussie dans ce domaine.

DES OUTILS ET TECHNIQUES UTILES AU QUOTIDIEN

Pour vous accompagner au mieux dans votre parcours, nous mettons l'accent sur des techniques et outils indispensables à maîtriser. Vous retrouverez ainsi au sein de votre formation :



- Le maquillage pro
- Epilation
- Soins du visage
- Nettoyage de la peau
- Le nail art

Maîtriser ces outils et techniques vous permettra d'optimiser votre efficacité et de naviguer avec aisance dans votre quotidien professionnel dans le secteur médical.

LES SUPPORTS DE FORMATION

Cours vidéo de haute qualité

Plongez dans nos cours vidéo de haute qualité, disponibles 24h/24 pour un apprentissage efficace et une expérience d'apprentissage enrichissante.

Exercices et cas pratiques

Mettez en pratique ce que vous avez appris avec nos exercices et cas pratiques conçus pour renforcer votre compréhension et affiner vos compétences.

Supports écrits téléchargeables

Accédez à un condensé des informations des vidéos grâce à nos supports écrits téléchargeables, permettant une révision efficace où que vous soyez.

Quiz en fin de module

Mesurez votre compréhension avec nos quiz en fin de module, conçus pour vous auto-évaluer et valider efficacement vos acquis.

Webinaires de formation

Enrichissez votre expérience d'apprentissage avec nos webinaires interactifs ! Profitez de discussions et de conseils enrichissants pour élargir vos connaissances.

Saynètes et mises en situation

Découvrez la réalité du métier à travers nos saynètes et mises en situation, et plongez dans des expériences concrètes pour affiner vos compétences.

NOS GAGES DE QUALITÉ

Découvrez l'expertise de nos formatrices dévouées des éléments clés garantissant une formation d'excellence pour votre réussite professionnelle.

NOS FORMATRICES EXPERTES



Formatrice

CÉLINE

Céline est diplômée du **BTS Esthétique Cosmétique** depuis 1988 et est formatrice



LORENA

Diplômée d'un CAP et d'un BTS Esthétique Cosmétique Parfumerie, Lorena évolue depuis plus **de 10 ans en tant que formatrice esthétique** en lycée professionnel et en centre de formation. Elle est également **membre de jury aux examens nationaux du CAP**.

NOTRE PARTENAIRE

PEGGY SAGE



Nous vous proposons plusieurs kits clés en main à des tarifs préférentiels pour suivre nos formations dans les meilleures conditions.

UNE PÉDAGOGIE INNOVANTE ET HUMAINE

Chez nous, **la technologie sert la pédagogie**. Avec notre approche vidéo, chaque apprenant peut **accéder au même niveau de connaissance** et **profiter de l'expérience** nos formateurs **sans distractions**. Notre format allie **innovation et aspect humain**, assurant **des interactions vivantes et sur-mesure**.

J'OBTIENS MON DIPLOME

NOTRE ACCOMPAGNEMENT

Découvrez l'accompagnement sur mesure de L'École Française conçu pour garantir votre réussite et faciliter votre parcours de formation.

VOTRE COACH PERSONNEL CHEZ L'ÉCOLE FRANÇAISE



- **Onboarding** : Vous accompagne pour une prise en main réussie de la plateforme
- **Conseils méthodologiques** : Vous propose des conseils pour vous organiser et gérer votre temps
- **Interlocuteur de confiance** : Est à votre disposition pour résoudre toute difficulté rencontrée
- **Boost de motivation** : Intervient pour raviver votre motivation et maintenir le focus sur les objectifs
- **Suivi adaptatif** : Assure un suivi régulier et ajuste le soutien en fonction de vos besoins en évolution

MISSIONS

Faciliter votre expérience d'apprentissage à nos côtés et vous guider vers la réussite de votre projet

VOTRE MENTOR DÉDIÉ : UN PROFESSIONNEL DU SECTEUR

- **Conseils pro** : Vous partage des conseils et astuces basés sur une riche expérience dans le domaine
- **Évolution des compétences** : Revient sur les notions clés et donne des explications détaillées
- **Boost de motivation** : Écoute et encourage pour surmonter les moments de doute et de challenge
- **Orientation carrière** : Informe et conseille pour aider à définir et à réaliser les objectifs professionnels
- **Retours continus** : Vous fait des retours réguliers et constructifs pour optimiser l'apprentissage

MISSIONS

Vous projeter dans la réalité du secteur et partager des conseils clés pour réussir professionnellement



NOS OFFRES

Découvrez nos offres, élaborées pour répondre précisément à vos besoins et vous offrir une expérience d'apprentissage unique et de qualité, adaptée à votre projet.

FORMULE PREMIUM

112,46€

pendant 24 mois
soit 2699€ au total

TTC éligible à prise en charge

Plus qu'une formation, une expérience 100% personnalisée et complète pour exceller dans votre domaine.

INCLUS

- ✓ Mentorat avec un expert du secteur : **séances privées illimitées*** pendant 2 ans
- ✓ **Coaching personnalisé** : Conseils, accompagnement et suivi des objectifs jusqu'au diplôme
- ✓ **Aide à l'organisation et conseils pratiques** pour la meilleure expérience d'apprentissage
- ✓ **Masterclass interactives** animées en direct par un professionnel du secteur
- ✓ **Cours vidéo engageants** produits dans nos studios
- ✓ **Supports de formation écrits téléchargeables**
- ✓ **Approche pratique** : Quiz, exercices et mises en situation concrètes
- ✓ **Examens blancs** : 3 entraînements en conditions réelles
- ✓ **Préparation aux examens** : Annales, corrections individuelles, cas pratiques
- ✓ **Échange avec la communauté d'apprenants** sur le forum
- ✓ **Accès illimité aux contenus** et à toutes les mises à jour à vie

* à raison de 1 séance/jour

FORMULE BASE

99,96€

pendant 24 mois
soit 2399€ au total

TTC éligible à prise en charge

Un accompagnement sur mesure pour transformer votre formation en un véritable tremplin vers le succès professionnel.

INCLUS

- ✓ Mentorat avec un expert du secteur : **10 séances privées** pendant 2 ans
- ✓ **Coaching personnalisé** : Conseils, accompagnement et suivi des objectifs jusqu'au diplôme
- ✓ **Aide à l'organisation et conseils pratiques** pour la meilleure expérience d'apprentissage
- ✓ **Masterclass interactives** animées en direct par un professionnel du secteur
- ✓ **Cours vidéo engageants** produits dans nos studios
- ✓ **Supports de formation écrits téléchargeables**
- ✓ **Approche pratique** : Quiz, exercices et mises en situation concrètes
- ✓ **Examens blancs** : 3 entraînements en conditions réelles
- ✓ **Préparation aux examens** : Annales, corrections individuelles, cas pratiques
- ✓ **Échange avec la communauté d'apprenants** sur le forum
- ✓ **Accès illimité** aux contenus et à toutes les mises à jour pendant 3 ans

LES FINANCEMENTS

Pour faciliter l'accès à nos formations, **plusieurs financements** sont à votre disposition. **Vous pouvez choisir de financer votre formation par :**



carte bancaire en mensualités



les organismes publics comme Pôle Emploi



votre entreprise grâce à son Plan de Formation ou son Opérateur de compétences



votre Compte Personnel de Formation (CPF)

DÉCOUVREZ LE SECTEUR

Le secteur de l'esthétique est essentiel, alliant organisation et communication pour soutenir efficacement les établissements de santé.

LES GRANDES LIGNES

Tâches Variées :

- Analyse de la peau et consultation
- Soins du visage
- Épilation
- Soins du corps
- Manucure et pédicure

Environnement de Travail :

Travaille dans une enseigne ou un salon esthétique ou elle peut être indépendante et se déplacer

Compétences Requises :

- Connaissance des produits et des techniques
- Analyse et évaluation de la peau
- Hygiène et sécurité
- Empathie et sens de l'écoute

Perspectives de Carrière :

l'esthéticienne peut envisager de créer sa propre entreprise et devenir gérante d'un institut



LES ENJEUX ACTUELS

les enjeux actuels auxquels les esthéticiennes sont confrontées comprennent les **tendances de l'industrie**, la **formation continue**, la **concurrence accrue**, l'adoption de **nouvelles technologies**, le respect des **normes de sécurité et de santé**, ainsi que la **gestion efficace de la relation client**.

→ Normes de sécurité et de santé:

Les esthéticiennes doivent respecter des normes strictes en matière d'hygiène, de sécurité et de santé pour protéger leurs clients et éviter les risques d'infection ou d'autres complications.

🎯 OPPORTUNITÉ :

Cela implique l'utilisation de produits et d'équipements stériles, le respect des protocoles de nettoyage et de désinfection, et le suivi des directives sanitaires établies par les autorités compétentes.

→ Tendances et évolutions dans l'industrie de la beauté :

Elles doivent rester informées des dernières tendances et évolutions dans l'industrie de la beauté pour répondre aux attentes changeantes des clients.

🎯 OPPORTUNITÉ :

Cela peut inclure l'utilisation de nouveaux produits, de nouvelles techniques de traitement et l'intégration de services innovants pour rester compétitives sur le marché.

→ Concurrence accrue:

Avec la croissance de l'industrie de la beauté et du bien-être, les esthéticiennes font face à la concurrence de plus en plus forte.

🎯 OPPORTUNITÉ :

Elles doivent trouver des moyens de se différencier et de proposer des services uniques et de haute qualité pour attirer et fidéliser leur clientèle.

TROUVEZ VOTRE MÉTIER

Explorez le secteur de l'esthétique et trouvez votre métier idéal dans ce domaine alliant compétences esthétiques et relationnelles !

ESTHÉTICIENNE

RÉMUNÉRATION : 1 500-1 800€/MOIS

L'esthéticienne est bien souvent reconnue sous le terme de conseillère en beauté, masseuse, maquilleuse. Par ailleurs, ce métier peut être aussi exercé à domicile en tant qu'animatrice ou démonstratrice. Elle pratique des épilations, des soins, des massages, veille au bien-être de ses client(e)s et conseille dans le choix des produits cosmétiques et des routines beauté.

→ Missions principales :

- Soins du visage
- Épilation
- Soins du corps
- Manucure et pédicure
- Maquillage

→ Compétences clés :

- Analyse et évaluation de la peau
- Compétences en communication
- Hygiène et sécurité
- Empathie et sens de l'écoute
- Créativité et sens artistique

📈 ÉVOLUTION :

L'esthéticienne peut envisager de créer sa propre entreprise et devenir gérante d'un institut et peut aussi se mettre au service d'une marque de cosmétique ou de beauté et devenir commerciale ou formatrice pour la faire connaître dans tous les territoires.



LES STRUCTURES QUI RECRUTENT

CENTRES DE BIEN-ÊTRE

Les spas et les centres de bien-être proposent des soins relaxants et thérapeutiques, tels que les massages, les enveloppements corporels, les soins du visage, les bains, etc.

Ils embauchent souvent des esthéticiennes pour offrir ces services à leurs clients dans un environnement de détente et de bien-être.

SALONS DE COIFFURE

Certains salons de coiffure offrent également des services esthétiques, tels que les épilations, les manucures, les pédicures, etc.

Ils peuvent embaucher des esthéticiennes pour compléter leur offre de services et offrir une expérience beauté complète à leur clientèle.

TRAVAIL INDÉPENDANT

De nombreuses esthéticiennes choisissent également de travailler de manière indépendante en ouvrant leur propre salon de beauté ou en proposant des services à domicile.

Elles peuvent également travailler comme pigistes dans différents établissements ou événements.

SALONS DE BEAUTÉ ET INSTITUTS

Les salons de beauté et les instituts de beauté offrent une gamme de services esthétiques, tels que les soins du visage, les épilations, les soins du corps, les manucures, les pédicures, le maquillage, etc.

Ils sont souvent à la recherche d'esthéticiennes qualifiées pour fournir ces services à leur clientèle.

HÔTELS ET COMPLEXES TOURISTIQUES

Les hôtels et les complexes touristiques proposent souvent des services de spa et de bien-être à leurs clients.

Ils embauchent des esthéticiennes pour fournir ces services dans leurs installations de spa et de détente.

MODALITÉS

MODALITÉS D'ASSISTANCE DU STAGIAIRE LORS DE LA SÉQUENCE DE FORMATION RÉALISÉE À DISTANCE

1- Les compétences et les qualifications des personnes chargées d'assister le bénéficiaire de la formation

- **Florence Gilbert-Tersiguel** : Master of Science in Management – Kedge Business School, spécialisation Marketing Management, Directrice de la formation de L'École Française, accompagnée de son équipe pédagogique.
- **Sibel Yener** : Maîtrise Commerce international, IAE Perpignan, Directrice des consultants pédagogiques de l'École Française, assistée d'une équipe de conseillers experts métiers dédiés par parcours de formation.

2- Les modalités techniques selon lesquelles le stagiaire est accompagné ou assisté, les périodes et les lieux mis à sa disposition pour s'entretenir avec les personnes chargées de l'assister ou les moyens dont il dispose pour contacter ces personnes

Pendant toute la durée de la formation, le stagiaire est accompagné dans tous les cas via la messagerie intégrée à la plateforme e-learning de L'École Française.

Il peut également solliciter un accompagnement technique ou pédagogique par e-mail à l'adresse : support@lecolefrancaise.fr. Le stagiaire peut solliciter un ou plusieurs rendez-vous personnalisés avec un professionnel expert via la plateforme Calendly intégrée dans la plateforme e-learning. Les conditions d'accès dépendent de la formule tarifaire, BASE ou PREMIUM que le Stagiaire a choisie.

Les professionnels experts disposent des qualités suivantes : fibre pédagogique, aisance orale, écrite et relationnelle, expertise métier.

3- Les délais dans lesquels les personnes en charge de son suivi sont tenues de l'assister en vue du bon déroulement de l'action, lorsque cette aide n'est pas apportée de manière immédiate.

Dans tous les cas, une assistance sera apportée au stagiaire dans un délai maximal de 7 jours après l'envoi d'un e-mail à l'adresse suivante : support@lecolefrancaise.fr

Le délai d'assistance pourra être plus rapide en fonction de la formule tarifaire BASE ou PREMIUM.

ÉVALUATION DES RÉSULTATS ET MODALITÉS DE SUIVI DE L'ACTION DE FORMATION

Chaque complétion d'un chapitre (ex. : cours vidéo) de la plateforme de formation à distance est enregistrée et conservée dans la base de données MySQL de la plateforme. Un rapport nominatif peut être édité à tout moment pour vérifier l'assiduité et la complétion des chapitres, et suivre l'exécution de l'action.

- Au cours de la réalisation de la séquence de l'action de formation à distance, les acquis des stagiaires seront évalués grâce à différents tests en ligne (quiz type QCM, étude de cas, mise en situation, etc.).
- Des e-mails de relance pourront également être adressés au Stagiaire, lorsque celui-ci n'aura pas exécuté la totalité de l'action de formation.

MODALITÉS

MODALITÉS DE SANCTION DE L'ACTION DE FORMATION

1- Certificateur et certification professionnelle

- **Certificateur** : Ministère de l'Éducation Nationale, de la jeunesse et des sports
- **Certification professionnelle** : CAP – Esthétique, Cosmétique, Parfumerie (RNCP31041) .

2- Modalités d'inscription aux épreuves du bloc de compétences de la certification professionnelle

Dès que l'apprenant termine sa formation, il doit s'inscrire en tant que candidat libre / candidat individuel au CAP ECP. L'inscription se fait une fois par an, en automne, avec des examens organisés par le Rectorat, dans le courant du mois de juin.

L'inscription peut se faire en ligne via ce [lien](#), ou bien physiquement auprès du rectorat de l'académie dont dépend le Stagiaire (en fonction de son domicile). Selon l'académie, l'inscription peut être gratuite ou bien payante (des frais de 5,00 € peuvent être appliqués).

Bien entendu, lors de son inscription en candidat individuel, le candidat est libre de passer uniquement les examens correspondant au bloc de compétences étudié en formation, en s'inscrivant aux épreuves sous une forme progressive.

En l'occurrence ici, avec la formation CAP Esthétique, Cosmétique, Parfumerie, l'apprenant aura été préparé aux épreuves conduisant à tous les blocs de compétences. Il est à noter que tout apprenant, qui aurait suivi la formation à distance, peut s'inscrire à ces blocs de compétences de la certification. Prérequis : avoir 18 ans au 31 décembre de l'année de l'examen, niveau 3^e conseillé.

Voir la prochaine page pour le détail des modalités d'évaluation lors des épreuves.



MODALITÉS

MODALITÉS DE SANCTION DE L'ACTION DE FORMATION

→ 3- Modalités d'évaluation lors des épreuves

Le CAP est constitué de deux unités. L'unité professionnelle et l'unité d'enseignement général.

- **L'unité EP1** : Techniques esthétiques du visage, des mains et des pieds
Épreuve écrite et pratique : réponse aux questions théoriques par écrit puis mise en œuvre des techniques esthétiques correspondant à la situation professionnelle énoncée sur le sujet. Durée de l'épreuve : 45 minutes de théorie puis 2 heures de pratique
- **L'unité EP2** : Techniques esthétiques liées aux phanères
Épreuve écrite et pratique : réponse aux questions théoriques par écrit puis mise en œuvre des techniques esthétiques correspondant à la situation professionnelle énoncée sur le sujet. Durée de l'épreuve : 30 minutes de théorie puis 2 heures de pratique
- **L'unité EP3** : Conduite d'un institut de beauté et de bien-être
Épreuve orale : oral de vente composé de 2 situations : une simulation de vente (15 minutes) et un entretien avec le jury basé sur la présentation d'un dossier professionnel (25 minutes). Durée de l'épreuve : 40 minutes

→ L'unité d'enseignement général est composée de :

- **EG1** : Français et Histoire Géo – Enseignement moral et civique : écrit et oral
Durée 2h15
- **EG2** : Mathématiques et sciences physiques et chimiques : écrit de 2h

Les apprenants disposant a minima d'un diplôme de niveau 4 (baccalauréat, CAP ou BEP, par exemple), pourront être dispensés des épreuves des matières générales.

- **Prévention Santé Environnement** : examen écrit d'1h
Même si cet examen est classé dans l'unité d'enseignement général, celui-ci est obligatoire, il n'existe pas de dispenses

4- Document délivré après le passage du bloc de la certification professionnelle

Le candidat obtient un Certificat d'Aptitude Professionnelle « Esthétique Cosmétique Parfumerie ».

Celui-ci est valable à vie.



ACCESSIBILITÉ HANDICAP

Nos formations sont accessibles aux personnes en situation de handicap physique à la condition qu'elles puissent utiliser un ordinateur, une tablette et/ou un smartphone.

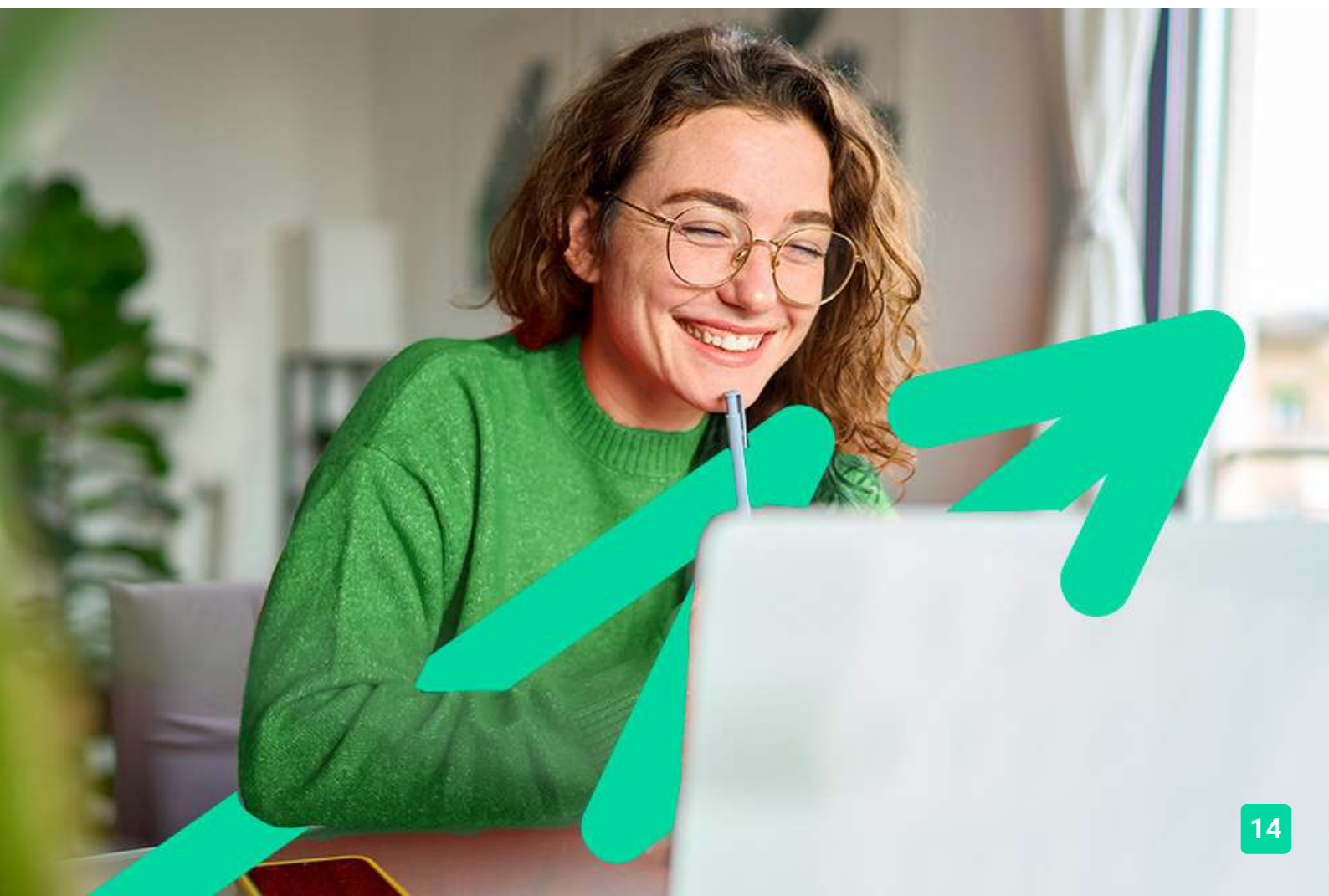
Les personnes malentendantes et malvoyantes ne pourront toutefois pas bénéficier de manière autonome, de l'ensemble des services proposés :

→ Les personnes malentendantes ne pourront pas exploiter l'audio de nos contenus vidéo et les formats podcast quand ils sont proposés, ni bénéficier des rendez-vous téléphoniques avec nos mentors.

Resteront accessibles : les visuels de nos contenus vidéos, nos supports de formation écrits (qui, selon le type de formation choisie, peuvent couvrir plus de 80 % des contenus vidéo) et la réalisation des quiz en ligne nécessaires à la réalisation de la formation.

→ Les personnes malvoyantes ne pourront pas exploiter les visuels de nos contenus vidéos et nos supports de formation écrits, ni réaliser les quiz en ligne sans être accompagnées.

Resteront accessibles : l'audio de nos contenus vidéo, les formats podcast quand ils sont proposés et les rendez-vous téléphoniques avec nos mentors.





L'ÉCOLE FRANÇAISE



lecolefrancaise.fr

