

PROGRAMME DE FORMATION

Excel

RS6208

Éligible CPF

100% en ligne

Certifiante

Familiarisez-vous avec l'environnement Excel !



Explorez les bases d'Excel pour booster votre carrière. Cette formation vous donne les outils essentiels pour vous familiariser avec le logiciel dans un contexte professionnel.





SOMMAIRE

<u>Les informations pratiques</u>	3
<u>Le programme de formation</u>	4
<u>Une formation pratique</u>	6
<u>Notre offre</u>	8
<u>Les modalités de formation et d'évaluation</u>	10



EXCEL

FRANCE COMPÉTENCES (RS5252))

Cette formation certifiante vous offre toutes les clés essentielles pour garantir votre succès dans votre parcours professionnel

LES INFORMATIONS PRATIQUES

Durée

- **Durée estimée de l'action de formation** : 12 heures en e-learning à distance
- **Temps de formation** : 4 semaines
- **Évaluation** : Tests en contrôle continu sur la plateforme en ligne

Pour qui ?

- **Prérequis** : Aucun prérequis n'est nécessaire pour suivre cette formation.
- **Motivations** : Cette formation est idéale pour ceux qui veulent accroître leur valeur sur le marché professionnel en sachant maîtriser Excel.

Sanction

- **Certification** : Certification Tosa Excel (RS5252).
- **Examen** : Examen comportant des questions à réaliser en une heure trente, à distance ou dans un centre agréé Tosa.
- **Évaluation** : Tests en contrôle continu sur la plateforme en ligne durant la formation.

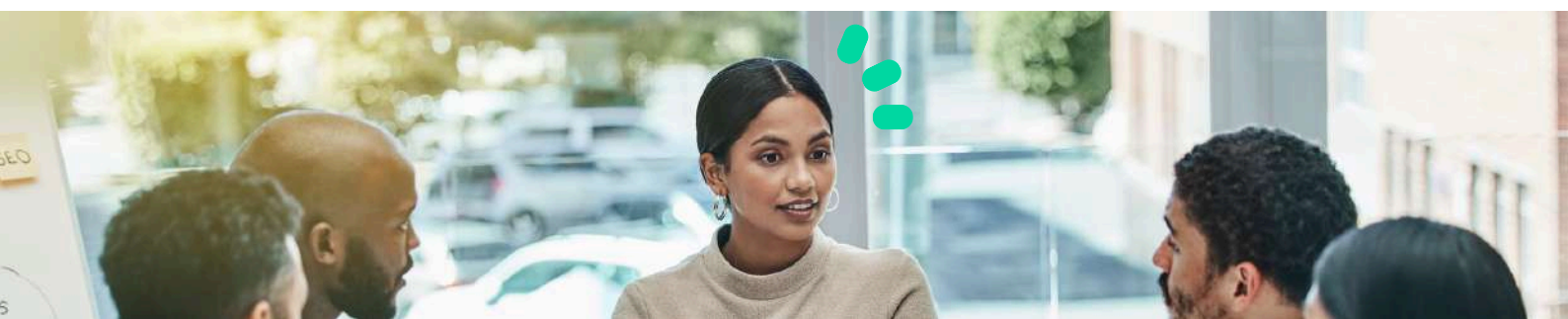
*Inscription aux épreuves de la certification professionnelle directement depuis votre espace apprenant de L'École Française.

LES OBJECTIFS DE LA FORMATION

Prêt à élargir vos compétences sur Excel ?

Découvrez les compétences clés que vous cultiverez tout au long de votre formation.

- Connaître l'environnement Excel
- Avoir utiliser les formules et fonctions
- Créer des graphiques, créer des tableaux croisés dynamiques, utiliser les outils de gestion de données
- Appliquer la mise en forme nécessaire
- Gérer les données
- Créer, utiliser, modifier les formats numériques, mettre en forme les données d'un classeur



PROGRAMME

Cette action de formation est une action concourant au développement des compétences réalisées suivant un format à distance.

DURÉE : 3 H

PARTIE - A



- **Ouverture de Excel** : Introduction à l'environnement Excel
- Feuilles et onglet Accueil** : Apprendre les primordiales
- **Menu Fichier** : Apprendre à utiliser le menu fichier
- La recopie** : Apprendre à recopier sur Excel
- **Formules simples** : Créer un formule simple incluant Somme, Moyenne, Nombre etc...
- **Commenter vos tableaux** : Apprendre à commenter un tableau sur Excel
- **Gagner du temps avec les raccourcis clavier** : Apprendre les différents raccourcis clavier pour Excel

OBJECTIF :

Connaître l'environnement et les méthodes (fonctionnalités du logiciel, les outils d'édition, les classeurs, feuilles et tableaux)

DURÉE : 3 H

PARTIE - B

- **Filtrer et trier automatiquement** : Apprendre à filtrer et trier automatiquement sur Excel
- **Analyser un tableau de données** : Comprendre un tableau de données sur Excel
- **Uniformiser une base de noms** : Apprendre à uniformiser une base de noms sur Excel
- **Références absolues** : Apprendre à indiquer une référence de cellule absolue
- **Références relatives** : Apprendre à indiquer une référence de cellule relative
- **Calculer des dates** : Apprendre à calculer les dates

OBJECTIF :

Utiliser les formules et fonctions et appliquer la mise en forme nécessaire (créer, utiliser, modifier les formats numériques, mettre en forme les données d'un classeur)



PROGRAMME

Cette action de formation est une action concourant au développement des compétences réalisées suivant un format à distance.

DURÉE : 3 H



PARTIE - C

- **Fonction Si simple** : Apprendre à utiliser la Fonction Si pour renvoyer une valeur si une condition est vraie
- **Fonction Si multiple** : Apprendre à utiliser la Fonction Si pour renvoyer une valeur si plusieurs condition sont vraies
- **Tableau Croisé Dynamique** : Apprendre à calculer, synthétiser, et analyser grâce au tableau croisé dynamique
- **Créer un graphique** : Apprendre à créer un graphique sur Excel
- **Classer par rang** : Apprendre à classer une feuille par rangs sur Excel

OBJECTIF :

Utiliser les formules et fonctions et gérer les données

DURÉE : 3 H

PARTIE - D

- **Mettez rapidement en forme un tableau** : Apprendre à mettre en forme un tableau
- **Mise en forme conditionnelle** : Apprendre à faire une mise en forme conditionnelle
- **Insérer une image et des formes** : Apprendre à insérer des images et des formes
- **Créer un emploi du temps** : Créer un emploi du temps sur Excel
- **Rechercher** : Apprendre à rechercher sur Excel

OBJECTIF :

Pour vérifier ses acquis, le Stagiaire devra réaliser divers exercices d'application



UNE FORMATION PRATIQUE

Découvrez les atouts majeurs qui font de notre formation sur Excel est la référence pour une carrière réussie dans ce secteur.

DES OUTILS ET TECHNIQUES UTILES AU QUOTIDIEN

Pour vous accompagner au mieux dans votre parcours, nous mettons l'accent sur des techniques et outils indispensables à maîtriser. Vous retrouverez ainsi au sein de votre formation :



- Comprendre Excel
- Calculer sur Excel
- Mettre en forme sur Excel
- Créer des graphiques sur Excel
- Automatiser sur Excel

Maîtriser ces outils et techniques vous permettra d'optimiser votre efficacité et de naviguer avec aisance dans votre quotidien professionnel avec Excel.

LES SUPPORTS DE FORMATION



Cours vidéo de haute qualité

Plongez dans nos cours vidéo de haute qualité, disponibles 24h/24 pour un apprentissage efficace et une expérience d'apprentissage enrichissante.



Exercices et cas pratiques

Mettez en pratique ce que vous avez appris avec nos exercices et cas pratiques conçus pour renforcer votre compréhension et affiner vos compétences.



Supports écrits téléchargeables

Accédez à un condensé des informations des vidéos grâce à nos supports écrits téléchargeables, permettant une révision efficace où que vous soyez.



Quiz en fin de module

Mesurez votre compréhension avec nos quiz en fin de module, conçus pour vous autoévaluer et valider efficacement vos acquis.



Études de cas

Plongez au cœur de la réalité du métier grâce à nos études de cas. Vivez des expériences concrètes qui vous permettront d'affiner et d'appliquer vos compétences.

NOTRE ACCOMPAGNEMENT

Découvrez l'accompagnement sur mesure de L'École Française conçu pour garantir votre réussite et faciliter votre parcours de formation.

VOTRE COACH PERSONNEL CHEZ L'ÉCOLE FRANÇAISE



- **Onboarding** : Vous accompagne pour une prise en main réussie de la plateforme
- **Conseils méthodologiques** : Vous propose des conseils pour vous organiser et gérer votre temps
- **Interlocuteur de confiance** : Est à votre disposition pour résoudre toute difficulté rencontrée
- **Boost de motivation** : Intervient pour raviver votre motivation et maintenir le focus sur les objectifs
- **Suivi adaptatif** : Assure un suivi régulier et ajuste le soutien en fonction de vos besoins en évolution

MISSIONS

Faciliter votre expérience d'apprentissage à nos côtés et vous guider vers la réussite de votre projet

VOTRE MENTOR DÉDIÉ : UN PROFESSIONNEL DU SECTEUR

- **Conseils pro** : Vous partage des conseils et astuces basés sur une riche expérience dans le domaine
- **Évolution des compétences** : Revient sur les notions clés et donne des explications détaillées
- **Boost de motivation** : Écoute et encourage pour surmonter les moments de doute et de challenge
- **Orientation carrière** : Informe et conseille pour aider à définir et à réaliser les objectifs professionnels
- **Retours continus** : Vous fait des retours réguliers et constructifs pour optimiser l'apprentissage





MISSIONS

Vous projeter dans la réalité du secteur et partager des conseils clés pour réussir professionnellement



COMPARATIF DE NOS OFFRES

Découvrez nos offres, élaborées pour répondre précisément à vos besoins et vous offrir une expérience d'apprentissage unique et de qualité, adaptée à votre projet.

	LIGHT	BASE	PREMIUM
 Échanges Accès exclusif au forum de formation réservé aux apprenants	✓	✓	✓
 Expertise Formateurs issus du terrain et recruter pour leur pédagogie	✓	✓	✓
 Compétences Fiches synthèse et supports de cours PDF téléchargeables	✓	✓	✓
Cours vidéos engageants avec des formateurs experts	✓	✓	✓
Quiz, exercices et cas pratiques concrets	✓	✓	✓
Accès illimité aux contenus et leurs mises à jour à vie	✗ Limité à 1 an	✗ Limité à 3 ans	✓
 Accompagnement Coaching personnalisé jusqu'à la certification	✓	✓	✓
Aide à l'organisation et conseils pratiques	✗	✓	✓
Séances privées illimitées* de mentorat avec un expert	Limité à 5 séances valables 1 an	Limité à 10 séances valables 1 an	✓
Service client prioritaire par mail et téléphone	✗	✗	✓
TARIFS	899€ Soit 224,75€ pendant 4 mois TTC éligible à prise en charge	1 199€ Soit 299,75€ pendant 4 mois TTC éligible à prise en charge	1 599€ Soit 399,75€ pendant 4 mois TTC éligible à prise en charge

*à raison de 1 séance/jour pendant 1 an

VOTRE FORMATION AVEC NOUS

Unique sur le marché, notre formation en ligne combine des sessions en direct avec nos mentors, l'accès 24/7 à vos cours sur notre plateforme, un suivi personnalisé, et une communauté active, pour une expérience d'apprentissage riche et interactive.



ACCOMPAGNEMENT

- **Coaching personnalisé**
Profitez de l'accompagnement 100% sur mesure pour avancer sereinement dans votre formation.
- **Mentorat illimité**
Profitez de séances privées avec un expert du secteur. Corrections d'exercices, révisions, projet professionnel, il vous guide vers la réussite.
- **Service client prioritaire**
Un problème ? Une question ? Un besoin ? Obtenez une réponse dans les plus brefs délais par mail ou par téléphone.



COMPÉTENCES

- **Cours vidéo accessibles à vie**
Accédez à vos contenus de formation en illimité et l'ensemble de leurs mises à jour à vie
- **Fiches de synthèse**
Retrouvez des fiches de synthèse pour les notions importantes de votre formation.
- **Approche pratique**
Entraînez-vous grâce aux nombreux exercices, quiz et cas pratiques disponibles



ÉCHANGES

- **Communauté d'apprenants**
Rejoignez notre forum privé pour échanger avec les autres apprenants et profitez d'actualités sur votre formation.



EXPERTISE

- **Formateurs issus du terrain**
Nous recrutons pour vous les meilleurs formateurs afin de vous offrir une expérience en accord avec les attentes du marché.

LES FINANCEMENTS

Pour faciliter l'accès à nos formations, **plusieurs financements** sont à votre disposition. **Vous pouvez choisir de financer votre formation par :**



Carte bancaire en mensualités



Les organismes publics comme Pôle Emploi



Votre entreprise grâce à son Plan de Formation ou son Opérateur de compétences



Votre Compte Personnel de Formation (CPF)

MODALITÉS

MODALITÉS DE SANCTION DE L'ACTION DE FORMATION

1- Certificateur et certification professionnelle

- **Certificateur** : ISOGRAD
- **Certification professionnelle** : Tosa Excel (RS5252)

2- Modalités d'inscription aux épreuves du bloc de compétences de la certification professionnelle

Dès que le Stagiaire termine sa formation, il trouvera un lien lui permettant de s'inscrire à une session d'examen en centre agréé ou bien en distanciel.

Le tarif de passage de la certification est inclus dans le prix de la formation.

Il est à noter que tout apprenant, qui aurait suivi la formation à distance, peut s'inscrire à cette certification.

3- Modalités d'évaluation lors des épreuves

- L'examen comporte 30 à 35 questions
- La durée est limitée à 60 minutes, soit 1h
- Le passage peut se faire en centre agréé Tosa ou à distance (solution d'esurveillance intégrée ou visio-conférence)
- Il n'y a pas d'échec car tous les points mènent à un niveau (cf. ci-dessous)

→ Pour chaque niveau ci-dessous, il y a des compétences attestées:

Niveau initial (score TOSA 1 à 350)

Niveau basique (score TOSA 351 à 550)

Niveau opérationnel (score TOSA 551 à 725) : niveau visé grâce à cette formation

Niveau avancé (score TOSA 726 à 875)

Niveau expert (score TOSA 876 à 1 000)

À savoir : avec plusieurs milliers de questions disponibles, chaque test TOSA est unique et s'adapte progressivement au niveau du candidat. Les questions sont posées sous forme de QCM et d'activités interactives, ainsi que d'exercices à réaliser directement dans le logiciel.

4- Document délivré après le passage du bloc de la certification professionnelle

Un certificat numérique est délivré dans les 5 jours suivant le passage de l'épreuve, si le candidat a obtenu un score supérieur à 351.

En deçà, une attestation de passage est envoyée.

Ces résultats sont valables 3 ans.



ACCESSIBILITÉ HANDICAP

Nos formations sont accessibles aux personnes en situation de handicap physique à la condition qu'elles puissent utiliser un ordinateur, une tablette et/ou un smartphone.

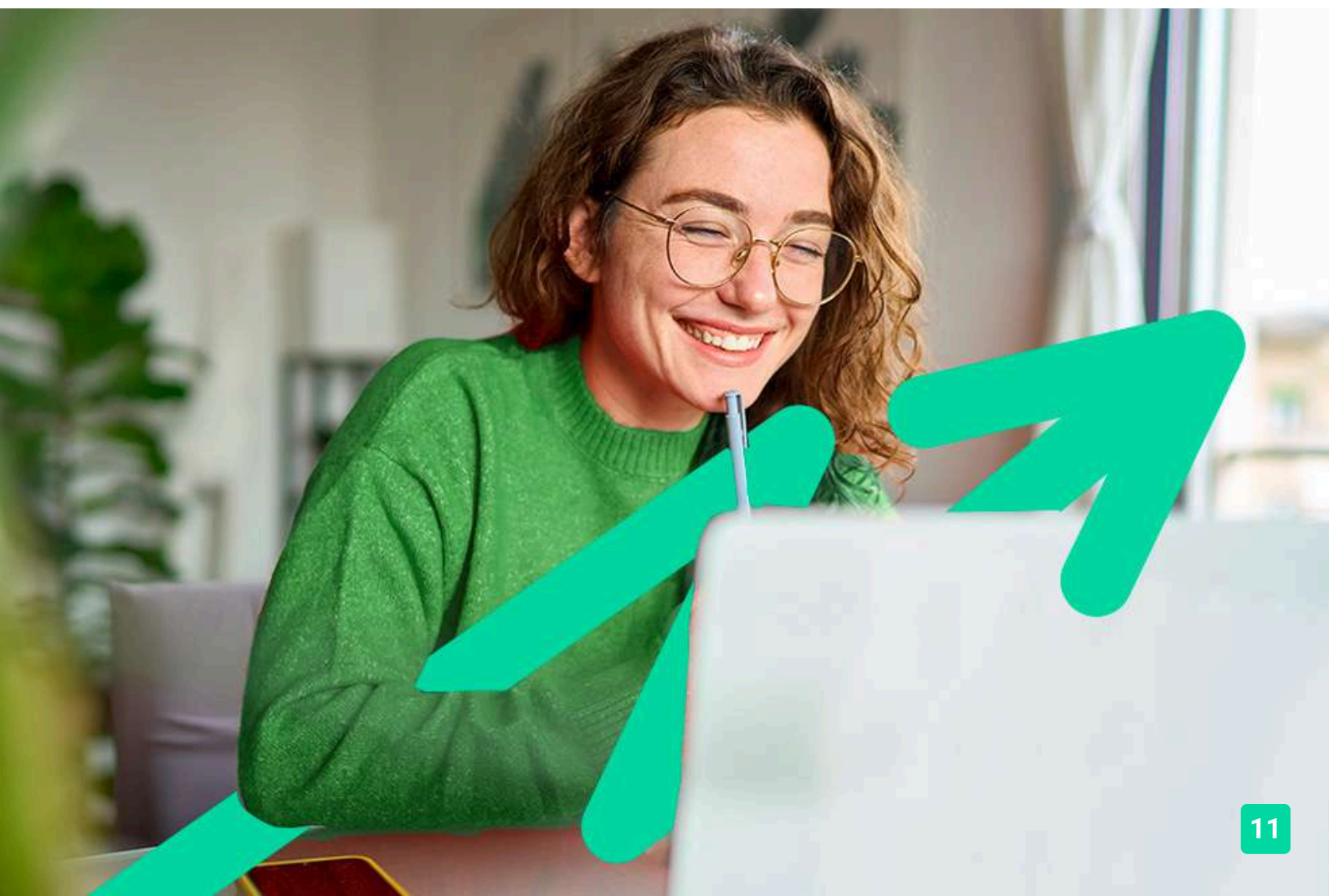
Les personnes malentendantes et malvoyantes ne pourront toutefois pas bénéficier, de manière autonome, de l'ensemble des services proposés :

→ Les personnes malentendantes ne pourront pas exploiter l'audio de nos contenus vidéo et les formats podcast quand ils sont proposés, ni bénéficier des rendez-vous téléphoniques avec nos mentors.

Resteront accessibles : les visuels de nos contenus vidéos, nos supports de formation écrits (qui, selon le type de formation choisie, peuvent couvrir plus de 80 % des contenus vidéo) et la réalisation des quiz en ligne nécessaire à la réalisation de la formation.

→ Les personnes malvoyantes ne pourront pas exploiter les visuels de nos contenus vidéo et nos supports de formation écrits, ni réaliser les quiz en ligne sans être accompagnées.

Resteront accessibles : l'audio de nos contenus vidéo, les formats podcast quand ils sont proposés et les rendez-vous téléphoniques avec nos mentors.





L'ÉCOLE FRANÇAISE



lecolefrancaise.fr

