

PROGRAMME DE FORMATION

Gestion de Patrimoine

1 à 4 mois

100% en ligne

Professionalisante



Vous êtes passionné par la gestion des patrimoines ?

Découvrez comment devenir un acteur clé dans la gestion de fortunes et les conseils en investissement en devenant gestionnaire de patrimoine.



SOMMAIRE

<u>Les informations pratiques</u>	3
<u>Le programme de formation</u>	4
<u>Une formation pratique</u>	6
<u>Nos gages de qualité</u>	7
<u>Notre accompagnement</u>	8
<u>Notre offre</u>	9
<u>Le secteur</u>	10
<u>Les métiers accessibles après la formation</u>	11
<u>Les modalités de formation et d'évaluation</u>	12



GESTION DE PATRIMOINE

Affinez vos compétences en analyse et diagnostic des besoins du client en matière de gestion de patrimoine privé ou professionnel.

Cette formation professionnalisante vous offre toutes les clés essentielles pour garantir votre succès dans votre parcours professionnel.

LES INFORMATIONS PRATIQUES

Durée

- **Durée estimée de l'action de formation :** 90 heures en e-learning à distance
- **Temps de formation :** 1 à 4 mois
Vous disposez néanmoins de 5 mois pour réaliser votre action de formation

Pour qui ?

- **Public :** Les salariés, indépendants, chef d'entreprise souhaitant élargir leurs compétences professionnelles dans la gestion de patrimoine.
- **Prérequis :** Aucun prérequis

LES OBJECTIFS DE LA FORMATION

Envisagez-vous une carrière où chiffres, précision, et relations professionnelles sont clés ? Découvrez les compétences clés que vous allez acquérir au cours de votre formation.

- Préparation et conduite de l'entretien
- Évaluation de la sensibilité au risque
- Élaboration de l'audit patrimonial
- Rédaction du bilan patrimonial
- Analyse de l'audit patrimonial



PROGRAMME

Cette action de formation est une action concourant au développement des compétences réalisées suivant un format à distance.

DURÉE : 20H PRÉPARER ET CONDUIRE L'ENTRETIEN DE DÉCOUVERTE



- **La relation client:** Construire et maintenir une relation de confiance et de proximité avec le client
- **La relation client commercial :** Développer une approche commerciale orientée client
- **Entretien de découverte :** Organiser un premier rendez-vous avec le client pour recueillir des informations essentielles sur ses besoins
- **Établir une relation de confiance :** Créer un environnement de confiance et de confidentialité qui permet au client de se sentir à l'aise et en sécurité.

OBJECTIF :

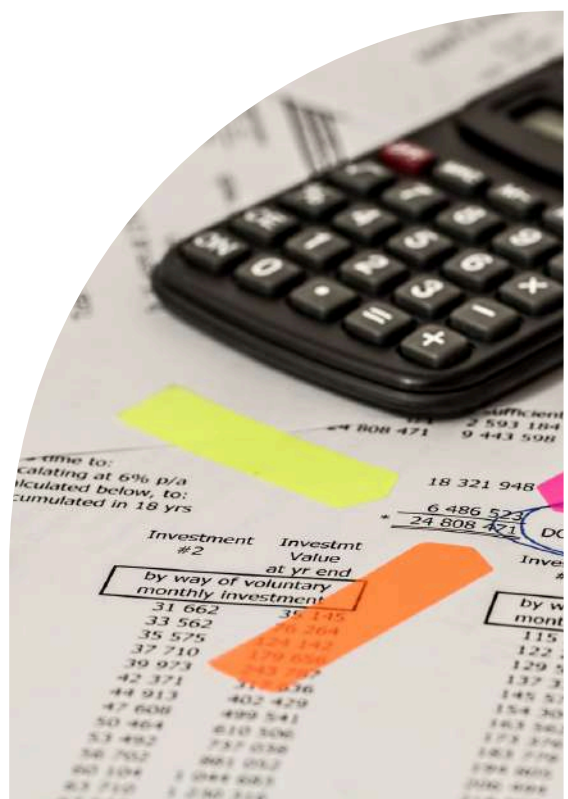
Construire des relations client solides et bénéfiques pour toutes les parties impliquées.

DURÉE : 20H ÉLABORER L'AUDIT PATRIMONIAL

- **Audit Juridique :** Examen des aspects légaux pour garantir la conformité avec les lois
- **Audit Financier, Immobilier et Biens Divers :** Évaluation des états financiers et de la valeur des immobilisations
- **Audit Assurantiel et Social :** Contrôle des couvertures d'assurance et des pratiques sociales
- **Audit Fiscal :** Vérification de l'exactitude des déclarations fiscales et des paiements pour éviter les pénalités

OBJECTIF :

Élaborer l'audit patrimonial civil, financier, fiscal et successoral.



PROGRAMME

Cette action de formation est une action concourant au développement des compétences réalisée suivant un format à distance.

DURÉE : 25H ANALYSER L'AUDIT PATRIMONIAL



- **Analyse Civile** : Évaluation des aspects légaux personnels et patrimoniaux pour s'assurer de la conformité civile.
- **Analyse Fiscale** : Examen des obligations fiscales pour identifier les économies d'impôts potentielles et les risques.
- **Analyse Financière** : Étude des états financiers pour évaluer la performance et la viabilité économique.

OBJECTIF :

Analyser l'audit patrimonial au regard des besoins clients.

DURÉE : 25H ÉVALUER LA SENSIBILITÉ AU RISQUE ET RÉDIGER LE BILAN PATRIMONIAL

- **Sensibilité au Risque** : Évaluation de la tolérance au risque pour adapter les stratégies d'investissement
- **Bilan Patrimonial Global** : Analyse complète des actifs et passifs pour une vision claire du patrimoine
- **Environnement Immobilier** : Étude du marché immobilier pour informer les décisions d'achat
- **Approche Logicielle du Bilan** : Utilisation de logiciels spécialisés pour une analyse précise et efficace du patrimoine

OBJECTIF :

Maîtrisez la communication comptable, présentez des informations clés aux gestionnaires en utilisant les supports et outils numériques appropriés pour l'échange interne.



UNE FORMATION PRATIQUE

Découvrez les atouts majeurs qui font de notre formation en gestion de patrimoine la référence pour une carrière réussie dans ce domaine.

DES OUTILS ET TECHNIQUES UTILES AU QUOTIDIEN

Pour vous accompagner au mieux dans votre parcours, nous mettons l'accent sur des techniques et outils indispensables à maîtriser. Vous retrouverez ainsi au sein de votre formation :



- Analyse et coût de revient précis
- Tableaux de bord et centres de profit
- Compte de résultat et analyse statistique
- Gestion des écarts et actions correctives
- Communication et présentation comptable
- La prise en main d'Excel

Maîtriser ces outils et techniques vous permettra d'optimiser votre efficacité et de naviguer avec aisance dans votre quotidien professionnel dans le secteur de la comptabilité.

LES SUPPORTS DE FORMATION

Cours vidéo de haute qualité

Plongez dans nos cours vidéo de haute qualité, disponibles 24h/24 pour un apprentissage efficace et une expérience d'apprentissage enrichissante.

Supports écrits téléchargeables

Accédez à un condensé des informations des vidéos grâce à nos supports écrits téléchargeables, permettant une révision efficace où que vous soyez.

Webinaires de formation

Enrichissez votre expérience d'apprentissage avec nos webinaires interactifs ! Profitez de discussions et de conseils enrichissants pour élargir vos connaissances.

Exercices et cas pratiques

Mettez en pratique ce que vous avez appris avec nos exercices et cas pratiques conçus pour renforcer votre compréhension et affiner vos compétences.

Quiz en fin de module

Mesurez votre compréhension avec nos quiz en fin de module, conçus pour vous auto-évaluer et valider efficacement vos acquis.

Saynètes et mises en situation

Découvrez la réalité du métier à travers nos saynètes et mises en situation, et plongez dans des expériences concrètes pour affiner vos compétences.

NOS GAGES DE QUALITÉ

Découvrez l'expertise de nos formateurs dévoués et la renommée de notre école partenaire, deux éléments clés garantissant une formation d'excellence pour votre réussite professionnelle.

NOS FORMATEURS EXPERTS



Gestionnaire de Patrimoine

Loïc

Conseiller en **gestion de patrimoine indépendant** et également formateur dans une **école de commerce toulousaine**, où il enseigne la **spécialisation en gestion de patrimoine à des Master 2 en immobilier**. Il est **diplômé d'un master en gestion de patrimoine, d'une licence en immobilier et d'un BTS en comptabilité**. Loïc a construit son expérience professionnelle dans le **secteur de la comptabilité**, de la formation, de l'immobilier et enfin dans la gestion de patrimoine.



Agent Général

BRUNO

Après avoir exercé le métier d'**agent général**, il a créé son cabinet de gestion de patrimoine. Bruno a ensuite **intégré une banque en tant que Conseiller en Gestion de Patrimoine** où il formait des équipes afin de leur permettre de développer leurs compétences en gestion de patrimoine. Aujourd'hui, il est devenu **formateur auprès d'étudiants et partage son expérience sur le métier**.

UNE PÉDAGOGIE INNOVANTE ET HUMAINE

Chez nous, **la technologie sert la pédagogie**. Avec notre approche vidéo, chaque apprenant peut **accéder au même niveau de connaissance et profiter de l'expérience** nos formateurs **sans distractions**. Notre format allie **innovation et aspect humain**, assurant **des interactions vivantes et sur-mesure**.



NOTRE ACCOMPAGNEMENT

Découvrez l'accompagnement sur mesure de L'École Française conçu pour garantir votre réussite et faciliter votre parcours de formation.

VOTRE COACH PERSONNEL CHEZ L'ÉCOLE FRANÇAISE



- **Onboarding** : Vous accompagne pour une prise en main réussie de la plateforme
- **Conseils méthodologiques** : Vous propose des conseils pour vous organiser et gérer votre temps
- **Interlocuteur de confiance** : Est à votre disposition pour résoudre toute difficulté rencontrée
- **Boost de motivation** : Intervient pour raviver votre motivation et maintenir le focus sur les objectifs
- **Suivi adaptatif** : Assure un suivi régulier et ajuste le soutien en fonction de vos besoins en évolution

MISSIONS

Faciliter votre expérience d'apprentissage à nos côtés et vous guider vers la réussite de votre projet.

VOTRE MENTOR DÉDIÉ : UN PROFESSIONNEL DU SECTEUR

- **Conseils pro** : Vous partage des conseils et astuces basés sur une riche expérience dans le domaine
- **Évolution des compétences** : Revient sur les notions clés et donne des explications détaillées
- **Boost de motivation** : Écoute et encourage pour surmonter les moments de doute et de challenge
- **Orientation carrière** : Informe et conseille pour aider à définir et réaliser les objectifs professionnels
- **Retours continus** : Vous fait des retours réguliers et constructifs pour optimiser l'apprentissage





MISSIONS

Vous projeter dans la réalité du secteur et partager des conseils clés pour réussir professionnellement.



COMPARATIF DE NOS OFFRES

Découvrez nos offres, élaborées pour répondre précisément à vos besoins et vous offrir une expérience d'apprentissage unique et de qualité, adaptée à votre projet.

	LIGHT	BASE	PREMIUM
 Échanges Accès exclusif au groupe Facebook réservé aux apprenants	✓	✓	✓
 Expertise Masterclass interactives animées en direct	✓	✓	✓
Conférences spécialisées pour développer votre employabilité	✗	✓	✓
 Compétences Fiches synthèse et supports de cours PDF téléchargeables	✓	✓	✓
Cours vidéos engageants avec des formateurs experts	✓	✓	✓
Quiz, exercices et cas pratiques concrets	✓	✓	✓
Accès illimité aux contenus et leurs mises à jour à vie	✗ Limité à 1 an	✗ Limité à 3 ans	✓
 Accompagnement Coaching personnalisé jusqu'à la certification	✓	✓	✓
Aide à l'organisation et conseils pratiques	✗	✓	✓
Séances privées illimitées* de mentorat avec un expert	✗ Limité à 5 séances valables 1 an	✗ Limité à 10 séances valables 1 an	✓
Service client prioritaire par mail et téléphone	✗	✗	✓
TARIFS	1 999€ Soit 199,90€ pendant 10 mois	2 399€ Soit 239,90€ pendant 10 mois	2 699€ Soit 269,90€ pendant 10 mois

*à raison de 1 séance/jour pendant 1 an

DÉCOUVREZ LE SECTEUR

Le domaine de la comptabilité est primordial, combinant rigueur et analyse pour soutenir efficacement la gestion financière des entreprises.

LES GRANDES LIGNES

Tâches Variées :

- Analyse financière et planification
- Élaboration de stratégies d'investissement
- Allocation d'actifs
- Sélection et gestion de portefeuille

Environnement de Travail :

Bureaux professionnels, des banques, des sociétés de gestion de patrimoine.

Compétences Requises :

- Récolter les informations et les besoins clients
- Rédiger un bilan patrimonial
- Analyser l'impact et adapter sa stratégie

Perspectives de Carrière :

Vers des postes de Conseiller financier junior ou Gestionnaire de portefeuille.



LES ENJEUX ACTUELS

Les enjeux actuels des gestionnaires de patrimoine sont de naviguer dans un **environnement complexe** et en **évolution constante**, en s'adaptant aux tendances du marché, en **répondant aux besoins changeants des clients** et en se conformant aux **exigences réglementaires**.

→ Volatilité des marchés financiers

Les gestionnaires de patrimoine doivent composer avec la volatilité des marchés financiers mondiaux, qui peut être exacerbée par des événements économiques, politiques ou géopolitiques imprévus.

🎯 OPPORTUNITÉ :

Cette volatilité peut inciter les investisseurs à diversifier davantage leurs portefeuilles pour réduire le risque global et profiter des rendements potentiels dans différents secteurs ou régions..

→ Technologie et innovation

L'évolution rapide de la technologie financière offre de nouvelles possibilités pour les gestionnaires de patrimoine en matière d'automatisation des processus, de gestion de portefeuille basée sur des algorithmes .

🎯 OPPORTUNITÉ :

Les nouvelles technologies permettent l'automatisation de nombreuses tâches ce qui peut réduire les coûts et améliorer l'efficacité opérationnelle des gestionnaires de patrimoine.

→ Taux d'intérêt bas

Les taux d'intérêt bas, qui sont une caractéristique de l'environnement financier actuel dans de nombreuses économies, peuvent rendre difficile pour les gestionnaires de patrimoine de trouver des investissements offrant des rendements attrayants.

🎯 OPPORTUNITÉ :

Les investisseurs peuvent être incités à rechercher des investissements alternatifs, tels que l'immobilier, les matières premières ou les actions à dividendes élevés.

TROUVEZ VOTRE MÉTIER

Explorez le secteur de la comptabilité et trouvez votre métier idéal dans ce domaine alliant chiffres, analyse et relationnel !

CONSEILLER FINANCIER

Accueille ses clients, suit leurs comptes quotidiennement, négocie les taux, fidélise ses clients et les informe des nouveaux produits capables de les intéresser.

→ Missions principales :

- Analyse de la situation financière du client
- Sélection de produits financiers
- Éducation financière
- Suivi régulier et réévaluation

RÉMUNÉRATION : 2 000€ À 3 900€ NET/MOIS

GESTIONNAIRE DE PATRIMOINE PRIVÉ

Travaille avec une clientèle fortunée afin de leur offrir des services de gestion de patrimoine sur mesure, y compris la planification financière holistique.

→ Missions principales :

- Analyse financière et planification
- Stratégies d'investissement
- Gestion de portefeuille

RÉMUNÉRATION : 1 400€ À 1950€ NET/MOIS

GESTIONNAIRE DE PORTEFEUILLE

Grâce à ses compétences analytiques avancées et sa connaissance approfondie des marchés financiers il a une grande capacité à gérer le risque et s'adapter aux changements du marché.

→ Missions principales :

- Gestion active du portefeuille
- Gestion du risque
- Reporting et communication
- Surveillance réglementaire et conformité

RÉMUNÉRATION : 1 450€ À 2 200€ NET/MOIS



LES STRUCTURES QUI RECRUTENT

SOCIÉTÉS DE COURTAGE

Ces sociétés recrutent des gestionnaires de patrimoine pour travailler dans leurs divisions de gestion de patrimoine ou dans des équipes spécialisées dans la gestion de fortune.

Elles proposent des services de courtage en valeurs mobilières, ainsi que des services de gestion de patrimoine à leurs clients.

GRANDES ENTREPRISES

Les grandes banques et institutions financières proposent souvent des services de gestion de patrimoine à leur clientèle fortunée.

Ces institutions recrutent des gestionnaires de patrimoine pour travailler dans leurs divisions dédiées à la gestion de fortune ou dans des équipes de gestion de patrimoine privé.

FONDS DE PENSION

Les fonds de pension, les fondations et autres institutions philanthropiques recrutent des gestionnaires de patrimoine pour gérer leurs actifs financiers.

Elles visent à développer des stratégies d'investissement et assurer la croissance à long terme de leurs portefeuilles.

MODALITÉS

MODALITÉS D'ASSISTANCE DU STAGIAIRE LORS DE LA SÉQUENCE DE FORMATION RÉALISÉE À DISTANCE

1- Les compétences et les qualifications des personnes chargées d'assister le bénéficiaire de la formation

- **Florence Gilbert-Tersiguel** : Master of Science in Management – Kedge Business School, spécialisation Marketing Management, Directrice de la formation de L'École Française, accompagnée de son équipe pédagogique.
- **Sibel Yener** : Maîtrise Commerce international, IAE Perpignan, Directrice des consultants pédagogiques de L'École Française, assistée d'une équipe de conseillers experts métiers dédiés par parcours de formation.

2- Les modalités techniques selon lesquelles le stagiaire est accompagné ou assisté, les périodes et les lieux mis à sa disposition pour s'entretenir avec les personnes chargées de l'assister ou les moyens dont il dispose pour contacter ces personnes

Pendant toute la durée de la formation, le stagiaire est accompagné dans tous les cas via la messagerie intégrée à la plateforme e-learning de L'École Française.

Le stagiaire peut solliciter un ou plusieurs rendez-vous personnalisés avec un professionnel expert via la plateforme Calendly intégrée dans la plateforme e-learning. Les conditions d'accès dépendent de la formule tarifaire BASE, ou PREMIUM que le Stagiaire a choisi (Cf ci-dessous).

Les professionnels experts disposent des qualités suivantes : Fibre pédagogique, aisance orale, écrite et relationnelle, expertise métier.

3- Les délais dans lesquels les personnes en charge de son suivi sont tenues de l'assister en vue du bon déroulement de l'action, lorsque cette aide n'est pas apportée de manière immédiate.

Dans tous les cas, une assistance sera apportée au stagiaire dans un délai de maximum de 7 jours après l'envoi d'un e-mail à l'adresse suivante :

support@lecolefrancaise.fr

Le délai d'assistance pourra être plus rapide en fonction de la formule tarifaire BASE, ou PREMIUM.

ÉVALUATION DES RÉSULTATS ET MODALITÉS DE SUIVI DE L'ACTION DE FORMATION

Chaque complétion d'un chapitre (ex : cours vidéo) de la plateforme de formation à distance est enregistrée et conservée dans la base de données MySQL de la plateforme. Un rapport nominatif peut être édité à tout moment pour vérifier l'assiduité et la complétion des chapitres, et suivre l'exécution de l'action.

- Au cours de la réalisation de la séquence de l'action de formation à distance, les acquis des stagiaires seront évalués grâce à différents tests en ligne (quizz type QCM, étude de cas, mise en situation, etc.).
- Des e-mails de relance pourront également être adressés au Stagiaire, lorsque celui-ci n'aurait pas exécuté la totalité de l'action de formation.

ACCESSIBILITÉ HANDICAP

Nos formations sont accessibles aux personnes en situation de handicap physique à la condition qu'elles puissent utiliser un ordinateur, une tablette et/ou un smartphone.

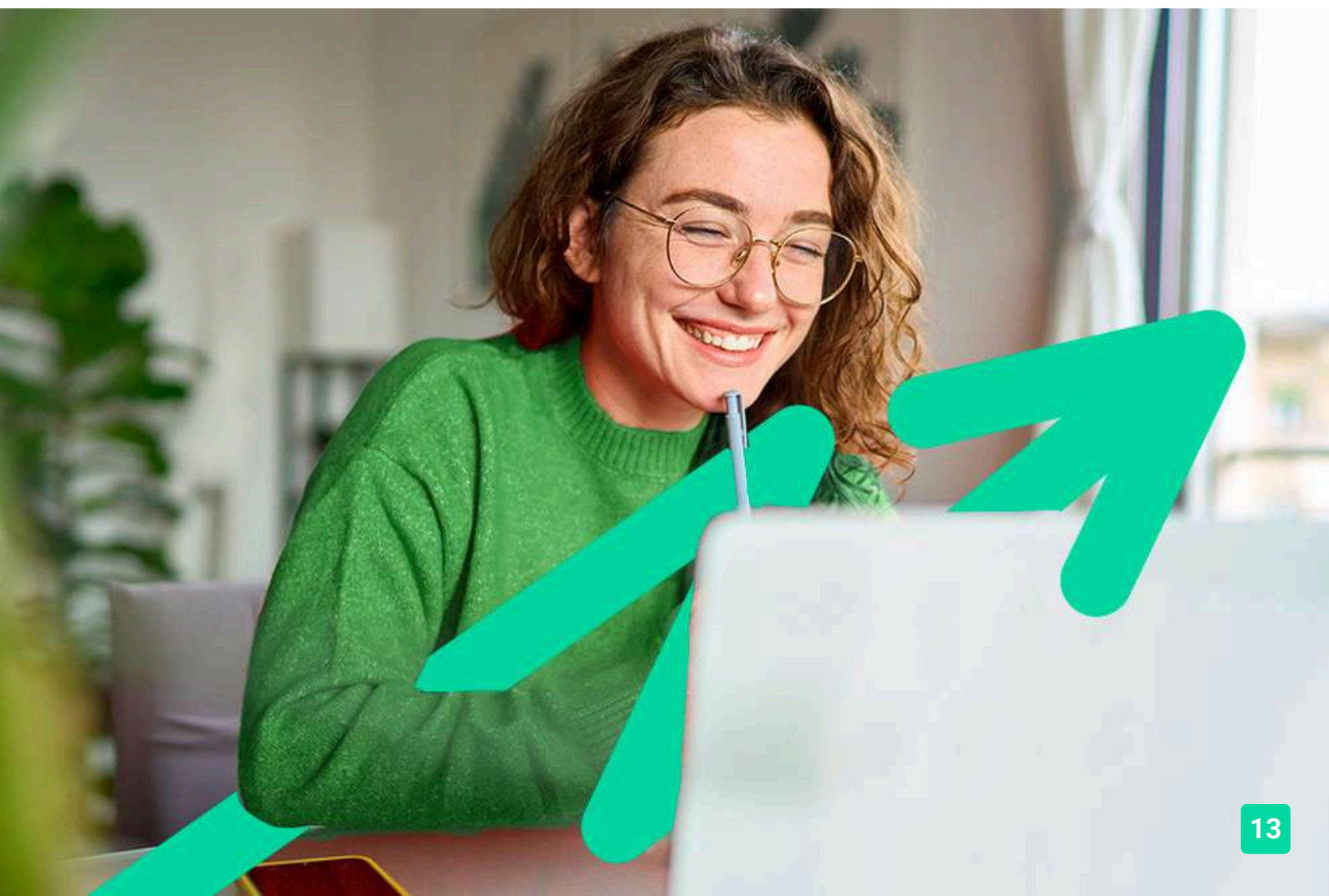
Les personnes malentendantes et malvoyantes ne pourront toutefois pas bénéficier, de manière autonome, de l'ensemble des services proposés :

→ Les personnes malentendantes ne pourront pas exploiter l'audio de nos contenus vidéo et les formats podcast quand ils sont proposés, ni bénéficier des rendez-vous téléphoniques avec nos mentors.

Resteront accessibles : les visuels de nos contenus vidéos, nos supports de formation écrits (qui, selon le type de formation choisie, peuvent couvrir plus de 80% des contenus vidéo) et la réalisation des quizz en ligne nécessaires à la réalisation de la formation.

→ Les personnes malvoyantes ne pourront pas exploiter les visuels de nos contenus vidéos et nos supports de formation écrits, ni réaliser les quizz en ligne sans être accompagnées.

Resteront accessibles : l'audio de nos contenus vidéo, les formats podcast quand ils sont proposés et les rendez-vous téléphoniques avec nos mentors.





L'ÉCOLE FRANÇAISE



lecolefrancaise.fr

