

FORMATION

Filmer et monter des vidéos

Réaliser un projet audiovisuel



• L'École Française	3
• Formation Filmer et monter des vidéos	6
• Programme	8
• Modalités pédagogiques	12
• Tarifs	12

”

Ce n'est pas la réalité qui compte dans un film, mais ce que l'imagination peut en faire

Redonner aux Français le pouvoir de savoir

Le secteur de l'emploi subit des modifications profondes depuis plusieurs années : l'ancrage dans un métier n'est plus la norme, se réinventer en permanence est non seulement accepté, mais surtout possible et valorisé.

Cette capacité d'adaptation se travaille en aiguisant ses compétences. Si la formation initiale permet de mettre un premier pied à l'étrier elle a besoin d'être complétée par la formation continue pour aider chacun à s'adapter à un monde en évolution.

Les salariés le souhaitent et les entreprises en ont besoin : une équipe qui se forme est plus motivée, valorisée et compétitive.

Traditionnellement, la formation continue était difficile d'accès et nécessitait de faire une pause dans son parcours professionnel. Pourtant, certaines compétences peuvent être acquises et certifiées sans interrompre sa carrière.

L'École Française se donne pour mission de permettre à chacun d'acquérir les compétences professionnelles dont il a besoin, de façon innovante, à distance et à son propre rythme.



L'École Française en chiffres



12 ans
d'expérience



+100 000
apprenants
formés



+200 conseillers
pédagogiques



Plus de 50
formations



+3000 cours
vidéos créés par
nos experts



Parce que se former est non seulement un droit mais une nécessité, **L'École Française a accompagné depuis 2012 plus de 100 000 apprenants** dans leur volonté de monter en compétence, changer de carrière ou entrevoir de nouveaux horizons professionnels.

Au travers de parcours certifiants plébiscités pour leur qualité, L'École Française a su s'imposer comme un organisme de référence pour tous ceux qui veulent **redonner du dynamisme à leur carrière.**

Toutes les formations de L'École Française préparent à une certification ou blocs de compétences enregistrés au RNCP ou au Répertoire spécifique de la formation professionnelle afin que vos **nouvelles compétences soient reconnues de tous.**

20%

de nos apprenants ont effectué une **reconversion professionnelle** à la suite de leur formation

80%

de nos apprenants mettent en pratique professionnelle les **compétences acquises** durant la formation



CERTIFICATION

Cette formation est adaptée au monde professionnel et correspond aux attentes des employeurs. Nos certifications vous permettent de justifier des compétences acquises lors de votre formation



16 SEMAINES À DOMICILE

Des formations 100% en ligne à domicile à suivre à votre propre rythme. 10 minutes par jour ou 2 heures chaque week-end ? C'est vous qui choisissez où et quand suivre la formation.



COACHING À LA DEMANDE

On ne vous laisse pas tout seul. Vous pourrez réserver des séances d'accompagnement en visio-conférence, au jour et à l'heure de votre choix pour recevoir une aide personnalisée.

Apprendre mieux, **plus efficacement** et surtout plus précisément s'inscrit par définition dans **l'évolution que le marché attend.**

Mais surtout **apprendre tout le temps**, sur des sujets complémentaires ou non mais se laisser le choix, **reprendre le pouvoir** sur ce que l'on veut savoir.



FILMER ET MONTER DES VIDEOS

FRANCE COMPÉTENCES (RNCP36901)

Réalisateur-monteur - Bloc N°3 « Réaliser un projet audiovisuel »



OBJECTIFS

- Analyser le cahier des charges du projet audiovisuel et sélectionner le matériel et les méthodes adaptées
- Procéder au réglage des différents appareils selon les contraintes du plan
- Diriger les intervenants et acteurs, réaliser les prises de vues et de sons ou voix
- Réaliser le dérushage, construire le montage et procéder à l'étalonnage des images
- Ajouter des éléments visuels ou sonores avant de réaliser l'export du projet audiovisuel

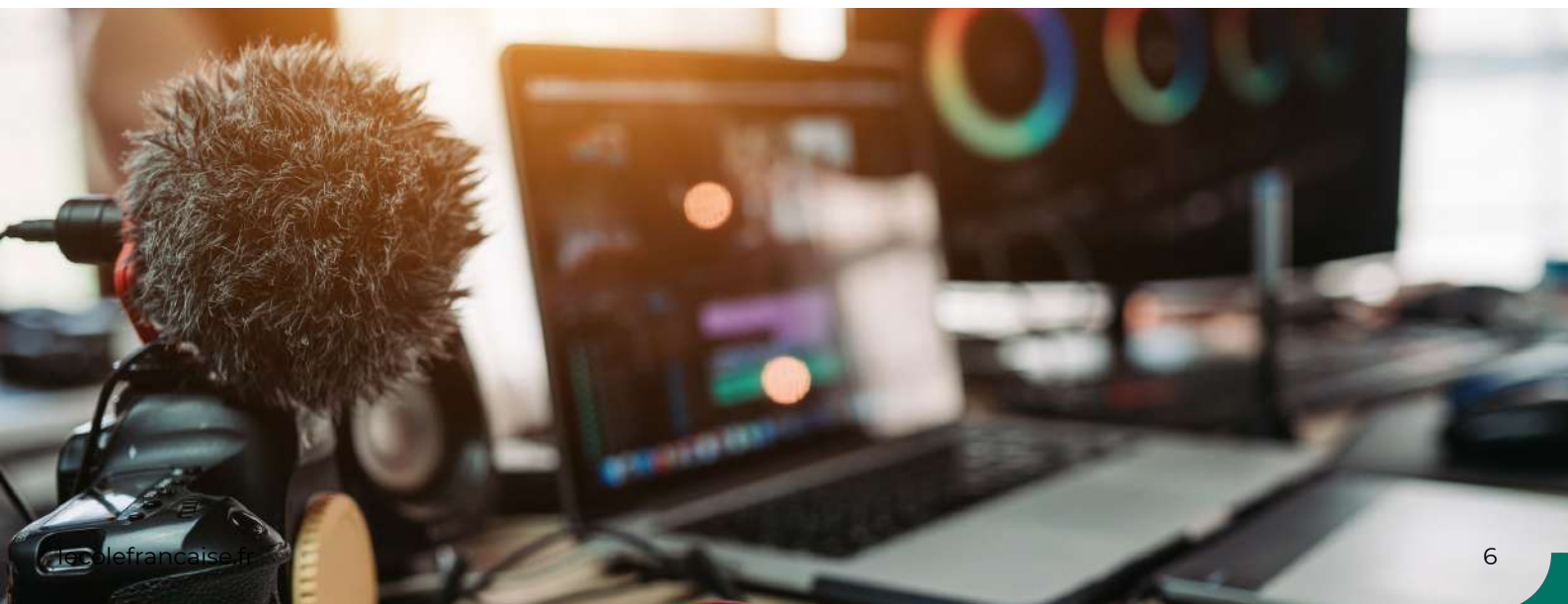
Pourquoi cette formation ?

L'objectif de cette formation est de vous apprendre à réaliser un projet audiovisuel, de la prise en charge du projet et la sélection du matériel, au montage et à l'export d'une vidéo. Grâce à cette formation, vous serez en mesure de réaliser les différentes captations et de diriger les intervenants, qu'ils soient acteurs professionnels ou interviewés.

Elle est destinée à toute personne désireuse de se former à la production audiovisuelle.

Vous pourrez utiliser les connaissances acquises aussi bien dans un cadre professionnel que pour mener à bien des projets personnels.

Ce parcours vous prépare au **Bloc de compétences n°3 - « Réaliser un projet audiovisuel » de la Certification professionnelle « Réalisateur monteur » (RNCP36901)**. Cette certification est enregistrée au Répertoire National des Certifications Professionnelles.



PUBLIC	Tout Public
PRÉ-REQUIS	Personnes disposant d'un niveau bac validé
DURÉE	La durée moyenne de l'action de formation est estimée à 60 heures , dont 60 heures en e-learning à distance
TYPE	Formation à distance
PÉRIODE DE RÉALISATION	Les formations ont été conçues pour être réalisées en 16 semaines . Nous vous recommandons de suivre ce rythme pédagogique pour faciliter votre apprentissage.*
ÉVALUATION	Tests en contrôle continu sur la plateforme en ligne en cours de formation.
SANCTION	Bloc de compétences n°3 - « Réaliser un projet audiovisuel » de la Certification professionnelle « Réalisateur monteur » (RNCP36901) Inscription à la certification directement depuis votre espace apprenant de l'École Française.
LOGICIELS REQUIS	Premiere Pro : version d'essai 7 jours ou 23,99 €/mois. Cliquez ICI Da Vinci Resolve : accessible gratuitement. Cliquez ICI After Effect : version d'essai 7 jours ou 23,99 €/mois. Cliquez ICI Nous vous recommandons de bien vérifier que votre ordinateur dispose de la configuration minimale pour utiliser ces logiciels. Liste du matériel présenté au cours de la formation accessible en cliquant ICI

(*) vous disposez néanmoins de 5 mois pour réaliser votre action de formation



SÉLECTIONNER LE MATÉRIEL

Analysez le cahier des charges du projet pour choisir votre matériel de prise de vues et de sons



RÉGLER LES APPAREILS

Apprenez à régler vos caméras, vos appareils d'éclairage et à les positionner selon le plan souhaité



RÉALISATION

Assurez le rôle du réalisateur et dirigez les intervenants et les différents techniciens présents lors d'un tournage



MONTER SES VIDÉOS

Grâce aux démonstrations sur Premiere Pro et Da Vinci Resolve, apprenez, pas-à-pas, à construire le montage de votre projet sur les logiciels les plus plébiscités



MOTION DESIGN

Créez et ajoutez des éléments graphiques à votre projet en utilisant le logiciel After Effect



RÉALISEZ VOTRE PROJET

Apprenez par la pratique en concevant votre propre projet audiovisuel aux côtés de nos formateurs

L'essence du cinéma, c'est le montage. C'est la combinaison des moments d'émotions humaines mises en image et formant une sorte d'alchimie



PROGRAMME

Cette action de formation est une action concourant au développement des compétences réalisée suivant un format à distance.

— Préparer un tournage en tenant compte des besoins et moyens identifiés

- Introduction et présentation des formateurs
- Analyser le cahier des charges du projet
- Sélectionner le matériel de prise de vue
- Sélectionner le matériel de prise de sons et de mise en lumière
- Prise en main de la caméra
- Réglage de la caméra
- Le rôle de l'éclairage

Objectifs

- Analyser le cahier des charges du projet audiovisuel et sélectionner le matériel et les méthodes adaptées
- Procéder au réglage des différents appareils selon les contraintes du plan

Travaux à réaliser

Pour vérifier ses acquis, le Stagiaire devra accomplir les travaux et activités suivantes :

- Questionnaire à choix multiples (QCM)
- La réalisation de divers exercices d'application*

Durée estimée (h)

10 h

5 h

— Réaliser les différentes captations

- Les règles de composition d'un plan
- Les valeurs de plans
- Les différents mouvements de caméras
- Métiers et workflow d'un tournage
- Réaliser la prise de sons
- Diriger un intervenant, un comédien

Objectifs

- Procéder au réglage des différents appareils selon les contraintes du plan
- Diriger les intervenants et acteurs, réaliser les prises de vues et de sons ou voix

Travaux à réaliser

Pour vérifier ses acquis, le Stagiaire devra accomplir les travaux et activités suivantes :

- Questionnaire à choix multiples (QCM)
- La réalisation de divers exercices d'application*

10 h

5 h

— Procéder au dérushage et au montage des images et du son

- Organiser l'espace de travail et sélectionner son logiciel de montage
- Présentation de Premiere Pro
- Réaliser le dérushage
- Construire le montage sur Premiere Pro
- Construire le montage sur Da Vinci Resolve
- Ajouter des éléments graphiques
- Initiation au compositing

Objectifs

- Réaliser le dérushage et construire le montage et procéder à l'étalonnage des images
- Ajouter des éléments visuels ou sonores avant de réaliser l'export du projet audiovisuel

10 h

Travaux à réaliser

Pour vérifier ses acquis, le Stagiaire devra accomplir les travaux et activités suivantes :

- Questionnaire à choix multiples (QCM)
- La réalisation de divers exercices d'application*

5 h

— Réaliser la post production

- Motion design
- Étalonnage sur Premiere Pro
- Étalonnage sur Da Vinci
- Construire le montage audio
- Ajouter des sous-titres et exporter le projet
- Conclusion

Objectifs

- Réaliser le dérushage et construire le montage et procéder à l'étalonnage des images
- Ajouter des éléments visuels ou sonores avant de réaliser l'export du projet audiovisuel

10 h

Travaux à réaliser

Pour vérifier ses acquis, le Stagiaire devra accomplir les travaux et activités suivantes :

- Questionnaire à choix multiples (QCM)
- La réalisation de divers exercices d'application*

5 h

TOTAL estimé à distance : 60 h

**ce temps correspond à un travail personnel du Stagiaire réalisé en dehors du LMS.*



Au cours de la réalisation de l'action, des supports de cours digitalisés en vidéos sont mis à la disposition du Stagiaire, sur une plateforme e-learning accessible à l'url suivant : <https://cours.lecolefrancaise.fr/>

Le suivi de l'exécution de l'action de formation, pour la séquence réalisée à distance, sera effectué au moyen de travaux que le Stagiaire devra réaliser sur ordinateur sur la plateforme pédagogique e-learning de **L'ÉCOLE FRANÇAISE**, ou sur des logiciels tiers.

Les exercices et travaux à effectuer par le Stagiaire prendront la forme de tests, quiz ou mises en situation professionnelle. Ceux-ci devront être réalisés tout au long de la période de réalisation de l'action de formation.

À l'issue de la formation, les Stagiaires recevront une **attestation de formation** de la part de l'École Française. Celle-ci sera à télécharger sur la plateforme e-learning.



Conception pédagogique de la formation

Le parcours de formation de l'École Française a été conçu par des professionnels du secteur, à savoir :

Jean-Marc, co-dirigeant d'une agence audiovisuelle, Jean-Marc accompagne ses clients de la conception à la diffusion de leurs projets de films institutionnels, reportages ou encore publicités. Grâce à une maîtrise de l'ensemble des métiers de l'audiovisuel, il a pu travailler à la préparation et à la diffusion d'émissions pour le compte de diverses chaînes de télévision bien connues du public français.

Xavier, tout aussi passionné par son métier, Xavier est également dirigeant de sa propre société de production. Au travers de cette activité, il intervient sur divers projets audiovisuels pour le compte de ses clients. En parallèle, il est formateur au sein de l'ACFA.



Moyens pédagogiques et techniques mis à disposition du stagiaire

Dans le cadre de la réalisation de la séquence de la formation réalisée à distance, un accès individuel sera ouvert au nom du stagiaire, sur la plateforme en ligne de l'Ecole Française. Cette plateforme pédagogique, qui prend la forme d'un Learning Management System (L.M.S) accessible au moyen d'une simple connexion internet, regroupe :

- 1. Les cours :** cours en ligne actualisés, cours vidéo ou audio visionnables en ligne
- 2. Les exercices d'évaluation :** quiz type QCM, réalisation d'études de cas ou mises en situation professionnelles

La possibilité de conserver ou télécharger les contenus pédagogiques dépend de la formule tarifaire **BASE**, ou **PREMIUM** (choisie lors de la validation de la Commande sur la Plateforme MonCompteFormation).



Formateurs référents

Des formateurs passionnés et reconnus à votre disposition.



Excellence des vidéos

Produites par nos ingénieurs pédagogiques dans nos studios.



Plateforme dédiée

Une plateforme en ligne pour suivre votre formation.



Supports pédagogiques

Des vidéos & documents téléchargeables disponibles.



À votre rythme

Sans arrêt de votre activité, apprenez à votre rythme et où vous voulez.



Mentor individuel

Un accompagnement privé avec des mentors experts.



Exercices en ligne

Des exercices dédiés afin de tester vos connaissances.



Forum d'échange

Un forum pour échanger avec les mentors et les apprenants.

Modalités d'assistance du stagiaire lors de la séquence de formation réalisée à distance

1 - Les compétences et les qualifications des personnes chargées d'assister le bénéficiaire de la formation

Florence Gilbert-Tersiguel : Master of Science in Management – Kedge Business School, spécialisation Marketing Management, Directrice de la formation de l'École Française, accompagnée de son équipe pédagogique.

Sibel Yener : Maîtrise Négociation et Relations internationales, Université de Perpignan, Directrice des consultants pédagogiques de l'École Française, assistée d'une équipe de conseillers experts métiers dédiés par parcours de formation.

2 - Les modalités techniques selon lesquelles le Stagiaire est accompagné ou assisté, les périodes et les lieux mis à sa disposition pour s'entretenir avec les personnes chargées de l'assister ou les moyens dont il dispose pour contacter ces personnes

Pendant toute la durée de la formation, le Stagiaire est accompagné dans tous les cas via la messagerie intégrée à la plateforme e-learning de l'ÉCOLE FRANÇAISE. Il peut également solliciter un accompagnement technique ou pédagogique par e-mail à l'adresse : support@lecolefrancaise.fr.

Le stagiaire peut solliciter un ou plusieurs rendez-vous personnalisés avec un professionnel expert via la plateforme **Calendly** intégrée dans la plateforme e-learning. Les conditions d'accès dépendent de la formule tarifaire BASE, ou PREMIUM que le Stagiaire a choisi (Cf ci-dessous).

Les professionnels experts disposent des qualités suivantes :

- Expertise métier
- Fibre pédagogique

3 - Les délais dans lesquels les personnes en charge de son suivi sont tenues de l'assister en vue du bon déroulement de l'action, lorsque cette aide n'est pas apportée de manière immédiate.

Dans tous les cas, une assistance sera apportée au stagiaire dans un délai de maximum de 7 jours après l'envoi d'un e-mail à l'adresse suivante : support@lecolefrancaise.fr

Le délai d'assistance pourra être plus rapide en fonction de la formule tarifaire BASE, ou PREMIUM (Cf ci-après).

Évaluation des résultats et modalités de suivi de l'action de formation

Chaque complétion d'un chapitre (ex : cours vidéo) de la plateforme de formation à distance est enregistrée et conservée dans la base de données MySQL de la plateforme. Un rapport nominatif peut être édité à tout moment pour vérifier l'assiduité et la complétion des chapitres, et suivre l'exécution de l'action.

Au cours de la réalisation de la séquence de l'action de formation à distance, les acquis des stagiaires seront évalués grâce à différents tests en ligne (quiz type QCM, étude de cas, mise en situation, etc.).

Des e-mails de relance pourront également être adressés au Stagiaire, lorsque celui-ci n'aurait pas exécuté la totalité de l'action de formation.



Modalités de sanction de l'action de formation

L'action de formation est sanctionnée par le passage d'une certification qui a vocation à sanctionner un ensemble de compétences ciblées.

L'inscription au passage de cette certification doit être effectuée par le Stagiaire, auprès du certificateur déclaré dans le programme, ainsi que sur la plateforme MonCompteFormation, et dans les conditions rappelées ci-après.

La formation donne lieu, dans tous les cas, à la remise d'une attestation de formation téléchargeable au format PDF sur la plateforme e-learning de l'École Française, à la fin de la formation.

1 - Certificateur et certification

- **Certificateur** : ACFA
- **Certification professionnelle** : Bloc de compétences N°3 - Réaliser un projet audiovisuel de la certification professionnelle Réalisateur-monteur (RNCP36901)

2 - Modalités d'inscription à l'épreuve de la certification

Dès que le Stagiaire termine sa formation, il pourra s'inscrire à une session d'examen directement depuis son espace apprenant.

Le tarif de passage de la certification est inclus dans le prix de la formation.

Il est à noter que tout apprenant, qui aurait suivi la formation à distance, peut s'inscrire à cette certification.

3 - Modalités d'évaluation lors des épreuves

Voici quelques informations sur l'examen :

- À partir d'un cahier des charges mis à disposition sur la plateforme d'examen, le candidat réalisera un projet audiovisuel. Ce projet sera à déposer sur cette même plateforme en vue d'une correction par le jury
- Un entretien de 15 minutes permet au jury de questionner le candidat sur la réalisation de son projet et les méthodes utilisées.

Le bloc est validé si la nte obtenue est égale ou supérieure à **10/20**.

4 - Document délivré après le passage du bloc de la certification professionnelle

Une attestation de réussite au bloc 3 sera délivrée sous format dématérialisé à la suite de l'examen.

Celle-ci est valable à vie.

Accessibilité Handicap

Nos formations sont accessibles aux personnes en situation de handicap physique à la condition qu'elles puissent utiliser un ordinateur, une tablette et/ou un smartphone.

Les personnes malentendantes et malvoyantes ne pourront toutefois pas bénéficier, de manière autonome, de l'ensemble des services proposés :

Les personnes malentendantes ne pourront pas exploiter l'audio de nos contenus vidéo et les formats podcast quand ils sont proposés, ni bénéficier des rendez-vous téléphoniques avec nos mentors. Resteront accessibles : les visuels de nos contenus vidéos, nos supports de formation écrits (qui, selon le type de formation choisie, peuvent couvrir plus de 80% des contenus vidéo) et la réalisation des quizz en ligne nécessaire à la réalisation de la formation.

Les personnes malvoyantes ne pourront pas exploiter les visuels de nos contenus vidéos et nos supports de formation écrits, ni réaliser les quizz en ligne sans être accompagnées. Resteront accessibles : l'audio de nos contenus vidéo, les formats podcast quand ils sont proposés et les rendez-vous téléphoniques avec nos mentors.

Nos équipes sont à votre disposition pour plus de renseignements.



FINANCEMENT

- Vous pouvez suivre cette formation en payant directement avec votre carte bancaire.
- Vous pouvez également faire financer cette formation par votre entreprise au travers de son Plan de Formation ou de son Opérateur de compétences.
- Si vous êtes demandeur(euse) d'emploi, une aide financière peut vous être accordée, renseignez-vous auprès de votre conseiller Pôle Emploi.

NOS FORMULES

FORMULE BASE

1589€ TTC

éligible à prise en charge

- ✓ 6 rendez-vous professionnalisants avec votre mentor valables un an après la date d'entrée en formation
- ✓ Accès aux webinaires animés par nos mentors
- ✓ Assistance pédagogique par e-mail, tchat et téléphone
- ✓ Supports avancés téléchargeables
- ✓ Vidéos accessibles pendant 1 an à l'issue de la formation
- ✓ Contenu supplémentaire d'aide à la valorisation des compétences pour améliorer sa visibilité
- ✗ Coaching personnalisé
- ✗ Accès au forum apprenants

FORMULE PREMIUM

1989€ TTC

éligible à prise en charge

- ✓ 10 rendez-vous professionnalisants avec votre mentor valables un an après la date d'entrée en formation
- ✓ Accès garanti aux webinaires animés par nos mentors
- ✓ Assistance pédagogique prioritaire par e-mail, tchat et téléphone. Obtenez une réponse sous 24H maximum.
- ✓ Supports avancés téléchargeables
- ✓ Vidéos accessibles en illimité à l'issue de la formation
- ✓ Contenu supplémentaire d'aide à la valorisation des compétences pour améliorer sa visibilité
- ✓ Coaching de formation hebdomadaire avec un référent École Française
- ✓ Accès au forum apprenants pour échanger avec vos pairs



L'ÉCOLE FRANÇAISE

LE POUVOIR DE SAVOIR

