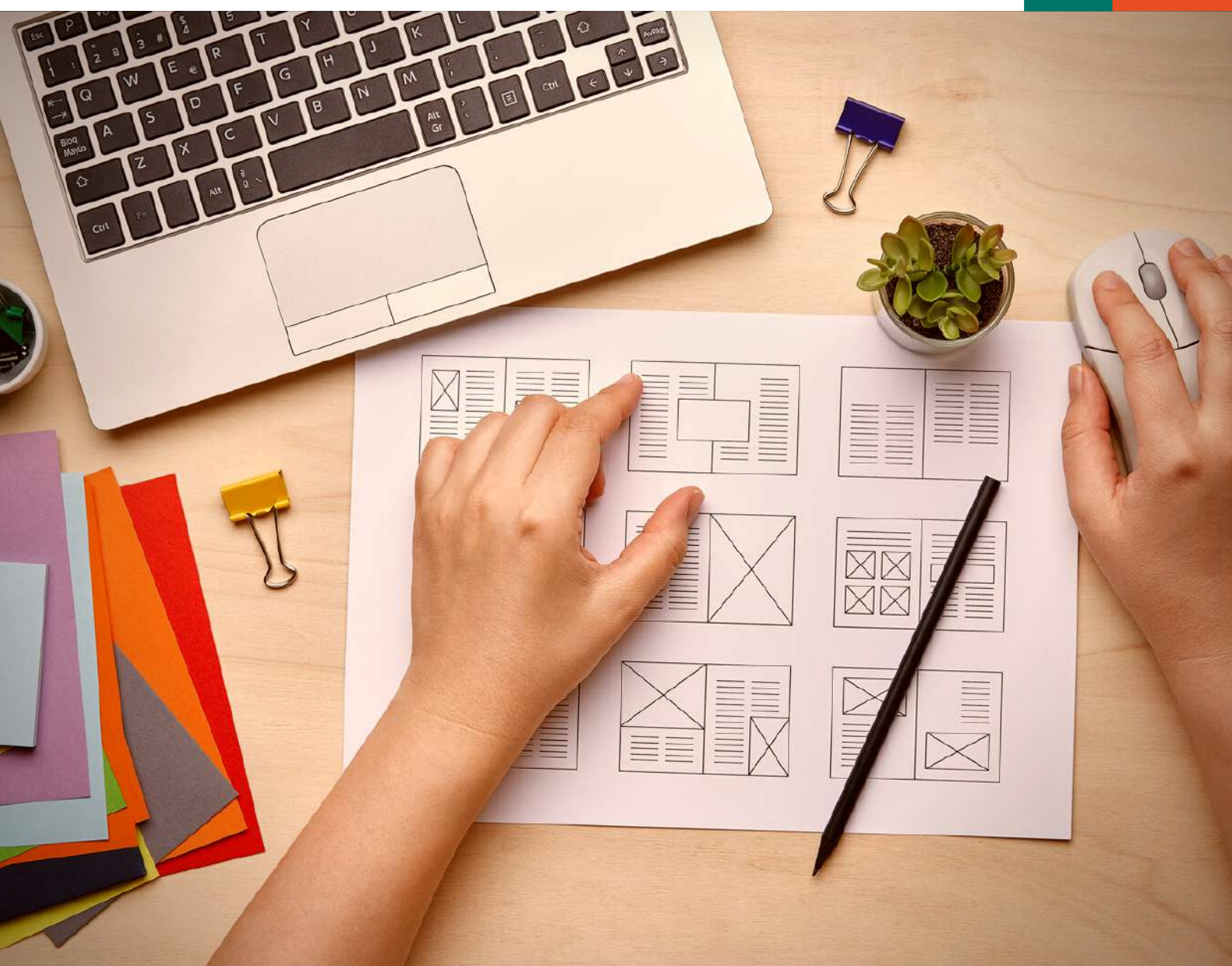


FORMATION **INDESIGN**

Maîtrisez le logiciel de référence de la mise en page.



• L'École Française	3
• Formation InDesign	6
• Programme	8
• Modalités pédagogiques	12
• Tarifs	16



**Un bon design, c'est
aussi peu de design
que possible**

Redonner aux Français le pouvoir de savoir

Le secteur de l'emploi subit des modifications profondes depuis plusieurs années : l'ancrage dans un métier n'est plus la norme, se réinventer en permanence est non seulement accepté, mais surtout possible et valorisé.

Cette capacité d'adaptation se travaille en aiguisant ses compétences. Si la formation initiale permet de mettre un premier pied à l'étrier elle a besoin d'être complétée par la formation continue pour aider chacun à s'adapter à un monde en évolution.

Les salariés le souhaitent et les entreprises en ont besoin : une équipe qui se forme est plus motivée, valorisée et compétitive.

Traditionnellement, la formation continue était difficile d'accès et nécessitait de faire une pause dans son parcours professionnel. Pourtant, certaines compétences peuvent être acquises et certifiées sans interrompre sa carrière.

L'École Française se donne pour mission de permettre à chacun d'acquérir les compétences professionnelles dont il a besoin, de façon innovante, à distance et à son propre rythme.



L'École Française en chiffres



12 ans
d'expérience



+100 000
apprenants
formés



+200 conseillers
pédagogiques



Plus de 50
formations



+3000 cours
vidéos créés par
nos experts



Parce que se former est non seulement un droit mais une nécessité, **L'École Française a accompagné depuis 2012 plus de 100 000 apprenants** dans leur volonté de monter en compétence, changer de carrière ou entrevoir de nouveaux horizons professionnels.

Au travers de parcours certifiants plébiscités pour leur qualité, L'École Française a su s'imposer comme un organisme de référence pour tous ceux qui veulent **redonner du dynamisme à leur carrière.**

Toutes les formations de L'École Française préparent à une certification ou blocs de compétences enregistrés au RNCP ou au Répertoire spécifique de la formation professionnelle afin que vos **nouvelles compétences soient reconnues de tous.**

20%

de nos apprenants ont effectué une **reconversion professionnelle** à la suite de leur formation

80%

de nos apprenants mettent en pratique professionnelle les **compétences acquises** durant la formation



CERTIFICATION

Cette formation est adaptée au monde professionnel et correspond aux attentes des employeurs. Nos certifications vous permettent de justifier des compétences acquises lors de votre formation



4 SEMAINES À DOMICILE

Des formations 100% en ligne à domicile à suivre à votre propre rythme. 10 minutes par jour ou 2 heures chaque week-end ? C'est vous qui choisissez où et quand suivre la formation.



COACHING À LA DEMANDE

On ne vous laisse pas tout seul. Vous pourrez réserver des séances d'accompagnement en visio-conférence, au jour et à l'heure de votre choix pour recevoir une aide personnalisée.

Apprendre mieux, **plus efficacement** et surtout plus précisément s'inscrit par définition dans **l'évolution que le marché attend.**

Mais surtout **apprendre tout le temps**, sur des sujets complémentaires ou non mais se laisser le choix, **reprendre le pouvoir** sur ce que l'on veut savoir.



FORMATION INDESIGN



FRANCE COMPÉTENCES (RS6206)

Tosa InDesign



OBJECTIFS

- Maîtriser l'interface, l'espace de travail et les fondamentaux : créer de nouveaux documents, gérer ses pages et gabarits, paramétrer ses préférences et utiliser les raccourcis
- Mettre en forme les textes : importation, chaînage, caractères spéciaux
- Importer et gérer les images : détournage, couleurs, effets, calques, etc. Utiliser tous les outils d'InDesign
- Maîtriser toutes les étapes d'un projet de la pré-production à la livraison du projet selon des règles bien précises

Pourquoi cette formation ?

Édité par Adobe, il va vous permettre de produire tous les contenus pour votre marque / société :

- Flyers papier ou digitaux
- Cartes de visite
- Catalogue
- Magazine
- Book
- Etc.

Cette formation est destinée aux personnes qui :

- souhaitent devenir indépendant sur la création de leurs supports visuels
- souhaitent devenir maquettistes,
- souhaitent découvrir l'outil InDesign pour une utilisation quotidienne dans leur poste de chargée de communication, community manager ou tout autre métier en relation avec le marketing,
- possèdent une TPE/PME et qui souhaite développer leurs compétences en graphisme afin de faire prospérer leur activité via la création de catalogues de produits, d'affiches, de flyers, etc.

Grâce à cette formation, devenez autonome dans l'utilisation du logiciel InDesign et soyez prêt à développer votre créativité au profit d'un client ou de votre société.

Ce parcours vous prépare à la certification « **Tosa InDesign** » (fiche RS6206). Cette certification est enregistrée au Répertoire Spécifique.



PUBLIC	● Tout Public
PRÉ-REQUIS	● Aucun prérequis n'est nécessaire pour suivre cette formation.
DURÉE	● La durée moyenne de l'action de formation est estimée à 20 heures , dont 20 heures en e-learning à distance
TYPE	● Formation à distance
PÉRIODE DE RÉALISATION	● Les formations ont été conçues pour être réalisées en 4 semaines . Nous vous recommandons de suivre ce rythme pédagogique pour faciliter votre apprentissage.*
ÉVALUATION	● Tests en contrôle continu sur la plateforme en ligne en cours de formation.
SANCTION	● Certification Tosa InDesign (RS6206)
LOGICIELS REQUIS	● Version d'essai pendant 7 jours : https://www.adobe.com/fr/products/indesign.html# Version payante (23,99 €/mois) disponible ICI .

() vous disposez néanmoins de 2 mois pour réaliser votre action de formation*



LES RÈGLES GRAPHIQUES

Créez le support dont vous rêvez et explorez toutes les règles indispensables, empruntées aux arts appliqués, qui vous permettront de vous différencier.



L'ART DE LA MISE EN PAGE

Avec notre formatrice experte découvrez tous les secrets de la mise en page graphique pour vos flyers, cartes de visite, affiches, catalogues produits...



LE PROCESSUS CRÉATIF

Toutes les bonnes méthodes pour créer les supports parfaits de l'idée à l'impression.



4 SEMAINES POUR MAÎTRISER

Grâce aux 20h de vidéos et aux exercices, vous ajoutez une véritable compétence à votre CV !



ACCOMPAGNEMENT

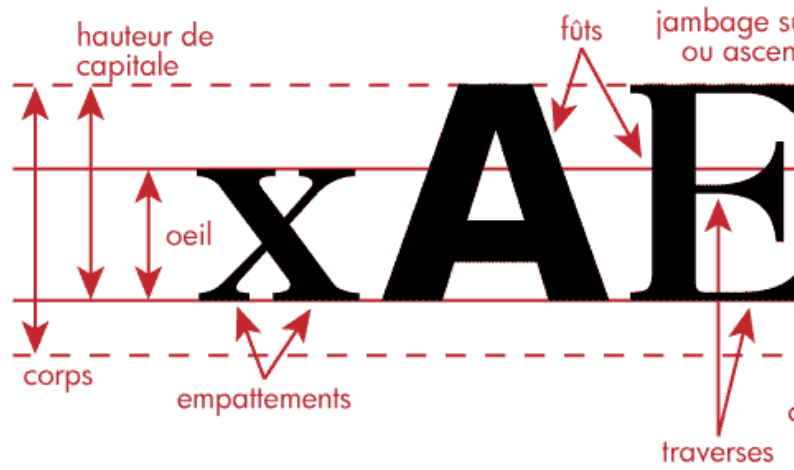
Tout au long de la formation, bénéficiez d'un accompagnement personnalisé grâce à l'expérience de nos mentors.



PRÉPARER LA CERTIFICATION

Validez votre niveau de compétences sur Adobe InDesign.

Le design est l'intelligence rendue visible.



PROGRAMME

Cette action de formation est une action concourant au développement des compétences réalisée suivant un format à distance.

Partie A

- Présentation de la formatrice et installation du logiciel
- Penser son concept
- Mise en page et composition
- Chemin visuel, typographie et couleurs
- Espaces négatifs ou zones de blanc
- Son environnement de travail
- Chaîne graphique et outils
- Les différents formats d'enregistrement et l'export

Objectifs

- Maîtriser l'interface, l'espace de travail et les fondamentaux : créer de nouveaux documents, gérer ses pages et gabarits, paramétrer ses préférences et utiliser les raccourcis
- Maîtriser toutes les étapes d'un projet de la pré-production à la livraison du projet selon des règles bien précises

Travaux à réaliser

- Pour vérifier ses acquis, le Stagiaire devra accomplir les travaux et activités suivantes :
- Questionnaire à choix multiples (QCM)

2 h

Durée estimée (h)

Partie B

- Se questionner, s'inspirer et dessiner
- Importer une typographie et paramétrer un document
- Blocs graphiques et outils
- Importer, transformer et positionner des images
- Image et panneau lien
- Travailler avec des blocs de texte
- Création d'une affiche

Objectifs

- Mettre en forme les textes : importation, chaînage, caractères spéciaux

Travaux à réaliser

- Pour vérifier ses acquis, le Stagiaire devra accomplir les travaux et activités suivantes :
- Questionnaire à choix multiples (QCM)
 - La réalisation de divers exercices d'application*

3 h 30

2 h 30

Partie C

- Paramétrer un catalogue
- Styles de caractère, paragraphe et palettes
- Les gabarits
- Détournage, effets et lettrine
- Créer un pied de page
- Création d'un catalogue
- Dossier d'assemblage et print

3 h 30

Objectifs

- Importer et gérer les images : détournage, couleurs, effets, calques, etc. Utiliser tous les outils d'InDesign

Travaux à réaliser

Pour vérifier ses acquis, le Stagiaire devra accomplir les travaux et activités suivantes :

- Questionnaire à choix multiples (QCM)
- La réalisation de divers exercices d'application*

2h 30

Partie D

- Paramétrage et création du gabarit
- Animer un document
- Créer une table des matières
- Créer un document interactif
- Exporter son document interactif
- Conclusion et test de fin de formation

3 h 30

Objectifs

- Importer et gérer les images : détournage, couleurs, effets, calques, etc. Utiliser tous les outils d'InDesign

Travaux à réaliser

Pour vérifier ses acquis, le Stagiaire devra accomplir les travaux et activités suivantes :

- Questionnaire à choix multiples (QCM)
- La réalisation de divers exercices d'application*

2h 30

TOTAL estimé à distance : 20 h

**ce temps correspond à un travail personnel du Stagiaire réalisé en dehors du LMS.*

Durée estimée (h)



Au cours de la réalisation de l'action, des supports de cours digitalisés en vidéos sont mis à la disposition du Stagiaire, sur une plateforme e-learning accessible à l'url suivant :

<https://cours.lecolefrancaise.fr/>

Le suivi de l'exécution de l'action de formation, pour la séquence réalisée à distance, sera effectué au moyen de travaux que le Stagiaire devra réaliser sur ordinateur sur la plateforme pédagogique e-learning de **L'ÉCOLE FRANÇAISE**, ou sur des logiciels tiers.

Les exercices et travaux à effectuer par le Stagiaire prendront la forme de tests, quiz ou mises en situation professionnelle. Ceux-ci devront être réalisés tout au long de la période de réalisation de l'action de formation.

À l'issue de la formation, les Stagiaires recevront une **attestation de formation** de la part de l'École Française. Celle-ci sera à télécharger sur la plateforme e-learning.



Conception pédagogique de la formation

Le parcours de formation de l'École Française a été conçu par un professionnel du secteur (*), à savoir :

Coline, graphiste. Depuis 7 ans, elle met sa créativité au service de ses clients. Logo, charte graphique, site internet, Coline touche à tout et à ainsi appris à maîtriser les outils de la suite Adobe

(*) Afin de respecter les données à caractère personnel et la vie privée des formateurs et formatrices ayant conçu le parcours de formation, l'ÉCOLE FRANÇAISE conserve leurs noms de famille confidentiels.



Moyens pédagogiques et techniques mis à disposition du stagiaire

Dans le cadre de la réalisation de la séquence de la formation réalisée à distance, un accès individuel sera ouvert au nom du stagiaire, sur la plateforme en ligne de l'Ecole Française. Cette plateforme pédagogique, qui prend la forme d'un Learning Management System (L.M.S) accessible au moyen d'une simple connexion internet, regroupe :

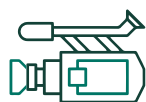
- 1. Les cours :** cours en ligne actualisés, cours vidéo ou audio visionnables en ligne
- 2. Les exercices d'évaluation :** quiz type QCM, réalisation d'études de cas ou mises en situation professionnelles

La possibilité de conserver ou télécharger les contenus pédagogiques dépend de la formule tarifaire **LIGHT**, **BASE**, ou **PREMIUM** (choisie lors de la validation de la Commande sur la Plateforme MonCompteFormation).



Formateurs référents

Des formateurs passionnés et reconnus à votre disposition.



Excellence des vidéos

Produites par nos ingénieurs pédagogiques dans nos studios.



Plateforme dédiée

Une plateforme en ligne pour suivre votre formation.



Supports pédagogiques

Des vidéos & documents téléchargeables disponibles.



À votre rythme

Sans arrêt de votre activité, apprenez à votre rythme et où vous voulez.



Mentor individuel

Un accompagnement privé avec des mentors experts.



Exercices en ligne

Des exercices dédiés afin de tester vos connaissances.



Forum d'échange

Un forum pour échanger avec les mentors et les apprenants.

Modalités d'assistance du stagiaire lors de la séquence de formation réalisée à distance

1 - Les compétences et les qualifications des personnes chargées d'assister le bénéficiaire de la formation

Florence Gilbert-Tersiguel : Master of Science in Management – Kedge Business School, spécialisation Marketing Management, Directrice de la formation de l'École Française, accompagnée de son équipe pédagogique.

Sibel Yener : Maîtrise Négociation et Relations internationales, Université de Perpignan, Directrice des consultants pédagogiques de l'École Française, assistée d'une équipe de conseillers experts métiers dédiés par parcours de formation.

Tony Grave Marditsas : Maîtrise Management International, Aix-Marseille Université, Responsable des mentors dédiés aux parcours de formation au sein de l'École Française.

2 - Les modalités techniques selon lesquelles le Stagiaire est accompagné ou assisté, les périodes et les lieux mis à sa disposition pour s'entretenir avec les personnes chargées de l'assister ou les moyens dont il dispose pour contacter ces personnes

Pendant toute la durée de la formation, le Stagiaire est accompagné dans tous les cas via la messagerie intégrée à la plateforme e-learning de l'ÉCOLE FRANÇAISE. Il peut également solliciter un accompagnement technique ou pédagogique par e-mail à l'adresse : support@lecolefrancaise.fr.

Le stagiaire peut solliciter un ou plusieurs rendez-vous personnalisés avec un professionnel expert via la plateforme **Calendly** intégrée dans la plateforme e-learning. Les conditions d'accès dépendent de la formule tarifaire LIGHT, BASE, ou PREMIUM que le Stagiaire a choisi (Cf ci-dessous).

Les professionnels experts disposent des qualités suivantes :

Goût de la transmission de ses connaissances / Passion pour le métier de graphiste / Maîtrise de la suite Adobe

3 - Les délais dans lesquels les personnes en charge de son suivi sont tenues de l'assister en vue du bon déroulement de l'action, lorsque cette aide n'est pas apportée de manière immédiate.

Dans tous les cas, une assistance sera apportée au stagiaire dans un délai de maximum de 7 jours après l'envoi d'un e-mail à l'adresse suivante : support@lecolefrancaise.fr

Le délai d'assistance pourra être plus rapide en fonction de la formule tarifaire LIGHT, BASE, ou PREMIUM (Cf ci-après).

Évaluation des résultats et modalités de suivi de l'action de formation

Chaque complétion d'un chapitre (ex : cours vidéo) de la plateforme de formation à distance est enregistrée et conservée dans la base de données MySQL de la plateforme. Un rapport nominatif peut être édité à tout moment pour vérifier l'assiduité et la complétion des chapitres, et suivre l'exécution de l'action.

Au cours de la réalisation de la séquence de l'action de formation à distance, les acquis des stagiaires seront évalués grâce à différents tests en ligne (quiz type QCM, étude de cas, mise en situation, etc.).

Des e-mails de relance pourront également être adressés au Stagiaire, lorsque celui-ci n'aurait pas exécuté la totalité de l'action de formation.



Modalités de sanction de l'action de formation

L'action de formation est sanctionnée par le passage d'une certification qui a vocation à sanctionner un ensemble de compétences ciblées.

L'inscription au passage de cette certification doit être effectuée par le Stagiaire, auprès du certificateur déclaré dans le programme, ainsi que sur la plateforme MonCompteFormation, et dans les conditions rappelées ci-après.

La formation donne lieu, dans tous les cas, à la remise d'une attestation de formation téléchargeable au format PDF sur la plateforme e-learning de l'École Française, à la fin de la formation.

1 - Certificateur et certification

- **Certificateur** : Isograd
- **Certification** : Tosa InDesign (RS6206)

2 - Modalités d'inscription à l'épreuve de la certification

Dès que le Stagiaire termine sa formation, il pourra s'inscrire à une session d'examen directement depuis son espace apprenant.

Le **tarif de passage de la certification est inclus** dans le prix de la formation.

Il est à noter que tout apprenant, qui aurait suivi la formation à distance, peut s'inscrire à cette certification.

3 - Modalités d'évaluation lors des épreuves

- L'examen comporte 35 questions
- La durée est limitée à 60 minutes, soit 1h
- Le passage peut se faire en centre agréé Tosa ou à distance* (solution d'esurveillance intégrée ou visioconférence)
- Le certificat numérique est valable 3 ans
- Il n'y a pas d'échec car tous les points mènent à un niveau (cf. ci-dessous)

Pour chaque niveau ci-dessous, il y a des compétences attestées :

- Niveau initial (score TOSA 1 à 350)
- Niveau basique (score TOSA 351 à 550)
- Niveau opérationnel (score TOSA 551 à 725)
- Niveau avancé (score TOSA 726 à 875)
- Niveau expert (score TOSA 876 à 1 000)

À savoir : avec plusieurs milliers de questions disponibles, chaque test TOSA est unique et s'adapte progressivement au niveau du candidat. Les questions sont posées sous forme de QCM et d'activités interactives, ainsi que d'exercices à réaliser directement dans le logiciel.

4 - Attestation de réussite

Un **certificat numérique** est délivré dans les 5 jours suivant le passage de l'épreuve, si le candidat a obtenu un score supérieur à 551.

En deçà, une attestation de passage est envoyée. **Ces résultats sont valables 3 ans.**

Accessibilité Handicap

Nos formations sont accessibles aux personnes en situation de handicap physique à la condition qu'elles puissent utiliser un ordinateur, une tablette et/ou un smartphone. Les personnes malentendantes et malvoyantes ne pourront toutefois pas bénéficier, de manière autonome, de l'ensemble des services proposés :

- Les personnes malentendantes ne pourront pas exploiter l'audio de nos contenus vidéo et les formats podcast quand ils sont proposés, ni bénéficier des rendez-vous téléphoniques avec nos mentors. Resteront accessibles : les visuels de nos contenus vidéos, nos supports de formation écrits (qui, selon le type de formation choisie, peuvent couvrir plus de 80% des contenus vidéo) et la réalisation des quizz en ligne nécessaire à la réalisation de la formation.
- Les personnes malvoyantes ne pourront pas exploiter les visuels de nos contenus vidéos et nos supports de formation écrits, ni réaliser les quizz en ligne sans être accompagnées. Resteront accessibles : l'audio de nos contenus vidéo, les formats podcast quand ils sont proposés et les rendez-vous téléphoniques avec nos mentors.

Nos équipes sont à votre disposition pour plus de renseignements.





PRISE EN CHARGE

Cette formation est éligible à la prise en charge des frais pédagogiques par les fonds publics de la formation professionnelle. L'inscription se déroule en ligne en toute confidentialité, et en moins d'1 minute. À titre indicatif, 98% de nos apprenants ont eu un reste à charge de 0€ car leur inscription a été financée en entier par le CPF ou Pôle Emploi. Il n'y a aucune formalité compliquée à effectuer pour vous inscrire avec prise en charge, et vous pouvez commencer tout de suite.



QUI A PAYÉ POUR CE FINANCEMENT ?

En France, c'est l'Etat qui répartit les fonds publics de la formation professionnelle entre les différents dispositifs de financement des actifs ou demandeurs d'emploi. Par exemple : Pôle Emploi, les centres d'apprentissage, ou encore le Compte Personnel de Formation pour les adultes (CPF). Ces fonds publics permettent la prise en charge de vos formations.

NOS FORMULES

LIGHT

Assistance renforcée

799€

TTC éligible à prise en charge

Mentorat avec un professionnel-expert :
2 rendez-vous privés maximum
pendant 2 mois

Vidéos accessibles pendant 2 mois

Supports avancés téléchargeables

Assistance pédagogique par e-mail,
tchat et téléphone dans un délai
maximum de 24h

Horaires d'ouvertures :
du lundi au vendredi de 9h à 19h

BASE

Assistance Renforcée

1099€

TTC éligible à prise en charge

Mentorat avec un professionnel-expert :
5 rendez-vous privés maximum
pendant 6 mois

Vidéos accessibles pendant 1 an à l'issue
de la formation

Supports avancés téléchargeables

Assistance pédagogique par e-mail, tchat et
téléphone dans un délai maximum de 24h

Horaires d'ouvertures : du lundi au vendredi
de 9h à 19h et le samedi et jours fériés
de 10h à 18h

Contenu supplémentaire d'aide à
la valorisation des compétences pour
améliorer sa visibilité

PREMIUM

Assistance Prioritaire, Rendez-vous illimité.

1479€

TTC éligible à prise en charge

Mentorat avec un professionnel-expert :
RDV illimités pendant 1 an à raison d'un
RDV par jour maximum

Vidéos accessibles en illimité à l'issue
de la formation

Supports avancés téléchargeables

Assistance pédagogique prioritaire par
e-mail, tchat et téléphone dans un délai
maximum de 24h

Horaires d'ouvertures étendus: du lundi
au vendredi de 9h à 19h30 et le samedi et
jours fériés de 10h à 18h

Contenu supplémentaire d'aide à
la valorisation des compétences pour
améliorer sa visibilité

Communauté d'entre-aide entre
apprenants et Alumnis



L'ÉCOLE FRANÇAISE

LE POUVOIR DE SAVOIR



lecolefrancaise.fr

