

FORMATION

# MANAGEMENT

Déterminer le fonctionnement  
de l'équipe pour bien la manager



- L'École Française ..... 3
- Formation Manager ses équipes ..... 6
- Programme ..... 8
- Modalités pédagogiques ..... 12
- Tarifs ..... 17



**Le leadership c'est d'avoir  
confiance en soi et donner  
confiance autour de soi.**

## Redonner aux Français le pouvoir de savoir

Le secteur de l'emploi subit des modifications profondes depuis plusieurs années : l'ancrage dans un métier n'est plus la norme, se réinventer en permanence est non seulement accepté, mais surtout possible et valorisé.

Cette capacité d'adaptation se travaille en aiguisant ses compétences. Si la formation initiale permet de mettre un premier pied à l'étrier elle a besoin d'être complétée par la formation continue pour aider chacun à s'adapter à un monde en évolution.

Les salariés le souhaitent et les entreprises en ont besoin : une équipe qui se forme est plus motivée, valorisée et compétitive.

Traditionnellement, la formation continue était difficile d'accès et nécessitait de faire une pause dans son parcours professionnel. Pourtant, certaines compétences peuvent être acquises et certifiées sans interrompre sa carrière.

L'École Française se donne pour mission de permettre à chacun d'acquérir les compétences professionnelles dont il a besoin, de façon innovante, à distance et à son propre rythme.



## L'École Française en chiffres



12 ans  
d'expérience



+100 000  
apprenants  
formés



+200 conseillers  
pédagogiques



Plus de 50  
formations



+3000 cours  
vidéos créés par  
nos experts



Parce que se former est non seulement un droit mais une nécessité, **L'École Française a accompagné depuis 2012 plus de 100 000 apprenants** dans leur volonté de monter en compétence, changer de carrière ou entrevoir de nouveaux horizons professionnels.

Au travers de parcours certifiants plébiscités pour leur qualité, L'École Française a su s'imposer comme un organisme de référence pour tous ceux qui veulent **redonner du dynamisme à leur carrière.**

Toutes les formations de L'École Française préparent à une certification ou blocs de compétences enregistrés au RNCP ou au Répertoire spécifique de la formation professionnelle afin que vos **nouvelles compétences soient reconnues de tous.**

**20%**

de nos apprenants ont effectué une **reconversion professionnelle** à la suite de leur formation

**80%**

de nos apprenants mettent en pratique professionnelle les **compétences acquises** durant la formation



### **CERTIFICATION**

Cette formation est adaptée au monde professionnel et correspond aux attentes des employeurs. Les certifications vous permettent de justifier des compétences acquises lors de votre formation



### **À VOTRE RYTHME**

Des formations 100% en ligne à domicile à suivre à votre propre rythme. 10 minutes par jour ou 2 heures chaque week-end ? C'est vous qui choisissez où et quand suivre la formation.



### **COACHING À LA DEMANDE**

On ne vous laisse pas tout seul. Vous pourrez réserver des séances d'accompagnement en visio-conférence, au jour et à l'heure de votre choix pour recevoir une aide personnalisée.

Apprendre mieux, **plus efficacement** et surtout plus précisément s'inscrit par définition dans **l'évolution que le marché attend.**

Mais surtout **apprendre tout le temps**, sur des sujets complémentaires ou non mais se laisser le choix, **reprendre le pouvoir** sur ce que l'on veut savoir.



FORMATION

# MANAGEMENT

NOVE CONCEPT (RS5148) :

## Manager la performance et accompagner le changement



### OBJECTIFS

- Identifier les facteurs de motivation des collaborateurs
- Déployer une stratégie de management
- Communiquer sur les exigences professionnelles
- Concevoir et animer une réunion ou un entretien
- Adapter son mode de management dans un cadre intergénérationnel

### Pourquoi cette formation ?

Cette formation en ligne va vous apprendre à diriger et motiver une petite équipe (de 1 à 50 personnes). **Elle est destinée aux débutant(e)s qui n'ont jamais ou très peu managé.**

Vous saurez mettre en œuvre les techniques d'encadrement, de motivation et de communication pour devenir un bon ou une bonne manager qui fédère son équipe **tout en sachant se faire apprécier et respecter.**

Ce parcours vous prépare à la certification NOVE CONCEPT intitulé « **Manager la performance et accompagner le changement** » (RS5148) Cette certification est enregistrée au Répertoire Spécifique.



<b>PUBLIC</b>	<b>Tout Public</b>
<b>PRÉ-REQUIS</b>	Être en situation d'encadrement d'une équipe ou être amené à le devenir dans le cadre d'une évolution de poste ou d'une prise de poste
<b>DURÉE</b>	La durée moyenne de l'action de formation est estimée à <b>35 heures</b> , dont 35 heures en e-learning à distance
<b>TYPE</b>	<b>Formation à distance</b>
<b>PÉRIODE DE RÉALISATION</b>	Les formations ont été conçues pour être réalisées en <b>8 semaines</b> . Nous vous recommandons de suivre ce rythme pédagogique pour faciliter votre apprentissage.*
<b>ÉVALUATION</b>	<b>Tests en contrôle continu</b> sur la plateforme en ligne en cours de formation.
<b>SANCTION</b>	<b>Certification Manager la performance et accompagner le changement (RS5148) avec l'organisme certificateur NOVE Concept.</b>

Inscription aux épreuves de la certification directement depuis votre espace apprenant de l'Ecole Française.

*(\*) vous disposez néanmoins de 3 mois pour réaliser votre action de formation*



#### **INCARNER**

Se positionner en meneur/meneuse. Incarner la position de chef(fe) tout en restant apprécié(e).



#### **COMMUNIQUER**

Communiquer en s'adaptant à chaque personnalité. Planifier et animer les réunions d'équipe ou entretiens. Gérer les objections et résistances au changement.



#### **STIMULER L'ESPRIT D'ÉQUIPE**

Instaurer un environnement d'entraide. Faire avancer son équipe dans la même direction.



#### **ORGANISER LE TRAVAIL**

Définir et encadrer les missions de chacun. Formaliser les objectifs et évaluer les résultats. Ne plus tout faire soi-même.



#### **GÉRER SES ÉMOTIONS**

Pour se faire respecter tout en se montrant empathique avec ses collaborateurs et sûr de soi.



#### **RÉSOLUDRE LES CONFLITS**

Prévenir les tensions et instaurer un climat de confiance.

# Le manager est un professionnel de la performance des autres



## PROGRAMME

Cette action de formation est une action concourant au développement des compétences réalisée suivant un format à distance.

### Encadrer des collaborateurs au quotidien

- Introduction à la formation et définition du manager
- Postures et comportements clefs
- La prise de poste
- Savoir gérer son temps
- Organisation et délégation
- Motivation et performance
- Le leadership situationnel
- Les principaux indicateurs

### Objectifs

- Identifier les facteurs de motivation des collaborateurs
- Déployer une stratégie de management

### Travaux à réaliser

Pour vérifier ses acquis, le Stagiaire devra accomplir les travaux et activités suivantes :

- Questionnaire à choix multiples (QCM)
- La réalisation de divers exercices d'application\*

6 h 30

1 h 30

Durée estimée (h)





### Améliorer sa communication managérialeB

- Communication écrite et orale
- Enrichir son vocabulaire
- Le cadre de référence : règles et gestes à respecter
- L'importance de la posture
- Empathie, confiance et écoute active
- La prise de parole en public
- La structure d'un discours
- Les outils de gestion du stress

8h

#### Objectifs

- Communiquer sur les exigences professionnelles
- Concevoir et animer une réunion ou un entretien

#### Travaux à réaliser

Pour vérifier ses acquis, le Stagiaire devra accomplir les travaux et activités suivantes :

- Questionnaire à choix multiples (QCM)
- La réalisation de divers exercices d'application\*

1 h 30

### Communiquer lors des rituels managériaux

- Les rituels managériaux
- La réunion d'équipe
- S'adapter, argumenter et débattre
- Suivre le quotidien
- Les différents types d'entretiens
- Boite à outils : gérer une personnalité forte
- Bonnes pratiques et rituels

8h

#### Objectifs

- Adapter son mode de management dans un cadre intergénérationnel
- Communiquer sur les exigences professionnelles

#### Travaux à réaliser

Pour vérifier ses acquis, le Stagiaire devra accomplir les travaux et activités suivantes :

- Questionnaire à choix multiples (QCM)
- La réalisation de divers exercices d'application\*

1 h 30

### Accompagnement des mutations de l'entreprise

- Développer les compétences de son équipe
- Les actions de formation
- Le feedback
- Recrutement et intégration de nouveaux collaborateurs
- Le conflit : définition et résolution
- Négociation et changement
- Adapter son mode de management aux générations
- Conclusion et interview formateur

### Objectifs

- Communiquer sur les exigences professionnelles
- Adapter son mode de management dans un cadre intergénérationnel

### Travaux à réaliser

Pour vérifier ses acquis, le Stagiaire devra accomplir les travaux et activités suivantes :

- Questionnaire à choix multiples (QCM)
- La réalisation de divers exercices d'application\*

6 h 30

1 h 30

Durée estimée (h)

**TOTAL estimé à distance : 35 h**

*\*ce temps correspond à un travail personnel du Stagiaire réalisé en dehors du LMS.*



Au cours de la réalisation de l'action, des supports de cours digitalisés en vidéos sont mis à la disposition du Stagiaire, sur une plateforme e-learning accessible à l'url suivant : <https://cours.lecolefrancaise.fr/>

Le suivi de l'exécution de l'action de formation, pour la séquence réalisée à distance, sera effectué au moyen de travaux que le Stagiaire devra réaliser sur ordinateur sur la plateforme pédagogique e-learning de **L'ÉCOLE FRANÇAISE**, ou sur des logiciels tiers.

Les exercices et travaux à effectuer par le Stagiaire prendront la forme de tests, quiz ou mises en situation professionnelle. Ceux-ci devront être réalisés tout au long de la période de réalisation de l'action de formation.

À l'issue de la formation, les Stagiaires recevront une **attestation de formation** de la part de l'École Française. Celle-ci sera à télécharger sur la plateforme e-learning.



## Conception pédagogique de la formation

Le parcours de formation de l'École Française a été conçu par deux professionnels du secteur (\*), à savoir :

**Loïck** possède une certification de Consultant-Formateur en management opérationnel depuis 2018. Parallèlement, il a exercé des fonctions de :

- **Formateur interne** (management santé & sécurité, merchandising, commerce) dans la grande distribution pendant 5 ans
- **Formateur interne** management et vente dans une entreprise spécialisée en électro-photo-ciné-son durant 3 ans

**Géraldine** a été certifiée Coach professionnelle depuis 1993. En outre, elle est la fondatrice & présidente d'un cabinet spécialisé dans l'efficacité commerciale. Elle a été **Directrice Associée Formation commerciale France Benelux en 2013/2014**.

**Mathieu**, après avoir passé 10 ans à manager des équipes dans l'hôtellerie de luxe, il décide de partager ses connaissances et devient consultant formateur en management. Depuis maintenant 5 ans, il accompagne des chefs d'équipes, des managers, et bien d'autres populations.

(\*) Afin de respecter les données à caractère personnel et la vie privée des formateurs et formatrices ayant conçu le parcours de formation, l'ÉCOLE FRANÇAISE conserve leurs noms de famille confidentiels.



## Moyens pédagogiques et techniques mis à disposition du stagiaire

Dans le cadre de la réalisation de la séquence de la formation réalisée à distance, un accès individuel sera ouvert au nom du stagiaire, sur la plateforme en ligne de l'Ecole Française. Cette plateforme pédagogique, qui prend la forme d'un Learning Management System (L.M.S) accessible au moyen d'une simple connexion internet, regroupe :

- 1. Les cours :** cours en ligne actualisés, cours vidéo ou audio visionnables en ligne
- 2. Les exercices d'évaluation :** quiz type QCM, réalisation d'études de cas ou mises en situation professionnelles

La possibilité de conserver ou télécharger les contenus pédagogiques dépend de la formule tarifaire **LIGHT**, **BASE**, ou **PREMIUM** (choisie lors de la validation de la Commande sur la Plateforme MonCompteFormation).



### Formateurs référents

Des formateurs passionnés et reconnus à votre disposition.



### Excellence des vidéos

Produites par nos ingénieurs pédagogiques dans nos studios.



### Plateforme dédiée

Une plateforme en ligne pour suivre votre formation.



### Supports pédagogiques

Des vidéos & documents téléchargeables disponibles.



### À votre rythme

Sans arrêt de votre activité, apprenez à votre rythme et où vous voulez.



### Mentor individuel

Un accompagnement privé avec des mentors experts.



### Exercices en ligne

Des exercices dédiés afin de tester vos connaissances.



### Forum d'échange

Un forum pour échanger avec les mentors et les apprenants.

# Modalités d'assistance du stagiaire lors de la séquence de formation réalisée à distance

## 1 - Les compétences et les qualifications des personnes chargées d'assister le bénéficiaire de la formation

**Florence Gilbert-Tersiguel** : Master of Science in Management – Kedge Business School, spécialisation Marketing Management, Directrice de la formation de l'École Française, accompagnée de son équipe pédagogique.

**Sibel Yener** : Maîtrise Négociation et Relations internationales, Université de Perpignan, Directrice des consultants pédagogiques de l'École Française, assistée d'une équipe de conseillers experts métiers dédiés par parcours de formation.

**Tony Grave Marditsas** : Maîtrise Management International, Aix-Marseille Université, Responsable des mentors dédiés aux parcours de formation au sein de l'École Française.

## 2 - Les modalités techniques selon lesquelles le Stagiaire est accompagné ou assisté, les périodes et les lieux mis à sa disposition pour s'entretenir avec les personnes chargées de l'assister ou les moyens dont il dispose pour contacter ces personnes

Pendant toute la durée de la formation, le Stagiaire est accompagné dans tous les cas via la messagerie intégrée à la plateforme e-learning de l'ÉCOLE FRANCAISE. Il peut également solliciter un accompagnement technique ou pédagogique par e-mail à l'adresse : [support@lecolefrancaise.fr](mailto:support@lecolefrancaise.fr).

Le stagiaire peut solliciter un ou plusieurs rendez-vous personnalisés avec un professionnel expert via la plateforme **Calendly** intégrée dans la plateforme e-learning. Les conditions d'accès dépendent de la formule tarifaire LIGHT, BASE, ou PREMIUM que le Stagiaire a choisi (Cf ci-dessous).

### Les professionnels experts disposent des qualités suivantes :

Pédagogues / Management / Gestion de centres de profit

## 3 - Les délais dans lesquels les personnes en charge de son suivi sont tenues de l'assister en vue du bon déroulement de l'action, lorsque cette aide n'est pas apportée de manière immédiate.

Dans tous les cas, une assistance sera apportée au stagiaire dans un délai de maximum de 7 jours après l'envoi d'un e-mail à l'adresse suivante : [support@lecolefrancaise.fr](mailto:support@lecolefrancaise.fr)

Le délai d'assistance pourra être plus rapide en fonction de la formule tarifaire LIGHT, BASE, ou PREMIUM (Cf ci-après).

## Évaluation des résultats et modalités de suivi de l'action de formation

Chaque complétion d'un chapitre (ex : cours vidéo) de la plateforme de formation à distance est enregistrée et conservée dans la base de données MySQL de la plateforme. Un rapport nominatif peut être édité à tout moment pour vérifier l'assiduité et la complétion des chapitres, et suivre l'exécution de l'action.

Au cours de la réalisation de la séquence de l'action de formation à distance, les acquis des stagiaires seront évalués grâce à différents tests en ligne (quiz type QCM, étude de cas, mise en situation, etc.).

Des e-mails de relance pourront également être adressés au Stagiaire, lorsque celui-ci n'aurait pas exécuté la totalité de l'action de formation.



## Modalités de sanction de l'action de formation

L'action de formation est sanctionnée par le passage d'une composante de la certification qui a vocation à sanctionner un ensemble de compétences ciblées.

L'inscription au passage de cette composante de la certification doit être effectuée par le Stagiaire, auprès du certificateur déclaré dans le programme, ainsi que sur la plateforme MonCompteFormation, et dans les conditions rappelées ci-après.

La formation donne lieu, dans tous les cas, à la remise d'une attestation de formation téléchargeable au format PDF sur la plateforme e-learning de l'École Française, à la fin de la formation.

### 1 - Certificateur et certification

- **Certificateur** : NOVE CONCEPT
- **Certification** : Manager la performance et accompagner le changement (fiche RS5148)

## 2 - Modalités d'inscription aux épreuves de la composante de la certification

Dès que le Stagiaire termine sa formation, il pourra :

- Se créer un compte sur Macertification.org afin d'accéder à la première épreuve de certification.
- S'inscrire à une session d'examen pour passer la seconde épreuve

Depuis son espace apprenant, il pourra se créer un compte et s'inscrire à une session d'examen. Le tarif de passage de la composante de la certification est inclus dans le prix de la formation.

Il est à noter que tout apprenant, qui aurait suivi la formation à distance, peut s'inscrire aux épreuves conduisant à cette composante de la certification.

## 3 - Modalités d'évaluation lors des épreuves

La certification est composée de 2 épreuves :

- Épreuve 1 : **QCM en ligne sur 40 points** : le candidat devra répondre à des questions portant sur l'ensemble de la formation. Ce QCM se déroule sur Macertification.org.
- Épreuve 2 : **oral de 45 minutes devant un jury composé d'experts noté sur 120 points**. Le candidat dispose de 10 minutes de préparation à la suite de la découverte du sujet, puis il y a 25 minutes d'exposé devant jury et enfin 10 minutes de questions/réponses. L'examen se déroule 100% à distance. Le lien pour participer à l'examen sera communiqué lors de l'inscription.

Le QCM sur 40 points à un coefficient 1, tandis que l'oral de 45 minutes a un coefficient 3. Cela donne une note globale sur 160 points.

Si l'apprenant obtient :

- **100 points et plus** : la certification est validée
- **Entre 64 et 99 points** : une seule et unique session de rattrapage est proposée par le certificateur sous 4 à 5 semaines
- **En-dessous de 63 points**, la certification n'est pas validée

## 4 - Document délivré après le passage de la composante de la certification

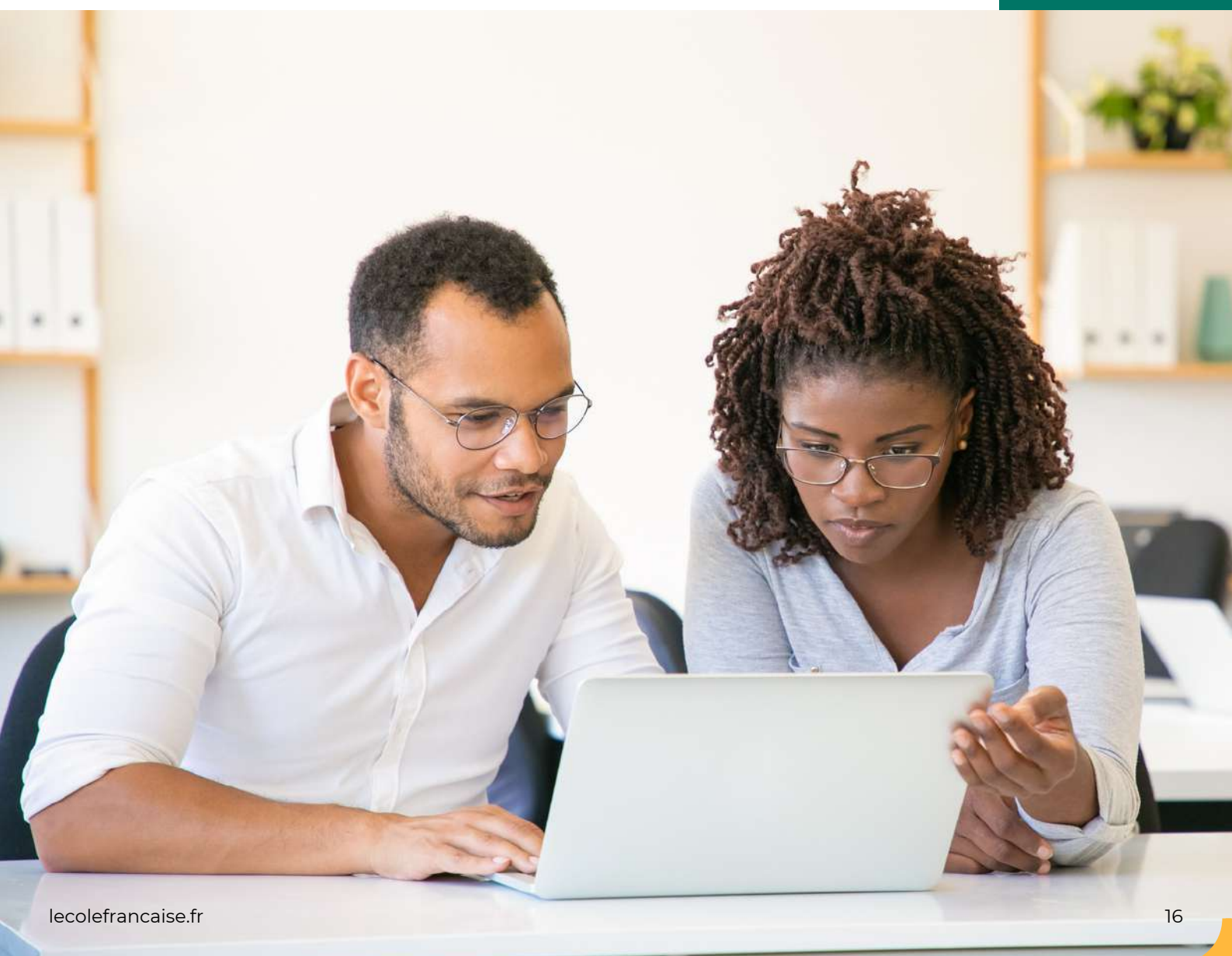
Le candidat obtient un certificat de compétences en format dématérialisé et en format papier. Ce certificat est valable à vie.

## Accessibilité Handicap

Nos formations sont accessibles aux personnes en situation de handicap physique à la condition qu'elles puissent utiliser un ordinateur, une tablette et/ou un smartphone. Les personnes malentendantes et malvoyantes ne pourront toutefois pas bénéficier, de manière autonome, de l'ensemble des services proposés :

- Les personnes malentendantes ne pourront pas exploiter l'audio de nos contenus vidéo et les formats podcast quand ils sont proposés, ni bénéficier des rendez-vous téléphoniques avec nos mentors. Resteront accessibles : les visuels de nos contenus vidéos, nos supports de formation écrits (qui, selon le type de formation choisie, peuvent couvrir plus de 80% des contenus vidéo) et la réalisation des quizz en ligne nécessaire à la réalisation de la formation.
- Les personnes malvoyantes ne pourront pas exploiter les visuels de nos contenus vidéos et nos supports de formation écrits, ni réaliser les quizz en ligne sans être accompagnées. Resteront accessibles : l'audio de nos contenus vidéo, les formats podcast quand ils sont proposés et les rendez-vous téléphoniques avec nos mentors.

**Nos équipes sont à votre disposition pour plus de renseignements.**







## FINANCEMENT

Cette formation est éligible à la prise en charge des frais pédagogiques par les fonds publics de la formation professionnelle. L'inscription se déroule en ligne en toute confidentialité, et en moins d'1 minute. À titre indicatif, 98% de nos apprenants ont eu un reste à charge de 0€ car leur inscription a été financée en entier par le CPF ou Pôle Emploi. Il n'y a aucune formalité compliquée à effectuer pour vous inscrire avec prise en charge, et vous pouvez commencer tout de suite.

- Si vous n'avez pas ou plus de droits sur votre Compte Personnel de Formation, vous pouvez suivre cette formation en payant directement avec votre carte bancaire.
- Vous pouvez également faire financer cette formation par votre entreprise au travers de son Plan de Formation ou de son Opérateur de compétences.
- Si vous êtes demandeur(euse) d'emploi, une aide financière peut vous être accordée, renseignez-vous auprès de votre conseiller Pôle Emploi.



## NOS FORMULES

### LIGHT

Assistance renforcée

# 939 €

TTC éligible à prise en charge

Mentorat avec un professionnel-expert :  
2 rendez-vous privés maximum  
pendant 3 mois

Vidéos accessibles pendant 3 mois

Supports avancés téléchargeables

Assistance pédagogique par e-mail,  
tchat et téléphone dans un délai  
maximum de 24h

Horaires d'ouvertures :  
du lundi au vendredi de 9h à 19h

### BASE

Assistance Renforcée

# 1239 €

TTC éligible à prise en charge

Mentorat avec un professionnel-expert :  
5 rendez-vous privés maximum  
pendant 6 mois

Vidéos accessibles pendant 1 an à l'issue  
de la formation

Supports avancés téléchargeables

Assistance pédagogique par e-mail, tchat et  
téléphone dans un délai maximum de 24h

Horaires d'ouvertures : du lundi au vendredi  
de 9h à 19h et le samedi et jours fériés  
de 10h à 18h

Contenu supplémentaire d'aide à  
la valorisation des compétences pour  
améliorer sa visibilité

### PREMIUM

Assistance Prioritaire, Rendez-vous illimité.

# 1639 €

TTC éligible à prise en charge

Mentorat avec un professionnel-expert :  
RDV illimités pendant 1 an à raison d'un  
RDV par jour maximum

Vidéos accessibles en illimité à l'issue  
de la formation

Supports avancés téléchargeables

Assistance pédagogique prioritaire par  
e-mail, tchat et téléphone dans un délai  
maximum de 24h

Horaires d'ouvertures étendus: du lundi  
au vendredi de 9h à 19h30 et le samedi et  
jours fériés de 10h à 18h

Contenu supplémentaire d'aide à  
la valorisation des compétences pour  
améliorer sa visibilité

Communauté d'entre-aide entre  
apprenants et Alumnis



# L'ÉCOLE FRANÇAISE

LE POUVOIR DE SAVOIR



[lecolefrancaise.fr](https://lecolefrancaise.fr)

