

PROGRAMME DE FORMATION

# Fleuriste

RNCP38400

Éligible CPF

100% en ligne

Certifiante

**Vous souhaitez évoluer dans un secteur à la main verte ?**



Notre formation vous donne les armes pour devenir un professionnel compétent et autonome dans vos missions.



## SOMMAIRE

<u>Les informations pratiques</u>	3
<u>Le programme de formation</u>	4
<u>Une formation pratique</u>	6
<u>Notre accompagnement</u>	7
<u>Notre offre</u>	8
<u>Les modalités de formation et d'évaluation</u>	9



# FLEURISTE

FRANCE COMPÉTENCES (RNCP38400)

Obtenez le bloc de compétences n°1 (UP1) « Préparer les produits, les végétaux et réaliser une composition florale »

## LES INFORMATIONS PRATIQUES

### Durée

- **Durée estimée de l'action de formation** : 20 heures en e-learning à distance
- **Temps de formation** : 4 semaines  
*Vous disposez néanmoins de 5 mois pour réaliser votre action de formation*

### Pour qui ?

- **Prérequis** : Aucun prérequis n'est nécessaire pour suivre cette formation.
- **Motivations** : Désir d'allier créativité et travail manuel

### Sanction

- **Certification** : Bloc de compétences du Diplôme CAP Fleuriste (RNCP38400) épreuves ponctuelles correspondantes au : Bloc de compétences n°1 (UP1) « Préparer les produits, les végétaux et réaliser une composition florale »
- **Examen** : Réalisation d'un projet d'aménagement sur logiciel.
- **Évaluation** : Tests en contrôle continu sur la plateforme en ligne durant la formation

\*Inscription aux épreuves de la certification professionnelle directement depuis votre espace apprenant de L'École Française.

## LES OBJECTIFS DE LA FORMATION

Prêt à vous mener à bien des projets d'aménagement d'intérieur ?

Découvrez les compétences clés que vous allez acquérir au cours de votre formation.

- Approvisionner l'espace de vente/l'atelier et suivre la rotation des stocks
- Exécuter des «travaux courants» (bouquets liés à la main de style décoratif etc...)
- Réceptionner les végétaux, les produits et les préparer en vue de leur stockage et/ou de leur transformation et les ranger
- Préparer et organiser le plan de travail, les végétaux, les matériaux, le moussage des supports
- Réaliser l'emballage et remise en l'état du plan de travail
- Entretenir et maintenir les végétaux/produits et organisation de la chambre climatique, de l'atelier et de l'espace de vente



# PROGRAMME

Cette action de formation est une action concourant au développement des compétences réalisées suivant un format à distance.

**DURÉE : 4H**

## LES BASES DU MÉTIER DE FLEURISTE



- **Introduction et présentation des formateurs** : introduction et présentation des formateurs de la formation fleuriste.
- **Les végétaux** : apprendre les différents type de végétaux
- **Le végétal, son cycle de vie et la racine** : apprendre le cycle de vie des végétaux et comment opère la racine.
- **Les substrats, caractéristiques et usages** : apprendre les caractéristiques et usages des substrats.
- **La tige et la feuille** : apprendre les dispositions et usages des tiges et des feuilles.
- **La fleur, les inflorescences, le pollen et la pollinisation** : apprendre le différentes fleurs et le processus de pollinisation.
- **Le fruit, la graine, la systématique et les parasites** : apprendre le processus de fécondation de la fleur.

**OBJECTIF :**

Entretien et maintenir les végétaux/produits, organisation de la chambre climatique, de l'atelier et de l'espace de vente

**DURÉE : 10H30**

## LES TECHNIQUES FLORALES

- **Mouvements, harmonies et couleurs** : apprendre à composer un bouquet.
- **Livret individualisé de fiches techniques** : apprendre à faire un livret individualisé.
- **Les différents bouquets** : apprendre à créer différents bouquets.
- **Les différentes compositions** : composer différents bouquets pour divers événements.
- **Montage, remontage, collage** : monter, remonter et apprendre à faire des collage.
- **Centre de table, arrangement de plantes et Emballages** : apprendre à décorer un centre de table.

**OBJECTIF :**

Exécuter des « travaux courants » : bouquets liés à la main de style décoratif, arrangements piqués de style décoratif et réaliser l'emballage et remise en l'état du plan de travail



# PROGRAMME

Cette action de formation est une action concourant au développement des compétences réalisées suivant un format à distance.

**DURÉE : 1H30**

## LES SAVOIRS ASSOCIÉS



- **Les bases du métier de fleuriste** : apprendre les bases du métier de fleuriste.
- **La matière d'œuvre** : apprendre les matières d'œuvre.
- **La saisonnalité** : apprendre à choisir les bonnes fleurs selon la saisonnalité.
- **Le langage des fleurs** : apprendre à transmettre une émotion dans la confection d'un bouquet.
- **Transmission florale** : apprendre à s'affranchir partiellement des contraintes liées au temps de transport.
- **Fêtes et occasions diverses** : apprendre à confectionner à l'occasion de divers événements.

**OBJECTIF :**

Approvisionner l'espace de vente, l'atelier et suivre la rotation des stocks

**DURÉE : 4H**

## L'ENVIRONNEMENT PROFESSIONNEL

- **Le métier, historique et évolution** : l'historique et l'évolution du métier de fleuriste.
- **La vente, caisse, bon de commande, devis, facture, TVA, livraison** : apprendre à vendre, faire des devis, des factures et à livrer.
- **Lieu de travail** : apprendre à arranger sur lieu de travail
- **L'arrivage de fleurs** : Projet complet de design d'intérieur depuis la phase de conception jusqu'à la modélisation
- **Rungis et autres moyens d'approvisionnement** : apprendre à s'approvisionner
- **Métier, santé et environnement** : apprendre sur le métier de fleuriste, les mesures de santé et l'impacte environnemental.
- **Conclusion et test de fin de formation** : conclusion de formation et test de fin de formation.

**OBJECTIF :**

Réceptionner les végétaux, les produits et les préparer en vue de leur stockage et/ou de leur transformation et les ranger et entretenir et maintenir les végétaux/produits et organisation de la chambre climatique.



# UNE FORMATION PRATIQUE

Découvrez les atouts majeurs qui font de notre formation fleuriste est la référence pour une carrière réussie dans ce domaine.

## DES OUTILS ET TECHNIQUES UTILES AU QUOTIDIEN

Pour vous accompagner au mieux dans votre parcours, nous mettons l'accent sur des techniques et outils indispensables à maîtriser. Vous retrouverez ainsi au sein de votre formation :



- **Création, compositions florales**
- **Entretenir & maintenir les végétaux**
- **Travaux courants, bouquets liés à la main de style décoratif**
- **Les végétaux, sélectionner et manipuler fleurs et plantes en fonction de l'arrangement**
- **Maîtriser les différents types de compositions**

Maîtriser ces outils et techniques vous permettra d'optimiser votre efficacité et de naviguer avec aisance dans votre quotidien professionnel de fleuriste.

## LES SUPPORTS DE FORMATION



### Cours vidéo de haute qualité

Plongez dans nos cours vidéo de haute qualité, disponibles 24h/24 pour un apprentissage efficace et une expérience d'apprentissage enrichissante.



### Exercices et cas pratiques

Mettez en pratique ce que vous avez appris avec nos exercices et cas pratiques conçus pour renforcer votre compréhension et affiner vos compétences.



### Supports écrits téléchargeables

Accédez à un condensé des informations des vidéos grâce à nos supports écrits téléchargeables, permettant une révision efficace où que vous soyez.



### Quiz en fin de module

Mesurez votre compréhension avec nos quiz en fin de module, conçus pour vous auto-évaluer et valider efficacement vos acquis.



### Webinaires de formation

Enrichissez votre expérience d'apprentissage avec nos webinaires interactifs ! Profitez de discussions et de conseils enrichissants pour élargir vos connaissances.



### Saynètes et mises en situation

Découvrez la réalité du métier à travers nos saynètes et mises en situation, et plongez dans des expériences concrètes pour affiner vos compétences.

# NOTRE ACCOMPAGNEMENT

Découvrez l'accompagnement sur mesure de L'École Française conçu pour garantir votre réussite et faciliter votre parcours de formation.

## VOTRE COACH PERSONNEL CHEZ L'ÉCOLE FRANÇAISE



- **Onboarding** : Vous accompagne pour une prise en main réussie de la plateforme
- **Conseils méthodologiques** : Vous propose des conseils pour vous organiser et gérer votre temps
- **Interlocuteur de confiance** : Est à votre disposition pour résoudre toute difficulté rencontrée
- **Boost de motivation** : Intervient pour raviver votre motivation et maintenir le focus sur les objectifs
- **Suivi adaptatif** : Assure un suivi régulier et ajuste le soutien en fonction de vos besoins en évolution

### MISSIONS

Faciliter votre expérience d'apprentissage à nos côtés et vous guider vers la réussite de votre projet

## VOTRE MENTOR DÉDIÉ : UN PROFESSIONNEL DU SECTEUR

- **Conseils pro** : Vous partage des conseils et astuces basés sur une riche expérience dans le domaine
- **Évolution des compétences** : Revient sur les notions clés et donne des explications détaillées
- **Boost de motivation** : Écoute et encourage pour surmonter les moments de doute et de challenge
- **Orientation carrière** : Informe et conseille pour aider à définir et à réaliser les objectifs professionnels
- **Retours continus** : Vous fait des retours réguliers et constructifs pour optimiser l'apprentissage

### MISSIONS





Vous projeter dans la réalité du secteur et partager des conseils clés pour réussir professionnellement





# COMPARATIF DE NOS OFFRES

Découvrez nos offres, élaborées pour répondre précisément à vos besoins et vous offrir une expérience d'apprentissage unique et de qualité, adaptée à votre projet.

	LIGHT	BASE	PREMIUM
 <b>Échanges</b> Accès exclusif au forum de formation réservé aux apprenants	✓	✓	✓
 <b>Expertise</b> Masterclass interactives animées en direct	✓	✓	✓
 <b>Compétences</b> Fiches synthèse et supports de cours PDF téléchargeables	✓	✓	✓
Cours vidéos engageants avec des formateurs experts	✓	✓	✓
Quiz, exercices et cas pratiques concrets	✓	✓	✓
Accès illimité aux contenus et leurs mises à jour à vie	✗ Limité à 1 an	✗ Limité à 3 ans	✓
 <b>Accompagnement</b> Coaching personnalisé jusqu'à la certification	✓	✓	✓
Aide à l'organisation et conseils pratiques	✗	✓	✓
Séances privées illimitées* de mentorat avec un expert	✗ Limité à 5 séances valables 1 an	✗ Limité à 10 séances valables 1 an	✓
Service client prioritaire par mail et téléphone	✗	✗	✓
<b>TARIFS</b>	<b>899€</b> Soit 224,75€ pendant 4 mois TTC éligible à prise en charge	<b>1 199€</b> Soit 299,75€ pendant 4 mois TTC éligible à prise en charge	<b>1 599€</b> Soit 399,75€ pendant 4 mois TTC éligible à prise en charge

\*à raison de 1 séance/jour pendant 1 an



# VOTRE FORMATION AVEC NOUS

Unique sur le marché, notre formation en ligne combine des sessions en direct avec nos mentors, l'accès 24/7 à vos cours sur notre plateforme, un suivi personnalisé, et une communauté active, pour une expérience d'apprentissage riche et interactive.



## ACCOMPAGNEMENT

- **Coaching personnalisé**  
Profitez de l'accompagnement 100% sur mesure pour avancer sereinement dans votre formation.
- **Mentorat illimité**  
Profitez de séances privées avec un expert du secteur. Corrections d'exercices, révisions, projet professionnel, il vous guide vers la réussite.
- **Service client prioritaire**  
Un problème ? Une question ? Un besoin ? Obtenez une réponse dans les plus brefs délais par mail ou par téléphone.



## COMPÉTENCES

- **Cours vidéo accessibles à vie**  
Accédez à vos contenus de formation en illimité et l'ensemble de leurs mises à jour à vie
- **Fiches de synthèse**  
Retrouvez des fiches de synthèse pour les notions importantes de votre formation.
- **Approche pratique**  
Entraînez-vous grâce aux nombreux exercices, quiz et cas pratiques disponibles



## ÉCHANGES

- **Communauté d'apprenants**  
Rejoignez notre forum privé pour échanger avec les autres apprenants et profitez d'actualités sur votre formation.



## EXPERTISE

- **Masterclass interactives**  
Vivez des moments d'échanges avec un professionnel du secteur autour de thématiques clés en lien avec votre formation.

## LES FINANCEMENTS

Pour faciliter l'accès à nos formations, **plusieurs financements** sont à votre disposition. **Vous pouvez choisir de financer votre formation par :**



**Carte bancaire en mensualités**



**Les organismes publics comme Pôle Emploi**



**Votre entreprise grâce à son Plan de Formation ou son Opérateur de compétences**



**Votre Compte Personnel de Formation (CPF)**

# MODALITÉS

## MODALITÉS D'ASSISTANCE DU STAGIAIRE LORS DE LA SÉQUENCE DE FORMATION RÉALISÉE À DISTANCE

### 1- Les compétences et les qualifications des personnes chargées d'assister le bénéficiaire de la formation

- **Florence Gilbert-Tersiguel** : Master of Science in Management – Kedge Business School, spécialisation Marketing Management, Directrice de la formation de L'École Française, accompagnée de son équipe pédagogique.
- **Sibel Yener** : Maîtrise Commerce international, IAE Perpignan, Directrice des consultants pédagogiques de l'École Française, assistée d'une équipe de conseillers experts métiers dédiés par parcours de formation.

### 2- Les modalités techniques selon lesquelles le stagiaire est accompagné ou assisté, les périodes et les lieux mis à sa disposition pour s'entretenir avec les personnes chargées de l'assister ou les moyens dont il dispose pour contacter ces personnes

Pendant toute la durée de la formation, le stagiaire est accompagné dans tous les cas via la messagerie intégrée à la plateforme e-learning de L'École Française.

Il peut également solliciter un accompagnement technique ou pédagogique par e-mail à l'adresse : [support@lecolefrancaise.fr](mailto:support@lecolefrancaise.fr). Le stagiaire peut solliciter un ou plusieurs rendez-vous personnalisés avec un professionnel expert via la plateforme Calendly intégrée dans la plateforme e-learning. Les conditions d'accès dépendent de la formule tarifaire, BASE ou PREMIUM que le Stagiaire a choisie.

Les professionnels experts disposent des qualités suivantes :

Modélisation / Conception plans / Architecte d'intérieur / Formateur AUTOCAD / Formateur Sketchup

### 3- Les délais dans lesquels les personnes en charge de son suivi sont tenues de l'assister en vue du bon déroulement de l'action, lorsque cette aide n'est pas apportée de manière immédiate.

Dans tous les cas, une assistance sera apportée au stagiaire dans un délai maximal de 7 jours après l'envoi d'un e-mail à l'adresse suivante : [support@lecolefrancaise.fr](mailto:support@lecolefrancaise.fr)

Le délai d'assistance pourra être plus rapide en fonction de la formule tarifaire LIGHT, BASE, ou PREMIUM (Cf ci-après).

## ÉVALUATION DES RÉSULTATS ET MODALITÉS DE SUIVI DE L'ACTION DE FORMATION

Chaque complétion d'un chapitre (ex. : cours vidéo) de la plateforme de formation à distance est enregistrée et conservée dans la base de données MySQL de la plateforme. Un rapport nominatif peut être édité à tout moment pour vérifier l'assiduité et la complétion des chapitres, et suivre l'exécution de l'action.

- Au cours de la réalisation de la séquence de l'action de formation à distance, les acquis des stagiaires seront évalués grâce à différents tests en ligne (quiz type QCM, étude de cas, mise en situation, etc.).
- Des e-mails de relance pourront également être adressés au Stagiaire, lorsque celui-ci n'aura pas exécuté la totalité de l'action de formation.

# MODALITÉS

## MODALITÉS DE SANCTION DE L'ACTION DE FORMATION

### 1- Certificateur et certification professionnelle

- **Certificateur** : Ministère de l'Education Nationale
- **Certification professionnelle** : CAP Fleuriste (RNCP38400)
- **Bloc de compétences concerné** : Bloc n°1 (UP1) « Préparer les produits, les végétaux et réaliser une composition florale »

### 2- Modalités d'inscription aux épreuves du bloc de compétences de la certification professionnelle

Dès que l'apprenant termine sa formation, il doit s'inscrire en tant que candidat libre / candidat individuel au CAP Fleuriste. L'inscription se fait une fois par an, en automne, avec des examens organisés par le Rectorat, dans le courant du mois de juin. L'inscription peut se faire en ligne via ce lien, ou bien physiquement auprès du rectorat de l'académie dont dépend le Stagiaire (en fonction de son domicile). Selon l'académie, l'inscription peut être gratuite ou bien payante (des frais de 5,00 € peuvent être appliqués).

Bien entendu, lors de son passage en candidat individuel, le candidat est libre de passer uniquement les examens correspondant au bloc de compétences étudié en formation, en s'inscrivant aux épreuves sous une forme progressive. En l'occurrence ici, avec la formation Fleuriste, l'apprenant aura été préparé aux épreuves conduisant à l'Unité UP1 – Préparer les produits, les végétaux et réaliser une composition florale.

Il est à noter que tout apprenant, qui aurait suivi la formation à distance, peut s'inscrire à ce bloc de compétences de la certification. Aucun prérequis n'est demandé.

### 3- Modalités d'évaluation lors des épreuves

2h30 d'examen écrit – mise en situation professionnelle.

À partir de photos ou autres documents, il sera demandé au candidat de reconnaître 20 à 30 végétaux (nom usuel exigé et éventuellement le nom botanique). Il y a également des questions sur l'entretien, le stockage, la manipulation, etc. des végétaux et matériaux. On demande au candidat de réaliser des propositions graphiques et colorées, en lien avec la partie pratique.

Compétences évaluées :

- Contrôler la quantité et la qualité des végétaux et des produits (à la réception)
- Préparer les végétaux et les produits en vue de leur stockage et /ou de leur transformation
- Entretien des végétaux et les lieux de stockage et/ou de transformation
- Mettre à disposition les végétaux et les produits en fonction de leur nature et de leur état et des ventes prévisionnelles
- Contrôler et transmettre les résultats de l'inventaire au responsable
- Nettoyer suivant les consignes d'hygiène et de sécurité
- Analyser le travail à réaliser

# MODALITÉS

## 3h de pratiques pendant lesquelles plusieurs exercices sont demandés

- Réalisation de deux produits selon les techniques de montage/remontage et collage (1h30 maximum). L'attention sera portée sur les aspects techniques : respect des végétaux, la durabilité du montage, la qualité de la finition du montage en fonction des végétaux, l'esthétique de la réalisation en fonction des contraintes données et le soin de l'exécution selon les techniques de base.
- Réalisation d'un bouquet lié à la main de style décoratif (30 minutes maximum). Le candidat réalisera le bouquet en utilisant les éléments (végétaux et accessoires) mis à disposition (20 tiges de fleurs minimums plus le feuillage). L'attention sera portée sur la préparation des végétaux, l'efficacité du nettoyage, le maintien du bouquet, l'adaptation du lien technique selon la nature des végétaux, la finition, le respect du style et l'esthétique.
- Réalisation d'un arrangement piqué ou raciné de style décoratif et son emballage (1h maximum) en utilisant les éléments (végétaux et accessoires) mis à disposition. L'attention sera portée sur le respect des végétaux, le respect de la technique du piquage et/ou du repotage, du style, des proportions, des équilibres, l'esthétique, le maintien, le moussage et la conformité de l'emballage.

## Compétences évaluées :

- Organiser le travail selon la commande à traiter
- Appliquer les différentes techniques
- Vérifier l'adéquation entre le travail réalisé et la commande
- Remettre en état le plan de travail

L'examen lié à cette certification professionnelle : il suffit d'avoir une note supérieure ou égale à 10 à l'examen, le recteur de l'Académie vous remettra une attestation reconnaissant l'acquisition des compétences correspondant à l'unité constitutive considérée.

Bien entendu, lors de votre passage en candidat individuel, le Stagiaire est libre de passer uniquement l'examen correspondant au bloc de compétences appris en formation. En l'occurrence ici, avec la formation Composition florale, vous aurez appris les compétences du Bloc n°1 (UP1) « Préparer les produits, les végétaux et réaliser une composition florale ».

## La commission d'évaluation est composée de :

- Pour la partie écrite : un ou plusieurs formateurs de botanique appliquée et/ou de technologie professionnelle et d'arts appliqués (conjointement si nécessaire selon les compétences des formateurs)
- Pour la partie pratique : un formateur de spécialité et un professionnel

## 4- Document délivré après le passage du bloc de la certification professionnelle

Un parchemin lié au bloc 2 sera délivré sous format dématérialisé à la suite de l'examen.

**Celui-ci est valable à vie.**



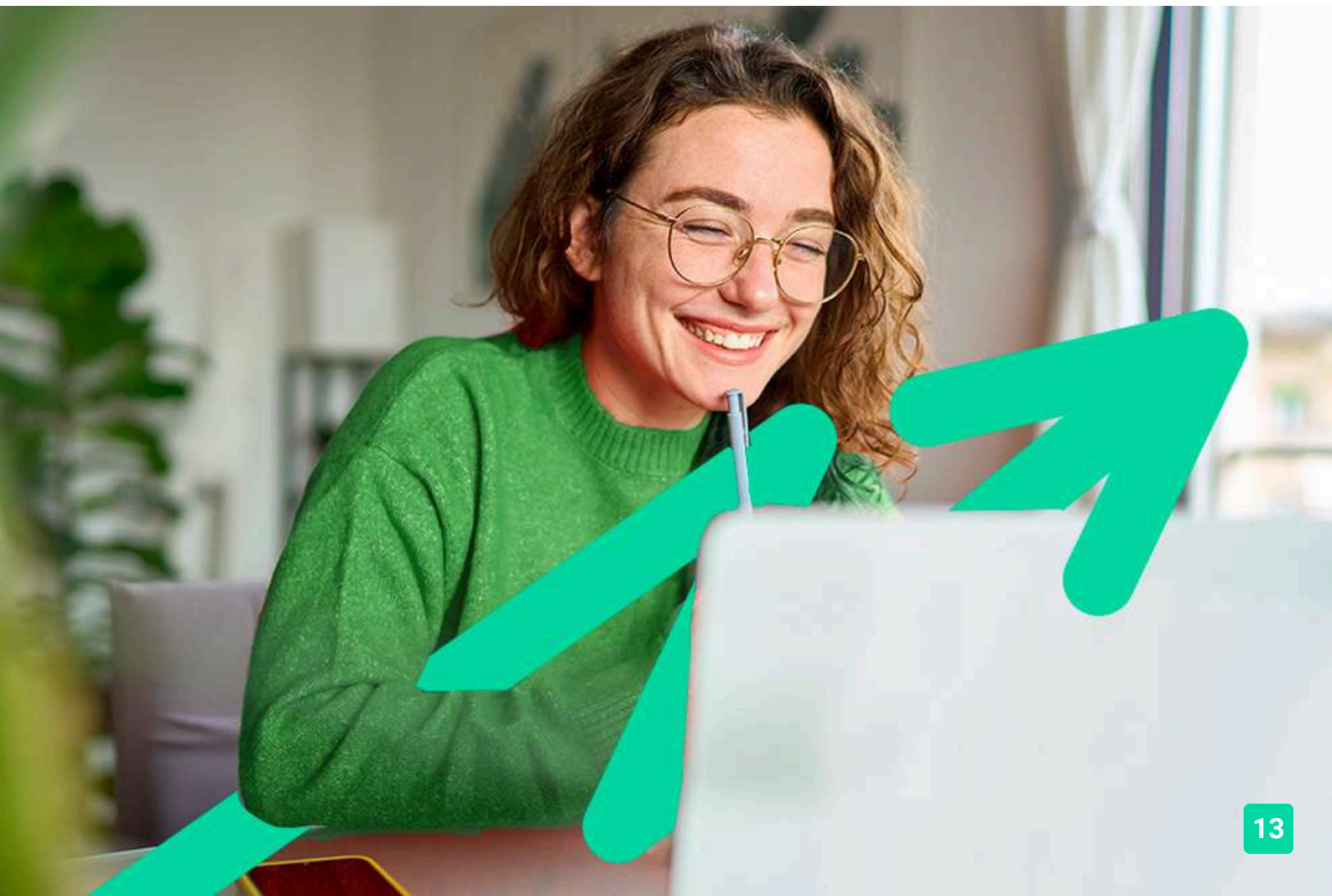


# ACCESSIBILITÉ HANDICAP

Nos formations sont accessibles aux personnes en situation de handicap physique à la condition qu'elles puissent utiliser un ordinateur, une tablette et/ou un smartphone.

Les personnes malentendantes et malvoyantes ne pourront toutefois pas bénéficier de manière autonome, de l'ensemble des services proposés :

- Les personnes malentendantes ne pourront pas exploiter l'audio de nos contenus vidéo et les formats podcast quand ils sont proposés, ni bénéficier des rendez-vous téléphoniques avec nos mentors.  
**Resteront accessibles : les visuels de nos contenus vidéos, nos supports de formation écrits (qui, selon le type de formation choisie, peuvent couvrir plus de 80 % des contenus vidéo) et la réalisation des quiz en ligne nécessaires à la réalisation de la formation.**
- Les personnes malvoyantes ne pourront pas exploiter les visuels de nos contenus vidéos et nos supports de formation écrits, ni réaliser les quiz en ligne sans être accompagnées.  
**Resteront accessibles : l'audio de nos contenus vidéo, les formats podcast quand ils sont proposés et les rendez-vous téléphoniques avec nos mentors.**





# L'ÉCOLE FRANÇAISE



[lecolefrancaise.fr](https://lecolefrancaise.fr)

