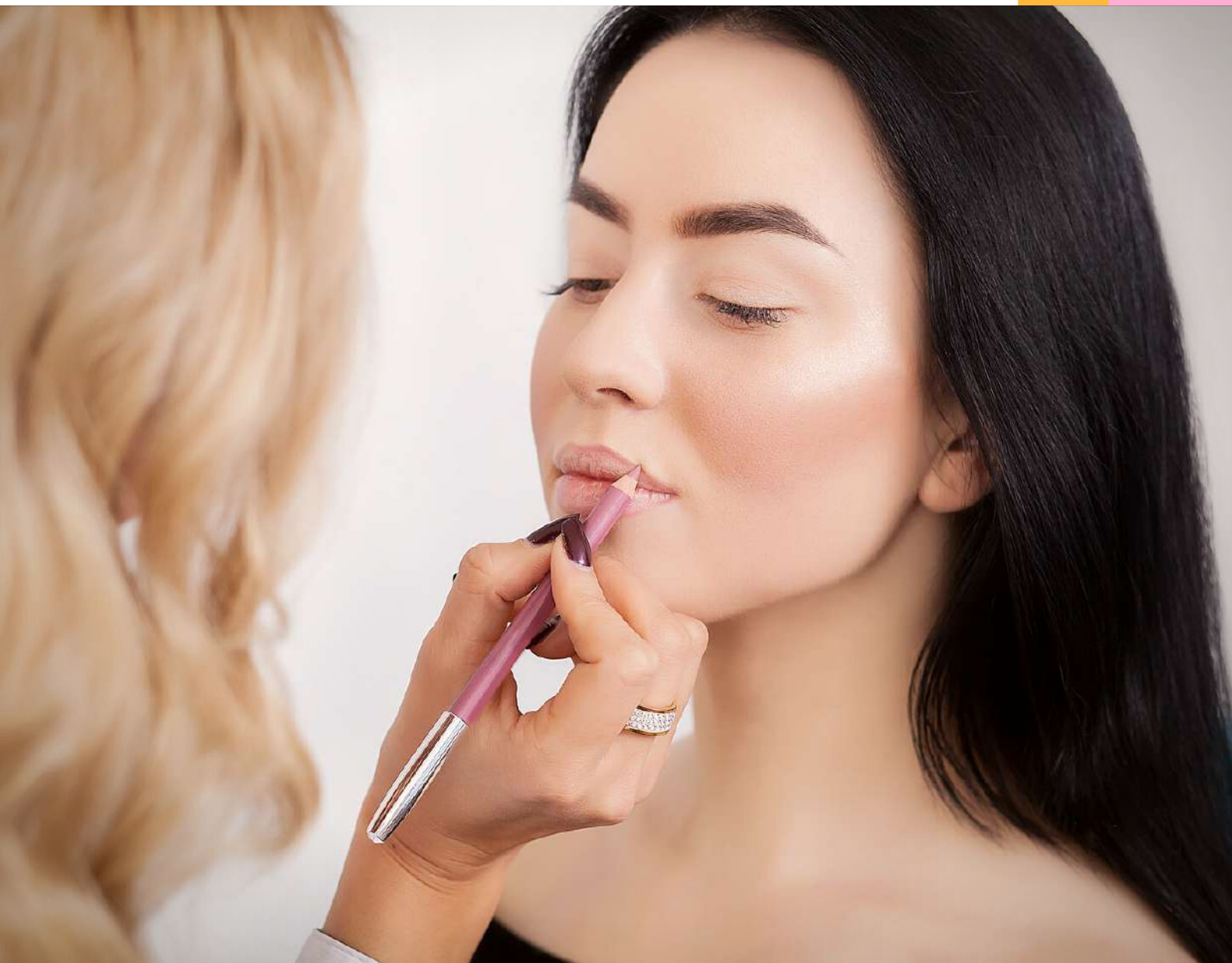


FORMATION

MAQUILLAGE & soins (visage, mains et pieds)

Techniques esthétiques du visage, des mains et des pieds - Soins de beauté et de bien être



• L'École Française	3
• Formation Maquillage & soins	6
• Programme	8
• Modalités pédagogiques	13
• Tarifs	17

”

Traitez votre maquillage comme des bijoux pour le visage. Jouez avec les couleurs, les formes, la structure, cela peut vous transformer.

Redonner aux Français le pouvoir de savoir

Le secteur de l'emploi subit des modifications profondes depuis plusieurs années : l'ancrage dans un métier n'est plus la norme, se réinventer en permanence est non seulement accepté, mais surtout possible et valorisé.

Cette capacité d'adaptation se travaille en aiguisant ses compétences. Si la formation initiale permet de mettre un premier pied à l'étrier elle a besoin d'être complétée par la formation continue pour aider chacun à s'adapter à un monde en évolution.

Les salariés le souhaitent et les entreprises en ont besoin : une équipe qui se forme est plus motivée, valorisée et compétitive.

Traditionnellement, la formation continue était difficile d'accès et nécessitait de faire une pause dans son parcours professionnel. Pourtant, certaines compétences peuvent être acquises et certifiées sans interrompre sa carrière.

L'École Française se donne pour mission de permettre à chacun d'acquérir les compétences professionnelles dont il a besoin, de façon innovante, à distance et à son propre rythme.



L'École Française en chiffres



**12 ans
d'expérience**



**+100 000
apprenants
formés**



**+200 conseillers
pédagogiques**



**Plus de 30
formations**



**+3000 cours
vidéos créés par
nos experts**



Parce que se former est non seulement un droit mais une nécessité, **L'École Française a accompagné depuis 2012 plus de 100 000 apprenants** dans leur volonté de monter en compétence, changer de carrière ou entrevoir de nouveaux horizons professionnels.

Au travers de parcours certifiants plébiscités pour leur qualité, L'École Française a su s'imposer comme un organisme de référence pour tous ceux qui veulent **redonner du dynamisme à leur carrière.**

Toutes les formations de L'École Française préparent à une certification ou blocs de compétences enregistrés au RNCP ou au Répertoire spécifique de la formation professionnelle afin que vos **nouvelles compétences soient reconnues de tous.**

20%

de nos apprenants ont effectué une **reconversion professionnelle** à la suite de leur formation

80%

de nos apprenants mettent en pratique professionnelle les **compétences acquises** durant la formation



CERTIFICATION

Cette formation est adaptée au monde professionnel et correspond aux attentes des employeurs. Nos certifications vous permettent de justifier des compétences acquises lors de votre formation



16 SEMAINES À DOMICILE

Des formations 100% en ligne à domicile à suivre à votre propre rythme. 10 minutes par jour ou 2 heures chaque week-end ? C'est vous qui choisissez où et quand suivre la formation.



COACHING À LA DEMANDE

On ne vous laisse pas tout seul. Vous pourrez réserver des séances d'accompagnement en visio-conférence, au jour et à l'heure de votre choix pour recevoir une aide personnalisée.

Apprendre mieux, **plus efficacement** et surtout plus précisément s'inscrit par définition dans **l'évolution que le marché attend.**

Mais surtout **apprendre tout le temps**, sur des sujets complémentaires ou non mais se laisser le choix, **reprendre le pouvoir** sur ce que l'on veut savoir.



FORMATION MAQUILLAGE & SOINS (VISAGE, MAINS ET PIEDS)

FRANCE COMPÉTENCES (RNCP 31041)

Techniques esthétiques du visage, des mains et des pieds -
Soins de beauté et de bien être



OBJECTIFS

- Réaliser des soins esthétiques du visage, des mains et des pieds
- Réaliser le diagnostic, choisir le ou les protocoles (produits, matériels, techniques) et réaliser le ou les soins
- Réaliser un maquillage du visage en respectant le type de peau de la cliente, sa morphologie et son style, choisir le maquillage adapté et le réaliser
- Informer, conseiller et conduire une prestation UV – déterminer le phototype du ou de la client(e), informer, prévenir et conseiller sur les risques liés à la prestation, respecter la réglementation
- Nettoyer et désinfecter le matériel, évaluer le résultat

Pourquoi cette formation ?

Cette formation 100% en ligne va vous **faire découvrir et vous amener à la maîtrise** des techniques de soins et de maquillage professionnel. Elle est destinée **aux débutant(e)s** qui n'ont aucune ou peu d'expérience. Apprenez, à travers cette formation, à exécuter des maquillages naturels et sophistiqués.

Ce parcours vous prépare au **bloc de compétences n°1 Techniques esthétiques du visage, des mains et des pieds de la certification professionnelle "CAP Esthétique Cosmétique Parfumerie"** (RNCP 31041).



PUBLIC	● Tout Public
PRÉ-REQUIS	● Aucun prérequis n'est nécessaire pour suivre cette formation.
DURÉE	● La durée moyenne de l'action de formation est estimée à 60 heures .
TYPE	● Formation à distance
PÉRIODE DE RÉALISATION	● Les formations ont été conçues pour être réalisées en 16 semaines . Nous vous recommandons de suivre ce rythme pédagogique pour faciliter votre apprentissage. *
ÉVALUATION	● Tests en contrôle continu sur la plateforme en ligne en cours de formation.
SANCTION	● Bloc de compétences du Diplôme CAP Esthétique Cosmétique Parfumerie (fiche RNCP 31041) Épreuve ponctuelle correspondante au Bloc RNCP n°1 (UP1) - Techniques esthétiques du visage, des mains et des pieds (Soins de beauté et de bien être.

Inscription aux épreuves permettant l'acquisition via ce [lien](#) ou physiquement en vous rapprochant de l'académie de votre lieu d'habitation

(*) vous disposez néanmoins de 4 mois pour réaliser votre action de formation



ENTRAÎNEMENT CHEZ SOI

Réalisez des maquillages sur un(e) ami(e), sur vous-même ou sur une tête d'entraînement en silicone (22€). Faites évaluer le résultat par vos mentors maquilleurs professionnels.



L'ART DU MAQUILLAGE

Maîtriser les techniques et produits professionnels des maquilleurs pour sublimer un visage.



STYLE & ESTHÉTISME

Etudier différents styles et type de réalisations makeup pour des résultats naturels ou sophistiqués.



SPÉCIFICITÉS INDIVIDUELLES

Comprendre les singularités propres des types de peaux différentes et apprendre flatter tout teint ou grain.



TRAVAIL SUR LES YEUX

Effectuer des dégradés et fondus d'ombres à paupières selon la forme des yeux. Réaliser des poses de faux-cils et corrections de sourcils.



SOINS ET BIEN ÊTRE

Mettre en oeuvre les techniques esthétiques de soins du visage des mains et des pieds.

Le maquillage, c'est l'art de révéler la beauté sans masquer le naturel.



PROGRAMME

Cette action de formation est une action concourant au développement des compétences réalisée suivant un format à distance.

Partie A : Biologie, technologie et réglementation

- Informations et aide sur les stages
- Notions de biologie : anatomie des os et physiologie des muscles
- La peau : biologie, pathologie et prévention
- Les appareils de soin
- UV : caractéristiques, réactions et risques
- Les règles applicables aux prestations UV

Objectifs

- Établir un diagnostic et choisir un protocole de soin adapté
- Choisir le matériel et les produits adaptés
- Informer, conseiller et conduire une prestation UV

Travaux à réaliser

- Pour vérifier ses acquis, le Stagiaire devra accomplir les travaux et activités suivantes :
- Questionnaire à choix multiples (QCM)

Durée estimée (h)

8 h

Partie B : Réaliser les soins sur le visage, les mains et les pieds et sélectionner les produits et outils adaptés en vue du maquillage

- Les différents types de peaux : diagnostiquer les soins à réaliser
- Les soins adaptés au visage, aux mains et aux pieds
- Les produits pour le visage
- Les produits pour les zones spécifiques du visage
- Les différents types de pinceaux
- Autres accessoires

8 h

Durée estimée (h)

Objectifs

- Établir un diagnostic et choisir un protocole de soin adapté
- Réaliser un soin esthétique du visage, des mains et des pieds
- Choisir le matériel et les produits adaptés

Travaux à réaliser

Pour vérifier ses acquis, le Stagiaire devra accomplir les travaux et activités suivantes :

- Questionnaire à choix multiples (QCM)
- La réalisation de divers exercices d'application*

2 h

Partie C : Bases du maquillage

- Les règles d'hygiène
- Les différents types de corrections
- Le teint parfait
- Le maquillage des yeux : l'éventail
- Le maquillage des yeux : la banane fermée
- Le maquillage des yeux : le smoky

Objectifs

- Établir un diagnostic et choisir un protocole de soin adapté
- Choisir le matériel et les produits adaptés
- Réaliser un maquillage du visage

Travaux à réaliser

Pour vérifier ses acquis, le Stagiaire devra accomplir les travaux et activités suivantes :

- Questionnaire à choix multiples (QCM)
- La réalisation de divers exercices d'application*

8 h

Durée estimée (h)

14 h

Partie D : Les maquillages spécifiques

- Le maquillage jour et le maquillage soir
- Le maquillage jour et le maquillage soir par Emmy MakeUpPro
- Les maquillages évènements : le mariage
- Les maquillages évènements : le défilé
- Les maquillages sur peaux spécifiques : les peaux noires
- Les maquillages sur peaux spécifiques : les peaux matures
- Examens EPI

Objectifs

- Établir un diagnostic et choisir un protocole de soin adapté
- Choisir le matériel et les produits adaptés
- Réaliser un maquillage du visage

8 h

Travaux à réaliser

Pour vérifier ses acquis, le Stagiaire devra accomplir les travaux et activités suivantes :

- Questionnaire à choix multiples (QCM)
- La réalisation de divers exercices d'application*
- Examens blancs

12 h

TOTAL estimé à distance : 60 h

**ce temps correspond à un travail personnel du Stagiaire réalisé en dehors du LMS.*



Au cours de la réalisation de l'action, des supports de cours digitalisés en vidéos sont mis à la disposition du Stagiaire, sur une plateforme e-learning accessible à l'url suivant : <https://cours.lecolefrancaise.fr/>

Le suivi de l'exécution de l'action de formation, pour la séquence réalisée à distance, sera effectué au moyen de travaux que le Stagiaire devra réaliser sur ordinateur sur la plateforme pédagogique e-learning de **L'ÉCOLE FRANÇAISE**, ou sur des logiciels tiers.

Les exercices et travaux à effectuer par le Stagiaire prendront la forme de tests, quiz ou mises en situation professionnelle. Ceux-ci devront être réalisés tout au long de la période de réalisation de l'action de formation.

À l'issue de la formation, les Stagiaires recevront une **attestation de formation** de la part de l'École Française. Celle-ci sera à télécharger sur la plateforme e-learning.



Conception pédagogique de la formation

Le parcours de formation de l'École Française a été conçu par deux professionnelles du secteur (*), à savoir :

Géraldine a obtenu le BTS Esthétique en 2009, Responsable Esthéticienne, Jury d'examen CAP

Morgane : BTS Esthétique Cosmétique, diplômée de Make Up For Ever, Responsable de formations intensives, Directrice Pédagogique d'un Institut de formation

(*) Afin de respecter les données à caractère personnel et la vie privée des formateurs et formatrices ayant conçu le parcours de formation, l'ÉCOLE FRANÇAISE conserve leurs noms de famille confidentiels.



Moyens pédagogiques et techniques mis à disposition du stagiaire

Dans le cadre de la réalisation de la séquence de la formation réalisée à distance, un accès individuel sera ouvert au nom du stagiaire, sur la plateforme en ligne de l'Ecole Française. Cette plateforme pédagogique, qui prend la forme d'un Learning Management System (L.M.S) accessible au moyen d'une simple connexion internet, regroupe :

- 1. Les cours :** cours en ligne actualisés, cours vidéo ou audio visionnables en ligne
- 2. Les exercices d'évaluation :** quiz type QCM, réalisation d'études de cas ou mises en situation professionnelles

La possibilité de conserver ou télécharger les contenus pédagogiques dépend de la formule tarifaire **LIGHT**, **BASE**, ou **PREMIUM** (choisie lors de la validation de la Commande sur la Plateforme MonCompteFormation).



Formateurs référents

Des formateurs passionnés et reconnus à votre disposition.



Excellence des vidéos

Produites par nos ingénieurs pédagogiques dans nos studios.



Plateforme dédiée

Une plateforme en ligne pour suivre votre formation.



Supports pédagogiques

Des vidéos & documents téléchargeables disponibles.



À votre rythme

Sans arrêt de votre activité, apprenez à votre rythme et où vous voulez.



Mentor individuel

Un accompagnement privé avec des mentors experts.



Exercices en ligne

Des exercices dédiés afin de tester vos connaissances.



Forum d'échange

Un forum pour échanger avec les mentors et les apprenants.

Modalités d'assistance du stagiaire lors de la séquence de formation réalisée à distance

1 - Les compétences et les qualifications des personnes chargées d'assister le bénéficiaire de la formation

Florence Gilbert-Tersiguel : Master of Science in Management – Kedge Business School, spécialisation Marketing Management, Directrice de la formation de l'École Française, accompagnée de son équipe pédagogique.

Sibel Yener : Maîtrise Négociation et Relations internationales, Université de Perpignan, Directrice des consultants pédagogiques de l'École Française, assistée d'une équipe de conseillers experts métiers dédiés par parcours de formation.

Tony Grave Marditsas : Maîtrise Management International, Aix-Marseille Université, Responsable des mentors dédiés aux parcours de formation au sein de l'École Française.

2 - Les modalités techniques selon lesquelles le Stagiaire est accompagné ou assisté, les périodes et les lieux mis à sa disposition pour s'entretenir avec les personnes chargées de l'assister ou les moyens dont il dispose pour contacter ces personnes

Pendant toute la durée de la formation, le Stagiaire est accompagné dans tous les cas via la messagerie intégrée à la plateforme e-learning de l'ÉCOLE FRANCAISE. Il peut également solliciter un accompagnement technique ou pédagogique par e-mail à l'adresse : support@lecolefrancaise.fr.

Le stagiaire peut solliciter un ou plusieurs rendez-vous personnalisés avec un professionnel expert via la plateforme **Calendly** intégrée dans la plateforme e-learning. Les conditions d'accès dépendent de la formule tarifaire LIGHT, BASE, ou PREMIUM que le Stagiaire a choisi (Cf ci-dessous).

Les professionnels experts disposent des qualités suivantes :

Consulting Beauté Formatrice en esthétique / Commercialisation esthétique / Gérance d'institut / Formation en techniques d'esthétique (organismes de formation) / Gérante d'institut

3 - Les délais dans lesquels les personnes en charge de son suivi sont tenues de l'assister en vue du bon déroulement de l'action, lorsque cette aide n'est pas apportée de manière immédiate.

Dans tous les cas, une assistance sera apportée au stagiaire dans un délai de maximum de 7 jours après l'envoi d'un e-mail à l'adresse suivante : support@lecolefrancaise.fr

Le délai d'assistance pourra être plus rapide en fonction de la formule tarifaire LIGHT, BASE, ou PREMIUM (Cf ci-après).

Évaluation des résultats et modalités de suivi de l'action de formation

Chaque complétion d'un chapitre (ex : cours vidéo) de la plateforme de formation à distance est enregistrée et conservée dans la base de données MySQL de la plateforme. Un rapport nominatif peut être édité à tout moment pour vérifier l'assiduité et la complétion des chapitres, et suivre l'exécution de l'action.

Au cours de la réalisation de la séquence de l'action de formation à distance, les acquis des stagiaires seront évalués grâce à différents tests en ligne (quiz type QCM, étude de cas, mise en situation, etc.).

Des e-mails de relance pourront également être adressés au Stagiaire, lorsque celui-ci n'aurait pas exécuté la totalité de l'action de formation.



Modalités de sanction de l'action de formation

L'action de formation est sanctionnée par le passage d'une certification qui a vocation à sanctionner un ensemble de compétences ciblées.

L'inscription au passage de cette certification doit être effectuée par le Stagiaire, auprès du certificateur déclaré dans le programme, ainsi que sur la plateforme MonCompteFormation, et dans les conditions rappelées ci-après.

La formation donne lieu, dans tous les cas, à la remise d'une attestation de formation téléchargeable au format PDF sur la plateforme e-learning de l'École Française, à la fin de la formation.

1 - Certificateur et certification

- **Certificateur** : Ministère de l'Éducation Nationale
- **Certification professionnelle** :
CAP « Esthétique Cosmétique Parfumerie » (fiche RNCP31041)
- **Bloc de compétences concerné** :
Bloc n°1 (UPI) Techniques esthétiques du visage, des mains et des pieds.

2 - Modalités d'inscription à l'épreuve de la certification professionnelle

Dès que l'apprenant termine sa formation, il doit s'inscrire en tant que **candidat libre / candidat individuel au CAP Esthétique Cosmétique Parfumerie**. L'inscription se fait une fois par an, en automne avec des examens organisés par le Rectorat, dans le courant du mois de juin. L'inscription peut se faire en ligne via ce [lien](#), ou bien physiquement auprès du rectorat de l'académie dont dépend le Stagiaire (en fonction de son domicile). Selon l'académie, l'inscription peut être **gratuite ou bien payante** (des frais de 5,00 € peuvent être appliqués).

Bien entendu, lors de son passage en candidat individuel, le candidat est libre de passer uniquement les examens correspondant au bloc de compétences étudié en formation, en s'inscrivant aux épreuves sous une forme progressive. En l'occurrence ici, avec la formation Techniques d'esthétique, maquillage et soins, l'apprenant aura été préparé aux épreuves conduisant à **l'Unité U1 - Techniques esthétiques du visage, des mains et des pieds**.

Il est à noter que tout apprenant, qui aurait suivi la formation à distance, peut s'inscrire à ce bloc de compétences de la certification. Aucun prérequis n'est demandé.

3 - Modalités d'évaluation lors des épreuves

L'examen du Bloc n°1 Techniques esthétiques du visage, des mains et des pieds correspond à

- **45 minutes d'examen écrit (30 points)** : le Stagiaire prend connaissance d'une situation professionnelle et détermine le type de peau de la cliente. Il répond au questionnement en mobilisant les savoirs associés.

- **2h d'examen pratique (70 points)** :

- o Techniques de soins esthétiques du visage au regard du diagnostic posé - 45 points
- o Techniques de soins des mains et des pieds - 10 points
- o Techniques du maquillage - 15 points

Lors de l'épreuve, vous devrez **venir accompagné de votre modèle** (un modèle différent pour chaque bloc de compétences), laquelle devra être un modèle majeur féminin avec un visage maquillé (fond de teint, fards à paupières, cosmétiques à cils, rouge à lèvres foncé), des sourcils épilés, des ongles des mains et des pieds non maquillés, pas de faux-cils ou d'extension de cils, pas de maquillage permanent et sans piercing pour des raisons d'hygiène et de sécurité liées à l'utilisation des appareils électriques.

Lors de l'épreuve pratique, il faudra également **apporter le matériel suivant** :

- Épreuves maquillage du visage : différents pinceaux (à lèvres, à paupières, à bush, etc.), brosse à sourcils, goupillon pour les cils, éponges à maquillage (conseillé mais non imposé), spatules en plastiques (conseillé mais non imposé), fonds de teint de différentes textures, base de maquillage, fards à paupières et à joues, crayons à lèvres et sourcils, rouges à lèvres, eye-liner, cosmétiques pour cils, faux-cils et colle adéquate, poudre, paillettes, strass, etc.
- Épreuves soins esthétiques du visage : pinceaux à masque, spatules en plastique, différents contenants (pots), démaquillant ou nettoyant visage, lotion pour le visage, crèmes pour les techniques manuelles, masques (crème, contour des yeux et terreux), gommages chimique et mécanique, ampoule ou sérum coup d'éclat.
- Épreuves manucurie et beauté des pieds : limes à ongles, pinces à envies et à ongles, ciseaux à ongles, des bâtonnets de buis pour les cuticules, un polissoir à ongles et à 4 faces, une large gamme de vernis de différentes couleurs, des éléments de décoration d'ongles, des pansements pour ongles avec la colle associée, une crème de modelage, du dissolvant et divers produits de soins pour ongles.

De manière générale, **vous aurez également besoin** : d'une lotion antiseptique, de plusieurs serviettes, de mouchoirs, de gants, d'éponges et de cotons, d'une crème lavante, d'une tenue professionnelle de couleur blanche, de 2 épingles de sûreté qui serviront à fixer votre numéro de Stagiaire, de stylos, de feuilles papiers, d'une gomme, etc.

Pour le modèle qui vous accompagne : des mules, une protection pour les cheveux et le décolleté.

4 - Attestation de réussite

Si le candidat obtient une note supérieure ou égale à 10 à l'examen, une **attestation reconnaissant l'acquisition des compétences** correspondantes à l'unité constitutive considérée lui sera délivrée par le Recteur de l'Académie.

Ces résultats sont **valables pendant 5 ans** à compter de la date de leur obtention. Le Candidat pourra, pendant cette durée, passer les autres blocs de compétences conduisant au Certificat d'Aptitude « Esthétique Cosmétique Parfumerie ».

Accessibilité Handicap

Nos formations sont accessibles aux personnes en situation de handicap physique à la condition qu'elles puissent utiliser un ordinateur, une tablette et/ou un smartphone. Les personnes malentendantes et malvoyantes ne pourront toutefois pas bénéficier, de manière autonome, de l'ensemble des services proposés :

- Les personnes malentendantes ne pourront pas exploiter l'audio de nos contenus vidéo et les formats podcast quand ils sont proposés, ni bénéficier des rendez-vous téléphoniques avec nos mentors. Resteront accessibles : les visuels de nos contenus vidéos, nos supports de formation écrits (qui, selon le type de formation choisie, peuvent couvrir plus de 80% des contenus vidéo) et la réalisation des quizz en ligne nécessaire à la réalisation de la formation.
- Les personnes malvoyantes ne pourront pas exploiter les visuels de nos contenus vidéos et nos supports de formation écrits, ni réaliser les quizz en ligne sans être accompagnées. Resteront accessibles : l'audio de nos contenus vidéo, les formats podcast quand ils sont proposés et les rendez-vous téléphoniques avec nos mentors.

Nos équipes sont à votre disposition pour plus de renseignements.





FINANCEMENT

Cette formation est éligible à la prise en charge des frais pédagogiques par les fonds publics de la formation professionnelle. L'inscription se déroule en ligne en toute confidentialité, et en moins d'1 minute. À titre indicatif, 98% de nos apprenants ont eu un reste à charge de 0€ car leur inscription a été financée en entier par le CPF ou Pôle Emploi. Il n'y a aucune formalité compliquée à effectuer pour vous inscrire avec prise en charge, et vous pouvez commencer tout de suite.

- Si vous n'avez pas ou plus de droits sur votre Compte Personnel de Formation, vous pouvez suivre cette formation en payant directement avec votre carte bancaire.
- Vous pouvez également faire financer cette formation par votre entreprise au travers de son Plan de Formation ou de son Opérateur de compétences.
- Si vous êtes demandeur(euse) d'emploi, une aide financière peut vous être accordée, renseignez-vous auprès de votre conseiller Pôle Emploi.



NOS FORMULES

LIGHT

Assistance renforcée

799 €

TTC éligible à prise en charge

Mentorat avec un professionnel-expert :
2 rendez-vous privés maximum
pendant 4 mois

Vidéos accessibles pendant 4 mois

Supports avancés téléchargeables

Assistance pédagogique par e-mail,
tchat et téléphone dans un délai
maximum de 24h

Horaires d'ouvertures :
du lundi au vendredi de 9h à 19h

BASE

Assistance Renforcée

1099 €

TTC éligible à prise en charge

Mentorat avec un professionnel-expert :
5 rendez-vous privés maximum
pendant 6 mois

Vidéos accessibles pendant 1 an à l'issue
de la formation

Supports avancés téléchargeables

Assistance pédagogique par e-mail, tchat et
téléphone dans un délai maximum de 24h

Horaires d'ouvertures : du lundi au vendredi
de 9h à 19h et le samedi et jours fériés
de 10h à 18h

Contenu supplémentaire d'aide à
la valorisation des compétences pour
améliorer sa visibilité

PREMIUM

Assistance Prioritaire, Rendez-vous illimité.

1449 €

TTC éligible à prise en charge

Mentorat avec un professionnel-expert :
Rendez-vous privés accessibles en illimité
pendant 2 ans

Vidéos accessibles en illimité à l'issue
de la formation

Supports avancés téléchargeables

Assistance pédagogique prioritaire par
e-mail, tchat et téléphone dans un délai
maximum de 24h

Horaires d'ouvertures étendus: du lundi
au vendredi de 9h à 19h30 et le samedi et
jours fériés de 10h à 18h

Contenu supplémentaire d'aide à
la valorisation des compétences pour
améliorer sa visibilité

Communauté d'entre-aide entre
apprenants et Alumnis



L'ÉCOLE FRANÇAISE

LE POUVOIR DE SAVOIR



lecolefrancaise.fr

