

A modern dining room featuring a white tulip-style table, several Eames-style chairs with wooden legs, a white vase with greenery, and a large indoor plant. The floor is made of light-colored wood with a herringbone pattern. A white door with a glass insert is visible on the right. A red square with the letters 'EFD' in white is overlaid on the top right. A semi-transparent grey bar is overlaid across the middle of the image, containing the text 'DESIGN DE L'HABITAT' in bold black letters.

**EFD**

**DESIGN DE L'HABITAT**

**EFD**






# UNE PRÉSENTATION DE LA FORMATION ?

Soyez accompagnés par des designers professionnels qui vous transmettent les compétences indispensables et les bonnes pratiques de la profession. Cette formation d'un mois a lieu en partie en cours du soir (ou le samedi) et en partie en ligne. Découvrez l'univers du design d'intérieur et de l'aménagement d'espace, depuis l'apprentissage des principes fondamentaux jusqu'à l'intervention d'experts. Apprenez à trouver vos clients et à concevoir leurs projets d'aménagement.





Le design et l'aménagement d'espaces intérieurs vous intriguent depuis longtemps ? Vous souhaitez vous professionnaliser ? Simple hobby ou reconversion professionnelle, la formation offre les outils nécessaires pour construire son bagage. Débuter un projet, entretenir une relation avec un client, choisir un matériau, aménager une pièce ; ayez l'expertise d'un professionnel grâce aux multiples compétences et exemples qui vous seront fournis par les acteurs de ce secteur.

1

### **Un accès 24h/24h**

A votre disposition : des ateliers et un accès illimité pendant un mois aux cours interactifs vidéos et aux modules sur notre plateforme en ligne.

2

### **Dessinez en 3D**

Pas besoin de savoir dessiner, concevez vos projets grâce à la CAO et créez d'ores et déjà vos espaces intérieurs.

3

### **Obtenez votre certification**

Suite à la formation, réalisez votre évaluation de certification PCIE. Vous obtiendrez votre certification qui attestera de vos compétences.

4

### **Bénéficiez des plus-values**

Mettez en avant votre CV, montrez vos atouts et votre savoir-faire grâce à la certification.





# POUR QUI ?

---

- Personne en reconversion professionnelle dans le secteur de la décoration ou du home staging.
- Salarié recherchant un complément de revenus.
- Personne souhaitant monter un projet de chambre d'hôtes ou de rénovation d'un bien
- Salarié d'un magasin de décoration, d'un promoteur ou d'un cuisiniste.
- Architecte souhaitant acquérir des compétences en aménagement d'espace à l'aide d'un logiciel 3D.



# LES PRÉS REQUIS ?

---

La formation concerne toute personne intéressée par l'univers du design d'intérieur et de l'aménagement d'espace.

Elle requiert les goûts et aptitudes suivants :

- Une sensibilité à l'aménagement intérieur et à la création de plans
- Un suivi de l'actualité et de l'évolution des tendances tous domaine confondus
- Des dispositions pour anticiper et traduire les attentes et besoins du client



**Alexia Rhodier** est décoratrice d'intérieur et home stageuse au sein de son agence « Sweet Home Staging ». Elle aménage et décore divers espaces et vous offre dans cette formation toute son expérience. Elle vous accompagne à travers l'ensemble des cours vidéos et vous présente certains de ses projets terminés, afin de mettre en lumière les différentes étapes de l'aménagement et la décoration d'un espace.



A modern kitchen interior featuring a bright yellow countertop on a white island. In the background, there is a blue wall with a wooden shelving unit, a wooden door, and several pendant lights hanging from the ceiling. A red chair is visible on the left side of the frame.

# LES INTERVENANTS



**Yann Le Morvan**  
*B015*  
Ébéniste

**Valérie Dubois Le-Roux**  
*The Demeure*  
Tapissier décorateur





**Emma Perinet**  
*Fée Moi Décorer*  
Home Stageuse

**Cyrus Viseux**  
*Ernest Wallpaper*  
Dirigeant d'entreprise





**Xavier Lemoine**  
*Xavier Lemoine*  
Architecte d'Intérieur

**Alexia Rhodier**  
*Sweet Home Staging*  
Décoratrice d'intérieur





# LE PROGRAMME



# LES FONDAMENTAUX DE L'AMENAGEMENT D'ESPACE

Histoire des styles et du design

Les couleurs et ses utilisations

Les matériaux

L'éclairage

Le cahier des charges / comprendre son client

La veille des tendances

Les planches visuelles

Les inspirations : blogs de décoration et magazines

Les enseignes et gammes de prix

La chine (puces, vides greniers, vente d'occasion)

Aménager les différentes pièces à vivre

L'aménagement de bureaux professionnels

L'optimisation d'un studio

La rénovation d'un hôtel

Le Home Staging

Comment réaliser un diagnostic

Interviews de professionnels



# REALISER UN PROJET D'AMENAGEMENT D'ESPACE OU D'INTERIEUREN CAO

L'environnement de travail

Créer un modèle type

Paramétrer son projet CAO

Visualiser un projet 3D

Les outils principaux

Les outils de dessin

Les outils de construction

Les outils d'édition

Informations sur votre modèle

Importer du mobilier depuis Internet

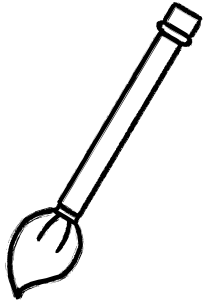
Créer des matières texturisées

Concevoir un projet entier d'aménagement d'intérieur



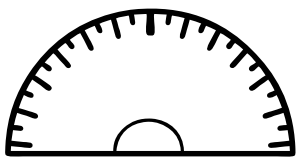
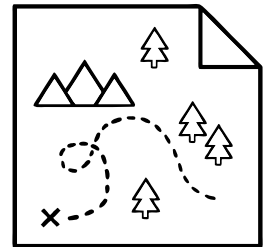
# LA PRATIQUE





RÉALISATION D'UN MOODBOARD

RÉALISATION D'UN PLAN COTE



RÉALISATION D'UN DIAGNOSTIC

SIMULATION D'AMÉNAGEMENT EN 3D

