

BACHELOR COMPTABILITÉ

en partenariat avec **PIGIER** 

RNCP 39973

DIPLÔMANTE

ÉLIGIBLE AU CPF



Bachelor Comptabilité

Obtenez le titre de niveau 6 « Gestionnaire comptable et financier » enregistré au RNCP, sous le numéro RNCP39973, par décision de France Compétences du 18/12/2024.

RNCP 39973

DIPLÔMANTE

16 à 20 mois



DURÉE

Durée estimée de l'action de formation : 450 heures en e-learning à distance



PRÉREQUIS

Accessible à partir du Bac+2



CERTIFICATION

Certification PIGIER niveau 6 (bac+3)
« **Gestionnaire comptable et financier** » (RNCP39973)



EXAMENS

Dossiers de mise en oeuvre professionnelle avec soutenance, cas pratiques oraux ainsi que des épreuves écrites sous forme de mise en situation professionnelle pour chaque bloc en e-surveillance.



ÉVALUATION

Tests en contrôle continu



DÉBOUCHÉS

Comptable
Secrétaire Comptable
Contrôleur de Gestion



EXPERIENCE PROFESSIONNELLE

65 jours effectifs en milieu professionnel

OBJECTIF DE LA FORMATION

- Organiser et optimiser la production et le contrôle de l'information comptable et financière
- Optimiser la gestion budgétaire et la trésorerie, incluant le pilotage du reporting financier

PROGRAMME DE FORMATION

PRODUIRE ET CONTROLER L'ENSEMBLE DES OPERATIONS DE COMPTABILITE GENERALE

140 heures

- ✓ **Identifier et évaluer les immobilisations** : définir actif PCG, catégories, évaluation
- ✓ Traiter les composants et subventions d'investissement
- ✓ **Comptabiliser les acquisitions d'immobilisations** : corporelles, brevets, sites internet, R&D, prises de participation
- ✓ **Comptabiliser les amortissements et dépréciations** : linéaire, dégressif, dérogatoire
- ✓ **Traiter la fiscalité et la sortie des immobilisations** : cession, mise au rebut
- ✓ **Évaluer et comptabiliser les stocks et créances** : CUMP, FIFO, LIFO, dépréciations
- ✓ **Comptabiliser les opérations en devises** : écarts de conversion, pertes/gains de change
- ✓ **Traiter les opérations de location-financement** : crédit-bail vs location simple
- ✓ Comptabiliser, évaluer les titres et rattacher les charges/produits à l'exercice (CCA, PCA, CAP, PAR)
- ✓ **Comptabiliser les provisions et régularisations spécifiques** : participation, intéressement
- ✓ **Clôturer et présenter les comptes annuels** : bilan, compte de résultat, annexe, facturation électronique, ERP, consolidation
- ✓ **Comprendre et construire les SIG** : marge commerciale, VA, EBE, résultat d'exploitation
- ✓ **Calculer la CAF** : méthode additive et soustractive, taux de marge, productivité, taux de profit
- ✓ Calculer le FRNG, BFR et trésorerie nette
- ✓ **Évaluer solvabilité, liquidité et rentabilité** : ratios endettement, liquidité, levier financier
- ✓ **Gérer et optimiser les ressources financières** : BFR normatif, système bancaire, crédit-bail, VAN, recouvrement
- ✓ **Organiser et contrôler la structure comptable** : journaux, pièces, piste d'audit
- ✓ **Coordonner une équipe ou un cabinet** : RACI, tableau de bord, plateformes documentaires

METTRE EN OEUVRE UNE DEMARCHE DE CONTROLE ET D'OPTIMISATION DE LA TRESORERIE

120 heures

- ✓ **Préparer la démarche budgétaire de trésorerie** : analyses, enjeux, étapes, fiabilisation Construire et fiabiliser le budget des ventes : historiques, saisonnalité, moindres carrés, ajustement exponentiel, Excel
- ✓ **Élaborer les budgets d'achats, production et distribution** : Wilson, gestion approvisionnements, masse salariale
- ✓ **Équilibrer et sécuriser la trésorerie** : DSO/DPO, coussin de liquidité, plan d'actions

PROGRAMME DE FORMATION

- ✓ **Fiabiliser les opérations de fin d'exercice et réaliser les contrôles de clôture** : cut-off, lettrage, check-list
- ✓ **Préparer, construire et automatiser le budget** : hypothèses, scénarios, Excel/ERP
- ✓ **Présenter, piloter et ajuster le budget** : rolling forecast, actions correctives
- ✓ **Construire et présenter le budget global de trésorerie** : TVA, états financiers prévisionnels, risques de découvert
- ✓ **Contrôler et présenter la trésorerie** : contrôle budgétaire, budget mensuel Excel
- ✓ **Calculer les taux d'intérêt et choisir la solution de financement** : simples, composés, options court terme
- ✓ **Mettre en œuvre et suivre les financements court terme** : négociation, suivi des flux, plan de financement Excel
- ✓ **Suivre et anticiper les flux de trésorerie au quotidien** : damiers, arbitrages intra-journaliers, rolling forecast
- ✓ **Élaborer le tableau des flux de trésorerie** : opérationnel, investissement, financement
- ✓ **Analyser et choisir les solutions de placement** : liquidités, obligations, actions, fonds
- ✓ **Construire et piloter la stratégie de placement** : allocation actifs, diversification
- ✓ Interpréter les flux et proposer des leviers d'action
- ✓ **Comprendre le fonctionnement du marché des changes** : Forex, spreads, taux spot/terme, swap
- ✓ **Identifier et mesurer les risques de change** : écarts de conversion, compétitivité, position nette
- ✓ **Mettre en œuvre les stratégies de couverture** : compensation, terme ferme, options
- ✓ **Sécuriser les accès bancaires et le SI** : KYC, LCB-FT, RGPD, SIRH
- ✓ **Contrôler la qualité et la sécurité de l'information financière** : critères de validation, contrôles internes, modèles prédictifs
- ✓ **Construire, automatiser et communiquer les livrables de trésorerie** : dashboard Excel, notes d'analyse

TRANSPOSER LE CONTROLE DE GESTION AUX SITUATIONS OPERATIONNELLES DE L'ENTREPRISE

140 heures

- ✓ **Calculer les coûts complets et résultats analytiques** : centres auxiliaires/principaux, clés de répartition
- ✓ **Mesurer la performance avec la méthode des coûts variables** : seuil de rentabilité, levier opérationnel
- ✓ **Approfondir les méthodes d'analyse des coûts** : coût spécifique, marginal, imputation rationnelle
- ✓ **Piloter les coûts – méthode ABC** : inducteurs, matrice activités/coûts
- ✓ **Concevoir des produits rentables** : coût-cible et analyse de la valeur, target costing, matrice valeur/fonction

PROGRAMME DE FORMATION

- ✔ **Structurer le processus budgétaire et fiabiliser les prévisions** : calendrier, rôles, remontée données
- ✔ **Construire et piloter les budgets** : ventes, achats, production, trésorerie, écarts
- ✔ **Contrôler la qualité et fiabilité des reporting** : Pareto, Ishikawa, KPI, BSC
- ✔ **Exploiter Excel pour l'analyse financière** : RECHERCHEV/X, filtres avancés, TCD, Power Pivot
- ✔ **Analyser des scénarios financiers avec Excel** : mise en forme conditionnelle, sparklines
- ✔ **Travailler en environnement collaboratif** : VBA, partage fichiers
- ✔ **Intégrer et transformer des données** : Power Query, DAX, KPIs
- ✔ **Construire et visualiser des tableaux de bord** : drill down/up, KPI, mise à jour auto
- ✔ **Comprendre les systèmes de rémunération** : fixe, variables, avantages en nature
- ✔ **Élaborer un budget social** : tableau de bord social, hypothèses départs/recrutements
- ✔ **Piloter la masse salariale** : KPI, écarts budget/réalisé, benchmark sectoriel, plan de formation
- ✔ **Assurer le contrôle social opérationnel** : reporting social automatisé, signaux faibles
- ✔ **Maîtriser et appliquer les normes RSE** : GRI, ODD, ISO 26000, taxonomie verte, CSRD
- ✔ **Identifier les domaines actionnables en management par la RSE** : recrutement inclusif, management participatif

Applications professionnelles

50 heures

- Anglais
- RSE
- Productivité avec ChatGPT
- Prise de parole
- Prise en main du logiciel EBP

VOTRE EXPÉRIENCE



Notre plateforme d'apprentissage en ligne a été conçue pour vous offrir une formation fluide et interactive. Avec des supports variés et un accès simplifié, vous progressez à votre rythme et dans les meilleures conditions.

LES SUPPORTS PÉDAGOGIQUES



COURS VIDÉO DE HAUTE QUALITÉ

Plongez dans nos cours vidéo de haute qualité, disponibles 24h/24 pour un apprentissage efficace et une expérience d'apprentissage enrichissante.



EXERCICES ET CAS PRATIQUES

Mettez en pratique ce que vous avez appris avec nos exercices et cas pratiques conçus pour renforcer votre compréhension et affiner vos compétences.



SUPPORTS ÉCRITS TÉLÉCHARGEABLES

Accédez à un condensé des informations des vidéos grâce à nos supports écrits téléchargeables, permettant une révision efficace où que vous soyez.



QUIZ EN FIN DE MODULE

Mesurez votre compréhension avec nos quiz en fin de module, conçus pour vous auto-évaluer et valider efficacement vos acquis.



WEBINAIRES DE FORMATION

Enrichissez votre expérience d'apprentissage avec nos webinaires interactifs ! Profitez de discussions et de conseils enrichissants pour élargir vos connaissances.



SYNTHÈSES ET MISES EN SITUATION

Découvrez la réalité du métier à travers nos saynètes et mises en situation, et plongez dans des expériences concrètes pour affiner vos compétences.

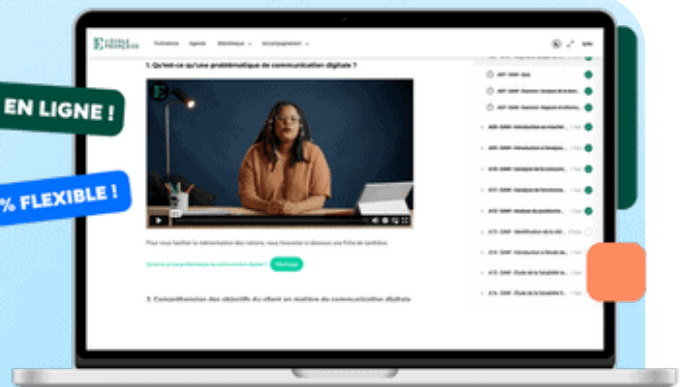
LA PLATEFORME DE FORMATION

- Accessible 24h/24 et 7j/7
- Facile à prendre en main
- Suivi de la progression
- Possibilité de replay
- Prise de rendez-vous intégrée

VOTRE RÉUSSITE COMMENCE ICI !

100% EN LIGNE !

100% FLEXIBLE !



L'ACCOMPAGNEMENT



Découvrez l'accompagnement sur mesure de L'École Française conçu pour garantir votre réussite et faciliter votre parcours de formation.

VOTRE MENTOR DÉDIÉ : UN PROFESSIONNEL DU SECTEUR

- **Conseils pro** : Vous partage des conseils et astuces basés sur une riche expérience dans le domaine
- **Évolution des compétences** : Revient sur les notions clés et donne des explications détaillées
- **Boost de motivation** : Écoute et encourage pour surmonter les moments de doute et de challenge
- **Orientation carrière** : Informe et conseille pour aider à définir et à réaliser les objectifs professionnels
- **Retours continus** : Vous fait des retours réguliers et constructifs pour optimiser l'apprentissage



SES MISSIONS :

Vous projeter dans la réalité du secteur et partager des conseils clés pour réussir professionnellement.



VOTRE RENDEZ-VOUS EN 1 CLIC

- Depuis l'onglet Agenda
- Sur le créneau qui vous convient
- Avec le mentor de votre choix
- Pour répondre à toutes vos questions
- Et bien plus encore !

VOTRE SÉANCE INDIVIDUELLE VOUS ATTEND

LES EXAMENS



Grâce à notre plateforme d'examen à distance en e-surveillance, vous passez votre évaluation en toute sérénité, où que vous soyez. Sécurisée et simple d'utilisation, elle garantit le bon déroulement de votre examen tout en respectant les exigences officielles.

NOTRE ÉCOLE PARTENAIRE

Cette formation est réalisée en partenariat avec PIGIER, la référence incontournable dans le domaine de la comptabilité depuis plus de 170 ans :

- **25 écoles** réparties dans toute la France
- **Plus de 13 000 étudiants** formés chaque année
- Une expertise en comptabilité **hautement reconnue et appréciée par les entreprises**

Avec PIGIER, vous bénéficiez d'une certification de premier ordre qui vous ouvre les portes une carrière réussie en comptabilité !



LES EXAMENS DE VOTRE CERTIFICATION

Produire et contrôler l'ensemble des opérations de comptabilité générale jusqu'au bilan (Bloc 1)

- **2 mises en situation professionnelle écrites de 3h** chacune en e-surveillance, portant sur la production comptable, la clôture et l'analyse des comptes.

Mettre en œuvre une démarche de contrôle et d'optimisation de la trésorerie (Bloc 2)

- Un **dossier professionnel** présentant une situation professionnelle réelle avec soutenance en visioconférence en français (introduction en anglais) de 45 minutes
- L'apprenant sera également noté sur son **expérience professionnelle** (prise en compte de la note du tuteur)

Transposer le contrôle de gestion aux situations opérationnelles de l'entreprise (Bloc 3)

- Une **mise en situation professionnelle** sur un sujet tiré au sort (contrôle de gestion ou contrôle de gestion sociale)
- 30 minutes de préparation et 20 minutes de démonstration devant le jury

Pour valider la certification, il est nécessaire d'obtenir 10/20 à chaque bloc.

LA FLEXIBILITÉ

E-SURVEILLANCE

- Depuis chez vous
- Accessible 24h/24 et 7j/7

MATÉRIEL REQUIS

- Ordinateur avec webcam et micro
- Connexion internet stable

NOS OFFRES

	BASE	PREMIUM
CONTENUS PÉDAGOGIQUES		
Cours vidéo animés par des formateurs experts produits dans nos studios	✓	✓
Fiches synthèse et supports PDF téléchargeables	✓	✓
Approche pratique : quiz, exercices et mises en situation	✓	✓
Accès illimité aux contenus à vie*	✓	✓
ACCOMPAGNEMENT EXPERT		
Masterclass interactives animées en direct par un professionnel du secteur	✓	✓
Séances privées de mentorat avec un expert de votre filière	16 séances	Illimitées*
Accompagnement personnalisé par nos coachs jusqu'à la certification	✓	✓
COACHING EMPLOYABILITÉ		
Séances privées de 30 minutes avec un expert employabilité	✗	6 séances
Masterclass dédiées : refonte CV, préparation entretien, conférences spécialisées	✓	✓
Accès à un parcours coaching carrière de 15h pour réussir votre recherche d'emploi	✓	✓
DURÉE		
Durée de formation et mentorat * Sous réserve de terminer votre formation dans les délais impartis	16 mois	20 mois
TARIFS		
	189.95 € par mois pendant 20 mois soit 3799€ au total	214.95 € par mois pendant 20 mois soit 4299€ au total

LES AVIS DE NOS APPRENANTS

Jacques — ★★★★★

”

Merci à Quentin pour son implication pendant toute ma formation !

Le projet

Après sa formation en comptabilité avec L'École Française, Jacques s'est senti prêt à relancer sa carrière. Il a rapidement obtenu un entretien dans un cabinet comptable de sa région, où ses connaissances et sa motivation ont fait la différence. Le soir même, il recevait une proposition d'embauche pour un poste d'assistant comptable. Aujourd'hui, il s'épanouit pleinement dans ses nouvelles fonctions, accompagné par un expert-comptable bienveillant qui continue de le guider dans sa progression.

” — Blandine D — ★★★★★

Tout est très bien expliqué et compréhensible et bien présenté.

” — Emilie M — ★★★★★

Une très bonne formation et une équipe très présente et attentive à nos questions et besoins.

” — Florence G — ★★★★★

Je recommande l'École Française. Réactive et sympathique, l'équipe saura vous accompagner au mieux lors de votre inscription et tout au long de votre parcours dans leur école.

LES POINTS CLÉS



ACCOMPAGNEMENT

Coaching personnalisé
Profitez de l'accompagnement 100% sur mesure pour avancer sereinement dans votre formation.

Mentorat illimité
Profitez de séances privées avec un expert du secteur. Corrections d'exercices, révisions, projet professionnel, il vous guide vers la réussite.

Service client prioritaire
Un problème ? Une question ? Un besoin ?
Obtenez une réponse dans les plus brefs



COMPÉTENCES

Cours vidéo accessibles à vie
Accédez à vos contenus de formation en illimité et l'ensemble de leurs mises à jour à vie

Préparation aux examens
Annales, examens blancs, conseils, obtenez votre diplôme dans les meilleures conditions.

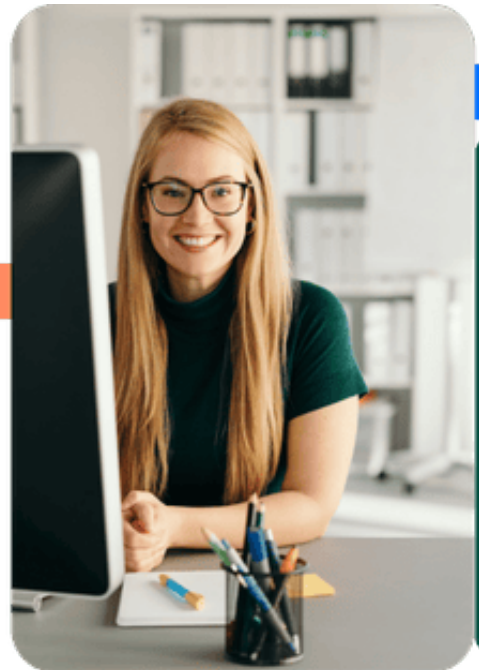
Approche pratique
Entraînez-vous grâce aux nombreux exercices, quiz et cas pratiques disponibles



EXPERTISE

Conférences spécialisées
Profitez de l'accompagnement 100% sur mesure pour avancer sereinement dans votre formation.

Masterclass interactives
Vivez des moments d'échanges avec un professionnel du secteur autour de thématiques clés en lien avec votre formation.



LES FINANCEMENTS

Pour faciliter l'accès à nos formations, plusieurs financements sont à votre disposition. Vous pouvez choisir de financer votre formation par :

- Carte bancaire en mensualités
- Votre entreprise grâce à son Plan de Formation ou son
- Opérateur de compétences
- Les organismes publics comme France Travail
- Votre Compte Personnel de Formation (CPF)



LE SECTEUR

LES ENJEUX ACTUELS

Les enjeux actuels de la comptabilité se situent entre technologie et régulation. Avec des transactions toujours plus complexes, l'adoption d'outils numériques avancés est cruciale. Parallèlement, le respect des normes et la transparence sont essentiels pour maintenir la confiance des parties prenantes.

Digitalisation des processus

Face à la montée de la digitalisation et de l'IA, le rôle du comptable évolue. Il se doit de maîtriser les outils numériques, non seulement pour traiter les données, mais aussi pour optimiser la précision des comptes.

Opportunité : cette transformation ouvre la voie à une demande accrue de comptables qualifiés en outils technologiques et systèmes comptables avancés.

Respect des normes internationales

La globalisation exige une application méticuleuses des normes comptables internationales. Les comptables doivent constamment se mettre à jour, s'assurant que les entreprises respectent ces normes tout en maximisant leur rentabilité.

Opportunité : les entreprises recherchent des professionnels qualifiés pour garantir la conformité tout en exploitant les avantages fiscaux possibles.

Gestion des risques financiers

Le paysage économique actuel est plein de défis. Les comptables doivent être aptes à identifier, évaluer et mitiger les risques financiers, en garantissant que les entreprises restent solvables et compétitives.

Opportunité : dans un monde financier instable, la demande est forte pour des comptables capables d'offrir des conseils stratégiques solides, d'analyser les risques potentiels et de guider les entreprises vers une croissance durable.

LES GRANDES LIGNES

Tâches variées : enregistrement des transactions, établissement des bilans, déclarations fiscales, analyse financière, traitement des factures

Environnement de travail : bureaux comptables, entreprises, cabinets d'expertise, administrations, associations

Compétences requises : rigueur et précision, maîtrise des outils comptables, connaissances fiscales, capacités analytiques & organisationnelles

Perspectives de carrière : vers des postes de responsabilité comme chef comptable ou contrôleur de gestion



LES MÉTIERS

Comptable

2000-3300€ NET/MOIS

Enregistrer les flux, établir les bilans, garantir la conformité : le comptable est le gardien de la rigueur financière d'une entreprise. Un pilier indispensable à sa bonne gestion au quotidien.

Secrétaire Comptable

1500-2300€ NET/MOIS

Gérer l'accueil, suivre les opérations comptables, assurer la rigueur administrative : la secrétaire comptable cumule deux expertises complémentaires au service du bon fonctionnement d'une structure.

Contrôleur de Gestion

3000-4500€ NET/MOIS

Analyser les performances, identifier les leviers, orienter les décisions : le contrôleur de gestion traduit les chiffres en stratégie et aide la direction à piloter l'entreprise avec précision.

Modalités

Modalités d'assistance du stagiaire lors de la séquence de formation réalisée à distance

1- Les compétences et les qualifications des personnes chargées d'assister le bénéficiaire de la formation :

Florence Tersiguel :

Master of Science in Management – Kedge Business School, spécialisation Marketing Management, Directrice de la formation de L'École Française, accompagnée de son équipe pédagogique.

Alexandre Tirman :

Directeur des consultants pédagogiques de L'École Française, assisté d'une équipe de conseillers experts métiers dédiés par parcours de formation.

2- Les modalités techniques selon lesquelles le stagiaire est accompagné ou assisté, les périodes et les lieux mis à sa disposition pour s'entretenir avec les personnes chargées de l'assister ou les moyens dont il dispose pour contacter ces personnes

Pendant toute la durée de la formation, le stagiaire est accompagné dans tous les cas via la messagerie intégrée à la plateforme e-learning de L'École Française.

Il peut également solliciter un accompagnement technique ou pédagogique par e-mail à l'adresse :

support@lecolefrancaise.fr. Le stagiaire peut solliciter un ou plusieurs rendez-vous personnalisés avec un professionnel expert via la plateforme Calendly intégrée dans la plateforme e-learning.

Les professionnels experts disposent des qualités suivantes : fibre pédagogique, aisance orale, écrite et relationnelle, expertise métier.

3- Les délais dans lesquels les personnes en charge de son suivi sont tenues de l'assister en vue du bon déroulement de l'action, lorsque cette aide n'est pas apportée de manière immédiate.

Dans tous les cas, une assistance sera apportée au stagiaire dans un délai maximal de 7 jours après l'envoi d'un e-mail à l'adresse suivante :

support@lecolefrancaise.fr



ÉVALUATION DES RÉSULTATS ET MODALITÉS DE SUIVI DE L'ACTION DE FORMATION



Chaque complétion d'un chapitre (ex. : cours vidéo) de la plateforme de formation à distance est enregistrée et conservée dans la base de données MySQL de la plateforme. Un rapport nominatif peut être édité à tout moment pour vérifier l'assiduité et la complétion des chapitres, et suivre l'exécution de l'action.

Au cours de la réalisation de la séquence de l'action de formation à distance, les acquis des stagiaires seront évalués grâce à différents tests en ligne (quiz type QCM, étude de cas, mise en situation, etc.).

Des e-mails de relance pourront également être adressés au Stagiaire, lorsque celui-ci n'aura pas exécuté la totalité de l'action de formation.

MODALITÉS DE SANCTION DE L'ACTION DE FORMATION

1) Certificateur et certification

Certificateur : PIGIER

Titre certifié : Titre certifié de niveau 6 « Gestionnaire comptable et financier » (RNCP39973)

2) Modalités d'inscription aux épreuves du bloc de compétences de la certification professionnelle

Dès que le stagiaire termine sa formation, il pourra passer ses examens écrits du bloc de compétence via la plateforme Macertification.org accessible depuis la plateforme cours. Tous les tarifs d'examens liés au titre sont inclus dans le prix de la formation. Concernant les oraux, le certificateur prendra directement contact avec l'apprenant.

Il est à noter que tout apprenant, qui aurait suivi la formation à distance, peut s'inscrire à toutes les épreuves de la certification professionnelle.

3) Modalités d'évaluation lors des épreuves

Produire et contrôler l'ensemble des opérations de comptabilité générale jusqu'au bilan (Bloc 1)

2 mises en situation professionnelle écrites de 3h chacune en e-surveillance

Mettre en œuvre une démarche de contrôle et d'optimisation de la trésorerie (Bloc 2)

Un dossier professionnel présentant une situation professionnelle réelle avec soutenance en visio en français et en anglais de 45 minutes

Prise en compte de la note du tuteur en entreprise

Transposer le contrôle de gestion aux situations opérationnelles de l'entreprise (Bloc 3)

Une mise en situation professionnelle sur un sujet tiré au sort (contrôle de gestion ou contrôle de gestion sociale)

30 minutes de préparation et 20 minutes de démonstration devant le jury

Pour valider la certification, il est nécessaire d'obtenir 10/20 à chaque bloc.

4- Document délivré après le passage des blocs de la certification professionnelle

Le parchemin de réussite à la certification sera envoyé de manière dématérialisée sous 15 jours après le jury annuel. Celui-ci est valable à vie.

De plus, une attestation provisoire de compétence par bloc sera établie sous 3 mois après le dépôt de chaque examen. Elle sera disponible sur l'espace apprenant si la note obtenue le permet.

ACCESSIBILITÉ HANDICAP

Nos formations sont accessibles aux personnes en situation de handicap physique à la condition qu'elles puissent utiliser un ordinateur, une tablette et/ou un smartphone. Les personnes malentendantes et malvoyantes ne pourront toutefois pas bénéficier de manière autonome de l'ensemble des services proposés :

Les personnes malentendantes ne pourront pas exploiter l'audio de nos contenus vidéo et les formats podcast quand ils sont proposés, ni bénéficier des rendez-vous téléphoniques avec nos mentors.

Resteront accessibles : les visuels de nos contenus vidéos, nos supports de formation écrits (qui, selon le type de formation choisie, peuvent couvrir plus de 80 % des contenus vidéo) et la réalisation des quiz en ligne nécessaires à la réalisation de la formation.

Les personnes malvoyantes ne pourront pas exploiter les visuels de nos contenus vidéos et nos supports de formation écrits, ni réaliser les quiz en ligne sans être accompagnées.

Resteront accessibles : l'audio de nos contenus vidéo, les formats podcast quand ils sont proposés et les rendez-vous téléphoniques avec nos mentors.



E L'ÉCOLE
FRANÇAISE



lecolefrancaise.fr

