

GESTIONNAIRE DE PAIE

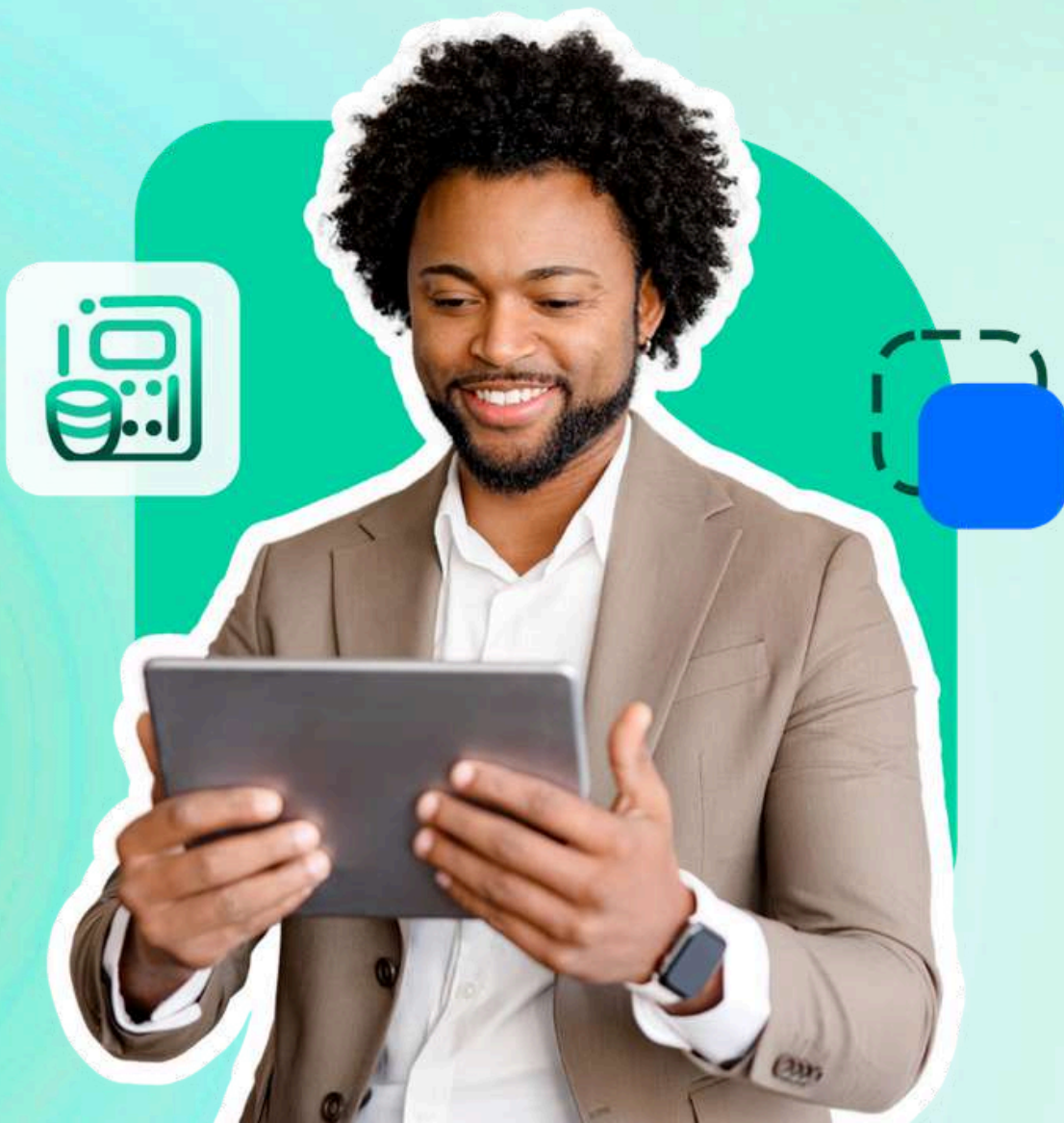
en partenariat avec

IPAC

RNCP 41441

CERTIFIANTE

ÉLIGIBLE AU CPF



GESTIONNAIRE DE PAIE

Obtenez le Bloc 1 - "Garantir la production de la paie dans le respect de la confidentialité, du secret professionnel et des législations en vigueur" du titre certifié IPAC «Responsable paie et administration du personnel» (RNCP41441).

RNCP 41441

FORMATION CERTIFIANTE

1 À 4 MOIS

DURÉE

Durée estimée de l'action de formation : **120 heures en e-learning à distance**

PRÉREQUIS

Niveau 5 (Bac + 2) validé **OU** Bac + 2 non validé et 3 ans d'expérience professionnelle **OU** Bac validé et 5 ans d'expérience professionnelle

CERTIFICATION

Bloc de compétences n°1 du titre certifié IPAC «Responsable paie et administration du personnel» (RNCP41441).

DÉBOUCHÉES

Devenez **gestionnaire de paie**, un métier qui recrute. Plus de 17 500 recrutements étaient prévus en 2025.

ÉVALUATION

Tests en contrôle continu sur la plateforme en ligne durant la formation.

EXAMENS

Une mise en situation professionnelle d'une durée de 4 heures en e-surveillance.

MATÉRIEL

Un **PC Windows** est fortement recommandé pour cette formation. Le logiciel Silae utilisé n'est pas compatible avec macOS.

OBJECTIFS DE LA FORMATION



- **Piloter une paie fiable, conforme et digitalisée**, en intégrant des outils accessibles et inclusifs.
- **Garantir la conformité légale de la paie et des déclarations sociales**, en sécurisant les calculs et les DSN.
- **Assurer le pilotage des cotisations sociales**, dans le respect des délais et des obligations réglementaires.
- **Accompagner et faire monter en compétences l'équipe paie**, sur les évolutions légales et les outils métiers.
- **Superviser les outils et logiciels de paie**, en assurant leur mise à jour, leur paramétrage et leur fiabilité.

PROGRAMME DE FORMATION

GARANTIR LA PRODUCTION DE LA PAIE

120 HEURES

ORGANISER ET COLLECTER LES DONNÉES DE PAIE

- Fiabilité de l'actualisation et du recueil des variables de paie
- Établir un bulletin de paie juste avec les variables de paie
- Les contraintes légales et sociales (délais, DSN, clôtures) mensuelles
- La coordination entre les services RH, comptabilité, et managers opérationnels
- Gérer le calendrier de paie dans le cycle de rémunération
- Les sources du droit et leur application en paie
- Les points de conformité légale et sociale (conventions, code, accords)
- La définition et les objectifs d'un SIRH
- Choisir Le SIRH selon les besoins de l'entreprise
- La place des acteurs dans la mise en place de l'outil SIRH et GTA
- Le Contenu du SIRH /GTA
- La formation des utilisateurs
- La méthodologie de gestion et suivi dans le SIRH : les impacts
- Le choix d'un logiciel SIRH et/ou GTA (Gestion de temps et Activités) inclusif et adapté aux salariés en situation de handicap
- Les droits et niveaux d'accès dans les différentes solutions digitales
- La mise en conformité des outils avec le RGPD
- La protection des données du salarié
- Les 5 grands principes à respecter RGPD CNIL

CALCULER ET CONTRÔLER LE SALAIRE BRUT ET LES COTISATIONS

- Les 2 types de bulletin de paie
- Les zones du bulletin de paie : les cotisations salariales et patronales
- Communication efficace des informations de paie
- Les mentions obligatoires
- Le contrôle de cohérence sur une fiche de paie
- Le salaire brut et les minimas conventionnels
- Les différentes primes et les conséquences sur le salaire brut
- L'avantage en nature véhicule
- L'avantage en nature logement
- L'avantage en nature nourriture
- Le décompte et la gestion du temps de travail - le temps de travail effectif
- La loi de mensualisation
- La durée légale et maximale de travail
- Le travail de nuit
- Le travail du dimanche
- Les heures supplémentaires
- Les heures supplémentaires et la contrepartie en repos
- Les heures complémentaires
- Les heures de délégations
- Les jours fériés
- Les congés payés, les jours de fractionnement
- Gérer les RTT, les forfaits jours et la journée de solidarité
- Les arrêts maladie, la subrogation et le maintien de salaire (partiel ou total)
- Les accidents de travail
- Les congés pour événements familiaux
- Le cas spécifique du congé paternité
- Les congés formation
- Les documents du solde de tout compte
- La fin de contrat unique en DSN
- CDD : cessation du contrat et calcul de l'indemnité de fin de contrat
- Les différents licenciements pour motif personnel en paie
- La particularité de "l'inaptitude" en paie
- Le préavis
- Indemnités de licenciement
- Le licenciement économique (CSP /congé de reclassement)
- La rupture conventionnelle et le forfait social
- Démissions, retraites , rupture en période d'essai, décès..
- Évolution de la définition des assiettes de cotisations
- Mes cotisations sociales sur le bulletin de salaire
- FNAL, CSA, CSG..
- Les plafonds de cotisations et régulations
- Cotisations prévoyance et retraite
- Les allègements de cotisations et régularisation
- Exercice comptable versus période de paie

PROGRAMME DE FORMATION

METTRE EN PLACE UNE AMÉLIORATION CONTINUE ET UNE VEILLE TECHNOLOGIQUE

- Le choix d'un logiciel paie en mode projet
- Suivi des évolutions réglementaires (conventionnelles, NAO..) et des mises à jour des taux
- Établir un rétroplanning de vérification des paies et des données des logiciels
- S'assurer du score RGAA des logiciels (SIRH, GTA, paie...) pour l'inclusivité
- Présentation de SILAE
- Créer un dossier paie
- Paramétrer la fiche Société
- Répondre au questionnaire conventionnel de fin de paramétrage de la fiche Société
- Modifier le paramétrage des accords de branche et des accords d'entreprise
- Présentation de l'état d'avancement
- Présenter un bulletin de salaire
- Paramétrer les organismes sociaux obligatoires
- Créer le contrat de prévoyance
- Créer le contrat de mutuelle
- Présenter les lignes de cotisations
- Créer et paramétrer la fiche salarié d'un CDI
- Saisir la déclaration préalable à l'embauche (DPAE)
- Récupérer le taux PAS du salarié
- Paramétrer les particularités des salariés
- Saisir l'activité du salarié avec les primes récurrentes et non récurrentes
- Saisir et gérer les congés payés
- Saisir les heures supplémentaires et les heures complémentaires
- Saisir un acompte sur salaire
- Le cas d'une saisie sur salaire
- Saisir les remboursements de transport
- Saisir les tickets restaurant
- Paramétrer les frais professionnels
- Saisir l'intéressement et la participation
- Procéder à une régularisation de cotisations
- Calculer la DSN mensuelle
- Paramétrer un CDD d'usage
- Paramétrer un contrat d'apprentissage
- Gérer les heures de représentation du personnel
- Identifier les besoins en formations liés aux évolutions réglementaires ou technologique de ses équipes
- Organiser un planning de formation des équipes paie: réglementaire ou technologique
- Être acteur de la formation de ses équipes (objectifs, techniques d'animation, évaluation)
- Comment fonctionnent les adultes en formation ?
- Qu'est-ce qu'une compétence ?
- Transformer une compétence en besoins pédagogiques
- Ce qu'est un objectif pédagogique et pourquoi vous en aurez besoin
- Comment formuler les objectifs pédagogiques : typologie et structure d'un objectif
- Progression pédagogique, séquence : de quoi parle-t-on ?
- Appliquer une progression pédagogique à un sujet
- Que sont les outils pédagogiques et pourquoi les varier ?
- Panorama des outils pédagogiques
- Les moments, types et modalités d'évaluation
- Définir des indicateurs, des niveaux de résultat et des niveaux de guidage
- De quels livrables aurez-vous besoin pour votre formation ?
- Règles de conception pour les livrables de formation
- Les principales techniques pédagogiques pour transmettre ou favoriser l'acquisition d'un savoir
- Les techniques d'animation favorisant l'engagement
- Garantir l'inclusivité des outils et des formations (FALC...)
- Handicap, besoins spécifiques : de quoi parle-t-on et comment s'en emparer en formation ?
- Principes d'accessibilité pour les documents et les outils numériques
- Exemples d'adaptation : FALC, sous-titrage, ...
- Bonnes pratiques d'adaptation des supports et outils associés
- Adopter une posture inclusive en formation
- Check-list inclusion et accessibilité

PROGRAMME DE FORMATION

GÉRER LE SALAIRE NET ET LE VERSEMENT DE LA PAIE

- Le trajet domicile travail et le forfait mobilité durable
- Les titres restaurants ou cantine d'entreprise
- Les frais de déplacements
- La mise en place d'un outil digital de gestion de frais
- Salaire net à payer et net imposable
- Le PAS : le prélèvement à la source
- Gérer les avances et les acomptes
- Gérer les avis à tiers détenteur
- Contrôler, payer le salaire et communiquer le bulletin
- Gestion des anomalies et ajustements post-paie
- Mettre en place des indicateurs de performance (taux d'erreurs, respect des délais, réclamations)
- Le lien entre la paie et la DSN



Profitez d'un accès à Silae pendant toute la durée de votre formation !

L'utilisation de Windows est fortement recommandée. Ce logiciel n'est pas compatible avec une configuration macOS.

GÉRER LA DSN ET LES RELATIONS URSSAF

- Des déclarations multiples au flux unique
- Les points clefs de la DSN
- Collecte et déclaration « Prévoyance »
- Démonstration SILAE DSN mensuelle
- Déclarations spécifiques par évènement
- Circulation des informations avec la DSN
- Vérification et correction de la DSN avant transmission
- Vérification de la correspondance entre DSN, bordereaux de cotisation et montant à payer
- La taxe sur les salaires
- Le CFP contribution formation professionnelle
- La cotisation spécifique CCCA- BTP
- La contribution CPF CDD
- Les contributions conventionnelles
- La taxe d'apprentissage et la CSA (contribution supplémentaire)
- La participation à l'effort de construction (PEEC)
- Le contrôle URSSAF
- Régler les cotisations et les taxes (PIS, télépaiement, prélèvement...)
- Les documents justificatifs à conserver et produire

IA APPLIQUÉE AUX MÉTIERS DES RH ET DE LA PAIE

- Comprendre l'IA appliquée aux RH et à la paie
- IA & Gestion de la Paie : calculs, contrôles, conformité
- Éthique, sécurité, RGPD & bonnes pratiques IA

LE PLUS DE LA FORMATION

L'IA APPLIQUÉE AUX MÉTIERS RH ET PAIE

Et si l'intelligence artificielle devenait un véritable soutien à votre rôle en RH et paie ?

Intégré à votre formation Gestionnaire de paie, le **module dédié à l'intelligence artificielle appliquée aux métiers RH et paie** vous permet d'**anticiper les évolutions du secteur et d'adopter les bons usages**, dès aujourd'hui.

Ce module vous apprend à **utiliser l'IA de façon concrète, responsable et utile**, dans des situations professionnelles réelles, sans jamais remplacer l'expertise humaine qui reste au cœur des fonctions RH.

Vous découvrez comment l'IA peut vous aider à :

- **fiabiliser les calculs de paie** et effectuer des contrôles plus efficaces.
- **analyser plus rapidement les données sociales**.
- **sécuriser les processus** (cohérence des variables, respect des règles, conformité).
- **gagner en rigueur**, en méthode et en autonomie sur des tâches à forte valeur ajoutée.



VOTRE EXPÉRIENCE



Notre plateforme d'apprentissage en ligne a été conçue pour vous offrir une formation fluide et interactive. Avec des supports variés et un accès simplifié, vous progressez à votre rythme et dans les meilleures conditions.

LES SUPPORTS PÉDAGOGIQUES



COURS VIDÉO DE HAUTE QUALITÉ

Plongez dans nos cours vidéo de haute qualité, disponibles 24h/24 pour un apprentissage efficace et une expérience d'apprentissage enrichissante.



EXERCICES ET CAS PRATIQUES

Mettez en pratique ce que vous avez appris avec nos exercices et cas pratiques conçus pour renforcer votre compréhension et affiner vos compétences.



SUPPORTS ÉCRITS TÉLÉCHARGEABLES

Accédez à un condensé des informations des vidéos grâce à nos supports écrits téléchargeables, permettant une révision efficace où que vous soyez.



QUIZ EN FIN DE MODULE

Mesurez votre compréhension avec nos quiz en fin de module, conçus pour vous auto-évaluer et valider efficacement vos acquis.



WEBINAIRES DE FORMATION

Enrichissez votre expérience d'apprentissage avec nos webinaires interactifs ! Profitez de discussions et de conseils enrichissants pour élargir vos connaissances.



SAYNÈTES ET MISES EN SITUATION

Découvrez la réalité du métier à travers nos saynètes et mises en situation, et plongez dans des expériences concrètes pour affiner vos compétences.

Vous bénéficiez également d'un accès au logiciel Paie Silae, un des leaders du marché !

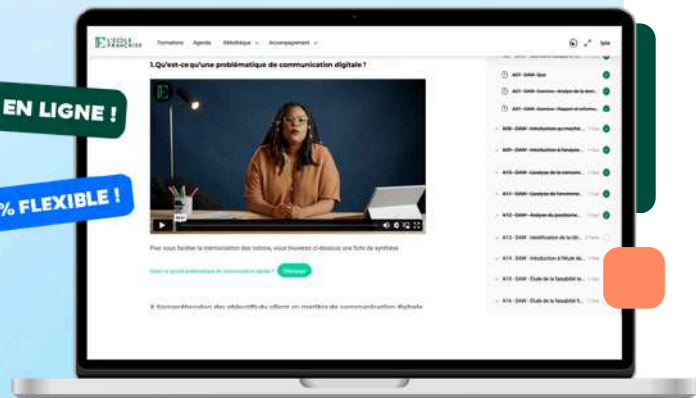
LA PLATEFORME DE FORMATION

- Accessible 24h/24 et 7j/7
- Facile à prendre en main
- Suivi de la progression
- Possibilité de replay
- Prise de rendez-vous intégrée

VOTRE RÉUSSITE COMMENCE ICI !

100% EN LIGNE !

100% FLEXIBLE !



L'ACCOMPAGNEMENT



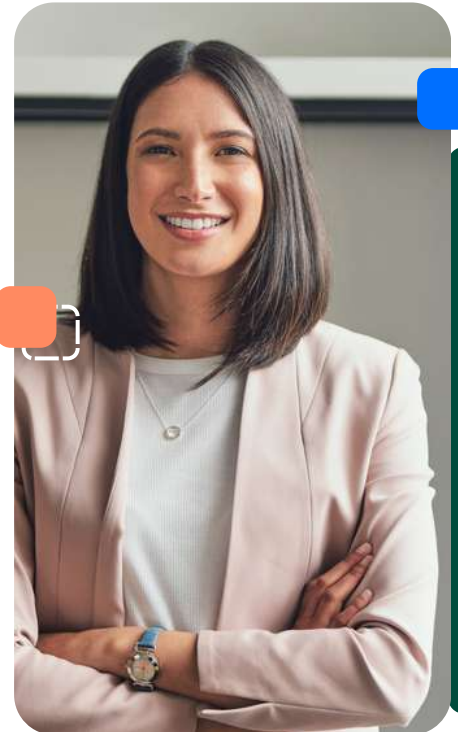
Découvrez l'accompagnement sur mesure de L'École Française conçu pour garantir votre réussite et faciliter votre parcours de formation.

VOTRE MENTOR DÉDIÉ : UN PROFESSIONNEL DU SECTEUR

- **Conseils pro** : Vous partage des conseils et astuces basés sur une riche expérience dans le domaine
- **Évolution des compétences** : Revient sur les notions clés et donne des explications détaillées
- **Boost de motivation** : Écoute et encourage pour surmonter les moments de doute et de challenge
- **Orientation carrière** : Informe et conseille pour aider à définir et à réaliser les objectifs professionnels
- **Retours continus** : Vous fait des retours réguliers et constructifs pour optimiser l'apprentissage

SES MISSIONS :

Vous projeter dans la réalité du secteur et partager des conseils clés pour réussir professionnellement



LES MENTORS DE VOTRE FORMATION



MARIE

Marie a plus de 20 ans d'expérience en tant que DRH en entreprise en France et à l'international. Elle accompagne aujourd'hui ses apprenants en tant que formatrice et mentor.

Dynamique, à l'écoute et toujours orientée solution, elle s'investit pleinement pour **faire progresser chacun à son rythme**, avec un seul objectif : **les mener à la réussite**.

SARAH

Forte de plus de 15 ans d'expérience en RH et paie, Sarah a occupé des postes de juriste en droit du travail, gestionnaire paie, DRH et directrice d'établissements de santé.

Aujourd'hui mentor et responsable de dossier social, **elle transmet son expertise avec pédagogie**, en faisant **le lien entre théorie et pratique**, à travers des cas concrets et des actualités.

LES EXAMENS



Grâce à notre plateforme d'examen à distance en e-surveillance, vous passez votre évaluation en toute sérénité, où que vous soyez. Sécurisée et simple d'utilisation, elle garantit le bon déroulement de votre examen tout en respectant les exigences officielles.

L'EXAMEN DE VOTRE CERTIFICATION

Garantir la production de la paie dans le respect de la confidentialité, du secret professionnel et des législations en vigueur.

- Mise en situation professionnelle écrite en e-surveillance : 4 heures
- Accessible depuis votre compte macertification.org

LA FLEXIBILITÉ

E-SURVEILLANCE

- Depuis chez vous
- Accessible 24h/24 et 7j/7
- A tout moment de votre formation

MATÉRIEL REQUIS

- Ordinateur avec webcam
- Connexion internet stable
- Environnement propice à la concentration

LA CERTIFICATION

Un parchemin lié au bloc 1 sera délivré sous format dématérialisé à la suite du jury de certification annuelle. Celui-ci est valable à vie.

NOTRE ÉCOLE PARTENAIRE

- Près de **40 ans d'expérience** dans la formation
- 6 campus et **3 750 étudiants formés** chaque année
- L'appartenance à **Eduservices**, un réseau puissant d'écoles

Avec IPAC, bénéficiez **d'une certification spécialisée et reconnue** pour vous lancer dans une carrière réussie en ressources humaines !



NOS OFFRES

	LIGHT	BASE	PREMIUM
Support disponible par mail pour vous accompagner	✓	✓	✓
Masterclass interactives animées en direct	✓	✓	✓
Fiches synthèse et supports de cours PDF téléchargeables	✓	✓	✓
Quiz, exercices et cas pratiques concrets	✓	✓	✓
Cours vidéos engageants avec des formateurs experts	✓	✓	✓
Accès à nos modules de coaching carrière	✓	✓	✓
Accès illimité aux contenus et leurs mises à jour à vie	✗ limité à 1 an	✗ limité à 3 ans	✓
Coaching personnalisé jusqu'à la certification	✓	✓	✓
Séances privées illimitées* de mentorat avec un expert	5 séances	10 séances	✓
<small>*à raison de 1 séance/jour pendant 1 an</small>			
TARIFS	1699€ soit 212,38€ pendant 8 mois TTC éligible à la prise en charge	1999€ soit 249,88€ pendant 8 mois TTC éligible à la prise en charge	2399€ soit 299,87€ pendant 8 mois TTC éligible à la prise en charge

LES AVIS DE NOS APPRENANTS

JIMMY - ★★★★★

“

J'ai trouvé le moyen de travailler pendant la pause du midi pendant mon activité, le soir et également pendant les week-ends.

Je pense qu'il est essentiel de faire un point avec son coach et son mentor au moins une fois par mois, ne serait-ce pour faire le point sur son évolution.

La prise en main de la plateforme est facile et ludique. Ce qui est sympa c'est qu'on peut interagir avec d'autres apprenants qui suivent la même formation que nous.

C'est une fierté pour moi de repasser un diplôme à plus de 35 ans !"

LE PROJET :

Anciennement préparateur en pharmacie, Jimmy a choisi de rejoindre L'École Française dans le cadre d'un plan de départs volontaires organisé par son entreprise.

Il a choisi de se reconvertir dans les ressources humaines, un secteur porteur, pour s'assurer un avenir riche et épanouissant.

LAURENT - ★★★★★

“

J'ai vraiment apprécié la qualité de la formation, l'organisation et la facilité des outils du site. C'est très bien.

ADÉLAÏDE - ★★★★★

“

Je suis heureuse de faire ma formation à l'École Française. Il y a un suivi avec les coachs qui suivait mon évolution et ils me donnaient des bons conseils et grâce à ces conseils, j'ai pu évoluer et me motiver. Pour le moment je viens de finir mon premier stage et j'en cherche d'autres. [...] Je vous encourage tous à commencer vos cours avec l'École Française.

ÉLÉONORE - ★★★★★

“

Bonne formation. Très bonne prise en charge de Marine et bienveillance, elle prend le temps de nous guider au fur et à mesure de la formation. Points réguliers pour suivre l'avancée du parcours, webinaires organisés de manière événementielle (comment bien rédiger son CV etc ...).

LE PROJET :

Après 10 ans dans le secteur du luxe et du commerce, Eléonore souhaite se réorienter dans les ressources humaines. Les conseils et l'accompagnement de Marine lui permettent de s'aventurer dans ce nouveau projet en toute confiance !

LES POINTS CLÉS



ACCOMPAGNEMENT

Coaching personnalisé

Profitez de l'accompagnement 100% sur mesure pour avancer sereinement dans votre formation.

Mentorat illimité

Profitez de séances privées avec un expert du secteur. Corrections d'exercices, révisions, projet professionnel, il vous guide vers la réussite.

Service client

Un problème ? Une question ? Un besoin ? Obtenez une réponse dans les plus brefs délais par mail ou par téléphone.



COMPÉTENCES

Cours vidéo accessibles à vie

Accédez à vos contenus de formation en illimité et l'ensemble de leurs mises à jour à vie

Préparation aux examens

Annales, examens blancs, conseils, obtenez votre diplôme dans les meilleures conditions.

Approche pratique

Entraînez-vous grâce aux nombreux exercices, quiz et cas pratiques disponibles



EXPERTISE

Conférence spécialisées

Profitez de l'accompagnement 100% sur mesure pour avancer sereinement dans votre formation.

Masterclass interactives

Vivez des moments d'échanges avec un professionnel du secteur autour de thématiques clés en lien avec votre formation.



LES FINANCEMENTS

Pour faciliter l'accès à nos formations, **plusieurs financements** sont à votre disposition. **Vous pouvez choisir de financer votre formation par :**

- Carte bancaire en mensualités
- Votre entreprise grâce à son Plan de Formation ou son
- Opérateur de compétences
- Les organismes publics comme France Travail
- Votre Compte Personnel de Formation (CPF)



LE SECTEUR

LES ENJEUX ACTUELS

Le secteur des ressources humaines connaît de **profondes mutations liées aux évolutions du monde du travail**. Les professionnels RH jouent un rôle stratégique dans la performance globale des organisations, tout en plaçant l'humain au cœur des décisions.

→ Sécurisation juridique et conformité sociale

Dans un environnement législatif en constante évolution, la maîtrise du cadre légal et conventionnel est cruciale. Le Responsable paie doit garantir une stricte conformité des pratiques sociales pour prévenir les risques de contentieux et sécuriser les contrôles URSSAF.

OPPORTUNITÉ

Cela crée un besoin croissant pour des experts capables de sécuriser les processus RH, d'agir en conseillers techniques auprès de la direction et de garantir la sérénité sociale de l'entreprise par une gestion irréprochable des droits des salariés.

→ Qualité de vie au travail et inclusion

Le bien-être, l'équilibre vie professionnelle / vie personnelle, la diversité et l'inclusion sont devenus des enjeux centraux. Les politiques RH doivent évoluer pour répondre aux attentes sociales et sociétales des collaborateurs.

OPPORTUNITÉ

Les professionnels RH peuvent développer des politiques QVCT et RSE impactantes, favorisant l'engagement, la motivation et la performance collective.

→ Digitalisation des pratiques RH

Les outils numériques (SIRH, plateformes de recrutement, outils collaboratifs) transforment la fonction RH, en automatisant les processus et en renforçant l'analyse des données sociales.

OPPORTUNITÉ

Cette évolution ouvre la voie à des métiers RH plus stratégiques, orientés data, pilotage et accompagnement du changement.



LES GRANDES LIGNES

Tâches variées :

- Produire et sécuriser la paie
- Gérer les déclarations sociales et obligations légales
- Assurer la gestion administrative du personnel liée à la paie

Environnement de travail :

Services RH en entreprises, cabinets d'expertise comptable ou cabinets spécialisés en paie, secteur public

Compétences Requises :

- Sens relationnel
- Connaissance des logiciels RH
- Notions en droit du travail
- Compétences organisationnelles

Perspectives de Carrière :

Vers des postes à responsabilités, comme responsable paie ou responsable administration du personnel.

Modalités

Modalités d'assistance du stagiaire lors de la séquence de formation réalisée à distance

1- Les compétences et les qualifications des personnes chargées d'assister le bénéficiaire de la formation :

Florence Tersiguel :

Master of Science in Management – Kedge Business School, spécialisation Marketing Management, Directrice de la formation de L'École Française, accompagnée de son équipe pédagogique.

Alexandre Tirman :

Directeur des consultants pédagogiques de L'École Française, assisté d'une équipe de conseillers experts métiers dédiés par parcours de formation.

2- Les modalités techniques selon lesquelles le stagiaire est accompagné ou assisté, les périodes et les lieux mis à sa disposition pour s'entretenir avec les personnes chargées de l'assister ou les moyens dont il dispose pour contacter ces personnes

Pendant toute la durée de la formation, le stagiaire est accompagné dans tous les cas via la messagerie intégrée à la plateforme e-learning de L'École Française.

Il peut également solliciter un accompagnement technique ou pédagogique par e-mail à l'adresse : support@lecolefrancaise.fr. Le stagiaire peut solliciter un ou plusieurs rendez-vous personnalisés avec un professionnel expert via la plateforme Calendly intégrée dans la plateforme e-learning.

Les professionnels experts disposent des qualités suivantes : fibre pédagogique, aisance orale, écrite et relationnelle, expertise métier.

3- Les délais dans lesquels les personnes en charge de son suivi sont tenues de l'assister en vue du bon déroulement de l'action, lorsque cette aide n'est pas apportée de manière immédiate.

Dans tous les cas, une assistance sera apportée au stagiaire dans un délai maximal de 7 jours après l'envoi d'un e-mail à l'adresse suivante : support@lecolefrancaise.fr



ÉVALUATION DES RÉSULTATS ET MODALITÉS DE SUIVI DE L'ACTION DE FORMATION

Chaque complétion d'un chapitre (ex. : cours vidéo) de la plateforme de formation à distance est enregistrée et conservée dans la base de données MySQL de la plateforme. Un rapport nominatif peut être édité à tout moment pour vérifier l'assiduité et la complétion des chapitres, et suivre l'exécution de l'action.

Au cours de la réalisation de la séquence de l'action de formation à distance, les acquis des stagiaires seront évalués grâce à différents tests en ligne (quiz type QCM, étude de cas, mise en situation, etc.).

Des e-mails de relance pourront également être adressés au Stagiaire, lorsque celui-ci n'aura pas exécuté la totalité de l'action de formation.



MODALITÉS DE SANCTION DE L'ACTION DE FORMATION

1- Certificateur et certification professionnelle

- **Certificateur : IPAC**
- **Titre certifié : Bloc de compétences n°1 - "Garantir la production de la paie dans le respect de la confidentialité, du secret professionnel et des législations en vigueur" du titre certifié IPAC «Responsable paie et administration du personnel» (RNCP41441).**

2- Modalités d'inscription aux épreuves du bloc de compétences de la certification professionnelle

Dès que le stagiaire termine sa formation, il pourra passer l'examen écrit du bloc de compétence via la plateforme Macertification.org accessible depuis la plateforme cours. Tous les tarifs d'examens liés au titre sont inclus dans le prix de la formation.

Il est à noter que tout apprenant, qui aurait suivi la formation à distance, peut s'inscrire à toutes les épreuves de la certification professionnelle.

3- Modalités d'évaluation lors des épreuves

L'examen se fait à 100% en ligne et dure 4 heures.

Déroulement :

L'examen lié à ce bloc correspond à une mise en situation professionnelle réalisée en e-surveillance sur la plateforme Macertification.org, plateforme accessible depuis votre parcours de formation.

Le bloc est validé si la note obtenue est égale ou supérieure à 10/20.

4- Document délivré après le passage du bloc de la certification professionnelle

Un parchemin lié au bloc 1 sera délivré sous format dématérialisé à la suite du jury de certification annuelle. Celui-ci est valable à vie.

ACCESSIBILITÉ HANDICAP

Nos formations sont accessibles aux personnes en situation de handicap physique à la condition qu'elles puissent utiliser un ordinateur, une tablette et/ou un smartphone.

Les personnes malentendantes et malvoyantes ne pourront toutefois pas bénéficier de manière autonome de l'ensemble des services proposés :

Les personnes malentendantes ne pourront pas exploiter l'audio de nos contenus vidéo et les formats podcast quand ils sont proposés, ni bénéficier des rendez-vous téléphoniques avec nos mentors.

Resteront accessibles : les visuels de nos contenus vidéos, nos supports de formation écrits (qui, selon le type de formation choisie, peuvent couvrir plus de 80 % des contenus vidéo) et la réalisation des quiz en ligne nécessaires à la réalisation de la formation.

Les personnes malvoyantes ne pourront pas exploiter les visuels de nos contenus vidéos et nos supports de formation écrits, ni réaliser les quiz en ligne sans être accompagnées.

Resteront accessibles : l'audio de nos contenus vidéo, les formats podcast quand ils sont proposés et les rendez-vous téléphoniques avec nos mentors.



EF L'ÉCOLE FRANÇAISE



lecolefrancaise.fr

