

PROGRAMME DE FORMATION

Chef de projet évènementiel

RNCP 36487

Éligible CPF

100% en ligne

Certifiante

Vous souhaitez créer des évènements de A à Z ?



Formez-vous à l'évènementiel pour créer, organiser et coordonner des évènements !



SOMMAIRE

<u>Les informations pratiques</u>	3
<u>Le programme de formation</u>	4
<u>Une formation pratique</u>	6
<u>Nos gages de qualité</u>	7
<u>Notre accompagnement</u>	8
<u>Notre offre</u>	9
<u>Le secteur</u>	11
<u>Les métiers accessibles après la formation</u>	12
<u>Les modalités de formation et d'évaluation</u>	13



Formation en ligne

CHEF DE PROJET EVENEMENTIEL

FRANCE COMPÉTENCES (RNCP 36487)

Préparez le Bloc de compétences n°4 « Réalisation de la gestion événementielle de la communication, des relations presses, relations publiques/média » de la certification « Chargé du marketing et de la communication » (RNCP 36487).

Certificateur : 

LES INFORMATIONS PRATIQUES

Durée

- **Durée estimée de l'action de formation** : 60 heures en e-learning à distance
- **Temps de formation** : 1 à 4 mois
Vous disposez néanmoins de 5 mois pour réaliser votre action de formation

Pour qui ?

- **Prérequis** : Bac + 2 validé OU Bac + 2 non validé et 3 ans d'expérience professionnelle OU Bac validé et 5 ans d'expérience professionnelle

Sanction

- **Certification** : Bloc 4 - "Réalisation de la gestion événementielle de la communication, des relations presse, relations publiques/média" (RNCP 36487).
- **Examens bloc 4** : Un cas pratique écrit d'une durée de 3 heures portant sur l'organisation d'un événement.
- **Évaluation** : Tests en contrôle continu sur la plateforme en ligne durant la formation.

LES OBJECTIFS DE LA FORMATION

Prêt à vous plonger dans un rôle combinant gestion et créativité ?

Découvrez les compétences essentielles que vous développerez tout au long de votre formation.

- Mise en place logistique d'un évènement
- Rédiger les dossiers de presse
- Fixer des objectifs réalistes et atteignables
- Fidéliser et entretenir son réseau
- Gérer la communication, les relations presse, publiques et média
- Coordonner la production générale de l'évènement



PROGRAMME

Cette action de formation est une action concourant au développement des compétences réalisées suivant un format à distance.

DURÉE : 15 H



LES DIFFÉRENTS TYPES D'ÉVÈNEMENTS

- **Les différents types d'évènements** : Comprendre et maîtriser la diversité des évènements, de corporatifs à sociaux, pour une planification adaptée.
- **Trouver ses clients et répondre à des appels d'offres** : Stratégies efficaces pour attirer des clients et élaborer des propositions gagnantes.
- **Étudier la chaîne de valeur pour estimer le budget** : Analyse de la chaîne de valeur pour une estimation précise des coûts et optimisation du budget.
- **Prévoir les différentes étapes d'un évènement** : Planification détaillée des phases d'un évènement, de la conception à l'exécution, pour garantir le succès.

OBJECTIF :

Connaître les différents types d'évènements, prévoir les différentes étapes d'un évènement et estimer un budget.

DURÉE : 15 H

GÉRER LES DIFFÉRENTS PRESTATAIRES D'UN ÉVÈNEMENT

- **Les prestataires liés au lieu ou à la restauration** : Sélection et coordination avec des lieux d'évènement et des services de restauration pour créer une expérience mémorable.
- **L'agence évènementielle** : Collaboration avec des agences pour concevoir et déployer des évènements sur mesure, tirant parti de leur expertise et réseau.
- **Les prestataires d'activité et d'animation** : Engagement d'animateurs et d'organisateur d'activités pour enrichir l'évènement et engager les participants.
- **Les prestataires techniques, logistiques et d'accueil** : Organisation logistique, technique et gestion de l'accueil pour assurer le bon déroulement de l'évènement.

OBJECTIF :

Connaître les différents prestataires et coordonner la production générale de l'évènement



PROGRAMME

Cette action de formation est une action concourant au développement des compétences réalisées suivant un format à distance.

DURÉE : 15 H

PRÉPARER ET ORGANISER SON ÉVÈNEMENT



- **Cahier des charges, management des équipes et logistique** : Élaboration d'un cahier des charges précis, gestion efficace des équipes et planification logistique.
- **Les outils et méthodes de gestion** : Utilisation de logiciels de planification et méthodes de gestion de projet.
- **Construire un plan de communication** : Développement d'une stratégie de communication intégrée.
- **Les outils de communication** : Emploi de divers canaux et outils, tels que les réseaux sociaux et le marketing par courriel.
- **Démarches administratives et relation presse** : Gestion des formalités administratives, présentation et construire un réseau de presse dans le cadre d'une médiatisation

OBJECTIF :

Gérer la mise en place logistique d'un évènement et rédiger les dossiers de presse

DURÉE : 15 H

GESTION DU JOUR J ET PILOTAGE POST-ÉVÈNEMENT

- **Communication interne lors de l'évènement** : Mise en place de canaux efficaces pour une coordonner les membres de l'équipe et les prestataires.
- **Communication externe lors de l'évènement** : Stratégie ciblée visant à engager un public avant, pendant, et après l'évènement en utilisant différents médias.
- **Gestion d'équipe et management des prestataires** : Superviser les prestataires, garantir le respect du cahier des charges et son l'exécution.
- **Fidélisation d'un réseau** : Cultiver des relations avec les participants, sponsors, et partenaires.
- **Analyse post-évènement** : Évaluation des retombées de l'évènement, feedbacks, et analyse des performances.

OBJECTIF :

Gérer la communication, les relations presse, publiques et média, coordonner la production générale de l'évènement. Fidéliser et entretenir son réseau



UNE FORMATION PRATIQUE

Découvrez les atouts majeurs qui font de notre formation chef de projet évènementiel la référence pour une carrière réussie dans ce secteur.

DES OUTILS ET TECHNIQUES UTILES AU QUOTIDIEN

Pour vous accompagner au mieux dans votre parcours, nous mettons l'accent sur des techniques et outils indispensables à maîtriser. Vous retrouverez ainsi au sein de votre formation :



- Créer un cahier des charges
- Construire un plan de communication
- Gérer la mise en place logistique
- Coordonner la production générale de l'évènement
- Fidéliser et entretenir son réseau

Maîtriser ces outils et techniques vous permettra d'optimiser votre efficacité et de naviguer avec aisance dans votre quotidien professionnel dans le domaine de l'évènementiel.

LES SUPPORTS DE FORMATION



Cours vidéo de haute qualité

Plongez dans nos cours vidéo de haute qualité, disponibles 24h/24 pour un apprentissage efficace et une expérience d'apprentissage enrichissante.



Exercices et cas pratiques

Mettez en pratique ce que vous avez appris avec nos exercices et cas pratiques conçus pour renforcer votre compréhension et affiner vos compétences.



Supports écrits téléchargeables

Accédez à un condensé des informations des vidéos grâce à nos supports écrits téléchargeables, permettant une révision efficace où que vous soyez.



Quiz en fin de module

Mesurez votre compréhension avec nos quiz en fin de module, conçus pour vous autoévaluer et valider efficacement vos acquis.



Webinaires de formation

Enrichissez votre expérience d'apprentissage avec nos webinaires interactifs ! Profitez de discussions et de conseils enrichissants pour élargir vos connaissances.



Études de cas

Plongez au cœur de la réalité du métier grâce à nos études de cas. Vivez des expériences concrètes qui vous permettront d'affiner et d'appliquer vos compétences.

NOS GAGES DE QUALITÉ

Découvrez l'expertise de nos formateurs et la renommée de notre école partenaire, deux éléments clés garantissant une formation d'excellence pour votre réussite professionnelle.

NOS FORMATEURS EXPERTS



Fondatrice d'une agence de communication

JADE

Jade a longtemps travaillé comme chef de projet en communication et évènementiel en freelance pour différentes entreprises, ce qui lui a permis de se faire un réseau et de découvrir différents secteurs dans l'évènementiel. Multicasquette, elle s'est lancée comme formatrice en évènementiel et en communication et conseille et coache de nombreuses entreprises. Grâce au réseau qu'elle a développé au cours de sa carrière, Jade a depuis créé sa propre agence de communication et d'évènementiel et travaille avec différents collaborateurs.



Formateur & Auto-entrepreneur

BAPTISTE

Après une expérience de commercial dans l'hôtellerie puis la restauration, durant lesquelles il organise de nombreux événements et construit un maillage de contact important notamment dans l'évènementiel sportif. Depuis 2017, Baptiste s'est reconverti dans l'enseignement et enseigne auprès d'étudiants à l'ESC Clermont Business School et à la CCI du Puy-de-Dôme, ce qui lui vaut un discours pédagogique et très structuré. Il est également auto-entrepreneur et organise des événements pour différentes entreprises.

NOTRE ÉCOLE PARTENAIRE

ISIFA



Notre partenaire certificateur, Isifa Plus Values c'est :

- **30 ans** d'expérience
- Plus de **2 000 apprenants formés** chaque année
- L'appartenance à EduserVICES, **un puissant réseau d'écoles**
- Un objectif : former aux métiers transversaux de **bac+2 à bac+5**

NOTRE ACCOMPAGNEMENT

Découvrez l'accompagnement sur mesure de L'École Française conçu pour garantir votre réussite et faciliter votre parcours de formation.

VOTRE COACH PERSONNEL CHEZ L'ÉCOLE FRANÇAISE



- **Onboarding** : Vous accompagne pour une prise en main réussie de la plateforme
- **Conseils méthodologiques** : Vous propose des conseils pour vous organiser et gérer votre temps
- **Interlocuteur de confiance** : Est à votre disposition pour résoudre toute difficulté rencontrée
- **Boost de motivation** : Intervient pour raviver votre motivation et maintenir le focus sur les objectifs
- **Suivi adaptatif** : Assure un suivi régulier et ajuste le soutien en fonction de vos besoins en évolution

MISSIONS

Faciliter votre expérience d'apprentissage à nos côtés et vous guider vers la réussite de votre projet.

VOTRE MENTOR DÉDIÉ : UN PROFESSIONNEL DU SECTEUR

- **Conseils pro** : Vous partage des conseils et astuces basés sur une riche expérience dans le domaine
- **Évolution des compétences** : Revient sur les notions clés et donne des explications détaillées
- **Boost de motivation** : Écoute et encourage pour surmonter les moments de doute et de challenge
- **Orientaion carrière** : Informe et conseille pour aider à définir et à réaliser les objectifs professionnels
- **Retours continus** : Vous fait des retours réguliers et constructifs pour optimiser l'apprentissage





MISSIONS

Vous projeter dans la réalité du secteur et partager des conseils clés pour réussir professionnellement.



COMPARATIF DE NOS OFFRES

Découvrez nos offres, élaborées pour répondre précisément à vos besoins et vous offrir une expérience d'apprentissage unique et de qualité, adaptée à votre projet.

	LIGHT	BASE	PREMIUM
 Échanges Accès exclusif au groupe Facebook réservé aux apprenants	✓	✓	✓
 Expertise Masterclass interactives animées en direct	✓	✓	✓
Conférences spécialisées pour développer votre employabilité	✗	✓	✓
 Compétences Fiches synthèse et supports de cours PDF téléchargeables	✓	✓	✓
Cours vidéos engageants avec des formateurs experts	✓	✓	✓
Quiz, exercices et cas pratiques concrets	✓	✓	✓
Accès illimité aux contenus et leurs mises à jour à vie	✗ Limité à 1 an	✗ Limité à 3 ans	✓
 Accompagnement Coaching personnalisé jusqu'à la certification	✓	✓	✓
Aide à l'organisation et conseils pratiques	✗	✓	✓
Séances privées illimitées* de mentorat avec un expert	✗ Limité à 5 séances valables 1 an	✗ Limité à 10 séances valables 1 an	✓
Service client prioritaire par mail et téléphone	✗	✗	✓
TARIFS	1 699€ Soit 212,37€ pendant 8 mois TTC éligible à prise en charge	1 999€ Soit 249,88€ pendant 8 mois TTC éligible à prise en charge	2 399€ Soit 299,87€ pendant 8 mois TTC éligible à prise en charge

*à raison de 1 séance/jour pendant 1 an

VOTRE FORMATION AVEC NOUS

Unique sur le marché, notre formation en ligne combine des sessions en direct avec nos mentors, l'accès 24/7 à vos cours sur notre plateforme, un suivi personnalisé, et une communauté active, pour une expérience d'apprentissage riche et interactive.

ACCOMPAGNEMENT

- **Coaching personnalisé**
Profitez de l'accompagnement 100% sur mesure pour avancer sereinement dans votre formation.
- **Mentorat illimité**
Profitez de séances privées avec un expert du secteur. Corrections d'exercices, révisions, projet professionnel, il vous guide vers la réussite.
- **Service client prioritaire**
Un problème ? Une question ? Un besoin ? Obtenez une réponse dans les plus brefs délais par mail ou par téléphone.

COMPÉTENCES

- **Cours vidéo accessibles à vie**
Accédez à vos contenus de formation en illimité et l'ensemble de leurs mises à jour à vie
- **Fiches de synthèse**
Retrouvez des fiches de synthèse pour les notions importantes de votre formation.
- **Approche pratique**
Entraînez-vous grâce aux nombreux exercices, quiz et cas pratiques disponibles



ÉCHANGES

- **Communauté d'apprenants**
Rejoignez notre groupe Facebook privé pour échanger avec les autres apprenants et profitez d'actualités sur votre formation.
- facebook**

EXPERTISE

- **Conférence spécialisées**
Profitez de l'accompagnement 100% sur mesure pour avancer sereinement dans votre formation.
- **Masterclass interactives**
Vivez des moments d'échanges avec un professionnel du secteur autour de thématiques clés en lien avec votre formation.

LES FINANCEMENTS

Pour faciliter l'accès à nos formations, **plusieurs financements** sont à votre disposition. **Vous pouvez choisir de financer votre formation par :**

-  **Carte bancaire en mensualités**
-  **Les organismes publics comme Pôle Emploi**
-  **Votre entreprise grâce à son Plan de Formation ou son Opérateur de compétences**
-  **Votre Compte Personnel de Formation (CPF)**

DÉCOUVREZ LE SECTEUR

Le domaine de l'événementiel, mélange essentiel de stratégie et créativité, joue un rôle crucial dans la création d'expériences mémorables et impactantes.

LES GRANDES LIGNES

Tâches variées :

- Planification et coordination d'événements
- Gestion des fournisseurs et partenariats
- Suivi budgétaire
- Stratégie de communication et promotion de l'événement

Environnement de travail :

Agences de marketing digital, entreprises, plateformes e-commerce

Compétences requises :

- Planification et exécution d'événements
- Gestion logistique
- Coordination avec les intervenants
- Communication et marketing événementiel
- Évaluation post-événement et reporting

Perspectives de carrière :

Vers des postes d'expertise et de leadership dans la stratégie digitale et le marketing en ligne



LES ENJEUX ACTUELS

Avec les changements constants dans le secteur événementiel, les défis pour un chef de projet événementiel incluent l'adaptation aux nouvelles tendances digitales et la capacité à générer une participation active du public.

→ Digitalisation des événements :

La transformation numérique impose aux chefs de projet événementiel de repenser la conception et la diffusion des événements pour s'adapter aux formats virtuels et hybrides.

🎯 OPPORTUNITÉ :

Cette évolution offre la chance d'atteindre un public plus large et diversifié, dépassant les limites géographiques et permettant une interaction en temps réel avec des participants du monde entier

→ Expérience participant personnalisée :

Les attentes des participants évoluent vers des expériences plus personnalisées et interactives lors des événements

🎯 OPPORTUNITÉ :

En utilisant les données et les technologies avancées pour personnaliser les expériences, les chefs de projet peuvent augmenter la satisfaction et l'engagement des participants, créant ainsi des événements plus impactants et mémorables.

→ Développement durable dans l'événementiel :

La prise de conscience écologique croissante exige l'intégration de pratiques durables dans la planification et l'exécution des événements.

🎯 OPPORTUNITÉ :

En adoptant des approches écoresponsables, les chefs de projet peuvent réduire l'impact environnemental des événements et attirer un public soucieux du développement durable, valorisant ainsi leur marque.

TROUVEZ VOTRE MÉTIER

Avec le paysage de l'évènementiel est en constante évolution, notre formation vous sera bénéfique pour une multitude de carrières passionnantes et lucratives.

CHEF DE PROJET ÉVÈNEMENTIEL

Maître d'orchestre des événements, le Chef de projet évènementiel assure la conception, la coordination et la réalisation d'événements variés.

→ Missions principales :

- Définir les objectifs et le concept de chaque événement.
- Coordonner les équipes (fournisseurs, prestataires, personnel sur site).
- Suivre et ajuster l'organisation pour garantir le succès de l'événement.

RÉMUNÉRATION : 2 500€ À 3 000€ BRUT/MOIS

CHARGE DE RELATION PRESSE

Relais essentiel entre une organisation et les médias, le Chargé de presse vise à optimiser la présence médiatique de son employeur.

→ Missions principales :

- Élaborer et diffuser des communiqués et dossiers de presse.
- Construire et entretenir des relations avec les journalistes et influenceurs.
- Organiser des événements médiatiques et gérer les demandes d'informations.

RÉMUNÉRATION : 2 100€ À 3 500€ BRUT/MOIS

COMMUNITY MANAGER

Ambassadeur d'une marque sur internet, le Community Manager engage et fédère les communautés en ligne autour de la marque.

→ Missions principales :

- Élaborer la stratégie de contenu sur les réseaux sociaux.
- Animer et interagir avec la communauté.
- Analyser les performances des actions sur les réseaux et ajuster la stratégie en conséquence.

RÉMUNÉRATION : 2 000€ À 3 000€ BRUT/MOIS



LES STRUCTURES QUI RECRUTENT

AGENCES ÉVÈNEMENTIELLES

Spécialisées dans la création et la gestion d'événements de tous types, ces agences offrent des services clés en main, de la conception à l'exécution.

Elles recherchent des chefs de projet évènementiel capables de gérer des projets complexes, assurant l'originalité et la réussite des événements pour satisfaire une clientèle variée.

SECTEUR CULTUREL

Musées, théâtres, parcs d'attractions et organisateurs de festivals font appel à des chefs de projet évènementiel pour concevoir et coordonner des événements qui enrichissent l'offre culturelle et divertissent le public.

Ils recherchent des professionnels capables d'allier créativité, gestion rigoureuse et connaissance du domaine culturel.

SOCIÉTÉS DE COMMUNICATION

Ces entreprises, axées sur la création d'images de marque et la communication externe, organisent régulièrement des événements promotionnels, des lancements de produits ou des conférences de presse.

Elles nécessitent des chefs de projet évènementiel doués en planification stratégique et en communication pour maximiser la visibilité et l'impact de leurs initiatives.

MODALITÉS

MODALITÉS D'ASSISTANCE DU STAGIAIRE LORS DE LA SÉQUENCE DE FORMATION RÉALISÉE À DISTANCE

1- Les compétences et les qualifications des personnes chargées d'assister le bénéficiaire de la formation

- **Florence Gilbert-Tersiguel** : Master of Science in Management – Kedge Business School, spécialisation Marketing Management, Directrice de la formation de L'École Française, accompagnée de son équipe pédagogique.
- **Sibel Yener** : Maîtrise Commerce international, IAE Perpignan, Directrice des consultants pédagogiques de l'École Française, assistée d'une équipe de conseillers experts métiers dédiés par parcours de formation.

2- Les modalités techniques selon lesquelles le stagiaire est accompagné ou assisté, les périodes et les lieux mis à sa disposition pour s'entretenir avec les personnes chargées de l'assister ou les moyens dont il dispose pour contacter ces personnes

Pendant toute la durée de la formation, le stagiaire est accompagné dans tous les cas via la messagerie intégrée à la plateforme e-learning de L'École Française.

Il peut également solliciter un accompagnement technique ou pédagogique par e-mail à l'adresse : support@lecolefrancaise.fr. Le stagiaire peut solliciter un ou plusieurs rendez-vous personnalisés avec un professionnel expert via la plateforme Calendly intégrée dans la plateforme e-learning. Les conditions d'accès dépendent de la formule tarifaire BASE, ou PREMIUM que le Stagiaire a choisie.

Les professionnels experts disposent des qualités suivantes : fibre pédagogique, aisance orale, écrite et relationnelle, expertise métier.

3- Les délais dans lesquels les personnes en charge de son suivi sont tenues de l'assister en vue du bon déroulement de l'action, lorsque cette aide n'est pas apportée de manière immédiate.

Dans tous les cas, une assistance sera apportée au stagiaire dans un délai de maximum de 7 jours après l'envoi d'un e-mail à l'adresse suivante : support@lecolefrancaise.fr

Le délai d'assistance pourra être plus rapide en fonction de la formule tarifaire BASE, ou PREMIUM.

ÉVALUATION DES RÉSULTATS ET MODALITÉS DE SUIVI DE L'ACTION DE FORMATION

Chaque complétion d'un chapitre (ex : cours vidéo) de la plateforme de formation à distance est enregistrée et conservée dans la base de données MySQL de la plateforme. Un rapport nominatif peut être édité à tout moment pour vérifier l'assiduité et la complétion des chapitres, et suivre l'exécution de l'action.

- Au cours de la réalisation de la séquence de l'action de formation à distance, les acquis des stagiaires seront évalués grâce à différents tests en ligne (quiz type QCM, étude de cas, mise en situation, etc.).
- Des e-mails de relance pourront également être adressés au Stagiaire, lorsque celui-ci n'aura pas exécuté la totalité de l'action de formation.

MODALITÉS

MODALITÉS DE SANCTION DE L'ACTION DE FORMATION

1- Certificateur et certification professionnelle

- **Certificateur** : ISIFA PLUS VALUES

Certification professionnelle : Bloc de compétences n°4 « Réalisation de la gestion événementielle de la communication, des relations presses, relations publiques/média » de la certification « Chargé du marketing et de la communication » (RNCP 36487).

2- Modalités d'inscription aux épreuves du bloc de compétences de la certification professionnelle

Dès que le Stagiaire termine sa formation, il pourra se créer un compte sur Macertification.org afin d'accéder à l'épreuve de certification.

Le tarif de passage du bloc de compétences de la certification professionnelle est inclus dans le prix de la formation.

Il est à noter que tout apprenant, qui aurait suivi la formation à distance, peut s'inscrire aux épreuves conduisant à ce bloc de compétences.

3- Modalités d'évaluation lors des épreuves

L'examen se fait à 100% en ligne et dure 3 heures

Déroulement :

Il s'agit d'un cas pratique écrit d'une durée de 3 heures portant sur l'organisation d'un événement. L'épreuve sera évaluée sur 20 points.

Le bloc est validé si la note obtenue est égale ou supérieure à 10/20.

4- Document délivré après le passage du bloc de la certification professionnelle

Une attestation de réussite au bloc 4 sera délivré sous format dématérialisé à la suite de l'examen.

Celle-ci est valable à vie.



ACCESSIBILITÉ HANDICAP

Nos formations sont accessibles aux personnes en situation de handicap physique à la condition qu'elles puissent utiliser un ordinateur, une tablette et/ou un smartphone.

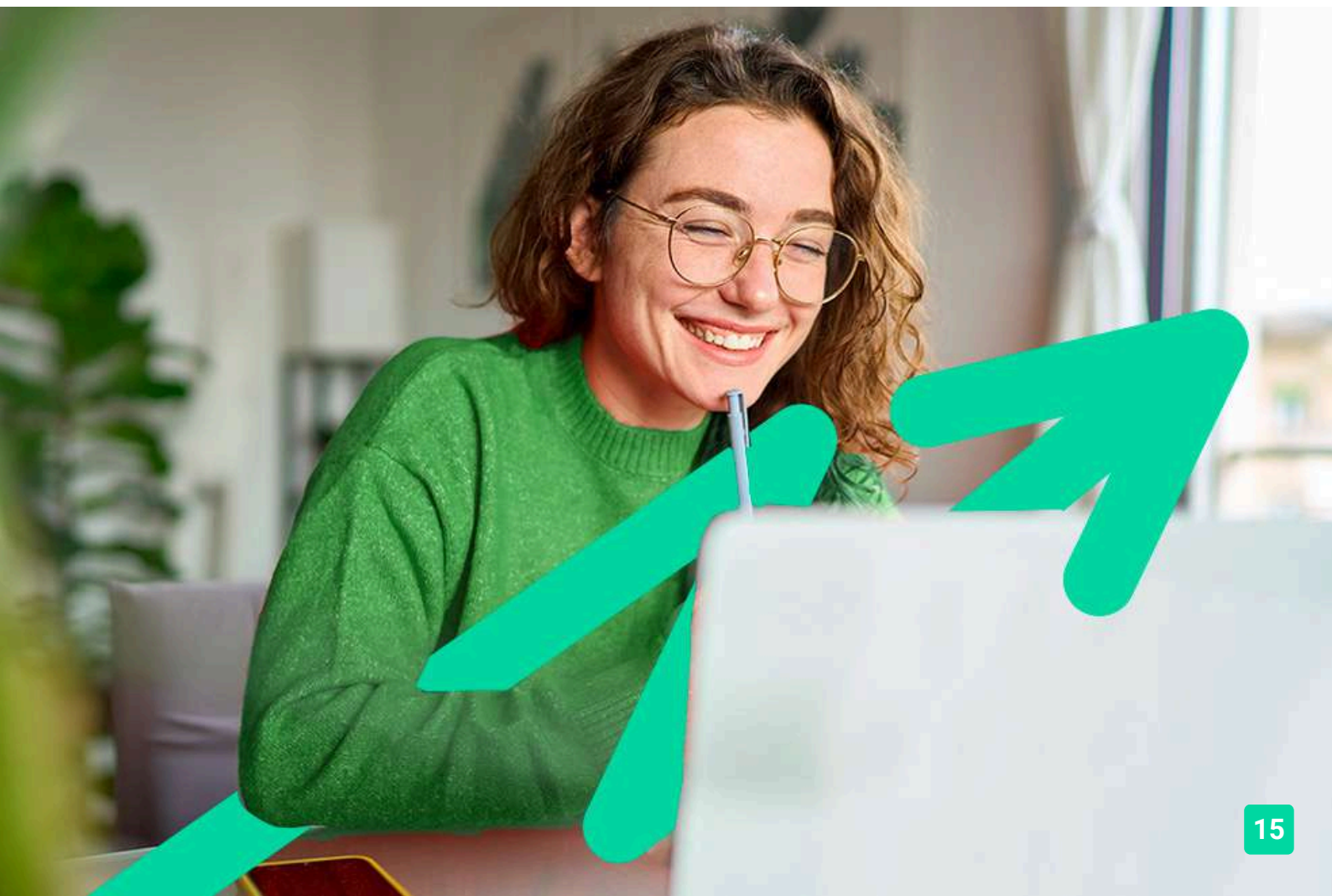
Les personnes malentendantes et malvoyantes ne pourront toutefois pas bénéficier, de manière autonome, de l'ensemble des services proposés :

→ Les personnes malentendantes ne pourront pas exploiter l'audio de nos contenus vidéo et les formats podcast quand ils sont proposés, ni bénéficier des rendez-vous téléphoniques avec nos mentors.

Resteront accessibles : les visuels de nos contenus vidéos, nos supports de formation écrits (qui, selon le type de formation choisie, peuvent couvrir plus de 80 % des contenus vidéo) et la réalisation des quiz en ligne nécessaire à la réalisation de la formation.

→ Les personnes malvoyantes ne pourront pas exploiter les visuels de nos contenus vidéo et nos supports de formation écrits, ni réaliser les quiz en ligne sans être accompagnées.

Resteront accessibles : l'audio de nos contenus vidéo, les formats podcast quand ils sont proposés et les rendez-vous téléphoniques avec nos mentors.





L'ÉCOLE FRANÇAISE



lecolefrancaise.fr

